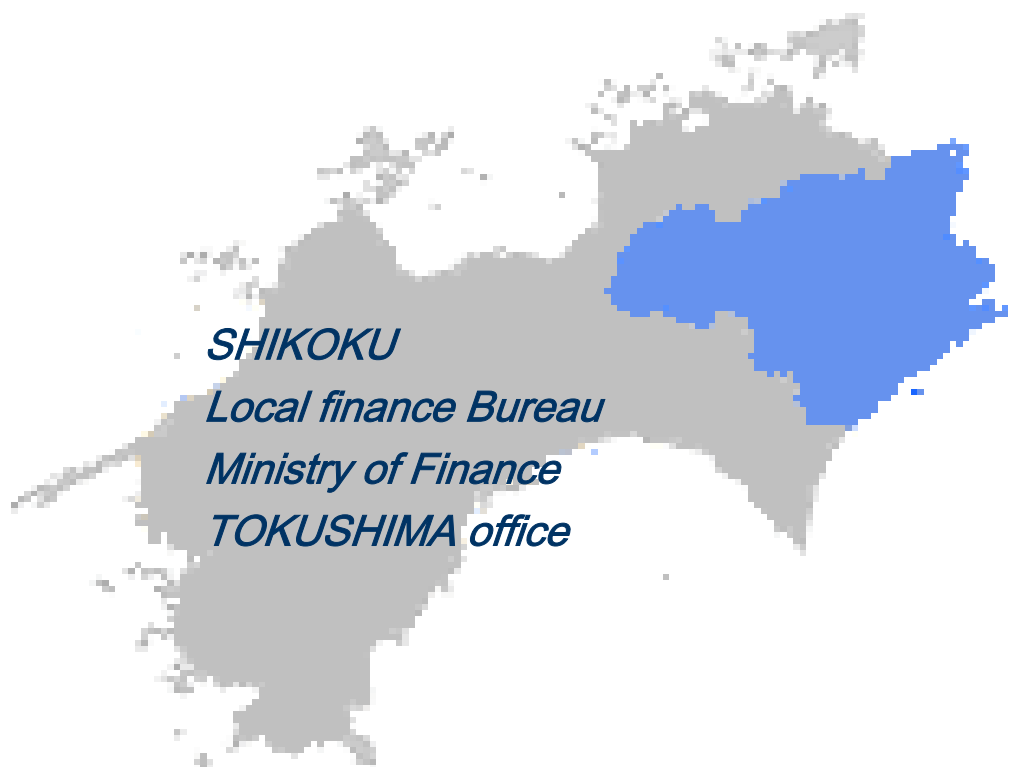




# 徳島県内経済概況



平成24年10月

財 務 省  
徳島財務事務所

## 目 次

1. 総括判断	.....	1
2. 個人消費	.....	2
3. 設備投資	.....	4
4. 公共事業	.....	4
5. 住宅建設	.....	5
6. 生産活動	.....	6
7. 雇用情勢	.....	7
8. 消費者物価	.....	7
9. 企業倒産	.....	8
10. 県内地域経済に関する生の声	.....	9





### 【利用上の注意等】

※資料の計数等については、平成24年10月22日現在のものとなっており、一部速報値のものも含まれます。

※計数は、季節調整替え、基準改定、速報の確報化、誤計数の判明等により、過去に遡って訂正される場合があります。

## 1. 総括判断

**県内経済は、緩やかな持ち直しに一服感がみられる**

項目	前回(24年4-6月)	前回比較	今回(24年7-9月)
総括判断	緩やかに持ち直している		緩やかな持ち直しに一服感がみられる
個人消費	緩やかに持ち直している		緩やかに持ち直している
生産活動	持ち直している		持ち直しが緩やかになっている
雇用情勢	一部に厳しさがみられる		やや弱含んでいる

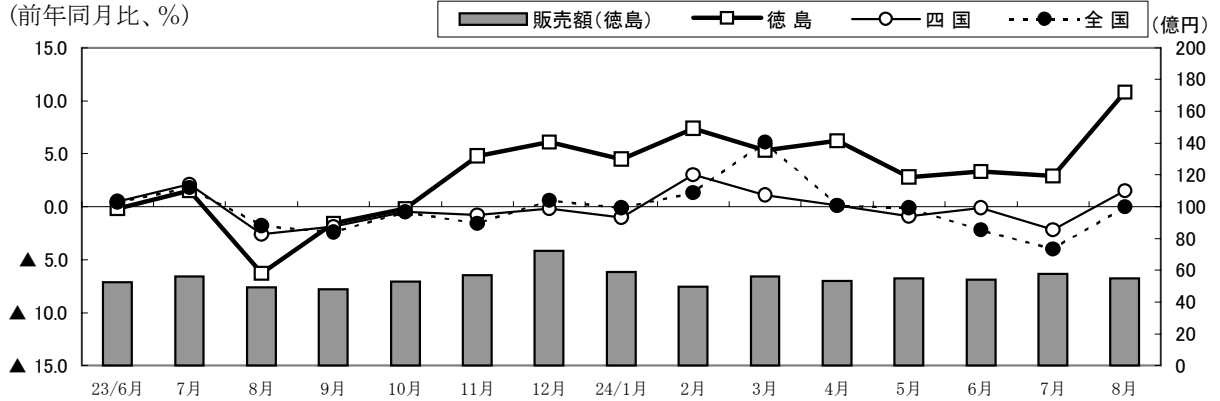
設備投資	24年度は前年度を下回る見通し	24年度は前年度を下回る見通し
住宅建設	前年を下回っている	前年を下回っている
公共事業	前年度を下回っている	前年度を上回っている

## 2. 個人消費: 緩やかに持ち直している

(1) 大型小売店の売上げは、秋物衣料がやや鈍い出足となったものの、飲食料品や身の回り品が伸びたほか、新店効果の継続で堅調に推移している。

### ★ 大型小売店販売額（全店舗ベース）

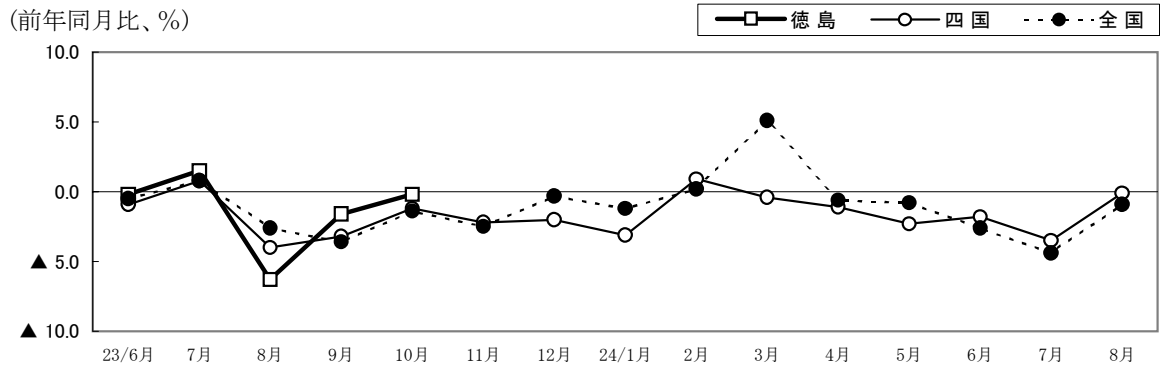
(前年同月比、%)



	23/6月	7月	8月	9月	10月	11月	12月	24/1月	2月	3月	4月	5月	6月	7月	8月
徳島	▲0.2	1.5	▲6.3	▲1.6	▲0.2	4.8	6.1	4.5	7.4	5.3	6.2	2.8	3.3	2.9	10.8
四国	0.5	2.1	▲2.6	▲1.9	▲0.5	▲0.8	▲0.2	▲1.0	3.0	1.1	0.1	▲0.9	▲0.1	▲2.2	1.5
全国	0.4	1.8	▲1.8	▲2.4	▲0.5	▲1.6	0.6	▲0.1	1.3	6.1	0.1	▲0.1	▲2.2	▲4.0	▲0.0
販売額(徳島)	52.5	56.1	49.4	47.9	52.7	56.9	72.1	58.8	49.7	56.0	53.3	54.8	54.2	57.7	54.7
店舗数(徳島)	21	21	21	21	21	21	22	22	22	22	22	22	22	22	22

### ★ 大型小売店販売額（既存店ベース）

(前年同月比、%)

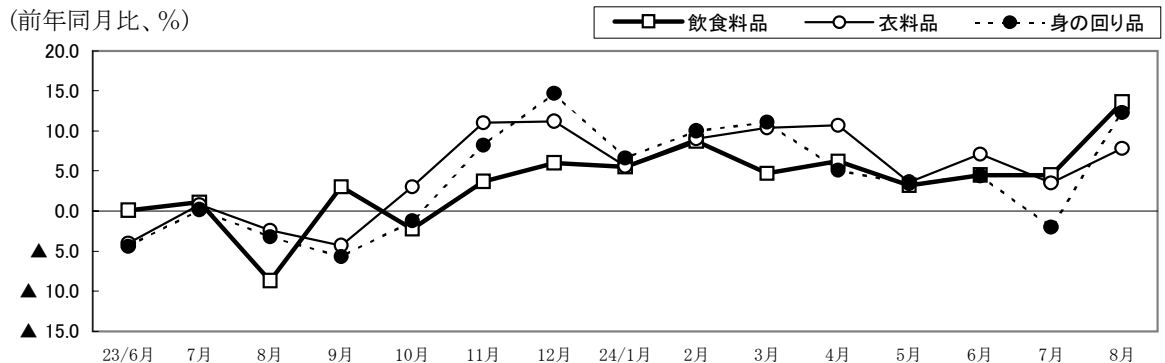


	23/6月	7月	8月	9月	10月	11月	12月	24/1月	2月	3月	4月	5月	6月	7月	8月
徳島	▲0.2	1.5	▲6.3	▲1.6	▲0.2	X	X	X	X	X	X	X	X	X	X
四国	▲0.9	0.8	▲4.0	▲3.2	▲1.2	▲2.2	▲2.0	▲3.1	0.9	▲0.4	▲1.1	▲2.3	▲1.8	▲3.5	▲0.1
全国	▲0.5	0.8	▲2.6	▲3.6	▲1.4	▲2.5	▲0.3	▲1.2	0.2	5.1	▲0.6	▲0.8	▲2.6	▲4.4	▲0.9

(注) Xは個別データ秘匿のために公表できない箇所である。

### ★ 品目別販売額前年同月比（全店舗ベース、徳島）

(前年同月比、%)

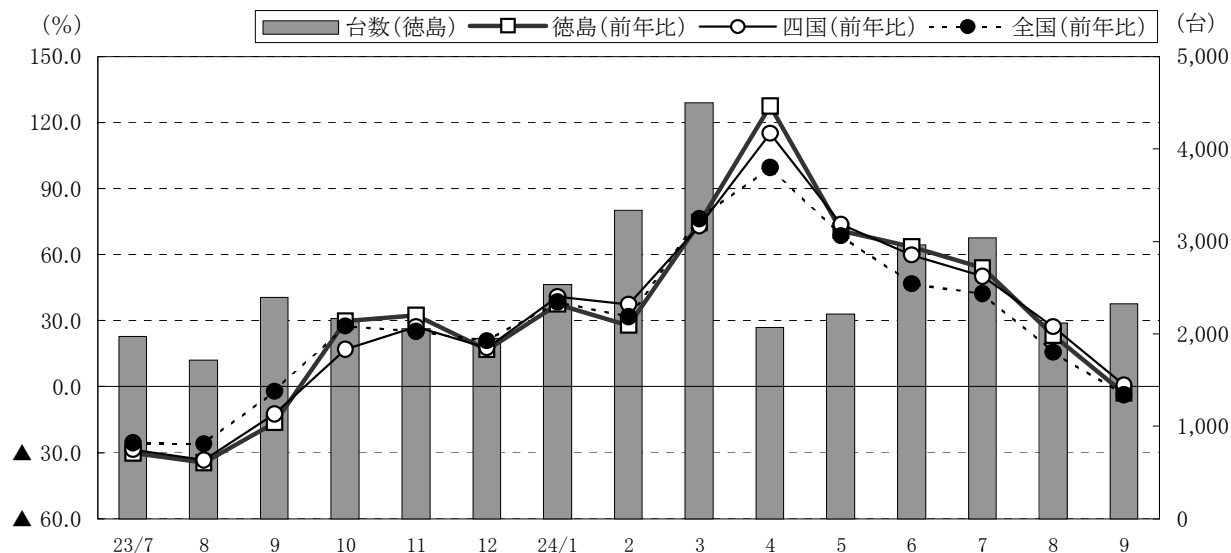


[資料: 四国経済産業局]

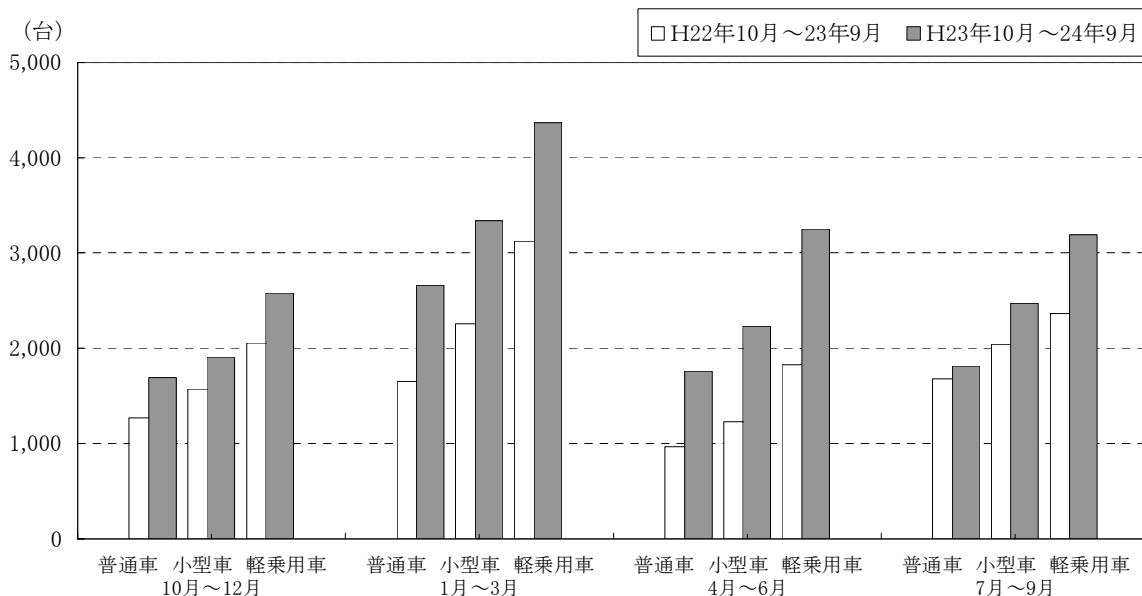
(2) 家電販売は、節電対策商品が順調となっているものの、引き続き前年を下回っている。

(3) 乗用車販売台数は、前年を上回っているものの、エコカー補助金の終了などから足元で弱い動きがみられる。

★乗用車(新車)販売台数



★車種別販売台数(徳島)



[資料: 四国運輸局ほか]

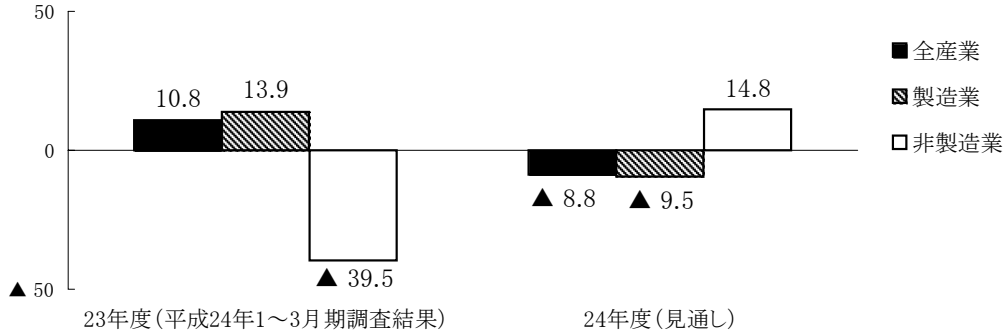
(4) 主要観光地の入り込み状況は、前年をやや下回っているものの、堅調に推移している。

(5) レジャー関係は、海外旅行が足元でやや弱含んでいるものの、国内旅行はおおむね好調である。

### 3. 設備投資:24年度は前年度を下回る見通し

・法人企業景気予測調査結果でみると、非製造業で増加、製造業で減少しており、全産業では前年度を下回る見通しとなっている。

★法人企業景気予測調査(徳島) 平成24年7~9月期調査(前年度比、%)

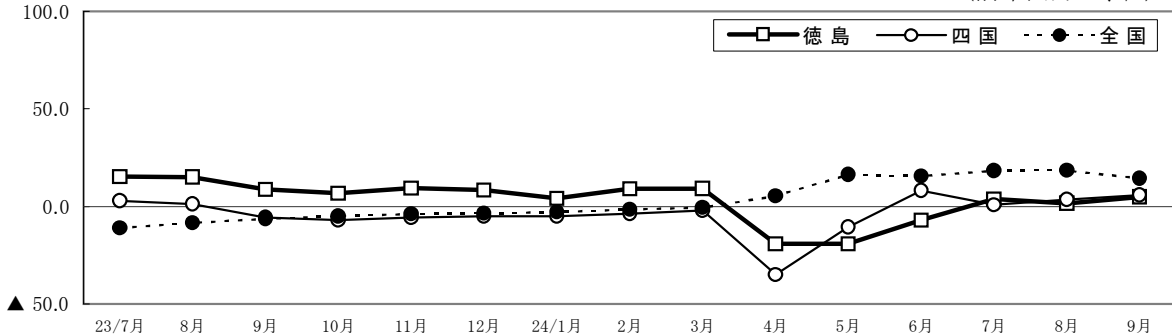


### 4. 公共事業:前年度を上回っている

・前払金保証請負金額(累計)でみると、国で前年度を上回っており、全体でも前年度を上回っている。

★請負金額累計

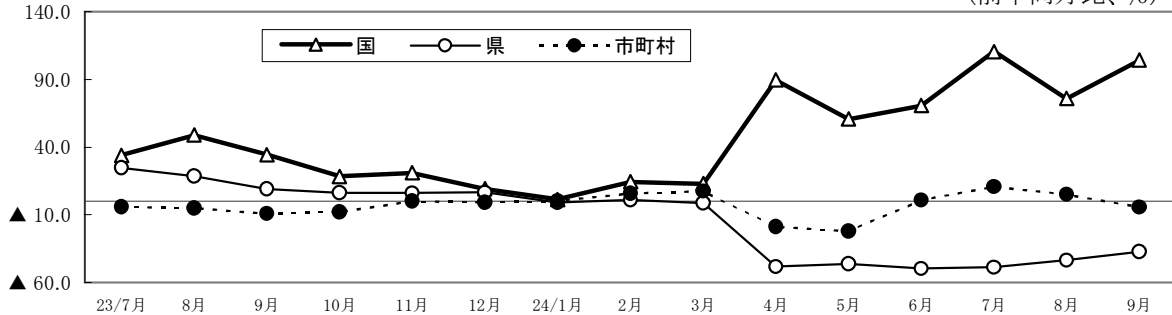
(前年同月比、%)



	23/7月	8月	9月	10月	11月	12月	24/1月	2月	3月	4月	5月	6月	7月	8月	9月
徳島	15.3	15.1	8.7	6.7	9.3	8.3	4.1	9.0	9.2	▲19.2	▲19.2	▲7.2	3.8	1.6	4.9
四国	2.9	1.2	▲5.7	▲7.2	▲5.8	▲5.1	▲5.2	▲3.6	▲2.0	▲35.0	▲10.5	8.1	0.7	3.6	5.9
全国	▲11.1	▲8.5	▲6.3	▲5.0	▲3.8	▲3.5	▲2.8	▲1.6	▲0.5	5.4	16.3	15.5	18.3	18.5	14.4

★発注者別請負金額累計(徳島)

(前年同月比、%)



	23/7月	8月	9月	10月	11月	12月	24/1月	2月	3月	4月	5月	6月	7月	8月	9月
国	33.9	48.9	34.4	18.5	21.0	9.1	1.3	14.3	13.0	89.4	60.7	70.5	110.5	75.7	104.2
県	24.8	18.7	9.1	6.4	6.1	6.6	▲1.0	1.0	▲1.3	▲48.1	▲46.1	▲49.7	▲48.7	▲43.4	▲37.2
市町村	▲4.0	▲5.0	▲8.9	▲7.9	0.3	▲0.8	0.4	5.8	7.6	▲18.7	▲22.1	1.0	10.9	5.1	▲4.2

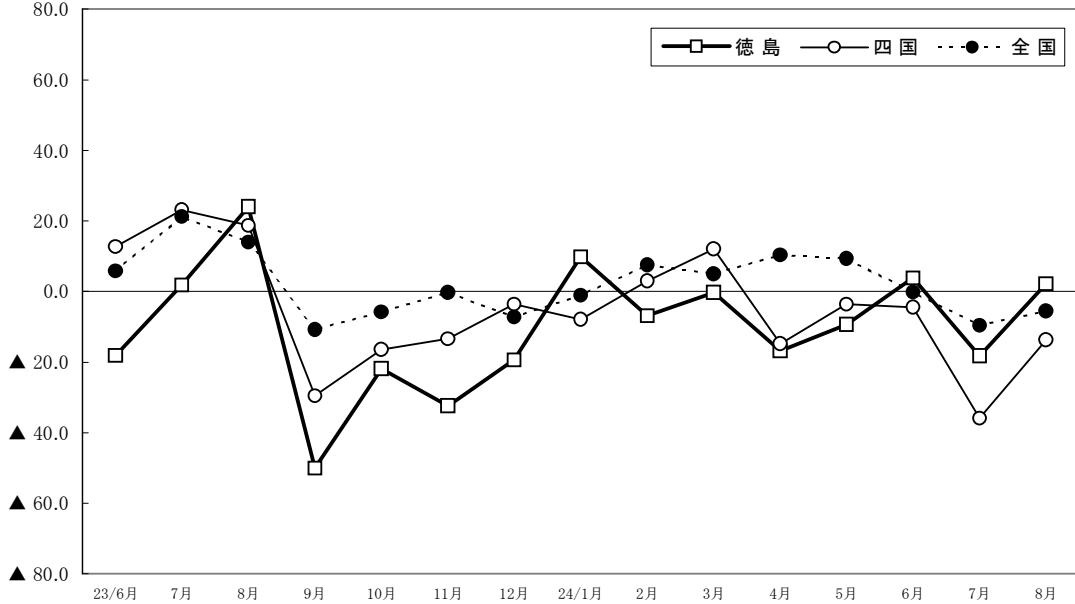
[資料:西日本建設業保証株式会社ほか]

## 5. 住宅建設:前年を下回っている

・新設住宅着工戸数でみると、貸家、分譲住宅で増加しているが、持家で減少しており、全体では前年を下回っている。

★新設住宅着工戸数

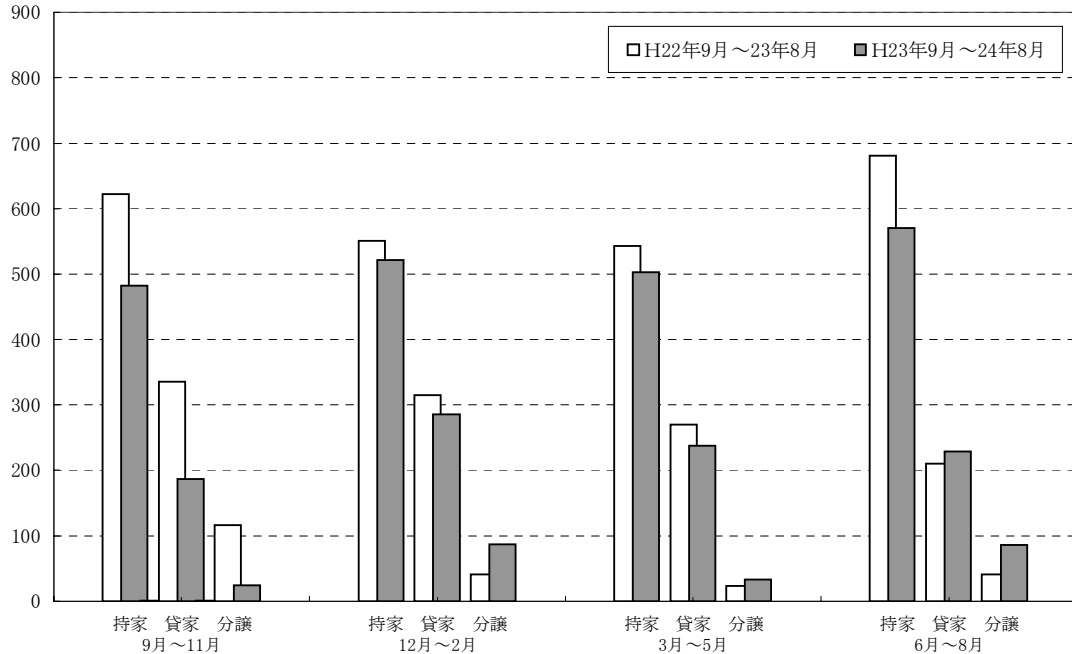
(前年同月比、%)



	23/6月	7月	8月	9月	10月	11月	12月	24/1月	2月	3月	4月	5月	6月	7月	8月
徳島	▲18.1	▲1.8	▲24.0	▲50.1	▲21.9	▲32.4	▲19.4	▲9.8	▲6.9	▲0.3	▲16.9	▲9.3	▲3.8	▲18.2	▲2.2
四国	▲12.7	▲23.1	▲18.7	▲29.6	▲16.4	▲13.4	▲3.6	▲7.9	▲3.0	▲12.1	▲14.8	▲3.6	▲4.4	▲35.9	▲13.7
全国	▲5.8	▲21.2	▲14.0	▲10.8	▲5.8	▲0.3	▲7.3	▲1.1	▲7.5	▲5.0	▲10.3	▲9.3	▲0.2	▲9.6	▲5.5

★利用関係別着工戸数(徳島)

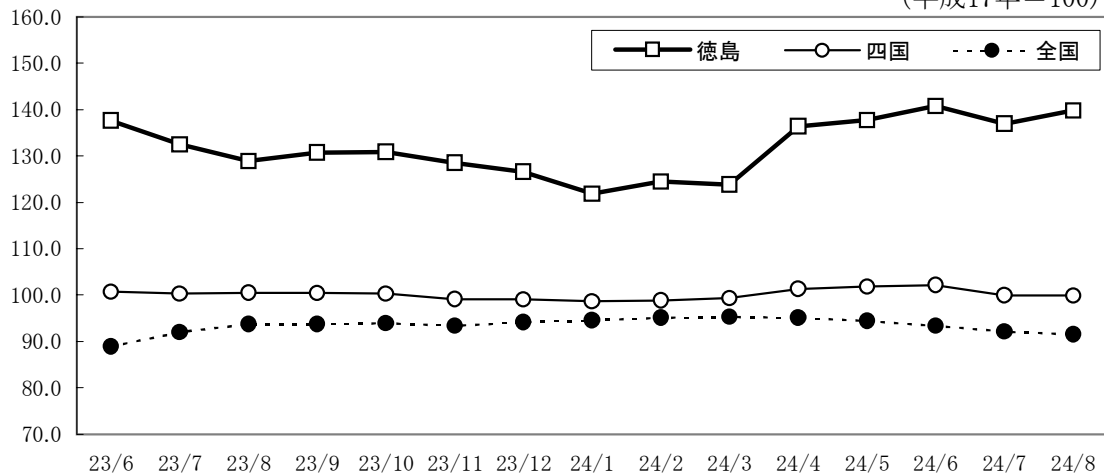
(戸)



[資料:国土交通省]

## 6. 生産活動:持ち直しが緩やかになっている

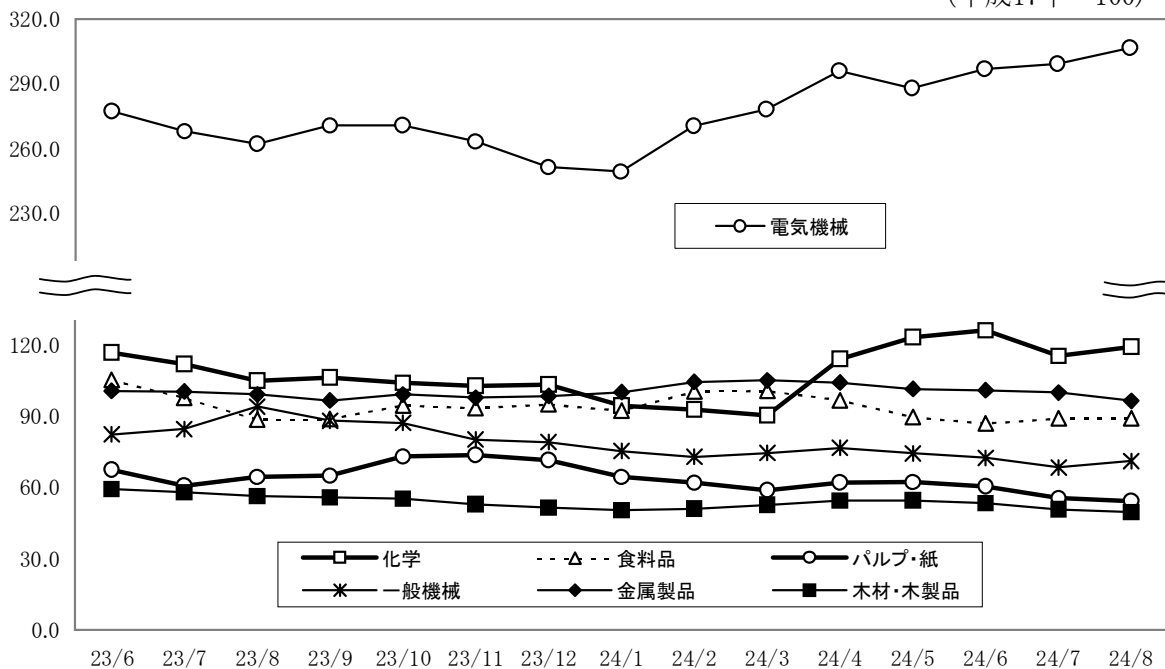
★鉱工業生産指数の推移(季節調整値、3ヵ月移動平均) (平成17年=100)



	23/4 }	23/5 }	23/6 }	23/7 }	23/8 }	23/9 }	23/10 }	23/11 }	23/12 }	24/1 }	24/2 }	24/3 }	24/4 }	24/5 }	24/6 }
	23/6	23/7	23/8	23/9	23/10	23/11	23/12	24/1	24/2	24/3	24/4	24/5	24/6	24/7	24/8
徳島	137.7	132.4	128.9	130.8	130.9	128.5	126.6	121.8	124.5	123.8	136.4	137.7	140.8	137.0	139.8
四国	100.7	100.3	100.5	100.5	100.3	99.1	99.0	98.7	98.9	99.3	101.3	101.8	102.1	99.9	99.9
全国	88.9	92.0	93.7	93.7	94.0	93.4	94.1	94.6	95.1	95.3	95.1	94.4	93.4	92.2	91.5

★鉱工業生産指数(業種別)の推移(季節調整値、3ヵ月移動平均)

(平成17年=100)



[資料: 四国経済産業局・徳島県統計調査課]

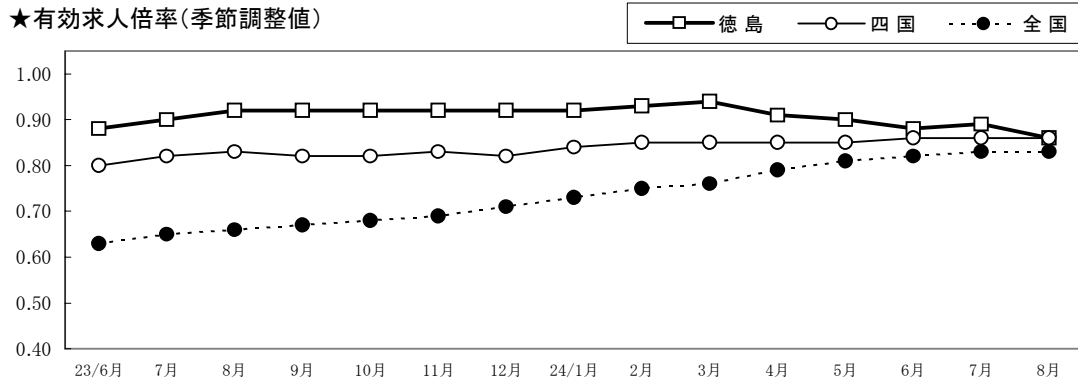
- ・化学は、持ち直しに一服感がみられる。
- ・電気機械は、需要の増加から上昇している。
- ・食料品は、おおむね横ばいとなっている。
- ・パルプ・紙は、輸入品の増加などから弱い動きとなっている。
- ・一般機械は、やや弱い動きとなっている。
- ・金属製品は、おおむね横ばいとなっているものの、足元でやや弱含んでいる。
- ・木材・木製品は、弱含んでいる。



## 7. 雇用情勢: やや弱含んでいる

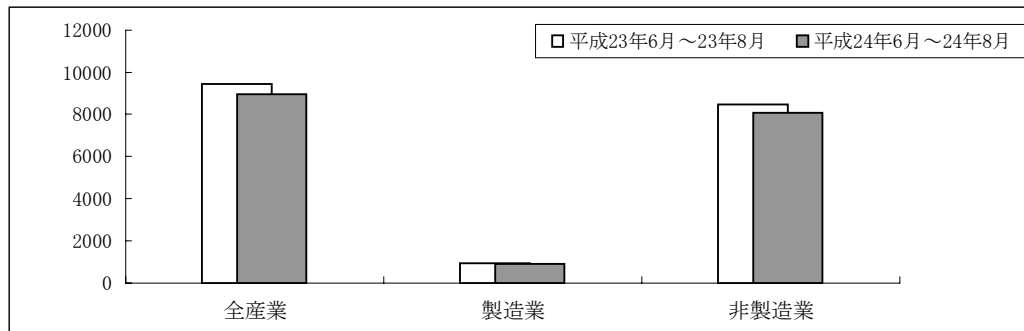
- ・有効求人倍率は、このところやや低下している。
- ・新規求人数(パート除く)をみると、製造業、非製造業ともに前年を下回っている。

★有効求人倍率(季節調整値)



	23/6月	7月	8月	9月	10月	11月	12月	24/1月	2月	3月	4月	5月	6月	7月	8月
徳島	0.88	0.90	0.92	0.92	0.92	0.92	0.92	0.92	0.93	0.94	0.91	0.90	0.88	0.89	0.86
四国	0.80	0.82	0.83	0.82	0.82	0.83	0.82	0.84	0.85	0.85	0.85	0.85	0.86	0.86	0.86
全国	0.63	0.65	0.66	0.67	0.68	0.69	0.71	0.73	0.75	0.76	0.79	0.81	0.82	0.83	0.83

★新規求人数(パート除く)(徳島:6~8月、単位:人)

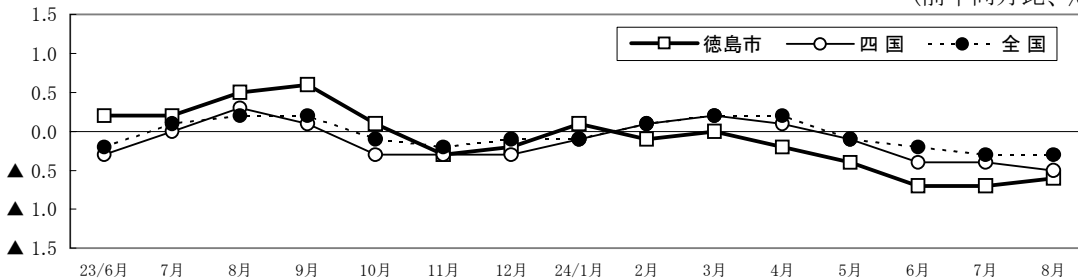


[資料:厚生労働省・徳島労働局]

## 8. 消費者物価: 前年を下回っている

★消費者物価指数(生鮮食品を除く総合:平成22年=100)

(前年同月比、%)



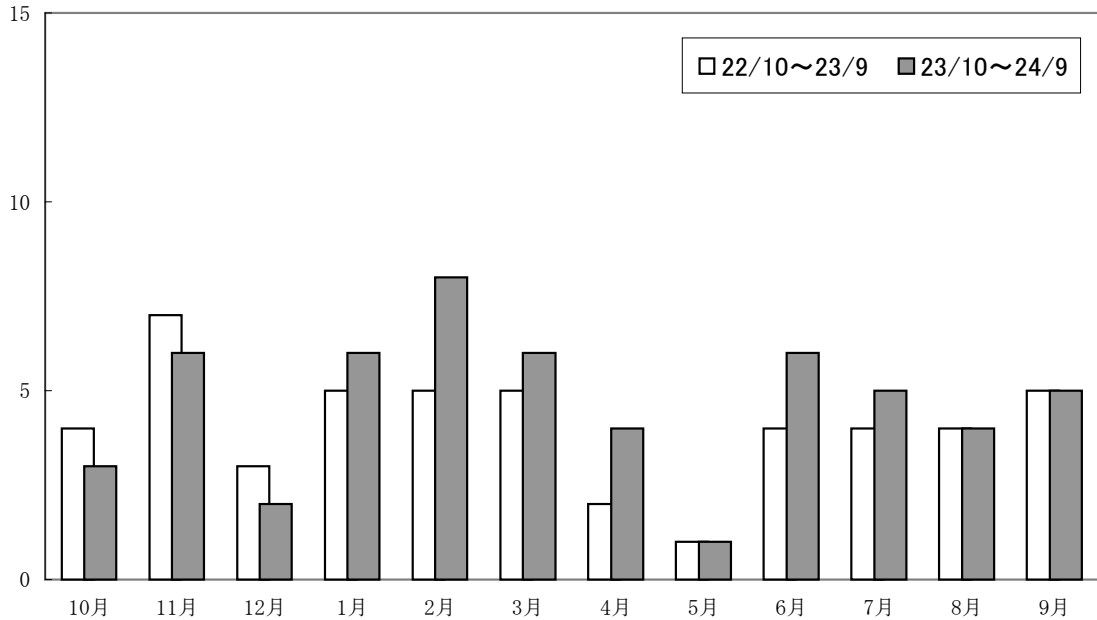
	23/6月	7月	8月	9月	10月	11月	12月	24/1月	2月	3月	4月	5月	6月	7月	8月
徳島市	0.2	0.2	0.5	0.6	0.1	▲0.3	▲0.2	0.1	▲0.1	0.0	▲0.2	▲0.4	▲0.7	▲0.7	▲0.6
四国	▲0.3	0.0	0.3	0.1	▲0.3	▲0.3	▲0.3	▲0.1	0.1	0.2	0.1	▲0.1	▲0.4	▲0.4	▲0.5
全国	▲0.2	0.1	0.2	0.2	▲0.1	▲0.2	▲0.1	▲0.1	0.1	0.2	0.2	▲0.1	▲0.2	▲0.3	▲0.3

[資料:総務省統計局]

## 9. 企業倒産：件数は前年を上回っているものの、負債総額は前年を下回っている

★倒産件数の推移

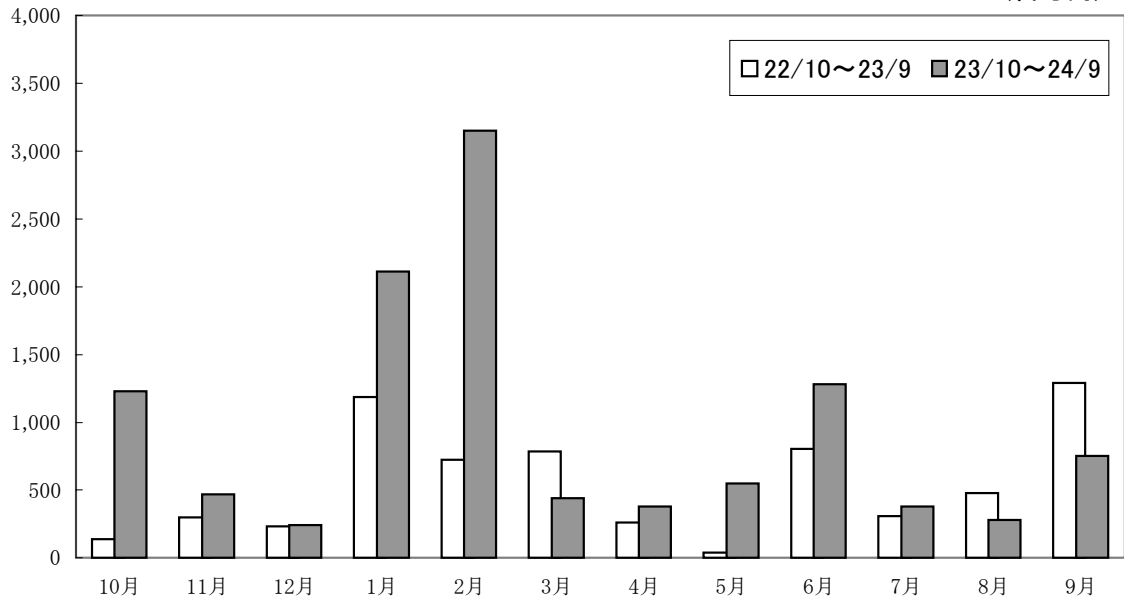
(件)



徳島	10月	11月	12月	1月	2月	3月	4月	5月	6月	7月	8月	9月
22/10~23/9	4	7	3	5	5	5	2	1	4	4	4	5
23/10~24/9	3	6	2	6	8	6	4	1	6	5	4	5

★負債総額の推移

(百万円)



徳島	10月	11月	12月	1月	2月	3月	4月	5月	6月	7月	8月	9月
22/10~23/9	139	300	233	1,185	723	783	260	40	803	310	480	1,290
23/10~24/9	1,230	467	240	2,112	3,151	439	380	550	1,283	380	280	750

[資料：東京商工リサーチ]

## 10. 県内地域経済に関する生の声

### 個人消費

○猛暑で飲料などの売上が増加したが、気温の影響や専門店との競合などで衣料品はやや低調であった。【大型小売店】

○前年の東日本大震災での供給不足による落ち込みからの反動及びエコカー補助金制度により、自動車販売台数は前年を上回っていたが、同補助金終了以降、失速している。【自動車販売】

### 生産活動

○製品用途の拡大などで需要は引き続き安定しており、生産も順調となっている。【電気機械】

○海外景気の減速に加え、日中関係悪化の影響が出始めており、受注量や生産量に減少傾向がみられる。【金属製品】

### 雇用情勢

○緊急雇用創出事業の一部終了などに伴い、新規求人数が減少している。有効求人倍率もやや低下しており、厳しい状況が続いている。【労働局】



●お問い合わせは

TEL (088)622-5181

総務課(内線201) 又は

FAX (088)654-9030

財務課(内線210) へ

徳島財務事務所

<http://shikoku.mof.go.jp/tokushima/index.html>



※PCサイトは携帯専用ではないため、接続の際、表示に時間がかかったり、  
パケット通信料が高額になる可能性がありますので、ご了承ください。