

# 1 概況（調査産業計） 【令和5年12月分】

## 【 事業所規模 常用労働者5人以上 】

### （1）賃金の動き

常用労働者の1人平均月間現金給与額

現金給与総額	569,921 円	(前年同月比 0.8 % 増)
きまって支給する給与	247,513 円	(前年同月比 0.2 % 増)
所定内給与	232,423 円	(前年同月比 0.3 % 増)

### （2）労働時間の動き

常用労働者の1人平均月間実労働時間

総実労働時間	138.9 時間	(前年同月比 0.9 % 減)
所定内労働時間	130.5 時間	(前年同月比 0.4 % 減)
所定外労働時間	8.4 時間	(前年同月比 7.7 % 減)

### （3）雇用の動き

調査期間末日現在の常用労働者数

常用労働者数	246,220 人	(前年同月比 2.5 % 増)
--------	-----------	-----------------

## 【 事業所規模 常用労働者30人以上 】

### （1）賃金の動き

常用労働者の1人平均月間現金給与額

現金給与総額	723,203 円	(前年同月比 1.7 % 減)
きまって支給する給与	285,467 円	(前年同月比 0.4 % 減)
所定内給与	265,490 円	(前年同月比 0.2 % 減)

### （2）労働時間の動き

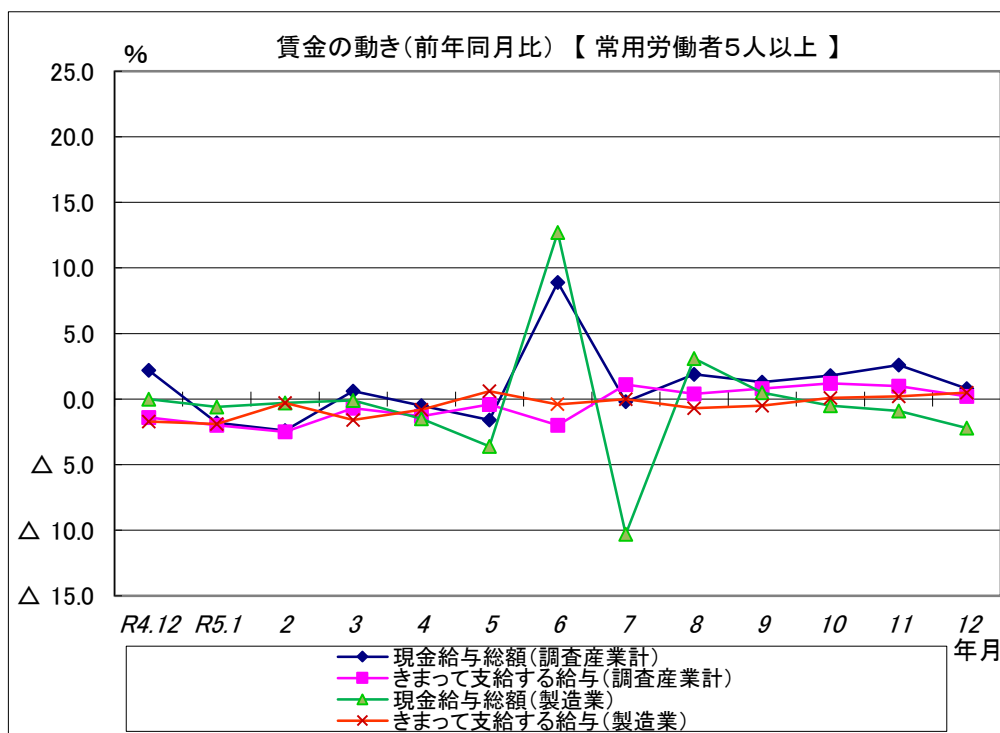
常用労働者の1人平均月間実労働時間

総実労働時間	146.1 時間	(前年同月比 0.7 % 減)
所定内労働時間	136.1 時間	(前年同月比 0.1 % 減)
所定外労働時間	10.0 時間	(前年同月比 7.4 % 減)

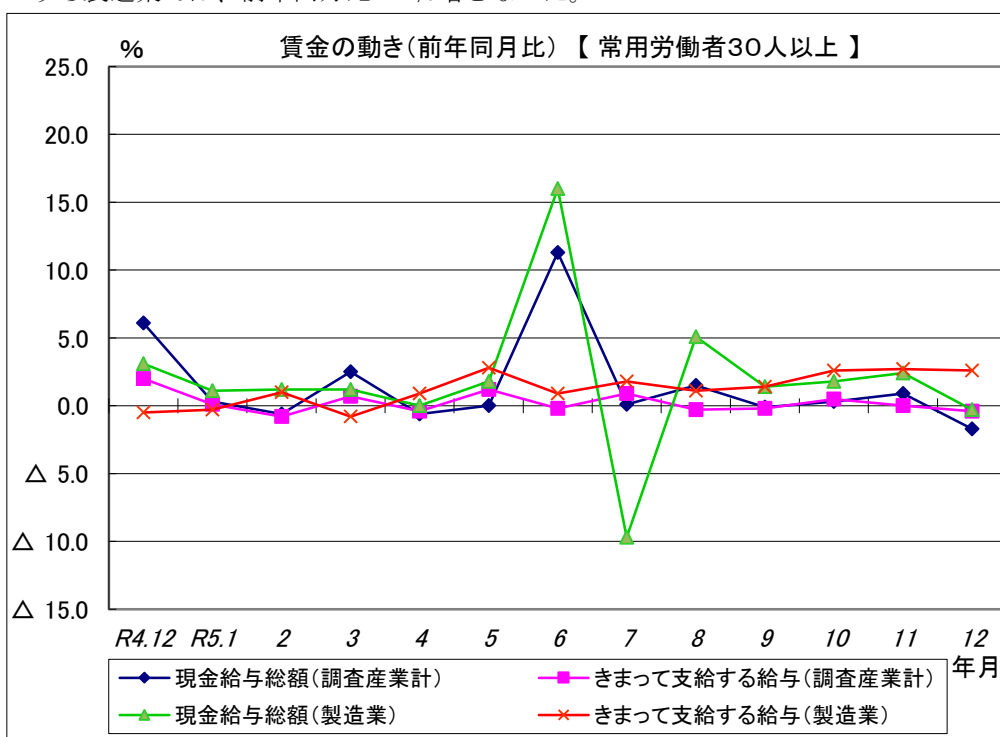
### （3）雇用の動き

調査期間末日現在の常用労働者数

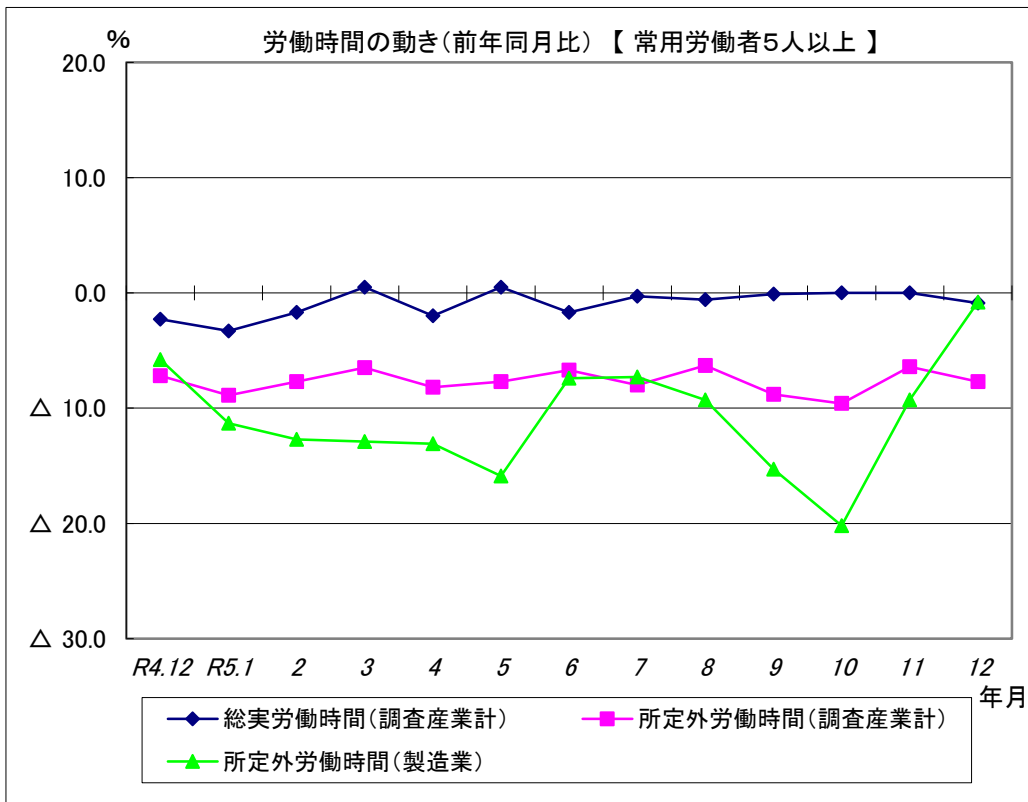
常用労働者数	132,769 人	(前年同月比 1.8 % 増)
--------	-----------	-----------------



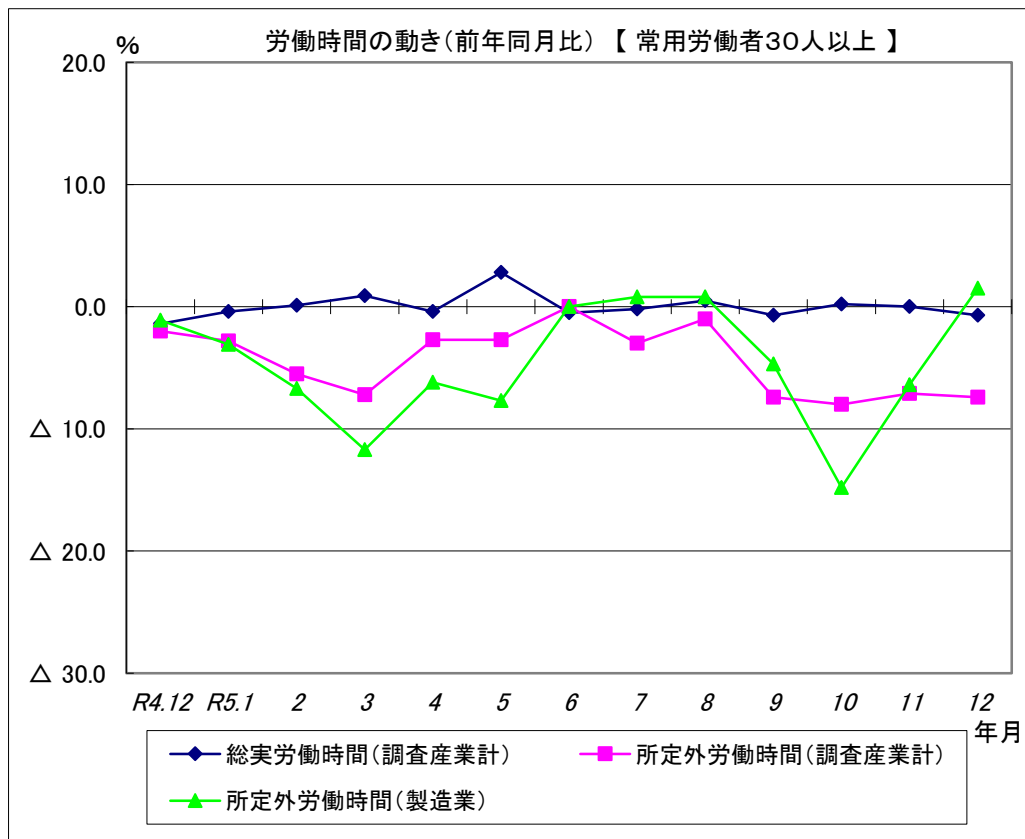
現金給与総額は、調査産業計で前年同月比0.8%増となった。  
 うち製造業では、前年同月比2.2%減となった。  
 きまって支給する給与は、調査産業計で前年同月比0.2%増となった。  
 うち製造業では、前年同月比0.5%増となった。



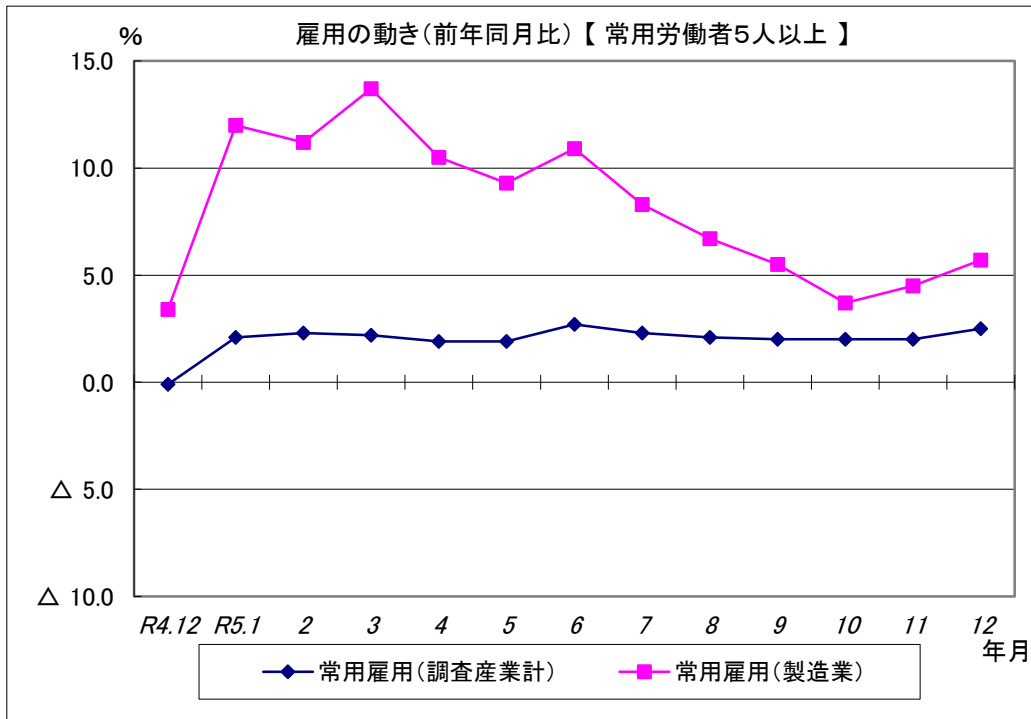
現金給与総額は、調査産業計で前年同月比1.7%減となった。  
 うち製造業では、前年同月比0.3%減となった。  
 きまって支給する給与は、調査産業計で前年同月比0.4%減となった。  
 うち製造業では、前年同月比2.6%増となった。



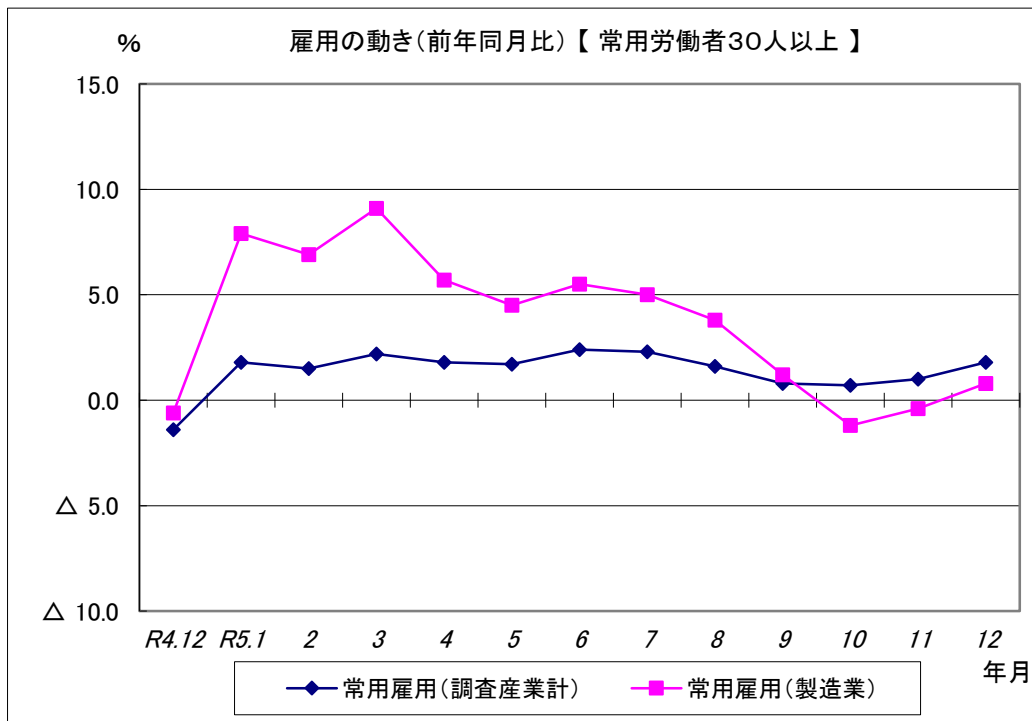
総実労働時間は、調査産業計で前年同月比0.9%減となった。  
 所定外労働時間は、調査産業計で前年同月比7.7%減となった。  
 うち製造業では、前年同月比0.8%減となった。



総実労働時間は、調査産業計で前年同月比0.7%減となった。  
 所定外労働時間は、調査産業計で前年同月比7.4%減となった。  
 うち製造業では、前年同月比1.5%増となった。



常用雇用は、調査産業計で前年同月比2.5%増となった。  
うち製造業では、前年同月比5.7%増となった。



常用雇用は、調査産業計で前年同月比1.8%増となった。  
うち製造業では、前年同月比0.8%増となった。