

1 概況（調査産業計） 【令和5年1月分確報】

【 事業所規模 常用労働者5人以上 】

（1）賃金の動き

常用労働者の1人平均月間現金給与額

現金給与総額	241,616 円	(前年同月比 1.8 % 減)
きまって支給する給与	239,512 円	(前年同月比 2.0 % 減)
所定内給与	226,625 円	(前年同月比 0.9 % 減)

（2）労働時間の動き

常用労働者の1人平均月間実労働時間

総実労働時間	129.4時間	(前年同月比 3.3 % 減)
所定内労働時間	121.2時間	(前年同月比 3.0 % 減)
所定外労働時間	8.2時間	(前年同月比 8.9 % 減)

（3）雇用の動き

調査期間末日現在の常用労働者数

常用労働者数	241,952 人	(前年同月比 2.1 % 増)
--------	-----------	-----------------

【 事業所規模 常用労働者30人以上 】

（1）賃金の動き

常用労働者の1人平均月間現金給与額

現金給与総額	282,715 円	(前年同月比 0.3 % 増)
きまって支給する給与	281,208 円	(前年同月比 0.1 % 増)
所定内給与	263,239 円	(前年同月比 1.1 % 増)

（2）労働時間の動き

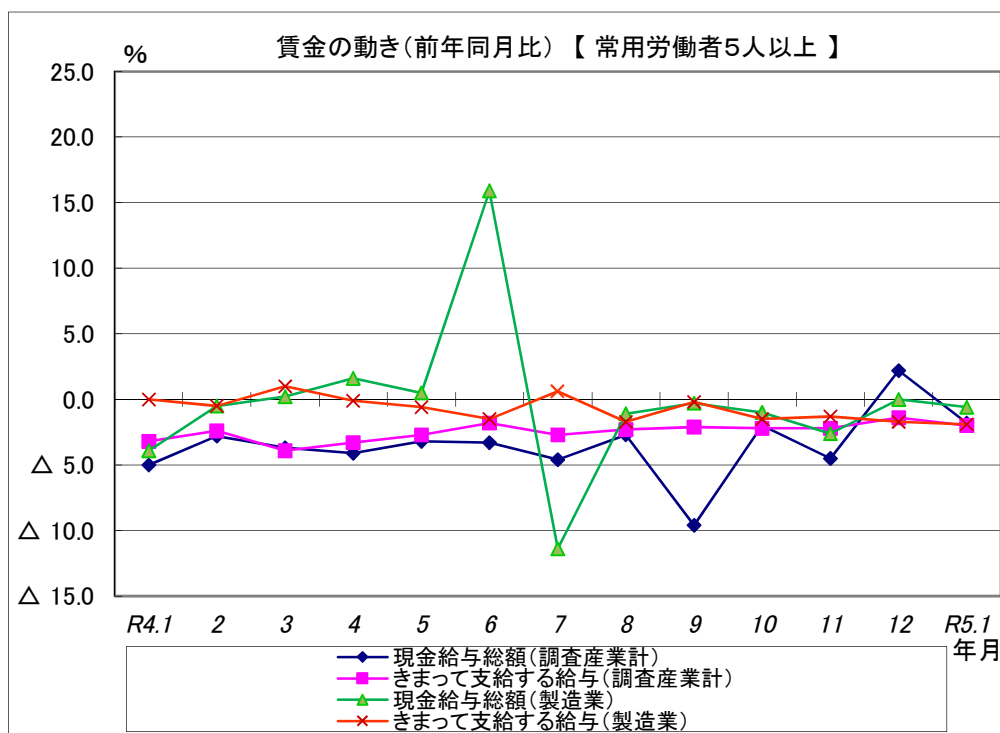
常用労働者の1人平均月間実労働時間

総実労働時間	138.9時間	(前年同月比 0.4 % 減)
所定内労働時間	128.6時間	(前年同月比 0.2 % 減)
所定外労働時間	10.3時間	(前年同月比 2.8 % 減)

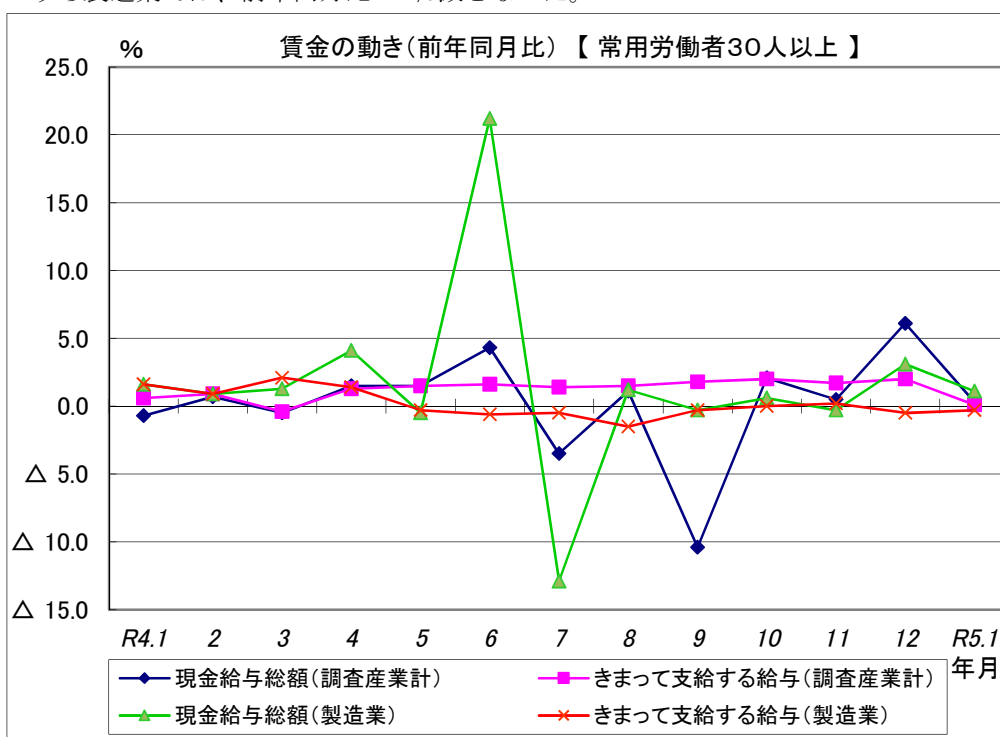
（3）雇用の動き

調査期間末日現在の常用労働者数

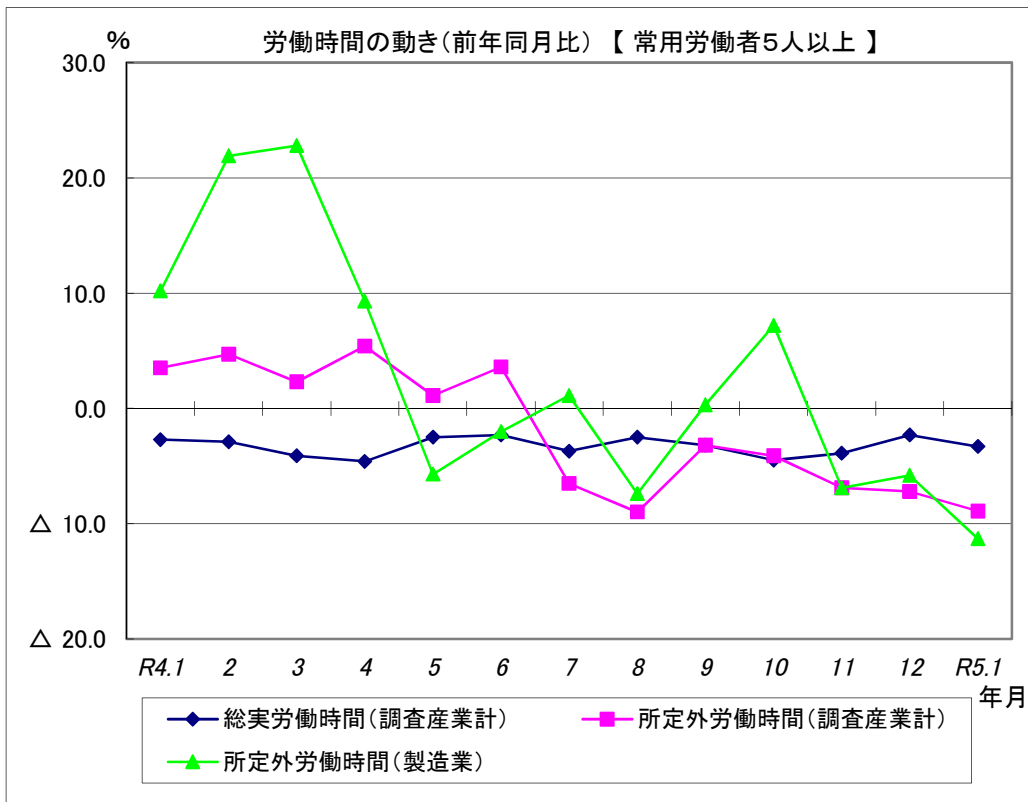
常用労働者数	132,133 人	(前年同月比 1.8 % 増)
--------	-----------	-----------------



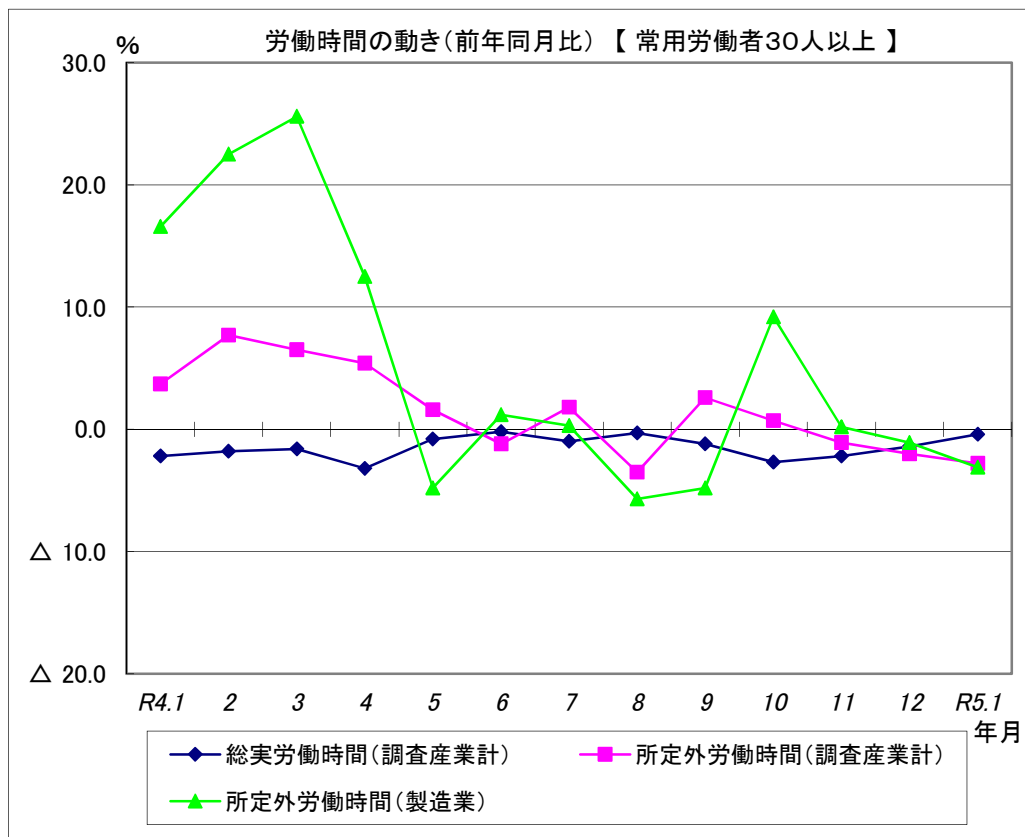
現金給与総額は、調査産業計で前年同月比1.8%減となった。
 うち製造業では、前年同月比0.6%減となった。
 きまって支給する給与は、調査産業計で前年同月比2.0%減となった。
 うち製造業では、前年同月比1.9%減となった。



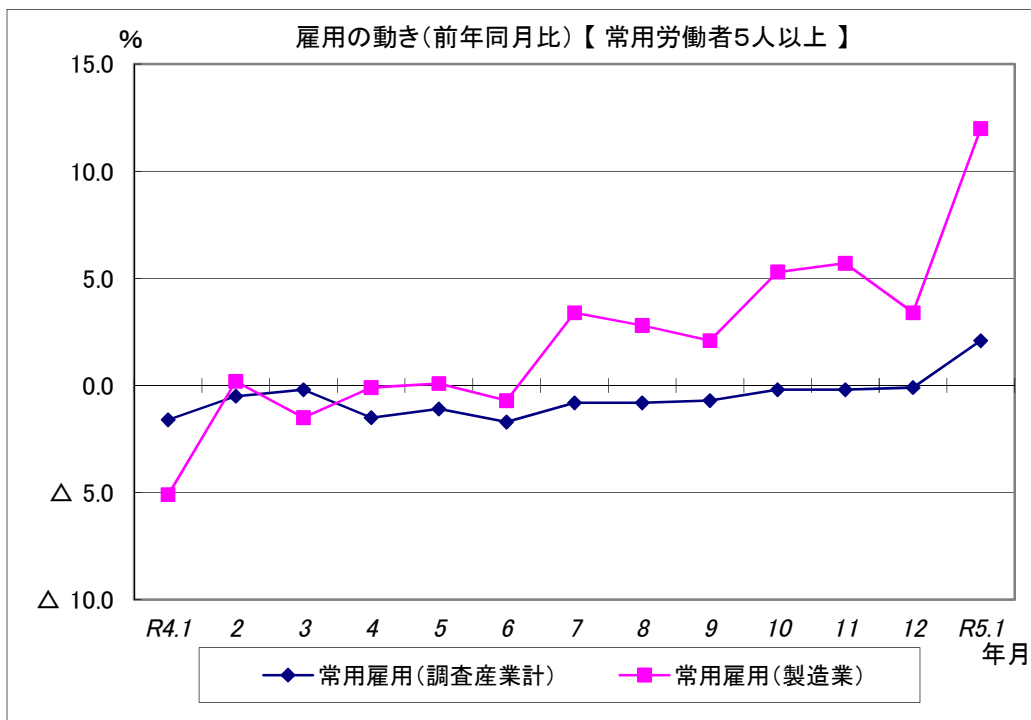
現金給与総額は、調査産業計で前年同月比0.3%増となった。
 うち製造業では、前年同月比1.1%増となった。
 きまって支給する給与は、調査産業計で前年同月比0.1%増となった。
 うち製造業では、前年同月比0.3%減となった。



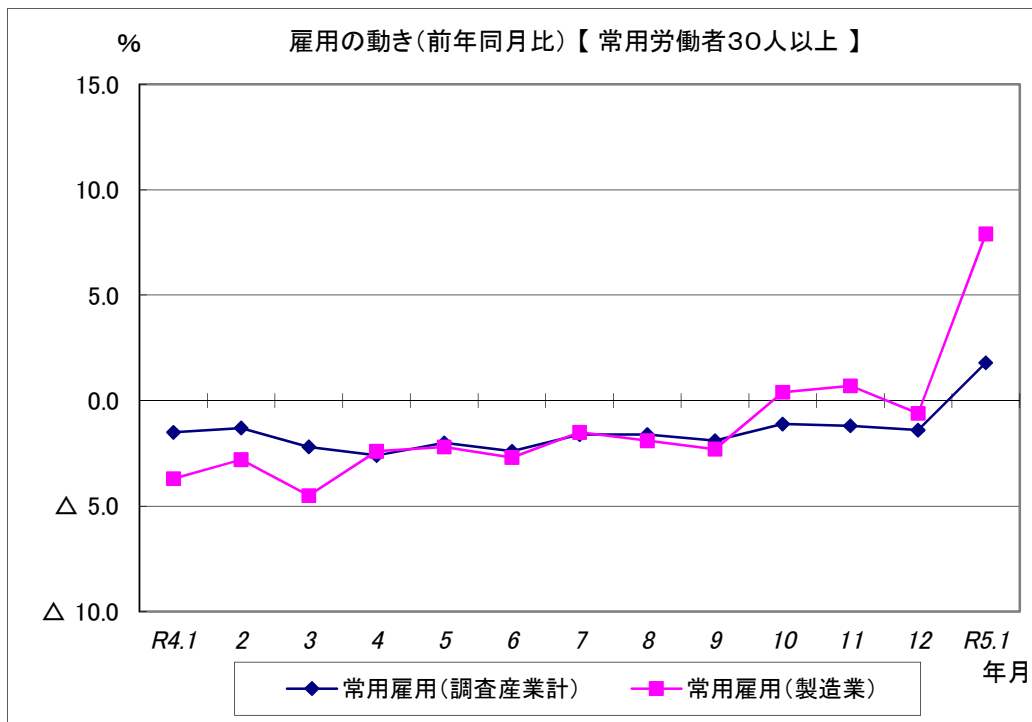
総実労働時間は、調査産業計で前年同月比3.3%減となった。
 所定外労働時間は、調査産業計で前年同月比8.9%減となった。
 うち製造業では、前年同月比11.3%減となった。



総実労働時間は、調査産業計で前年同月比0.4%減となった。
 所定外労働時間は、調査産業計で前年同月比2.8%減となった。
 うち製造業では、前年同月比3.1%減となった。



常用雇用は、調査産業計で前年同月比2.1%増となった。
うち製造業では、前年同月比12.0%増となった。



常用雇用は、調査産業計で前年同月比1.8%増となった。
うち製造業では、前年同月比7.9%増となった。