

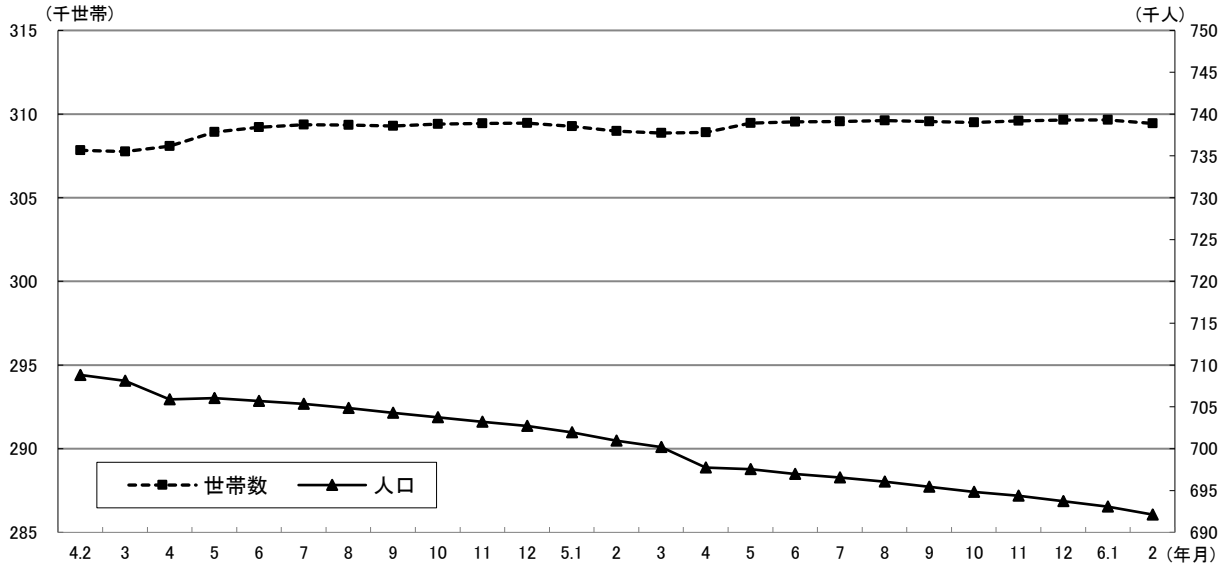
月間のおもな動き

1 人口及び世帯数

令和6年2月1日現在の推計人口<概数>・・・692,128人

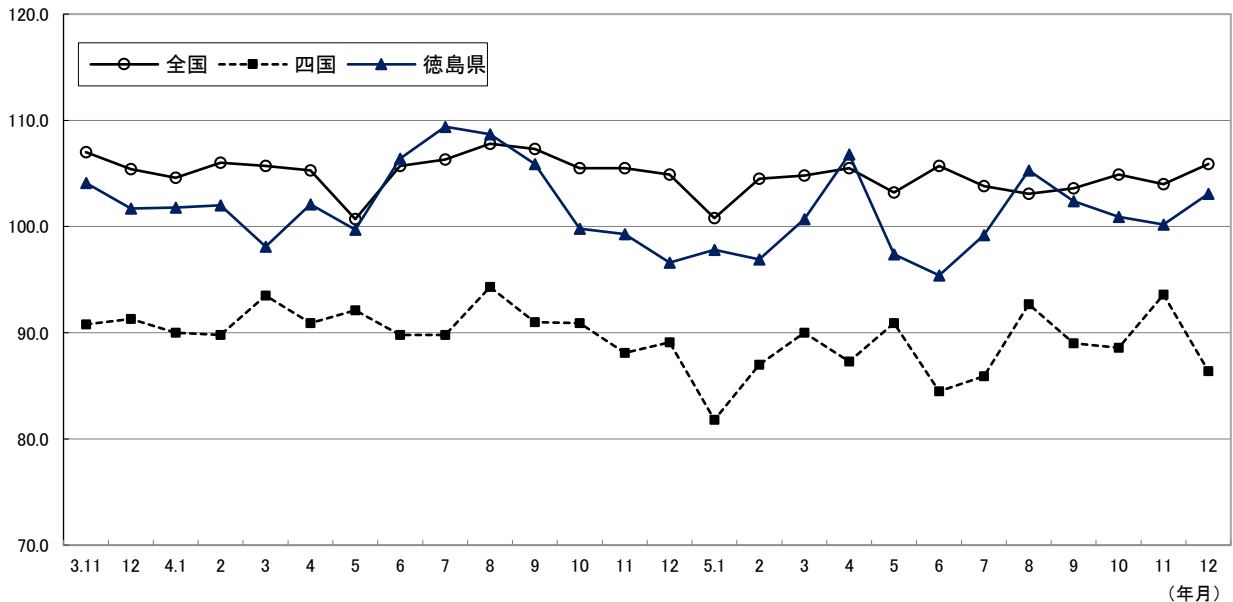
推計世帯数<概数>・・・309,431世帯

注) 推計人口及び推計世帯数は、令和2年国勢調査の確定値を基に、住民基本台帳法の規定に基づく移動状況を加減して推計したものである。



2 鉱工業生産指数 (令和5年12月) (平成27年=100)

生産指数は、季節調整済指数で103.1となり、前月比2.9%の上昇となった。また、原指数は98.0で前年同月比5.7%の上昇となった。



前月に比べて上昇した主な業種

(季節調整済指数)

- ・ 輸送機械工業 17.0%
- ・ パルプ・紙・紙加工品工業 14.2%
- ・ 鉱業 10.2%

前月に比べて低下した主な業種

(季節調整済指数)

- ・ 金属製品工業 △36.9%
- ・ プラスチック製品工業 △11.5%
- ・ 食料品・飲料・飼料工業 △11.1%

3 賃金・労働時間・雇用（令和5年12月）

(1) 賃金の動き

（単位：円，％）

事業所規模		現金給与総額		きまって支給する給与		所定内給与	
			前年 同月比		前年 同月比		前年 同月比
常用労働者 5人以上	徳島県	569,921	0.8	247,513	0.2	232,423	0.3
	全国	572,334	0.8	271,908	1.2	252,508	1.4
常用労働者 30人以上	徳島県	723,203	△1.7	285,467	△0.4	265,490	△0.2
	全国	712,710	1.5	311,175	1.7	285,813	2.1

(2) 労働時間の動き

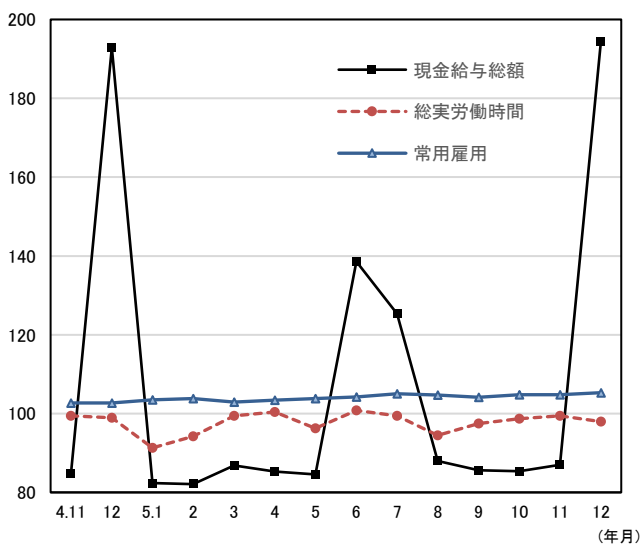
（単位：時間，％）

事業所規模		総実労働時間		所定外労働時間	
			前年 同月比		前年 同月比
常用労働者 5人以上	徳島県	138.9	△0.9	8.4	△7.7
	全国	136.1	△0.9	10.1	△3.8
常用労働者 30人以上	徳島県	146.1	△0.7	10.0	△7.4
	全国	143.3	△0.6	12.1	△4.0

(3) 雇用の動き

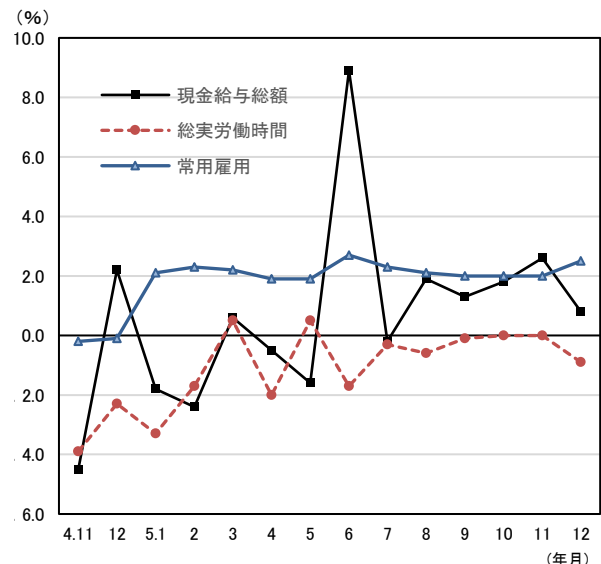
（単位：人，％）

事業所規模		常用労働者数	
			前年 同月比
常用労働者 5人以上	徳島県	246,220	2.5
	全国	52,909千人	2.0
常用労働者 30人以上	徳島県	132,769	1.8
	全国	29,731千人	1.1



指数の動き（常用労働者5人以上）

令和2年平均=100



前年同月比の動き（常用労働者5人以上）

4 徳島市消費者物価指数（令和6年1月）

総合指数（R2=100） 106.5（全国 106.9）

対前月比 △0.1%（全国 0.1%）

対前年同月比 2.7%（全国 2.2%）

前月からの動き

（上昇した項目）

家具・家事用品費 0.7%、住居費 0.1%、
保健医療費 0.1%、教養娯楽費 0.1%、

（下落した項目）

被服及び履物費 △1.1%、食料費 △0.2%、
交通・通信費 △0.2%、諸雑費△0.2%

前年同月との比較

（上昇した項目）

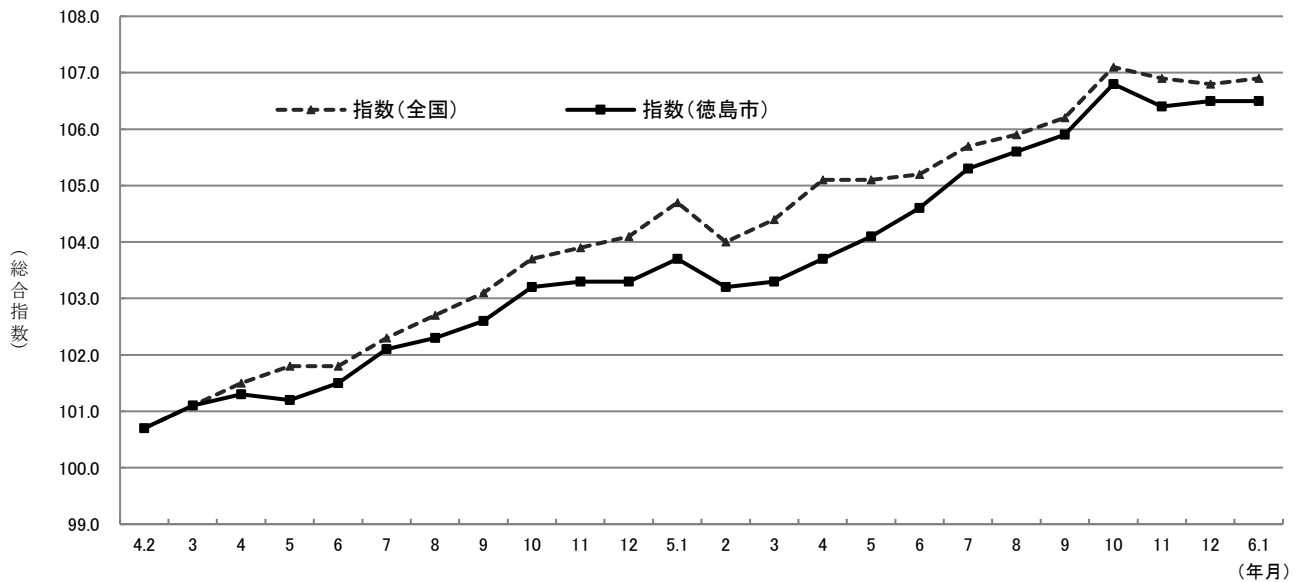
食料費 6.0%、家具・家事用品費 5.4%、
被服及び履物費 3.8%、教養娯楽費 3.8%、
交通・通信費 2.9%、保健医療費 1.4%、
住居費 1.3%、諸雑費 1.2%

（下落した項目）

光熱・水道費 △7.0%、教育費 △0.5%

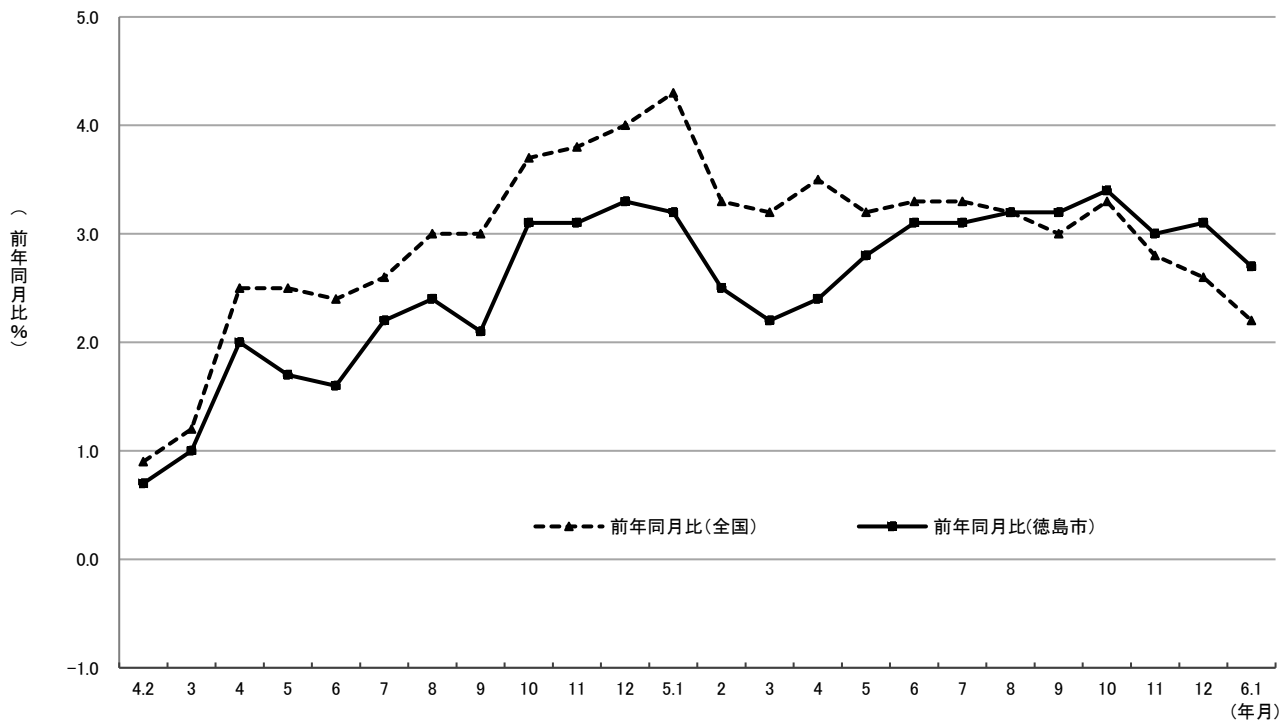
<総合指数の動き>

(令和2年=100)



<前年同月比の動き>

(令和2年=100)



5 家計（徳島市・勤労者世帯）（令和6年1月）

実収入（1世帯当たり）	412,236円	（全国	497,383円）
前年同月比	△22.3%		（ 0.3%）
消費支出（1世帯当たり）	268,410円	（全国	313,165円）
前年同月比	△17.9%		（△5.4%）

令和6年1月の徳島市・勤労者世帯の実収入は412,236円、可処分所得（実収入から税金、健康保険料などの非消費支出を差し引いた額）は337,469円で、前年同月に比べて23.4%低下した。

また、消費支出は268,410円、平均消費性向（可処分所得に占める消費支出の割合）は79.5%（前年同月の平均消費性向は74.2%）であった。