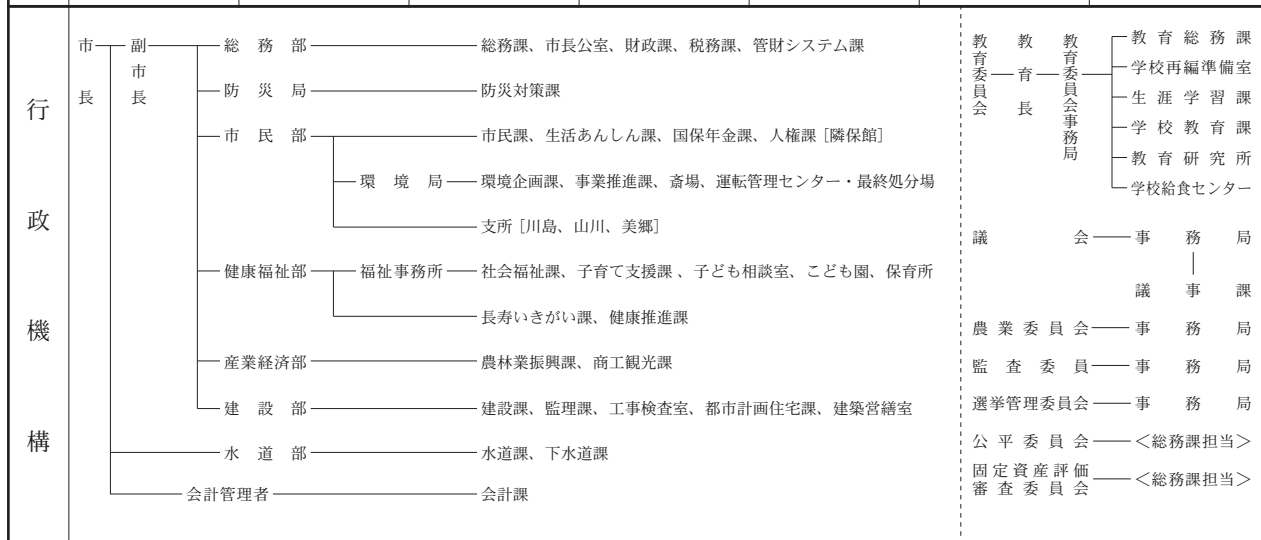
	よし の がわ し 吉野川市		令和2年 国勢調査	人 口 38,772 人
	所在地 〒776-8611 吉野川市鴨島町鴨島115番地1	庁舎竣工年月 平 6 7 月	世 帯 数 15,488 世帯	年 齢 別 人 口 0歳～14歳 3,896人 15歳～64歳 19,597人 65歳以上 14,666人
TEL 0883-22-2222	FAX 0883-22-2244	交通機関 JR徳島線鴨島駅から徒歩10分	面 積 144.14 km ²	高 齢 者 比 率 38.4 %
URL https://www.city.yoshinogawa.lg.jp/		産 業 別 就 業 人 口 I 1,043人 II 4,032人 III 11,418人	指 定 地 域 (過山辺(低都特農(農))	類 型 I - 1


市 長 原 井 敬 任 (2期目) R9. 10. 26	議 長 細 井 英 輔 R7. 5. 28
副 市 長 岡 田 芳 宏 期 R9. 11. 24	副 議 長 相 原 一 永 R9. 11. 24

職員数 (R5. 4. 1) 普通会計 340人 公営企業会計 45 合計 385	党派別 議員数 (R5. 10. 22) 現 員 20人	条例定数 20人 (平成23年12月26日)	自 立 国 公 共 維 社 会 諸 無 民 民 民 明 産 新 民 わ 派 属	令和5年ラスパイレス指数 99.2	現 員 20人	1 1	18
--	------------------------------------	---------------------------	--	-------------------	---------	-----	----

令和5年度 小学校 11 中学校 4 市町村立保 市町村立幼 市町村立立 認定こども園 2 児童館 3 図書館 3	公営住宅等 889 都市公園 5 公民館 11 体育館 4 プール 0 病院、診療所 0 市民会館、公会堂 4
--	---



合併の経過 明治22年10月1日 町村制施行 牛島村、森山村、西尾村、鴨島村、桑川村、学島村、山瀬村、川田村、三山村、中枝村、東山村となる 明治40年10月1日 桑川村が川島町となる 明治41年7月20日 鴨島村が鴨島町となる 大正12年5月5日 山瀬村が山瀬町となる 昭和3年11月10日 川田村が川田町となる 昭和29年3月20日 板野郡一条町大字西条字先須賀、四ツ屋を鴨島町(牛島村)に境界変更 昭和29年3月31日 牛島村、森山村、西尾村、鴨島町が合併、鴨島町となる	昭和30年1月1日 麻植郡東山村字榑山路を鴨島町に編入。山瀬町、川田町、三山村(一部)が合併、山川町となる 中枝村、三山村(一部を除く)、東山村が合併、美郷村となる 川島町、学島村が合併、川島町となる 阿波郡柿島村大字知恵島を鴨島町に編入 鴨島町、川島町、山川町、美郷村が合併、吉野川市となる
--	--

地 域 特 徴	地 勢 吉野川の中流域南岸に位置し、北は同川を挟んで阿波市、東から南は名西郡、西は美馬市に接している。市域南部は四国山地の北部にあたる山地で、急峻な山々が連なっており、これらの山々を水源とする飯尾川、桑村川、学島川、川田川などが市の北部を東流する吉野川に合流している。	
	産 業 農業 販売農家数 755戸 自給的農家数 1,132戸 経営耕地面積 73,000 a 林業 国有林面積 105 ha 民有林面積 8,134 ha 人工林率 54.1 % 漁業 漁港数 1箇所 漁獲量 1トン 出荷額 100万円 工業 事業所数 63箇所 従業者数 1,588人 出荷額 41,191万円 商業 事業所数 378箇所 従業者数 2,227人 年間販売額 42,431万円	

行政の目標色 「1-(ア)住民参加と新しいまちづくりの推進」「1-(イ)安心・安全で暮らしやすいまちづくりの推進」「1-(ウ)健康で快適に暮らせるまちづくりの推進」「1-(エ)住環境向上の推進」「1-(オ)文化の振興」「2-(ア)新しいひとの流れづくりの推進」「2-(イ)結婚・妊娠・出産・子育て支援の充実」「2-(ウ)特色ある学校教育の推進」「2-(エ)人権尊重とワーク・ライフ・バランス実現の推進」「3-(ア)魅力ある新しいしごとの創出」「3-(イ)農林業の振興」「3-(ウ)商工業等の振興」「4-(ア)行政組織の効率化」「4-(イ)財政基盤の強化」「4-(ウ)開かれた市政と活力ある市役所の構築」
--

長期計画 基本構想 基本計画	共同処理事務 退職手当、非常勤消防団員等の公務災害・報償金等、非常勤職員公務災害、議会議員公務災害、予防接種損害補償、保健事業に従事した医師に係る災害見舞金、特別養護老人ホーム、火葬場、ごみ、消防、要介護認定事務、障害者自立支援認定事務、滞納整理、後期高齢者医療事務
-------------------	--

予 算 規 模 (普通会計当初予算)					
令和5年度(a) 20,093,000千円	令和4年度(b) 19,069,000千円	伸び率 (a)/(b) - 1 5.4 %			
重 点 事 業	令和5年度予算 1 新ごみ処理施設整備事業 768,186 2 木造住宅耐震化促進事業 23,136 3 観光振興・地域活性化支援事業 20,230 4 高齢者等外出支援タクシー料金助成事業 19,173 5 FC徳島ホームタウン活動推進事業 8,340	令和4年度実績 1 新ごみ処理施設整備事業 91,895 2 鴨島公民館駐車場整備事業 47,331 3 ちびっこプラザ子育て支援センター運営事業 26,234 4 子どもはぐくみ医療費助成事業(拡大部分のみ) 19,253 5 高齢者等外出支援タクシー料金助成事業 5,803			

令和4年度決算状況(普通会計)					
収入総額 21,389,432千円	うち地方交付税 8,125,509千円	歳出総額 20,523,238千円	うち普通建設事業費 985,823千円	歳入歳出差引 866,194千円	実質収支 829,064千円
指標等 財政力指数 0.36	經常収支比率 92.0 %	財政調整基金 3,306百万円	減債基金 3,334百万円	その他特定目的基金 4,833百万円	地方債現在高 22,382百万円

令和4年度地方公営企業の状況					
区 分 法 適 用 業 事業名 経 常 収 支 比 率 106.4 %	水 道 事 業 101.0 %	公 共 下 水 道 事 業 102.0 %	特 定 環 境 保 全 公 共 下 水 道 事 業 104.0 %	農 業 集 落 排 水 事 業 %	%
法非適用業 事業名 収 益 的 収 支 比 率 %	%	%	%	%	%

健全化判断比率 (R4年度決算) 実質赤字比率 - % 連結実質赤字比率 - % 実質公債費比率 6.5 % 将来負担比率 3.1 %	令和4年度市町村税の状況			
地 方 算 税 額 1,707,254千円	市町村民税 1,959,948千円	純固定資産税 457,436千円	その他 計 4,124,638千円	
徴 収 率 97.5 %	純固定資産税 95.2 %	税目計(国保税を除く) 96.3 %		