

令和6年度「定期人事異動」

I. 部局等再編について

(1) 再編のポイント

① 「知事戦略公室」の設置

- ◆部局の枠組みを越えた「災害対策」「総合調整」及びまちづくり等の「プロジェクト推進」機能を創出

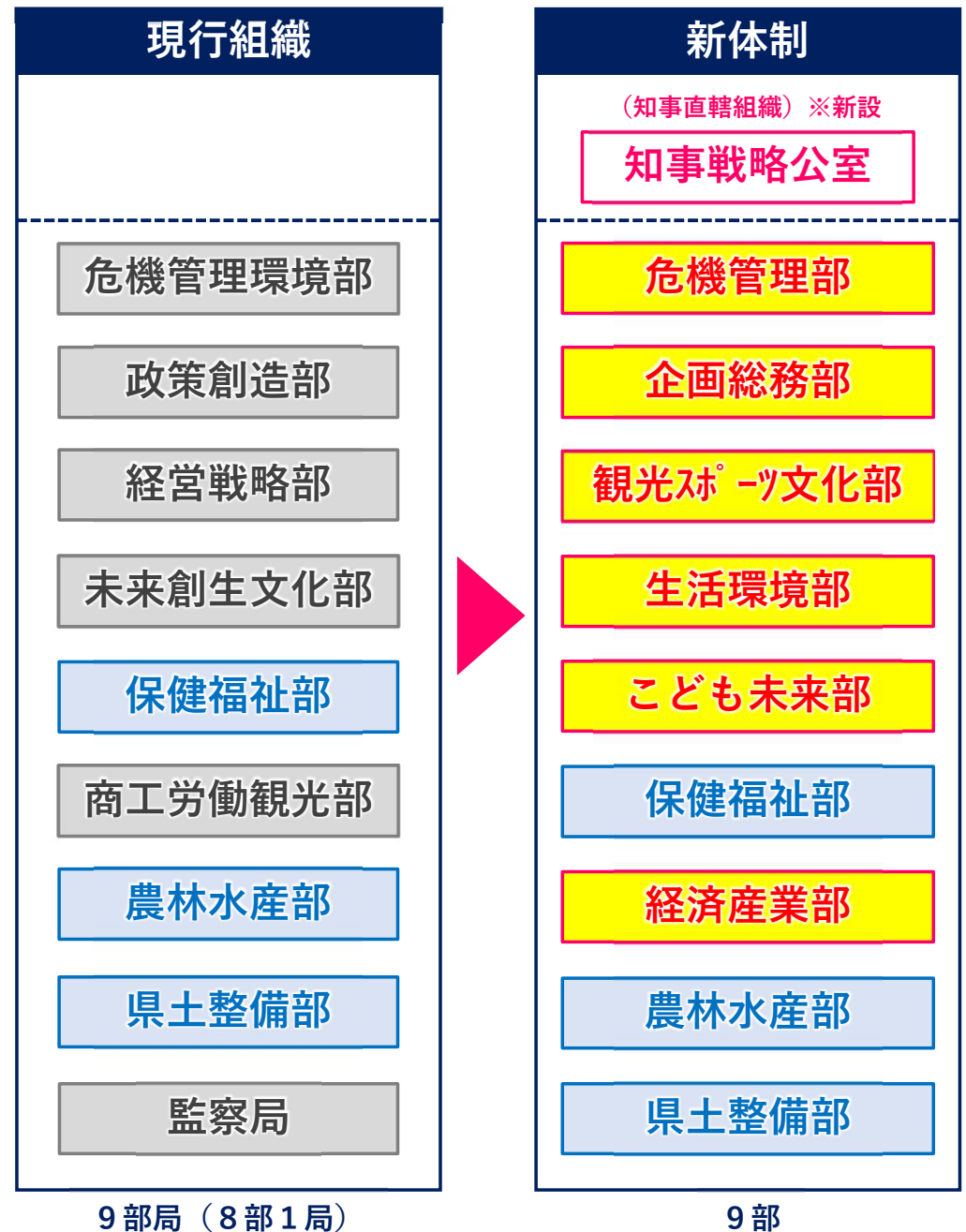
② 「観光スポーツ文化部」の設置

- ◆本県の様々なにぎわい創出コンテンツを結集、一体的な「魅力度向上」を強力に推進
- ◆「観光誘客」と「国際航空路線誘致」の一体化など、徳島新時代プロジェクトへの取組体制を強化

③ 「こども未来部」の設置

- ◆「こどもまんなか社会」の実現に向け、組織人員体制を強化の上、関連業務も集約化
- ◆総合県民局設置の「こども女性相談センター（南部・西部）」を「こども未来部」へ移管し相談支援体制についても一元化

(2) 再編後組織体制



II. 課室等再編について

①「県民の安全・安心」の実現

- ◆「災害医療対策」及び「医師不足対策」等を統括する「**政策監補**（保健福祉部長兼務）」を設置
- ◆県全体の災害対応力強化のため「**副理事**」を設置、自衛隊OB職員を「**危機管理監**」に登用

②「活力とにぎわい」の創出

- ◆にぎわい創出、観光誘客を戦略的かつ一体的に推進するため「**にぎわい政策課**」「**観光政策課**〈交流創造室〉」を設置
- ◆「労働雇用」「移住交流」施策について一体的に取組み強化を図るため「**労働雇用政策課**〈移住交流室〉」を設置

③新たな「行財政運営」

- ◆DX施策企画部門を一元化し、「**情報政策課**〈行政DX推進室〉」を設置
- ◆行財政改革、歳入対策の一体的推進のため「**行政改革**」「**ふるさと納税**」を財政課へ移管

III. 職員の重点配置等

①運営体制の合理化

- ◆「知事戦略公室」「企画総務部」の設置と合わせて「**秘書、広報発信**」等のあり方を合理化

※「経営戦略部」「政策創造部」等を廃止し発展的に再編

- ◆「**職員派遣**」のあり方の徹底見直し

※見直しによる追加人員 **34名**

- ◆「**県外事務所**」等の業務及び体制の見直し

※県外事務所人員体制（東京大阪）

令和5年度25名 → **令和6年度15名**

②「現場主義」による職員配置重点化

- ◆「運営体制の見直し」や「定年延長」開始による新たな人員枠も活用し、

- ・「**恒常的超過勤務の解消**」に向け職員を重点配置
- ・合わせて「災害対策、県土強靱化」「こども施策」等、**重要施策への対応力を強化**

※追加人員 危機管理部、県土整備部 **計16名**
こども未来部 **21名**
観光スポーツ文化部 **11名**

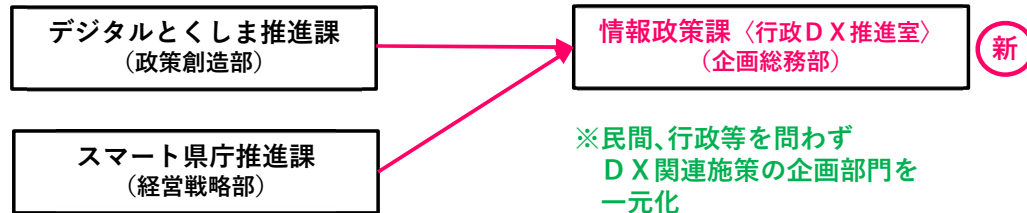
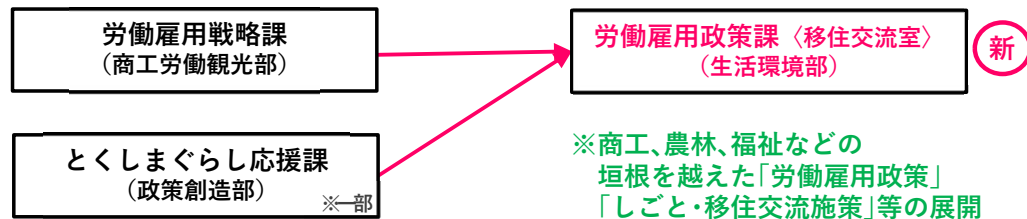
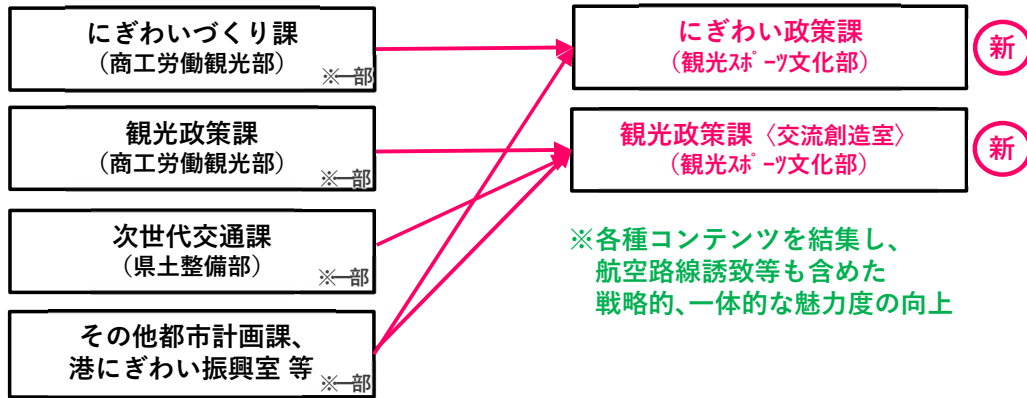
- ◆職員の「**ワークライフバランス**」実現に向け、**育児休業等の取得促進と柔軟な職員配置**を両輪で推進

※男性の育児休業取得率 令和4年度28.3% → **令和5年度78.7%**
(※3月1日時点)

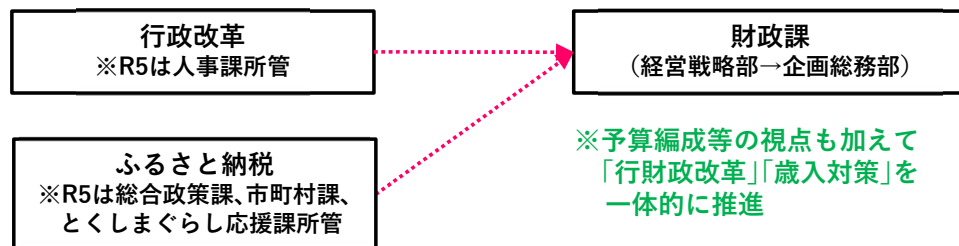
《参考資料1》「課室等再編 (p.2)」イメージ図

(注) 課室新設等のイメージであり、移管統合事務については一部のものを含む

①課室の新設



②業務移管、集約化



《参考資料2》組織、人員数等の推移

1.部内局・課数等の推移

年度	R2.4.1	R3.4.1	R4.4.1	R5.6.1	R6.4.1	R5→R6
局	4	3	2	3	0	▲3
課	72	73	74	75	72	▲3
室	15	11	9	7	15	+8
課室計	87	84	83	82	87	+5

2.職員数の推移

年度	R2.4.1	R3.4.1	R4.4.1	R5.6.1	R6.4.1	R5→R6
職員数	3,162	3,167	3,136	3,129	3,155	+26

3.派遣職員数の状況

※()内は派遣受入人数

年度	R2.4.1	R3.4.1	R4.4.1	R5.6.1	R6.4.1	R5→R6 追加人員
県内団体	102	106	101	100 (4)	74 (8)	+30
県外団体	17	17	15	14 (3)	14 (3)	±0
国	22	23	23	24 (14)	20 (14)	+4
他県	10	8	8	6 (6)	6 (6)	±0
市町村	14	14	16	12 (20)	14 (22)	±0
計	165	168	163	156 (47)	128 (53)	+34

4.管理職に占める女性の割合

年度	R2.4.1	R3.4.1	R4.4.1	R5.6.1	R6.4.1	R5→R6
人数	42	45	51	55	67	+12
割合(%)	12.9	14.2	16.2	17.6	21.2	+3.6