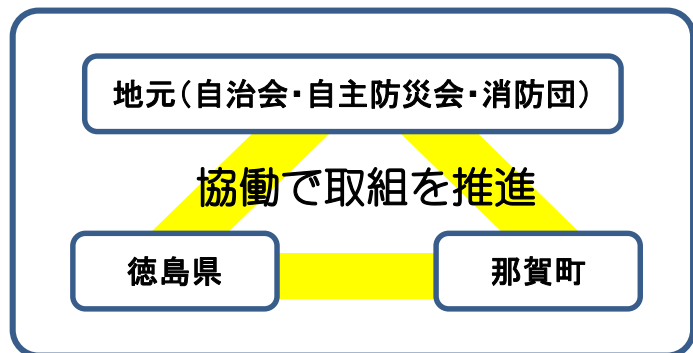


那賀川(仁宇・阿井)における流域水管理行動計画

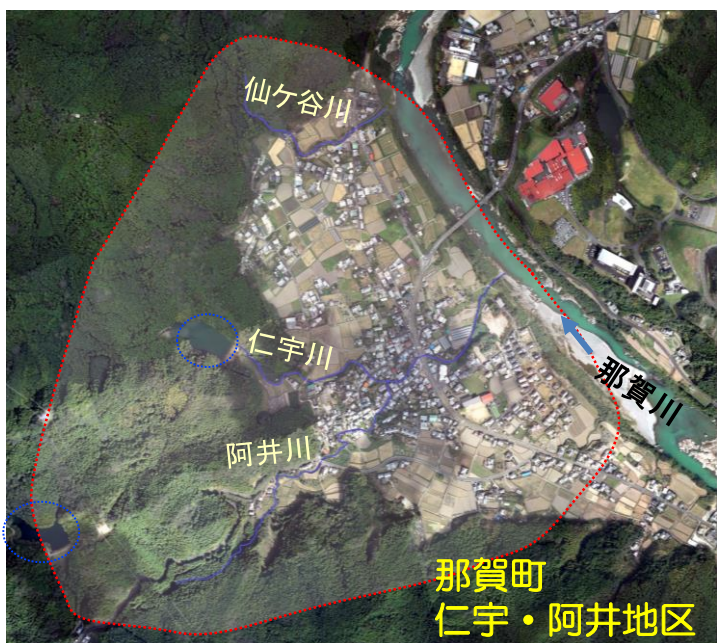
第1 計画について

・那賀町の仁宇・阿井地区において、水害の激甚化・頻発化等に備え、県と町・地元が協働して、順次、地域に密着して水管理に取り組む。

1. 推進体制



2. 対象範囲



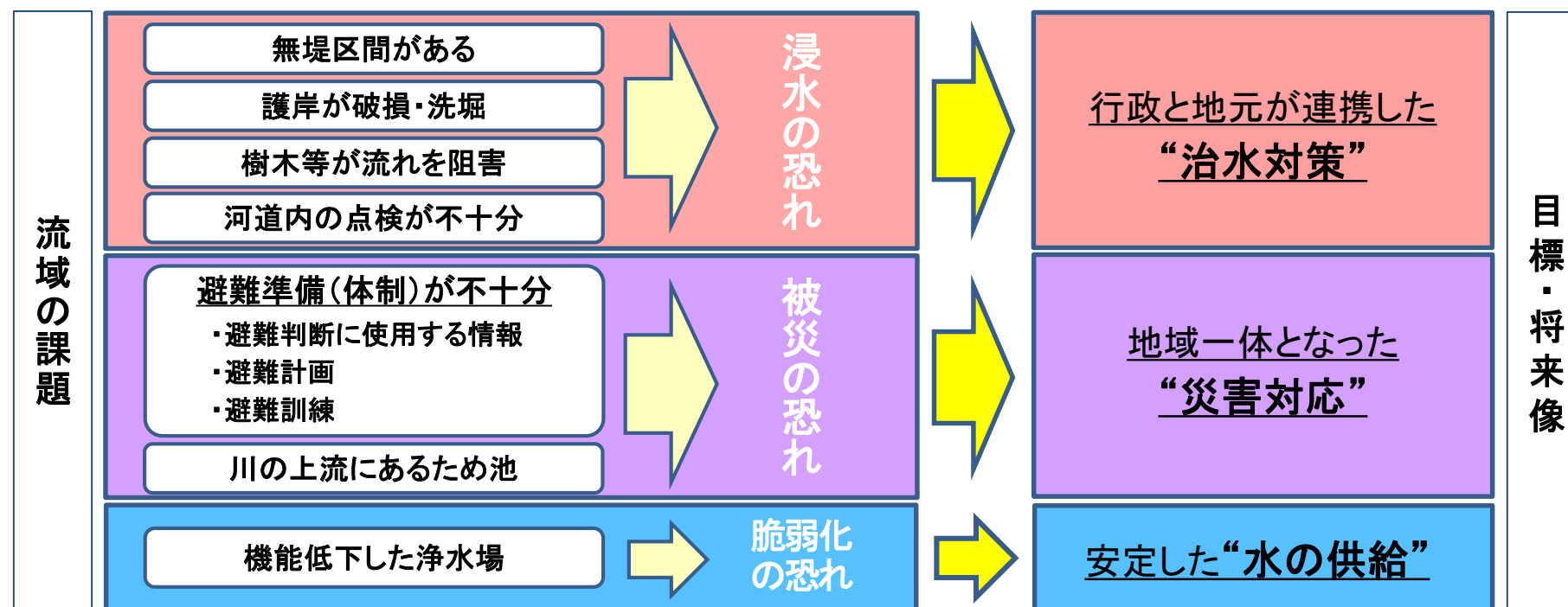
3. 実施期間

令和3年度～令和5年度

※計画全体は3年毎に見直し・毎年検証

第2 地域の課題と将来像

・3つの分野の課題に対し、行政と地元が目標を共有しながら取組を推進。



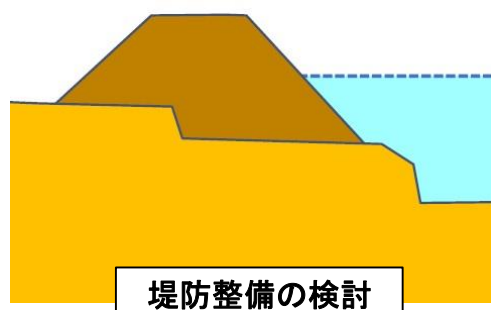
第3 具体的取組内容

治水対策の取組	実施主体	取組指標
堤防整備の検討	県	別紙1 のとおり
護岸等の修繕	県	
樹木伐採や河川清掃	県・町・地元	
河川の巡視	県・町・地元	

災害対応の取組	実施主体	取組指標
ライブカメラ等による情報発信	県・町	別紙1 のとおり
防災講座等の開催	県・町・地元	
避難計画の作成	県・町・地元	
地区合同の避難訓練	町・地元	
ため池の点検など	町	

利水管理の取組	実施主体	取組指標
浄水場の維持管理	町	別紙1 のとおり

取組のイメージ



各主体の取組指標

I 治水対策

実施主体	対策項目	令和3年度	令和4年度	令和5年度
地元	河川の巡視（支川）	共同点検の実施	実施	実施
	河川の清掃・除草（支川）	実施	実施	実施
那賀町	樹木伐採（支川）	現地調査・実施	現地調査・実施	現地調査・実施
徳島県	堤防整備の検討（本川）	現地調査	調査・検討	調査・検討
	護岸等の修繕（支川）	現地調査・実施	実施	実施
	樹木伐採（支川）	現地調査・実施	現地調査・実施	現地調査・実施

※「堤防整備の検討」で、水に触られる場の検討を実施する。

II 災害対応向上

実施主体	対策項目	令和3年度	令和4年度	令和5年度
地元	避難計画の作成	防災講座に参加・作成	実行	実行
	地区合同の避難訓練	避難計画作成	実施	実施
那賀町	ライブカメラ等による情報発信	CATVで配信	CATVで配信	CATVで配信
	防災講座等の開催	避難計画作成	避難行動の啓発	避難行動の啓発・ 環境を含めた学習の検討
	ため池の点検等	点検・修繕	点検・修繕	点検・修繕
徳島県	避難情報の発信	河川監視カメラ設置 ・情報提供	情報提供	情報提供

※地元が行う「避難計画の作成」は、県・町が技術的支援を行う「防災講座」で実施する。

III 利水管理

実施主体	対策項目	令和3年度	令和4年度	令和5年度
那賀町	浄水場の維持管理	点検・メンテナンス	点検・メンテナンス	点検・メンテナンス

※計画の内容については毎年検証し、必要に応じて見直しを行う。