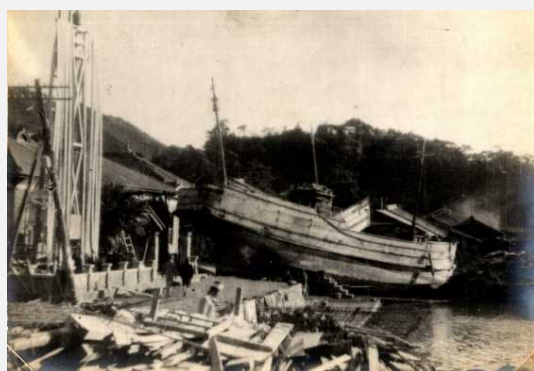


徳島県の重要要望



出典：徳島地方気象台ホームページ

昭和南海地震(1946年)による徳島県南部の被害

令和6年2月7日

高規格道路ネットワークの早期整備・機能強化について

① 高規格道路の整備を推進する予算の確保

- 令和6年能登半島地震を踏まえ、
「命の道」となる高規格道路ネットワークのミッシングリンク解消に向け、
改正国土強靱化基本法に基づく「国土強靱化実施中期計画」を、
「防災・減災、国土強靱化のための5か年加速化対策」以上の規模で策定し、
必要な予算・財源を通常予算とは別枠で継続的・安定的に確保すること。
- また、令和6年度予算において、
「徳島南部自動車道」、「阿南安芸自動車道」をはじめとする高規格道路整備に
重点的に配分すること。

② 高規格道路の整備加速・機能強化

- 徳島南部自動車道については、
「徳島津田・阿南間」の整備を加速するとともに、
中でも、開通見通しが公表された「立江榑淵・阿南間」は、
令和7年度の確実な供用を図ること。
- 阿南安芸自動車道については、
「桑野道路」、「福井道路」の更なる工事推進や、
「海部野根道路」の工事着手に向けた早期用地取得など、
徳島南部自動車道と一体的な整備を図ること。
- また、計画段階評価の完了した「牟岐・海部間」の新規事業化、
残る未着手区間である「美波・牟岐間」の計画段階評価を行うこと。
- 徳島自動車道については、
「安全・安心基本計画」で選定された「優先整備区間」のうち、
「井川池田・川之江東JCT間」及び「脇町・美馬間」における
未事業化区間の早期4車線化を図ること。
- また、料金徴収期間の延長による財源を活用し、
「土成から美馬間」で実施中の4車線化事業をよりスピードアップするとともに、
適切な維持管理と更新事業や耐震補強等の機能強化を着実に進めること。



約8割が暫定2車線のため被災すれば長期化の恐れ

能登半島地震 4車線区間は早期に開放!

路肩陥没
盛土小崩落
ジョイント段差
などが発生!

一時的に
通行止めを行うも、
1月2日夜には
通行が可能に!

暫定2車線区間の課題

ネットワークの代替性の確保

暫定2車線の場合
緊急車両の通行を阻害!

4車線の場合
片側2車線の対面通行により
早期の通行が可能!

通行確保 復旧工事 安全対策

事故防止

徳島自動車道は、全国(4車線以上)に比べて
死亡事故率(H25~R2)が約2倍!

時間信頼性の確保

徳島自動車道は、トンネルやサグが多数存在し、
暫定2車線では追い越しができないため、
全体として**速度低下!**

徳島県南海トラフ巨大地震被害想定

死者数	31,300人
経済被害	6兆4,000億円
道路被害	1,600箇所
孤立集落	140集落

※2013年公表値。現在見直し中。

能登半島地震 唯一の幹線道路寸断

●孤立集落の発生
●救助活動・物資輸送に支障

石川県珠洲市仁江町

国道249号 (緊急輸送道路)

国土交通省TEC-FORCE撮影

徳島県南部でも同様の被害が想定

県南部の防災機能強化が急務

【海部野根道路】

R3.9 線状降水帯発生 120mm/h

海部IC

ダブルネットワーク化

国道55号冠水 6時間通行止め

洪水浸水想定

津波浸水想定

道路の寸断

突喰地区
地域防災公園

突喰IC

津波到達時間 6分

アクセス道路(県)

突喰地区
地域防災公園(町)

海部野根道路(国)

突喰IC(県)

地域を守る3つの事業

(国)「海部野根道路」整備で国道をダブルネットワーク化
(県)「突喰IC」と「アクセス道路」整備で地域と連結
(町)「突喰地区地域防災公園」を高台に整備

国・県・町連携による防災対策で安心度UP!

徳島県

徳島県知事

後藤田 正 純

市町村

徳島市長	内 藤	佐和子
鳴門市長	泉	理 彦
小松島市長	中 山	俊 雄
阿南市長	岩 佐	義 弘
吉野川市長	原 井	敬
阿波市長	町 田	寿 人
美馬市長	加 美	一 成
三好市長	高 井	美 穂
勝浦町長	野 上	武 典
上勝町長	花 本	靖
佐那河内村長	岩 城	福 治
石井町長	小 林	智 仁
神山町長	河 野	雅 俊
那賀町長	橋 本	浩 志
牟岐町長	枅 富	治
美波町長	影 治	信 良
海陽町長	三 浦	茂 貴
松茂町長	吉 田	直 人
北島町長	古 川	保 博
藍住町長	高 橋	英 夫
板野町長	玉 井	孝 治
上板町長	松 田	卓 男
つるぎ町長	兼 西	茂
東みよし町長	松 浦	敬 治