

令和5年6月定例会

# 総務委員会説明資料

政策創造部

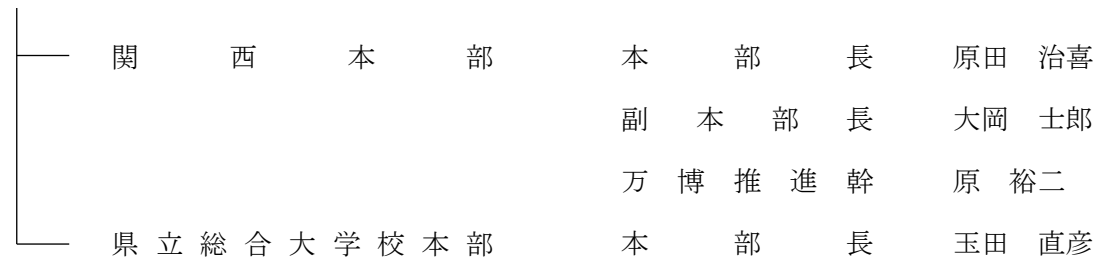
## 目 次

I	組織図	3
1	全体組織図	3
2	課別組織図及び事務分掌	7
(1)	総合政策課	7
(2)	万博推進課	26
(3)	統計データ課	29
(4)	東京本部	32
(5)	関西本部	35
(6)	県立総合大学校本部	38
(7)	地方創生局	41
II	提出予定案件	48
1	一般会計・特別会計予算	48
(1)	歳入歳出予算	48
ア	総括表	48
イ	課別主要事項説明	49
2	その他の議案等	52
(1)	令和4年度繰越明許費繰越計算書	52
(2)	令和4年度事故繰越し繰越計算書	53

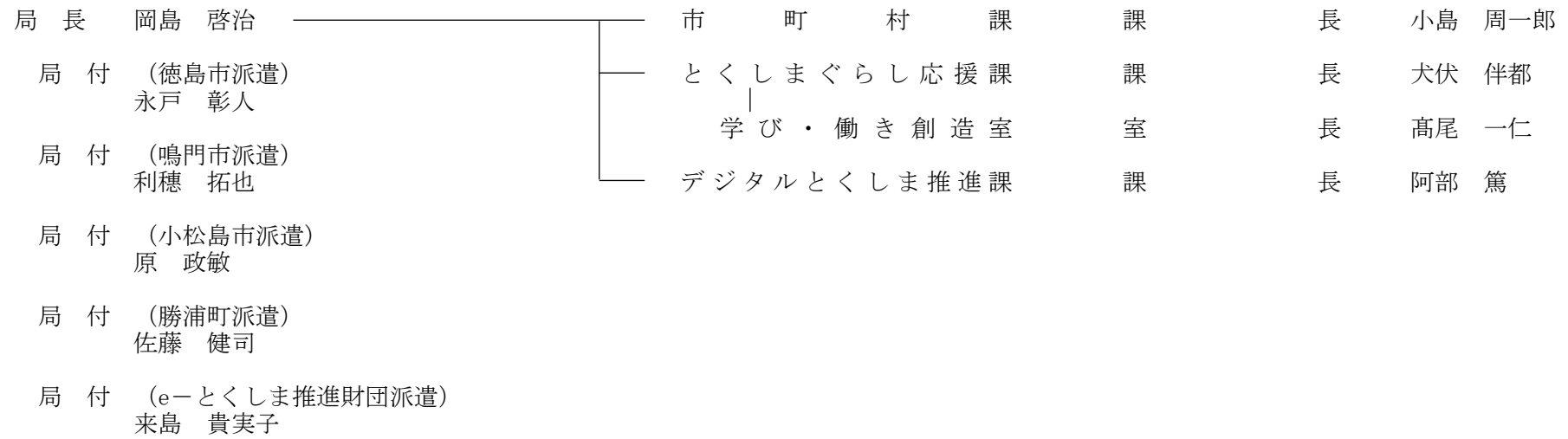
# 1 組織図

## 政策創造部





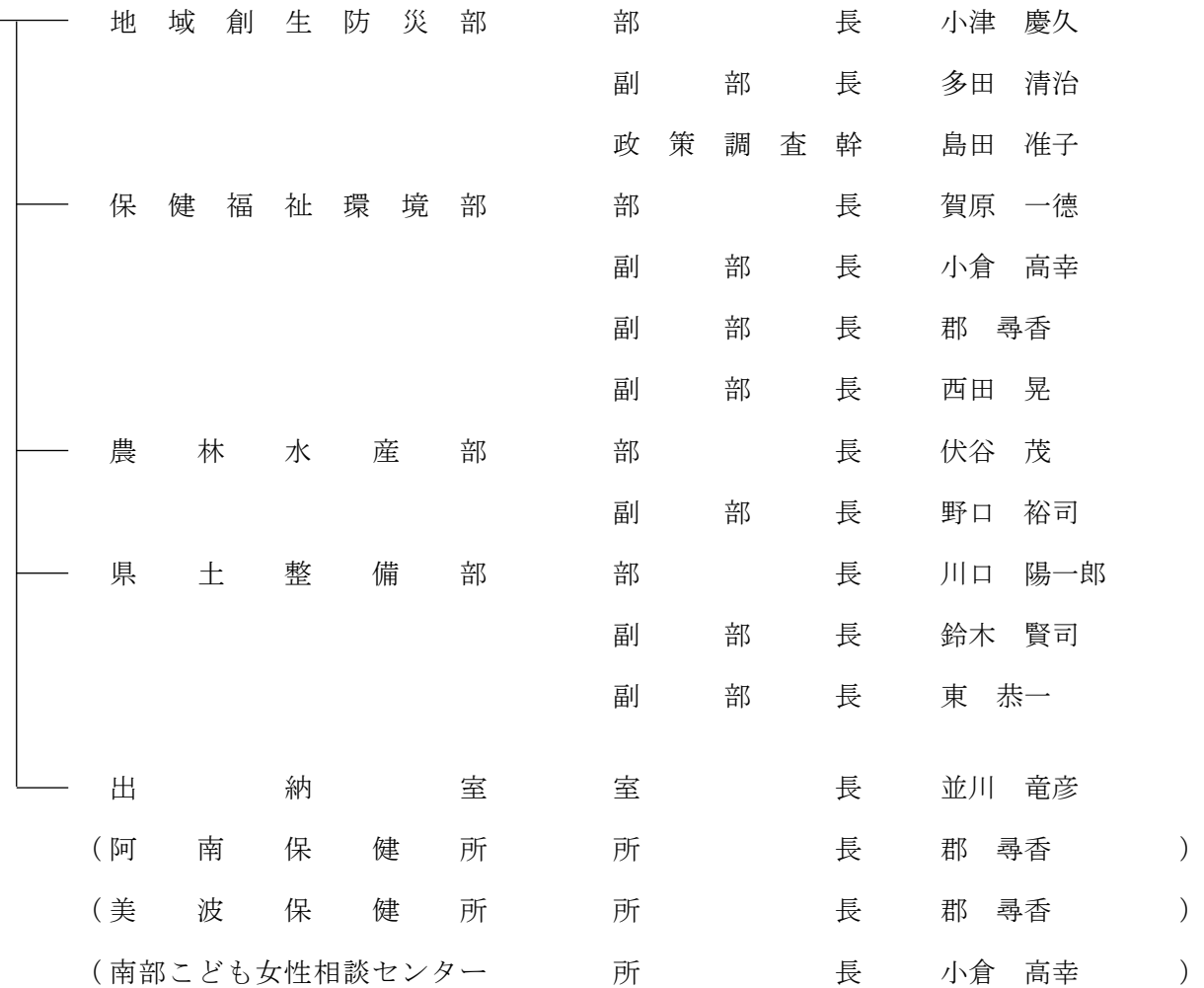
地方創生局



南部総合県民局

局長 坂東 淳

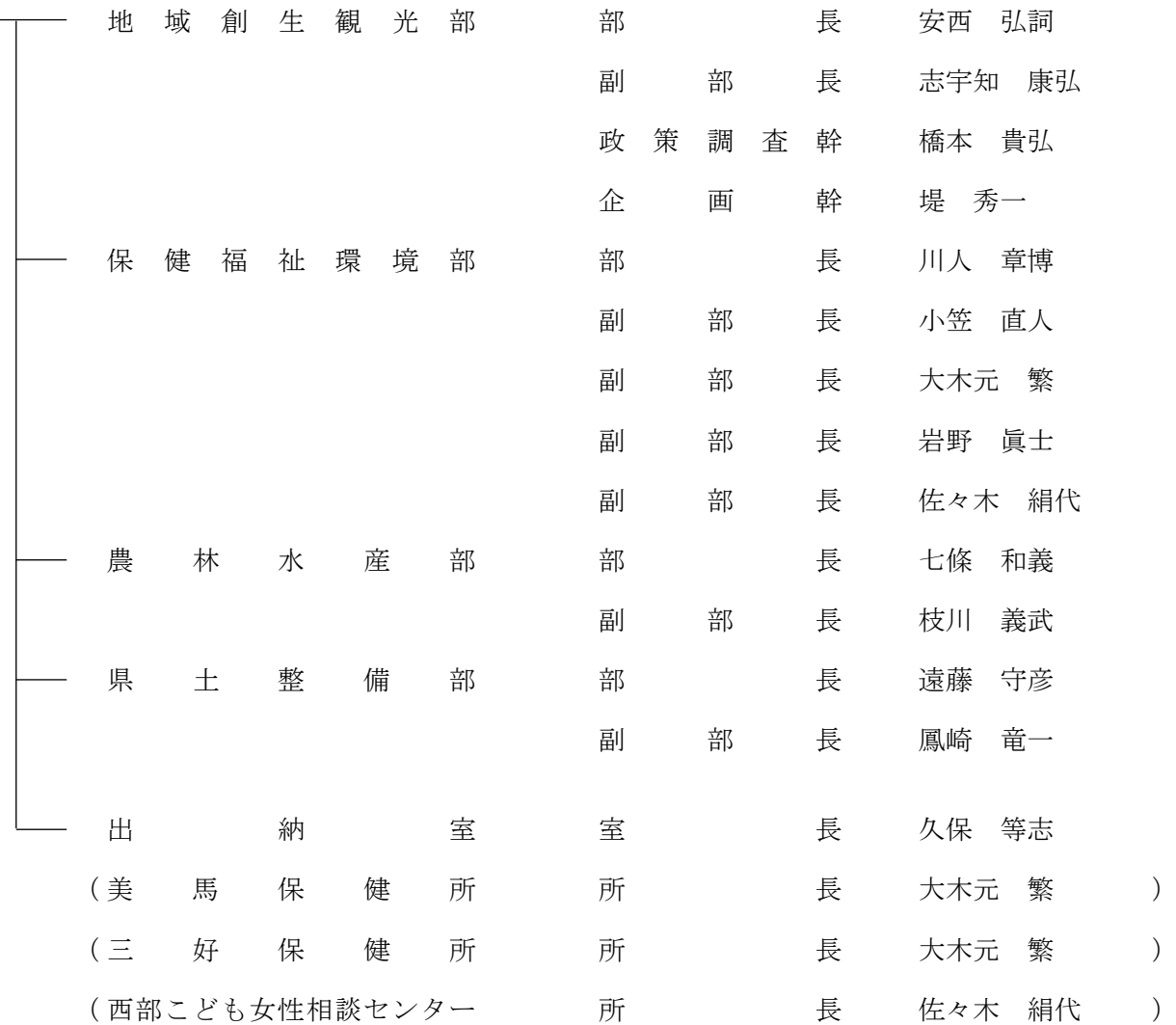
副局長 吉岡 健次



西部総合県民局

局長 藪下 武史

副局長 勝間 基彦

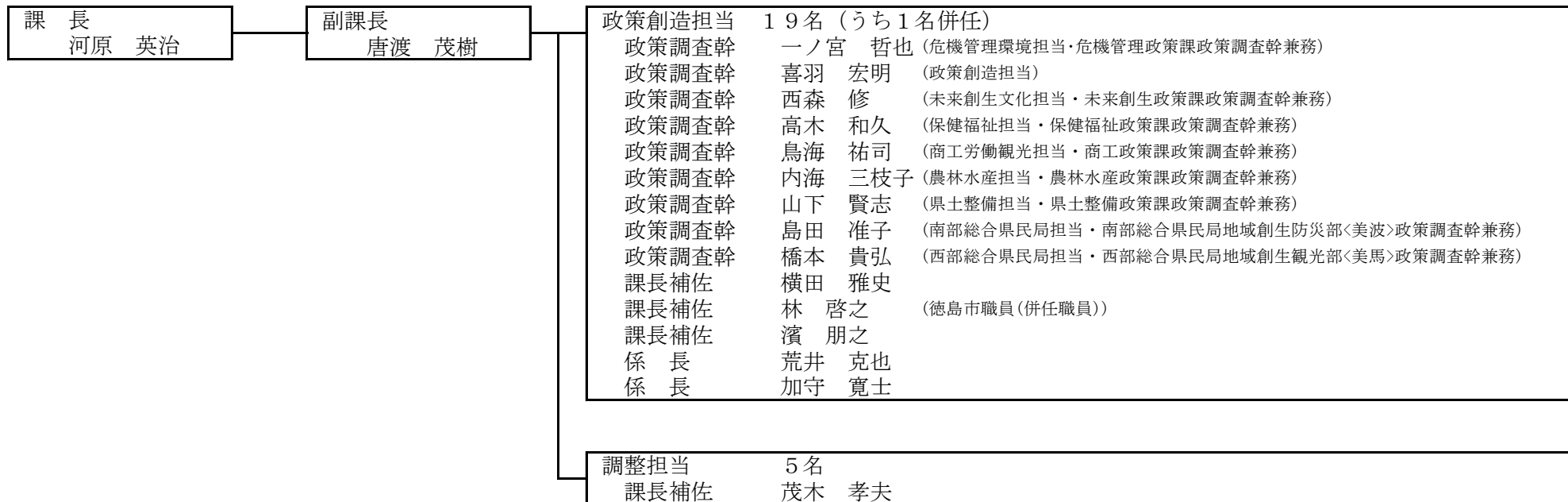


# 總 合 政 策 課

# 1 組織図及び事務分掌

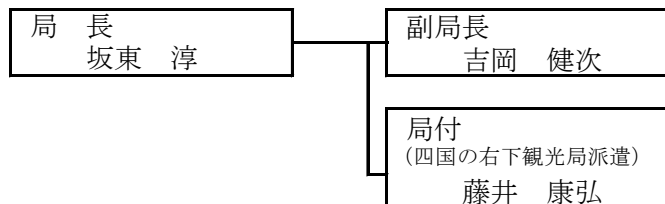
## (1) 組織図

### ア 総合政策課 職員総数 26名 (うち1名併任)

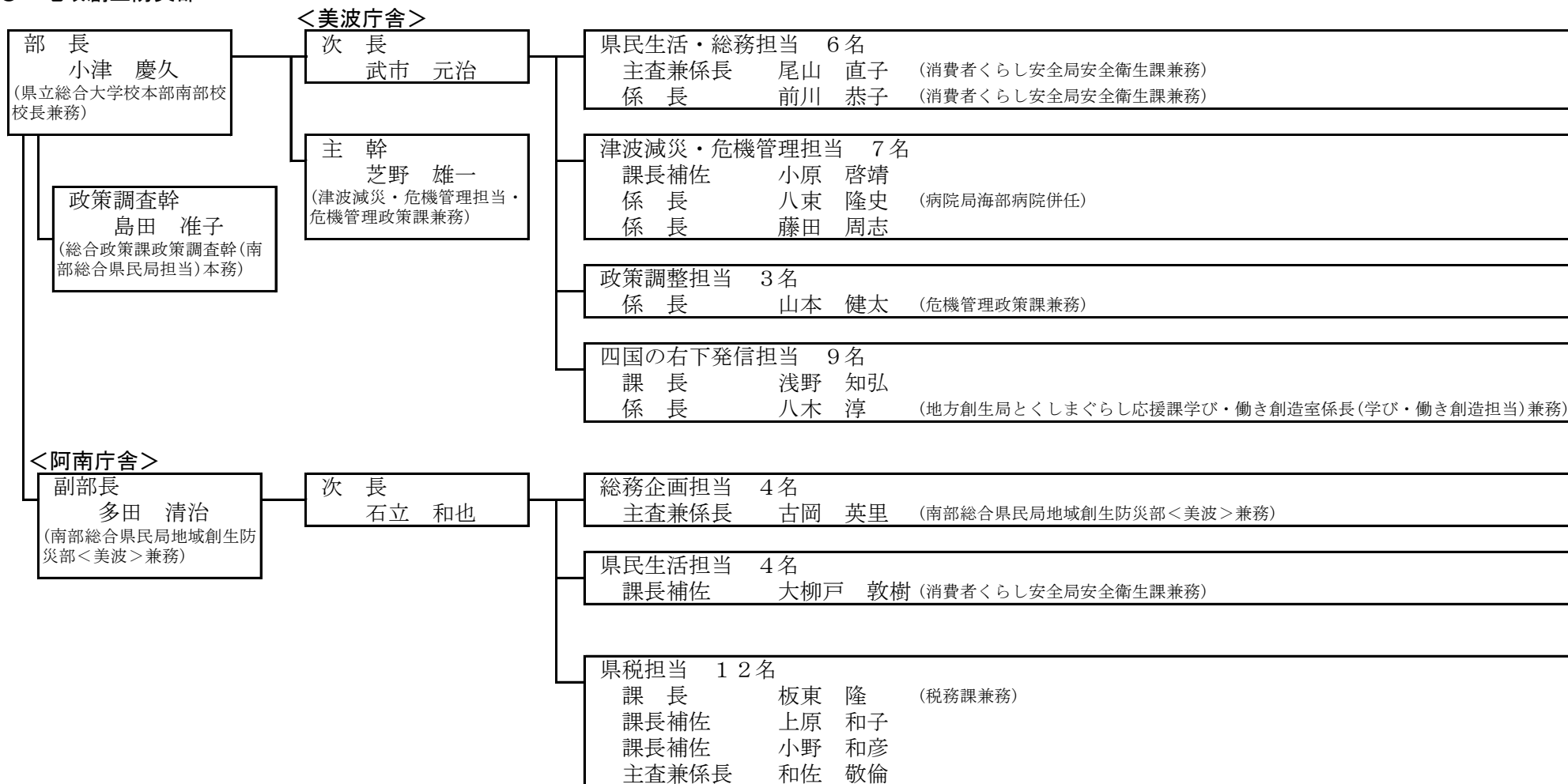




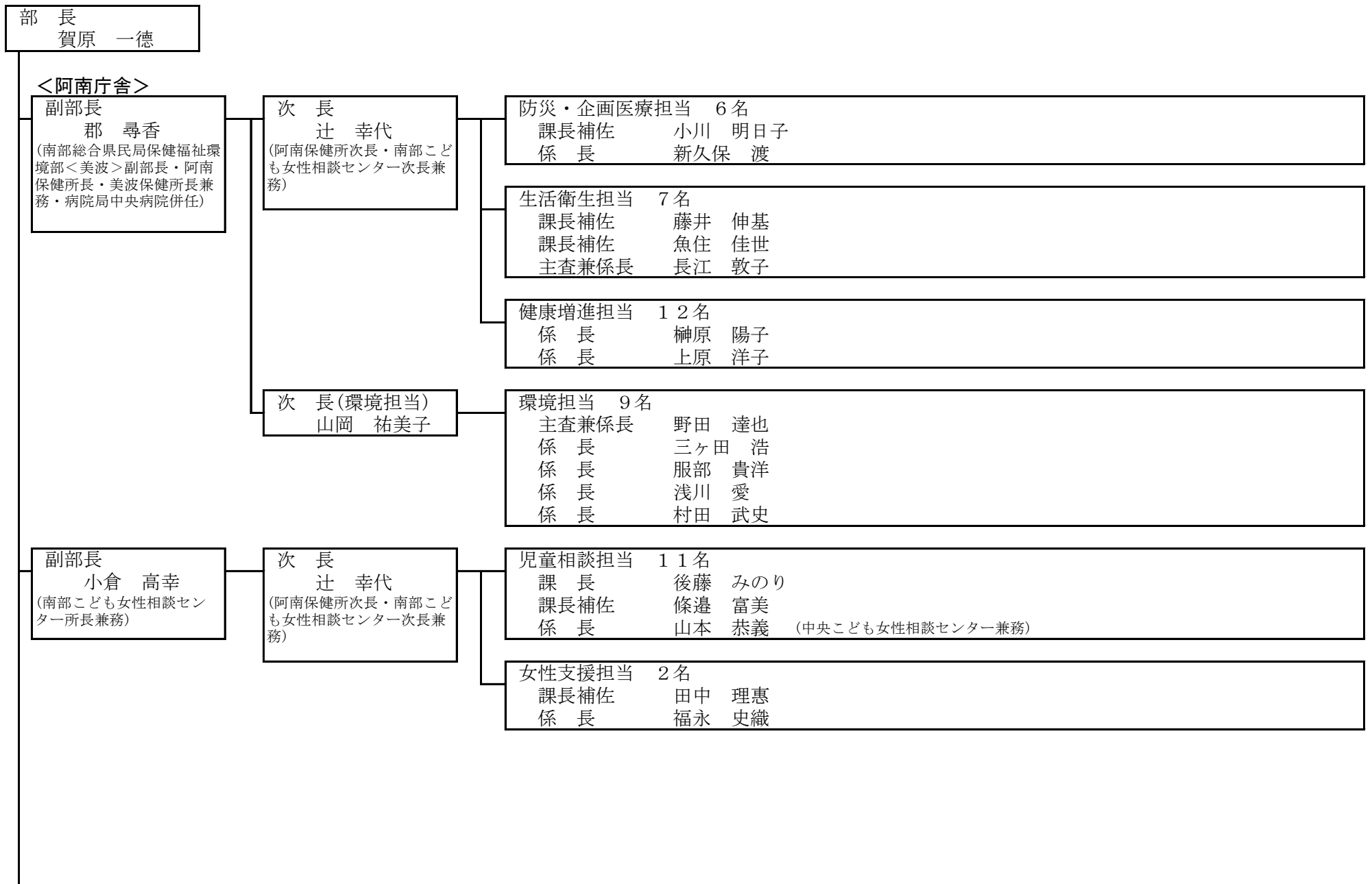
イ 南部総合県民局 職員総数 327名（うち3名兼務）

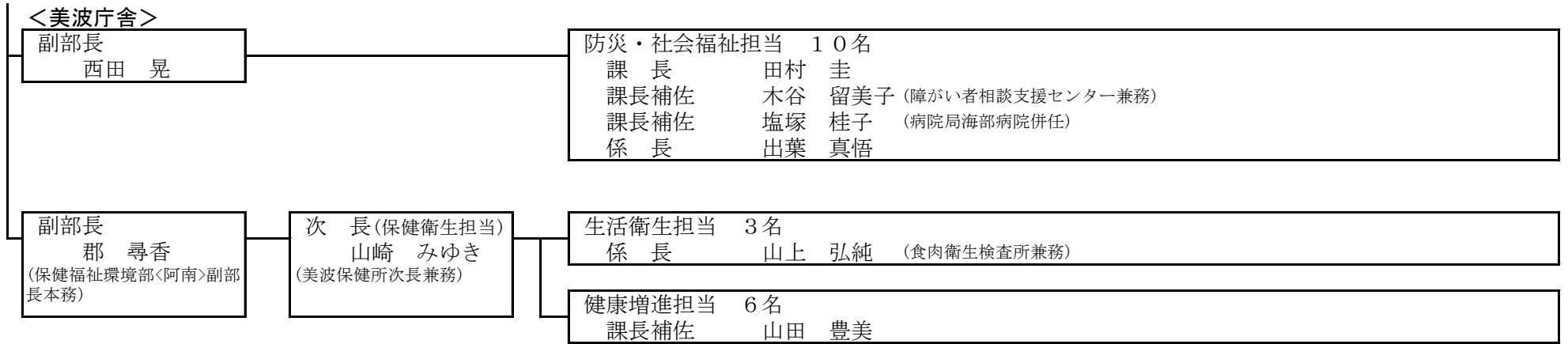


○ 地域創生防災部

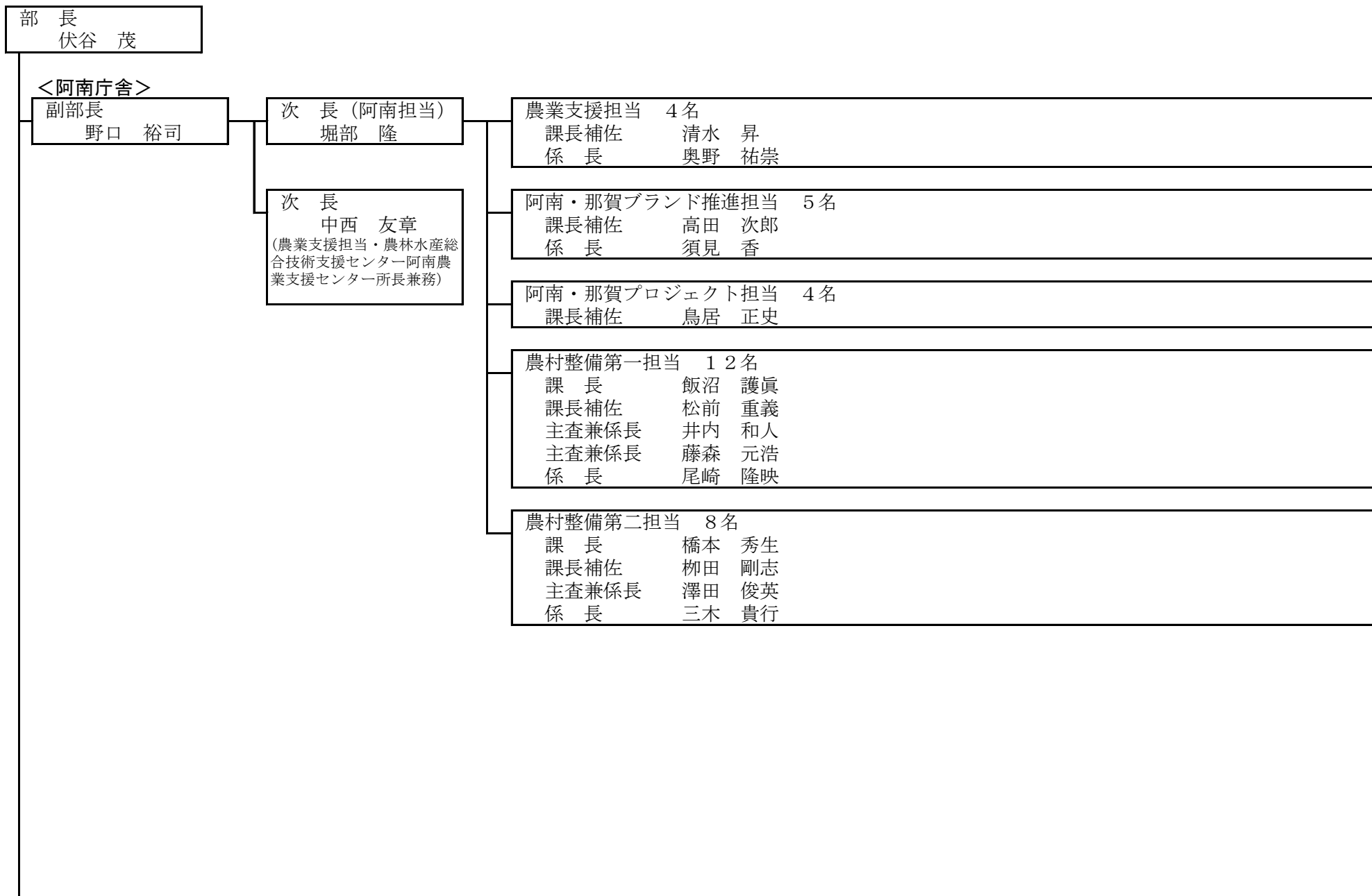


○ 保健福祉環境部





○ 農林水産部



<美波庁舎>

次 長  
犬伏 敏真

企画担当 2名  
課長補佐 下田 真基

次 長  
宮崎 佳子  
(農業支援・水産振興担  
当・農林水産総合技術支援  
センター美波農業支援セン  
ター所長兼務)

農業支援・六次化推進担当 5名  
主査兼係長 阿部 成人  
主査兼係長 吉村 健二

海部プロジェクト担当 5名  
課長補佐 小山 信幸

水産振興担当 4名  
課長補佐 谷本 剛

農村保全担当 6名  
課 長 安丸 悟  
課長補佐 小川 紀明  
係 長 森 琢郎

林務担当 7名  
課 長 木本 正  
課長補佐 一原 哲也  
主査兼係長 黒下 憲彦

林業プロジェクト第一担当 3名  
課長補佐 溝口 靖

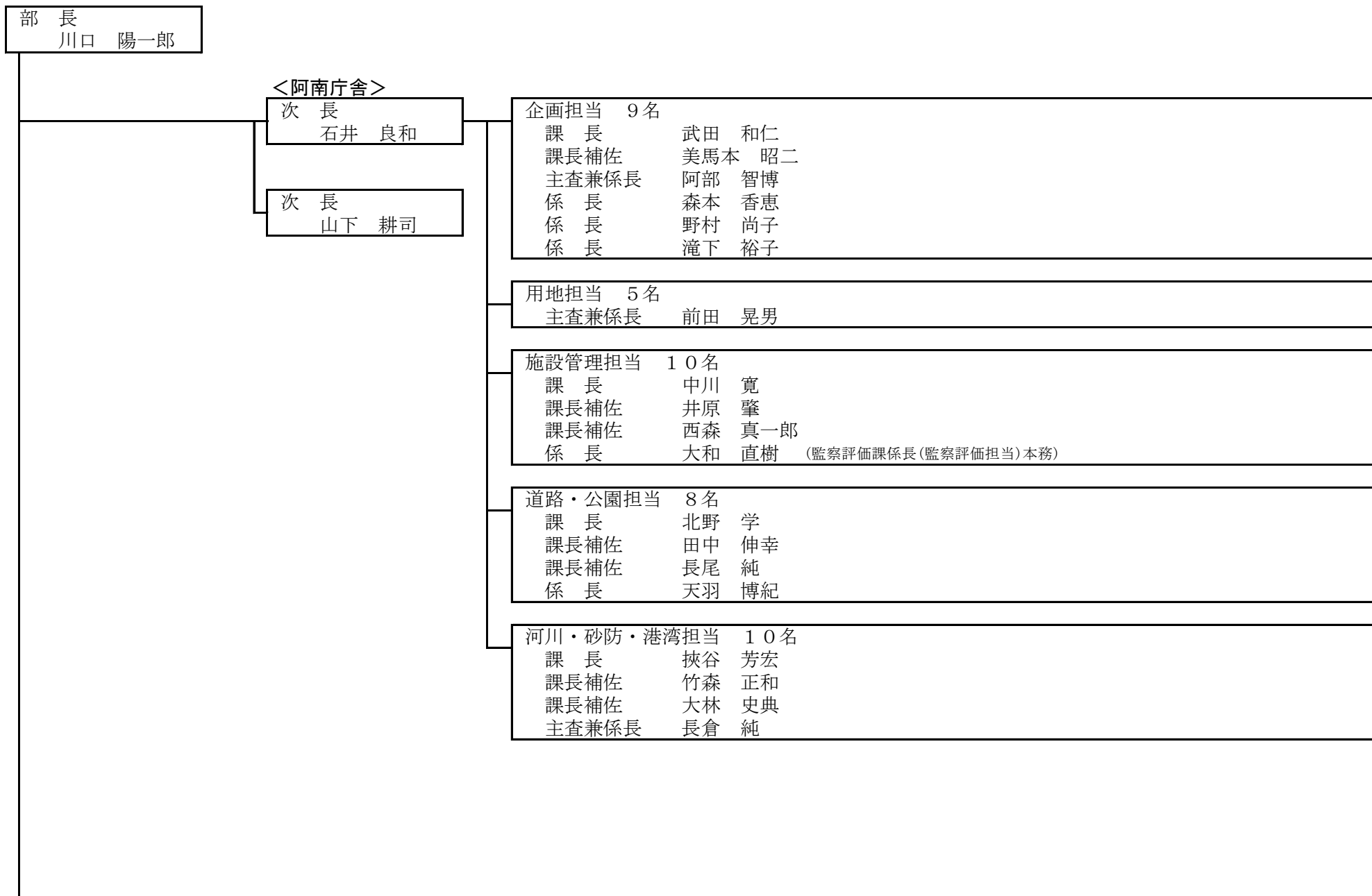
次 長 (那賀担当)  
島村 雄三

林業振興担当 4名  
課長補佐 井村 慎也  
係 長 渡津 拓郎

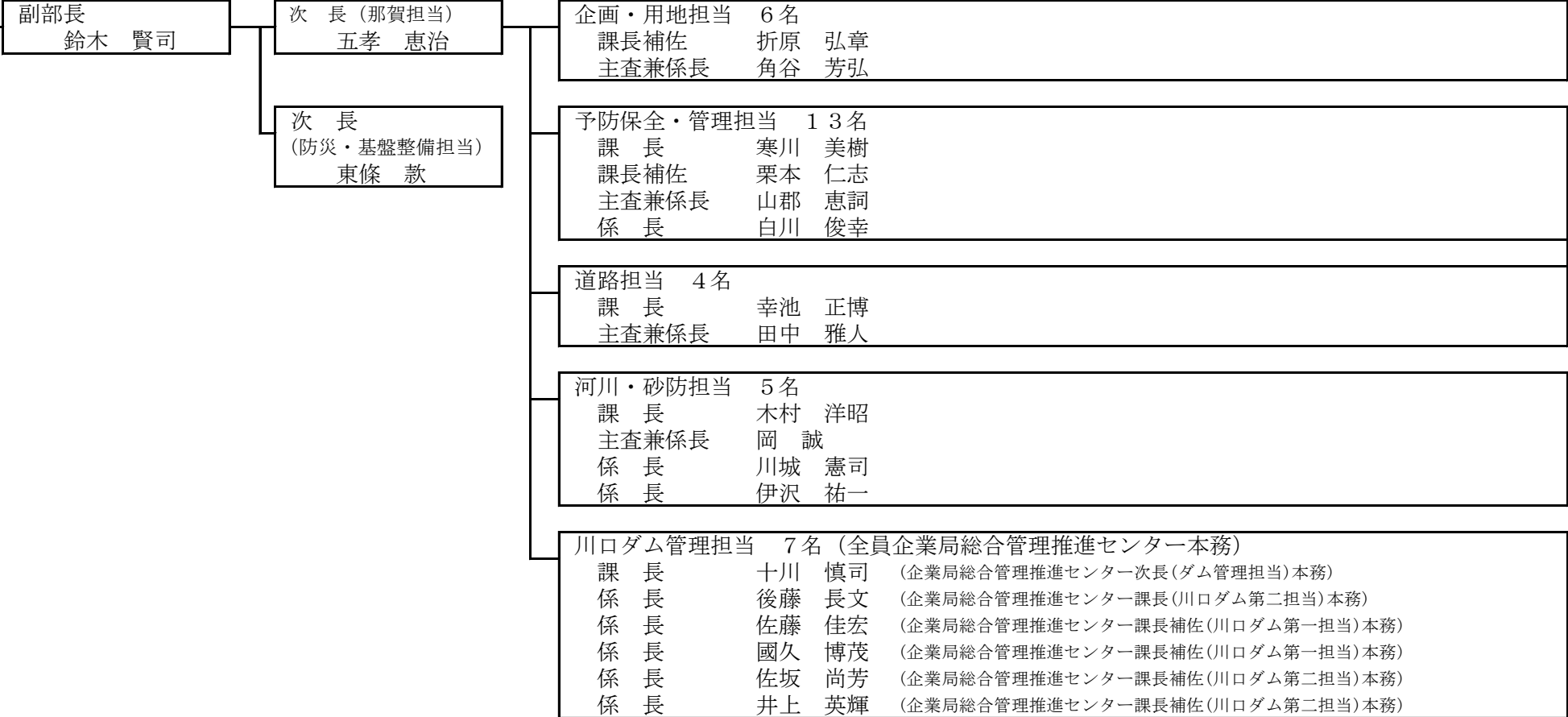
森林整備担当 8名  
課 長 大佐古 弘美  
課長補佐 山本 秀二  
課長補佐 井川 恭一  
課長補佐 村浪 彰英

林業プロジェクト第二担当 3名  
課長補佐 助定 理香  
課長補佐 溝俣 和哉

○ 県土整備部



<那賀庁舎>



<美波庁舎>

副部長  
東 恭一

次 長 (美波担当)  
中村 稔

次 長  
(防災・基盤整備担当)  
森 泰三

企画・用地担当 8名  
課長補佐 今津 昭憲 (用地対策課兼務)  
課長補佐 丸岡 朗  
主 査 岡本 耕一  
主 査 石橋 弘之  
係 長 中田 一規

予防保全・管理担当 11名  
課 長 武田 直久  
課長補佐 池上 雅章  
課長補佐 久米 範彦  
主査兼係長 馬見 隆

工務担当 11名  
課 長 河野 泰典  
課長補佐 三井 成俊  
課長補佐 岡 道治  
課長補佐 岩佐 和人  
係 長 庄野 智  
係 長 平道 豊

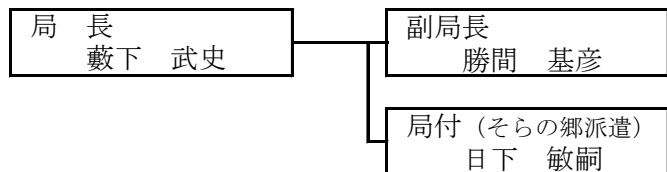
○ 出納室

室 長  
並川 竜彦

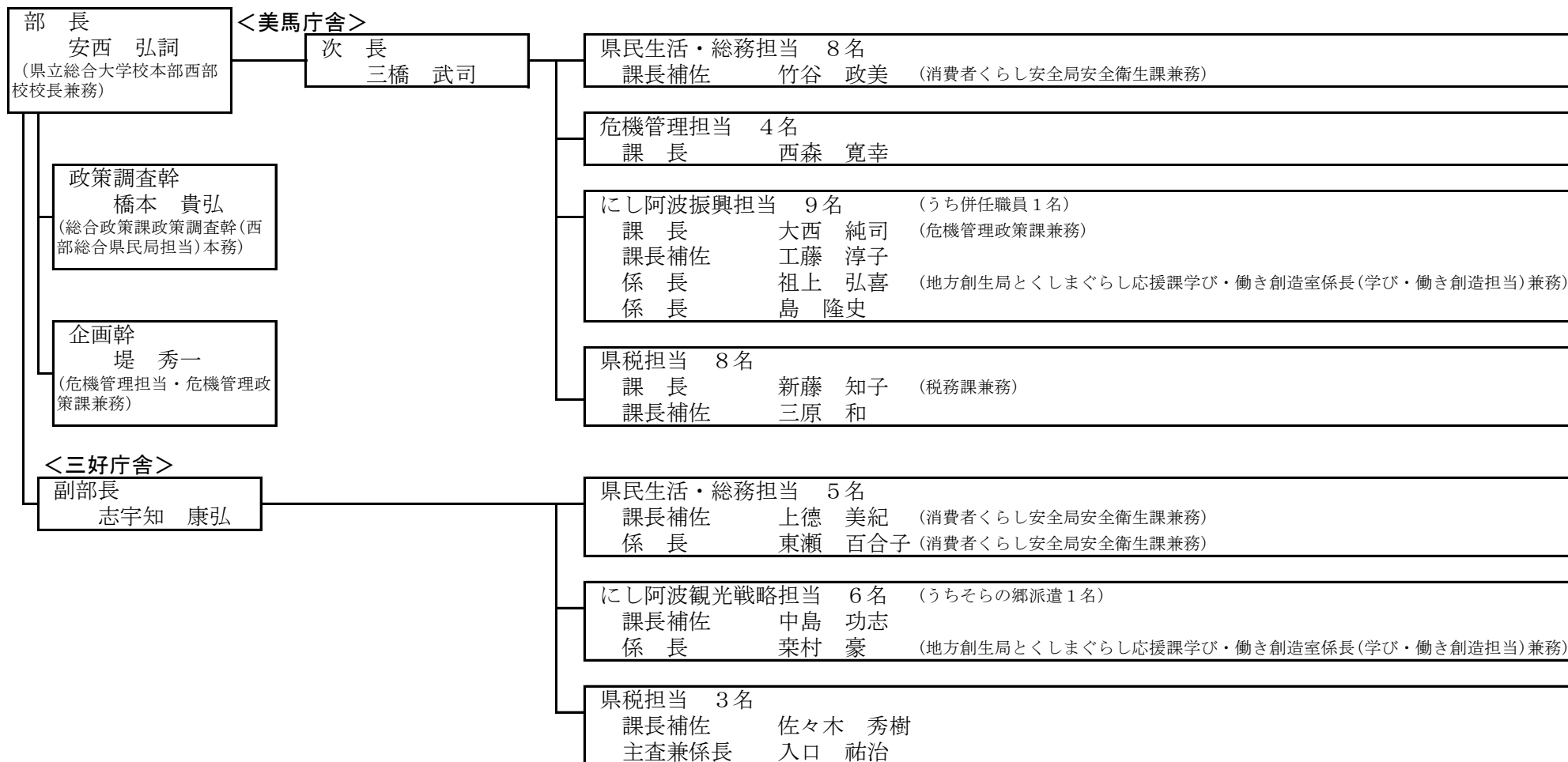
5名  
副工事検査幹 谷本 直治 (公共入札検査課副工事検査幹兼務)  
室長補佐 藤井 八重子



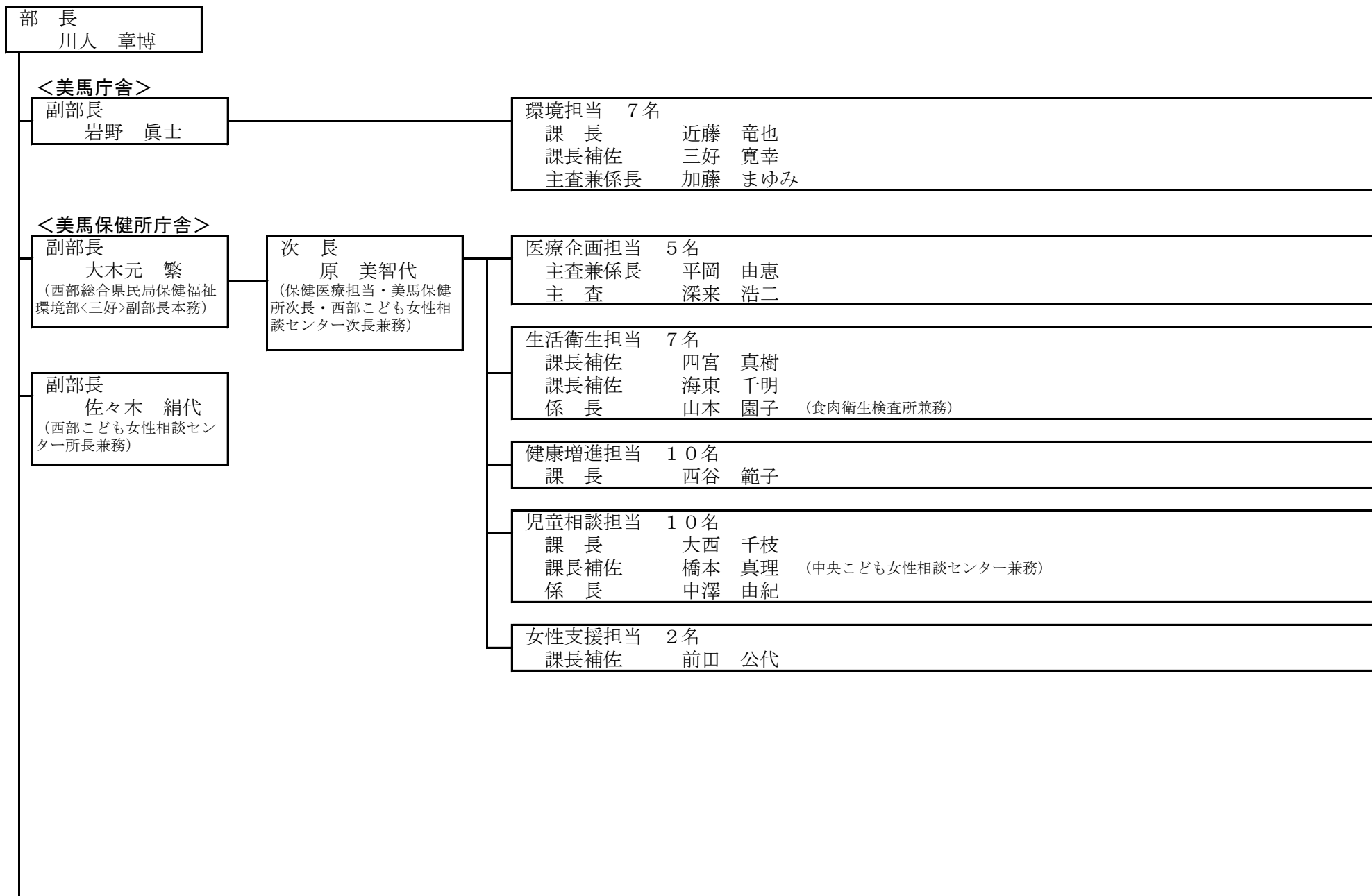
イ 西部総合県民局 職員総数 299名（うち2名兼務、1名併任）



○ 地域創生観光部



○ 保健福祉環境部



<三好庁舎>

副部長  
小笠 直人

企画・地域連携担当 4名  
課長補佐 中島 敦子  
係長 木村 真憲 (障がい者相談支援センター兼務)

生活福祉担当 7名  
課長 山下 勝  
係長 中川 和之  
係長 藤井 智子

<三好保健所庁舎>

副部長  
大木元 繁  
(西部総合県民局保健福祉  
環境部<美馬>副部長・美  
馬保健所長・三好保健所長  
兼務)

次長  
三木 成宣  
(保健医療担当・三好保健  
所次長兼務)

医療企画担当 3名  
課長補佐 丸岡 由紀

生活衛生担当 4名  
主査兼係長 林 宏美 (食肉衛生検査所兼務)  
係長 真鍋 尚美 (食肉衛生検査所兼務)

健康増進担当 9名  
課長 久保 美春  
係長 黒川 久美

○ 農林水産部

部 長  
七條 和義

<美馬庁舎>

次 長  
榎山 茂樹

次 長  
水口 晶子  
(農業支援担当・農林水産総合技術支援センター美馬農業支援センター所長兼務)

食農・企画担当 3名  
課長補佐 先川 香緒里

農業支援担当 4名  
課長補佐 遠藤 隆行  
主査兼係長 松村 裕

にし阿波ブランド推進担当 5名  
課長補佐 黒嶋 敦  
課長補佐 白田 英樹

農村保全担当 9名  
課 長 岸本 重則  
課長補佐 妹尾 光夫  
課長補佐 藤澤 知史  
主査兼係長 中野 瑞穂  
係 長 國安 克典

林業振興担当 4名  
課 長 宇野 元博  
主査兼係長 津司 知子

森林整備担当 9名  
課 長 松下 俊郎  
課長補佐 久積 崇広  
課長補佐 藤丸 佳典  
主査兼係長 黒川 啓司

林業プロジェクト担当 4名  
課長補佐 野々瀬 佳嗣

<三好庁舎>

副部長  
枝川 義武

次 長  
藤村 健司

農業支援・食農担当 5名  
課 長 南 利夫 (農林水産総合技術支援センター三好農業支援センター所長兼務)  
課長補佐 林 純二

にし阿波ブランド推進担当 4名  
課長補佐 近藤 千利

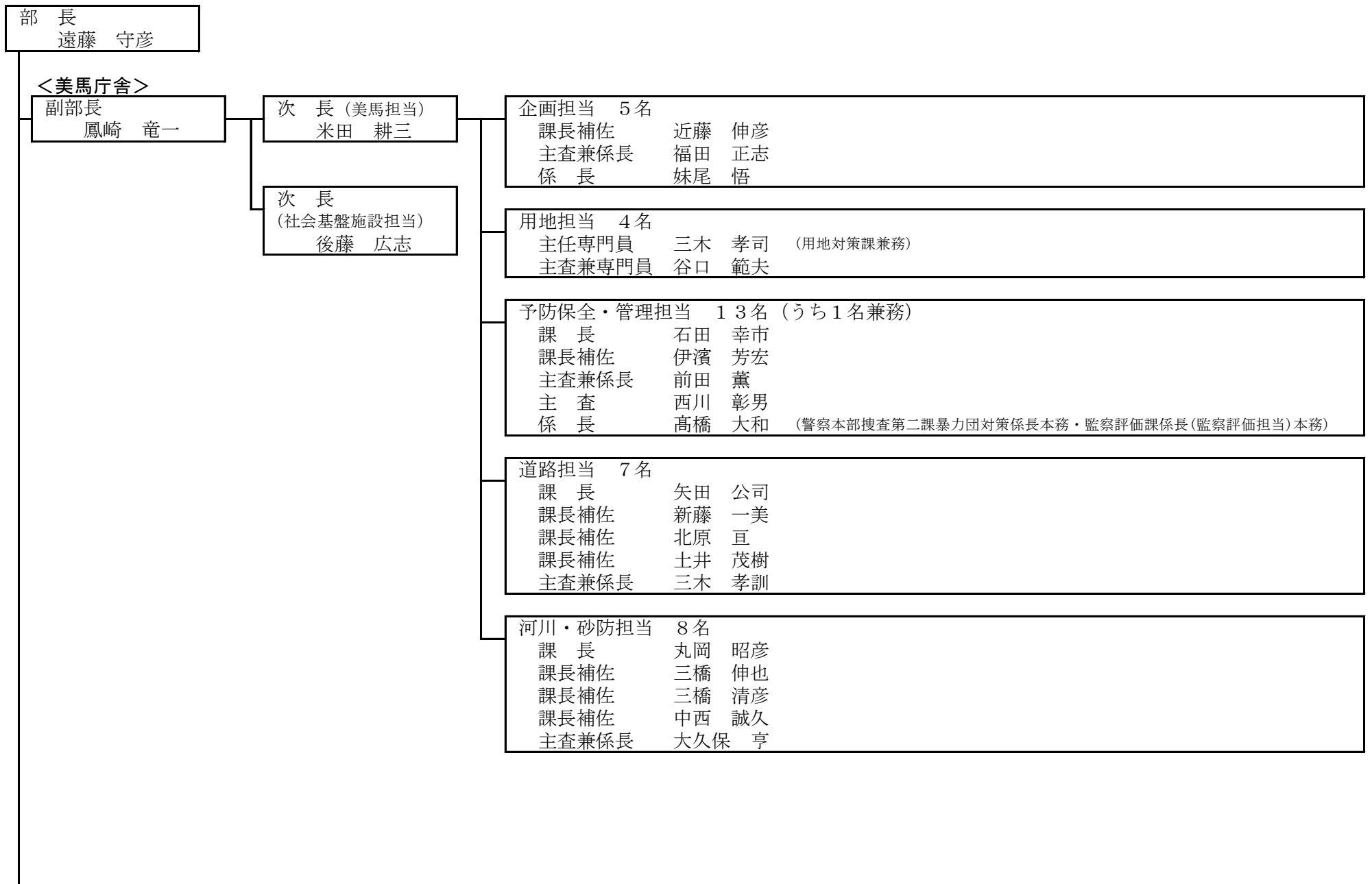
農村保全担当 10名  
課 長 北内 和幸  
課長補佐 岡村 邦彦  
主査兼係長 住友 智  
係 長 中野 大史  
係 長 上村 佳代

林業振興担当 4名  
課 長 平川 啓二  
課長補佐 瀬尾 豊  
主査兼係長 加藤 正典  
係 長 宮下 晃一

森林整備担当 11名  
課 長 井川 俊昌  
課長補佐 藤丸 光人  
課長補佐 瀬高 哲郎  
課長補佐 山崎 正博  
課長補佐 野尻 徹  
主査兼係長 藤丸 幸典  
主査兼係長 下元 経寛

林業プロジェクト担当 4名  
課長補佐 宮本 真二

○ 県土整備部



<三好庁舎>

次長  
山田 忍

次長  
友信 孝利

企画担当 6名  
課長 石本 宏一郎  
主査 三河 裕樹  
係長 大西 由美

用地担当 4名  
課長補佐 森 順三郎 (用地対策課兼務)  
係長 松尾 彰彦

予防保全・管理担当 13名  
課長 尾名 利幸  
課長補佐 藤原 信利  
課長補佐 岩本 穰  
主査兼係長 西岡 基晴  
主査 松浦 哲也  
主査 佐藤 恵  
係長 近藤 正継  
係長 涇口 雅史

道路担当 5名  
課長 井添 光夫  
課長補佐 小泉 貴  
係長 矢野 隆  
係長 藤川 和也

河川・砂防担当 8名  
課長 伊藤 幸彦  
課長補佐 藤野 起夫  
課長補佐 佐藤 巧  
主査兼係長 安藤 誉  
主査兼係長 岡村 謙一郎

祖谷整備担当 6名  
課長 佐藤 晃  
課長補佐 吉岡 光浩  
課長補佐 横山 普臣  
係長 室屋 周才  
係長 蔭山 武志

○ 出納室

室長 久保 等志	6名
副工事検査幹	佐藤 哲也 (公共入札検査課副工事検査幹兼務)
工事検査員	米田 浩樹 (公共入札検査課工事検査員兼務)
室長補佐	山田 千佳
主査兼	
副工事検査員	柳本 豪 (公共入札検査課副工事検査員兼務)



(2) 事務分掌

課長  
副課長

河原 英治  
唐渡 茂樹

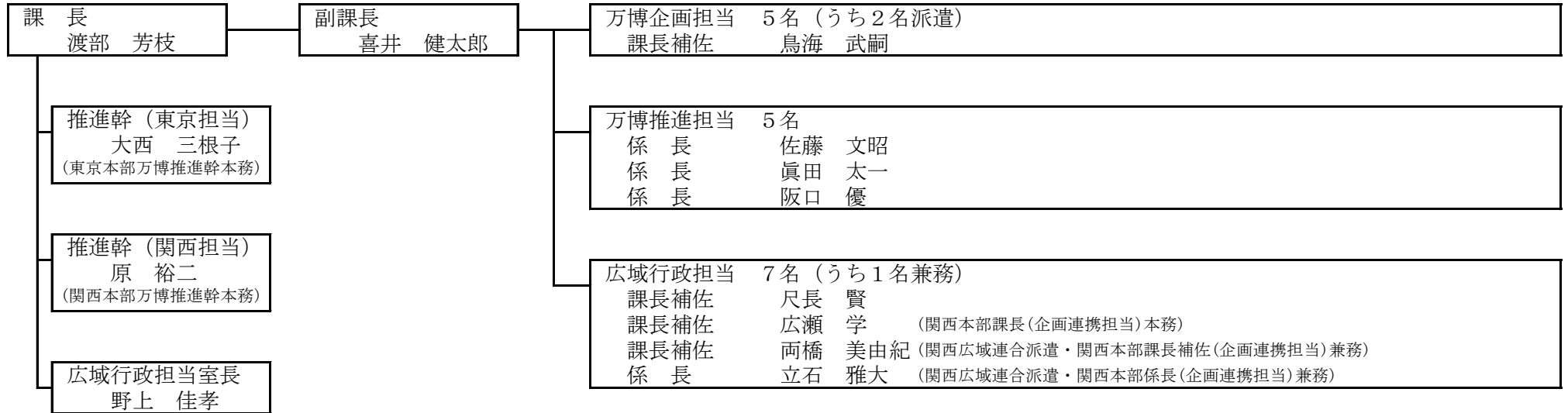
担当名	分掌事務	担当者名
政策創造担当	1 庁議、政策企画会議、主管課長会議及び政策調査幹会議の運営に関する事 2 県の重要施策に係る調査及び研究に関する事 3 重要事項の調査及び資料整理に関する事 4 国への政策提言に関する事 5 ふるさと納税に関する事 6 地域再生計画に関する事 7 徳島ビルに関する事 8 特定政策課題に関する事	政策調査幹 一ノ宮 哲也 (危機管理環境担当・危機管理政策課政策調査幹兼務) 政策調査幹 喜羽 宏明 (政策創造担当) 政策調査幹 西森 修 (未来創生文化担当・未来創生政策課政策調査幹兼務) 政策調査幹 高木 和久 (保健福祉担当・保健福祉政策課政策調査幹兼務) 政策調査幹 鳥海 祐司 (商工労働観光担当・商工政策課政策調査幹兼務) 政策調査幹 内海 三枝子 (農林水産担当・農林水産政策課政策調査幹兼務) 政策調査幹 山下 賢志 (県土整備担当・県土整備政策課政策調査幹兼務) 政策調査幹 島田 准子 (南部総合県民局担当・南部総合県民局地域創生防災部<美波>政策調査幹兼務) 政策調査幹 橋本 貴弘 (西部総合県民局担当・西部総合県民局地域創生観光部<美馬>政策調査幹兼務) 課長補佐 横田 雅史 課長補佐 林 啓之 (徳島市職員(併任職員)) 課長補佐 濱 朋之 係長 荒井 克也 係長 加守 寛士
調整担当	1 総合計画に関する事 2 総合計画審議会に関する事 3 主要施策の成果に関する事 4 徳島教育大綱に関する事 5 科学技術県民会議に関する事 6 地域経済循環創造事業交付金に関する事	課長補佐 茂木 孝夫

# 万 博 推 進 課

# 1 組織図及び事務分掌

## (1) 組織図

万博推進課 職員総数 22名 (うち3名兼務、2名派遣)



(2) 事務分掌

課長 渡部 芳枝  
 推進幹 大西 三根子  
 推進幹 原 裕二  
 広域行政担当室長 野上 佳孝  
 副課長 喜井 健太郎

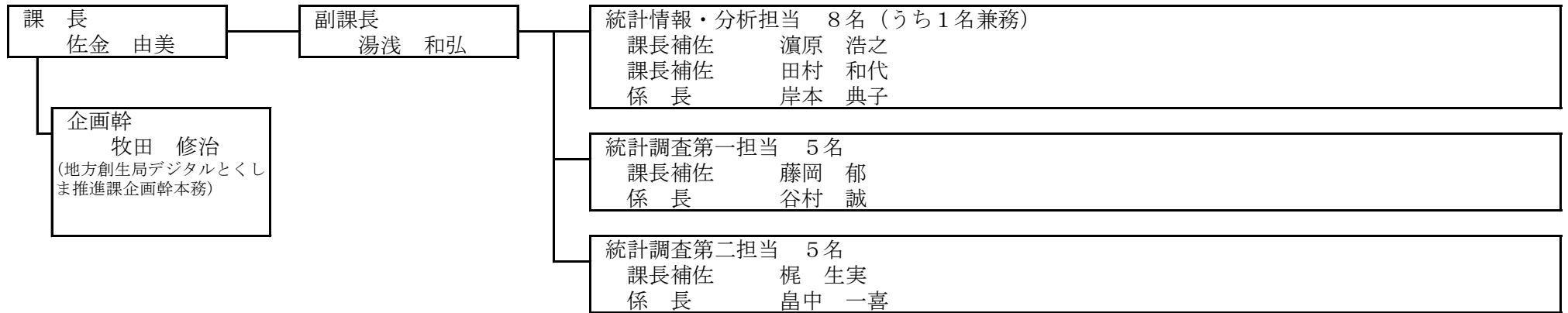
担 当 名	分 掌 事 務	担 当 者 名
万博企画担当	1 「大阪・関西万博」に向けた企画調整に関する こと 2 「大阪・関西万博」とくしま挙県一致協議会等 に関すること 3 万博と徳島を関連付けた情報発信に関すること 4 SDGsの普及啓発に関すること	課長補佐 鳥海 武嗣
万博推進担当	1 徳島まるごとパビリオン基本計画の推進に関する こと 2 「徳島パビリオン」の出展に関すること 3 徳島「まるごとパビリオン」(全県展開)に関 すること 4 万博への機運醸成に関すること	係 長 佐藤 文昭 係 長 眞田 太一 係 長 阪口 優
広域行政担当	1 地方分権の推進に関すること 2 全国知事会に関すること 3 関西広域連合に関すること 4 近畿ブロック知事会に関すること 5 中四国サミットに関すること 6 四国知事会に関すること 7 4県連携推進事業に関すること 8 県人会に関すること	課長補佐 尺長 賢 課長補佐 広瀬 学 (関西本部課長(企画連携担当)本務) 課長補佐 両橋 美由紀 (関西広域連合派遣・関西本部課長補佐(企画連携担当)兼務) 係 長 立石 雅大 (関西広域連合派遣・関西本部係長(企画連携担当)兼務)

# 統計データ課

# 1 組織図及び事務分掌

## (1) 組織図

統計データ課 職員総数 21名 (うち2名兼務)



(2) 事務分掌

課長  
副課長

佐金 由美  
湯浅 和弘

担当名	分掌事務	担当者名
統計情報・分析担当	<ol style="list-style-type: none"> <li>1 統計情報とくしまに関する事</li> <li>2 徳島県統計書に関する事</li> <li>3 徳島県統計協会に関する事</li> <li>4 統計分析・普及業務に関する事</li> <li>5 産業連関表に関する事</li> <li>6 統計調査員の確保対策に関する事</li> <li>7 徳島県統計グラフコンクール及び統計教育に関する事</li> <li>8 県民経済計算及び市町村民経済計算に関する事</li> <li>9 景気動向指数に関する事</li> <li>10 統計の普及（統計調査PR）に関する事</li> <li>11 行政資料室・行政資料に関する事</li> <li>12 統計データ利活用推進事業に関する事</li> <li>13 徳島県人口移動調査に関する事</li> <li>14 鉱工業生産指数に関する事</li> <li>15 予算及び決算に関する事</li> </ol>	<p>課長補佐 濱原 浩之 課長補佐 田村 和代 係長 岸本 典子</p>
統計調査第一担当	<ol style="list-style-type: none"> <li>1 労働力調査に関する事</li> <li>2 小売物価統計調査に関する事</li> <li>3 家計調査に関する事</li> <li>4 漁業センサスに関する事</li> <li>5 学校基本調査に関する事</li> <li>6 学校保健統計調査に関する事</li> <li>7 国勢調査に関する事</li> <li>8 叙勲・褒章、総務大臣表彰に関する事</li> </ol>	<p>課長補佐 藤岡 郁 係長 谷村 誠</p>
統計調査第二担当	<ol style="list-style-type: none"> <li>1 経済センサスに関する事</li> <li>2 毎月勤労統計調査に関する事</li> <li>3 住宅・土地統計調査に関する事</li> <li>4 農林業センサスに関する事</li> <li>5 徳島県の工業に関する事</li> </ol>	<p>課長補佐 梶 生実 係長 島中 一喜</p>

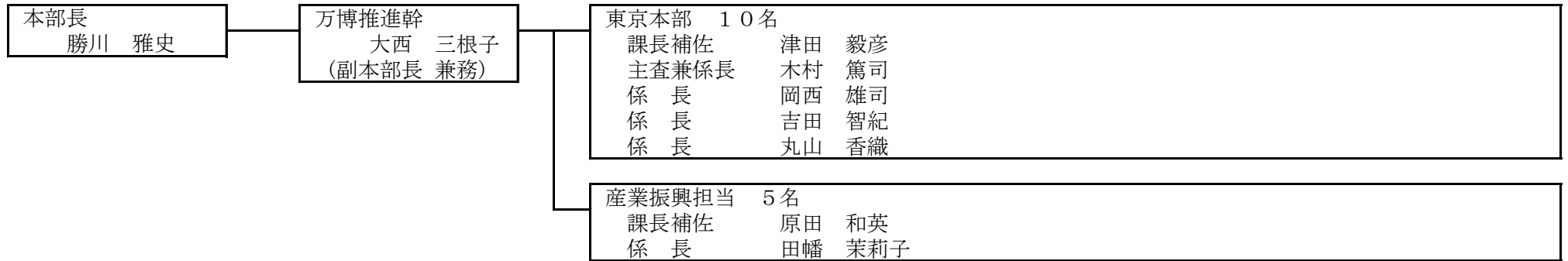
東 京 本 部



1 組織図及び事務分掌

(1) 組織図

東京本部 職員総数 17名 (うち5名研修派遣)



(2) 事務分掌

本部長 勝川 雅史  
 万博推進幹 大西 三根子  
 (副本部長兼務)

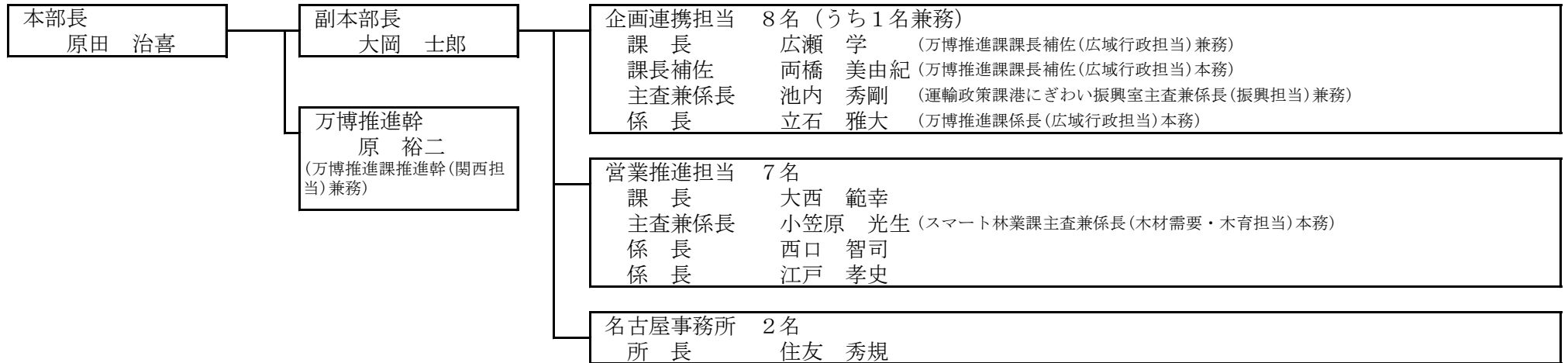
担 当 名	分 掌 事 務	担 当 者 名	
東京本部	1 危機管理環境部、未来創生文化部、出納局、 教育委員会及び人事委員会と関係省庁等との 連絡折衝 2 政策創造部及び経営戦略部と関係省庁等との 連絡折衝 3 保健福祉部、商工労働観光部、企業局、病院局 及び議会事務局と関係省庁等との連絡折衝 4 農林水産部と関係省庁等との連絡折衝 5 県土整備部と関係省庁等との連絡折衝	課長補佐 主査兼係長 係 長 係 長 係 長	津田 毅彦 木村 篤司 岡西 雄司 吉田 智紀 丸山 香織
産業振興担当	1 観光・物産イベントの企画・運営 2 物産の販路拡大に関する事 3 アンテナショップの運営及び調整に関する事 4 県人会等に関する事 5 ふるさと納税に関する事 6 企業誘致調整及び県内企業の振興 7 移住・交流に関する事 8 大阪・関西万博に向けた機運醸成及び徳島県の 魅力・情報発信に関する事。 9 農林水産物の流通情報の収集及び販路拡大 10 とくしま京浜流通会に関する事	課長補佐 係 長	原田 和英 田幡 茉莉子

関 西 本 部

1 組織図及び事務分掌

(1) 組織図

関西本部 職員総数 20名 (うち3名兼務、1名駐在)



(2) 事務分掌

本部長 原田 治喜  
 副本部長 大岡 士郎  
 万博推進幹 原 裕二  
 次長 泉 克典

担 当 名	分 掌 事 務	担 当 者 名
企画連携担当	1 西日本における県と関係機関との連絡に関する こと 2 県と関西広域連合との連絡に関する こと 3 企業の誘致に関する紹介宣伝並びに情報の収集 及び連絡に関する こと 4 県人会等関係団体に関する こと 5 外部における人材の発掘に関する こと	課 長 広瀬 学 (万博推進課課長補佐(広域行政担当)兼務) 課長補佐 両橋 美由紀 (万博推進課課長補佐(広域行政担当)本務) 主査兼係長 池内 秀剛 (運輸政策課港にぎわい振興室主査兼係長(振興担当)兼務) 係 長 立石 雅大 (万博推進課係長(広域行政担当)本務)
営業推進担当	1 物産の販売あっせん、販路の拡張及び紹介宣伝 に関する こと 2 市況調査、企業の動向調査、商事取引の調査そ の他情報の収集及び連絡に関する こと 3 観光の紹介宣伝及びあっせんに関する こと	課 長 大西 範幸 主査兼係長 小笠原 光生 (スマート林業課主査兼係長(木材需要・木育担当)本務) 係 長 西口 智司 係 長 江戸 孝史

# 県立総合大学校本部

1 組織図及び事務分掌

(1) 組織図

総合大学校本部 職員総数 11名 (うち5名兼務)



(2) 事務分掌

本部長 玉田 直彦  
 次長 杉生 忍  
 (自治研修センター副所長本務)

担 当 名	分 掌 事 務	担 当 者 名
県立総合 大学校本部	1 県立総合大学校に関する事 2 高等教育機関との連携に関する事 3 奨学金返還支援制度に関する事	企画研修部長 東條 揚子 (自治研修センター所長本務) 総合教育部長 元山 茂樹 (総合教育センター所長本務) 南部校校長 小津 慶久 (南部総合県民局地域創生防災部長本務) 西部校校長 安西 弘詞 (西部総合県民局地域創生観光部長本務) 課長補佐 佐々木 菜穂子 係 長 清原 大輔

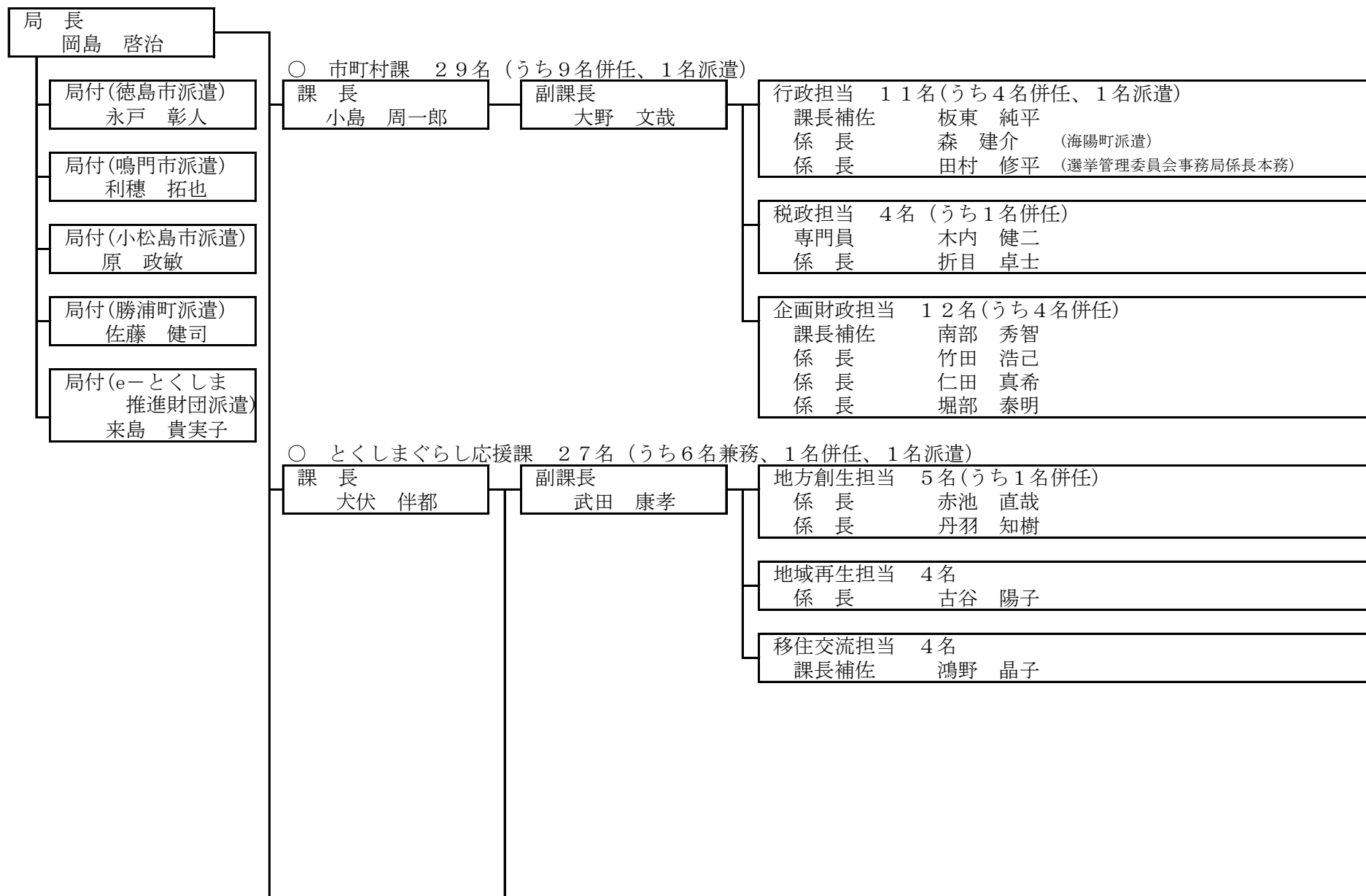


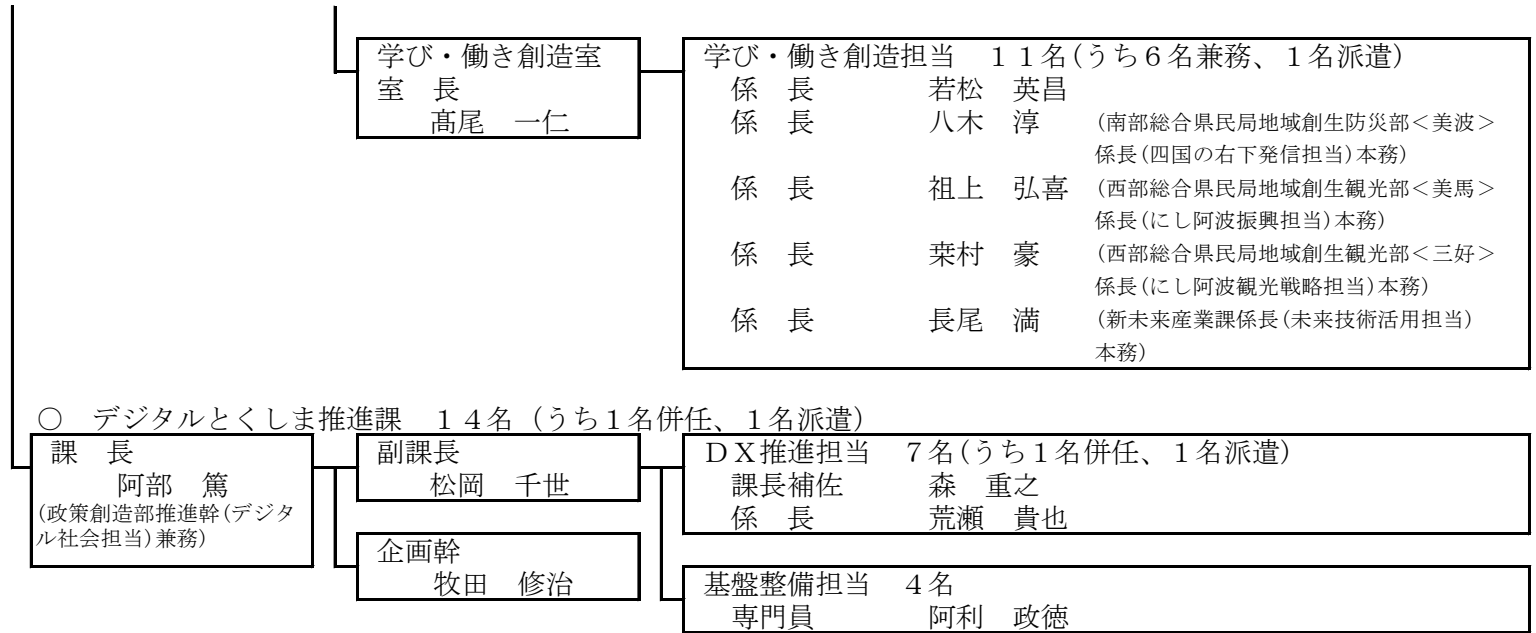
# 地 方 創 生 局

1 組織図及び事務分掌

(1) 組織図

地方創生局 職員総数 76名 (うち6名兼務、11名併任、8名派遣)





## (2) 事務分掌

ア 市町村課

課長  
副課長

小島 周一郎  
大野 文哉

担当名	分掌事務	担当者名
行政担当	1 市町村の行政運営の助言等に関する事 2 市町村のみが加入する組合及び財産区に関する事 3 市町村職員共済組合に関する事 4 住民基本台帳法に関する事 5 市町村の廃置分合及び境界変更に関する事 6 市町村職員等の研修に関する事 7 選挙管理委員会に関する事 8 選挙の啓発に関する事 9 選挙争訟に関する事 10 政治資金規正法に関する事 11 政党助成法に関する事 12 自治紛争処理委員に関する事	課長補佐 板東 純平 係長 田村 修平 (選挙管理委員会事務局係長本務)
税政担当	1 市町村の税政運営の助言等に関する事 2 国有資産等所在市町村交付金に関する事 3 市町村の普通交付税の基準財政収入額に関する事 4 市町村の各種譲与税に関する事 5 固定資産評価審議会に関する事	専門員 木内 健二 係長 折目 卓士

<p>企画財政担当</p>	<ol style="list-style-type: none"> <li>1 市町村等の財政運営の助言等に関する事</li> <li>2 市町村の地方交付税（普通交付税の基準財政収入額に係るものを除く。）に関する事</li> <li>3 市町村の地方公共団体財政健全化法に関する事</li> <li>4 市町村及び一部事務組合等の財政状況調査に関する事</li> <li>5 市町村等の地方債に関する事</li> <li>6 市町村の地方公営企業に対する助言等に関する事</li> <li>7 市町村振興資金貸付金に関する事</li> <li>8 市町村の土地開発公社、第三セクター、公営競技に関する事</li> <li>9 予算の編成、執行及び決算に関する事</li> <li>10 文書の收受、発送及び公印の管守に関する事</li> <li>11 物品の購入、保管及び給与等の支給に関する事</li> </ol>	<table style="width: 100%; border-collapse: collapse;"> <tr> <td style="width: 150px;">課長補佐</td> <td>南部 秀智</td> </tr> <tr> <td>係 長</td> <td>竹田 浩己</td> </tr> <tr> <td>係 長</td> <td>仁田 真希</td> </tr> <tr> <td>係 長</td> <td>堀部 泰明</td> </tr> </table>	課長補佐	南部 秀智	係 長	竹田 浩己	係 長	仁田 真希	係 長	堀部 泰明
課長補佐	南部 秀智									
係 長	竹田 浩己									
係 長	仁田 真希									
係 長	堀部 泰明									

イ とくしまぐらし応援課

課 長  
副課長  
学び・働き創造室長

犬伏 伴都  
武田 康孝  
高尾 一仁

担 当 名	分 掌 事 務	担 当 者 名
地方創生担当	1 とくしま人口ビジョン及びvs東京「とくしま 回帰」総合戦略の推進に関する事 2 市町村版総合戦略の推進支援に関する事 3 政府関係機関の移転に関する事 4 地方創生関連交付金に関する事	係 長 赤池 直哉 (消費者くらし安全局消費者政策課兼務) 係 長 丹羽 知樹
地域再生担当	1 集落の活性化、過疎・離島振興に関する事 2 市町村への権限移譲に関する事 3 地域総合整備資金貸付事業に関する事 4 総合特区・構造改革特区等に関する事	係 長 古谷 陽子
移住交流担当	1 移住交流・移住相談に関する事 2 若者のふるさと回帰に関する事 3 関係人口の拡大に関する事	課長補佐 鴻野 晶子
学び・働き 創造担当	1 地方大学・地域産業創生事業に関する事 2 サテライトオフィスの誘致及び定着促進に 関すること 3 規制改革会議に関する事	係 長 若松 英昌

ウ デジタルとくしま推進課

課長  
企画幹  
副課長

阿部 篤  
牧田 修治  
松岡 千世

担当名	分掌事務	担当者名
DX推進担当	1 マイナンバー制度に関すること 2 (公財) e-とくしま推進財団に関すること 3 デジタルとくしま推進プランに関すること 4 電子自治体の推進に関すること 5 公的個人認証サービスに関すること 6 オープンデータ推進に関すること 7 EBPM推進に関すること	課長補佐 森 重之 係長 荒瀬 貴也
基盤整備担当	1 情報通信基盤高度化の推進に関すること 2 ローカル5Gの実装に関すること 3 公衆無線LANサービスに関すること 4 とくしまIoTプラットフォームに関すること	専門員 阿利 政徳

# 1 一般会計・特別会計予算

## (1) 歳入歳出予算

### ア 総括表

#### 一般会計

(単位：千円)

区 分	補正前の額	補 正 額	計	財 源 内 訳							
				特 定 財 源							一般財源
				国支出金	使用料 手数料	寄附金	財産収入	繰入金	諸収入	県 債	
総合政策課	885,974	23,385	909,359	( 6,485 ) 89,848			270	( 600 ) 1,242	( 5,100 ) 5,109	10,000	( 11,200 ) 802,890
万博推進課	266,904	61,500	328,404	( 30,750 ) 35,750				25,000			( 30,750 ) 267,654
統計データ課	287,830		287,830	248,504							39,326
東京本部	205,118	7,200	212,318	( 3,600 ) 5,000			1,032				( 3,600 ) 206,286
関西本部	235,529	11,000	246,529	( 5,500 ) 5,500			1,654	10,000	1,127		( 5,500 ) 228,248
県立総合大学校本部	325,716		325,716	13,100			249	80,210	510		231,647
地方創生局	3,276,192	117,000	3,393,192	( 23,500 ) 590,179	50			10,500	630,184		( 93,500 ) 2,162,279
計	5,483,263	220,085	5,703,348	( 69,835 ) 987,881	50	0	3,205	( 600 ) 126,952	( 5,100 ) 636,930	10,000	( 144,550 ) 3,938,330

注：( ) 数字は、補正額の財源の再掲である。



イ 課別主要事項説明

総合政策課

一般会計

(単位：千円)

目 名	補正前の額	補 正 額	計	摘 要
企 画 総 務 費	780,951	3,500	784,451	① 企画調整費 ( 3,500 ) 南部圏域の「四国の右下」アウトドアスポーツツーリズム推進事業 3,500
計 画 調 査 費	77,646	16,985	94,631	① 総合計画管理費 ( 4,000 ) オール徳島SDGs推進事業 4,000 ② 地方創生の深化のための支援費 ( 12,985 ) ア オール徳島SDGs推進事業 5,500 イ ③ 阿南・那賀未来の農業づくり展開事業 1,485 ウ ③ 「にし阿波」インバウンド観光復活プロモーション事業 6,000
防 災 総 務 費	17,000		17,000	
公 衆 衛 生 総 務 費	1,250		1,250	
予 防 費	1,200		1,200	
環 境 衛 生 指 導 費	1,457	2,900	4,357	① 自然公園等維持費 ( 2,900 ) ③ 「剣山国定公園」指定60周年事業 2,900
観 光 費	6,470		6,470	
総合政策課 合 計	885,974	23,385	909,359	

万博推進課

一般会計

(単位：千円)

目 名	補正前の額	補 正 額	計	摘 要
企 画 総 務 費	120,020		120,020	
計 画 調 査 費	144,692	61,500	206,192	① 地方創生の深化のための支援費 ( 61,500 ) ③ 徳島「まるごとパビリオン」実証事業 61,500
商 業 総 務 費	2,192		2,192	
万博推進課 合 計	266,904	61,500	328,404	

東京本部  
一般会計

(単位：千円)

目 名	補正前の額	補 正 額	計	摘 要
一 般 管 理 費	173,713		173,713	
東 京 本 部 費	28,235		28,235	
企 画 総 務 費	370		370	
計 画 調 査 費	2,800	7,200	10,000	① 地方創生の深化のための支援費 ( 7,200 ) 体験！体感！首都圏「徳島ファン」拡充事業 7,200
東 京 本 部 合 計	205,118	7,200	212,318	

関西本部  
一般会計

(単位：千円)

目 名	補正前の額	補 正 額	計	摘 要
計 画 調 査 費		11,000	11,000	① 地方創生の深化のための支援費 ( 11,000 ) Road to EXPO！とくしま魅力発信事業in関西 11,000
商 業 総 務 費	208,095		208,095	
物 産 あ つ 旋 所 費	27,434		27,434	
関 西 本 部 合 計	235,529	11,000	246,529	

地方創生局

一般会計

(単位：千円)

目 名	補正前の額	補 正 額	計	摘 要
一 般 管 理 費	403,057	47,000	450,057	① 情報ふれあいネットとくしま創造事業費 ( 47,000 ) ② 高速通信基盤を活用した救命救急DX推進事業 47,000
企 画 総 務 費	238,114		238,114	
計 画 調 査 費	997,054	70,000	1,067,054	① 地方大学・地域産業創生支援費 ( 70,000 ) ② 「次世代光」による地方大学・地域産業創生加速化補助事業 70,000
市 連 絡 指 導 費	324,018		324,018	
自 治 振 興 費	616,536		616,536	
地 域 振 興 対 策 費	70,711		70,711	
選 挙 委 員 会 費	30,032		30,032	
選 挙 啓 発 費	2,682		2,682	
政 党 助 成 指 導 費	102		102	
知 事 及 び 県 議 会 議 員 選 挙 費	592,000		592,000	
県 民 経 済 基 本 調 査 費	1,886		1,886	
地方創生局 合 計	3,276,192	117,000	3,393,192	

(1) 令和4年度繰越明許費繰越計算書

ア 一般会計

(単位：円)

課名	事業名	金額	翌年度繰越額	左の財源内訳				
				既収入 特定財源	未収入特定財源			一般財源
					国支出金	地方債	その他	
地方創生局	行政情報化推進費	69,000,000	69,000,000		69,000,000			
	知事及び県議会議員 選挙費	8,000,000	4,001,990					4,001,990
	計	77,000,000	73,001,990		69,000,000			4,001,990
合計		77,000,000	73,001,990	0	69,000,000	0	0	4,001,990

(2) 令和4年度事故繰越し繰越計算書

ア 一般会計

(単位：円)

課名	事業名	支出負担 行為額	左の内訳		支出負担 為 予 定 額	翌年度 繰越額	左の財源内訳				説明	
			支出済額	支出未済額			既収入 特定財源	未収入特定財源				一般財源
								国支出金	地方債	その他		
地方創生局	行政情報化推進費	543,169,858	461,305,066	81,864,792		81,864,792	(繰越金) 81,864,792					国の計画の変更により 計画の変更を余儀なく されたため
合	計	543,169,858	461,305,066	81,864,792		81,864,792	(繰越金) 81,864,792					