

# やさいさいばいさぎょうか 野菜栽培作業科 にゅうこうあんない 入校案内

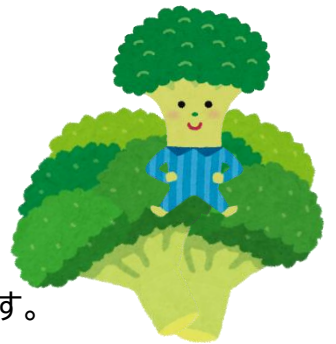
## くんれん もくてき 訓練の目的

しょう しょうしゃ かた たいしょう じっさい ぎょうむ つう じっせんでき しょうぎょう  
障がい者の方を対象として、実際の業務を通じて、実践的な職業  
のうりょく かいぱつ こうじょう はか もくてき しょうぎょうくんれん じっし  
能力の開発・向上を図ることを目的とした職業訓練を実施します。

## くんれんないよう 訓練内容

ブロッコリー等野菜の栽培作業を通じて、次のような能力を身につけます。

- あいさつ、報告・連絡・相談など、コミュニケーション能力を向上させる。
- 職場のルールを守り意欲的に作業に取り組むなど、基本的な労働習慣を確実にする。
- 各種作業手順の理解による就労に繋がる知識・技術・体力を習得する。
- 整理整頓の重要性和安全に関する態度を理解し実践する。



## くんれんきかんとく そうだん けつてい 訓練期間等<相談により決定>

くんれんきかん げんそく げつ げつ えんちよう だんりょくか たんじかん くんれん  
訓練期間は原則として1か月から3か月までで、延長し弾力化(短時間の訓練から  
はじめ くんれんじかん だんかいてき えんちよう など かのう  
始めて訓練時間を段階的に延長する等)することも可能です。

- 訓練時間は、午前7時から午後3時までで、相談により決定します。
- 休憩は、午前9時から30分と正午から1時間です。
- 訓練は週5日で、土曜日、日曜日は休日です。

※なお、この訓練は、徳島県立南部テクノスクールが施設外訓練として、倉内和哉氏に委託して実施する  
ものであるため、訓練期間中は徳島県立南部テクノスクールの訓練生となります。

## くんれんじっし せんこうばしょ 訓練実施・選考場所

あなんしたからだちよう かみなちちよう のうじよう  
阿南市宝田町、上中町などの農場  
(実施機関指定のバス停等への送迎可能)



## くんれんじっしきかん 訓練実施機関

はぐく なごみ くらうち かずや  
< 育むファーム 和 > 倉内 和哉

あなんしたからだちようひらおか でんわ  
阿南市宝田町平岡899-39 電話 090-1170-1258

## くんれんじっしゅたい 訓練実施主体

とくしまけんりつなんが  
徳島県立南部テクノスクール  
でんわ  
電話 0884-26-0250

あなんしくわのちようおかもと  
阿南市桑野町岡元109-1

## ほしゅうていいん 募集定員

めい  
1名

## じゅこうりょう 受講料

じゅこうりょう むりょう  
受講料は無料です。  
ただし訓練に必要な実費は、自己負担となります。



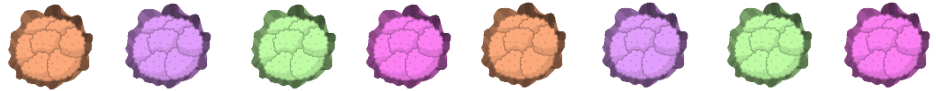
## おうぼじょうけん 応募条件

しょうがいしゃ こよう そくしんとう かん ほうりつだい じょうだい ごう きてい  
障害者の雇用の促進等に関する法律第2条第1号に規定する  
しょうがいしゃ かた  
障がい者の方で、ハローワーク(公共職業安定所)に  
きゅうしょくもうしこ おこな こうきょうしょくぎょうあんていしよちよう じゅこう う かた  
求職申込みを行い、公共職業安定所長の受講あっせんを受けた方。

## おうぼてつづ 応募手続き

くんれん きぼう かた きよじゅうち しょかん こうきょうしょくぎょうあんていしよ じゅこう きぼう  
訓練を希望される方の居住地を所管するハローワーク(公共職業安定所)に受講の希望  
もうしこ しょうぎょうそうだん う しょうてい にゅうこうがんしよ たて せんち よこ せんち しゃしん ひつよう  
を申出て、職業相談を受けたうえで、所定の入校願書(縦4 cm × 横3 cm の写真が必要です)  
ていしゆつ  
を提出していただきます。

## じゅこうせい せんこう 受講生の選考



- (1) 選考方法 面接を行い、公共職業安定所長と協議のうえ、合否を決定します。
- (2) 面接場所 原則として、訓練実施場所で行います。
- (3) 実施日時 別途詳細日程を決め、連絡します。

じょうきよう  
状況により、この訓練を実施できない場合があります。ご理解のほどお願いいたします。

★この訓練についての問い合わせ先は、次のとおりです。



とくしまけんさんぎようじんざいいくせい  
徳島県産業人材育成センター

とくしましばんだいちよう ちようめ かい  
徳島市万代町1丁目1 5階

とくしまけんきょういくいんかいとくべつしえんきょういくか  
徳島県教育委員会特別支援教育課

とくしましばんだいちよう ちようめ かい  
徳島市万代町1丁目1 9階

でんわ  
電話 088-621-2353

でんわ  
電話 088-621-3151  
ファックス  
FAX 088-621-3056