

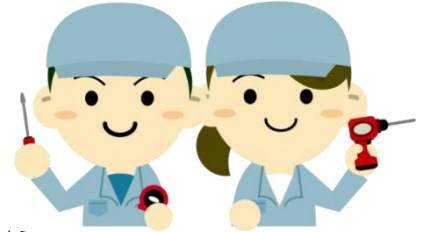
さんぎょうきかいせいぞうか 産業機械製造科 入校案内

くんれん もくてき 訓練の目的

しょう しゃ かた たいしやう じっさい ぎやうむ つう じっせんでき しゃくぎやうのうりよく
障がい者の方を対象として、実際の業務を通じて、実践的な職業能力の
かいはつ こうじやう はか もくてき しゃくぎやうくんれん じっし
開発・向上を図ることを目的とした職業訓練を実施します。

くんれんないやう 訓練内容

かくしゅさんぎやうやうきかい せいぞうほじよ きかいかがう ようせつ くみたて とそうどう
各種産業用機械の製造補助(機械加工、溶接、組立、塗装等)を
つう つぎ のうりよく み てきせいどう こうりよ くんれんないやう
通じて、次のような能力を身につけます。(適性等を考慮した訓練内容とします。)



- あいさつ、ほうこく・れんらく・そうだんなど、コミュニケーション能力を向上させる。
- 職場のルールを守り意欲的に作業に取り組むなど、基本的な労働習慣を確実にする。
- 精密さとスピード感を意識した実務的能力の習得を目指す。
- 工場内での安全衛生に関する知識を習得し実践する。

くんれんきかんとく そうだん けつてい 訓練期間等<相談により決定>

くんれんきかんとく げんそく げつ げつ えんちやう だんりよくか たんじかんとく くんれん
訓練期間は原則として1か月から3か月までで、延長し弾力化(短時間の訓練から
はじめ くんれんじかんとく だんかいてき えんちやう など かのう
始めて訓練時間を段階的に延長する等)することも可能です。

- 訓練時間は、午前8時30分から午後5時15分までです。(内、休憩時間45分)
- 訓練は週5日で、会社カレンダーにより休みます。
(訓練時間と訓練日数及び休日は、個別に相談可能です。)

※なお、この訓練は、徳島県立中央テクノスクールまたは徳島県立南部テクノスクールが施設外訓練として、
かぶしきがいしゃやまもとてつこうしょ いたく じっし
株式会社山本鉄工所に委託して実施するものであるため、訓練期間中は徳島県立中央テクノスクールまたは
とくしまけんりつなんぶ くんれんせい
徳島県立南部テクノスクールの訓練生となります。

くんれんじっし せんこうばしょ 訓練実施・選考場所 (訓練内容により下記のどちらかになります。)

かぶしきがいしゃやまもとてつこうしょ ほんしゃ こまつしまかないそちやう
株式会社山本鉄工所 本社(小松島市金磯町8-90)



かぶしきがいしゃやまもとてつこうしょ あなんこうじやう あなんしたつみちやう
株式会社山本鉄工所 阿南工場(阿南市辰巳町1-8)



くんれんじっしきかん
訓練実施機関

かぶしがいいしゃやまもとてつこうしょ
株式会社山本鉄工所

こまつしましかないそちよう
小松島市金磯町8-90

でんわ
電話 0885-32-1760

くんれんじっししゅたい くんれんじっしほしよ か き
訓練実施主体 (訓練実施場所により下記のどちらかになります。)

とくしまけんりつちゆうおう
徳島県立中央テクノスクール
とくしまけんりつなんが
徳島県立南部テクノスクール
でんわ
電話 0884-26-0250

とくしましみなみすえひろちよう
徳島市南末広町23-64
あなんしくわのちようおかもと
阿南市桑野町岡元109-1

ぼしゆうていいん
募集定員

めい
1名

じゅこうりよう
受講料

じゅこうりよう むりよう
受講料は無料です。
ただし訓練に必要な実費は、自己負担となります。



おうほじようけん
応募条件

しょうがいしゃ こよう そくしんとう かん ほりつだい じようだい ごう きてい しょう しゃ かた
障害者の雇用の促進等に関する法律第2条第1号に規定する障がい者の方で、ハローワーク
(こうきようしよくぎようあんていじよ) きゆうしよくもうしこ おこな こうきようしよくぎようあんていしよちよう じゅこう う かた
(公共職業安定所)に求職申込みを行い、公共職業安定所長の受講あつせんを受けた方。

おうほてつづ
応募手続き

くんれん きぼう かた きよじゆうち しょかん こうきようしよくぎようあんていじよ じゅこう きぼう
訓練を希望される方の居住地を所管するハローワーク(公共職業安定所)に受講の希望を
もうしで しょくぎようそうだん う しょうてい にゆうこうがんしよ たて せんち よこ せんち しゃしん ひつよう
申出て、職業相談を受けたうえで、所定の入校願書(縦4 cm ×横3 cm の写真が必要です)を
ていしゆつ
提出していただきます。

じゅこうせい せんこう
受講生の選考

- (1) 選考方法 面接を行い、公共職業安定所長と協議のうえ、合否を決定します。
- (2) 面接場所 原則として、訓練実施場所で行います。
- (3) 実施日時 別途詳細日程を決め、連絡します。

じようきよう
状況により、この訓練を実施できない場合があります。ご理解のほどお願いいたします。

★この訓練についての問い合わせ先は、次のとおりです。



とくしまけんさんぎようじんぎいいくせい
徳島県産業人材育成センター
とくしましばんだいちよう ちようめ かい
徳島市万代町1丁目1 5階
とくしまけんきよういくいんかいとくべつしえんきよういくか
徳島県教育委員会特別支援教育課
とくしましばんだいちよう ちようめ かい
徳島市万代町1丁目1 9階

でんわ
電話 088-621-2353

でんわ
電話 088-621-3151
ファックス
FAX 088-621-3056