

# 1 概況（調査産業計） 【令和4年11月分】

## 【 事業所規模 常用労働者5人以上 】

### （1）賃金の動き

常用労働者の1人平均月間現金給与額

|            |           |                 |
|------------|-----------|-----------------|
| 現金給与総額     | 248,867 円 | (前年同月比 4.5 % 減) |
| きまって支給する給与 | 245,728 円 | (前年同月比 2.2 % 減) |
| 所定内給与      | 230,441 円 | (前年同月比 1.5 % 減) |

### （2）労働時間の動き

常用労働者の1人平均月間実労働時間

|         |          |                 |
|---------|----------|-----------------|
| 総実労働時間  | 141.0 時間 | (前年同月比 3.9 % 減) |
| 所定内労働時間 | 131.6 時間 | (前年同月比 3.5 % 減) |
| 所定外労働時間 | 9.4 時間   | (前年同月比 6.9 % 減) |

### （3）雇用の動き

調査期間末日現在の常用労働者数

|        |           |                 |
|--------|-----------|-----------------|
| 常用労働者数 | 239,966 人 | (前年同月比 0.2 % 減) |
|--------|-----------|-----------------|

## 【 事業所規模 常用労働者30人以上 】

### （1）賃金の動き

常用労働者の1人平均月間現金給与額

|            |           |                 |
|------------|-----------|-----------------|
| 現金給与総額     | 290,051 円 | (前年同月比 0.5 % 増) |
| きまって支給する給与 | 286,164 円 | (前年同月比 1.7 % 増) |
| 所定内給与      | 264,990 円 | (前年同月比 1.3 % 増) |

### （2）労働時間の動き

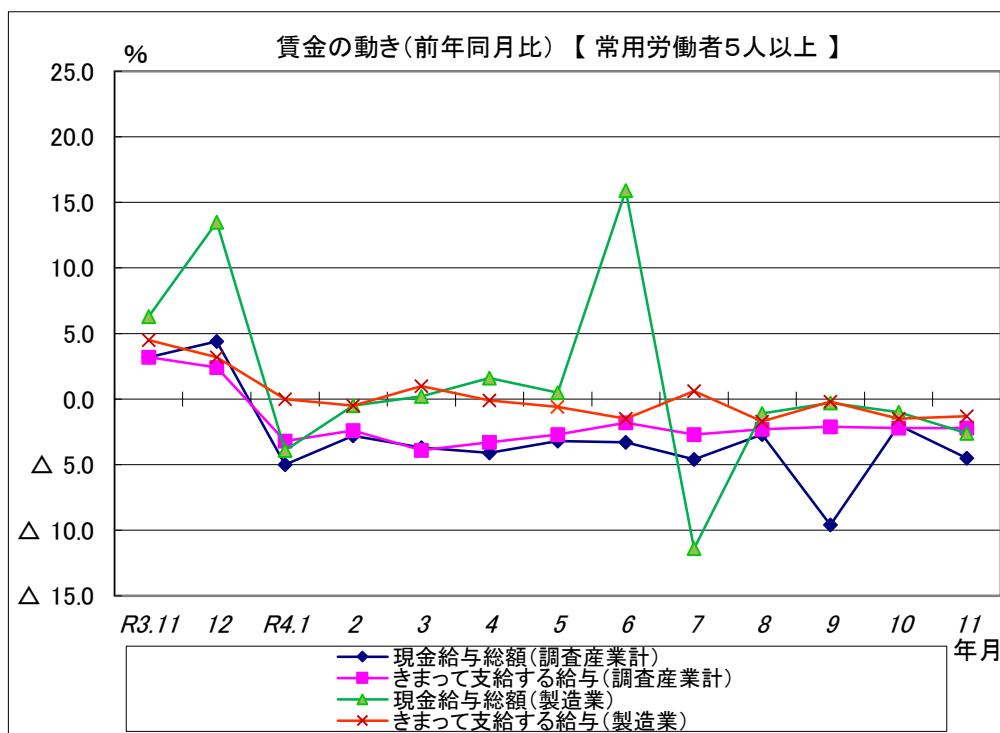
常用労働者の1人平均月間実労働時間

|         |          |                 |
|---------|----------|-----------------|
| 総実労働時間  | 149.0 時間 | (前年同月比 2.2 % 減) |
| 所定内労働時間 | 137.7 時間 | (前年同月比 2.3 % 減) |
| 所定外労働時間 | 11.3 時間  | (前年同月比 1.1 % 減) |

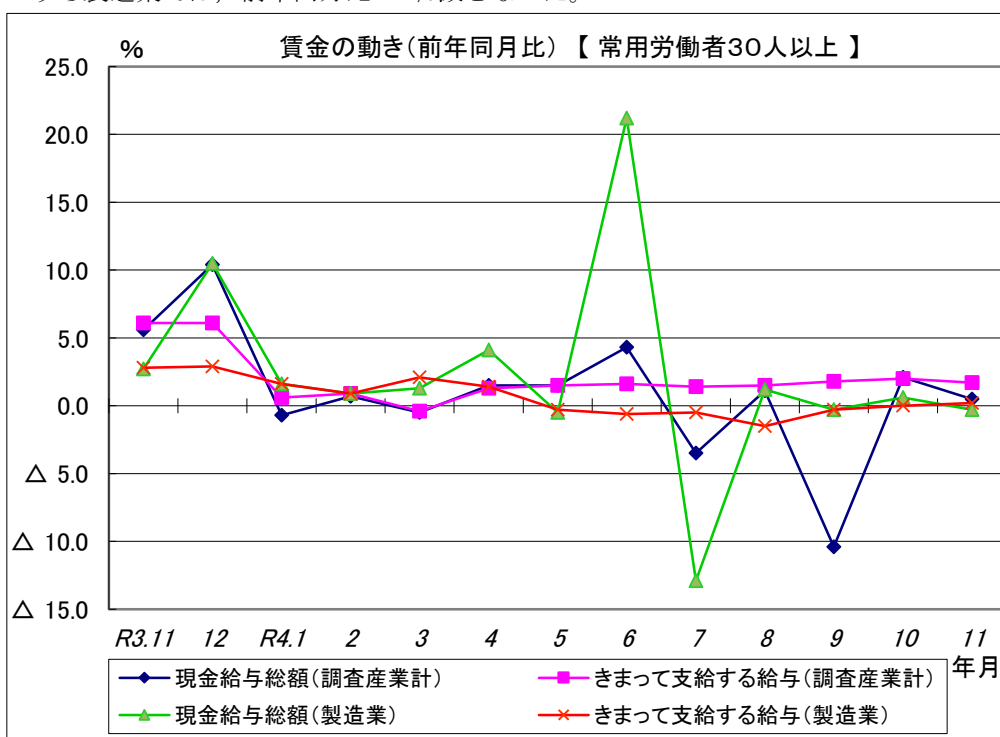
### （3）雇用の動き

調査期間末日現在の常用労働者数

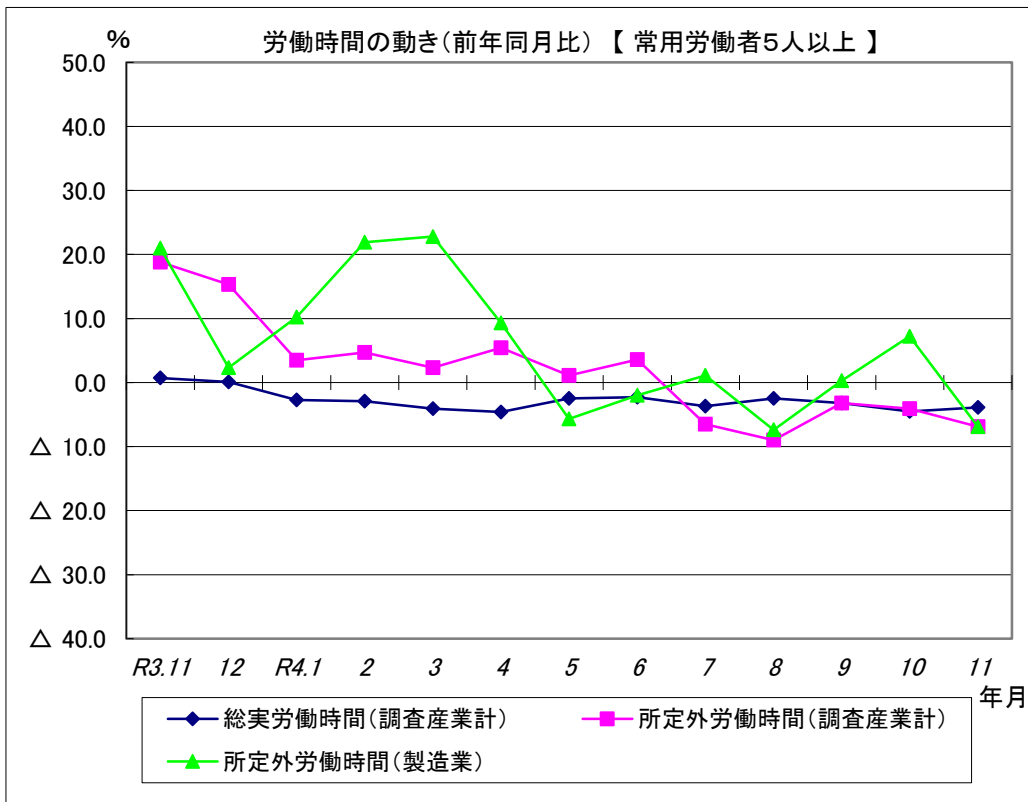
|        |           |                 |
|--------|-----------|-----------------|
| 常用労働者数 | 130,938 人 | (前年同月比 1.2 % 減) |
|--------|-----------|-----------------|



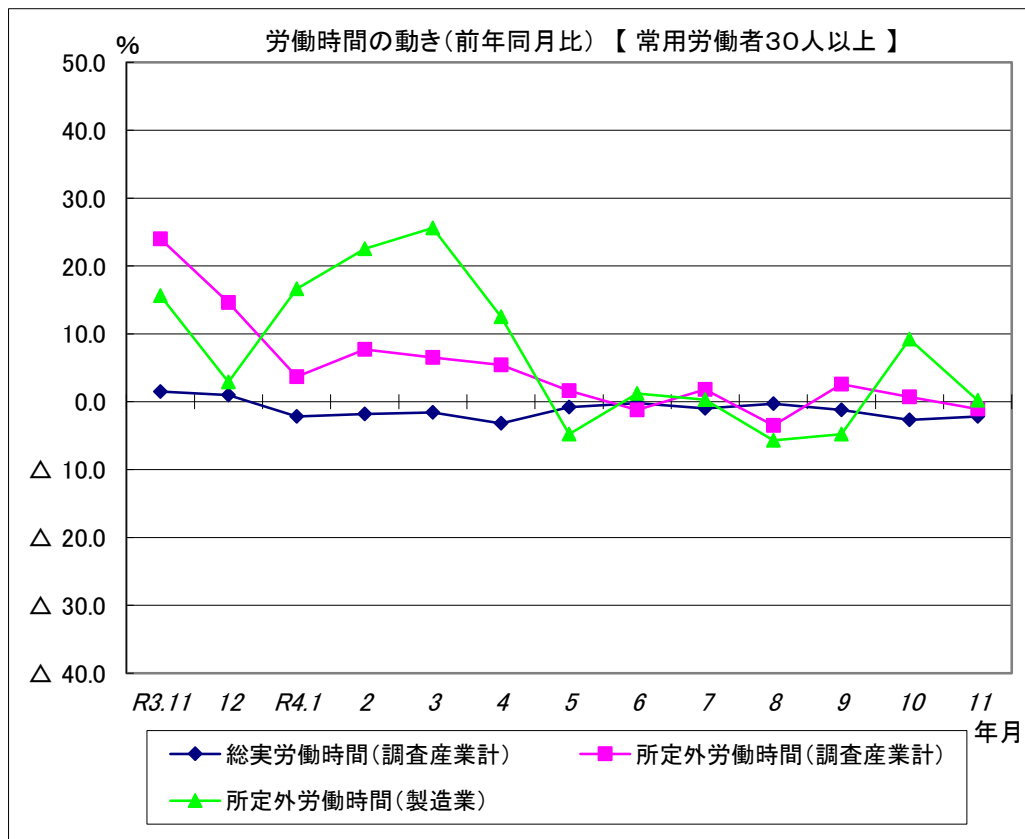
現金給与総額は、調査産業計で前年同月比4.5%減となった。  
 うち製造業では、前年同月比2.6%減となった。  
 きまって支給する給与は、調査産業計で前年同月比2.2%減となった。  
 うち製造業では、前年同月比1.3%減となった。



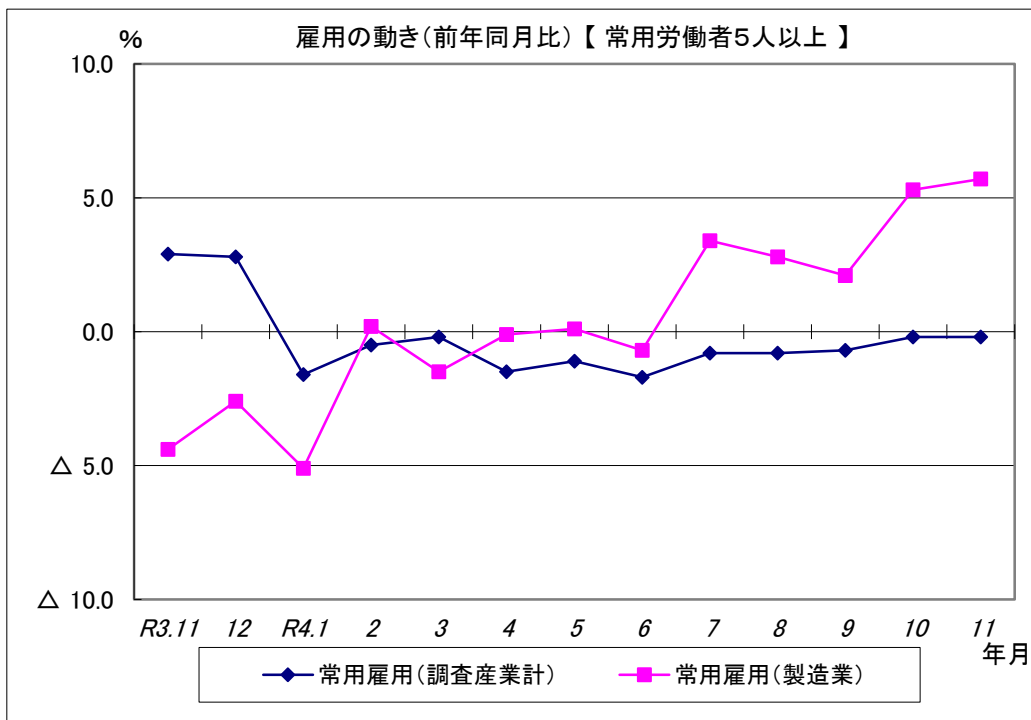
現金給与総額は、調査産業計で前年同月比0.5%増となった。  
 うち製造業では、前年同月比0.3%減となった。  
 きまって支給する給与は、調査産業計で前年同月比1.7%増となった。  
 うち製造業では、前年同月比0.2%増となった。



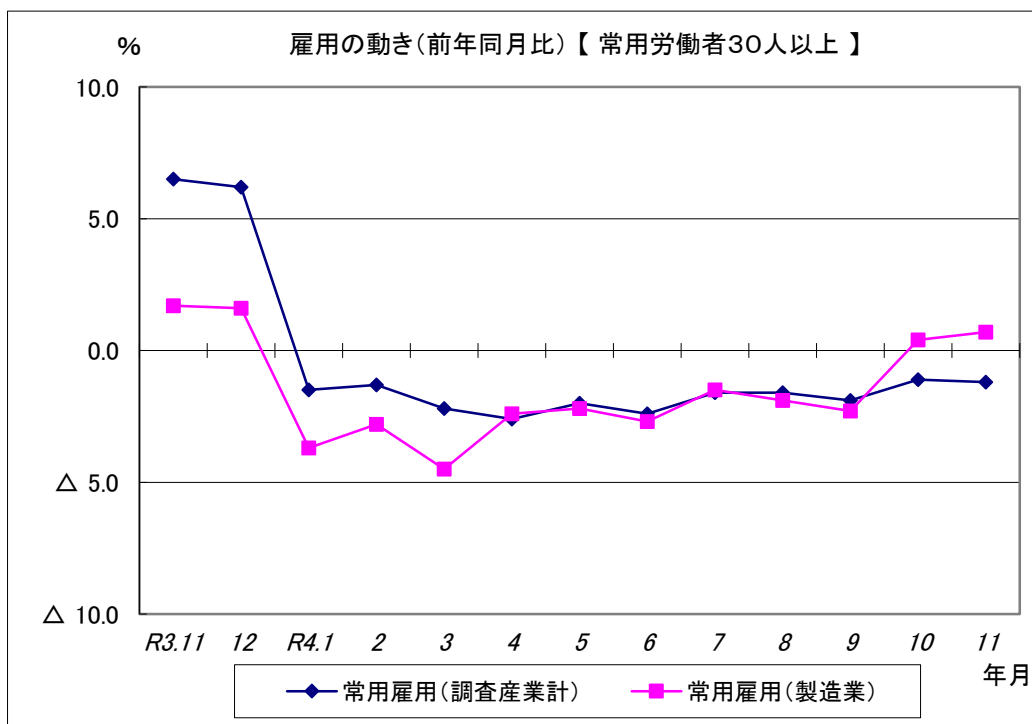
総実労働時間は、調査産業計で前年同月比3.9%減となった。  
 所定外労働時間は、調査産業計で前年同月比6.9%減となった。  
 うち製造業では、前年同月比6.9%減となった。



総実労働時間は、調査産業計で前年同月比2.2%減となった。  
 所定外労働時間は、調査産業計で前年同月比1.1%減となった。  
 うち製造業では、前年同月比0.2%増となった。



常用雇用は、調査産業計で前年同月比0.2%減となった。  
 うち製造業では、前年同月比5.7%増となった。



常用雇用は、調査産業計で前年同月比1.2%減となった。  
 うち製造業では、前年同月比0.7%増となった。