

1 概況（調査産業計） 【令和4年6月分】

【 事業所規模 常用労働者5人以上 】

（1）賃金の動き

常用労働者の1人平均月間現金給与額

現金給与総額	373,339 円	(前年同月比 3.3 % 減)
きまって支給する給与	248,099 円	(前年同月比 1.8 % 減)
所定内給与	232,162 円	(前年同月比 1.6 % 減)

（2）労働時間の動き

常用労働者の1人平均月間実労働時間

総実労働時間	145.3 時間	(前年同月比 2.3 % 減)
所定内労働時間	136.4 時間	(前年同月比 2.5 % 減)
所定外労働時間	8.9 時間	(前年同月比 3.6 % 増)

（3）雇用の動き

調査期間末日現在の常用労働者数

常用労働者数	237,192 人	(前年同月比 1.7 % 減)
--------	-----------	-----------------

【 事業所規模 常用労働者30人以上 】

（1）賃金の動き

常用労働者の1人平均月間現金給与額

現金給与総額	453,586 円	(前年同月比 4.3 % 増)
きまって支給する給与	284,819 円	(前年同月比 1.6 % 増)
所定内給与	263,300 円	(前年同月比 0.8 % 増)

（2）労働時間の動き

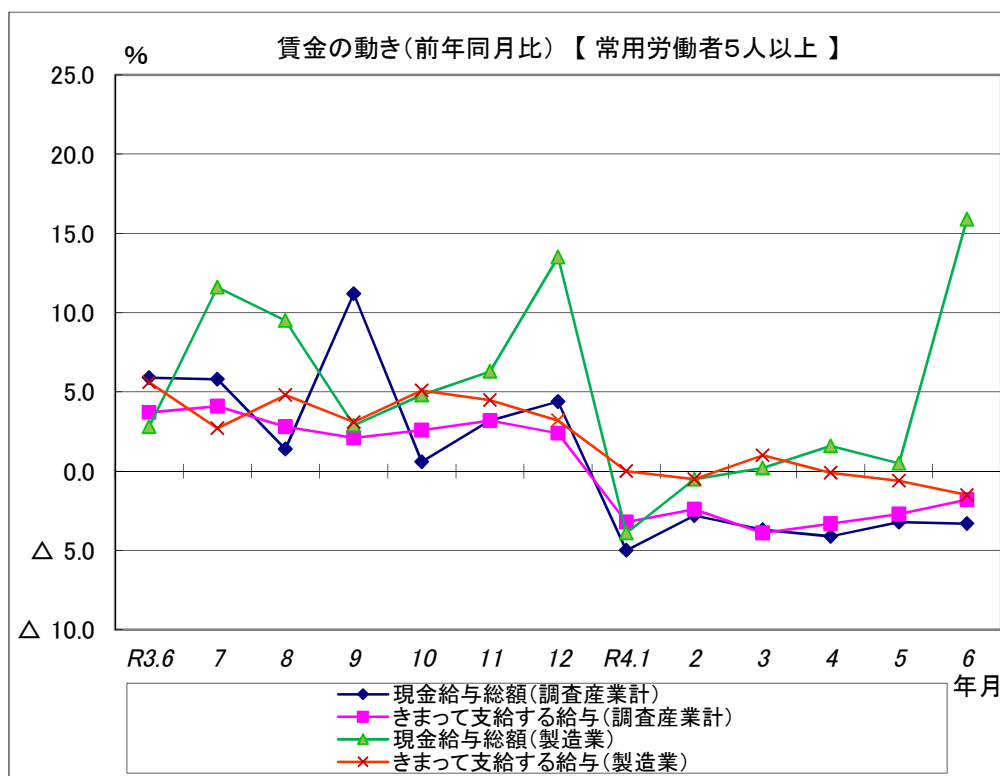
常用労働者の1人平均月間実労働時間

総実労働時間	152.1 時間	(前年同月比 0.2 % 減)
所定内労働時間	141.8 時間	(前年同月比 0.2 % 減)
所定外労働時間	10.3 時間	(前年同月比 1.2 % 減)

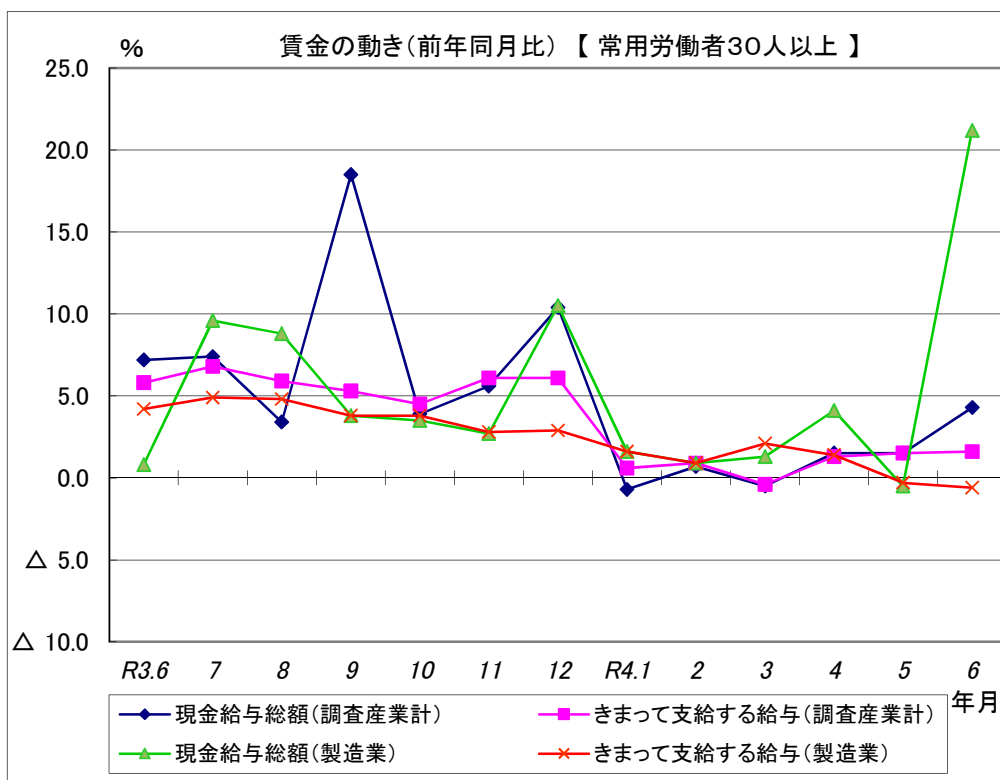
（3）雇用の動き

調査期間末日現在の常用労働者数

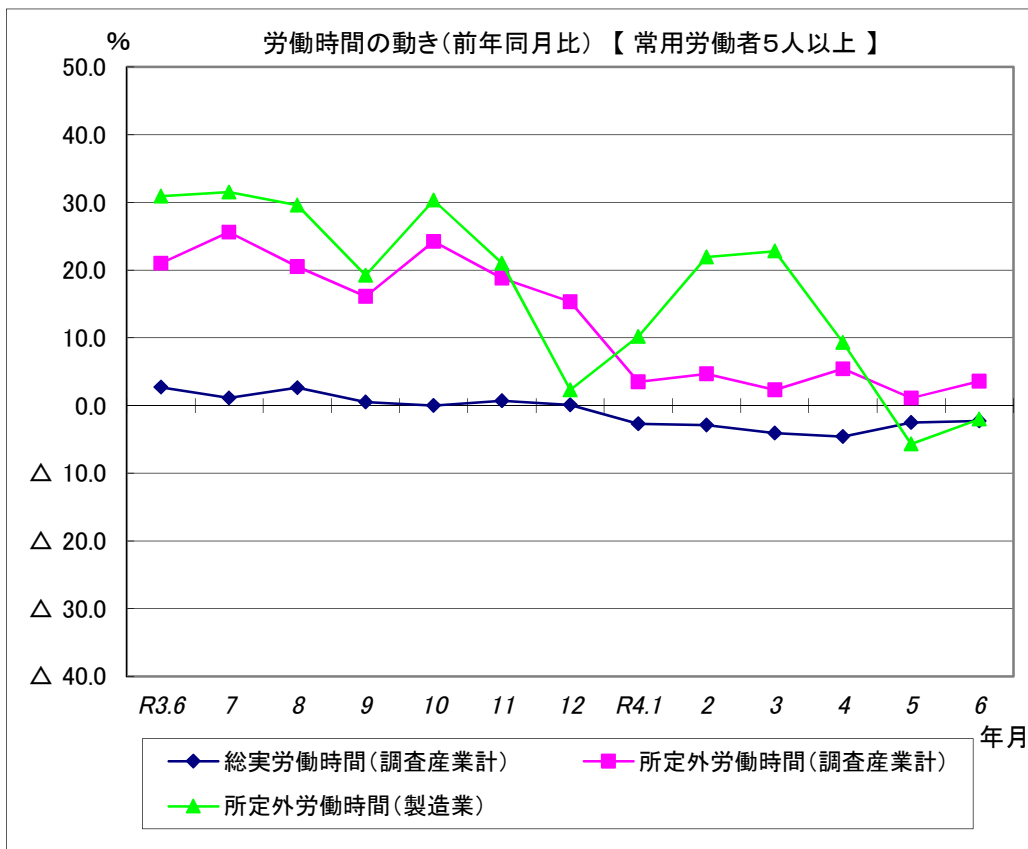
常用労働者数	129,757 人	(前年同月比 2.4 % 減)
--------	-----------	-----------------



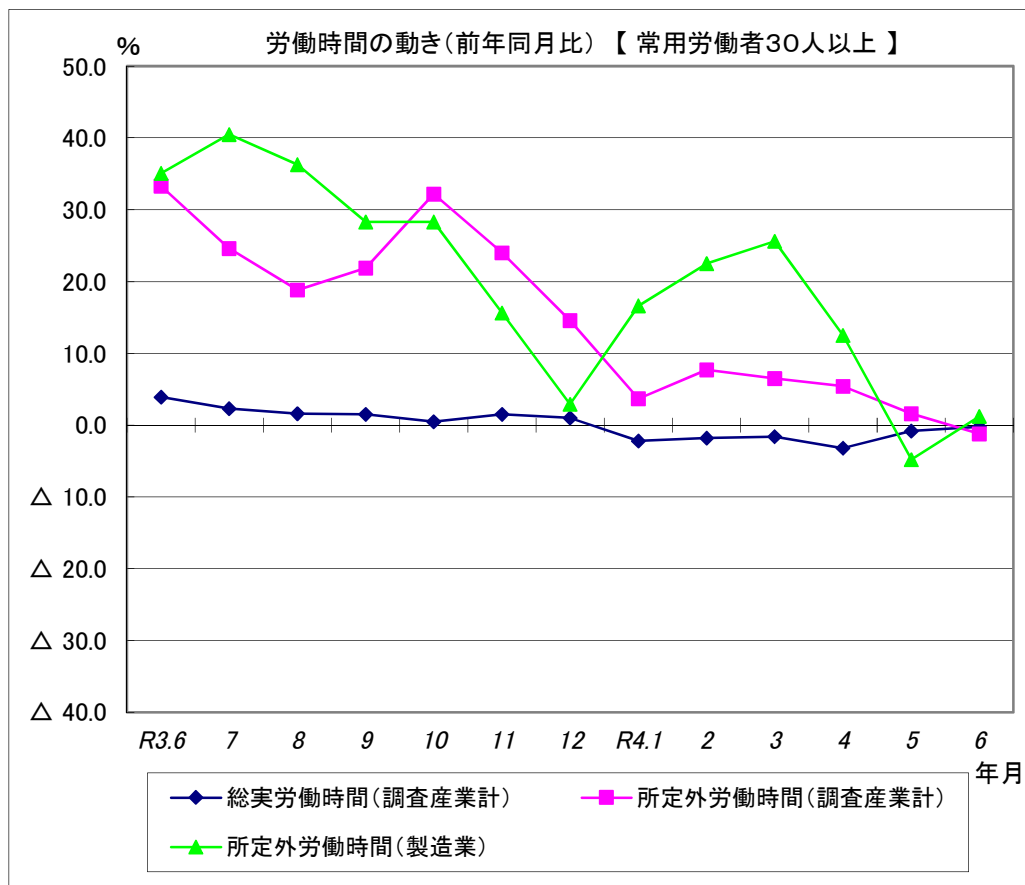
現金給与総額は、調査産業計で前年同月比3.3%減となった。
 うち製造業では、前年同月比15.9%増となった。
 きまって支給する給与は、調査産業計で前年同月比1.8%減となった。
 うち製造業では、前年同月比1.5%減となった。



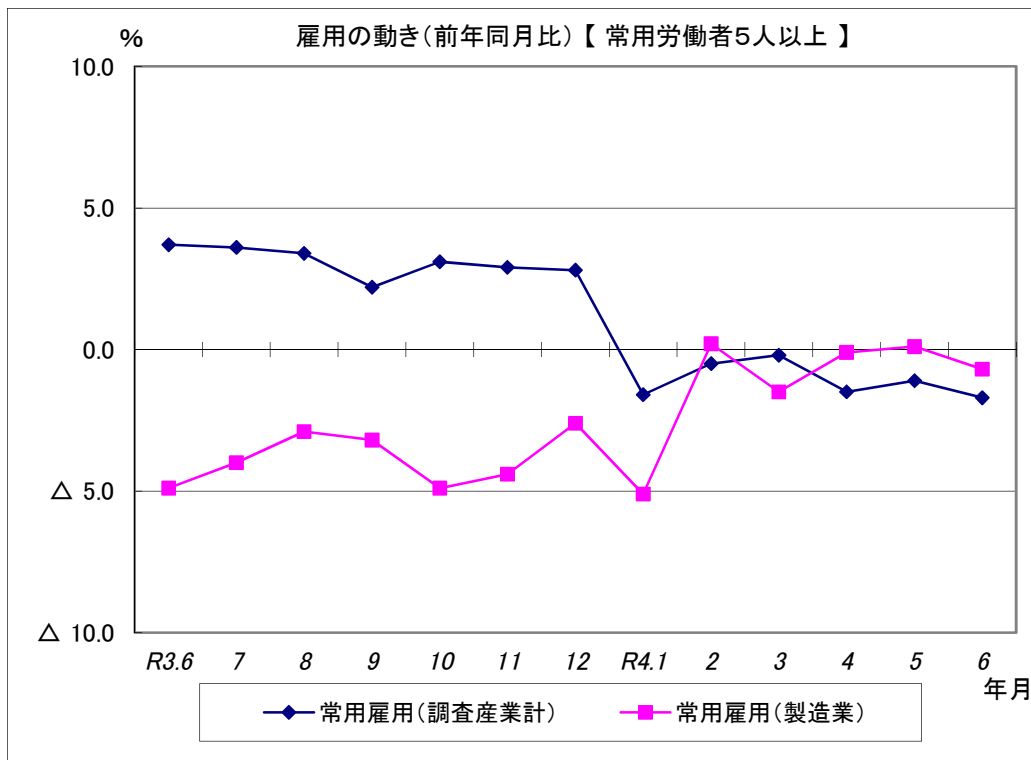
現金給与総額は、調査産業計で前年同月比4.3%増となった。
 うち製造業では、前年同月比21.2%増となった。
 きまって支給する給与は、調査産業計で前年同月比1.6%増となった。
 うち製造業では、前年同月比0.6%減となった。



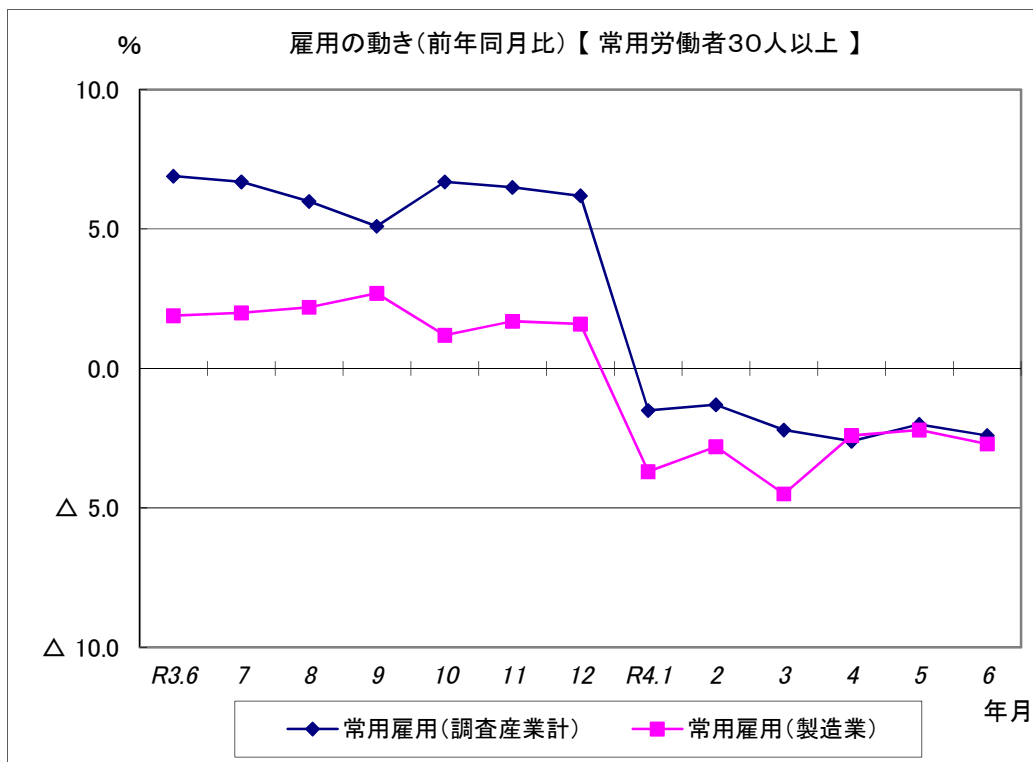
総実労働時間は、調査産業計で前年同月比2.3%減となった。
 所定外労働時間は、調査産業計で前年同月比3.6%増となった。
 うち製造業では、前年同月比2.0%減となった。



総実労働時間は、調査産業計で前年同月比0.2%減となった。
 所定外労働時間は、調査産業計で前年同月比1.2%減となった。
 うち製造業では、前年同月比1.2%増となった。



常用雇用は、調査産業計で前年同月比1.7%減となった。
 うち製造業では、前年同月比0.7%減となった。



常用雇用は、調査産業計で前年同月比2.4%減となった。
 うち製造業では、前年同月比2.7%減となった。