

1 概況（調査産業計） 【令和4年1月分確報】

【 事業所規模 常用労働者5人以上 】

（1）賃金の動き

常用労働者の1人平均月間現金給与額

現金給与総額	246,113 円	(前年同月比 5.0 % 減)
きまって支給する給与	244,261 円	(前年同月比 3.2 % 減)
所定内給与	228,745 円	(前年同月比 2.9 % 減)

（2）労働時間の動き

常用労働者の1人平均月間実労働時間

総実労働時間	133.9 時間	(前年同月比 2.7 % 減)
所定内労働時間	124.9 時間	(前年同月比 2.9 % 減)
所定外労働時間	9.0 時間	(前年同月比 3.5 % 増)

（3）雇用の動き

調査期間末日現在の常用労働者数

常用労働者数	237,090 人	(前年同月比 1.6 % 減)
--------	-----------	-----------------

【 事業所規模 常用労働者30人以上 】

（1）賃金の動き

常用労働者の1人平均月間現金給与額

現金給与総額	281,622 円	(前年同月比 0.7 % 減)
きまって支給する給与	281,107 円	(前年同月比 0.6 % 増)
所定内給与	260,361 円	(前年同月比 0.1 % 増)

（2）労働時間の動き

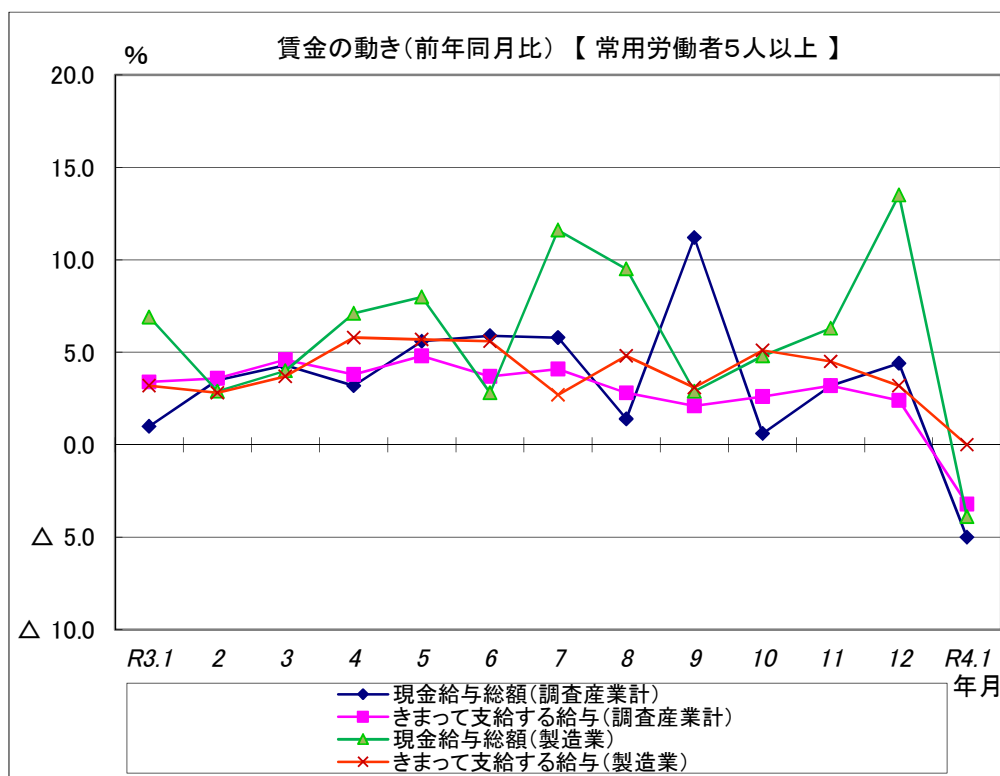
常用労働者の1人平均月間実労働時間

総実労働時間	139.5 時間	(前年同月比 2.2 % 減)
所定内労働時間	128.9 時間	(前年同月比 2.6 % 減)
所定外労働時間	10.6 時間	(前年同月比 3.7 % 増)

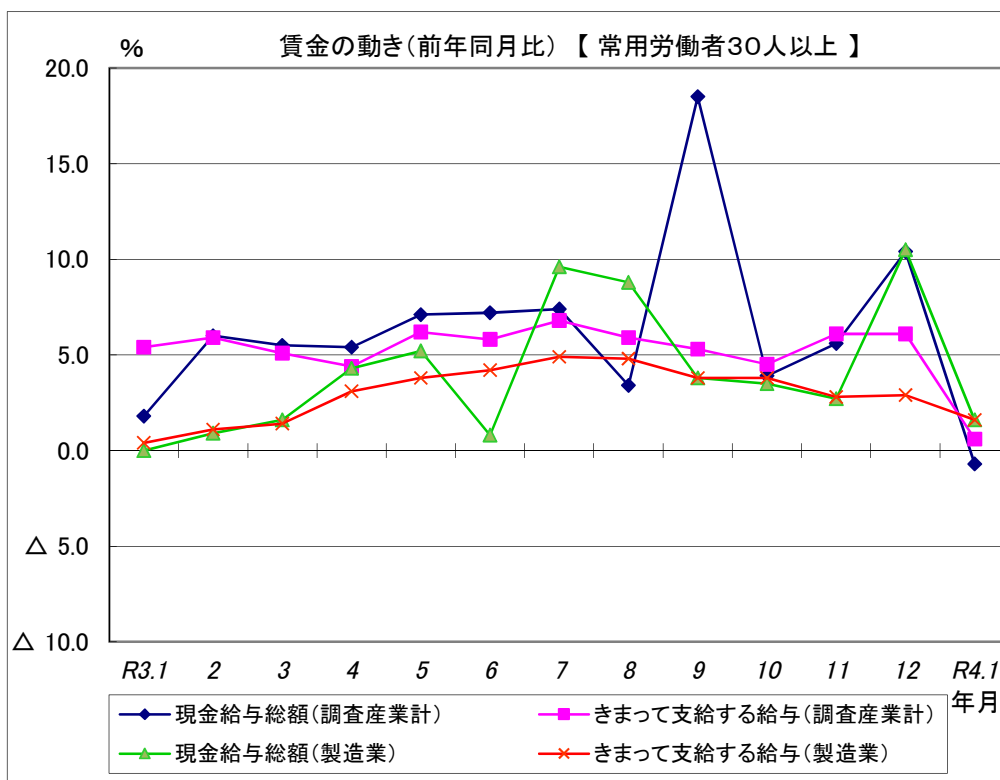
（3）雇用の動き

調査期間末日現在の常用労働者数

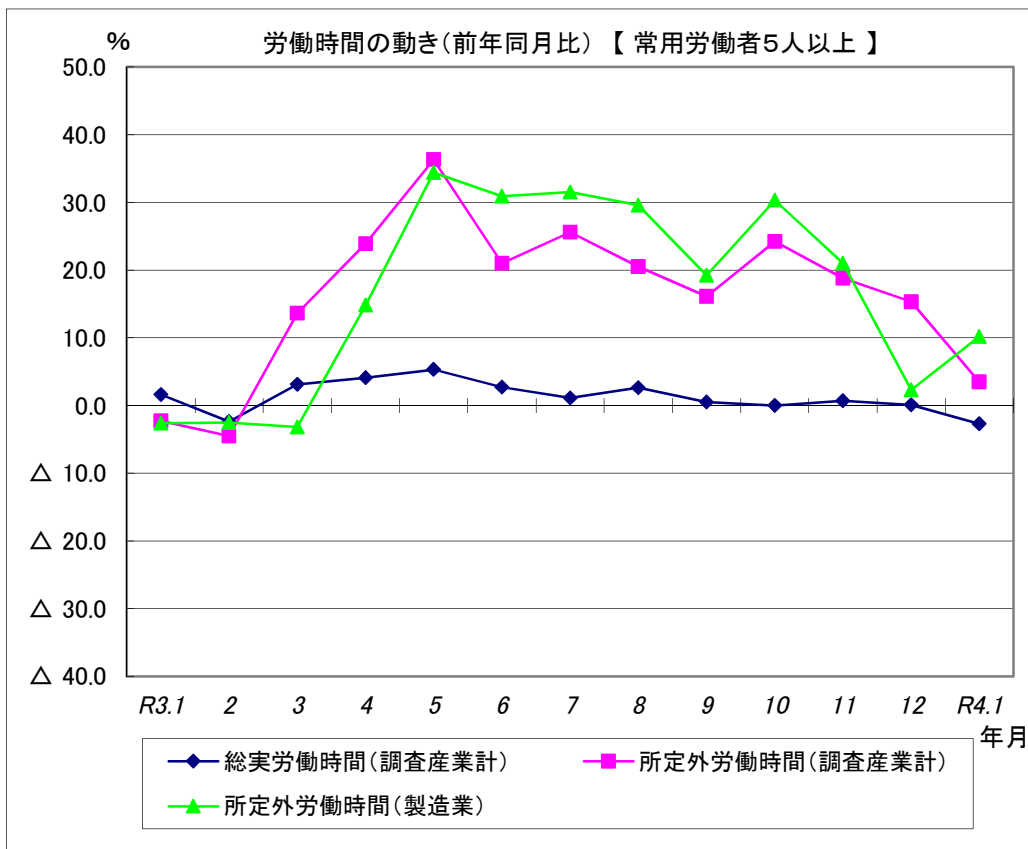
常用労働者数	129,796 人	(前年同月比 1.5 % 減)
--------	-----------	-----------------



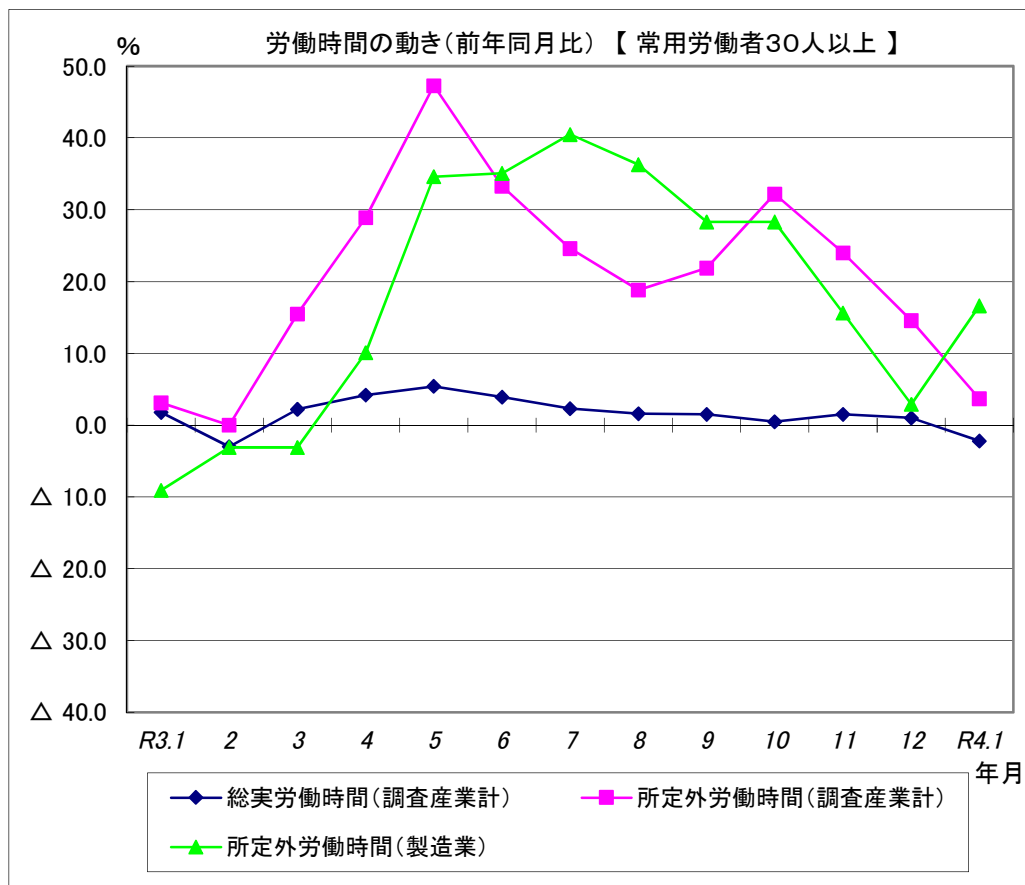
現金給与総額は、調査産業計で前年同月比5.0%減となった。
 うち製造業では、前年同月比3.9%減となった。
 きまって支給する給与は、調査産業計で前年同月比3.2%減となった。
 うち製造業では、前年同月と同水準となった。



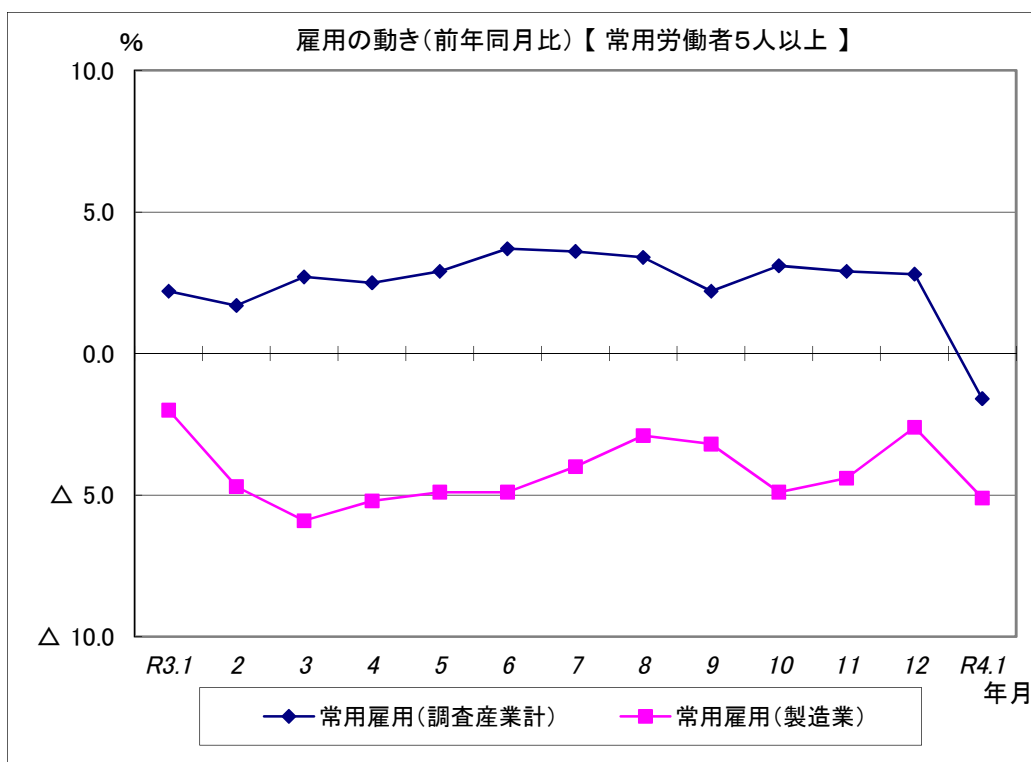
現金給与総額は、調査産業計で前年同月比0.7%減となった。
 うち製造業では、前年同月比1.6%増となった。
 きまって支給する給与は、調査産業計で前年同月比0.6%増となった。
 うち製造業では、前年同月比1.6%増となった。



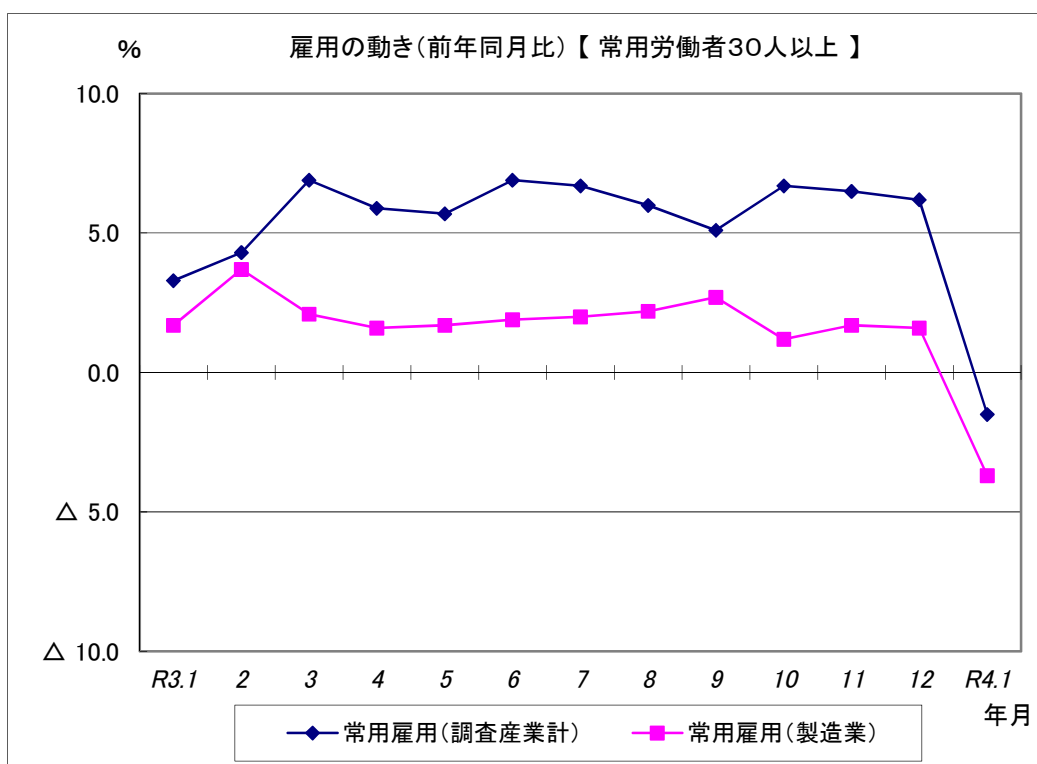
総実労働時間は、調査産業計で前年同月比2.7%減となった。
 所定外労働時間は、調査産業計で前年同月比3.5%増となった。
 うち製造業では、前年同月比10.2%増となった。



総実労働時間は、調査産業計で前年同月比2.2%減となった。
 所定外労働時間は、調査産業計で前年同月比3.7%増となった。
 うち製造業では、前年同月比16.6%増となった。



常用雇用は、調査産業計で前年同月比1.6%減となった。
うち製造業では、前年同月比5.1%減となった。



常用雇用は、調査産業計で前年同月比1.5%減となった。
うち製造業では、前年同月比3.7%減となった。