

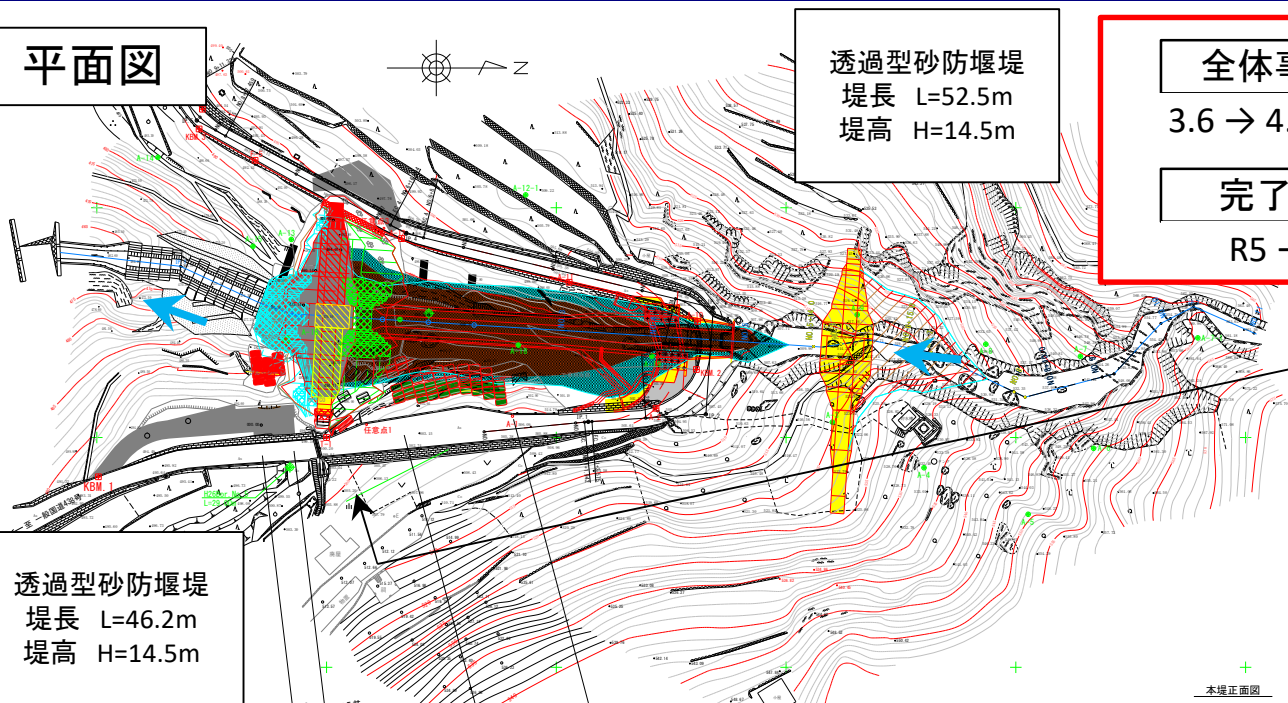
再評価【番号7】砂防・気候防災課

谷口局谷  
通常砂防事業



# 2. 事業計画

平面図



進捗率

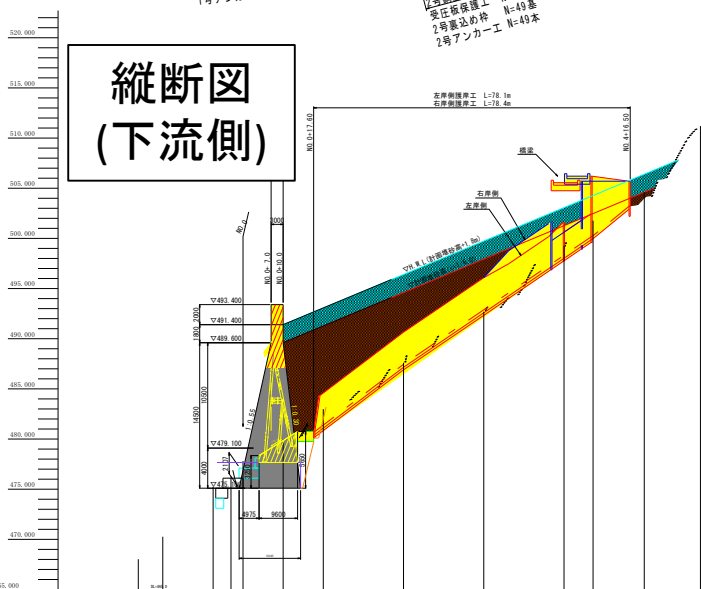
事業費	65%
用地	100%

法面崩壊対策の状況

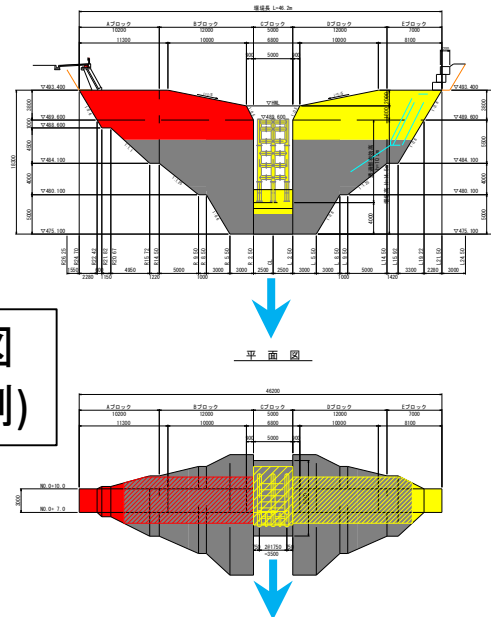


透過型砂防堰堤  
堤長 L=46.2m  
堤高 H=14.5m

縦断図  
(下流側)



一般図  
(下流側)



図面の凡例

- 計画堆砂域
- 計画高水位
- 流水方向

凡例

- 施工済み (R3まで)
- 施工予定 (R4)
- 施工予定 (R5以降)

# 3. 今後の対応方針（案）

## 費用対効果分析

### 総便益

- 一般資産被害軽減効果
- 人的被害軽減効果
- 公共土木施設等被害軽減効果
- 公益事業施設等被害軽減効果
- 応急対策費軽減効果

**B = 16.7億円**（現在価値化後）

### 総費用

- 事業費
- 維持管理費

**C = 5.4億円**（現在価値化後）

$B/C = 3.1$

■ 今後の対応方針（案）

**事業継続**

## 主な保全対象

### 保全対象

- 人家5戸
- 小中学校
- 幼稚園
- 国道



木屋平小中学校

