

令和3年度決算

徳島県流域下水道事業会計決算認定特別委員会資料

徳島県 県土整備部 水・環境課

目

次

1	旧吉野川流域下水道計画概要	1
2	令和3年度流域下水道事業会計収支状況	2
	(1) 収益的収支(損益)	2
	(2) 資本的収支	3

旧吉野川流域下水道 計画概要

全体計画

- ・ 関連市町 2市4町
(徳島市、鳴門市、松茂町、北島町、藍住町、板野町)
- ・ 計画処理面積 約 4,700ha
- ・ 計画処理人口 約 156千人
- ・ 計画最大汚水量 約 88,000m³/日
- ・ 幹線管渠延長 41.2km

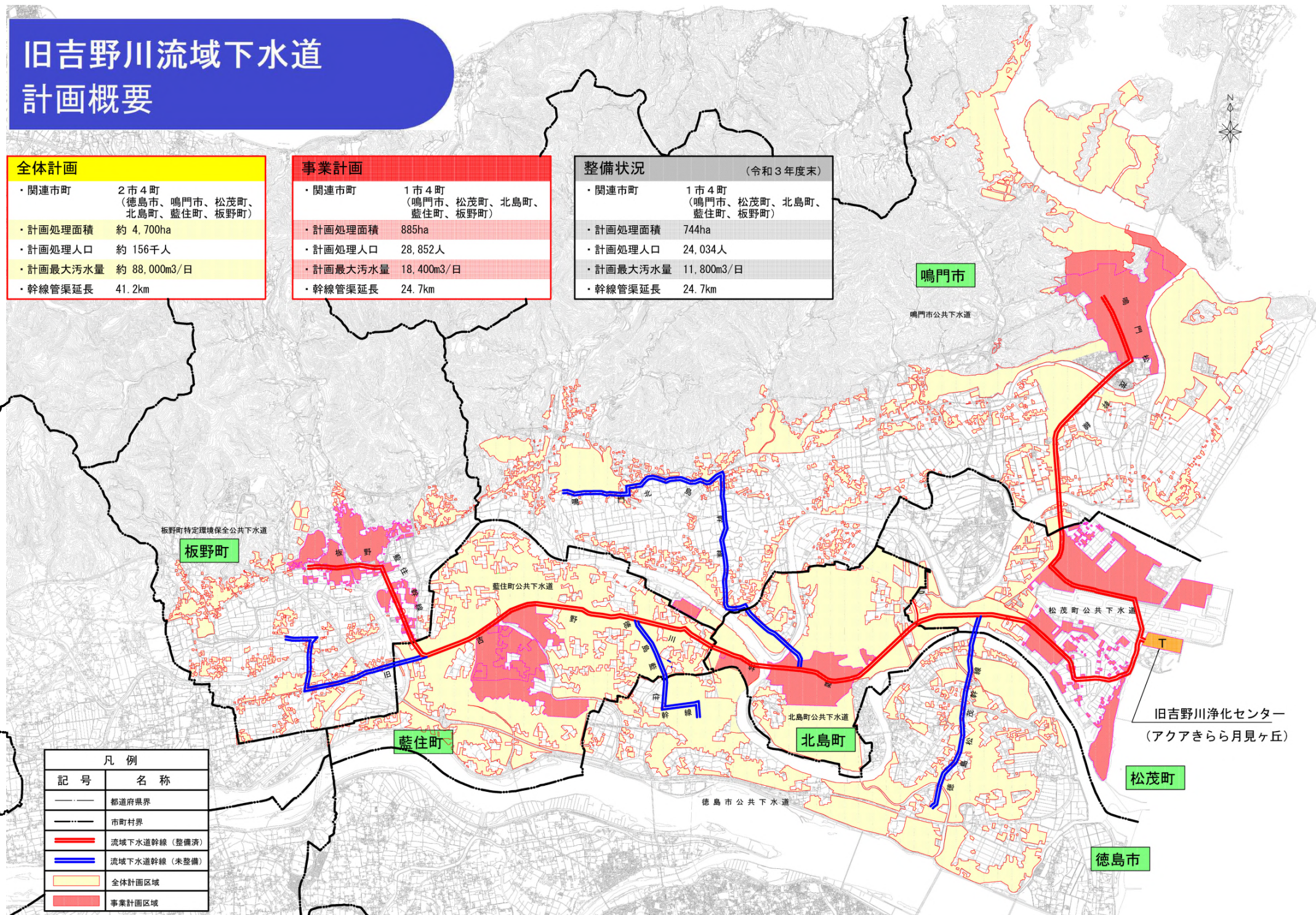
事業計画

- ・ 関連市町 1市4町
(鳴門市、松茂町、北島町、藍住町、板野町)
- ・ 計画処理面積 885ha
- ・ 計画処理人口 28,852人
- ・ 計画最大汚水量 18,400m³/日
- ・ 幹線管渠延長 24.7km

整備状況

(令和3年度末)

- ・ 関連市町 1市4町
(鳴門市、松茂町、北島町、藍住町、板野町)
- ・ 計画処理面積 744ha
- ・ 計画処理人口 24,034人
- ・ 計画最大汚水量 11,800m³/日
- ・ 幹線管渠延長 24.7km



鳴門市

鳴門市公共下水道

板野町特定環境保全公共下水道

板野町

藍住町公共下水道

藍住町

北島町

徳島市公共下水道

松茂町公共下水道

松茂町

旧吉野川浄化センター
(アキラきらら月見ヶ丘)

徳島市

凡例	
記号	名称
———	都道府県界
———	市町村界
———	流域下水道幹線 (整備済)
———	流域下水道幹線 (未整備)
———	全体計画区域
———	事業計画区域

令和3年度 流域下水道事業会計収支状況

(1) 収益的収支(損益)

(単位:円)

区 分	令 和 2 年 度 決 算 額	令 和 3 年 度 決 算 額	増 減
営 業 収 益	262,804,988	230,679,500	△32,125,488
営 業 費 用	817,210,170	794,978,613	△22,231,557
営業利益又は△営業損失	△554,405,182	△564,299,113	△9,893,931
営 業 外 収 益	677,389,853	671,168,919	△6,220,934
営 業 外 費 用	114,034,882	106,869,806	△7,165,076
経常利益又は△経常損失	8,949,789	0	△8,949,789
特 別 利 益	—	—	—
特 別 損 失	△8,813,000	—	8,813,000
当年度純利益又は△純損失	136,789	0	△136,789
当年度期首利益剰余金 又は△期首欠損金	0	0	0
その他未処分利益剰余金変動額	△136,789	0	136,789
当年度未処分利益剰余金 又は△未処理欠損金	0	0	0

(2) 資本的収支

(単位:円)

区 分	令和2年度決算額	令和3年度決算額	増 減
資 本 的 収 入	527,659,805	549,209,824	21,550,019
企 業 債	274,000,000	288,000,000	14,000,000
補 助 金	215,459,805	220,743,740	5,283,935
負 担 金	38,200,000	40,466,084	2,266,084
資 本 的 支 出	527,659,805	549,063,740	21,403,935
建 設 改 良 費	0	4,240,000	4,240,000
企 業 債 償 還 金	489,459,805	506,623,740	17,163,935
他会計長期借入金償還金	38,200,000	38,200,000	0
差 引	0	146,084	146,084
補てん財源	—	—	—