

1 概況（調査産業計）【平成23年11月分】

【 事業所規模 常用労働者5人以上 】

(1) 賃金の動き

常用労働者の1人平均月間現金給与額

現金給与総額	266,166 円	(前年同月比 3.0 % 増)
きまって支給する給与	233,891 円	(前年同月比 2.2 % 増)
所定内給与	219,940 円	(前年同月比 2.7 % 増)

(2) 労働時間の動き

常用労働者の1人平均月間実労働時間

総実労働時間	148.0 時間	(前年同月比 0.4 % 減)
所定内労働時間	139.8 時間	(前年同月比 0.3 % 増)
所定外労働時間	8.2 時間	(前年同月比 9.9 % 減)

(3) 雇用の動き

調査期間末日現在の常用労働者数

常用労働者数	221,680 人	(前年同月比 0.6 % 増)
--------	-----------	-------------------------

【 事業所規模 常用労働者30人以上 】

(1) 賃金の動き

常用労働者の1人平均月間現金給与額

現金給与総額	303,374 円	(前年同月比 0.8 % 減)
きまって支給する給与	266,250 円	(前年同月比 1.2 % 増)
所定内給与	247,290 円	(前年同月比 0.9 % 増)

(2) 労働時間の動き

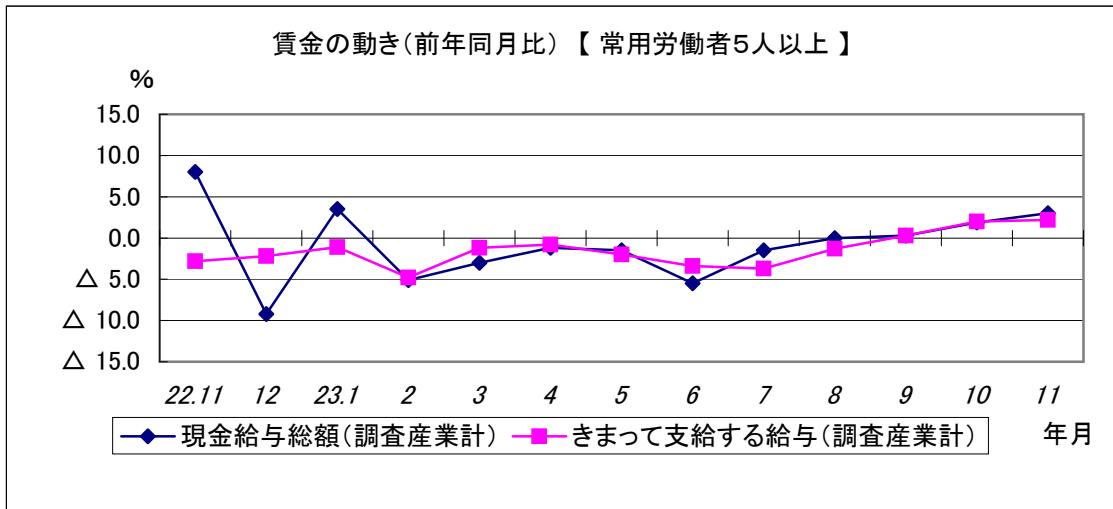
常用労働者の1人平均月間実労働時間

総実労働時間	154.4 時間	(前年同月比 0.3 % 減)
所定内労働時間	143.9 時間	(前年同月比 0.4 % 減)
所定外労働時間	10.5 時間	(前年同月比 1.9 % 増)

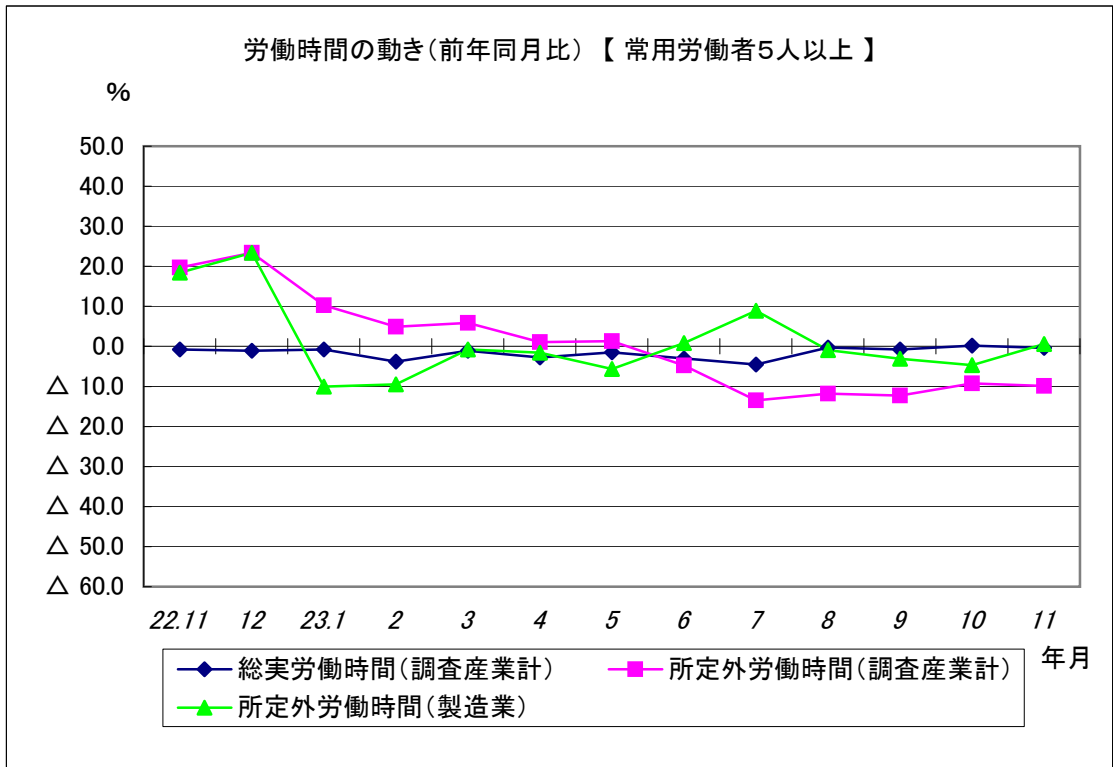
(3) 雇用の動き

調査期間末日現在の常用労働者数

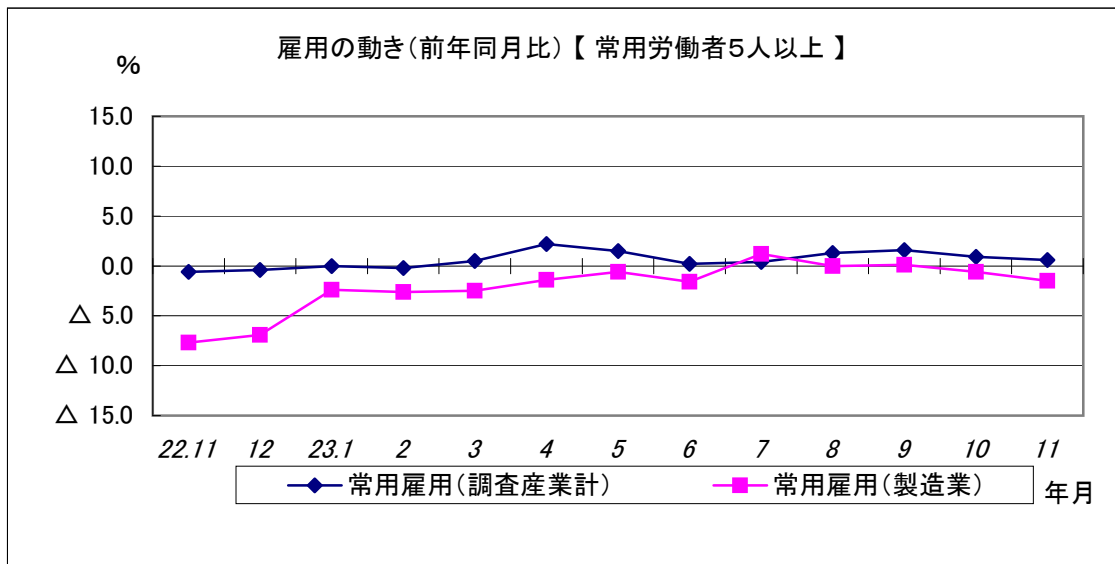
常用労働者数	117,496 人	(前年同月比 1.4 % 増)
--------	-----------	-------------------------



現金給与総額は、前年同月3.0%の増である。
 きまって支給する給与は、前年同月比2.2%の増である。



所定外労働時間は、調査産業計で前年同月比9.9%減と6か月連続して減となった。
 うち製造業では0.6%の増となっている。
 総実労働時間は、調査産業計で前年同月比0.4%の減となった。



常用雇用は、調査産業計では前年同月比0.6%の増となった。
 うち製造業では前年同月比1.5%の減である。