

1 概況（調査産業計）【平成23年4月分】

【 事業所規模 常用労働者5人以上 】

(1) 賃金の動き

常用労働者の1人平均月間現金給与額

現金給与総額	233,032 円	(前年同月比 1.2 % 減)
きまって支給する給与	231,790 円	(前年同月比 0.8 % 減)
所定内給与	216,927 円	(前年同月比 1.3 % 減)

(2) 労働時間の動き

常用労働者の1人平均月間実労働時間

総実労働時間	149.9 時間	(前年同月比 2.8 % 減)
所定内労働時間	141.2 時間	(前年同月比 3.2 % 減)
所定外労働時間	8.7 時間	(前年同月比 1.1 % 増)

(3) 雇用の動き

調査期間末日現在の常用労働者数

常用労働者数	219,767 人	(前年同月比 2.2 % 増)
--------	-----------	-----------------

【 事業所規模 常用労働者30人以上 】

(1) 賃金の動き

常用労働者の1人平均月間現金給与額

現金給与総額	267,526 円	(前年同月比 0.3 % 増)
きまって支給する給与	265,997 円	(前年同月比 0.7 % 増)
所定内給与	247,136 円	(前年同月比 0.3 % 増)

(2) 労働時間の動き

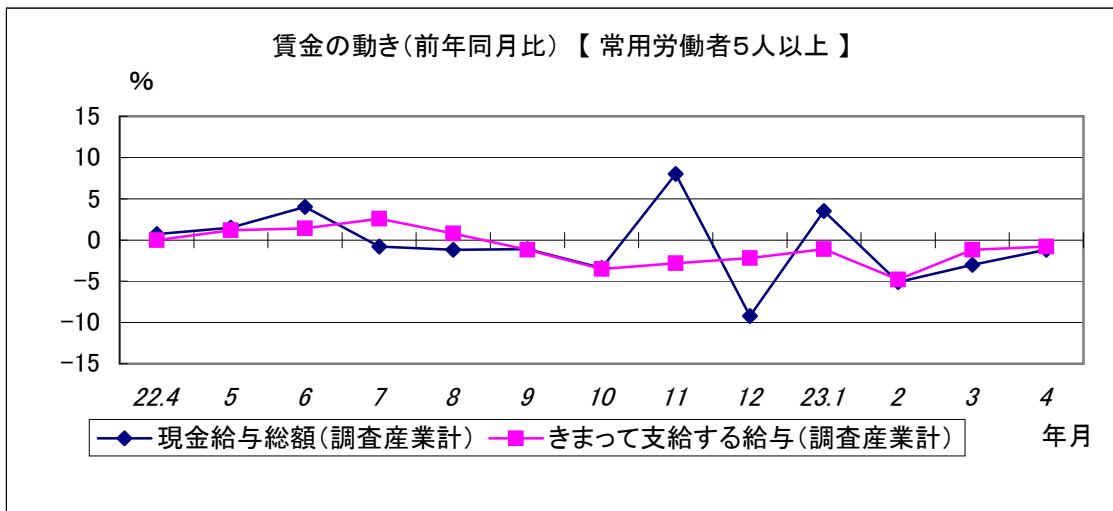
常用労働者の1人平均月間実労働時間

総実労働時間	155.2 時間	(前年同月比 2.2 % 減)
所定内労働時間	144.6 時間	(前年同月比 2.4 % 減)
所定外労働時間	10.6 時間	(前年同月比 1.9 % 減)

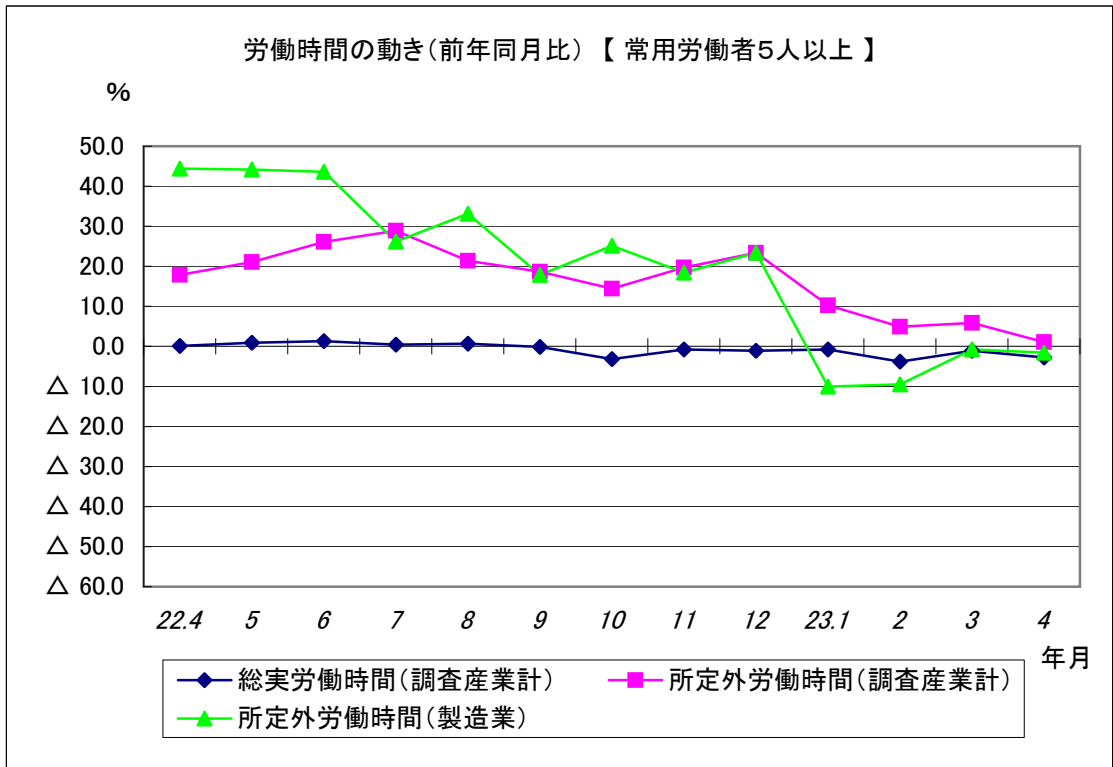
(3) 雇用の動き

調査期間末日現在の常用労働者数

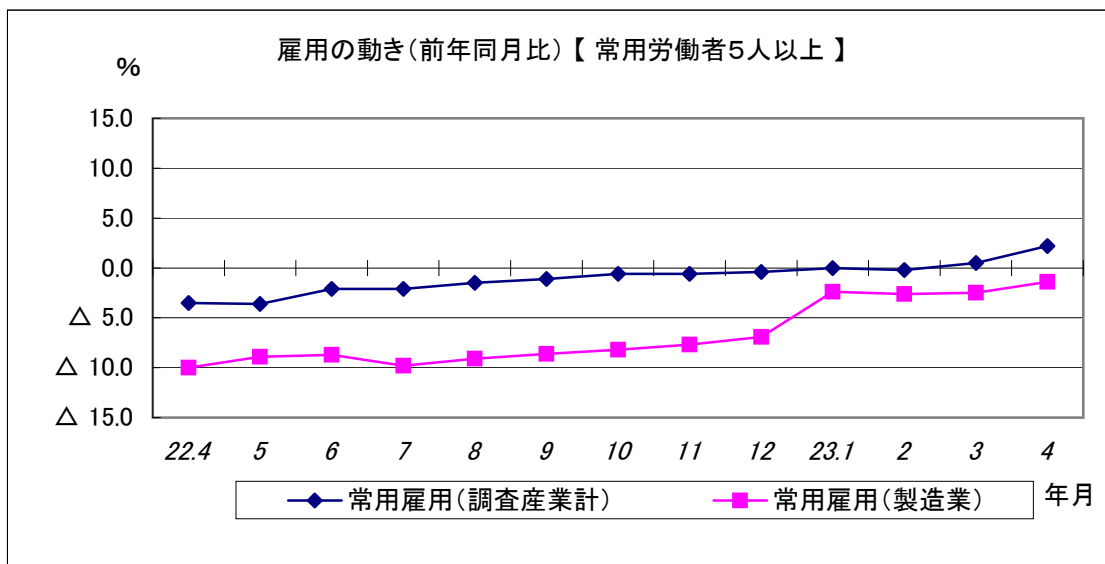
常用労働者数	118,940 人	(前年同月比 1.9 % 増)
--------	-----------	-----------------



現金給与総額は、前年同月比で1.2%の減となった。
 きまって支給する給与は、前年同月比で0.8%の減となった。



所定外労働時間は、調査産業計で前年同月比1.1%増と16か月連続の増加となっている。
 うち製造業では1.6%の減少となっている。
 総実労働時間は、調査産業計で前年同月比2.8%の減となった。



常用雇用は、調査産業計では前年同月比2.2%の増となった。
 うち製造業では1.4%の減となり、32か月連続で前年同月を下回った。