

# 1 概況（調査産業計）【平成24年10月分】

## 【 事業所規模 常用労働者5人以上 】

### (1) 賃金の動き

常用労働者の1人平均月間現金給与額

現金給与総額	246,619 円	(前年同月比 4.5 % 増)
きまって支給する給与	245,359 円	(前年同月比 4.1 % 増)
所定内給与	231,314 円	(前年同月比 4.1 % 増)

### (2) 労働時間の動き

常用労働者の1人平均月間実労働時間

総実労働時間	153.3 時間	(前年同月比 4.5 % 増)
所定内労働時間	146.1 時間	(前年同月比 5.4 % 増)
所定外労働時間	7.2 時間	(前年同月比 9.3 % 減)

### (3) 雇用の動き

調査期間末日現在の常用労働者数

常用労働者数	222,029 人	(前年同月比 3.8 % 減)
--------	-----------	-----------------

## 【 事業所規模 常用労働者30人以上 】

### (1) 賃金の動き

常用労働者の1人平均月間現金給与額

現金給与総額	270,732 円	(前年同月比 0.1 % 減)
きまって支給する給与	269,531 円	(前年同月比 0.4 % 減)
所定内給与	248,805 円	(前年同月比 1.2 % 減)

### (2) 労働時間の動き

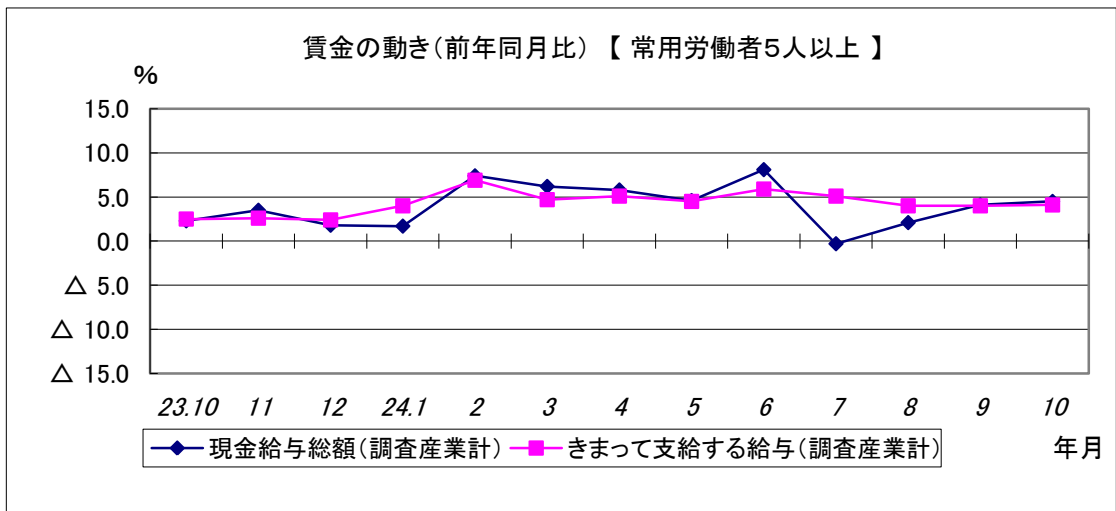
常用労働者の1人平均月間実労働時間

総実労働時間	156.9 時間	(前年同月比 3.1 % 増)
所定内労働時間	146.9 時間	(前年同月比 3.5 % 増)
所定外労働時間	10.0 時間	(前年同月比 1.5 % 減)

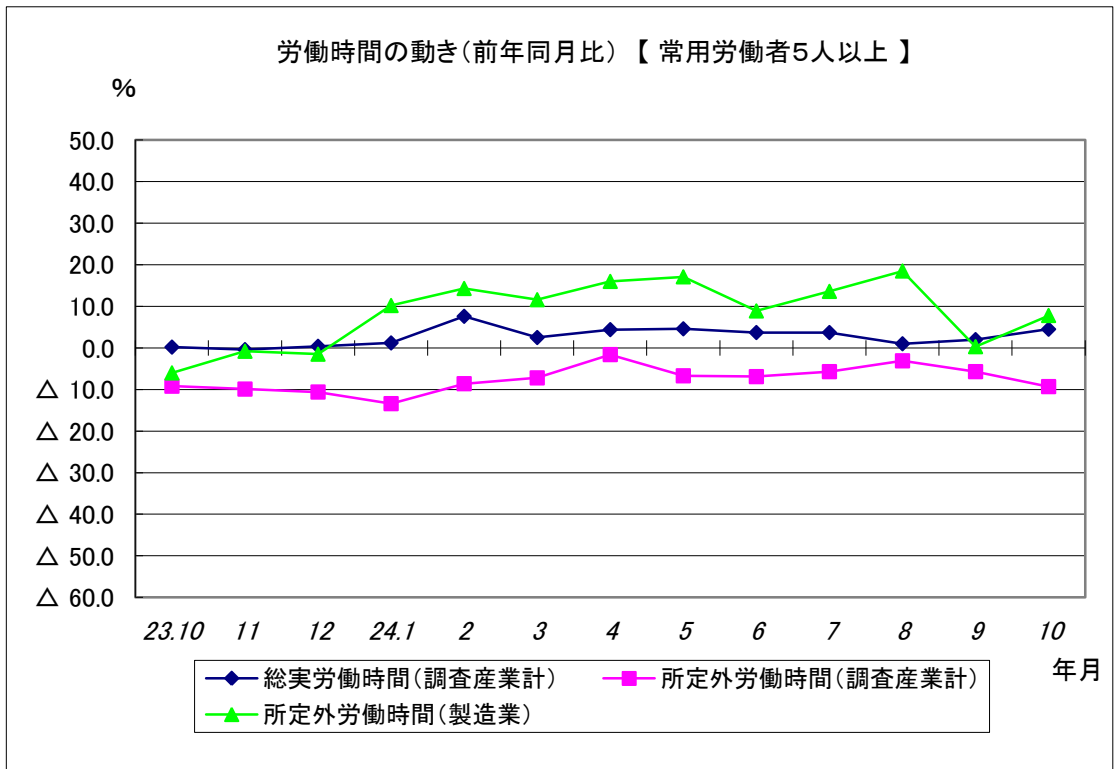
### (3) 雇用の動き

調査期間末日現在の常用労働者数

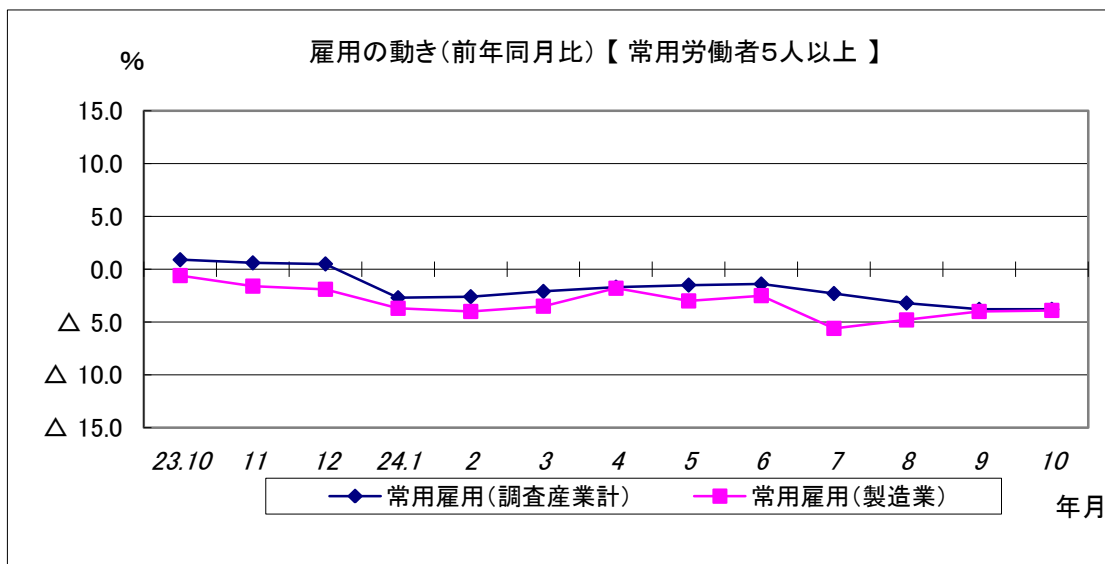
常用労働者数	118,418 人	(前年同月比 5.9 % 減)
--------	-----------	-----------------



現金給与総額は、前年同月4.5%増で3か月連続増となった。  
 きまって支給する給与は、前年同月比4.1%増と14か月連続して増となった。



所定外労働時間は、調査産業計で前年同月比9.3%減と17か月連続して減となった。  
 うち製造業では7.8%増と10か月連続増となった。  
 総実労働時間は、調査産業計で前年同月比4.5%増と11か月連続増となった。



常用雇用は、調査産業計では前年同月比3.8%の減と10か月連続減となった。  
 うち製造業では前年同月比3.9%減と13か月連続減となった。