

1 概況（調査産業計）【平成24年8月分】

【 事業所規模 常用労働者5人以上 】

(1) 賃金の動き

常用労働者の1人平均月間現金給与額

現金給与総額	255,289 円	(前年同月比 2.1 % 増)
きまって支給する給与	245,359 円	(前年同月比 4.0 % 増)
所定内給与	231,209 円	(前年同月比 3.8 % 増)

(2) 労働時間の動き

常用労働者の1人平均月間実労働時間

総実労働時間	149.9 時間	(前年同月比 1.0 % 増)
所定内労働時間	142.6 時間	(前年同月比 1.2 % 増)
所定外労働時間	7.3 時間	(前年同月比 3.1 % 減)

(3) 雇用の動き

調査期間末日現在の常用労働者数

常用労働者数	222,912 人	(前年同月比 3.2 % 減)
--------	-----------	-----------------

【 事業所規模 常用労働者30人以上 】

(1) 賃金の動き

常用労働者の1人平均月間現金給与額

現金給与総額	277,656 円	(前年同月比 1.7 % 減)
きまって支給する給与	270,139 円	(前年同月比 0.3 % 増)
所定内給与	249,038 円	(前年同月比 1.1 % 減)

(2) 労働時間の動き

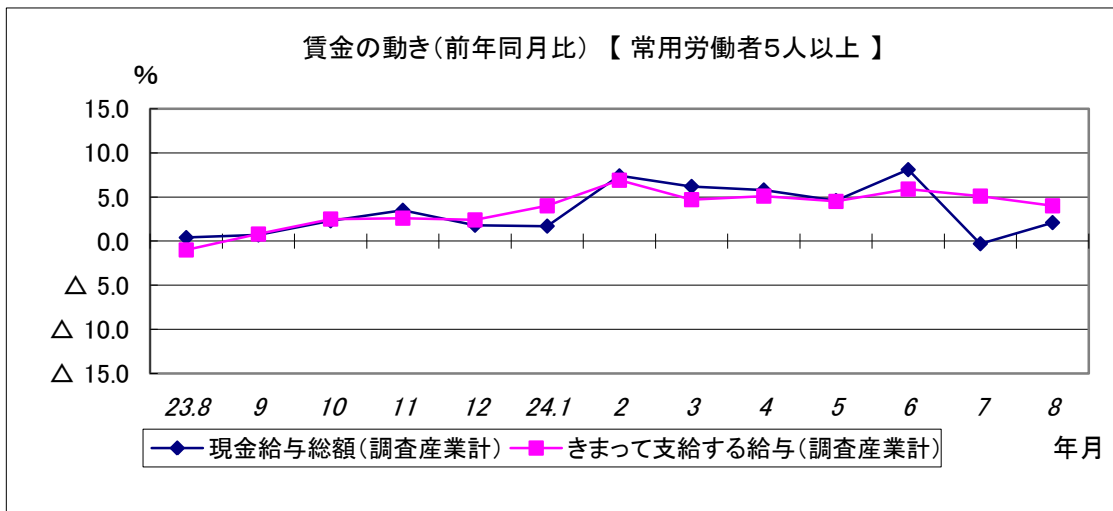
常用労働者の1人平均月間実労働時間

総実労働時間	156.0 時間	(前年同月比 1.3 % 増)
所定内労働時間	146.0 時間	(前年同月比 1.0 % 増)
所定外労働時間	10.0 時間	(前年同月比 6.0 % 増)

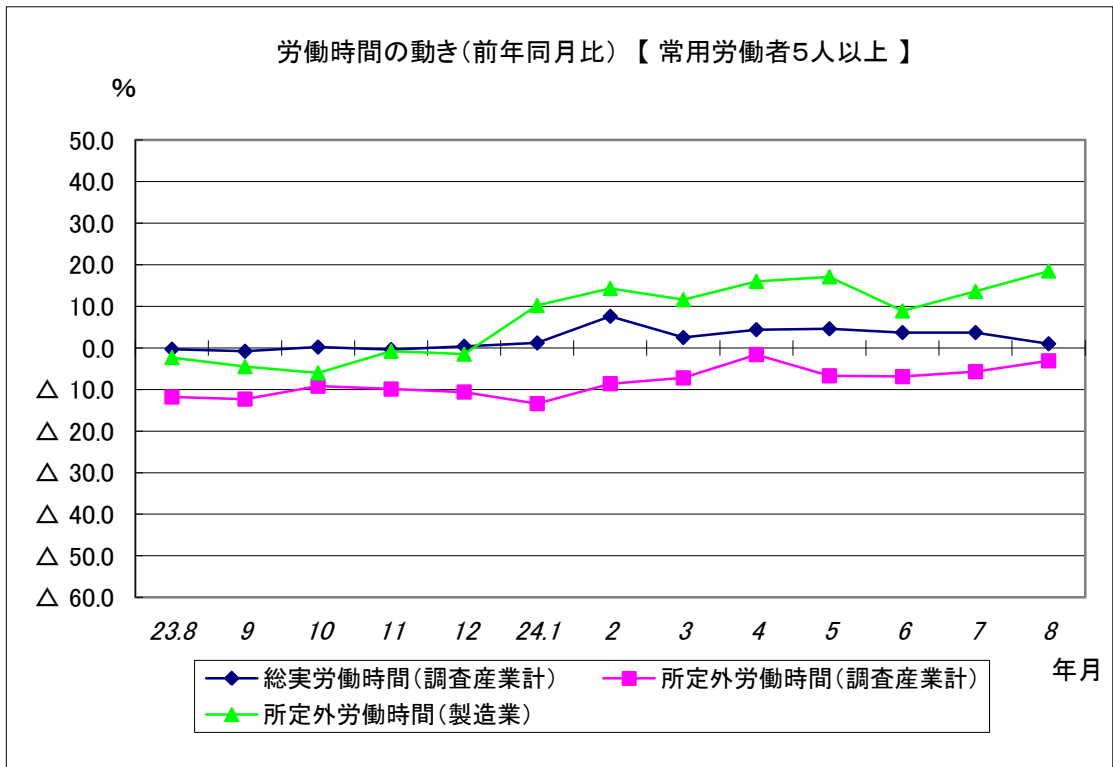
(3) 雇用の動き

調査期間末日現在の常用労働者数

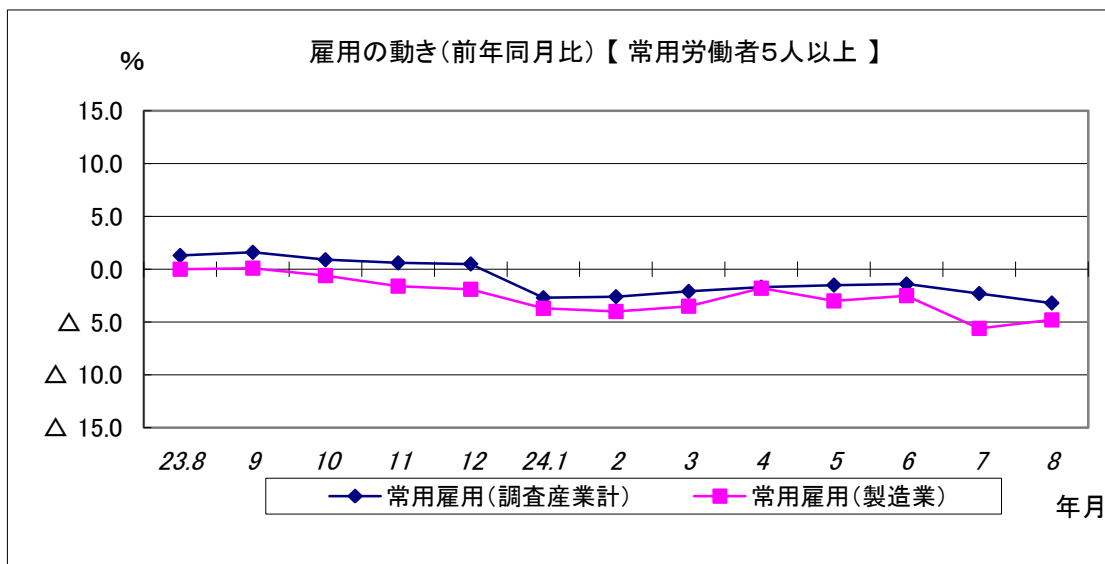
常用労働者数	119,263 人	(前年同月比 5.4 % 減)
--------	-----------	-----------------



現金給与総額は、前年同月2.1%増で2か月ぶりの増となった。
 きまって支給する給与は、前年同月比4.0%増と12か月連続して増となった。



所定外労働時間は、調査産業計で前年同月比3.1%減と15か月連続して減となった。
 うち製造業では18.5%増と8か月連続増となった。
 総実労働時間は、調査産業計で前年同月比1.0%増と9か月連続増となった。



常用雇用は、調査産業計では前年同月比3.2%の減と8か月連続減となった。
 うち製造業では前年同月比4.8%減と11か月連続減となった。