

1 概況（調査産業計）【平成24年7月分】

【 事業所規模 常用労働者5人以上 】

(1) 賃金の動き

常用労働者の1人平均月間現金給与額

現金給与総額	326,941 円	(前年同月比 0.3 % 減)
きまって支給する給与	247,151 円	(前年同月比 5.1 % 増)
所定内給与	232,707 円	(前年同月比 4.9 % 増)

(2) 労働時間の動き

常用労働者の1人平均月間実労働時間

総実労働時間	153.9 時間	(前年同月比 3.7 % 増)
所定内労働時間	146.6 時間	(前年同月比 4.3 % 増)
所定外労働時間	7.3 時間	(前年同月比 5.7 % 減)

(3) 雇用の動き

調査期間末日現在の常用労働者数

常用労働者数	223,178 人	(前年同月比 2.3 % 減)
--------	-----------	-----------------

【 事業所規模 常用労働者30人以上 】

(1) 賃金の動き

常用労働者の1人平均月間現金給与額

現金給与総額	387,698 円	(前年同月比 0.9 % 減)
きまって支給する給与	271,607 円	(前年同月比 1.2 % 増)
所定内給与	250,427 円	(前年同月比 0.1 % 減)

(2) 労働時間の動き

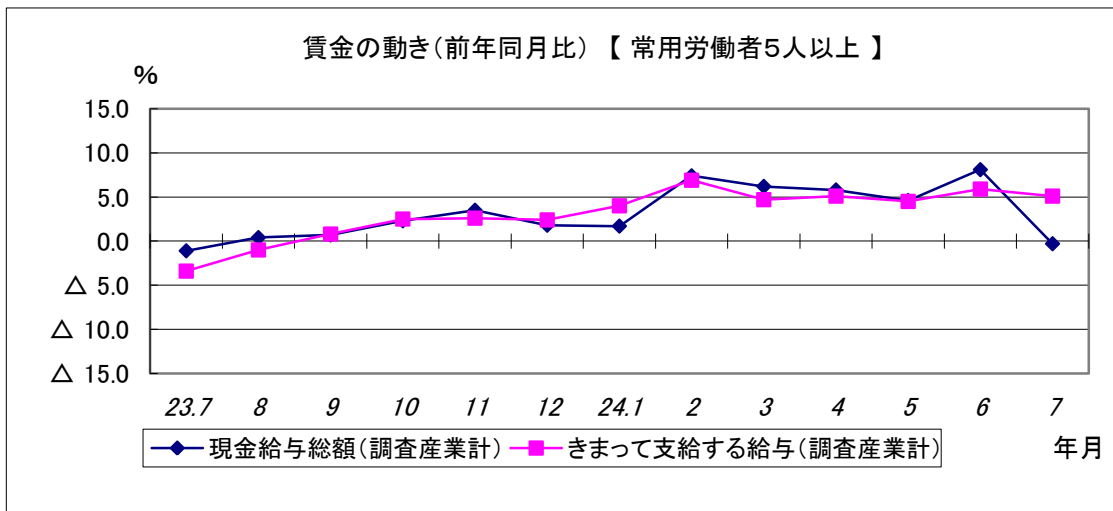
常用労働者の1人平均月間実労働時間

総実労働時間	159.0 時間	(前年同月比 3.6 % 増)
所定内労働時間	149.0 時間	(前年同月比 3.7 % 増)
所定外労働時間	10.0 時間	(前年同月比 1.6 % 増)

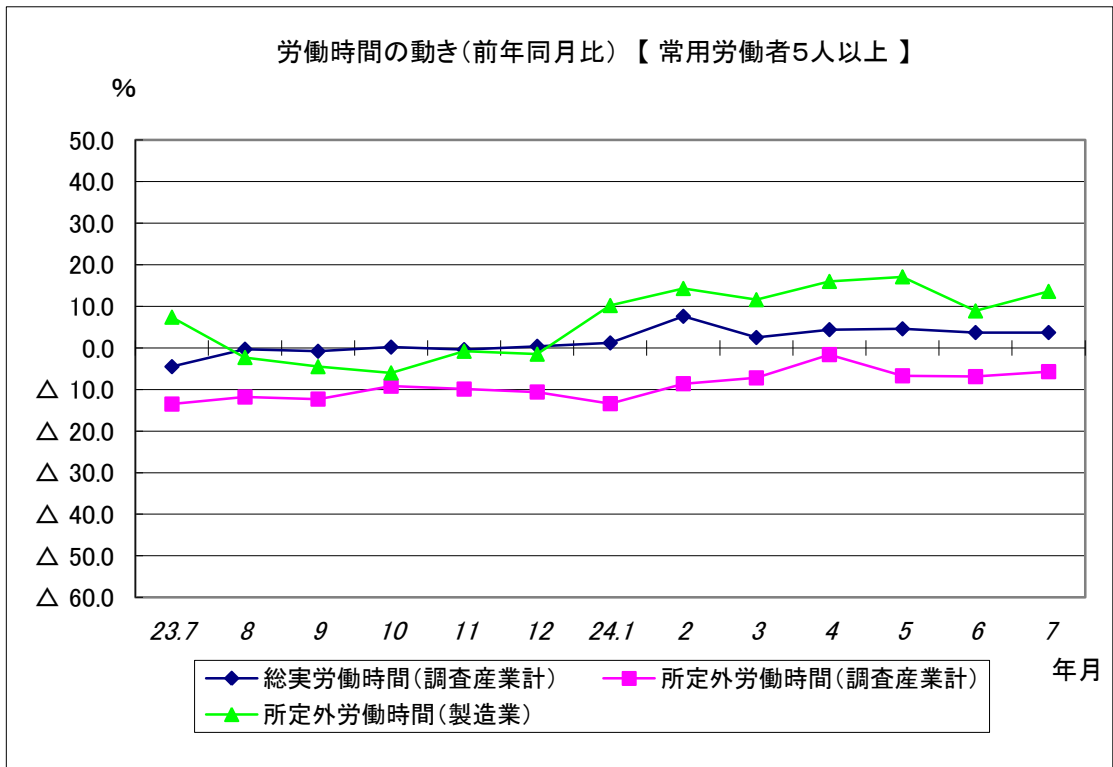
(3) 雇用の動き

調査期間末日現在の常用労働者数

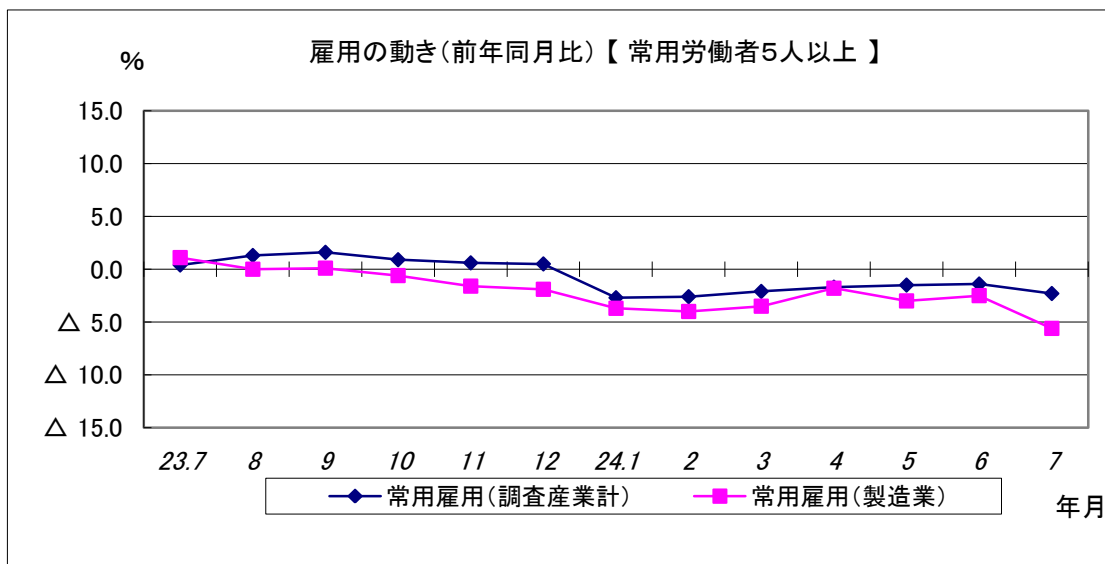
常用労働者数	119,620 人	(前年同月比 3.6 % 減)
--------	-----------	-----------------



現金給与総額は、前年同月0.3%減で12か月ぶりの減となった。
 きまって支給する給与は、前年同月比5.1%増と11か月連続して増となった。



所定外労働時間は、調査産業計で前年同月比5.7%減と14か月連続して減となった。
 うち製造業では13.6%増と7か月連続増となった。
 総実労働時間は、調査産業計で前年同月比3.7%増と8か月連続増となった。



常用雇用は、調査産業計では前年同月比2.3%の減と7か月連続減となった。
 うち製造業では前年同月比5.6%減と10か月連続減となった。