

1 概況（調査産業計）【平成24年4月分】

【 事業所規模 常用労働者5人以上 】

(1) 賃金の動き

常用労働者の1人平均月間現金給与額

現金給与総額	248,900 円	(前年同月比 5.8 % 増)
きまって支給する給与	245,893 円	(前年同月比 5.1 % 増)
所定内給与	229,716 円	(前年同月比 5.0 % 増)

(2) 労働時間の動き

常用労働者の1人平均月間実労働時間

総実労働時間	156.7 時間	(前年同月比 4.4 % 増)
所定内労働時間	148.1 時間	(前年同月比 4.9 % 増)
所定外労働時間	8.6 時間	(前年同月比 1.6 % 減)

(3) 雇用の動き

調査期間末日現在の常用労働者数

常用労働者数	224,824 人	(前年同月比 1.7 % 減)
--------	-----------	-----------------

【 事業所規模 常用労働者30人以上 】

(1) 賃金の動き

常用労働者の1人平均月間現金給与額

現金給与総額	277,836 円	(前年同月比 2.5 % 増)
きまって支給する給与	275,618 円	(前年同月比 2.4 % 増)
所定内給与	252,432 円	(前年同月比 1.0 % 増)

(2) 労働時間の動き

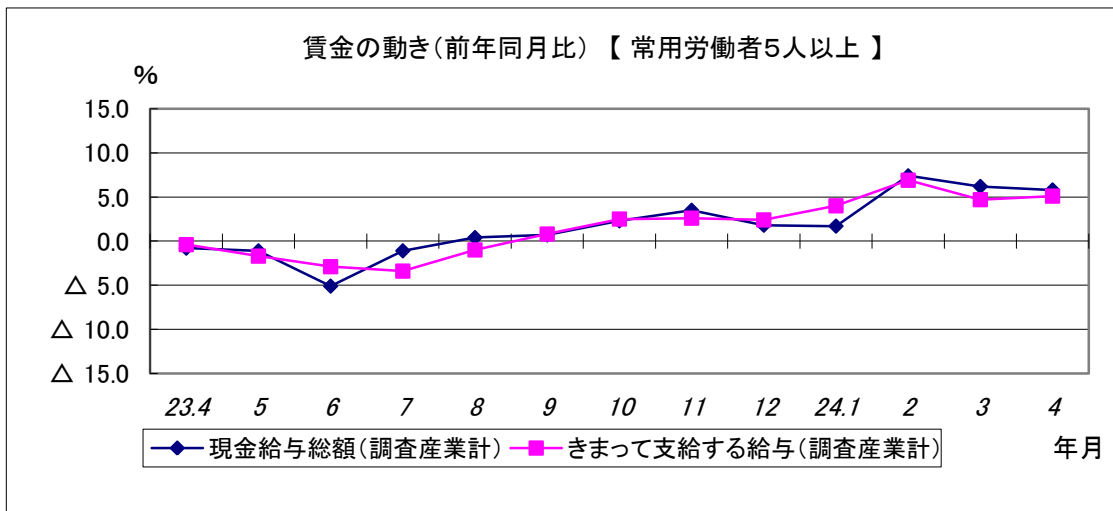
常用労働者の1人平均月間実労働時間

総実労働時間	160.2 時間	(前年同月比 3.1 % 増)
所定内労働時間	149.0 時間	(前年同月比 3.0 % 増)
所定外労働時間	11.2 時間	(前年同月比 5.3 % 増)

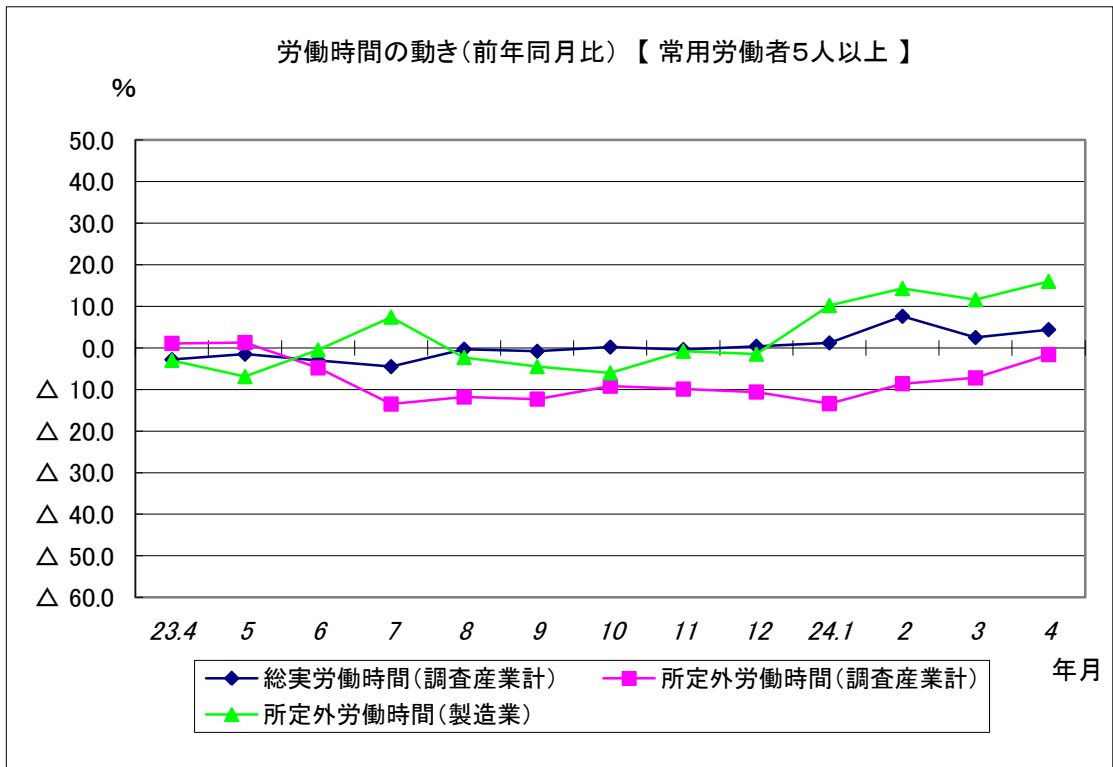
(3) 雇用の動き

調査期間末日現在の常用労働者数

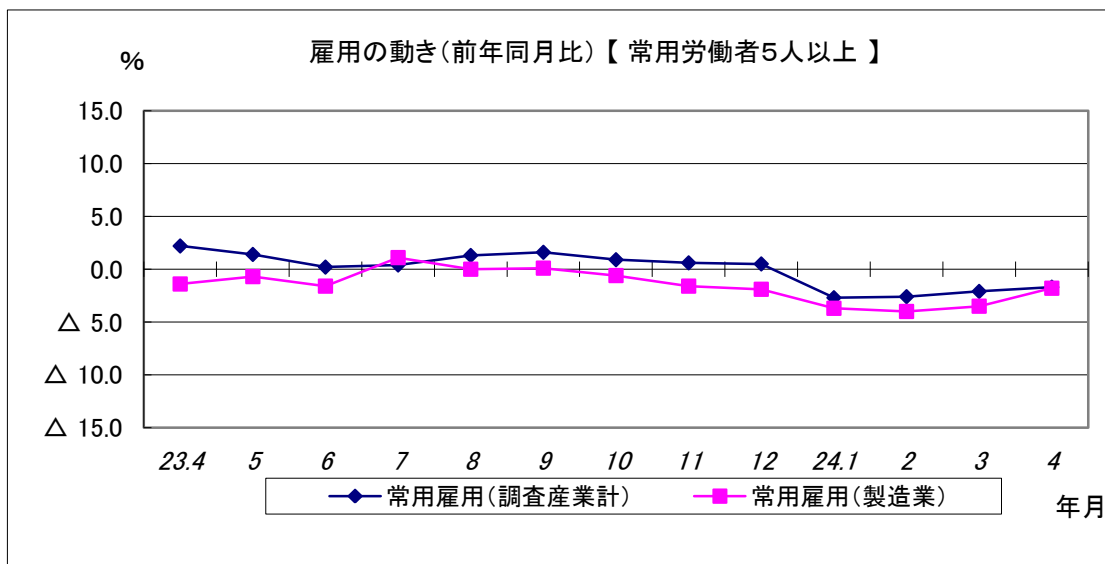
常用労働者数	120,345 人	(前年同月比 5.1 % 減)
--------	-----------	-----------------



現金給与総額は、前年同月5.8%増と9か月連続で増となった。
 きまって支給する給与は、前年同月比5.1%増と8か月連続して増となった。



所定外労働時間は、調査産業計で前年同月比1.6%減と11か月連続して減となった。
 うち製造業では16.0%増と4か月連続増となった。
 総実労働時間は、調査産業計で前年同月比4.4%増と5か月連続増となった。



常用雇用は、調査産業計では前年同月比1.7%の減と4か月連続減となった。
 うち製造業では前年同月比1.8%減と7か月連続減となった。