

1 概況（調査産業計）【平成25年平均】

【 事業所規模 常用労働者5人以上 】

(1) 賃金の動き

常用労働者の1人平均月間現金給与額

現金給与総額	294,280 円	(前年比 0.8 % 増)
きまって支給する給与	243,855 円	(前年比 0.0 %)
所定内給与	228,787 円	(前年比 0.2 % 減)

(2) 労働時間の動き

常用労働者の1人平均月間実労働時間

総実労働時間	151.1 時間	(前年比 0.2 % 減)
所定内労働時間	143.2 時間	(前年比 0.4 % 減)
所定外労働時間	7.9 時間	(前年比 2.8 % 増)

(3) 雇用の動き

調査期間末日現在の常用労働者数

常用労働者数	221,940 人	(前年比 0.3 % 減)
--------	-----------	---------------

【 事業所規模 常用労働者30人以上 】

(1) 賃金の動き

常用労働者の1人平均月間現金給与額

現金給与総額	330,944 円	(前年比 1.1 % 減)
きまって支給する給与	265,238 円	(前年比 2.1 % 減)
所定内給与	242,622 円	(前年比 2.7 % 減)

(2) 労働時間の動き

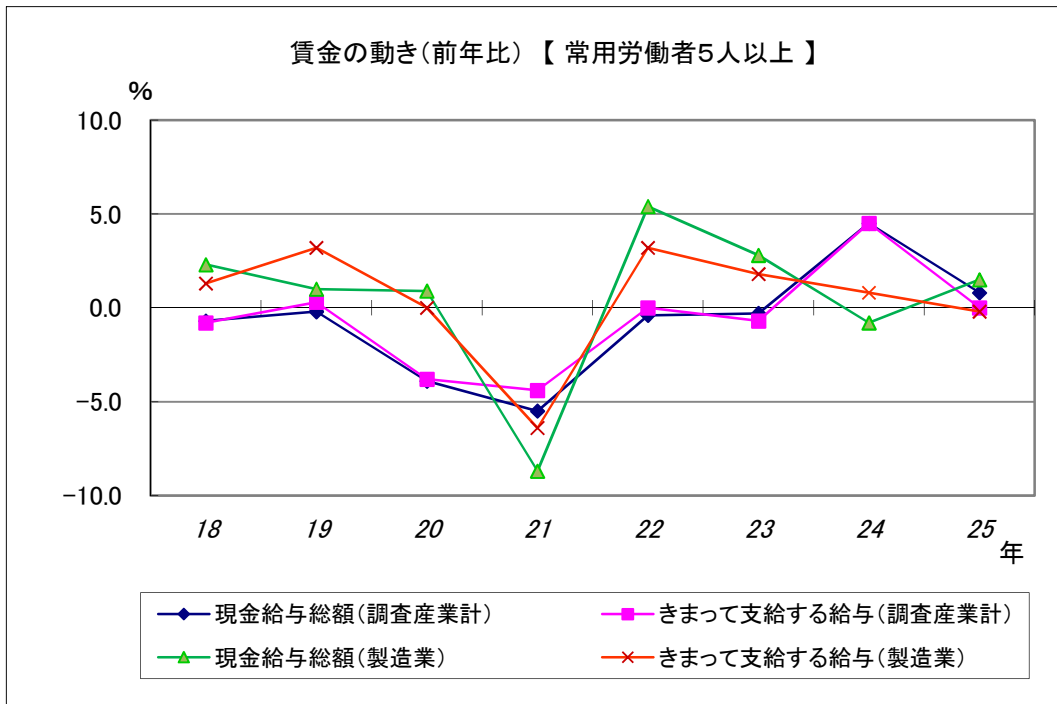
常用労働者の1人平均月間実労働時間

総実労働時間	154.8 時間	(前年比 0.3 % 減)
所定内労働時間	144.2 時間	(前年比 0.7 % 減)
所定外労働時間	10.6 時間	(前年比 3.9 % 増)

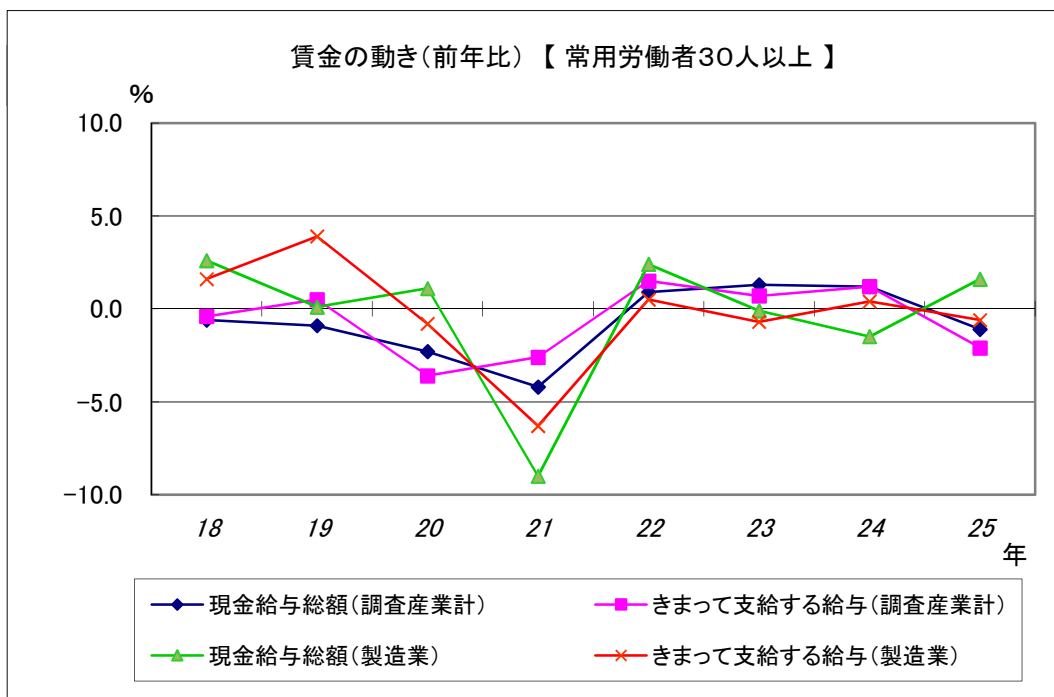
(3) 雇用の動き

調査期間末日現在の常用労働者数

常用労働者数	117,446 人	(前年比 1.3 % 減)
--------	-----------	---------------

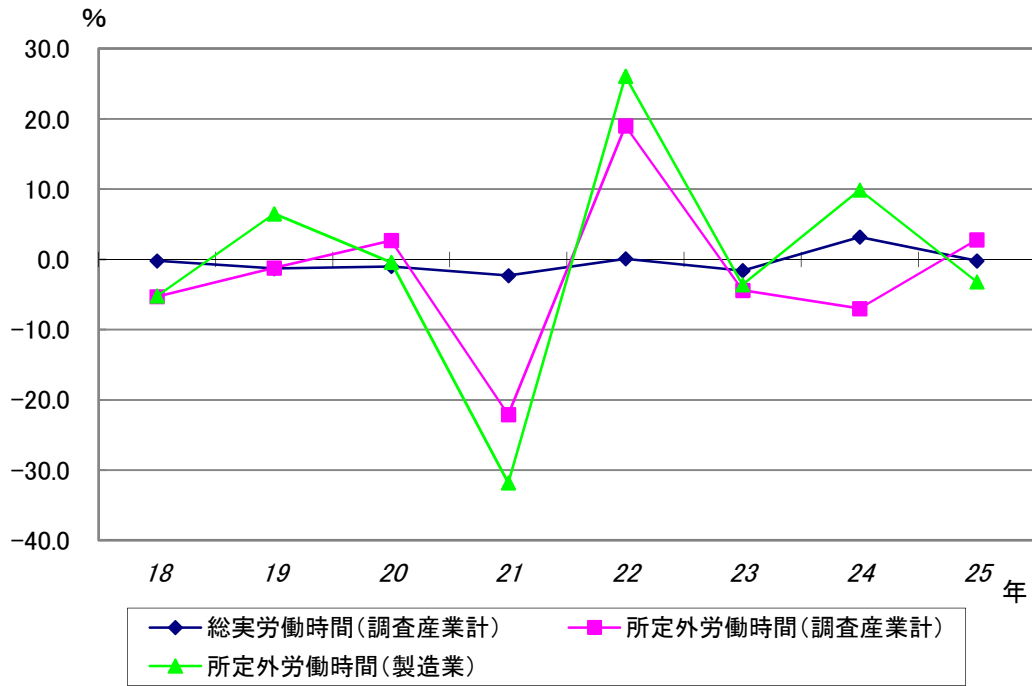


現金給与総額は、調査産業計で前年比0.8%増となった。
 うち製造業では、前年比1.5%増となった。
 きまって支給する給与は、調査産業計で前年比0.0%となった。
 うち製造業では、前年比0.2%減となった。



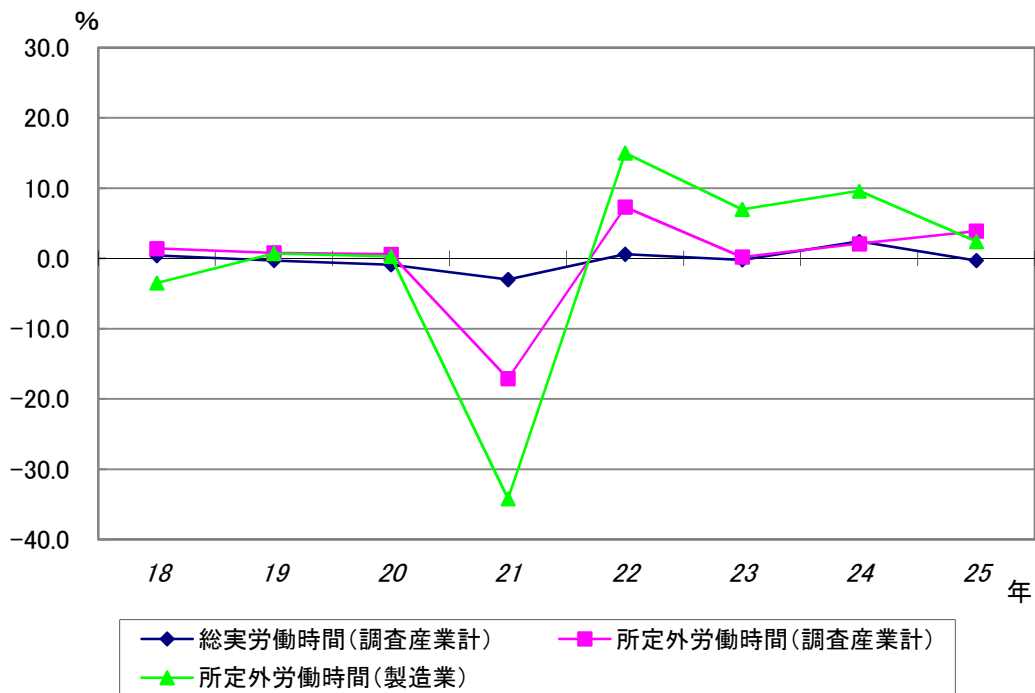
現金給与総額は、調査産業計で前年比1.1%減となった。
 うち製造業では、前年比1.6%増となった。
 きまって支給する給与は、調査産業計で前年比2.1%減となった。
 うち製造業では、前年比0.6%減となった。

労働時間の動き(前年比)【常用労働者5人以上】

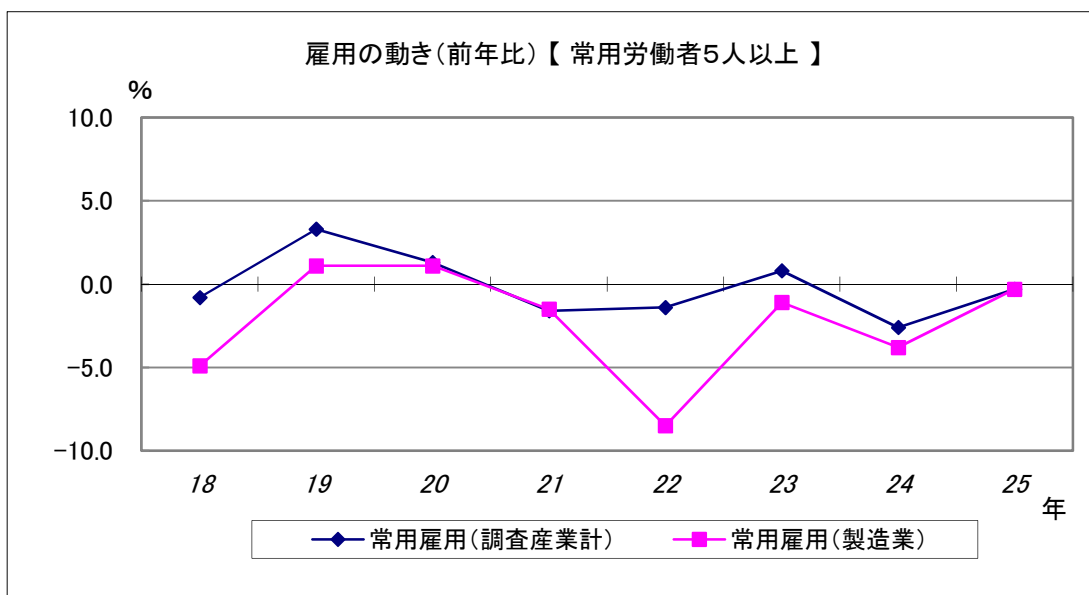


総実労働時間は、調査産業計で前年比0.2%減となった。
 所定外労働時間は、調査産業計で前年比2.8%増となった。
 うち製造業では、前年比3.2%減となった。

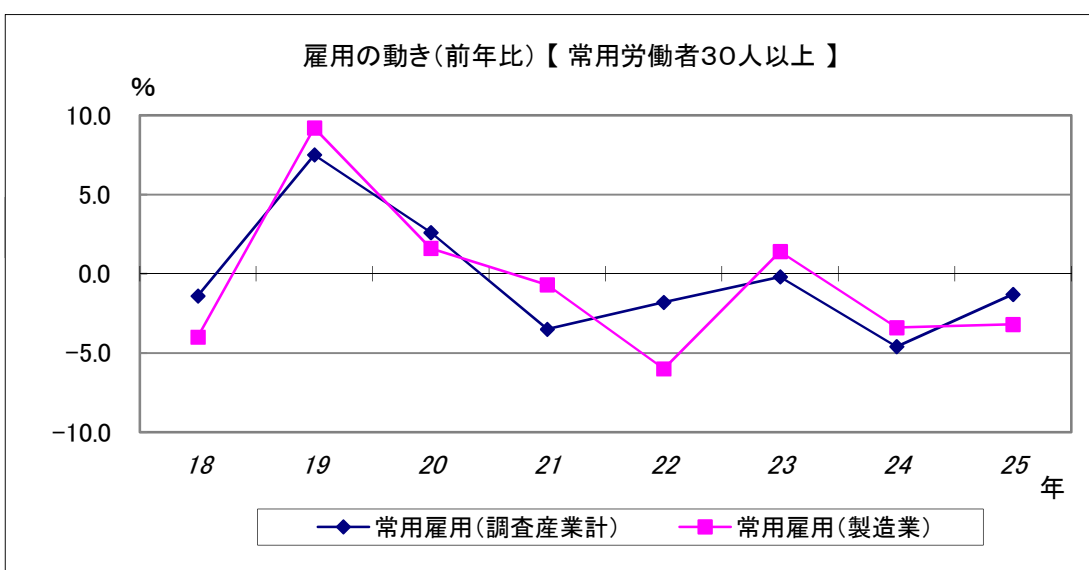
労働時間の動き(前年比)【常用労働者30人以上】



総実労働時間は、調査産業計で前年比0.3%減となった。
 所定外労働時間は、調査産業計で前年比3.9%増となった。
 うち製造業では、前年比2.4%増となった。



常用雇用は、調査産業計では前年比0.3%減となった。
 うち製造業では、前年比0.3%減となった。



常用雇用は、調査産業計では前年比1.3%減となった。
 うち製造業では、前年比3.2%減となった。