

# 1 概況（調査産業計）【平成25年12月分】

## 【 事業所規模 常用労働者5人以上 】

### (1) 賃金の動き

常用労働者の1人平均月間現金給与額

現金給与総額	524,023 円	(前年同月比 2.1 % 減)
きまって支給する給与	242,360 円	(前年同月比 0.9 % 減)
所定内給与	226,189 円	(前年同月比 1.5 % 減)

### (2) 労働時間の動き

常用労働者の1人平均月間実労働時間

総実労働時間	149.9 時間	(前年同月比 0.7 % 増)
所定内労働時間	141.0 時間	(前年同月比 0.1 % 増)
所定外労働時間	8.9 時間	(前年同月比 12.6 % 増)

### (3) 雇用の動き

調査期間末日現在の常用労働者数

常用労働者数	222,479 人	(前年同月比 0.3 % 減)
--------	-----------	-----------------

## 【 事業所規模 常用労働者30人以上 】

### (1) 賃金の動き

常用労働者の1人平均月間現金給与額

現金給与総額	636,890 円	(前年同月比 3.6 % 減)
きまって支給する給与	265,319 円	(前年同月比 0.9 % 減)
所定内給与	240,266 円	(前年同月比 2.1 % 減)

### (2) 労働時間の動き

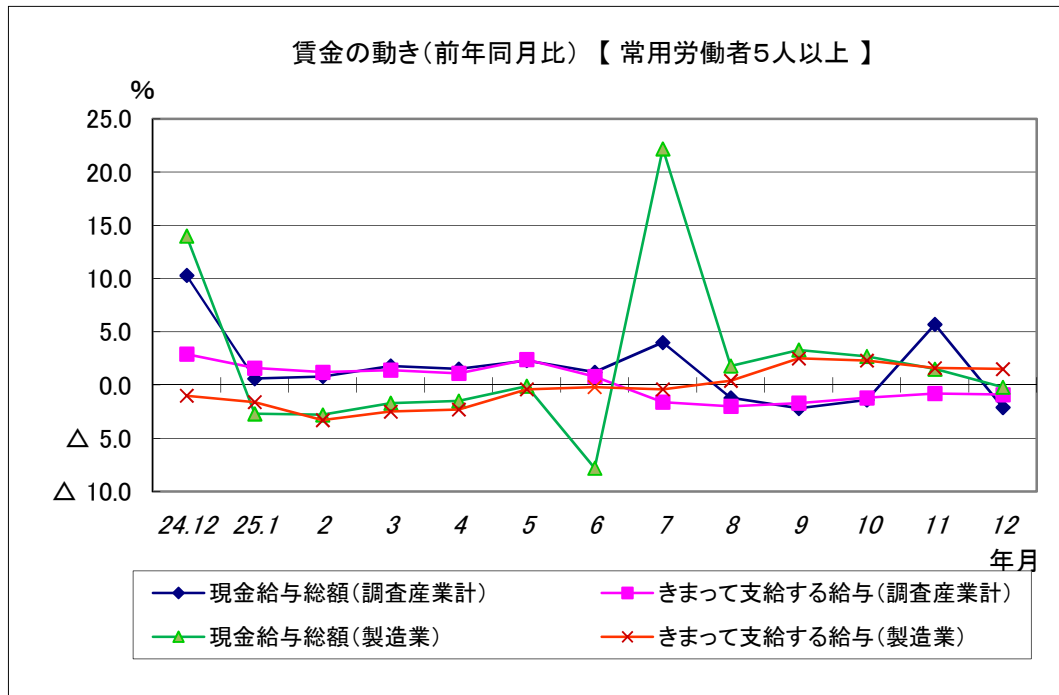
常用労働者の1人平均月間実労働時間

総実労働時間	155.8 時間	(前年同月比 1.5 % 増)
所定内労働時間	143.6 時間	(前年同月比 1.0 % 増)
所定外労働時間	12.2 時間	(前年同月比 8.9 % 増)

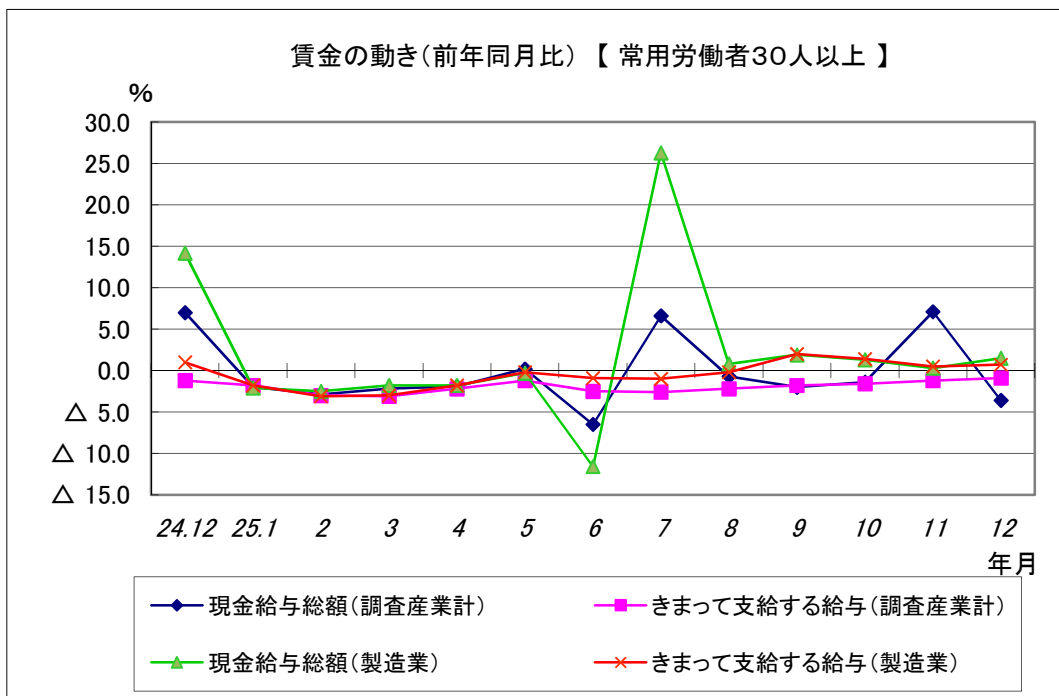
### (3) 雇用の動き

調査期間末日現在の常用労働者数

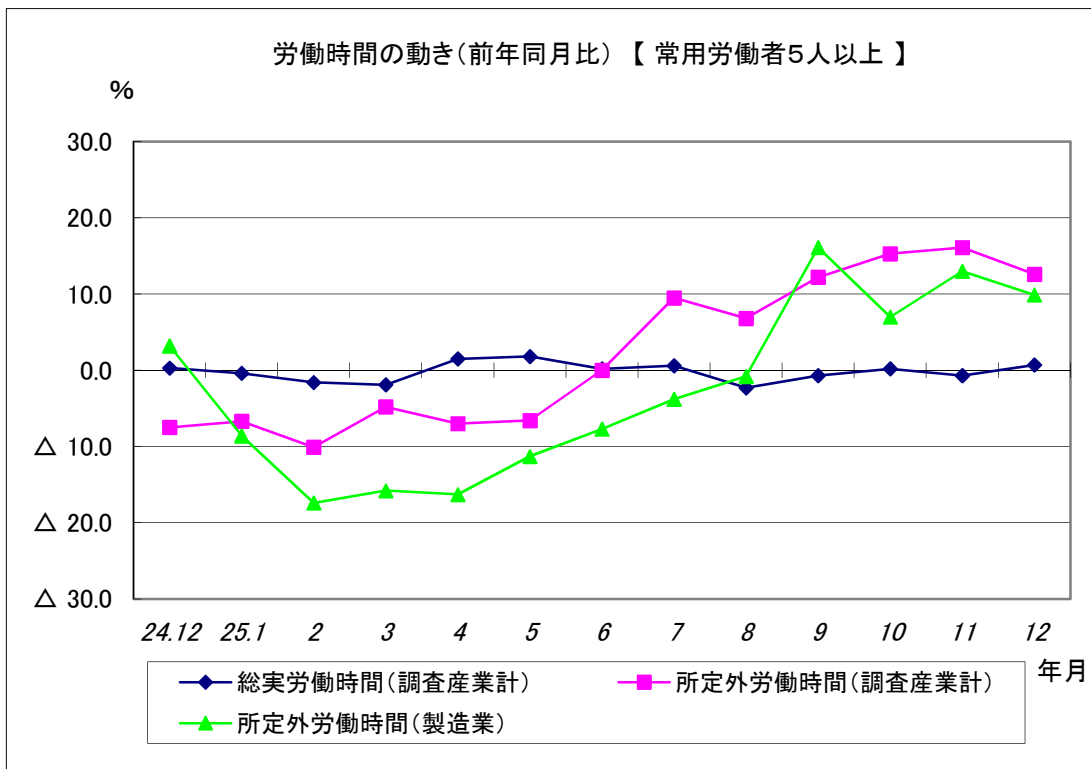
常用労働者数	117,303 人	(前年同月比 1.0 % 減)
--------	-----------	-----------------



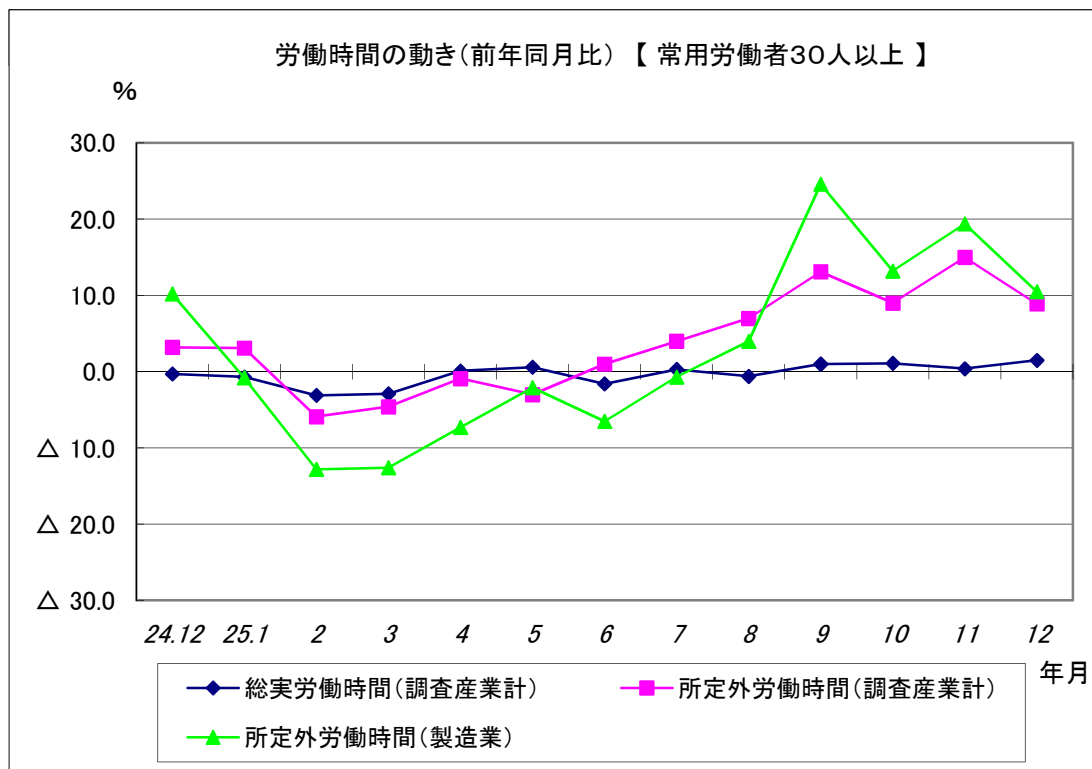
現金給与総額は、調査産業計で前年同月比2.1%減となった。  
 うち製造業では、前年同月比0.2%減となった。  
 きまって支給する給与は、調査産業計で前年同月比0.9%減と6か月連続減となった。  
 うち製造業では、前年同月比1.5%増と5か月連続増となった。



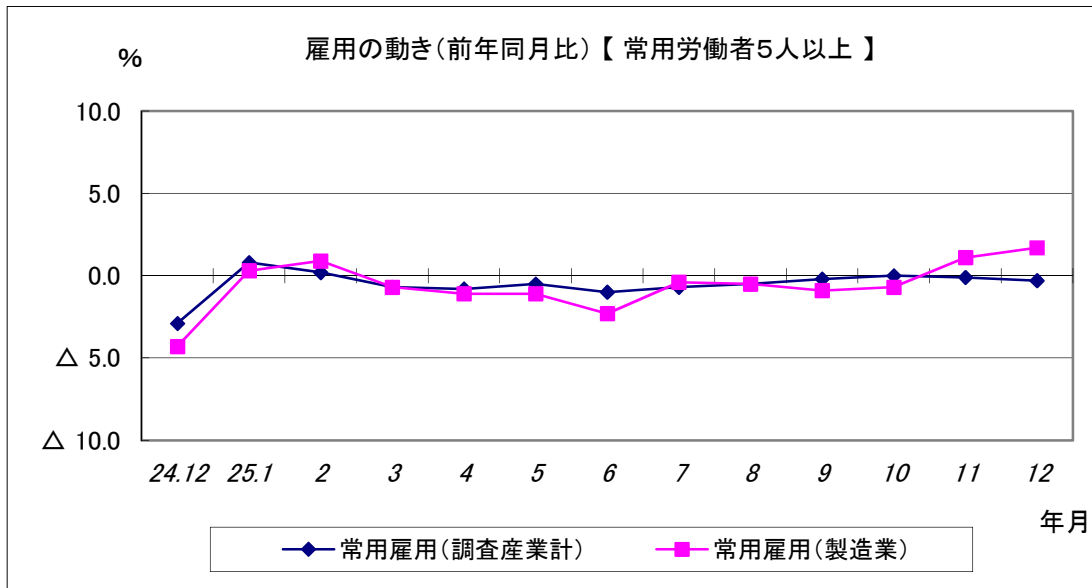
現金給与総額は、調査産業計で前年同月比3.6%減となった。  
 うち製造業では、前年同月比1.5%増と6か月連続増となった。  
 きまって支給する給与は、調査産業計で前年同月比0.9%減と16か月連続減となった。  
 うち製造業では、前年同月比0.7%増と4か月連続増となった。



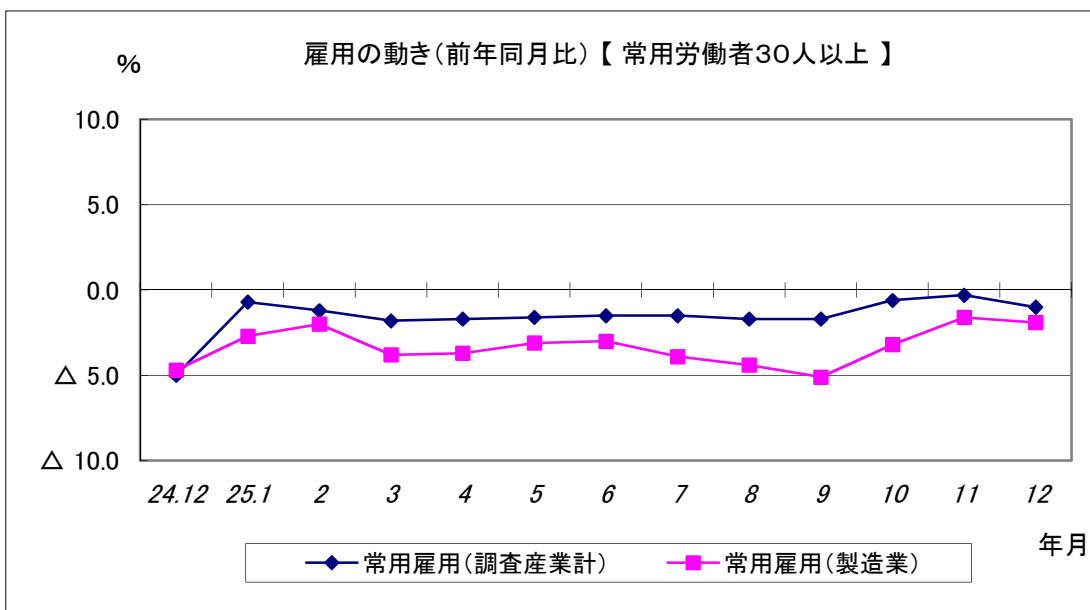
総実労働時間は、調査産業計で前年同月比0.7%増となった。  
 所定外労働時間は、調査産業計で前年同月比12.6%増と6か月連続増となった。  
 うち製造業では、前年同月比9.9%増と4か月連続増となった。



総実労働時間は、調査産業計で前年同月比1.5%増と4か月連続増となった。  
 所定外労働時間は、調査産業計で前年同月比8.9%増と7か月連続増となった。  
 うち製造業では、前年同月比10.5%増と5か月連続増となった。



常用雇用は、調査産業計では前年同月比0.3%減と2か月連続減となった。  
 うち製造業では、前年同月比1.7%増と2か月連続増となった。



常用雇用は、調査産業計では前年同月比1.0%減と24か月連続減となった。  
 うち製造業では、前年同月比1.9%減と24か月連続減となった。