

1 概況（調査産業計）【平成25年3月分】

【 事業所規模 常用労働者5人以上 】

(1) 賃金の動き

常用労働者の1人平均月間現金給与額

現金給与総額	252,472 円	(前年同月比 1.8 % 増)
きまって支給する給与	245,533 円	(前年同月比 1.4 % 増)
所定内給与	230,158 円	(前年同月比 1.3 % 増)

(2) 労働時間の動き

常用労働者の1人平均月間実労働時間

総実労働時間	149.3 時間	(前年同月比 1.9 % 減)
所定内労働時間	141.4 時間	(前年同月比 1.7 % 減)
所定外労働時間	7.9 時間	(前年同月比 4.8 % 減)

(3) 雇用の動き

調査期間末日現在の常用労働者数

常用労働者数	219,015 人	(前年同月比 0.7 % 減)
--------	-----------	-----------------

【 事業所規模 常用労働者30人以上 】

(1) 賃金の動き

常用労働者の1人平均月間現金給与額

現金給与総額	274,455 円	(前年同月比 2.2 % 減)
きまって支給する給与	264,979 円	(前年同月比 3.1 % 減)
所定内給与	242,795 円	(前年同月比 3.6 % 減)

(2) 労働時間の動き

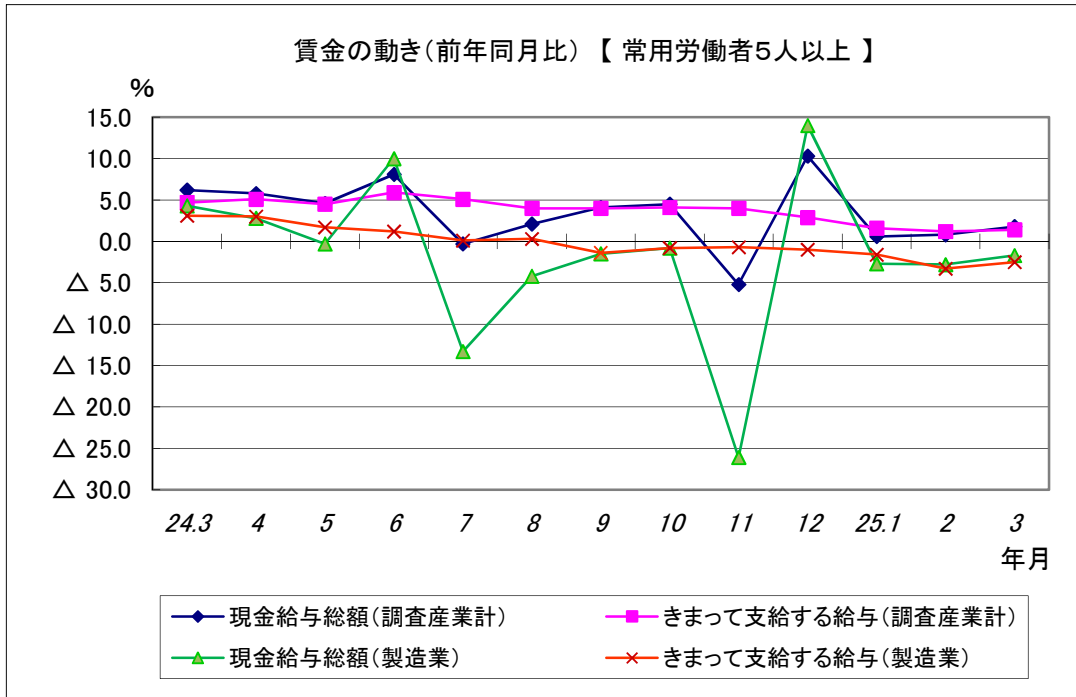
常用労働者の1人平均月間実労働時間

総実労働時間	151.4 時間	(前年同月比 2.9 % 減)
所定内労働時間	141.0 時間	(前年同月比 2.8 % 減)
所定外労働時間	10.4 時間	(前年同月比 4.6 % 減)

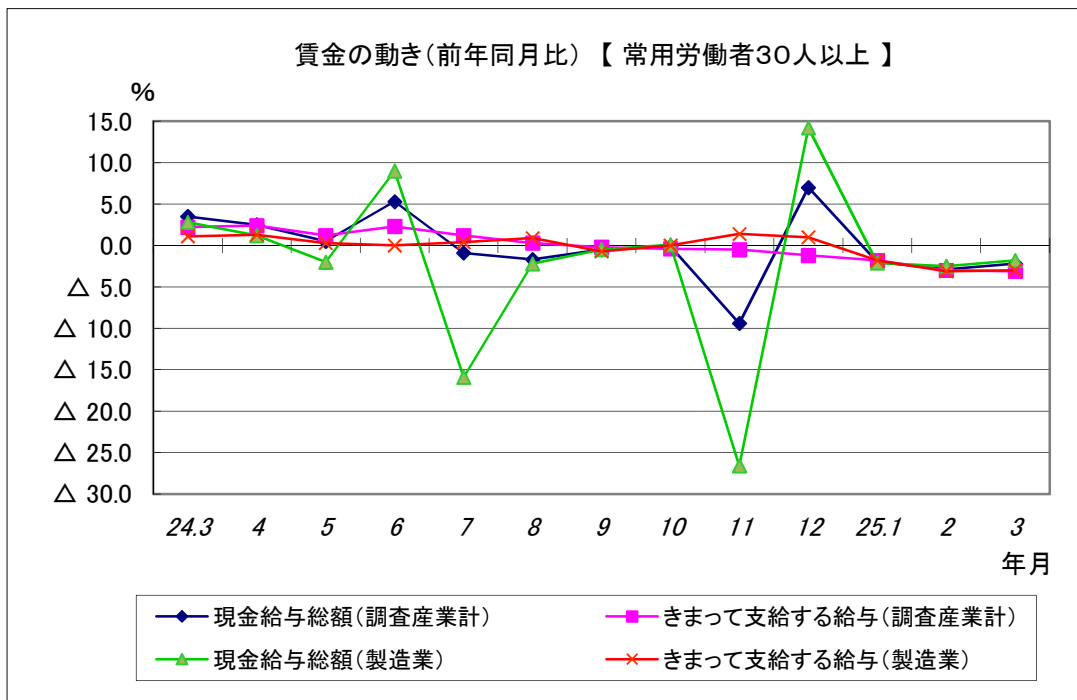
(3) 雇用の動き

調査期間末日現在の常用労働者数

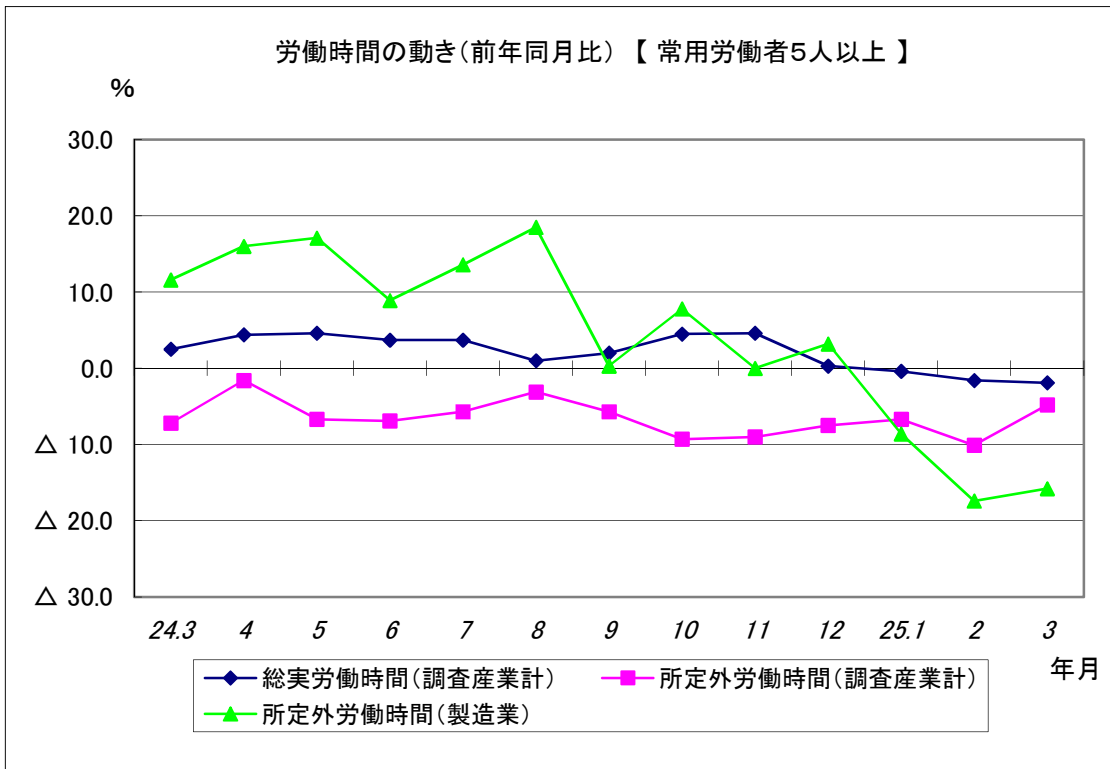
常用労働者数	114,652 人	(前年同月比 1.8 % 減)
--------	-----------	-----------------



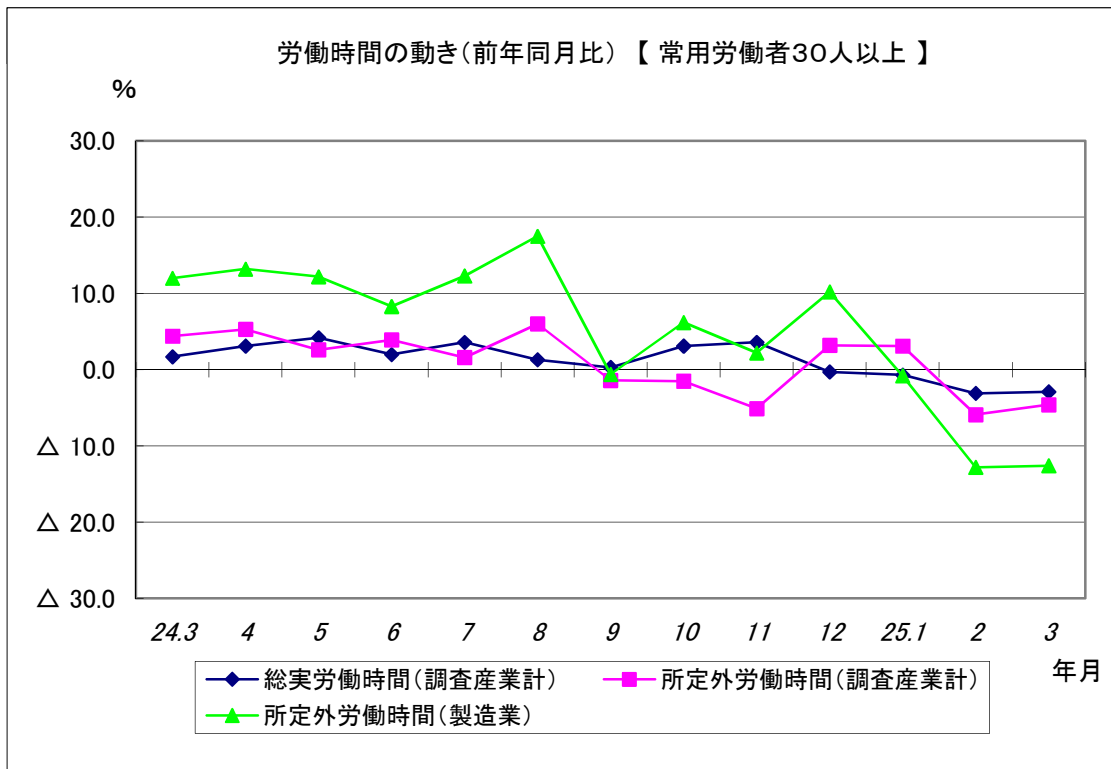
現金給与総額は、調査産業計で前年同月1.8%増と4か月連続して増となった。
 うち製造業では、前年同月1.7%減と3か月連続して減となった。
 きまって支給する給与は、調査産業計で前年同月比1.4%増と19か月連続して増となった。
 うち製造業では、前年同月比2.5%減と7か月連続して減となった。



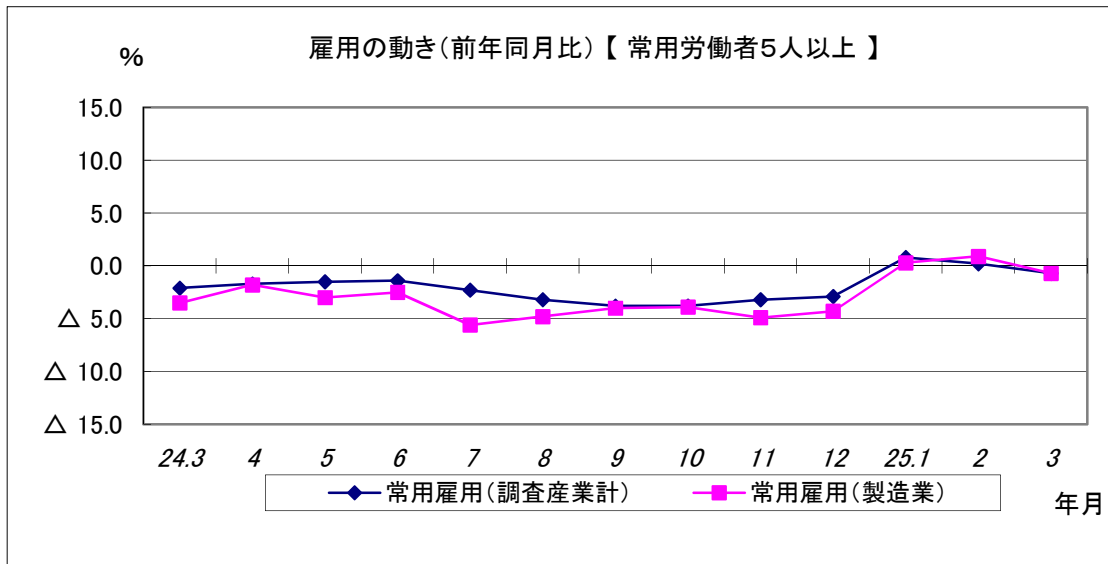
現金給与総額は、調査産業計で前年同月2.2%減と3か月連続して減となった。
 うち製造業では、前年同月1.8%減と3か月連続して減となった。
 きまって支給する給与は、調査産業計で前年同月比3.1%減と7か月連続して減となった。
 うち製造業では、前年同月比3.0%減と3か月連続して減となった。



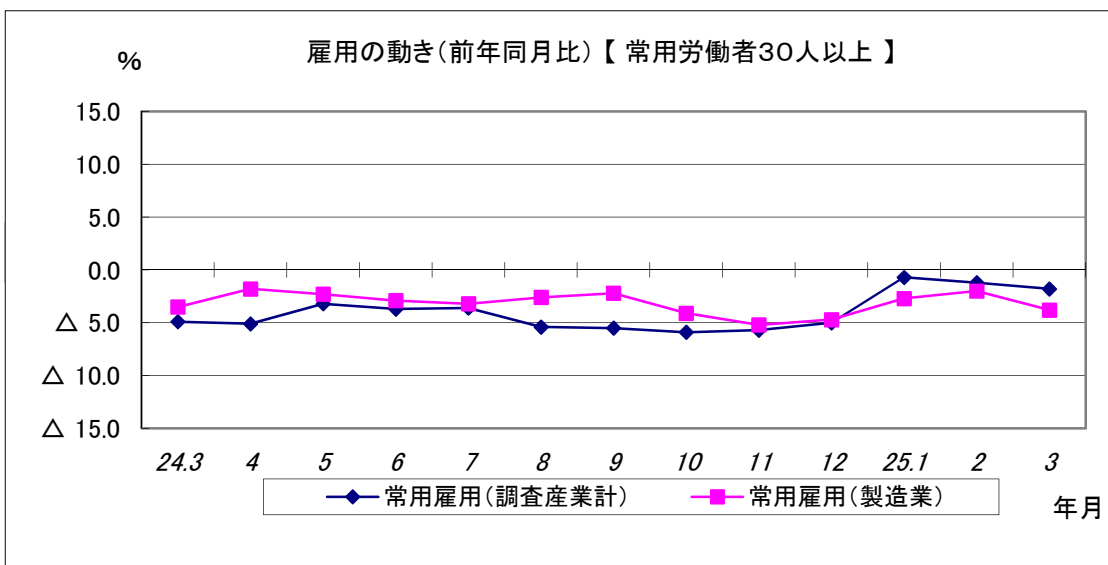
所定外労働時間は、調査産業計で前年同月比4.8%減と22か月連続減となった。
 うち製造業では15.8%減と3か月連続して減となった。
 総実労働時間は、調査産業計で前年同月比1.9%減と3か月連続減となった。



所定外労働時間は、調査産業計で前年同月比4.6%減と2か月連続減となった。
 うち製造業では12.6%減と3か月連続して減となった。
 総実労働時間は、調査産業計で前年同月比2.9%減と4か月連続減となった。



常用雇用は、調査産業計では前年同月比0.7%減となった。
うち製造業では前年同月比0.7%減となった。



常用雇用は、調査産業計では前年同月比1.8%減と15か月連続減となった。
うち製造業では前年同月比3.8%減と15か月連続減となった。