

1 概況（調査産業計）【平成25年1月分】

【 事業所規模 常用労働者5人以上 】

(1) 賃金の動き

常用労働者の1人平均月間現金給与額

現金給与総額	247,395 円	(前年同月比 0.6 % 増)
きまって支給する給与	242,408 円	(前年同月比 1.6 % 増)
所定内給与	228,440 円	(前年同月比 2.1 % 増)

(2) 労働時間の動き

常用労働者の1人平均月間実労働時間

総実労働時間	139.8 時間	(前年同月比 0.4 % 減)
所定内労働時間	132.9 時間	(前年同月比 0.2 % 減)
所定外労働時間	6.9 時間	(前年同月比 6.7 % 減)

(3) 雇用の動き

調査期間末日現在の常用労働者数

常用労働者数	223,552 人	(前年同月比 0.8 % 増)
--------	-----------	-----------------

【 事業所規模 常用労働者30人以上 】

(1) 賃金の動き

常用労働者の1人平均月間現金給与額

現金給与総額	268,953 円	(前年同月比 2.0 % 減)
きまって支給する給与	263,980 円	(前年同月比 1.8 % 減)
所定内給与	242,198 円	(前年同月比 2.2 % 減)

(2) 労働時間の動き

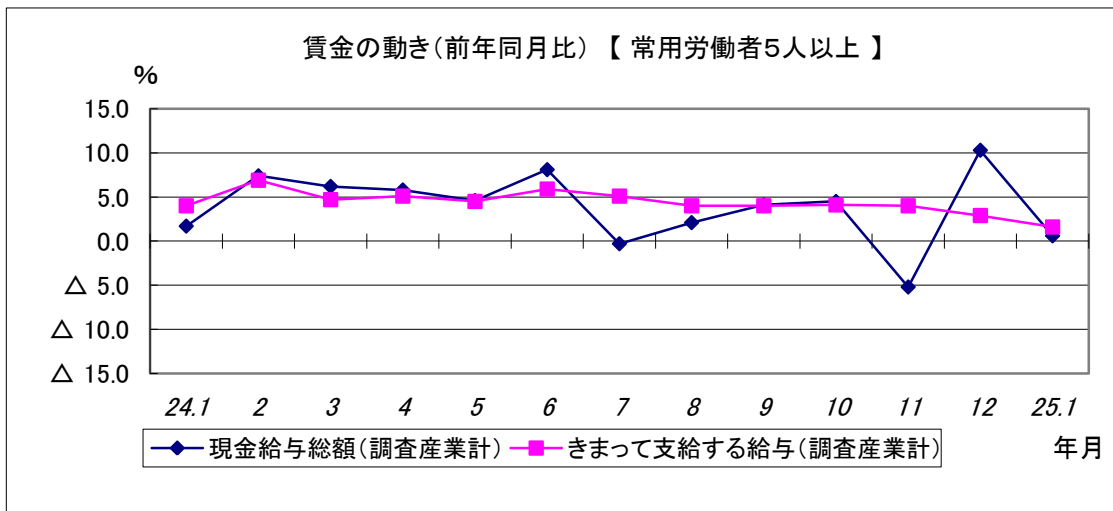
常用労働者の1人平均月間実労働時間

総実労働時間	143.0 時間	(前年同月比 0.7 % 減)
所定内労働時間	133.1 時間	(前年同月比 1.1 % 減)
所定外労働時間	9.9 時間	(前年同月比 3.1 % 増)

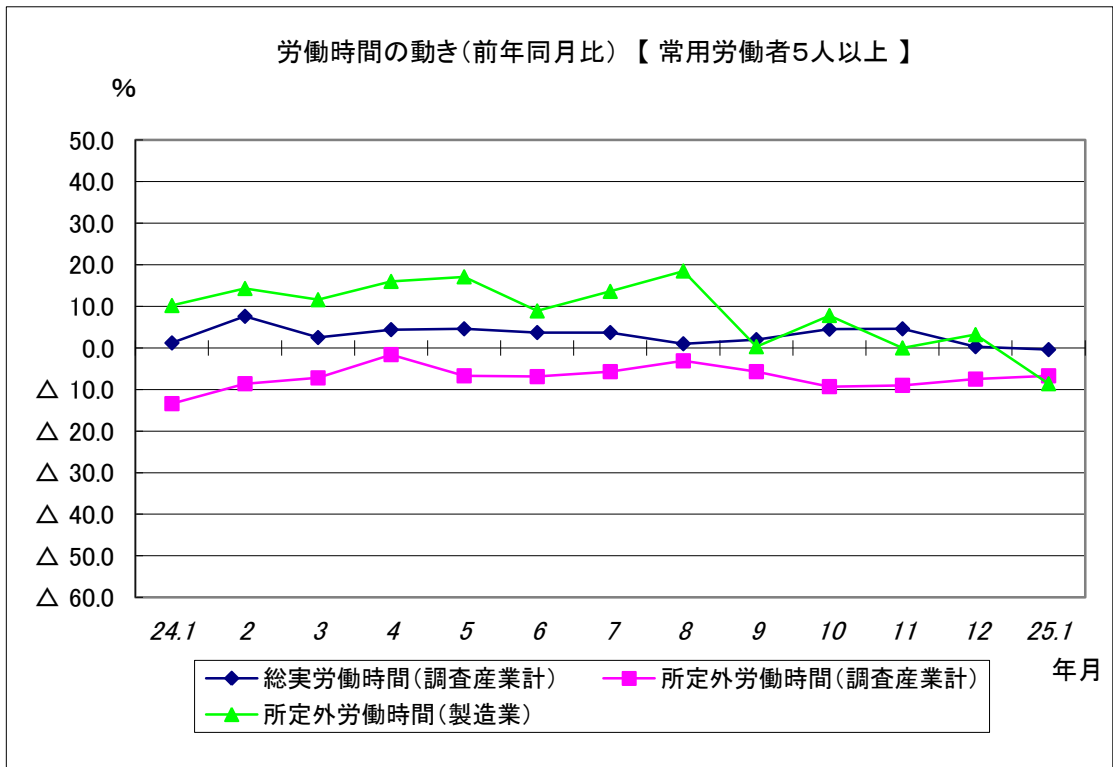
(3) 雇用の動き

調査期間末日現在の常用労働者数

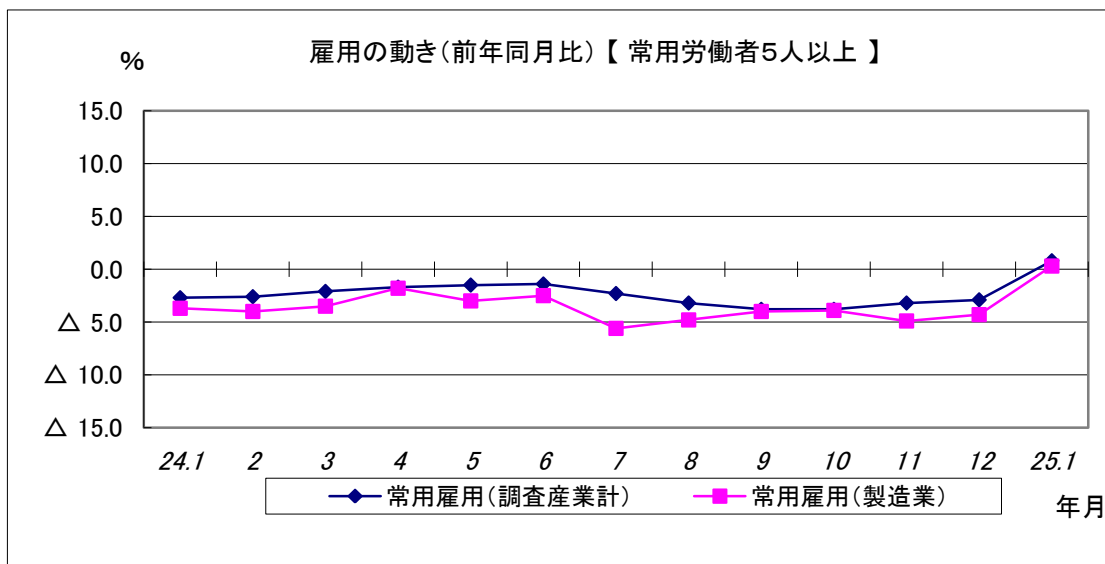
常用労働者数	117,703 人	(前年同月比 0.7 % 減)
--------	-----------	-----------------



現金給与総額は、前年同月0.6%増と2か月連続して増となった。
 きまって支給する給与は、前年同月比1.6%増と17か月連続して増となった。



所定外労働時間は、調査産業計で前年同月比6.7%減と20か月連続して減となった。
 うち製造業では8.6%減となった。
 総実労働時間は、調査産業計で前年同月比0.4%減となった。



常用雇用は、調査産業計では前年同月比0.8%の増となった。
 うち製造業では前年同月比0.3%増となった。