

# 1 概況（調査産業計）【平成26年10月分】

## 【 事業所規模 常用労働者5人以上 】

### (1) 賃金の動き

常用労働者の1人平均月間現金給与額

現金給与総額	245,280 円	(前年同月比 0.8 % 増)
きまって支給する給与	244,553 円	(前年同月比 0.9 % 増)
所定内給与	227,739 円	(前年同月比 1.0 % 増)

### (2) 労働時間の動き

常用労働者の1人平均月間実労働時間

総実労働時間	157.0 時間	(前年同月比 2.2 % 増)
所定内労働時間	147.1 時間	(前年同月比 1.2 % 増)
所定外労働時間	9.9 時間	(前年同月比 19.3 % 増)

### (3) 雇用の動き

調査期間末日現在の常用労働者数

常用労働者数	224,574 人	(前年同月比 1.1 % 増)
--------	-----------	-----------------

## 【 事業所規模 常用労働者30人以上 】

### (1) 賃金の動き

常用労働者の1人平均月間現金給与額

現金給与総額	270,374 円	(前年同月比 1.3 % 増)
きまって支給する給与	269,919 円	(前年同月比 1.8 % 増)
所定内給与	246,296 円	(前年同月比 2.6 % 増)

### (2) 労働時間の動き

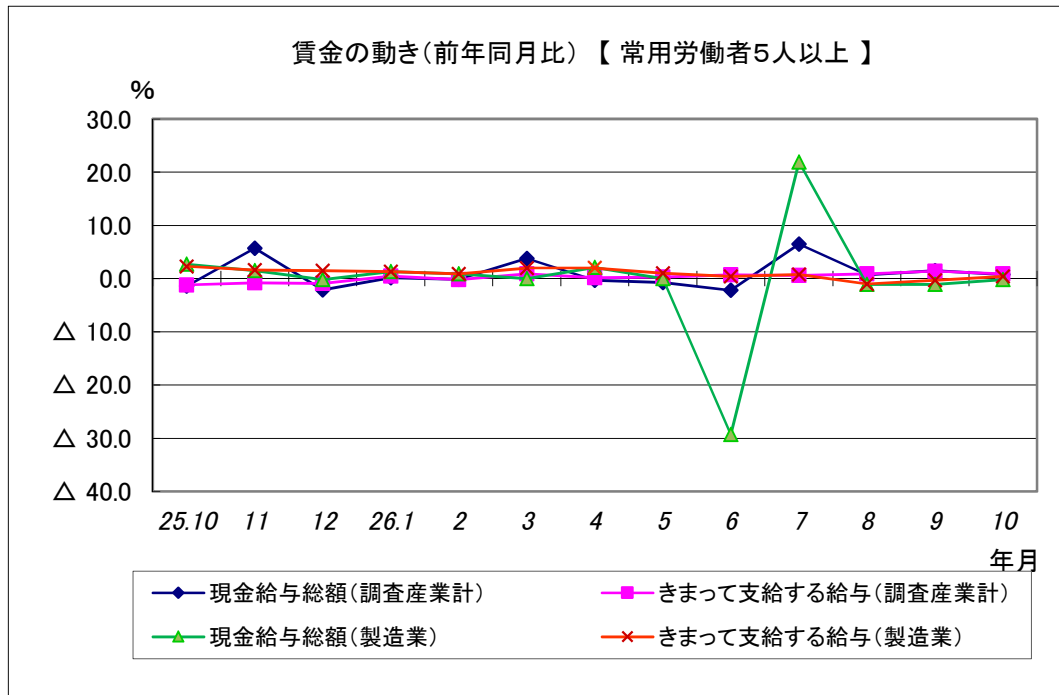
常用労働者の1人平均月間実労働時間

総実労働時間	161.1 時間	(前年同月比 1.6 % 増)
所定内労働時間	149.5 時間	(前年同月比 1.3 % 増)
所定外労働時間	11.6 時間	(前年同月比 6.4 % 増)

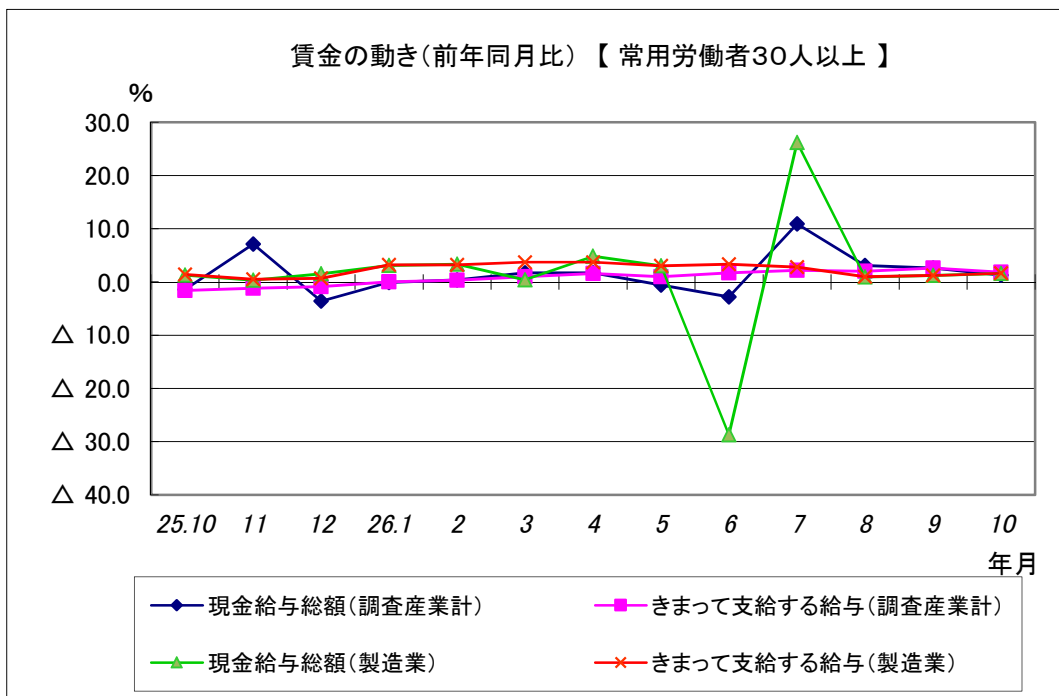
### (3) 雇用の動き

調査期間末日現在の常用労働者数

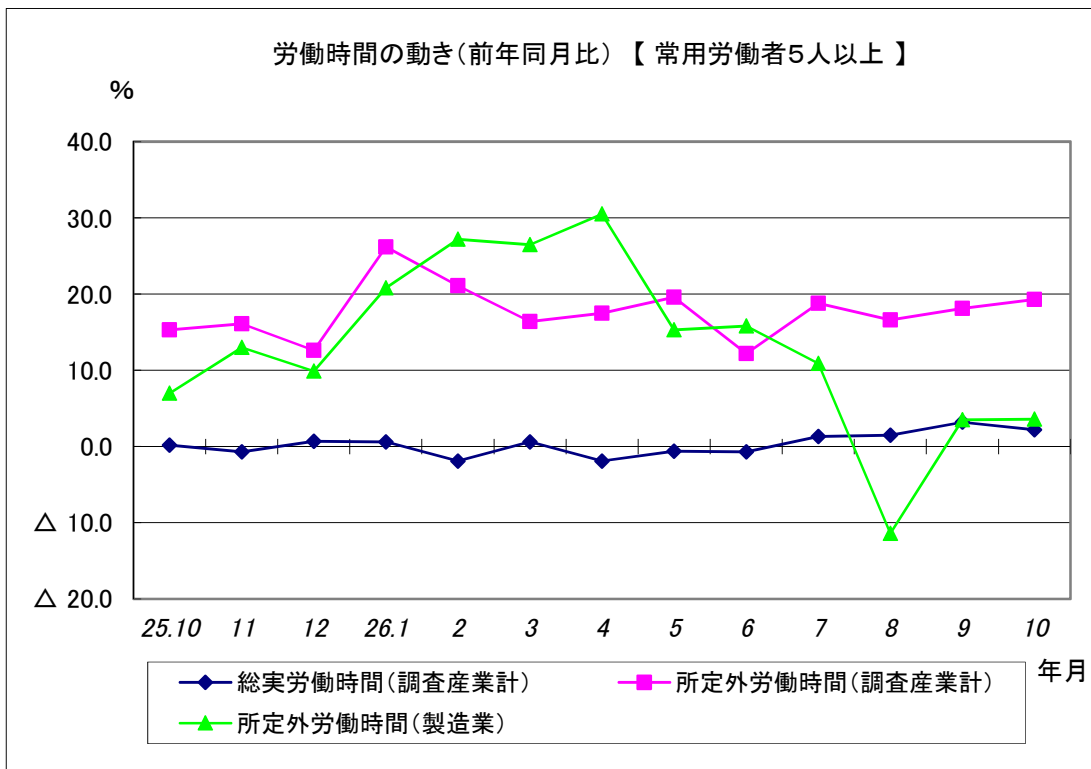
常用労働者数	117,326 人	(前年同月比 0.2 % 減)
--------	-----------	-----------------



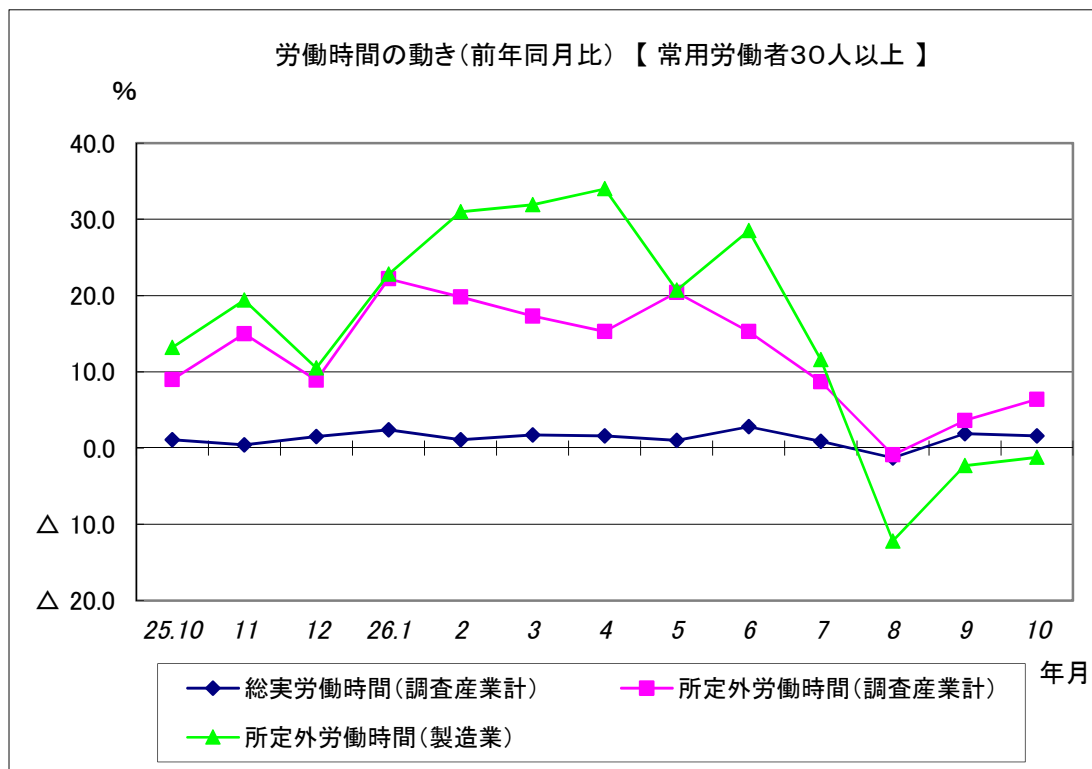
現金給与総額は、調査産業計で前年同月比0.8%増と4か月連続増となった。  
 うち製造業では、前年同月比0.2%減と3か月連続減となった。  
 きまって支給する給与は、調査産業計で前年同月比0.9%増と8か月連続増となった。  
 うち製造業では、前年同月比0.4%増となった。



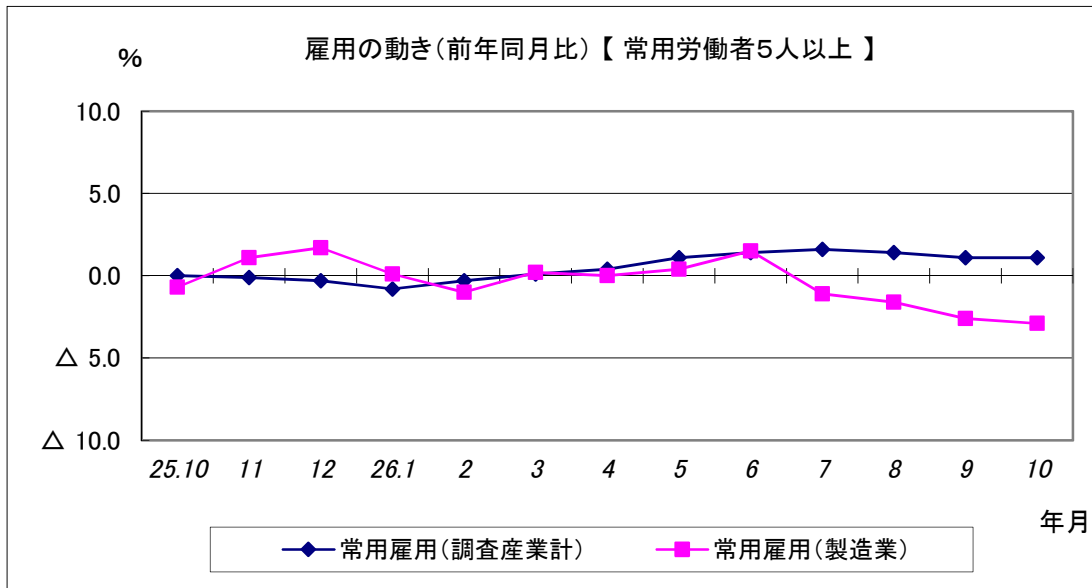
現金給与総額は、調査産業計で前年同月比1.3%増と4か月連続増となった。  
 うち製造業では、前年同月比1.6%増と4か月連続増となった。  
 きまって支給する給与は、調査産業計で前年同月比1.8%増と9か月連続増となった。  
 うち製造業では、前年同月比1.6%増と14か月連続増となった。



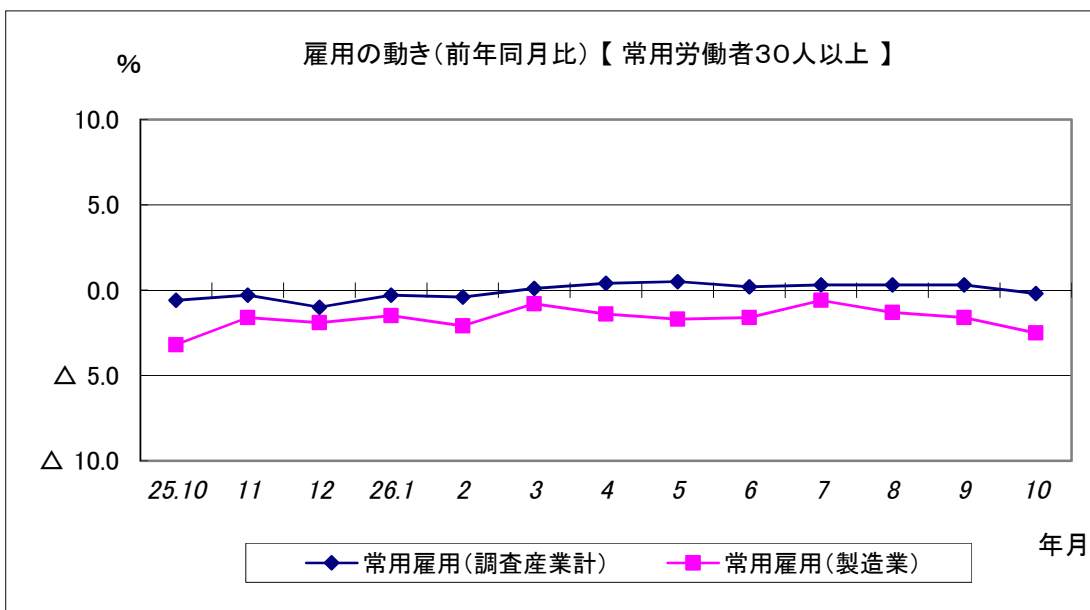
総実労働時間は、調査産業計で前年同月比2.2%増と4か月連続増となった。  
 所定外労働時間は、調査産業計で前年同月比19.3%増と16か月連続増となった。  
 うち製造業では、前年同月比3.6%増と2か月連続増となった。



総実労働時間は、調査産業計で前年同月比1.6%増と2か月連続増となった。  
 所定外労働時間は、調査産業計で前年同月比6.4%増と2か月連続増となった。  
 うち製造業では、前年同月比1.2%減と3か月連続減となった。



常用雇用は、調査産業計では前年同月比1.1%増と8か月連続増となった。  
 うち製造業では、前年同月比2.9%減と4か月連続減となった。



常用雇用は、調査産業計では前年同月比0.2%減となった。  
 うち製造業では、前年同月比2.5%減と34か月連続減となった。