

1 概況（調査産業計）【平成26年6月分】

【 事業所規模 常用労働者5人以上 】

(1) 賃金の動き

常用労働者の1人平均月間現金給与額

現金給与総額	402,928 円	(前年同月比 2.2 % 減)
きまって支給する給与	247,209 円	(前年同月比 0.7 % 増)
所定内給与	231,762 円	(前年同月比 0.0 %)

(2) 労働時間の動き

常用労働者の1人平均月間実労働時間

総実労働時間	155.2 時間	(前年同月比 0.7 % 減)
所定内労働時間	147.0 時間	(前年同月比 1.2 % 減)
所定外労働時間	8.2 時間	(前年同月比 12.2 % 増)

(3) 雇用の動き

調査期間末日現在の常用労働者数

常用労働者数	224,618 人	(前年同月比 1.4 % 増)
--------	-----------	-----------------

【 事業所規模 常用労働者30人以上 】

(1) 賃金の動き

常用労働者の1人平均月間現金給与額

現金給与総額	449,050 円	(前年同月比 2.8 % 減)
きまって支給する給与	270,178 円	(前年同月比 1.7 % 増)
所定内給与	246,477 円	(前年同月比 0.8 % 増)

(2) 労働時間の動き

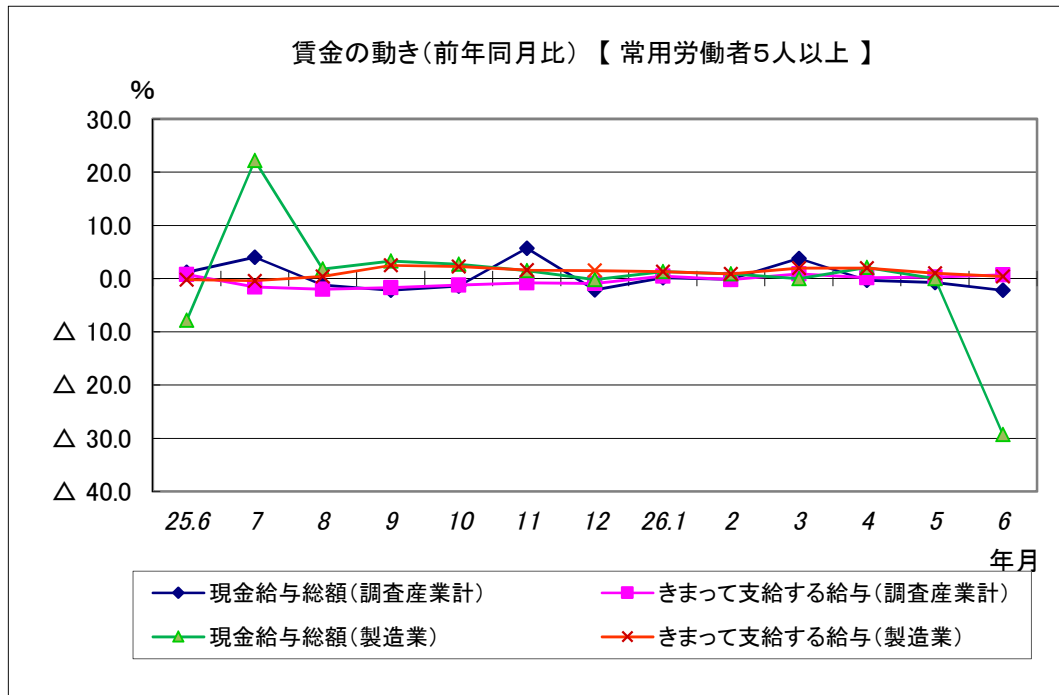
常用労働者の1人平均月間実労働時間

総実労働時間	160.6 時間	(前年同月比 2.8 % 増)
所定内労働時間	149.3 時間	(前年同月比 1.9 % 増)
所定外労働時間	11.3 時間	(前年同月比 15.3 % 増)

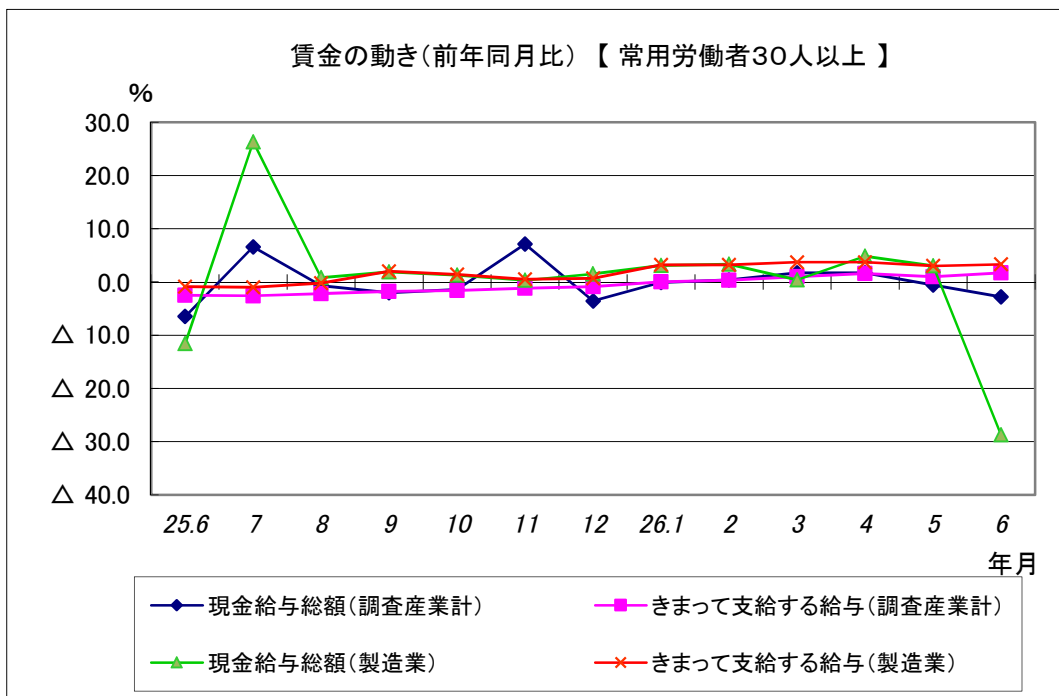
(3) 雇用の動き

調査期間末日現在の常用労働者数

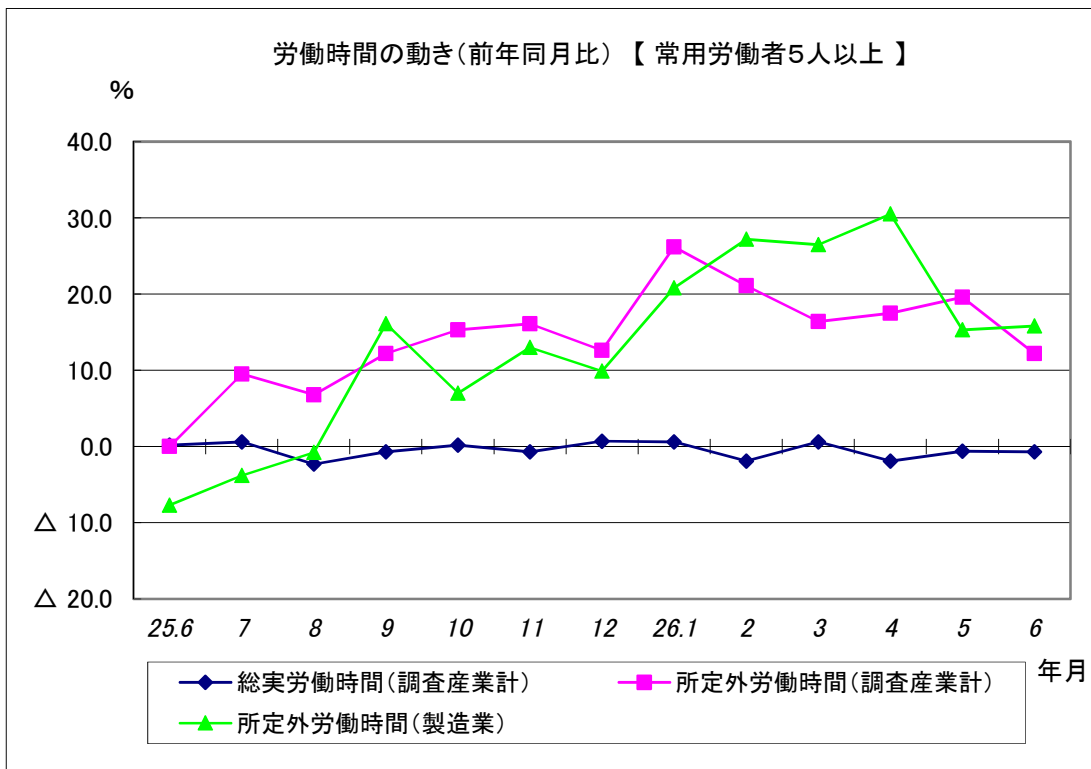
常用労働者数	118,499 人	(前年同月比 0.2 % 増)
--------	-----------	-----------------



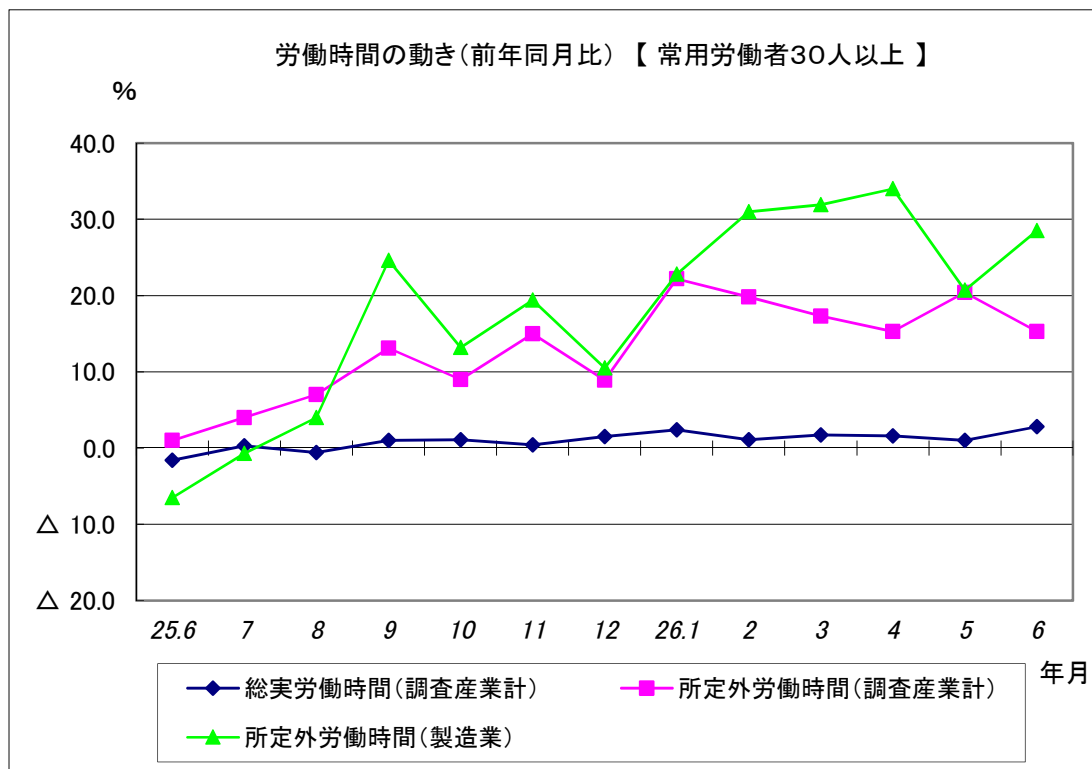
現金給与総額は、調査産業計で前年同月比2.2%減と3か月連続減となった。
 うち製造業では、前年同月比29.3%減となった。
 きまって支給する給与は、調査産業計で前年同月比0.7%増と4か月連続増となった。
 うち製造業では、前年同月比0.4%増と11か月連続増となった。



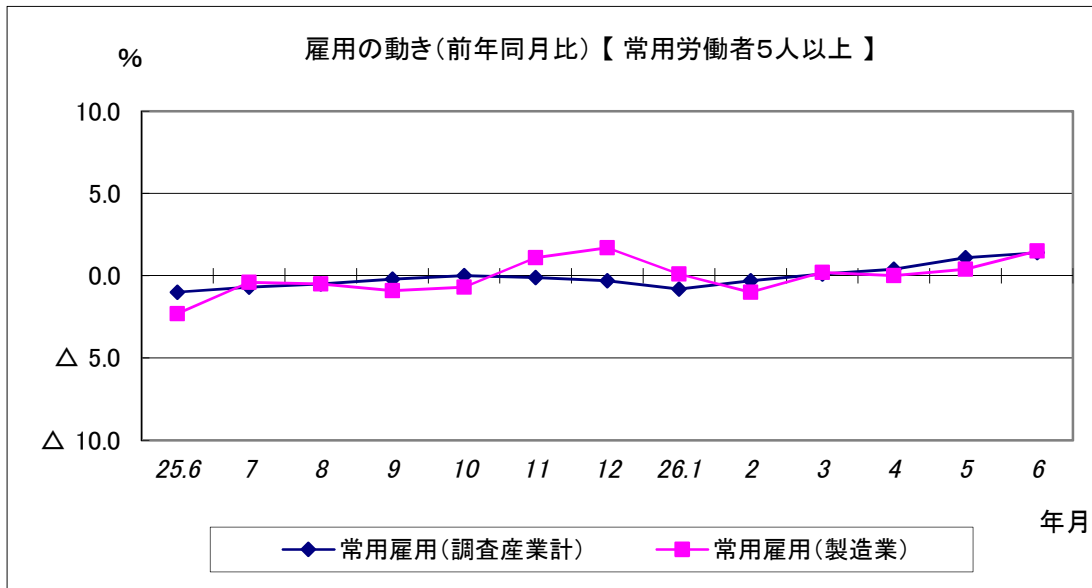
現金給与総額は、調査産業計で前年同月比2.8%減と2か月連続減となった。
 うち製造業では、前年同月比28.7%減となった。
 きまって支給する給与は、調査産業計で前年同月比1.7%増と5か月連続増となった。
 うち製造業では、前年同月比3.3%増と10か月連続増となった。



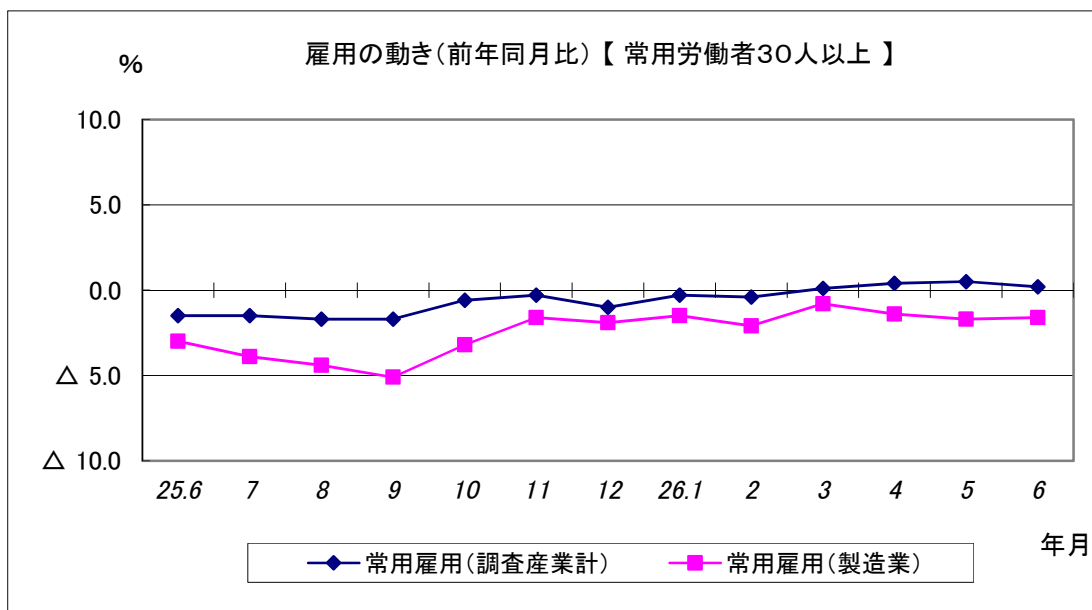
総実労働時間は、調査産業計で前年同月比0.7%減と3か月連続減となった。
 所定外労働時間は、調査産業計で前年同月比12.2%増と12か月連続増となった。
 うち製造業では、前年同月比15.8%増と10か月連続増となった。



総実労働時間は、調査産業計で前年同月比2.8%増と10か月連続増となった。
 所定外労働時間は、調査産業計で前年同月比15.3%増と13か月連続増となった。
 うち製造業では、前年同月比28.5%増と11か月連続増となった。



常用雇用は、調査産業計では前年同月比1.4%増と4か月連続増となった。
うち製造業では、前年同月比1.5%増と2か月連続増となった。



常用雇用は、調査産業計では前年同月比0.2%増と4か月連続増となった。
うち製造業では、前年同月比1.6%減と30か月連続減となった。