

1 概況（調査産業計）【平成26年5月分】

【 事業所規模 常用労働者5人以上 】

(1) 賃金の動き

常用労働者の1人平均月間現金給与額

現金給与総額	246,390 円	(前年同月比 0.7 % 減)
きまって支給する給与	245,551 円	(前年同月比 0.3 % 増)
所定内給与	229,653 円	(前年同月比 0.5 % 減)

(2) 労働時間の動き

常用労働者の1人平均月間実労働時間

総実労働時間	149.2 時間	(前年同月比 0.6 % 減)
所定内労働時間	140.7 時間	(前年同月比 1.7 % 減)
所定外労働時間	8.5 時間	(前年同月比 19.6 % 増)

(3) 雇用の動き

調査期間末日現在の常用労働者数

常用労働者数	224,664 人	(前年同月比 1.1 % 増)
--------	-----------	-----------------

【 事業所規模 常用労働者30人以上 】

(1) 賃金の動き

常用労働者の1人平均月間現金給与額

現金給与総額	267,961 円	(前年同月比 0.6 % 減)
きまって支給する給与	267,222 円	(前年同月比 1.0 % 増)
所定内給与	243,052 円	(前年同月比 0.1 % 減)

(2) 労働時間の動き

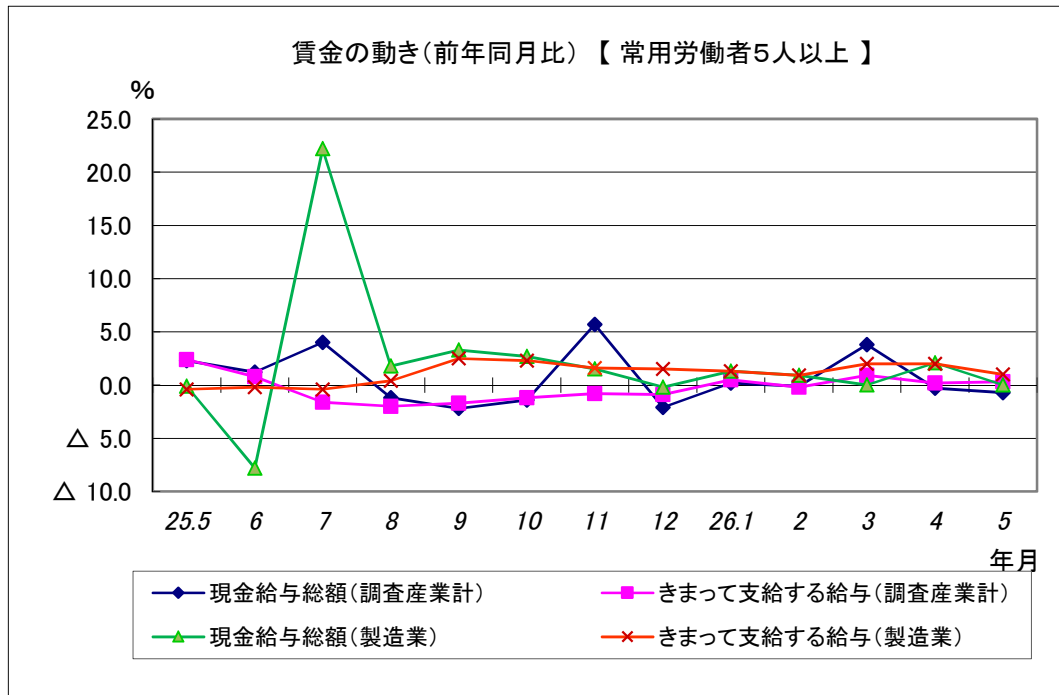
常用労働者の1人平均月間実労働時間

総実労働時間	154.4 時間	(前年同月比 1.0 % 増)
所定内労働時間	142.6 時間	(前年同月比 0.3 % 減)
所定外労働時間	11.8 時間	(前年同月比 20.4 % 増)

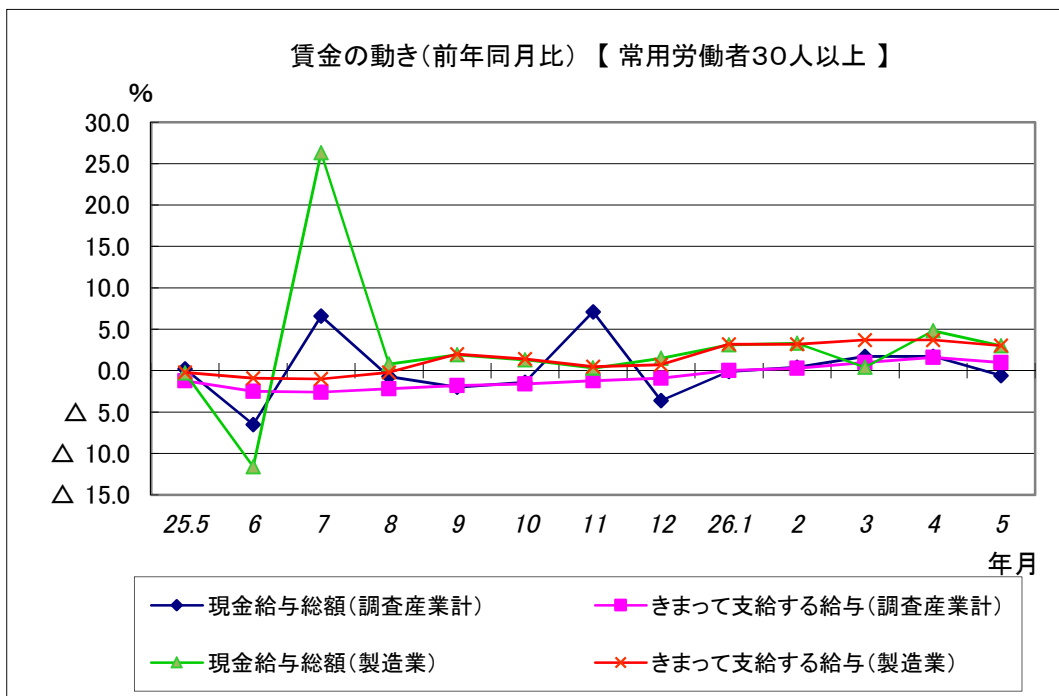
(3) 雇用の動き

調査期間末日現在の常用労働者数

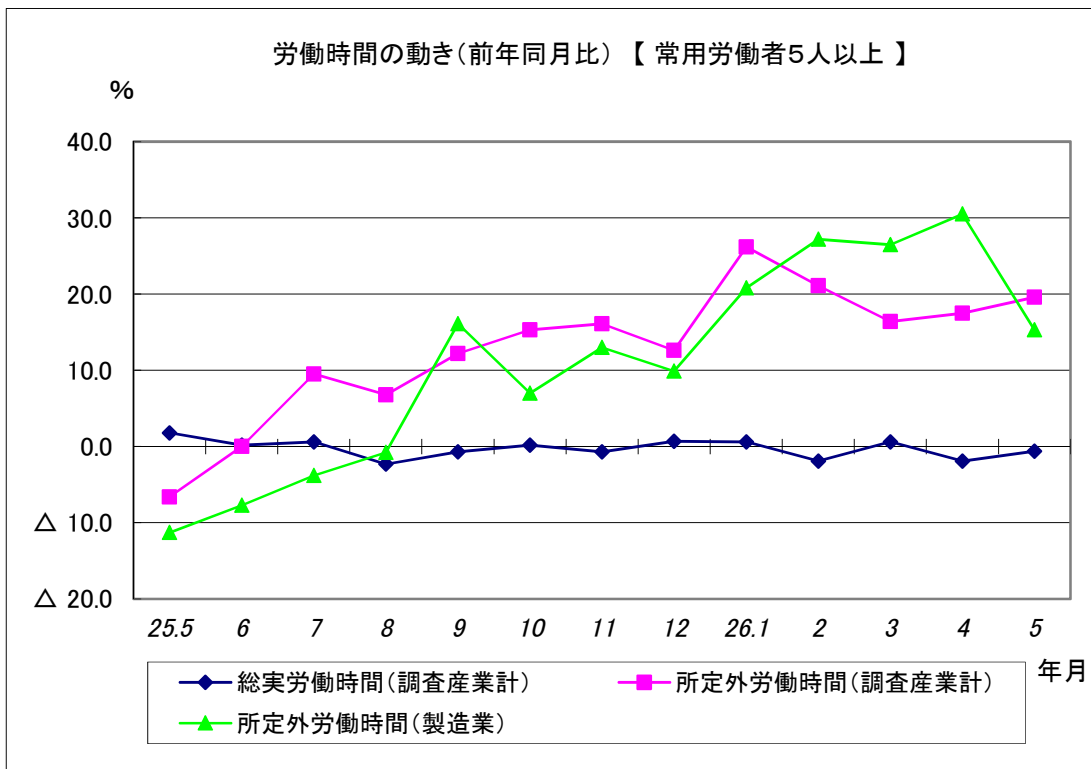
常用労働者数	118,724 人	(前年同月比 0.5 % 増)
--------	-----------	-----------------



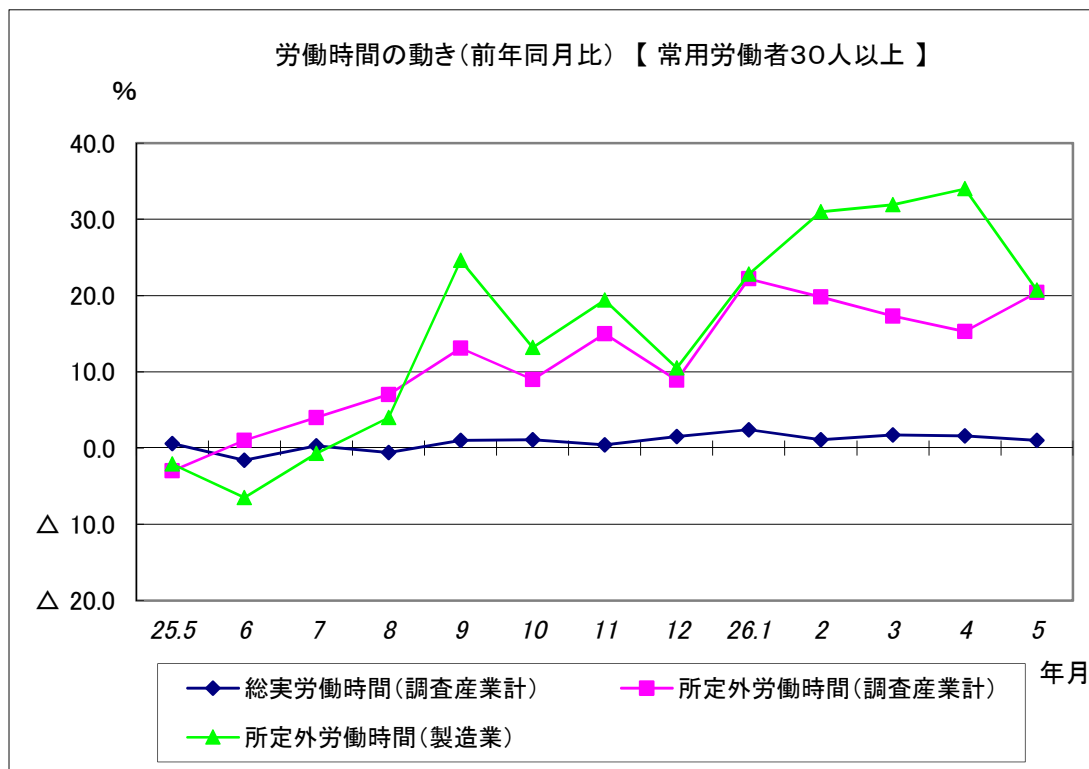
現金給与総額は、調査産業計で前年同月比0.7%減と2か月連続減となった。
 うち製造業では、前年同月比0.0%となった。
 きまって支給する給与は、調査産業計で前年同月比0.3%増と3か月連続増となった。
 うち製造業では、前年同月比1.0%増と10か月連続増となった。



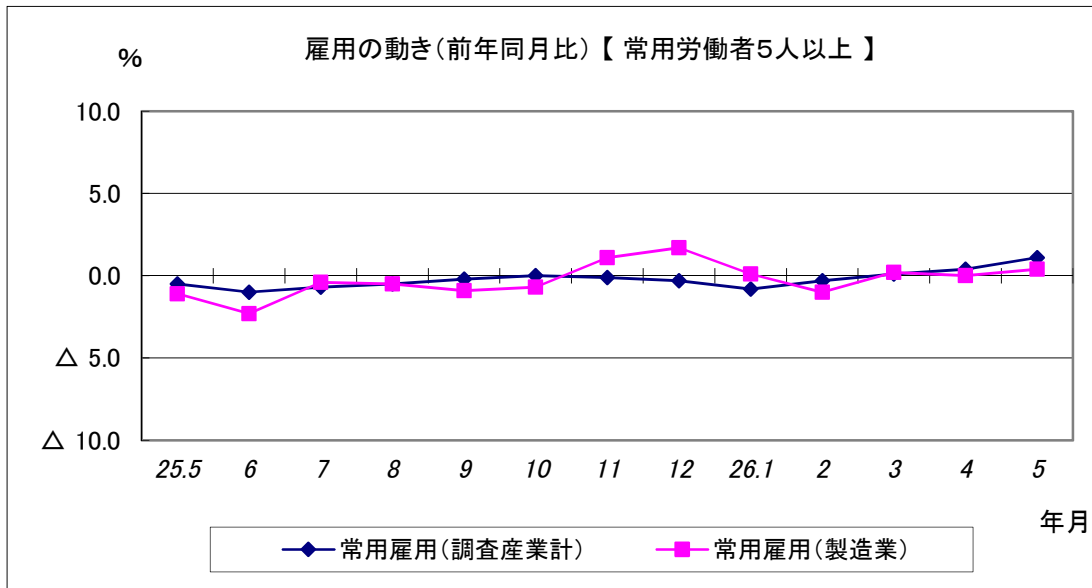
現金給与総額は、調査産業計で前年同月比0.6%減となった。
 うち製造業では、前年同月比3.0%増と11か月連続増となった。
 きまって支給する給与は、調査産業計で前年同月比1.0%増と4か月連続増となった。
 うち製造業では、前年同月比3.0%増と9か月連続増となった。



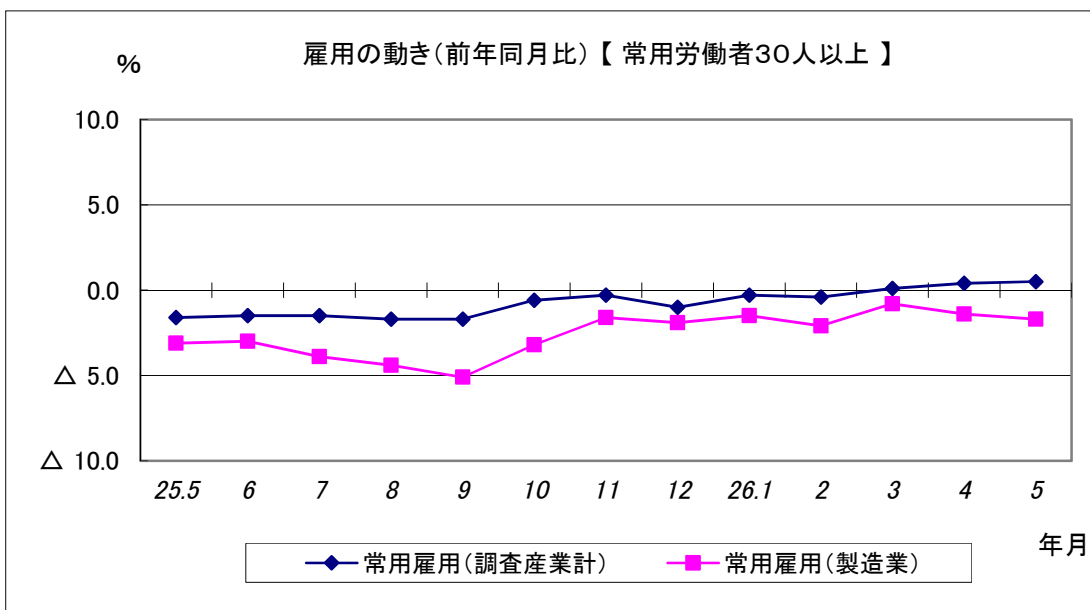
総実労働時間は、調査産業計で前年同月比0.6%減と2か月連続減となった。
 所定外労働時間は、調査産業計で前年同月比19.6%増と11か月連続増となった。
 うち製造業では、前年同月比15.3%増と9か月連続増となった。



総実労働時間は、調査産業計で前年同月比1.0%増と9か月連続増となった。
 所定外労働時間は、調査産業計で前年同月比20.4%増と12か月連続増となった。
 うち製造業では、前年同月比20.7%増と10か月連続増となった。



常用雇用は、調査産業計では前年同月比1.1%増と3か月連続増となった。
うち製造業では、前年同月比0.4%増となった。



常用雇用は、調査産業計では前年同月比0.5%増と3か月連続増となった。
うち製造業では、前年同月比1.7%減と29か月連続減となった。