

1 概況（調査産業計）【平成26年4月分】

【 事業所規模 常用労働者5人以上 】

(1) 賃金の動き

常用労働者の1人平均月間現金給与額

現金給与総額	251,640 円	(前年同月比 0.3 % 減)
きまって支給する給与	249,283 円	(前年同月比 0.2 % 増)
所定内給与	232,369 円	(前年同月比 0.5 % 減)

(2) 労働時間の動き

常用労働者の1人平均月間実労働時間

総実労働時間	156.1 時間	(前年同月比 1.9 % 減)
所定内労働時間	146.7 時間	(前年同月比 2.8 % 減)
所定外労働時間	9.4 時間	(前年同月比 17.5 % 増)

(3) 雇用の動き

調査期間末日現在の常用労働者数

常用労働者数	223,824 人	(前年同月比 0.4 % 増)
--------	-----------	-----------------

【 事業所規模 常用労働者30人以上 】

(1) 賃金の動き

常用労働者の1人平均月間現金給与額

現金給与総額	277,102 円	(前年同月比 1.7 % 増)
きまって支給する給与	273,738 円	(前年同月比 1.6 % 増)
所定内給与	247,710 円	(前年同月比 0.6 % 増)

(2) 労働時間の動き

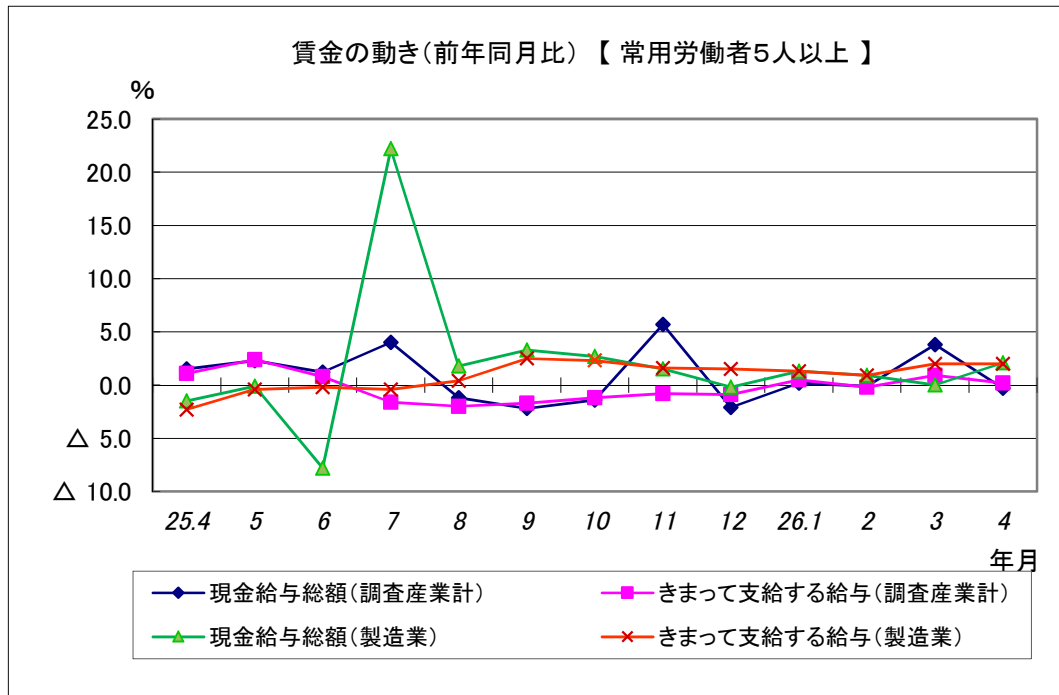
常用労働者の1人平均月間実労働時間

総実労働時間	163.0 時間	(前年同月比 1.6 % 増)
所定内労働時間	150.2 時間	(前年同月比 0.6 % 増)
所定外労働時間	12.8 時間	(前年同月比 15.3 % 増)

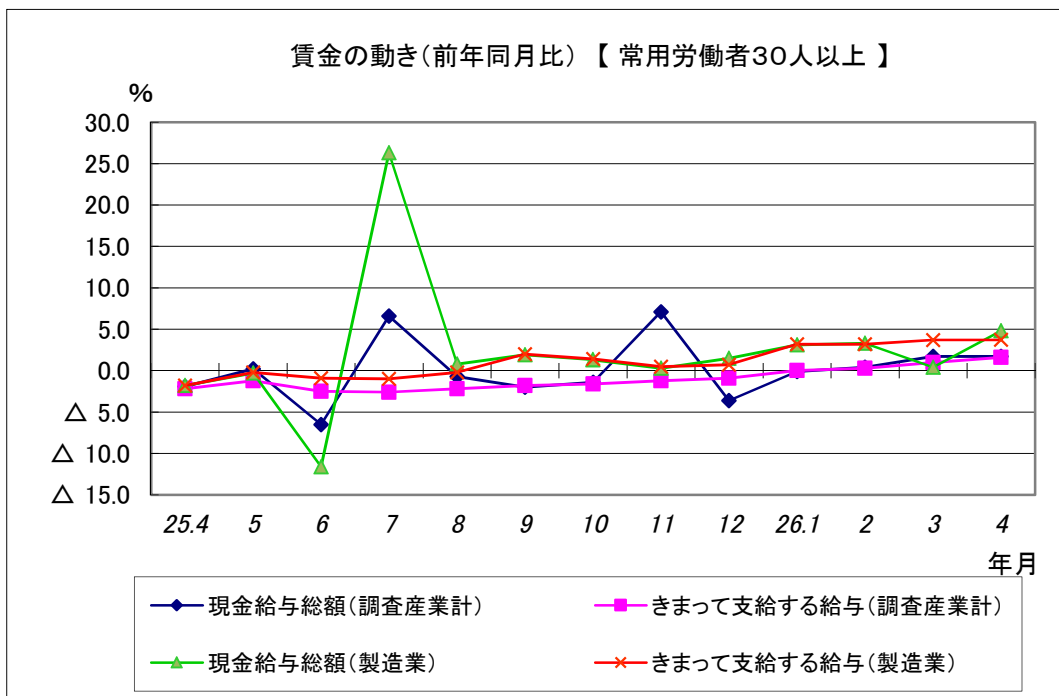
(3) 雇用の動き

調査期間末日現在の常用労働者数

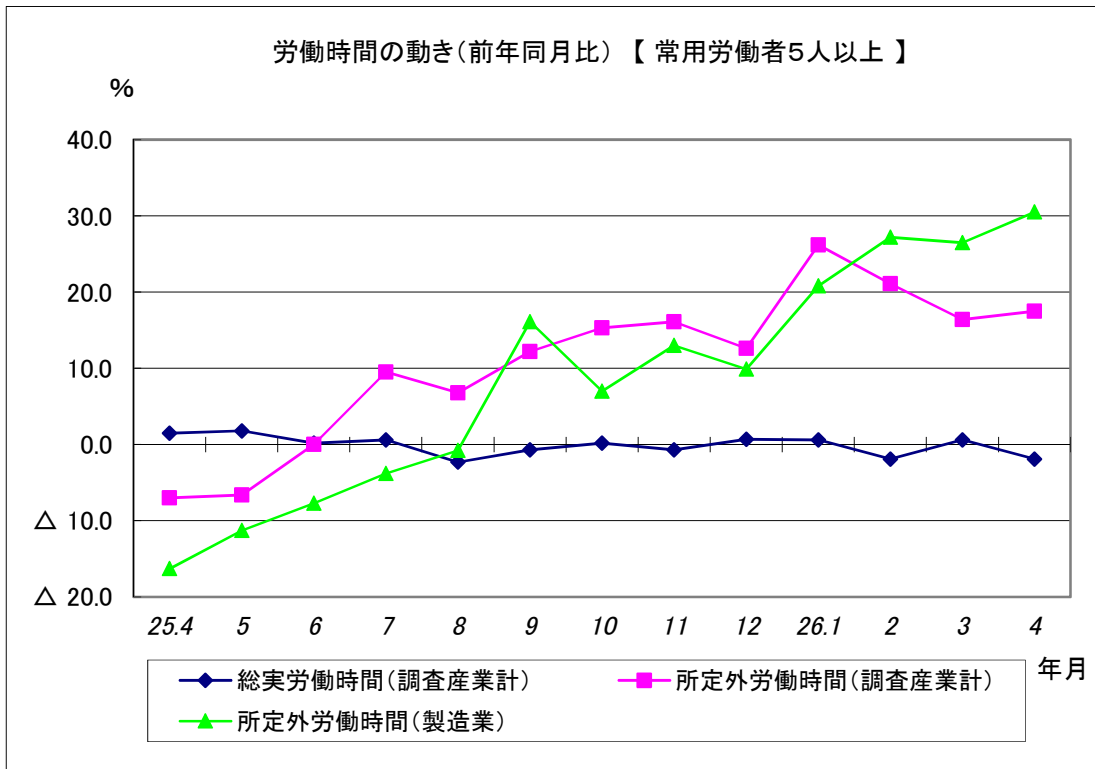
常用労働者数	118,909 人	(前年同月比 0.4 % 増)
--------	-----------	-----------------



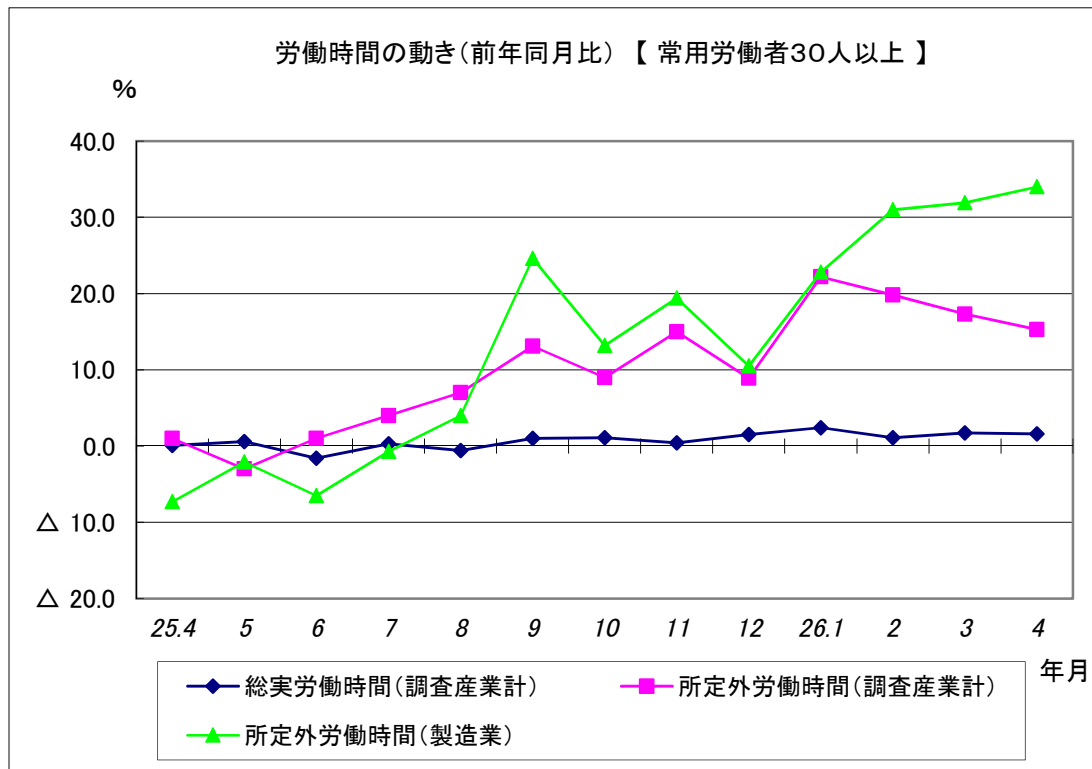
現金給与総額は、調査産業計で前年同月比0.3%減となった。
 うち製造業では、前年同月比2.1%増となった。
 きまって支給する給与は、調査産業計で前年同月比0.2%増と2か月連続増となった。
 うち製造業では、前年同月比2.0%増と9か月連続増となった。



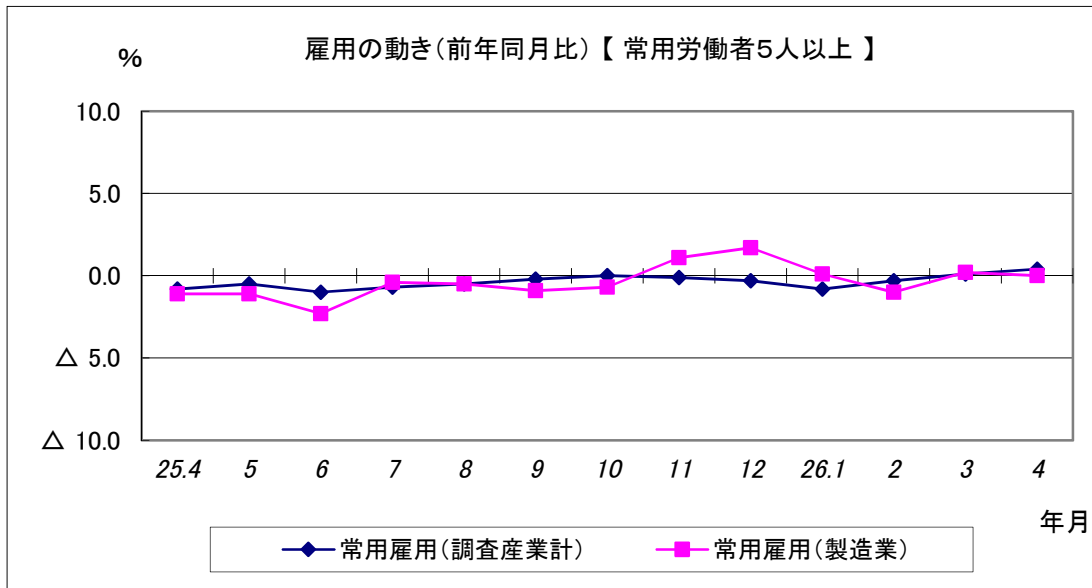
現金給与総額は、調査産業計で前年同月比1.7%増と3か月連続増となった。
 うち製造業では、前年同月比4.8%増と10か月連続増となった。
 きまって支給する給与は、調査産業計で前年同月比1.6%増と3か月連続増となった。
 うち製造業では、前年同月比3.7%増と8か月連続増となった。



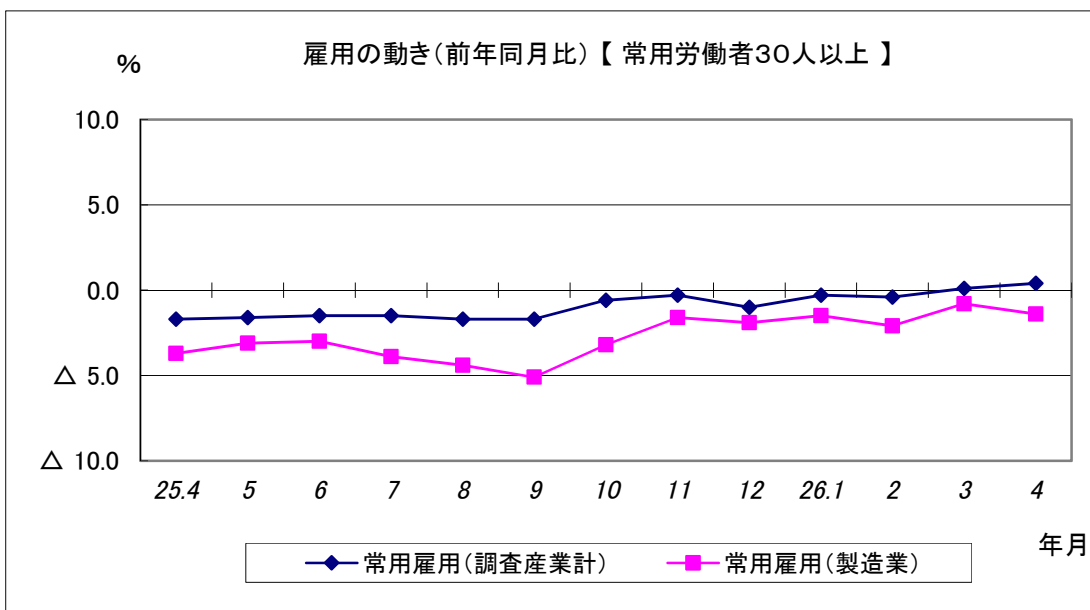
総実労働時間は、調査産業計で前年同月比1.9%減となった。
 所定外労働時間は、調査産業計で前年同月比17.5%増と10か月連続増となった。
 うち製造業では、前年同月比30.5%増と8か月連続増となった。



総実労働時間は、調査産業計で前年同月比1.6%増と8か月連続増となった。
 所定外労働時間は、調査産業計で前年同月比15.3%増と11か月連続増となった。
 うち製造業では、前年同月比34.0%増と9か月連続増となった。



常用雇用は、調査産業計では前年同月比0.4%増と2か月連続増となった。
うち製造業では、前年同月比0.0%となった。



常用雇用は、調査産業計では前年同月比0.4%増と2か月連続増となった。
うち製造業では、前年同月比1.4%減と28か月連続減となった。