

1 概況（調査産業計）【平成28年11月分】

【 事業所規模 常用労働者5人以上 】

(1) 賃金の動き

常用労働者の1人平均月間現金給与額

現金給与総額	249,820 円	(前年同月比 5.4 % 減)
きまって支給する給与	244,164 円	(前年同月比 0.8 % 増)
所定内給与	228,487 円	(前年同月比 1.1 % 増)

(2) 労働時間の動き

常用労働者の1人平均月間実労働時間

総実労働時間	153.4 時間	(前年同月比 1.2 % 増)
所定内労働時間	143.1 時間	(前年同月比 1.6 % 増)
所定外労働時間	10.3 時間	(前年同月比 3.7 % 減)

(3) 雇用の動き

調査期間末日現在の常用労働者数

常用労働者数	229,001 人	(前年同月比 0.7 % 増)
--------	-----------	-----------------

【 事業所規模 常用労働者30人以上 】

(1) 賃金の動き

常用労働者の1人平均月間現金給与額

現金給与総額	274,905 円	(前年同月比 2.9 % 減)
きまって支給する給与	266,533 円	(前年同月比 0.8 % 増)
所定内給与	246,130 円	(前年同月比 0.8 % 増)

(2) 労働時間の動き

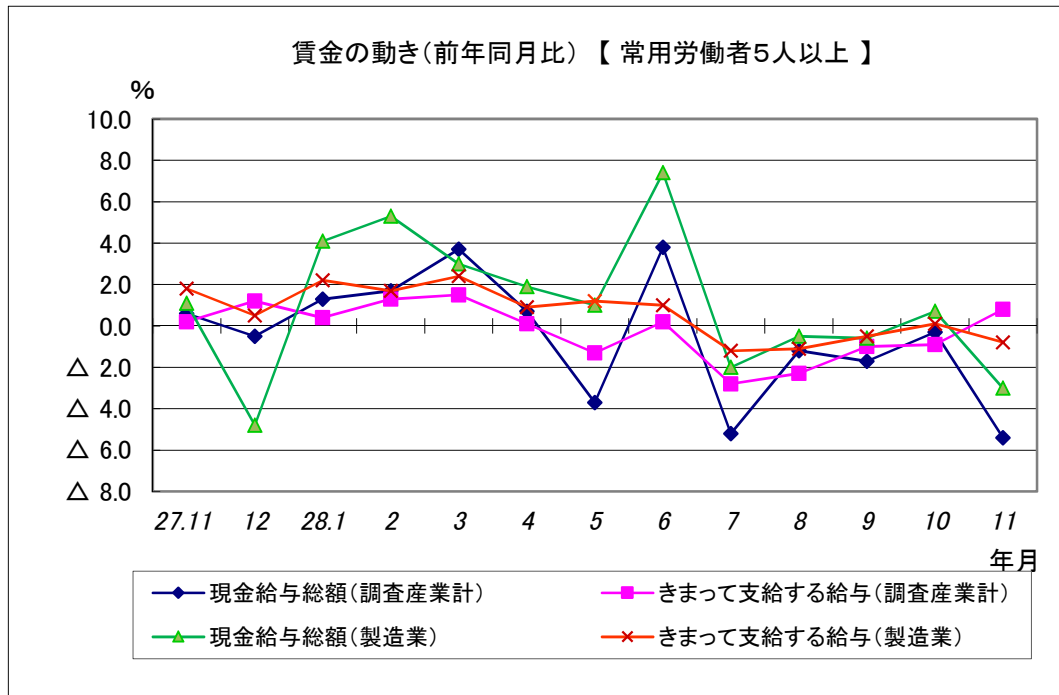
常用労働者の1人平均月間実労働時間

総実労働時間	159.0 時間	(前年同月比 0.4 % 減)
所定内労働時間	145.2 時間	(前年同月比 0.8 % 減)
所定外労働時間	13.8 時間	(前年同月比 3.8 % 増)

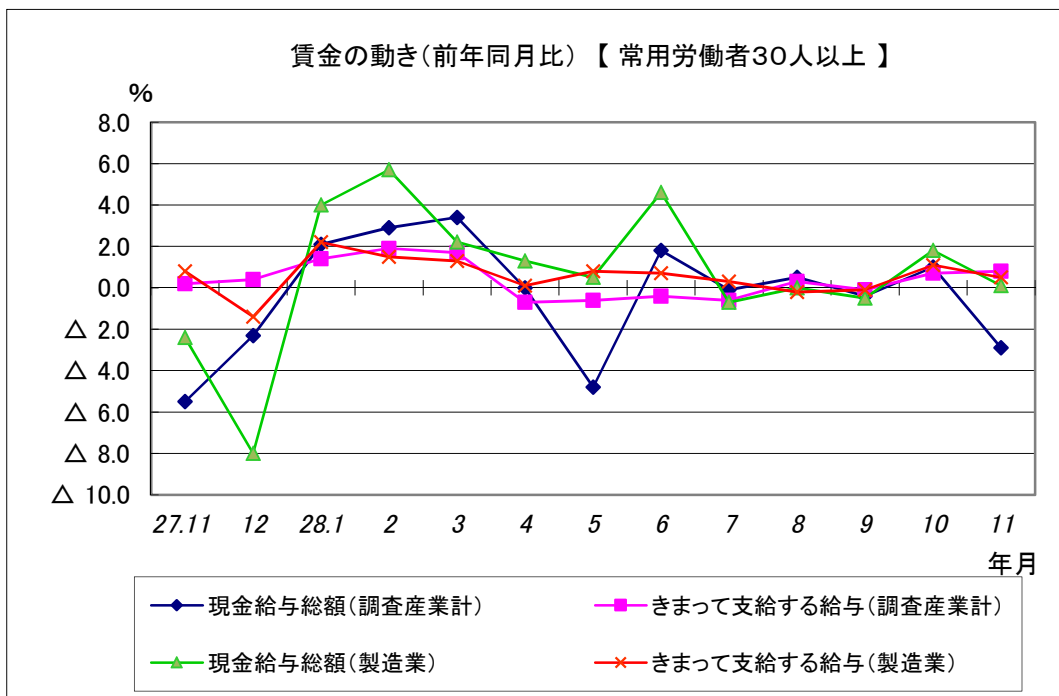
(3) 雇用の動き

調査期間末日現在の常用労働者数

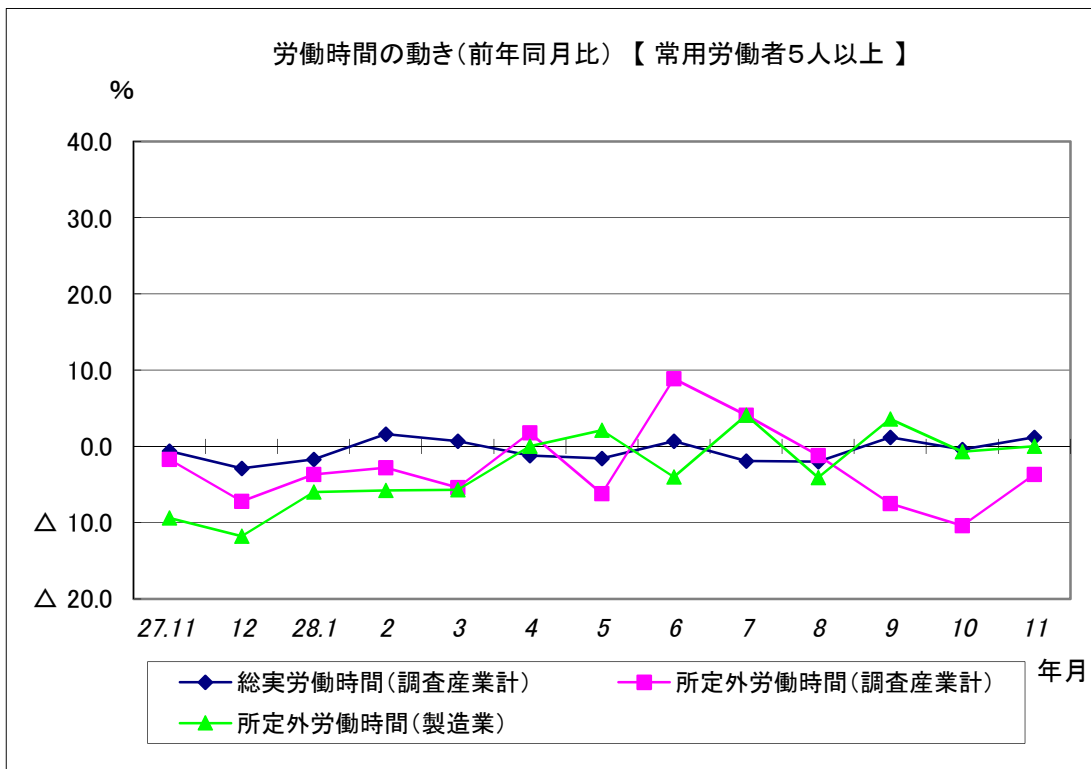
常用労働者数	117,618 人	(前年同月比 0.4 % 増)
--------	-----------	-----------------



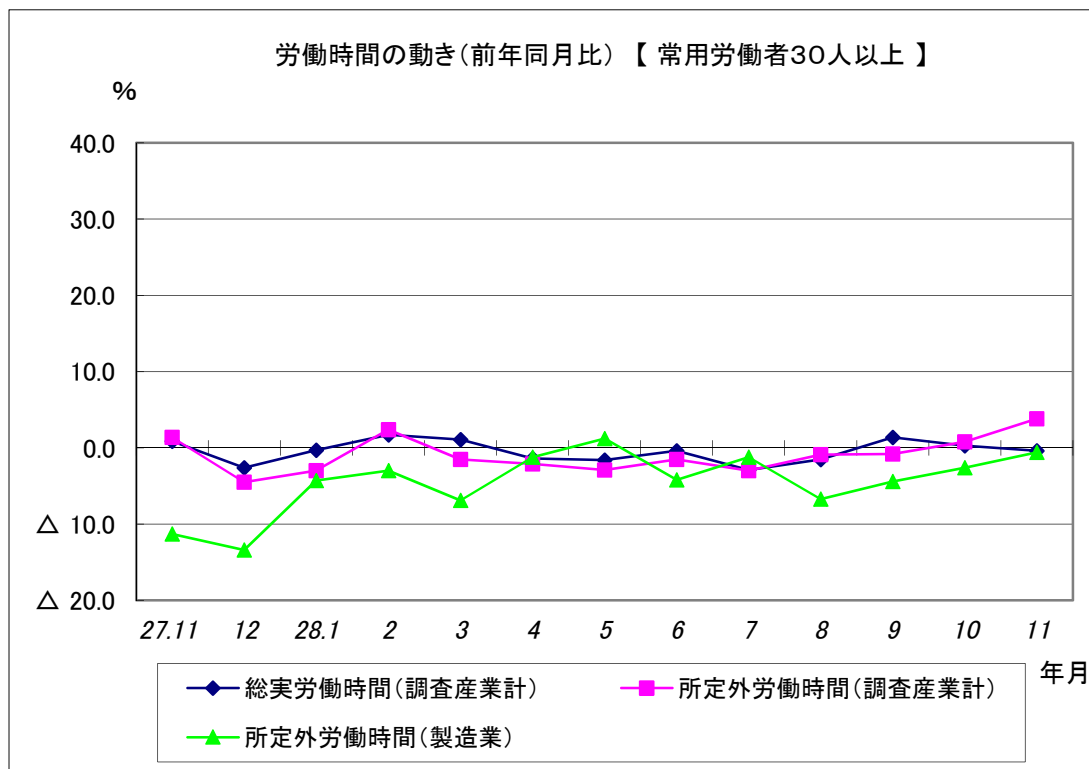
現金給与総額は、調査産業計で前年同月比5.4%減と5か月連続減となった。
 うち製造業では、前年同月比3.0%減となった。
 きまって支給する給与は、調査産業計で前年同月比0.8%増となった。
 うち製造業では、前年同月比0.8%減となった。



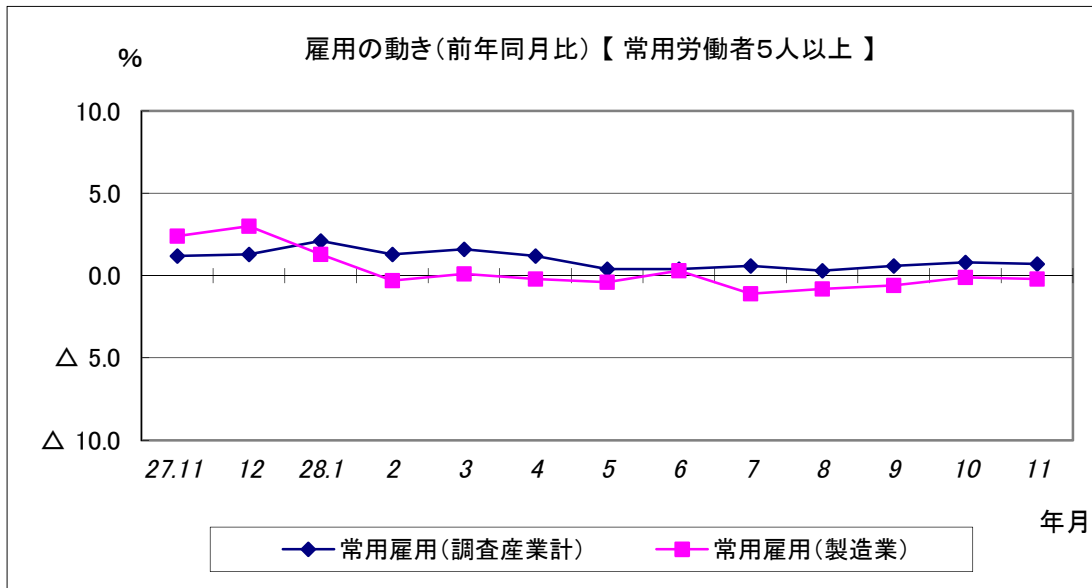
現金給与総額は、調査産業計で前年同月比2.9%減となった。
 うち製造業では、前年同月比0.1%増と2か月連続増となった。
 きまって支給する給与は、調査産業計で前年同月比0.8%増と2か月連続増となった。
 うち製造業では、前年同月比0.5%増と2か月連続増となった。



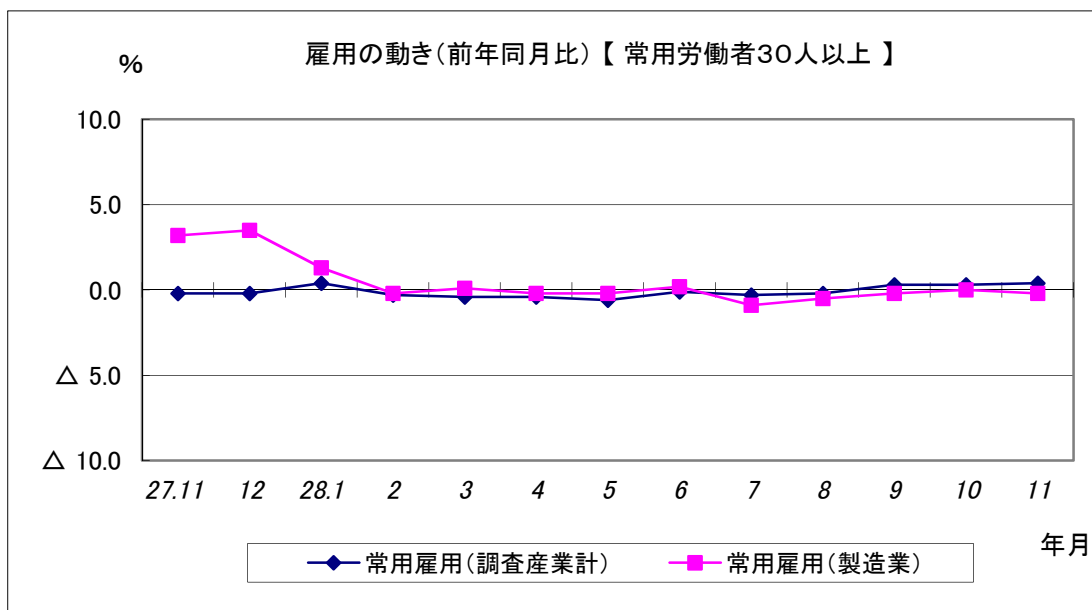
総実労働時間は、調査産業計で前年同月比1.2%増となった。
 所定外労働時間は、調査産業計で前年同月比3.7%減と4か月連続減となった。
 うち製造業では、前年同月比0.0%となった。



総実労働時間は、調査産業計で前年同月比0.4%減となった。
 所定外労働時間は、調査産業計で前年同月比3.8%増と2か月連続増となった。
 うち製造業では、前年同月比0.6%減と6か月連続減となった。



常用雇用は、調査産業計では前年同月比0.7%増と33か月連続増となった。
うち製造業では、前年同月比0.2%減と5か月連続減となった。



常用雇用は、調査産業計では前年同月比0.4%増と3か月連続増となった。
うち製造業では、前年同月比0.2%減となった。