

# 1 概況（調査産業計）【平成28年1月分】

## 【 事業所規模 常用労働者5人以上 】

### (1) 賃金の動き

常用労働者の1人平均月間現金給与額

|            |           |                 |
|------------|-----------|-----------------|
| 現金給与総額     | 249,063 円 | (前年同月比 1.3 % 増) |
| きまって支給する給与 | 245,711 円 | (前年同月比 0.4 % 増) |
| 所定内給与      | 229,651 円 | (前年同月比 1.0 % 増) |

### (2) 労働時間の動き

常用労働者の1人平均月間実労働時間

|         |          |                 |
|---------|----------|-----------------|
| 総実労働時間  | 142.3 時間 | (前年同月比 1.7 % 減) |
| 所定内労働時間 | 132.0 時間 | (前年同月比 1.6 % 減) |
| 所定外労働時間 | 10.3 時間  | (前年同月比 3.7 % 減) |

### (3) 雇用の動き

調査期間末日現在の常用労働者数

|        |           |                 |
|--------|-----------|-----------------|
| 常用労働者数 | 227,201 人 | (前年同月比 2.1 % 増) |
|--------|-----------|-----------------|

## 【 事業所規模 常用労働者30人以上 】

### (1) 賃金の動き

常用労働者の1人平均月間現金給与額

|            |           |                 |
|------------|-----------|-----------------|
| 現金給与総額     | 269,457 円 | (前年同月比 2.1 % 増) |
| きまって支給する給与 | 265,992 円 | (前年同月比 1.4 % 増) |
| 所定内給与      | 246,174 円 | (前年同月比 2.1 % 増) |

### (2) 労働時間の動き

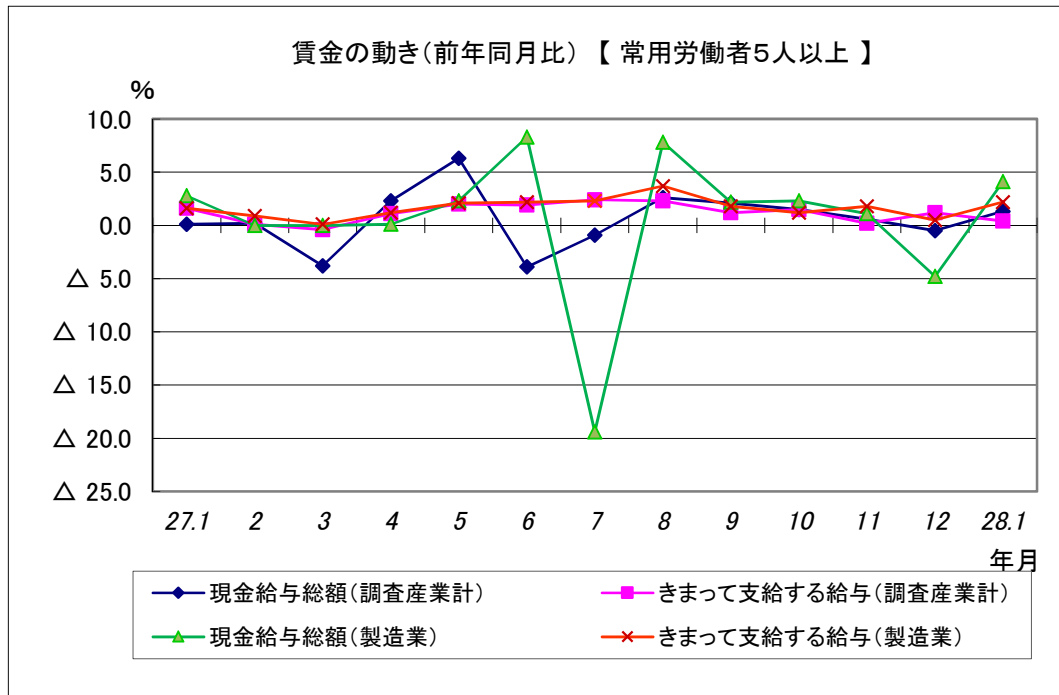
常用労働者の1人平均月間実労働時間

|         |          |                 |
|---------|----------|-----------------|
| 総実労働時間  | 148.7 時間 | (前年同月比 0.3 % 減) |
| 所定内労働時間 | 135.8 時間 | (前年同月比 0.0 % )  |
| 所定外労働時間 | 12.9 時間  | (前年同月比 3.0 % 減) |

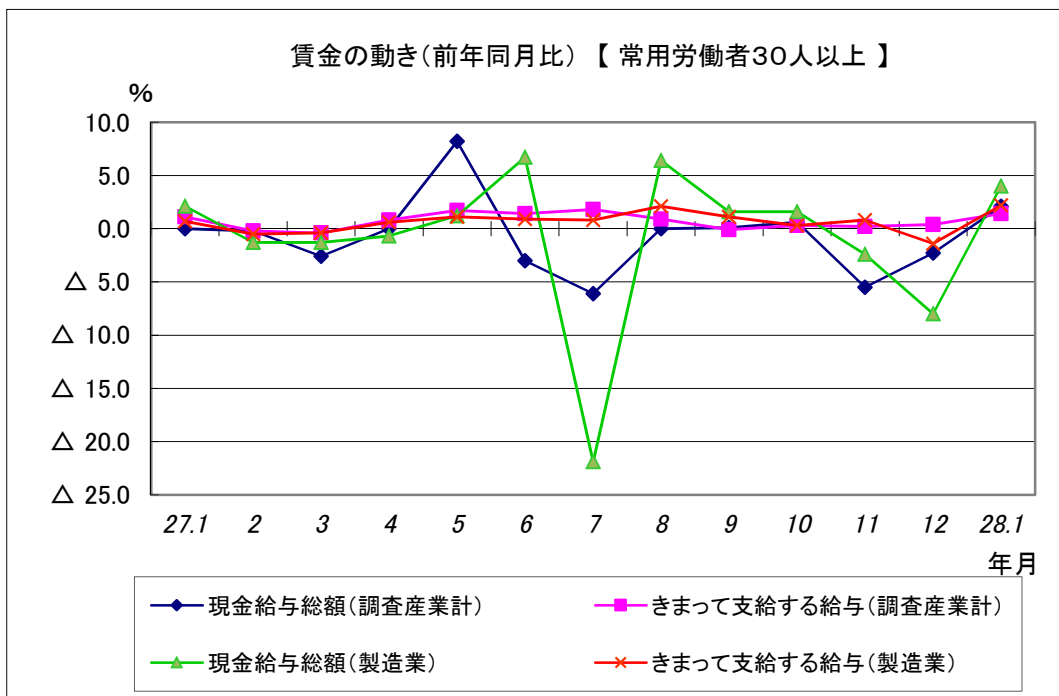
### (3) 雇用の動き

調査期間末日現在の常用労働者数

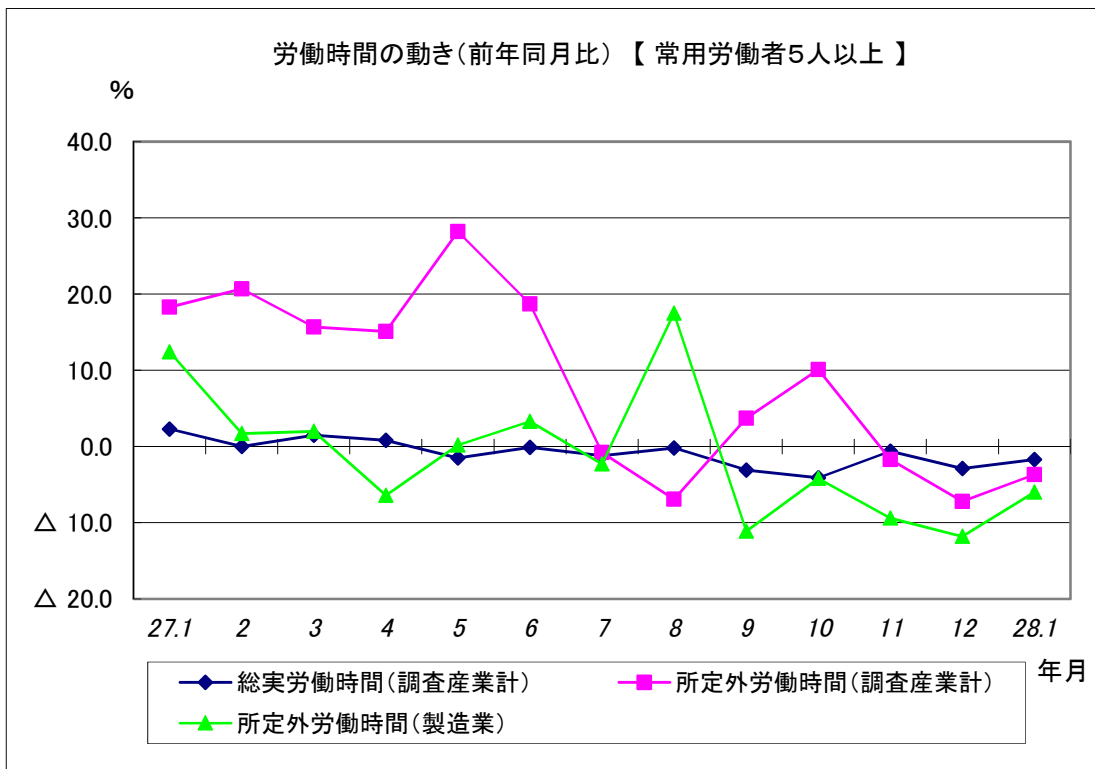
|        |           |                 |
|--------|-----------|-----------------|
| 常用労働者数 | 116,256 人 | (前年同月比 0.4 % 増) |
|--------|-----------|-----------------|



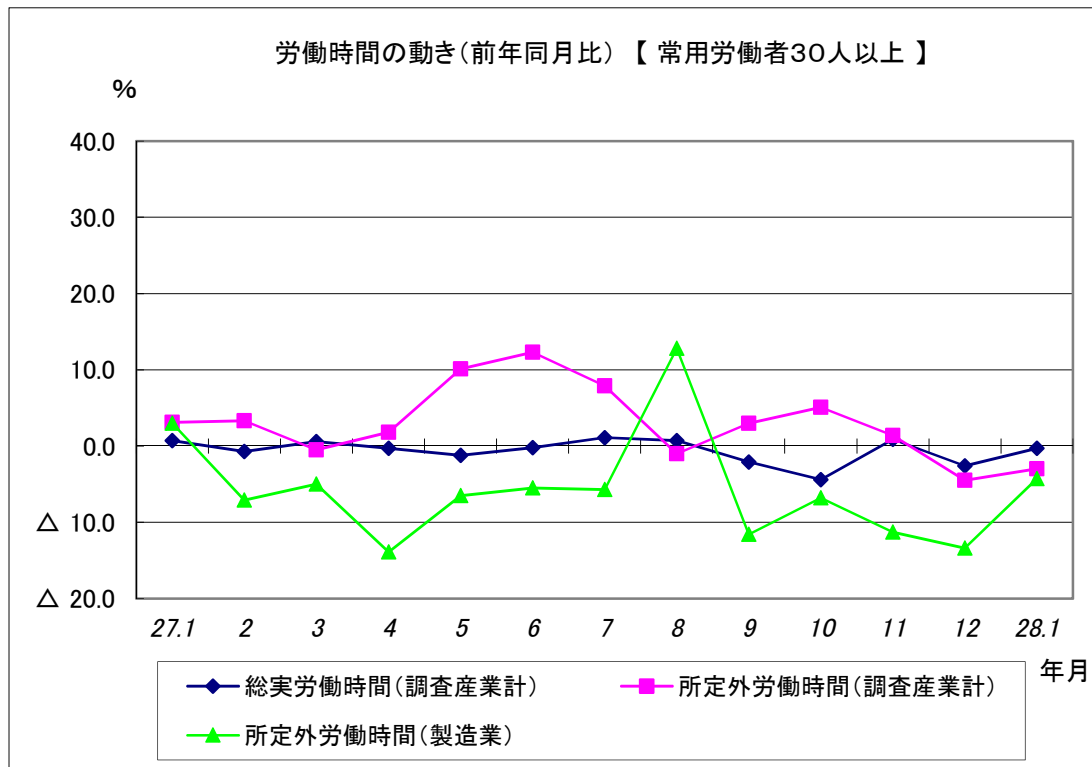
現金給与総額は、調査産業計で前年同月比1.3%増となった。  
 うち製造業では、前年同月比4.1%増となった。  
 きまって支給する給与は、調査産業計で前年同月比0.4%増と10か月連続増となった。  
 うち製造業では、前年同月比2.2%増と14か月連続増となった。



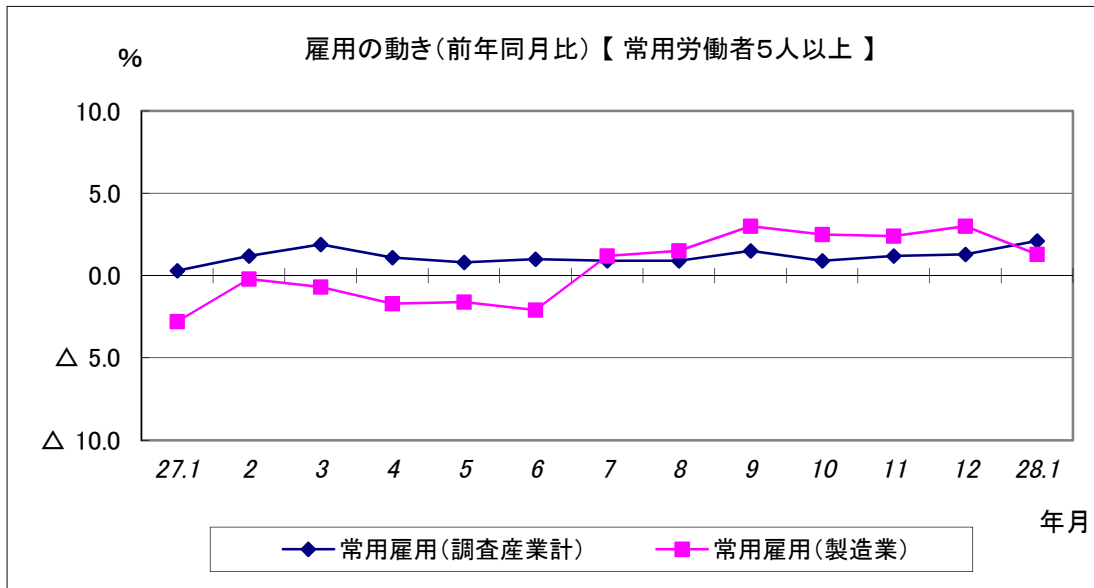
現金給与総額は、調査産業計で前年同月比2.1%増となった。  
 うち製造業では、前年同月比4.0%増となった。  
 きまって支給する給与は、調査産業計で前年同月比1.4%増と4か月連続増となった。  
 うち製造業では、前年同月比2.2%増となった。



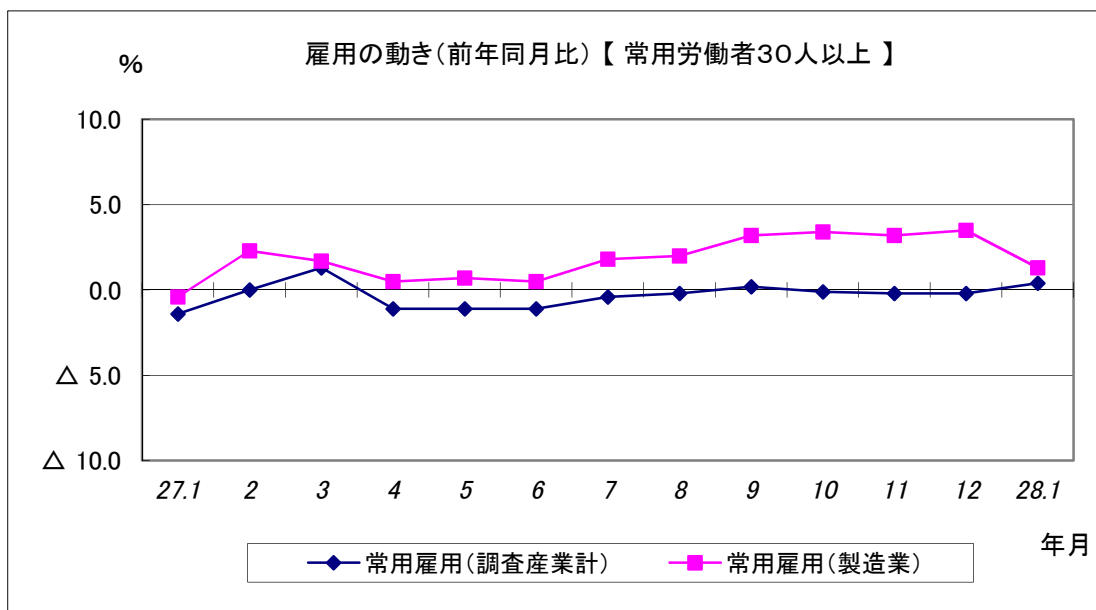
総実労働時間は、調査産業計で前年同月比1.7%減と9か月連続減となった。  
 所定外労働時間は、調査産業計で前年同月比3.7%減と3か月連続減となった。  
 うち製造業では、前年同月比6.0%減と5か月連続減となった。



総実労働時間は、調査産業計で前年同月比0.3%減と2か月連続減となった。  
 所定外労働時間は、調査産業計で前年同月比3.0%減と2か月連続減となった。  
 うち製造業では、前年同月比4.3%減と5か月連続減となった。



常用雇用は、調査産業計では前年同月比2.1%増と23か月連続増となった。  
うち製造業では、前年同月比1.3%増と7か月連続増となった。



常用雇用は、調査産業計では前年同月比0.4%増となった。  
うち製造業では、前年同月比1.3%増と12か月連続増となった。