

1 概況（調査産業計） 【令和3年12月分】

【 事業所規模 常用労働者5人以上 】

（1）賃金の動き

常用労働者の1人平均月間現金給与額

現金給与総額	553,670 円	(前年同月比 4.4 % 増)
きまって支給する給与	250,406 円	(前年同月比 2.4 % 増)
所定内給与	233,613 円	(前年同月比 2.3 % 増)

（2）労働時間の動き

常用労働者の1人平均月間実労働時間

総実労働時間	143.5 時間	(前年同月比 0.1 % 増)
所定内労働時間	133.7 時間	(前年同月比 0.8 % 減)
所定外労働時間	9.8 時間	(前年同月比 15.3 % 増)

（3）雇用の動き

調査期間末日現在の常用労働者数

常用労働者数	246,032 人	(前年同月比 2.8 % 増)
--------	-----------	-----------------

【 事業所規模 常用労働者30人以上 】

（1）賃金の動き

常用労働者の1人平均月間現金給与額

現金給与総額	693,960 円	(前年同月比 10.4 % 増)
きまって支給する給与	281,066 円	(前年同月比 6.1 % 増)
所定内給与	261,427 円	(前年同月比 6.7 % 増)

（2）労働時間の動き

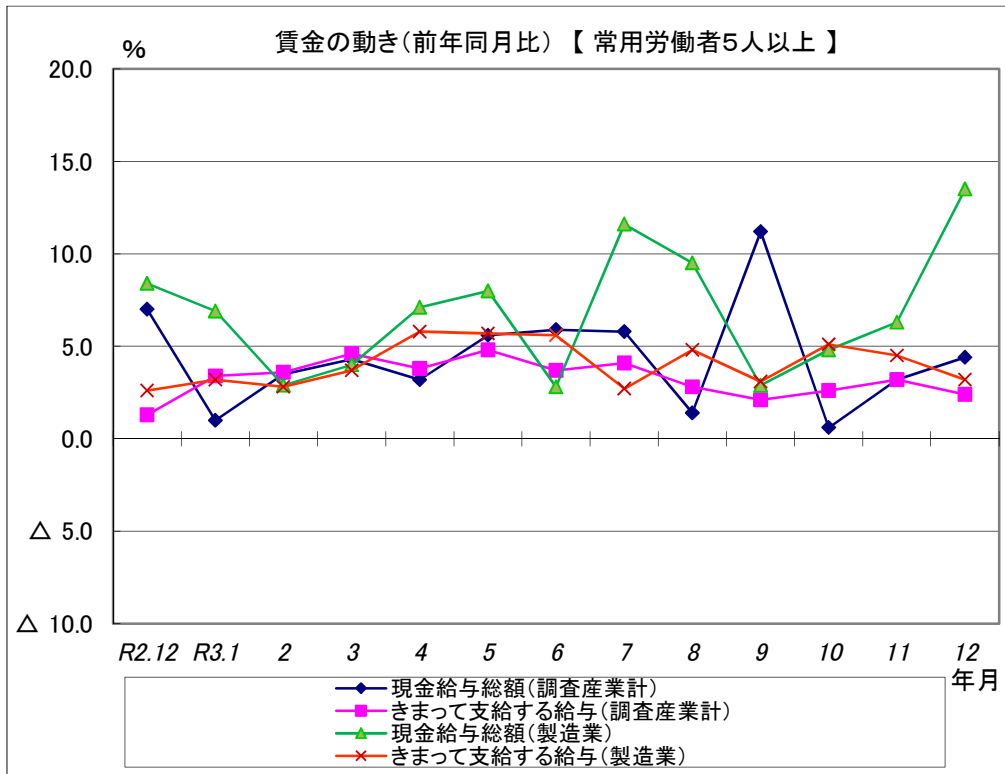
常用労働者の1人平均月間実労働時間

総実労働時間	149.2 時間	(前年同月比 1.0 % 増)
所定内労働時間	138.2 時間	(前年同月比 0.1 % 減)
所定外労働時間	11.0 時間	(前年同月比 14.6 % 増)

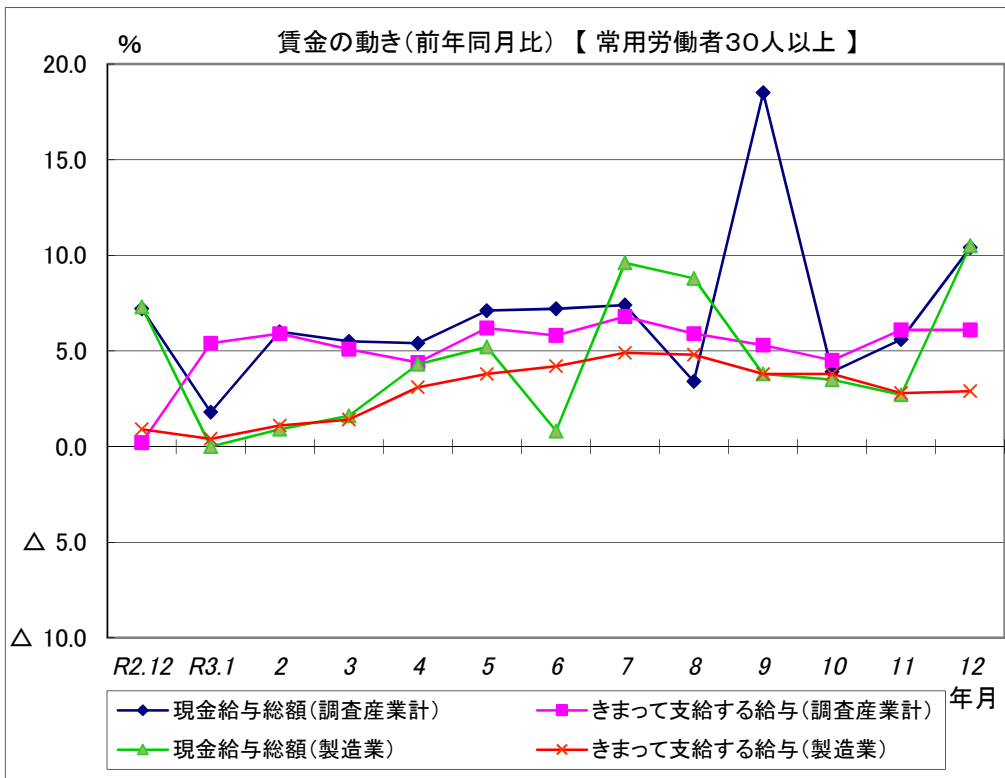
（3）雇用の動き

調査期間末日現在の常用労働者数

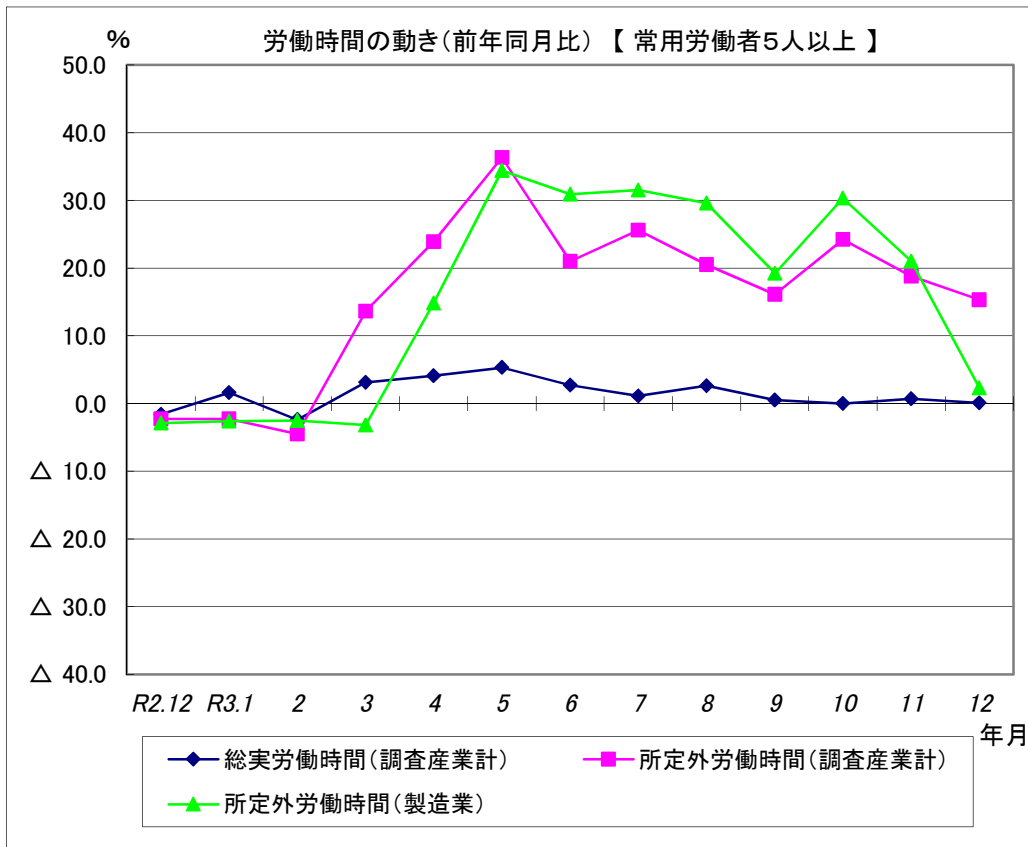
常用労働者数	135,841 人	(前年同月比 6.2 % 増)
--------	-----------	-----------------



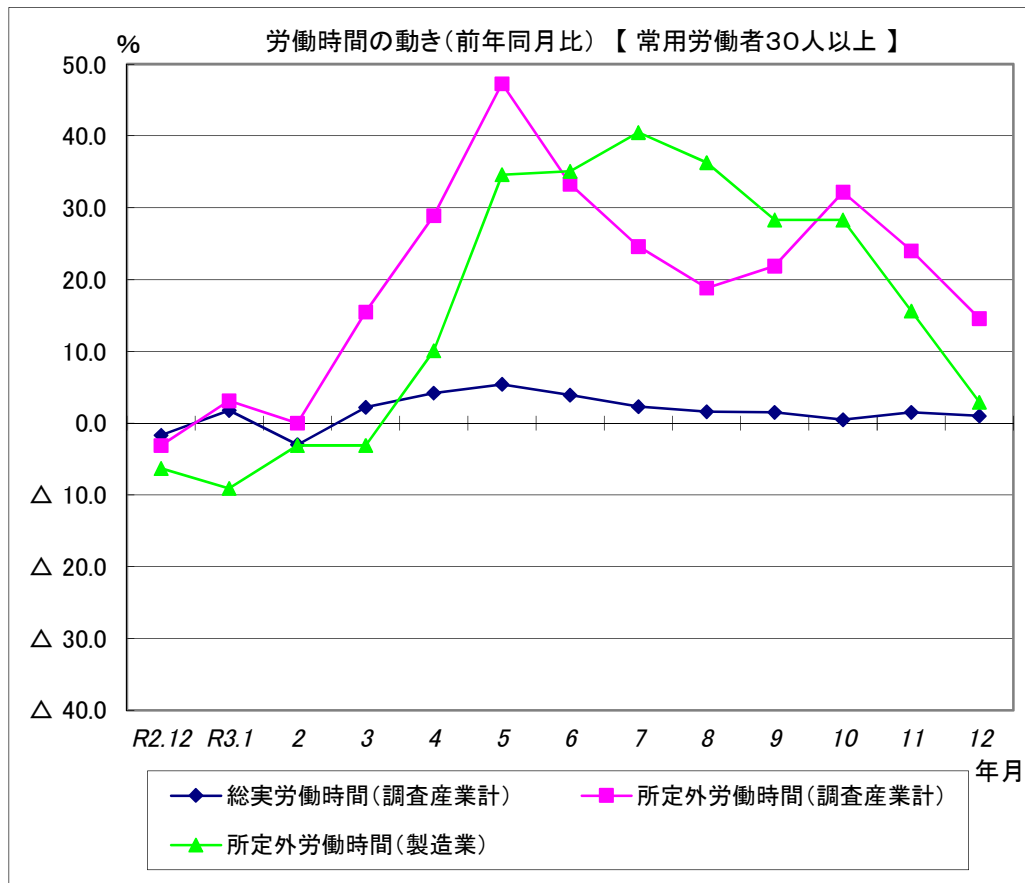
現金給与総額は、調査産業計で前年同月比4.4%増となった。
 うち製造業では、前年同月比13.5%増となった。
 きまって支給する給与は、調査産業計で前年同月比2.4%増となった。
 うち製造業では、前年同月比3.2%増となった。



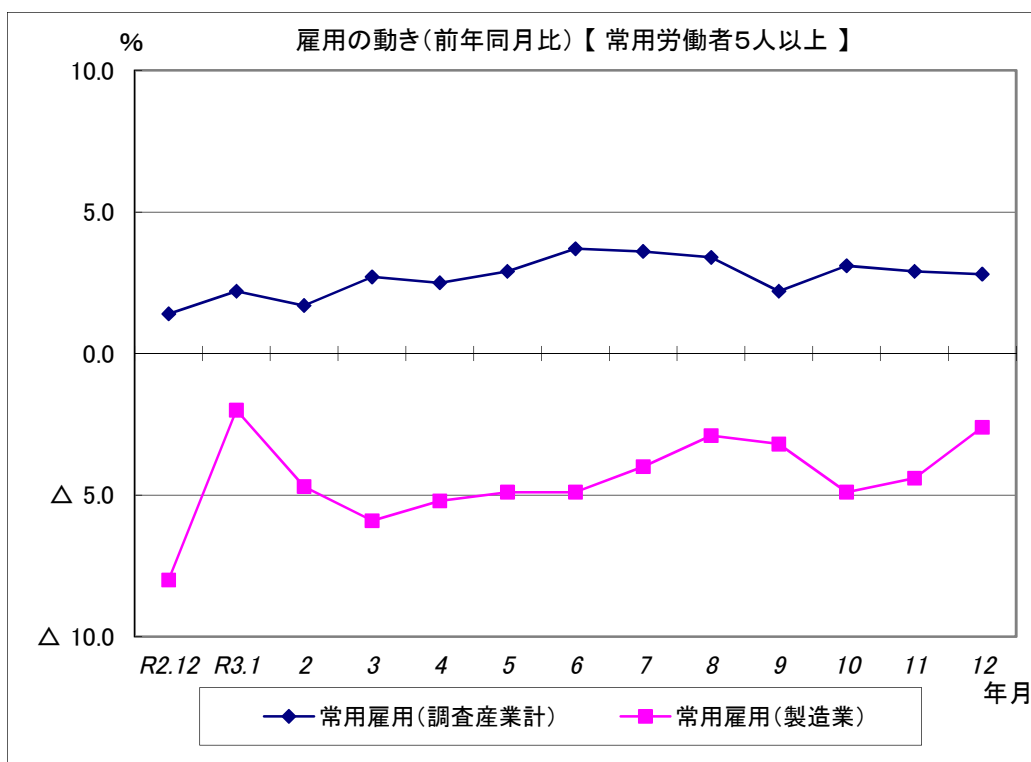
現金給与総額は、調査産業計で前年同月比10.4%増となった。
 うち製造業では、前年同月比10.5%増となった。
 きまって支給する給与は、調査産業計で前年同月比6.1%増となった。
 うち製造業では、前年同月比2.9%増となった。



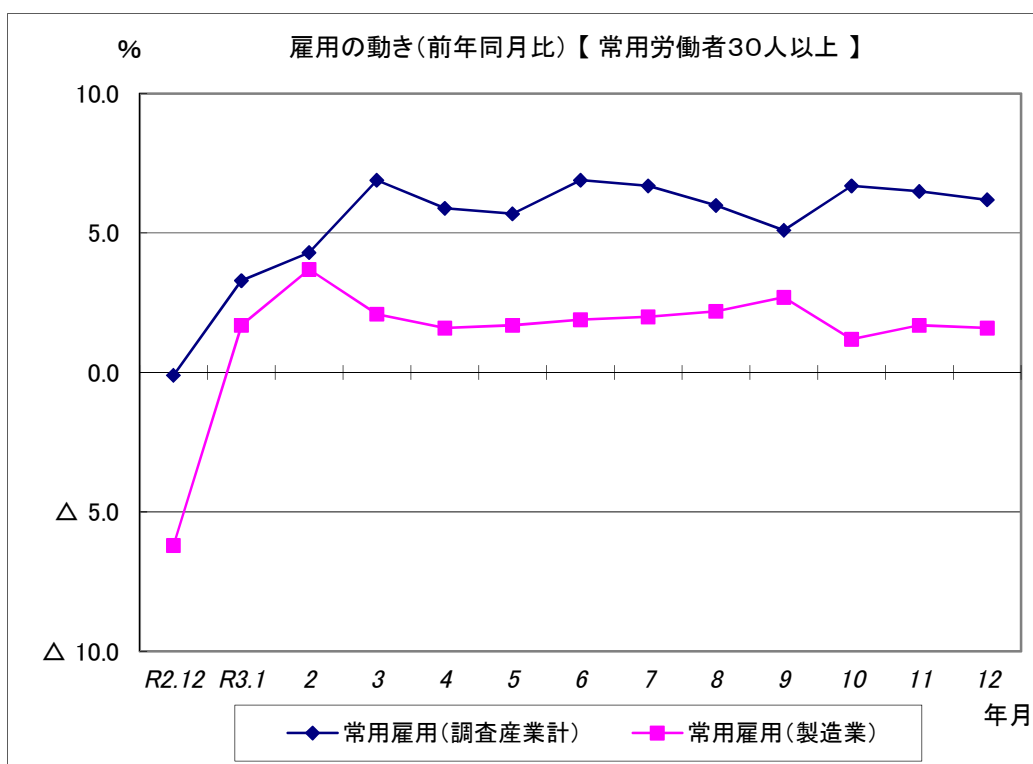
総実労働時間は、調査産業計で前年同月比0.1%増となった。
 所定外労働時間は、調査産業計で前年同月比15.3%増となった。
 うち製造業では、前年同月比2.3%増となった。



総実労働時間は、調査産業計で前年同月比1.0%増となった。
 所定外労働時間は、調査産業計で前年同月比14.6%増となった。
 うち製造業では、前年同月比2.9%増となった。



常用雇用は、調査産業計で前年同月比2.8%増となった。
 うち製造業では、前年同月比2.6%減となった。



常用雇用は、調査産業計で前年同月比6.2%増となった。
 うち製造業では、前年同月比1.6%増となった。