

1 概況（調査産業計） 【令和3年10月分】

【 事業所規模 常用労働者5人以上 】

（1）賃金の動き

常用労働者の1人平均月間現金給与額

現金給与総額	251,142 円	(前年同月比 0.6 % 増)
きまって支給する給与	250,225 円	(前年同月比 2.6 % 増)
所定内給与	233,105 円	(前年同月比 1.7 % 増)

（2）労働時間の動き

常用労働者の1人平均月間実労働時間

総実労働時間	146.6 時間	(前年同月比 0.0 %)
所定内労働時間	136.8 時間	(前年同月比 1.2 % 減)
所定外労働時間	9.8 時間	(前年同月比 24.2 % 増)

（3）雇用の動き

調査期間末日現在の常用労働者数

常用労働者数	246,204 人	(前年同月比 3.1 % 増)
--------	-----------	-----------------

【 事業所規模 常用労働者30人以上 】

（1）賃金の動き

常用労働者の1人平均月間現金給与額

現金給与総額	279,613 円	(前年同月比 3.9 % 増)
きまって支給する給与	279,128 円	(前年同月比 4.5 % 増)
所定内給与	259,984 円	(前年同月比 4.2 % 増)

（2）労働時間の動き

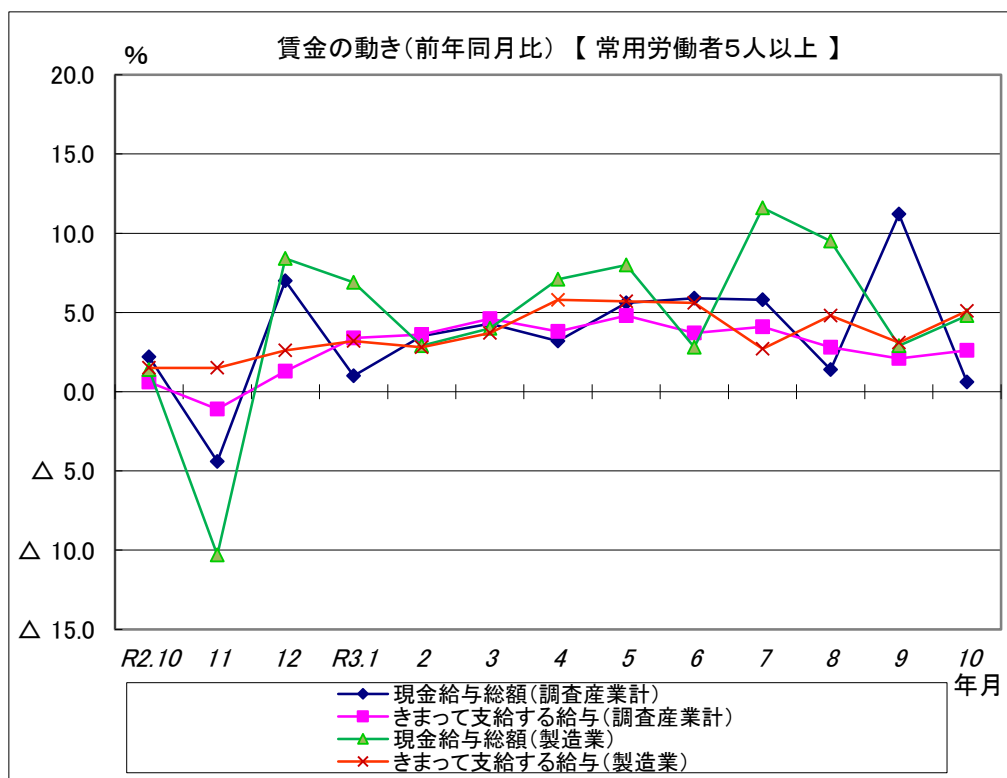
常用労働者の1人平均月間実労働時間

総実労働時間	151.7 時間	(前年同月比 0.5 % 増)
所定内労働時間	140.6 時間	(前年同月比 1.3 % 減)
所定外労働時間	11.1 時間	(前年同月比 32.2 % 増)

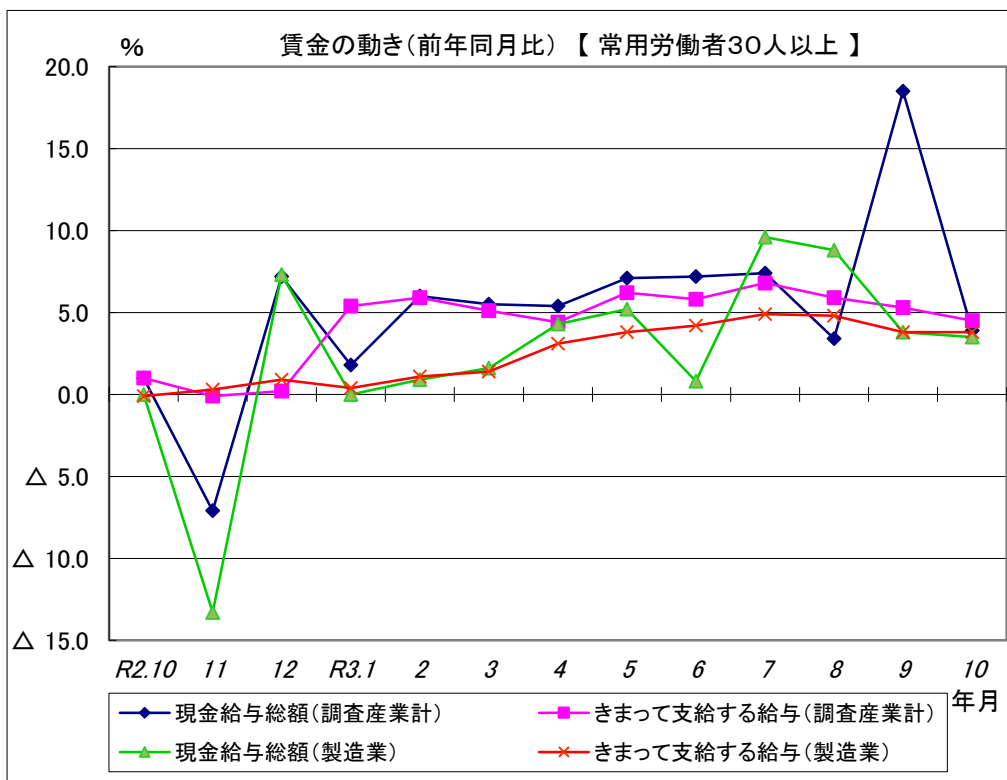
（3）雇用の動き

調査期間末日現在の常用労働者数

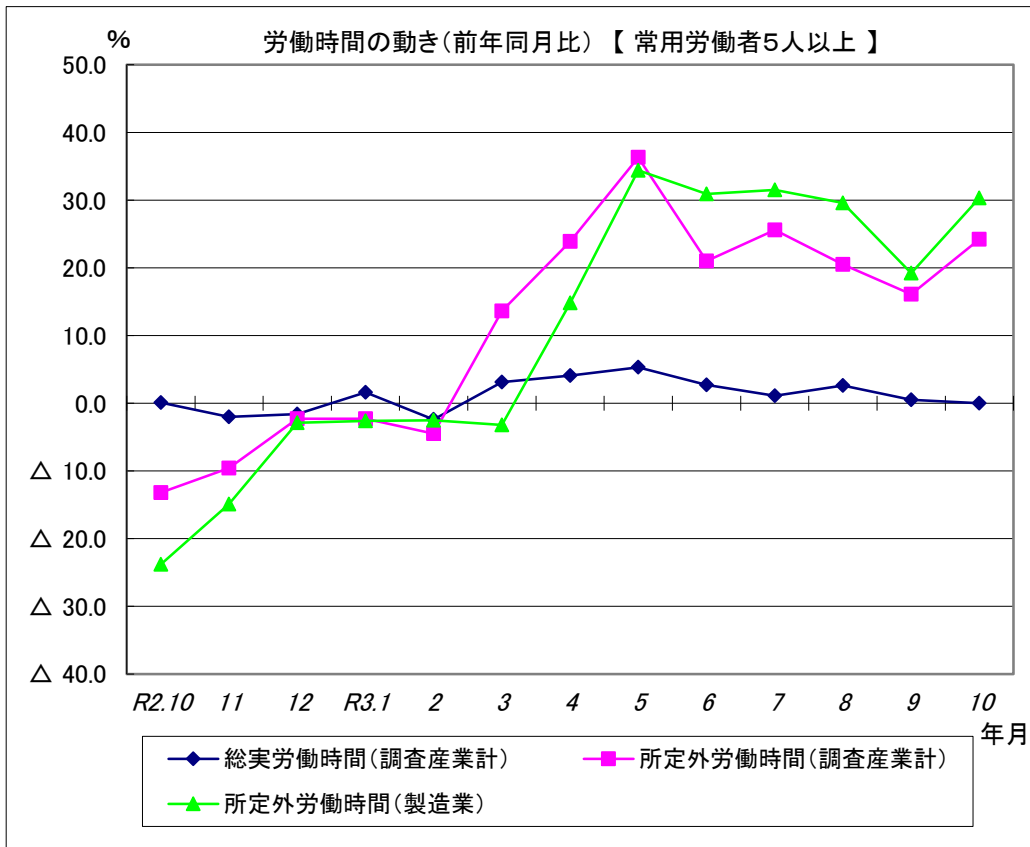
常用労働者数	136,152 人	(前年同月比 6.7 % 増)
--------	-----------	-----------------



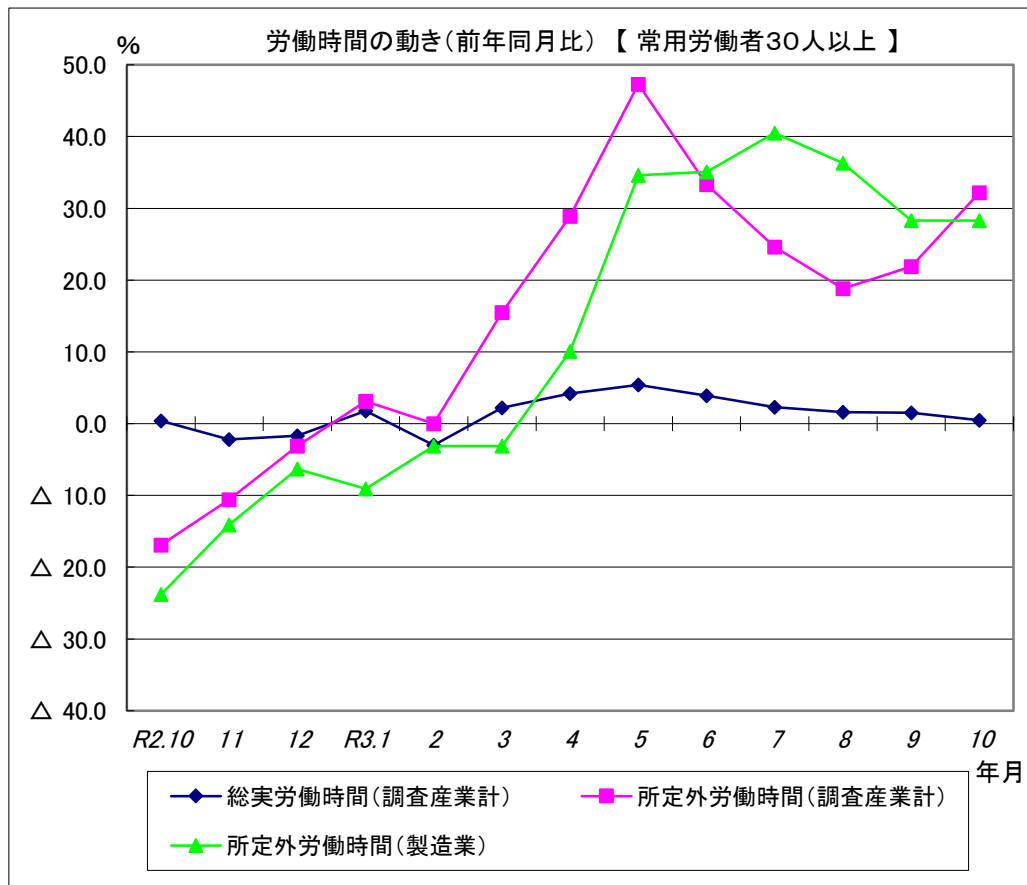
現金給与総額は、調査産業計で前年同月比0.6%増となった。
 うち製造業では、前年同月比4.8%増となった。
 きまって支給する給与は、調査産業計で前年同月比2.6%増となった。
 うち製造業では、前年同月比5.1%増となった。



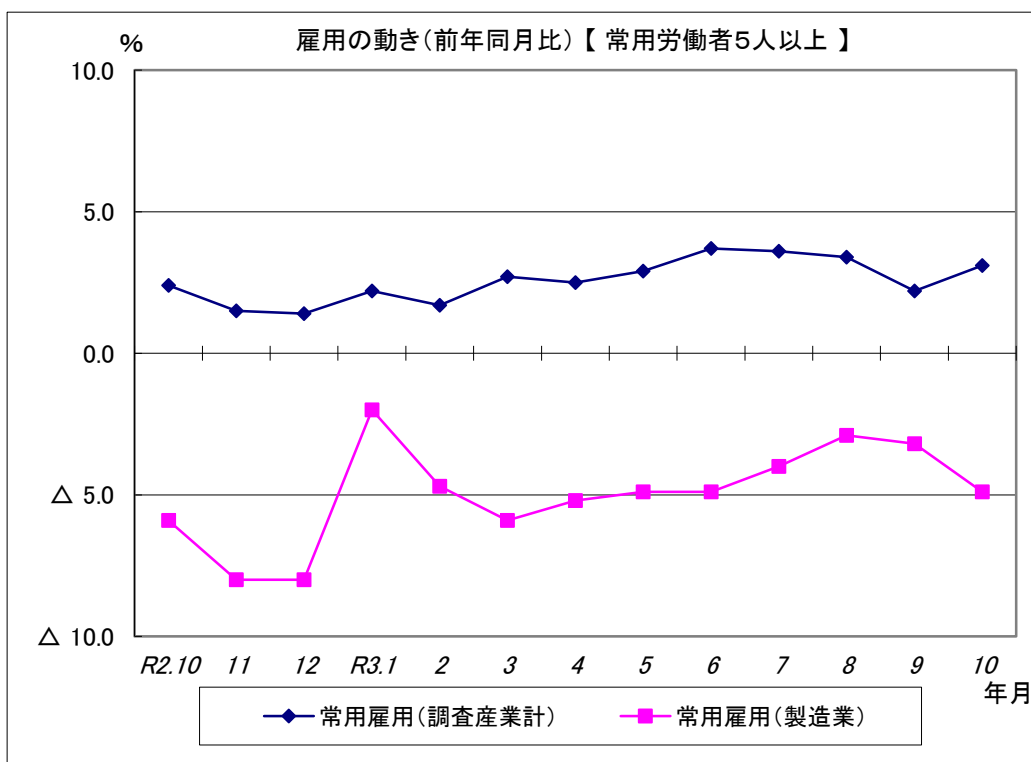
現金給与総額は、調査産業計で前年同月比3.9%増となった。
 うち製造業では、前年同月比3.5%増となった。
 きまって支給する給与は、調査産業計で前年同月比4.5%増となった。
 うち製造業では、前年同月比3.8%増となった。



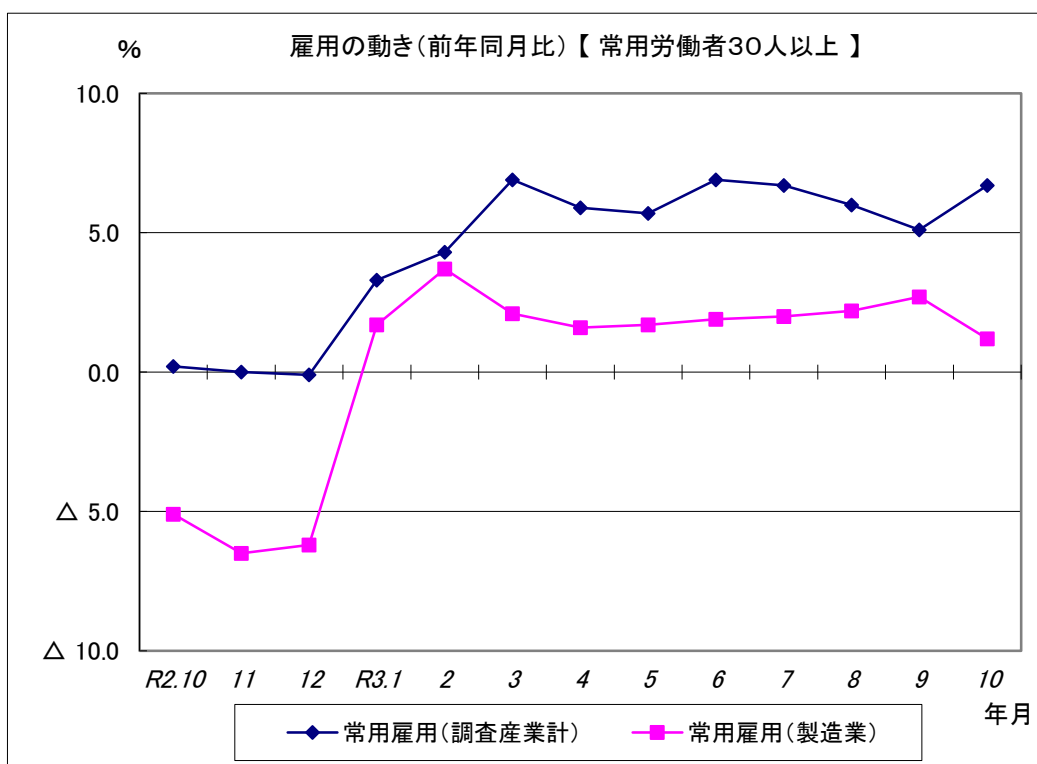
総実労働時間は、調査産業計で前年同月と同水準となった。
 所定外労働時間は、調査産業計で前年同月比24.2%増となった。
 うち製造業では、前年同月比30.3%増となった。



総実労働時間は、調査産業計で前年同月比0.5%増となった。
 所定外労働時間は、調査産業計で前年同月比32.2%増となった。
 うち製造業では、前年同月比28.3%増となった。



常用雇用は、調査産業計で前年同月比3.1%増となった。
 うち製造業では、前年同月比4.9%減となった。



常用雇用は、調査産業計で前年同月比6.7%増となった。
 うち製造業では、前年同月比1.2%増となった。