

避難計画

対象災害：水害（洪水 高潮）
土砂災害（がけ崩れ・土石流・地すべり）

【施設名等： 】

年 月 作成

目 次

青色の書類は市町長に提出してください。

	項 目	ページ
1	災害の種類及びエリア	
2	避難先	
3	避難経路	
4	避難方法	
5	災害情報、避難情報の取得方法(手段)	
6	準備物	
7	避難行動計画(マイタイムライン)	
8	防災訓練等の実施	
9	緊急連絡先、連絡方法 (住宅等)	
10	利用者緊急連絡先一覧表 (要配慮者利用施設、事業所等)	
11	緊急連絡網 (要配慮者利用施設、事業所等)	
12	外部機関等の緊急連絡先一覧表 (要配慮者利用施設、事業所等)	
13	対応別避難誘導一覧表 (要配慮者利用施設、事業所等)	
14	防災体制一覧表 (要配慮者利用施設、事業所等)	

市町長への提出は不要
※

※ 住宅及び兼用住宅 9のみ作成
その他の建築物 10~14を作成
(要配慮者利用施設、事業所等)

申請地からの避難計画書

市町村名	
------	--

申請場所	
届出者	

1. 災害の種類及びエリア

申請区域が含まれている災害の種類及び区域図を記載してください。
その災害区域図に、あなたの申請区域を記載してください。

災害の種類	災害エリア
	※別紙に添付すること

【対象となる災害エリア】

- ◎災害危険区域、地すべり防止区域、急傾斜地崩壊危険区域、土砂災害特別警戒区域、浸水被害防止区域
- 土砂災害警戒区域、洪水・高潮等の浸水想定区域(浸水深3m以上)

2. 避難先

名称	所在地・電話番号等
	(TELなど)
	(TELなど)
	(TELなど)

3. 避難経路

避難先までの避難経路を書いてください。
避難経路には、出来る限り災害等の危険区域を含まないようにしてください。他の避難経路を選択できない場合は、危険箇所や留意箇所を記載してください。
複数の避難経路を書いてください。

4. 避難方法

避難先への避難方法を書いてください。

手段	場合・状況	備考

5. 災害情報、避難情報の取得方法(手段)




情報の種類	取得方法

6. 準備物

防災マニュアル等を参考に、準備物を記載してください。

--

7. 避難行動計画(マイタイムライン)

時間	行動計画
<p data-bbox="272 360 389 405">__日前</p> <p data-bbox="288 488 352 577"></p> <p data-bbox="217 835 443 880">避難指示発令</p> <p data-bbox="288 965 352 1055"></p> <p data-bbox="236 1391 424 1435">災害経過中</p> <p data-bbox="288 1520 352 1610"></p> <p data-bbox="253 1783 408 1827">警報解除</p>	

8. 防災訓練等の実施

防災訓練等の取組を書いてください。

[]

私は、この避難計画書を踏まえ、自らの責任において、災害時に適切な避難行動をとることを約束します。

また、家族構成や、組織の体制など、現在の内容に変更が生じた時は、適宜、見直しを行います。

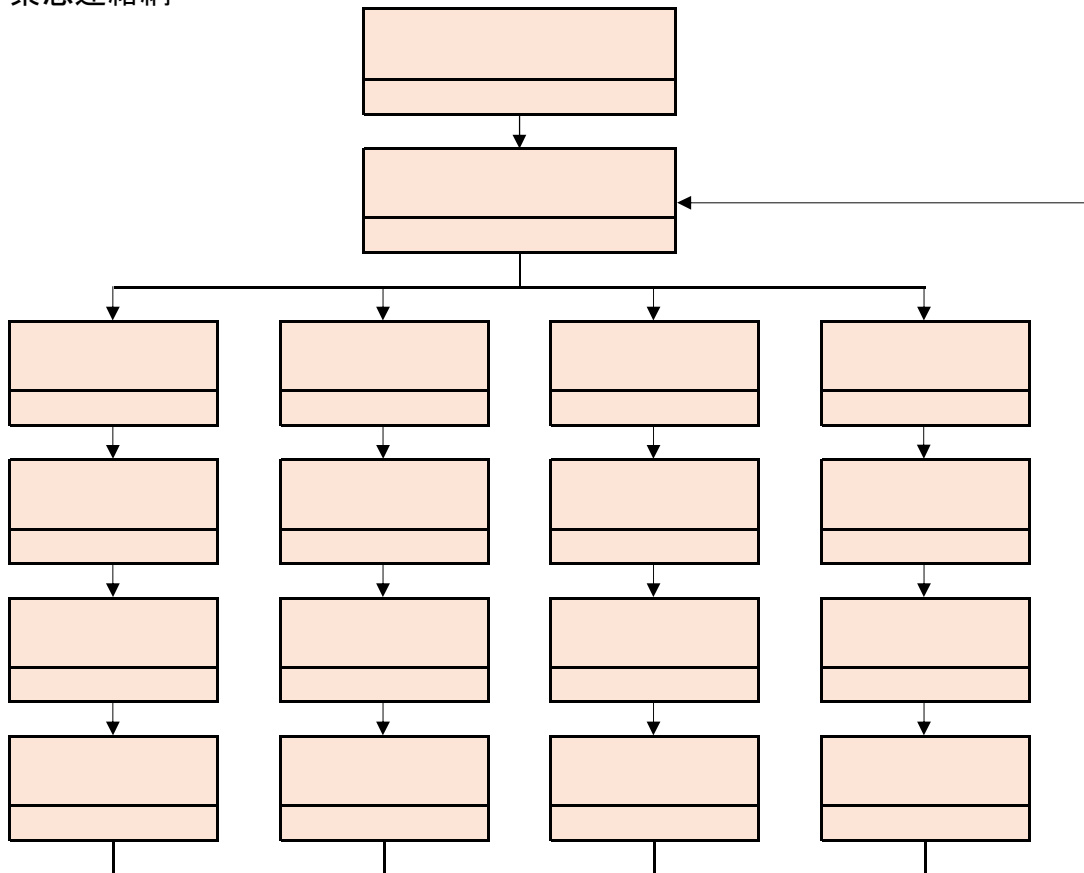
(署名)

9. 緊急連絡先、連絡方法

人	方法	連絡先

既存の名簿等がある場合は、それを用いてもよい。

1 1. 緊急連絡網



既存の名簿等がある場合は、それを用いてもよい。

1 2. 外部機関等の緊急連絡先一覧表

	連絡先	備考
市町村 (防災担当)		
市町村 (福祉担当)		
消防署		
警察署		
避難誘導等の支援者		
医療機関		

既に防災体制を確立している場合は、それを活用してもよい。

14. 防災体制一覧表

管理権限者 () (代行者)		
	担当者	役割
情報収集 伝達要員	班長 ()	<input type="checkbox"/> 洪水予報等の情報の収集 <input type="checkbox"/> 情報内容の記録 <input type="checkbox"/> 館内放送等による情報伝達 <input type="checkbox"/> 関係者及び関係機関との連絡
	班員 ()名 ・ ・	
避難誘導要員	班長 ()	<input type="checkbox"/> 避難誘導の実施 <input type="checkbox"/> 未避難者、要救助者の確認
	班員 ()名 ・ ・	