

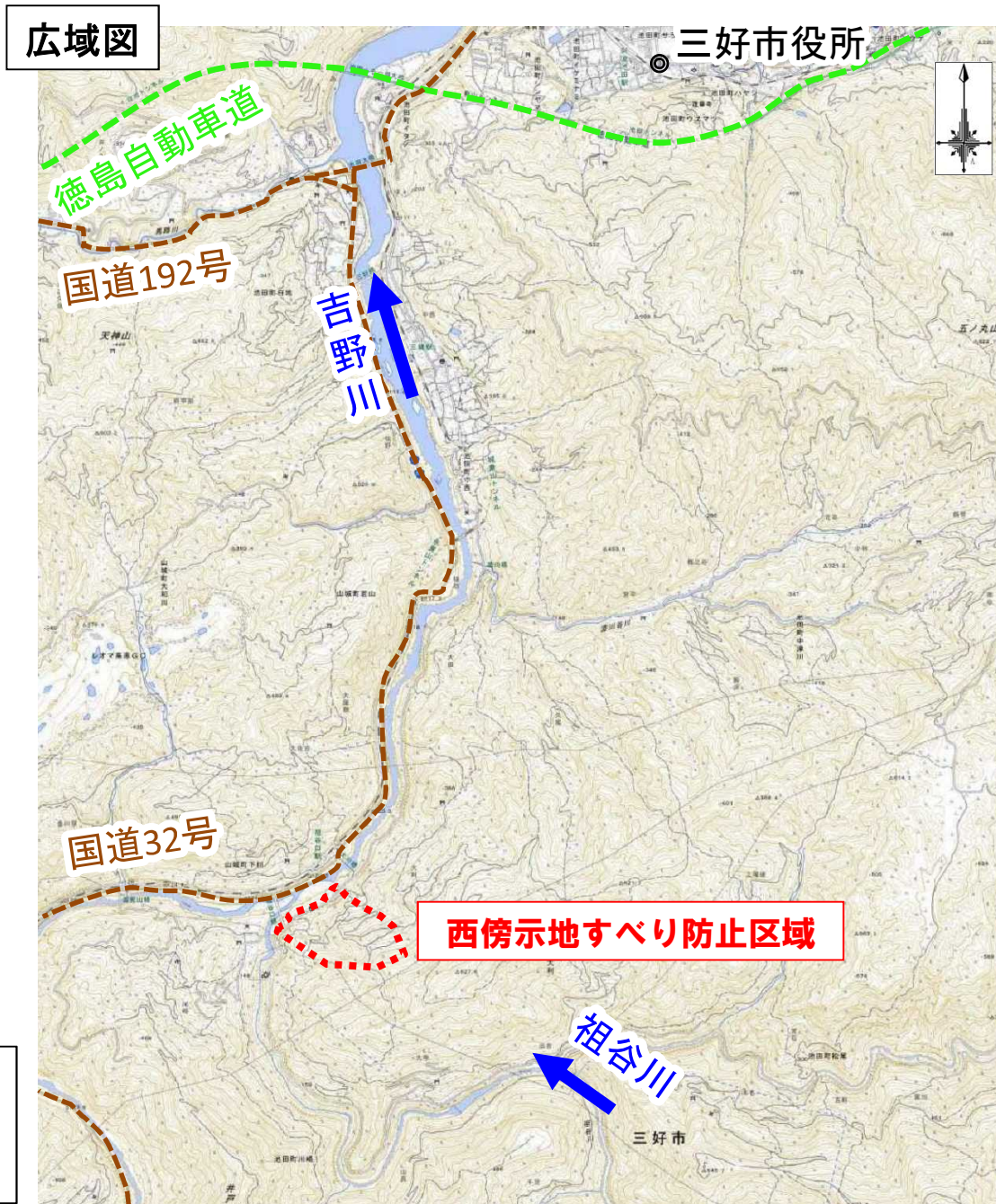
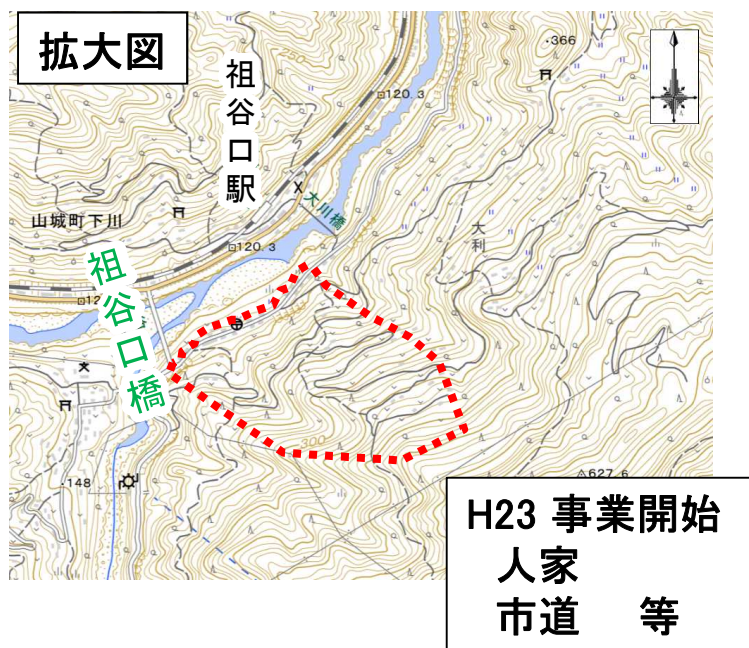
再評価【番号5】砂防防災課

西傍示地すべり防止区域
地すべり対策事業

1. 事業箇所

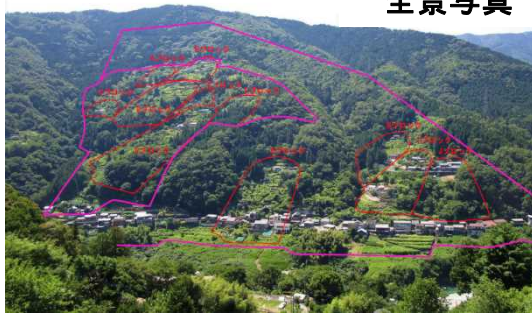


事業箇所: 三好市池田町大利



2. 地すべりによる変状

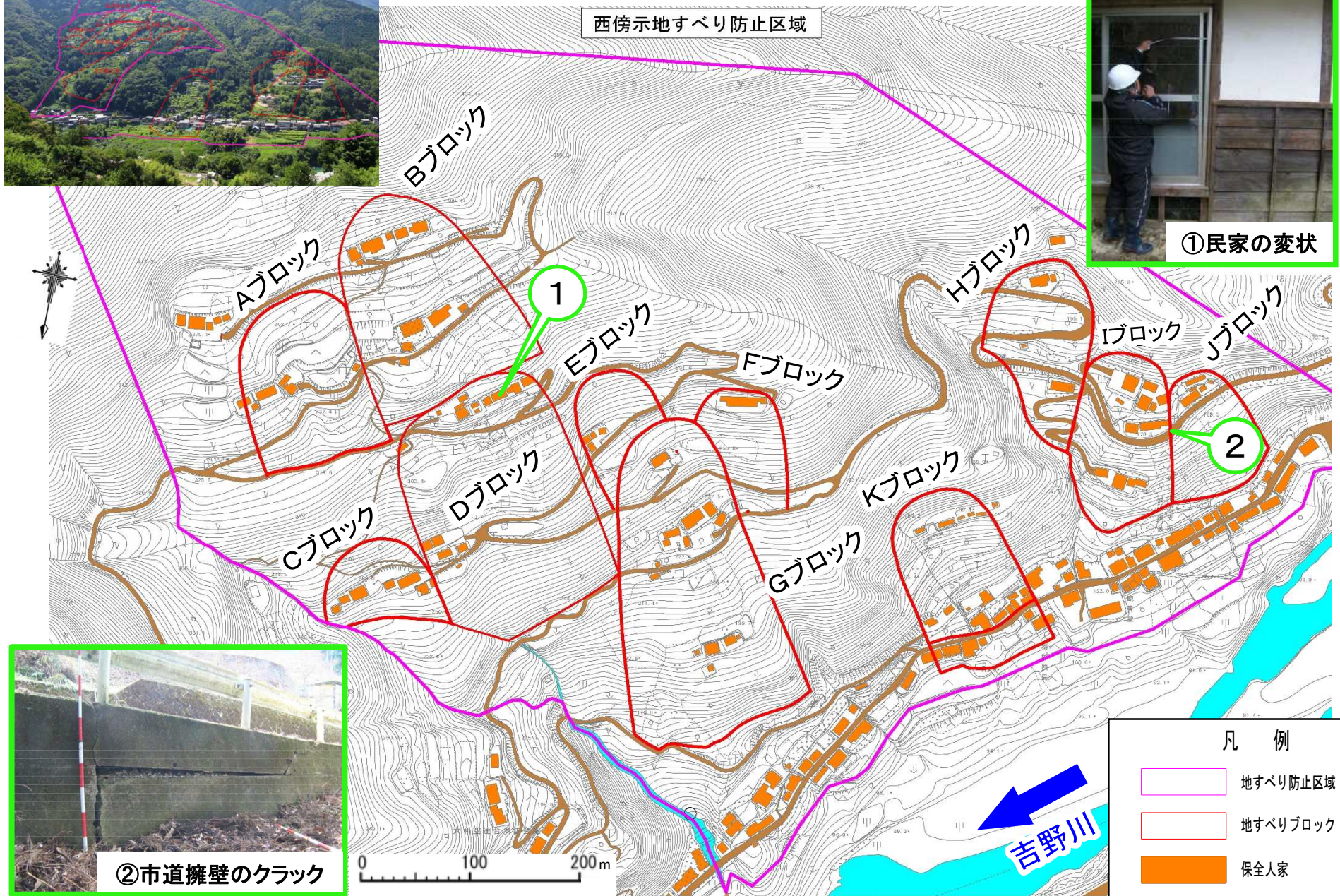
全景写真



西傍示地すべり防止区域

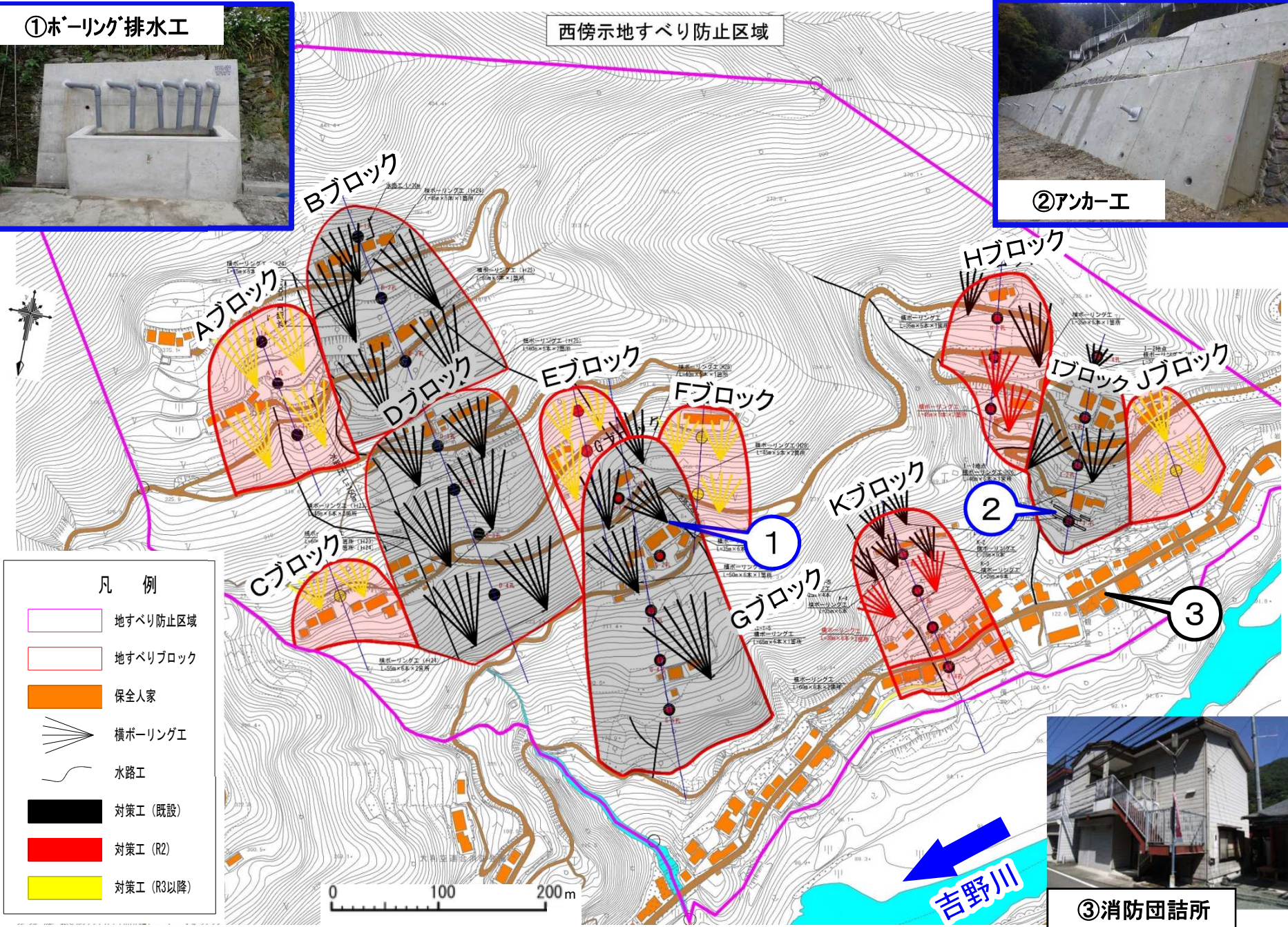


①民家の変状



②市道擁壁のクラック

3. 事業の進捗状況



4. 費用対効果について

費用対効果分析

総費用

- 事業費
- 維持管理費

C = 7.4億円 (現在価値化後)

総便益

- 一般資産被害軽減
- 公共土木施設被害軽減
- 公益事業施設等軽減
- 応急対策費用軽減
- 人的被害軽減
- (人的被害による)精神的被害軽減

B = 42.5億円 (現在価値化後)

$$\underline{\underline{B/C = 5.8}}$$

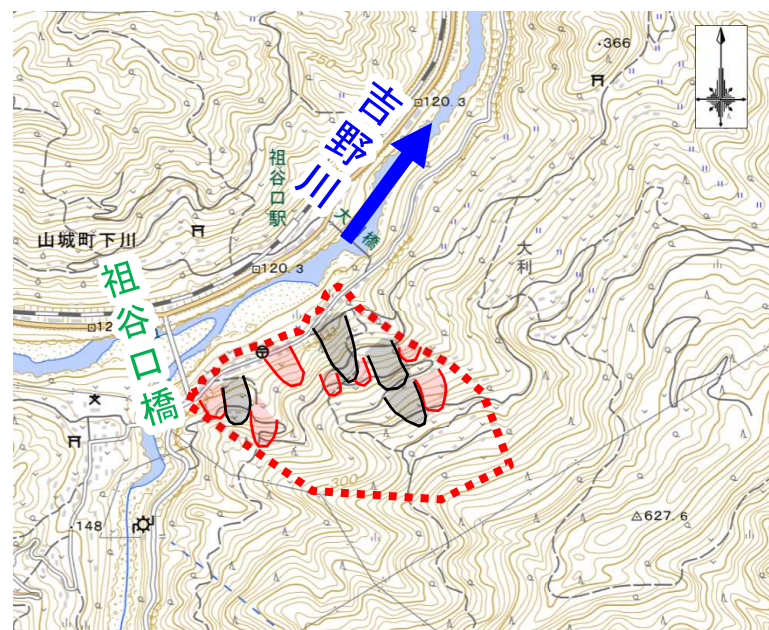
主な保全対象

保全対象

- 保全人家42戸
- 消防団詰所
- 大利郵便局
- 市道(避難路)



区域に隣接する避難所
(旧川崎小学校)



事業継続