

徳島県の教育2020

Education in Tokushima Prefecture 2020



徳島県の概要(令和2年9月1日現在)

Outline of Tokushima Prefecture (As of Sep. 1, 2020)

面積	Area	4,147km ²
人口	Population	721,721人
男	Males	344,632人
女	Females	377,089人
人口密度	Population Density	174人/km ²
世帯数	Number of Households	310,910世帯
市町村数	Municipalities	8市 15町 1村
	Cities	Towns Village



徳島県教育委員会

Tokushima Prefectural Board of Education

〒770-8570 徳島市万代町1丁目1番地

1-1 Bandai-cho, Tokushima-city, Tokushima 770-8570, Japan

TEL. 088(621)3183

目次 Index

■徳島県の教育の基本方針	Tokushima Prefecture General Education Policy	1
■徳島県教育委員会の組織	Organization of Tokushima Prefectural Board of Education	1
■県内学校の概要	General Survey of Schools	2
■令和2年度県予算と教育費	Prefectural Budget and Educational Expenditure	3
■教育委員会所管教育費の内訳	Details of Educational Expenditure	3
■県予算と教育費の推移	Trends in Prefectural Budget and Educational Expenditure	4
■児童・生徒1人当たりの学校教育費(公立)	Educational Budget per Student (Public)	4
■児童・生徒数の推移	Number of Pupils	5
■進学率の推移	Percentage of Entrance to High Schools & Colleges	5
■高等学校生徒の学科別割合(公・私立)	Number and Percentage Distribution of High School Students by Type of Course (Public and Private Schools)	6
■障がいのある児童・生徒の就学状況(国・公立)	Enrollment of Mentally and Physically Disabled Children (National and Public Schools)	7
■卒業後の進路状況(国・公・私立)	Direction Taken by Graduates (National, Public and Private Schools)	8
■児童・生徒の体格	Average Physical Measurements of Children	9
■教員の年齢別構成(公立)	Age Distribution of Teachers	10
■英語指導助手数の推移(公・私立)	Number of Assistant Language Teachers by Country (Public and Private Schools)	11
■学校給食実施状況(公立)	Percentage of Children Served School Lunch (Public Schools)	11
■社会教育施設数	Number of Social Education Facilities	12
■教育委員会における社会教育学級開設状況	Classes and Courses for Social Education	12
■公共スポーツ施設数	Number of Public Sports Facilities	12
■文化財指定状況	Number of Designated Cultural Properties	12
■文化の森	Bunka-No-Mori	13

■徳島県の教育の基本方針 Tokushima Prefecture General Education Policy

未知の世界に果敢に挑戦する, 夢と志あふれる「人財」の育成

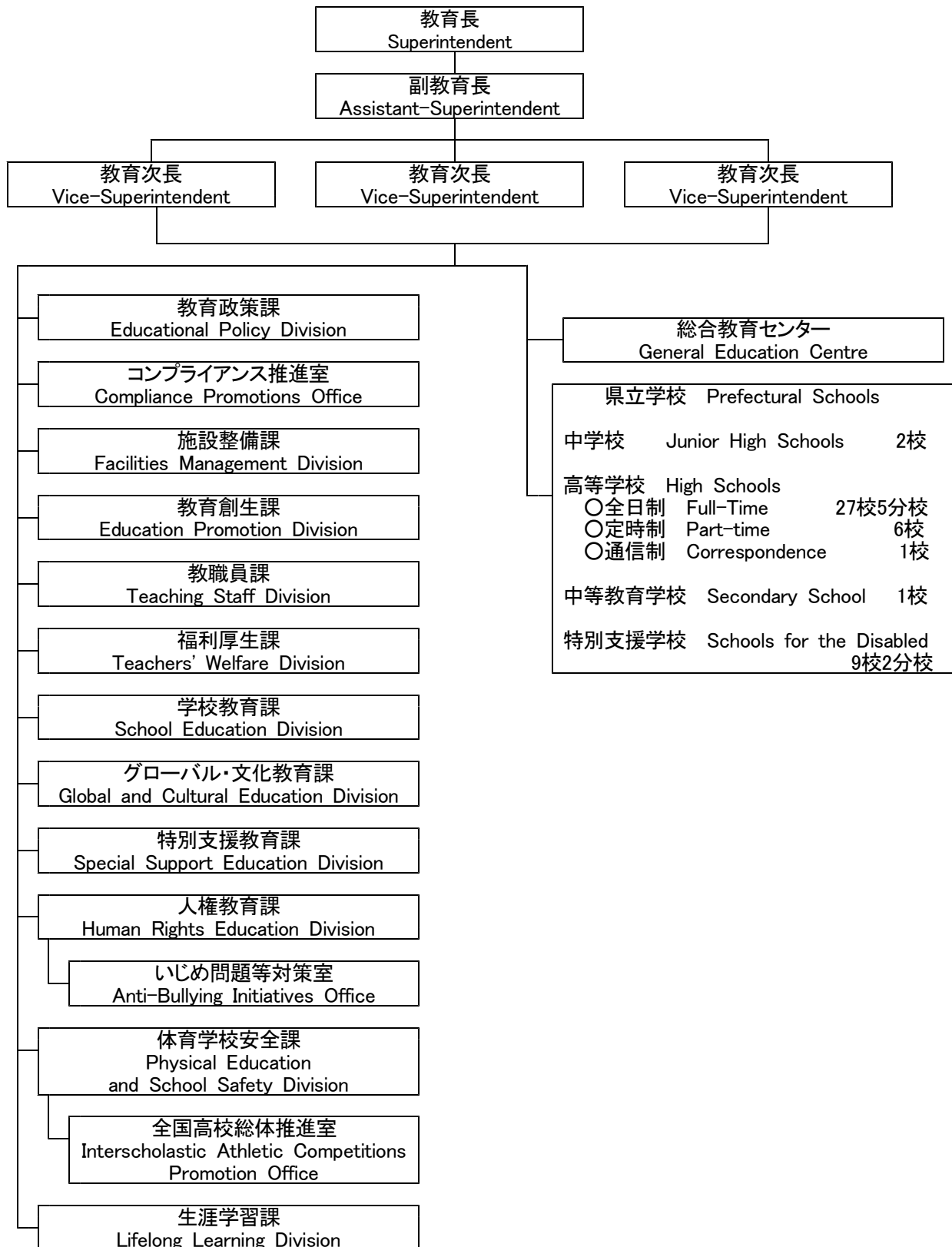
Boldly Challenging an Unknown World

Nurturing Professionals that are Filled with Dreams and Aspirations

■徳島県教育委員会の組織(令和2年4月1日現在)

Organization of Tokushima Prefectural Board of Education (as of April 1, 2020)

事務局 Administrative Bureau



■ 県内学校の概要 General Survey of Schools(令和2年5月1日現在 As of May 1, 2020)

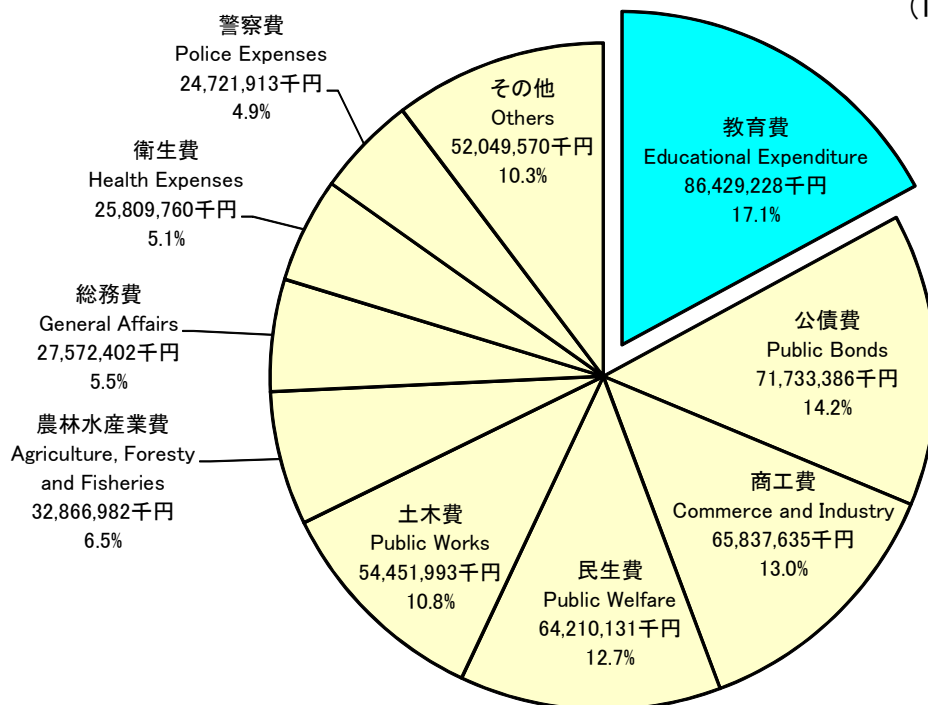
学校種別 Type of Schools		学校数 Number of Schools		学級数 Number of Classes	園児・児童・生徒数 Number of Pupils			本務教員数 Number of Teachers			本務職員数 Number of Office Staff	
		本校 Main	分校 Branch		男 Male	女 Female	計 Total	男 Male	女 Female	計 Total		
幼保連携型 認定こども園 Centers for early childhood education and care	国立 National	-	-	-	-	-	-	-	-	-	-	
	公立 Public	17	-	75	953	949	1,902	3	397	400	70	
	私立 Private	34	-	125	2,208	2,121	4,329	44	798	842	162	
	計 Total	51	-	200	3,161	3,070	6,231	47	1,195	1,242	232	
幼稚園 Kindergartens	国立 National	1	-	5	65	65	130	2	6	8	1	
	公立 Public	99 (21)	2 (1)	224	2,001	1,876	3,877	13	440	453	42	
	私立 Private	9	-	51	452	468	920	4	92	96	25	
	計 Total	109 (21)	2 (1)	280	2,518	2,409	4,927	19	538	557	68	
小学校 Elementary Schools	国立 National	1	-	18	299	294	593	10	18	28	3	
	公立 Public	184 (19)	3 (2)	1,901	17,296	16,311	33,607	958	2,034	2,992	594	
	私立 Private	2	-	18	240	231	471	16	16	32	13	
	計 Total	187 (19)	3 (2)	1,937	17,835	16,836	34,671	984	2,068	3,052	610	
中学校 Junior High Schools	国立 National	1	-	12	203	193	396	15	10	25	1	
	公立 Public	82 (3)	3 (1)	796	8,430	8,175	16,605	809	873	1,682	286	
	私立 Private	2	-	15	203	193	396	20	12	32	4	
	計 Total	85 (3)	3 (1)	823	8,836	8,561	17,397	844	895	1,739	291	
高等学校 High Schools	全日制 Full-time	公立 Public	28	5	516	8,640	8,626	17,266	787	690	1,477	324
		私立 Private	3	-	/	444	281	725	48	9	57	13
		計 Total	31	5	516	9,084	8,907	17,991	835	699	1,534	337
	定時制 Part-time	公立 Public	6	-	39	278	180	458	66	32	98	8
	通信制 Corres- pondence	公立 Public	1	-	/	129	141	270	9	7	16	3
中等教育学校 Secondary School	公立 Public	1	-	12	190	227	417	11	19	30	1	
特別支援学校 Schools for the Disabled	国立 National	1	-	9	35	24	59	9	23	32	4	
	公立 Public	9	2	245	637	298	935	208	481	689	117	
	計 Total	10	2	254	672	322	994	217	504	721	121	

()は休校数を再掲
Number of temporarily closed schools reprinted in parentheses

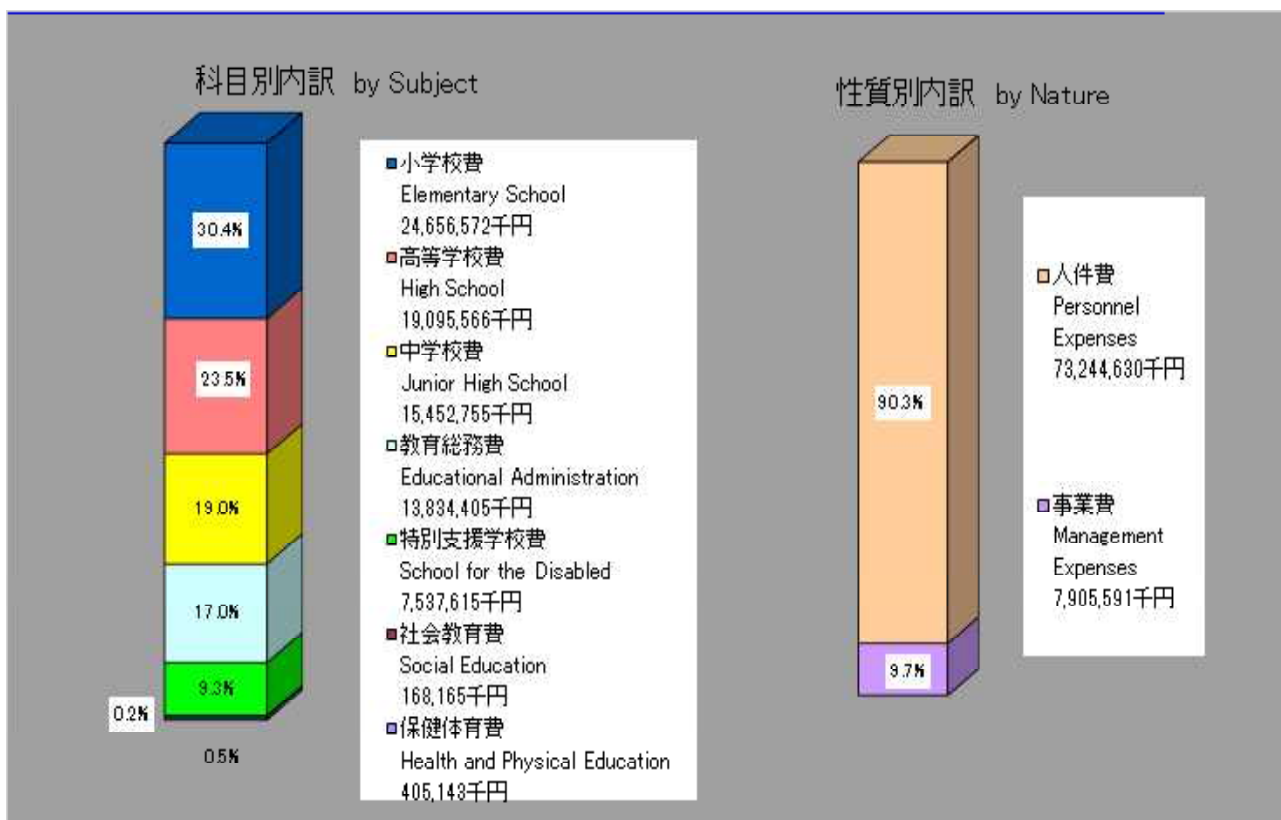
教育予算 Educational Budget

令和2年度県予算と教育費
Prefectural Budget and Educational Expenditure (Fiscal Year 2020)

Total-Expenditure
505,683,000 千円
(Thousand Yen)

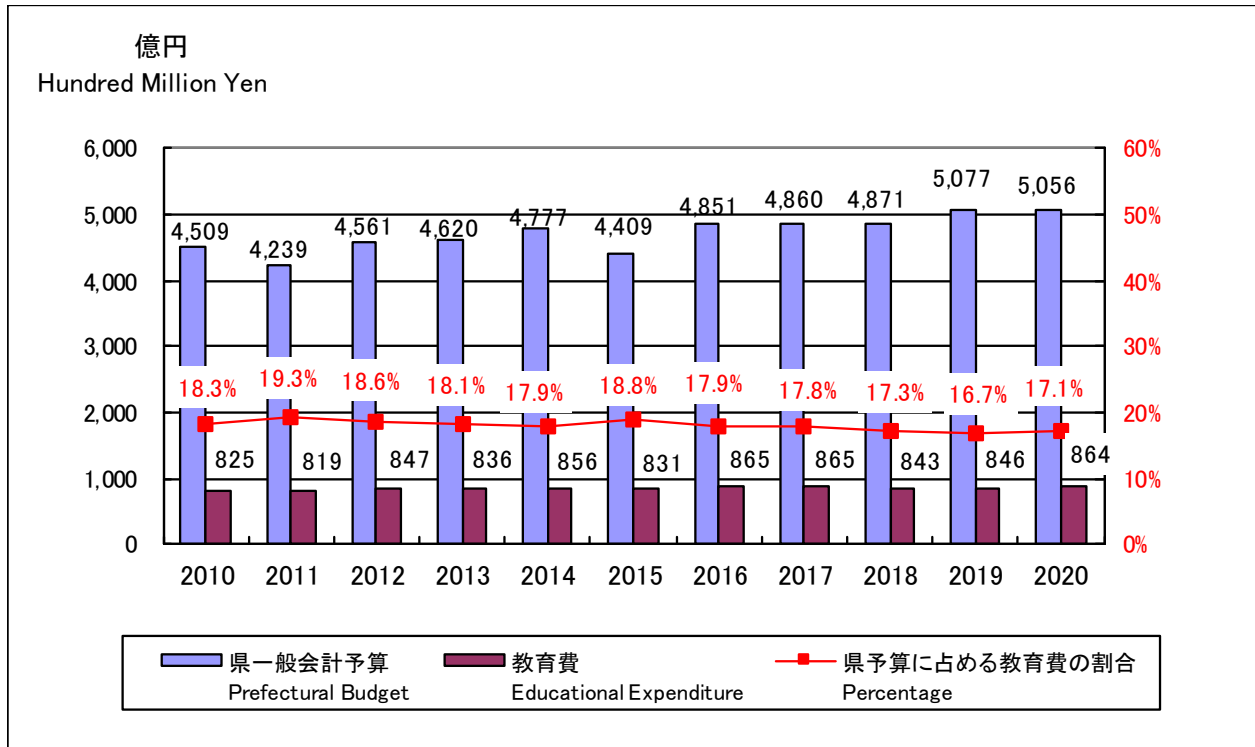


教育委員会所管教育費の内訳 Details of Educational Expenditure

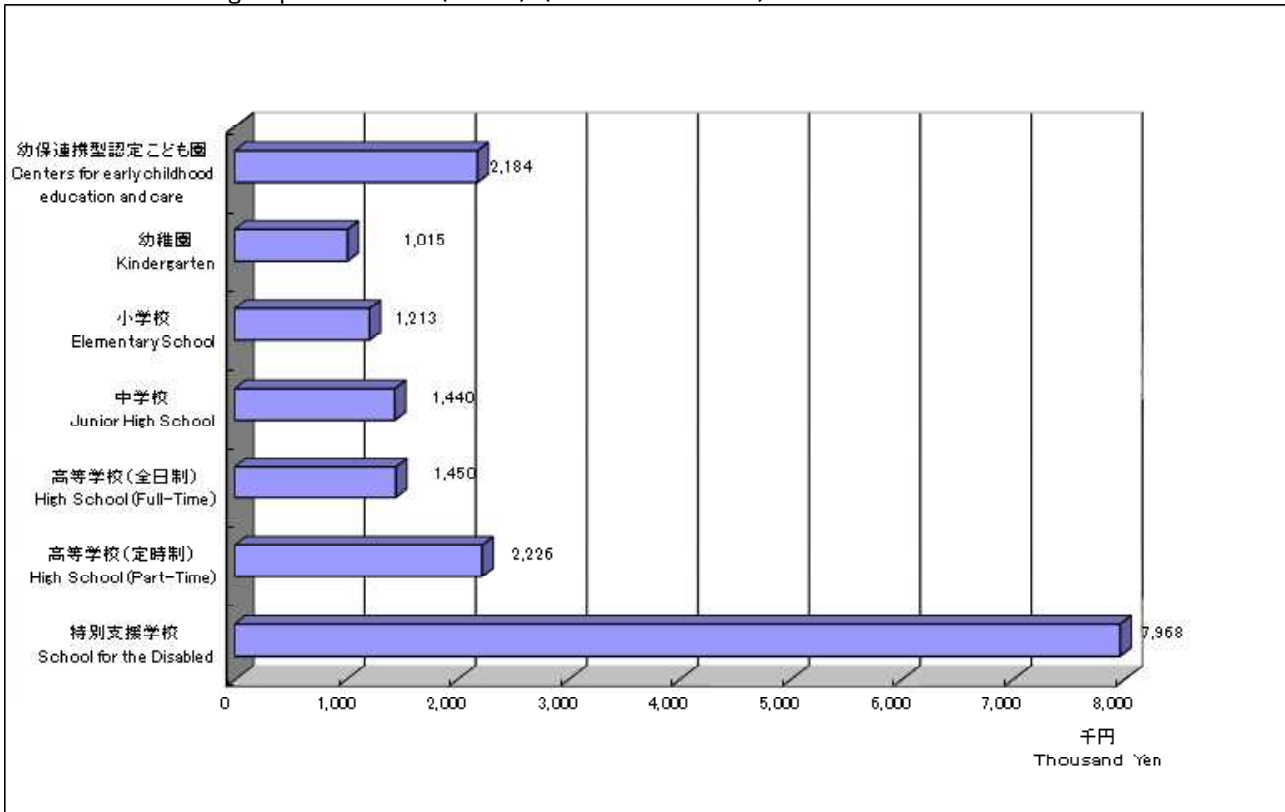


■ 県予算と教育費の推移

Trends in Prefectural Budget and Educational Expenditure

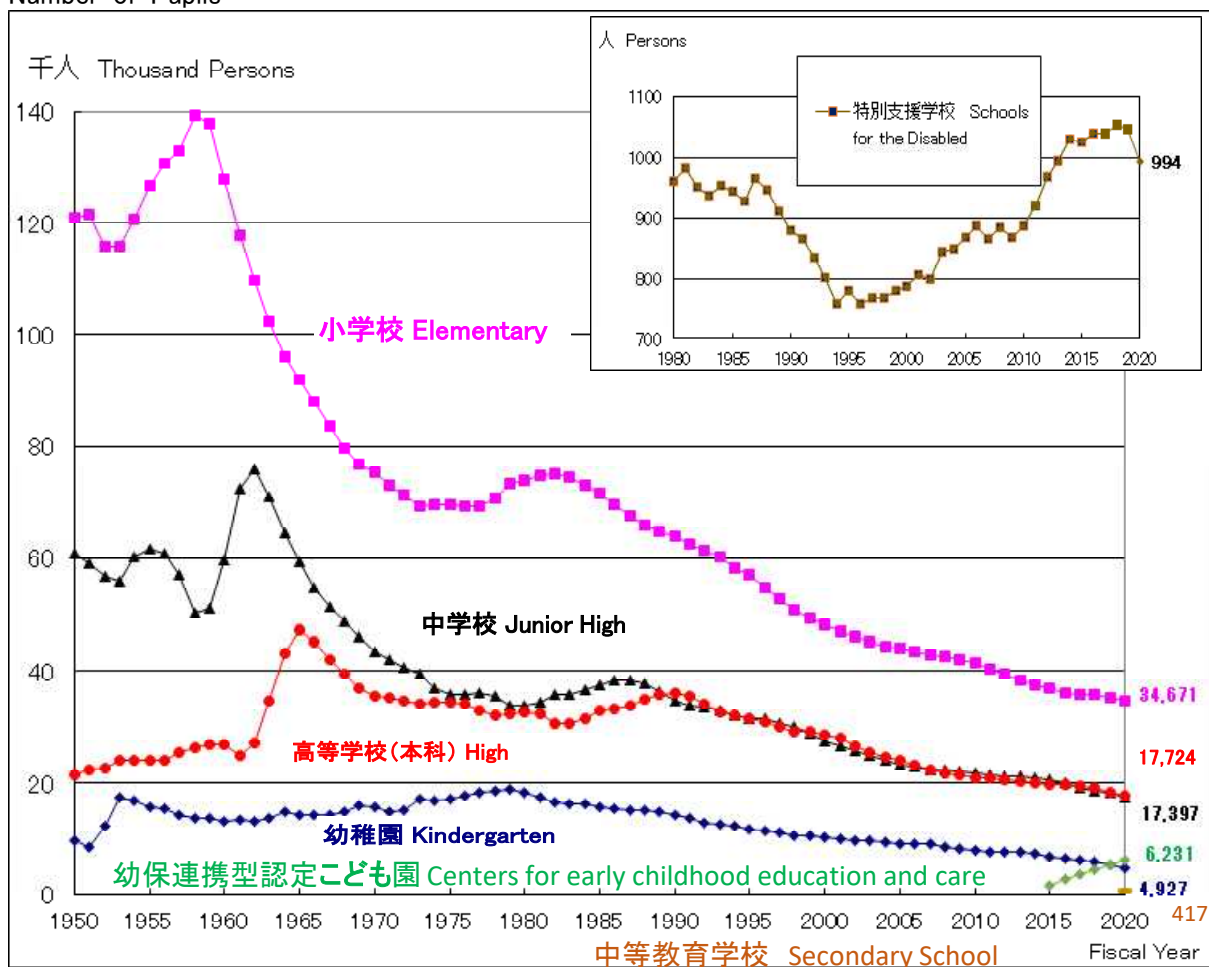


■ 児童・生徒1人当たりの学校教育費(公立)(平成30会計年度)
Educational Budget per Student (Public) (Fiscal Year 2018)

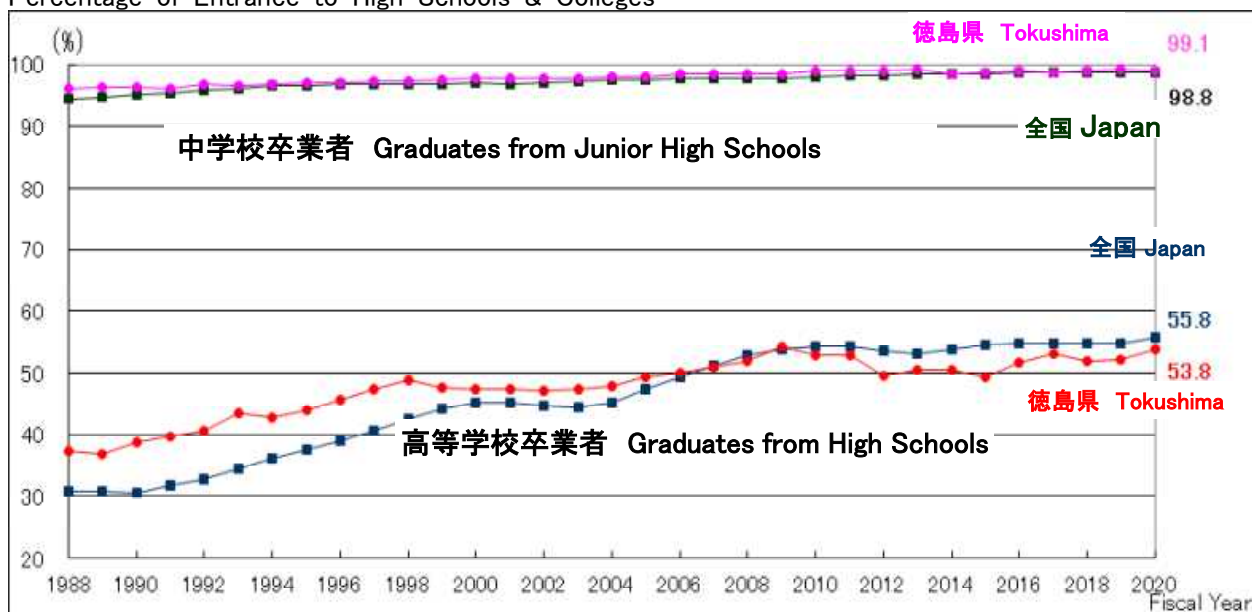


学校教育 School Education

■児童・生徒数の推移
Number of Pupils

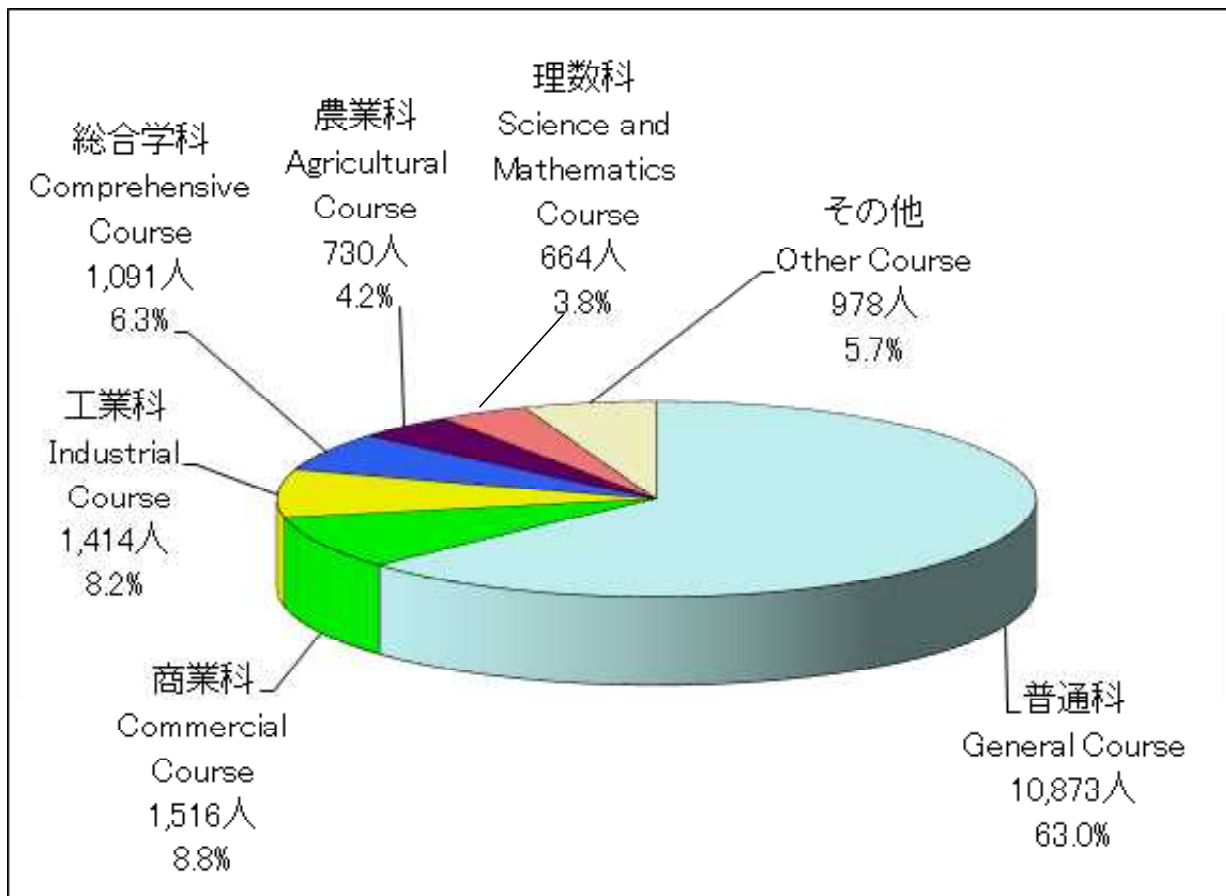


■進学率の推移
Percentage of Entrance to High Schools & Colleges

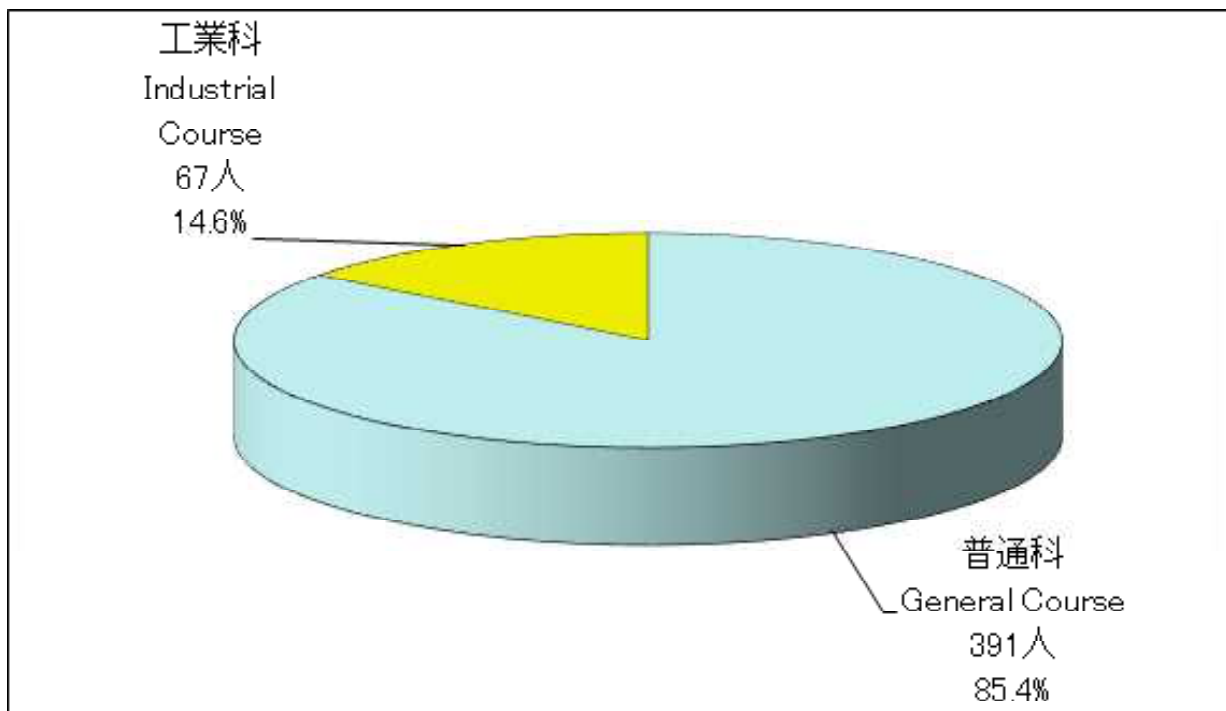


■高等学校生徒の学科別割合（公・私立）（令和2年5月1日現在）
 Number and Percentage Distribution of High School Students by Type of Course
 (Public and Private Schools) (as of May 1, 2020)

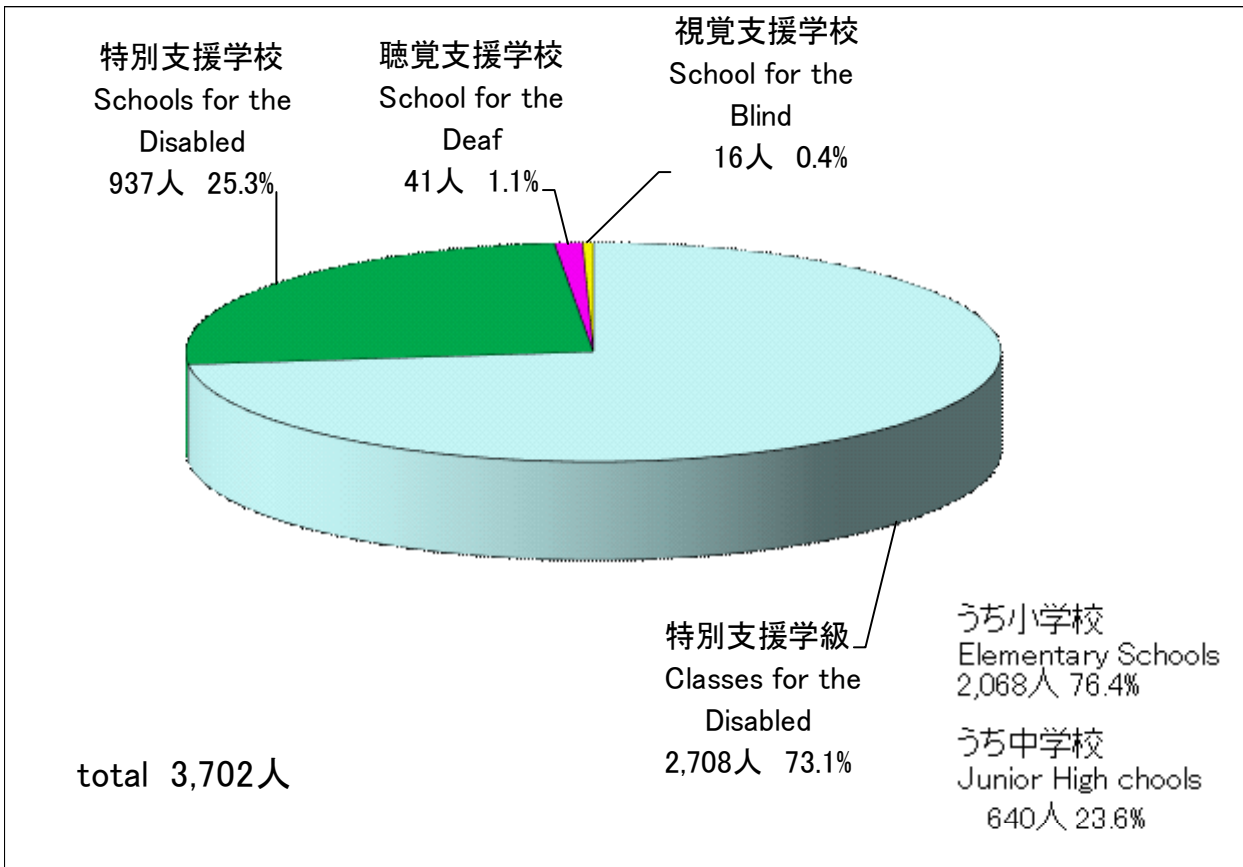
全日制 Full-Time 17,266人



定時制 Part-Time 458人



■障がいのある児童・生徒の就学状況(国・公立)(令和2年5月1日現在)
Enrollment of Mentally and Physically Disabled Chirdren (National and Public Schools)
(as of May 1, 2020)



■卒業後の進路状況(国・公・私立)(令和2年3月卒業生)

Direction Taken by Graduates (National, Public and Private Schools) (March, 2020)

中学校卒業生 Junior High School Graduates

	人数 People	% Percentage
進学者 Higher Education	6,176	99.1
専修学校入学者 Enrollment in Special Training Schools	17	0.3
就職者 Employment	9	0.2
その他 Others	27	0.4
中学校卒業生 Junior High School Graduates	6,229	100.0

進学者 Higher Education

	人数 People	% Percentage
高等学校(全日制) High School (Full-time)	5676	91.9
高等学校(定時制・通信制) High School (Part-time・Correspondence)	255	4.1
高等専門学校 Colleges of technology	178	2.9
その他 Others	67	1.1
合計 Total	6,176	100.0

就職者 Employment

	人数 People	% Percentage
第1次産業 Primary Industry	0	0.0
第2次産業 Secondary Industry	4	36.4
第3次産業 Tertiary Industry	7	63.6
その他 Others	0	0.0
合計 Total	11	100.0

※進学しながら就職した者を含む
This includes those who worked while continuing their education.

高等学校卒業生 High School Graduates

	人数 People	% Percentage
進学者 Higher Education	3,318	53.8
専修学校(専門課程)進学者 Special Training Schools	998	16.2
専修学校入学者 Special Training Schools(no qualification)	170	2.7
就職者 Employment	1,420	23.0
一時的な仕事に就いた者 Part-Time Job	36	0.6
その他 others	231	3.7
高等学校卒業生 High School Graduates	6,173	100.0

進学者 Higher Education

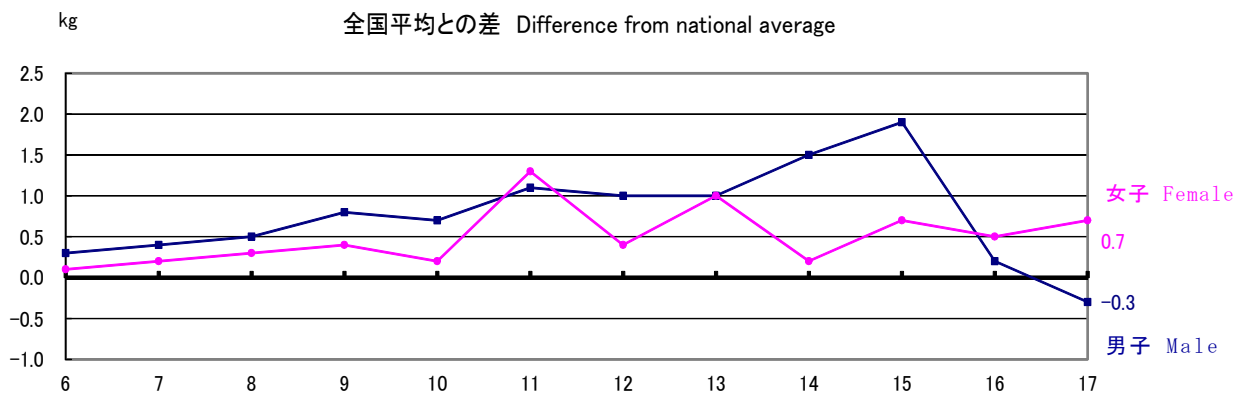
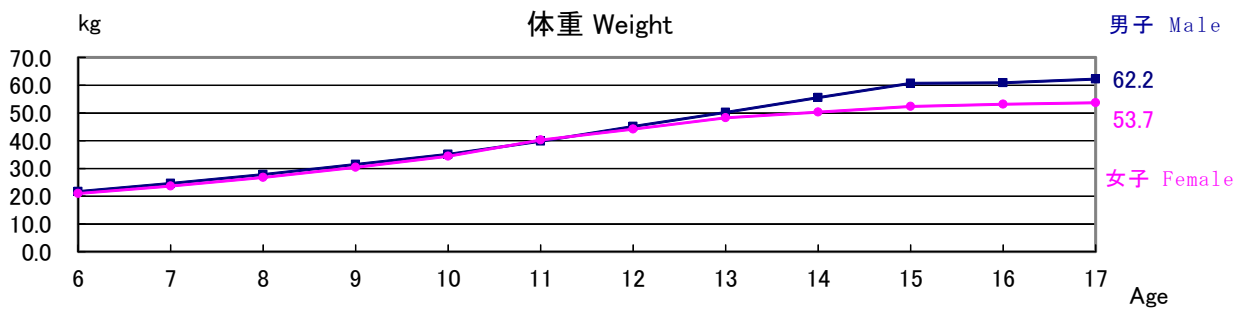
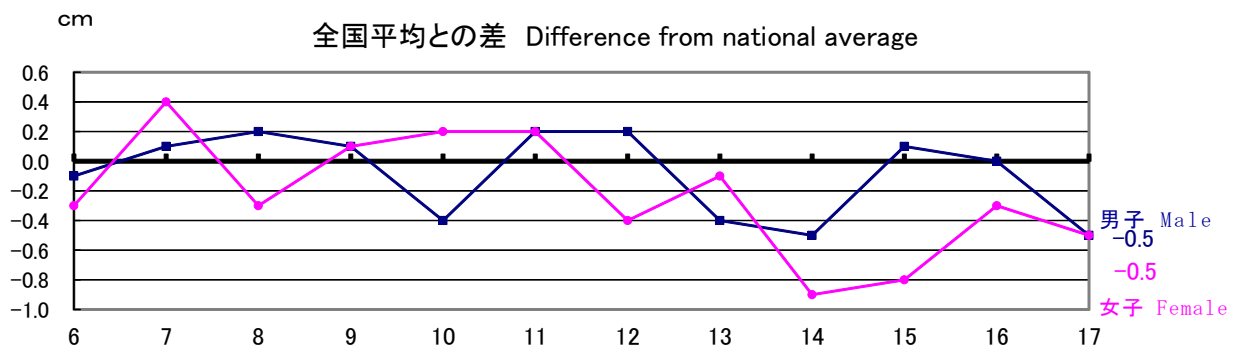
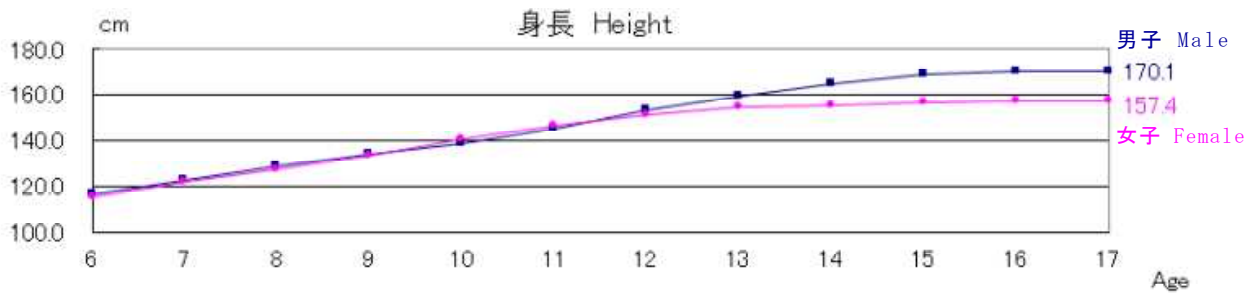
	人数 People	% Percentage
大学(学部) Universities	3,008	90.7
短大(本科) Jr.Colleges	270	8.1
その他 Others	40	1.2
合計 Total	3,318	100.0

就職者 Employment

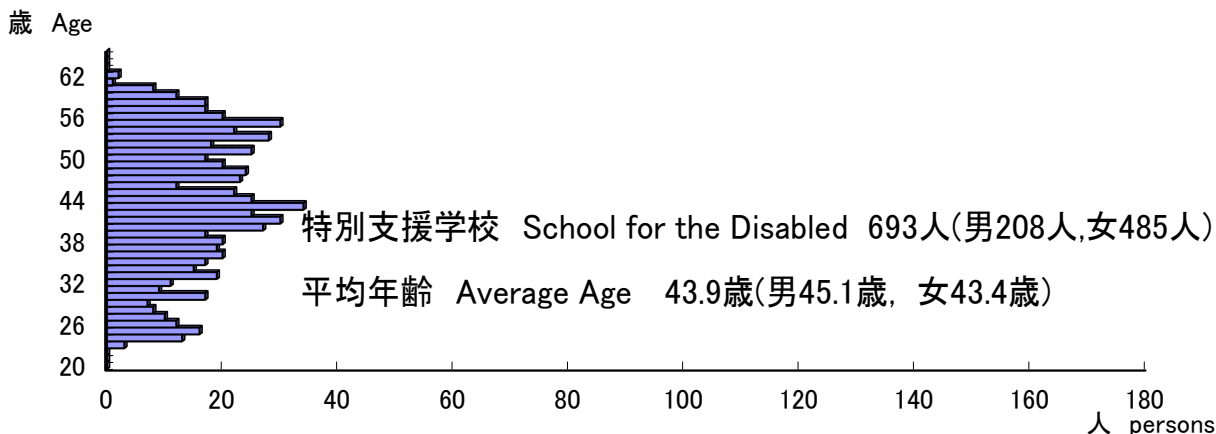
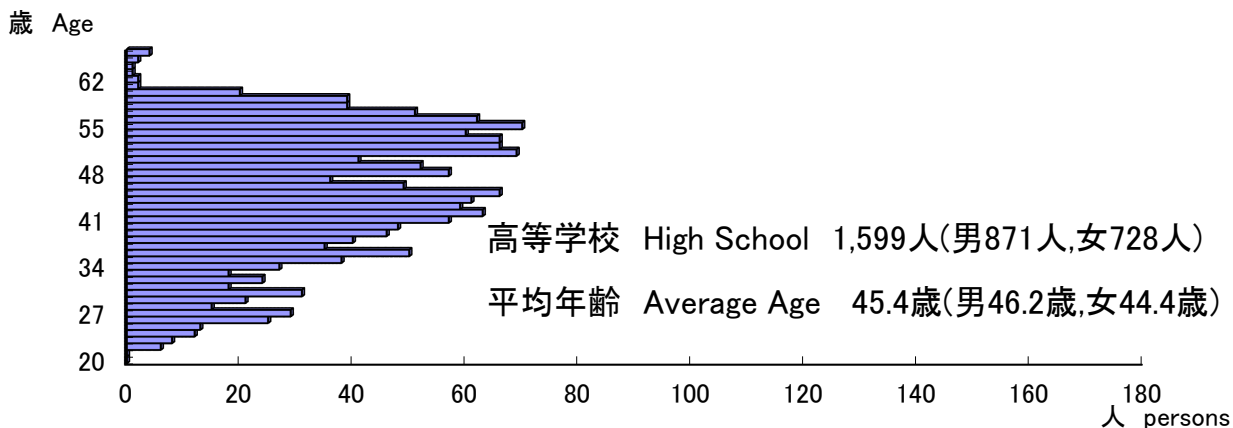
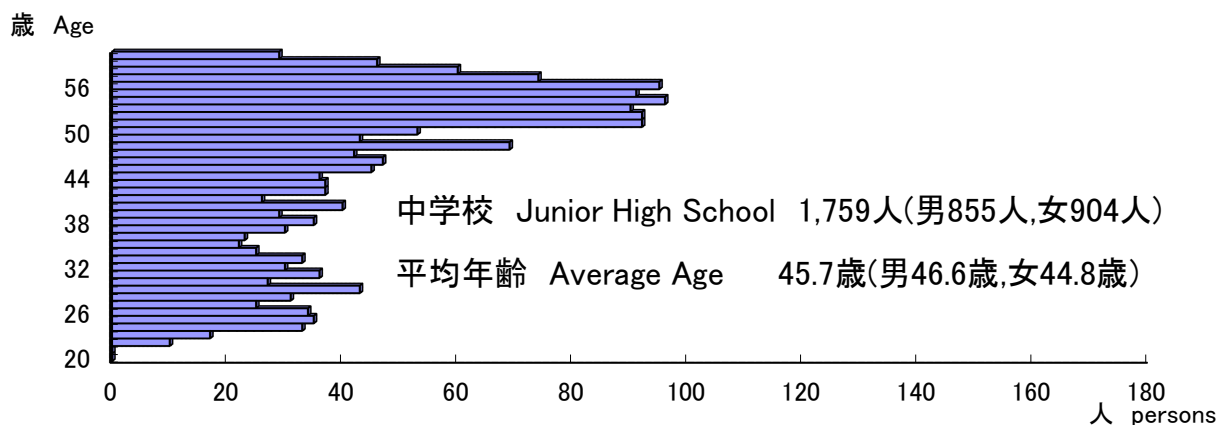
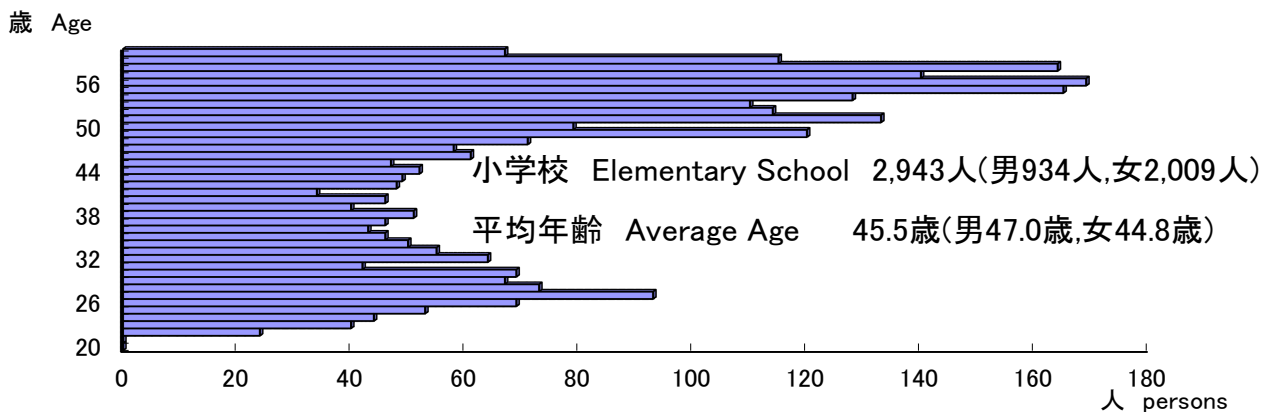
	人数 People	% Percentage
第1次産業 Primary Industry	11	0.8
第2次産業 Secondary Industry	757	53.5
第3次産業 Tertiary Industry	642	45.4
その他 Others	5	0.3
合計 Total	1,415	100.0

※進学しながら就職した者を含む
This includes those who worked while continuing their education.

■ 児童・生徒の体格(令和元年度) Average Physical Measurements of Children (2019)



■教員の年齢別構成(公立)(平成28年10月1日現在)
Age Distribution of Teachers (as of October 1, 2016)



■ 英語指導助手数の推移(公・私立)

Number of Assistant Language Teachers by Country(Public and Private Schools)

学校種別 Type of Schools	2006	2007	2008	2009	2010	2011	2012	2013	2014	2015	2016	2017	2018	2019	2020
公立小学校 Public Elementary School	/	/	/	/	/	/	/	/	/	/	/	/	/	10	5
公立中学校 Public Junior High School	54	52	51	53	53	52	54	54	57	57	56	58	64	67	53
公立高校 Public High School	21	21	21	21	21	21	21	21	21	21	21	21	21	21	18
私立学校 Private School	-	-	-	-	-	-	-	-	-	-	1	1	1	1	1
その他 Others	/	/	/	/	/	/	/	/	/	/	/	/	/	1	/
合計 Total	75	73	72	74	74	73	75	75	78	78	78	80	86	100	77

※2019年より「公立小学校」と「その他」を追加

“Public Elementary Schools” and “Others” were added starting from 2019.

国 籍 Nationality		人数 People
アメリカ	United States of America	41
カナダ	Canada	15
イギリス	United Kingdom of Great Britain and Northern Ireland	11
オーストラリア	Commonwealth of Australia	3
ニュージーランド	New Zealand	3
トリニダード・トバゴ	Republic of Trinidad and Tobago	1
フィリピン	Republic of the Philippines	2
南アフリカ	Republic of South Africa	1
合計 Total		77

■ 学校給食実施状況(公立)(平成30年5月1日現在)

Percentage of Children Served School Lunch (Public Schools) (as of May 1, 2018)

	合計 Total	完全給食 Full Meal Service	ミルク給食 Milk Service	未実施 No Meal
公立小学校 Public Elementary School	166	166	0	0
Percentage %		100.0	0.0	0.0
公立中学校 Public Junior High School	82	81	0	1
Percentage %		98.8	0.0	1.2

社会教育 Social Education

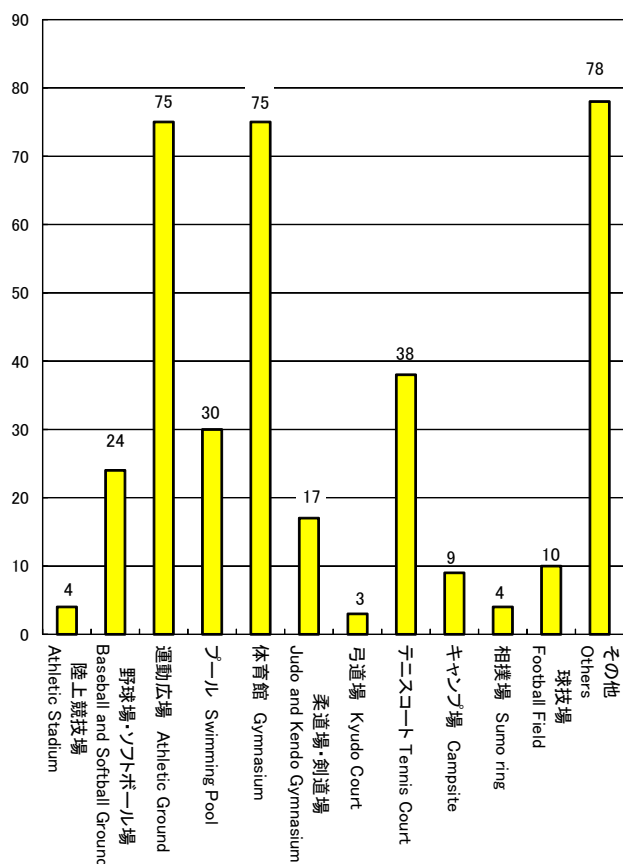
■社会教育施設数
(平成30年10月1日現在)
Number of Social Education Facilities
(as of October 1, 2018)

区分 Division	県立 Prefectural	市町村立 Municipal	その他 Others	計 Total
文化会館 Culture Halls	2	11	—	13
公民館 Public Halls	—	321	—	321
図書館 Libraries	1	27	—	28
博物館(相当施設を含む) Museums (Including Equivalent Facilities)	10	30	6	46
青少年教育施設 Education Facilities for Children and Youth	2	4	—	6

■教育委員会における社会教育学級開設状況
(平成30年10月1日現在)
Classes and Courses for Social Education
(as of October 1, 2018)

区分 Division	件数 Number
成人教育 Education for Adults	279
女性教育 Education for Women	54
高齢者教育 Education for Elders	42
青少年教育 Education for Children and Youth	60
その他 Others	168
合計 Total	603

■公共スポーツ施設数
(平成30年10月1日現在)
Number of Public Sports Facilities
(as of October 1, 2018)



■文化財指定状況
(令和3年1月1日現在)
Number of Designated Cultural Properties
(as of Jan 1, 2021)

区分 Division	種類 Type	国指定 National Designation	県指定 Prefectural Designation	計 Total
有形文化財 Tangible Cultural Properties	建造物 Architectural Structures	21	15	36
	絵画 Paintings	6	30	36
	彫刻 Sculptures	15	37	52
	工芸品 Applied Arts	0	41	41
	書籍・典籍・古文書 Archaic Documents	2	24	26
	考古資料 Archaeological Specimens	3	17	20
	歴史資料 Historical Specimens	1	5	6
	計 Total	48	169	217
無形文化財 Intangible Cultural Properties		0	6	6
民俗文化財 Folk Cultural Properties	有形民俗文化財 Tangible Folk Cultural Properties	7	51	58
	無形民俗文化財 Intangible Folk Cultural Properties	3	15	18
	計 Total	10	66	76
記念物 Monuments	史跡 Historic Sites	12	26	38
	名勝 Places of Scenic Beauty	4	3	7
	名勝天然記念物 Scenic Natural Monuments	0	2	2
	天然記念物 Natural Monuments	25	61	86
	計 Total	41	92	133
選定保存技術 Preserving and Utilizing Cultural Properties		1	1	2
重要伝統的建造物群保存地区 Important Historic Structure Group Preservation Zones		3	0	3
重要文化的景観 Important Cultural Landscape		1	—	1
合計 Total		104	334	438

文化の森 Bunka-no-Mori

文化の森総合公園は、置県100年を経た徳島県の次の1世紀が、より輝いたものとなることを願い「100年のモニュメント」として構想され、図書館、博物館、鳥居龍造記念博物館、近代美術館、文書館、二十一世紀館などの県の中核的な文化施設を1箇所に集めた総合公園として、本県の将来にわたる文化創造活動を先導し、県民の文化意識を高めていくためのシンボルとしての役割を担う施設です。

The 'Bunka-no-Mori' Park is "The Centennial Anniversary Monument of Tokushima Prefecture", consisting of Library, Museum, Torii Ryuzo Memorial Museum, Modern Art Museum, Archives and 21st Century Cultural Information Centre. It is expected to lead creative activities of culture for Tokushima's future and play a symbolic role in promoting citizens' cultural sense.

■ 県立博物館所蔵資料 (令和2年3月31日現在) 【Prefectural Museum】

Number of Collected Materials & Specimens
(as of March 31, 2020)

区分 Division	件数 Number	区分 Division	件数 Number
考古 Archaeology	8,418	動物 Animal	284,590
歴史 History	13,276	植物 Botany	198,986
民俗 Folklore	18,906	地学 Earth Science	10,211
美術工芸 Arts and Crafts	9,861	自然計 Natural	493,787
人文計 Humanistic	50,461		
合計 Total			544,248

■ 鳥居龍造記念博物館所蔵資料 (令和2年3月31日現在)

【Torii Ryuzo Memorial Museum】

Number of Collected Materials
(as of March 31, 2020)

区分 Division	件数 Number	区分 Division	件数 Number
考古 Archaeology	12,699	歴史 History	42,056
民族 Ethnology	914	その他 Others	14,688
合計 Total			70,357

■ 県立近代美術館所蔵資料 (令和2年3月31日現在)

【Modern Art Museum】

Number of Artistic Works
(as of March 31, 2020)

区分 Division	件数 Number	区分 Division	件数 Number
洋画 Western Paintings	1,517	版画 Various Prints	2,440
日本画 Japanese Paintings	196	資料 Other Materials	4,821
彫刻 Sculptures	237	その他 Others	5
写真・映像 Photos & Films	89		
合計 Total			9,305

■ 県立文書館所蔵資料 (令和2年3月31日現在) 【Prefectural Archives】

Number of Various Written or Printed
Materials (as of March 31, 2020)

区分 Division	件数 Number	区分 Division	件数 Number
公文書 Official Documents	25,146	行政資料 Administrative Materials	81,208
古文書 Old Writings	209,815	その他 Others	29,664
合計 Total			345,833

■ 文化情報システムデータベース登録状況 (令和2年3月31日現在)

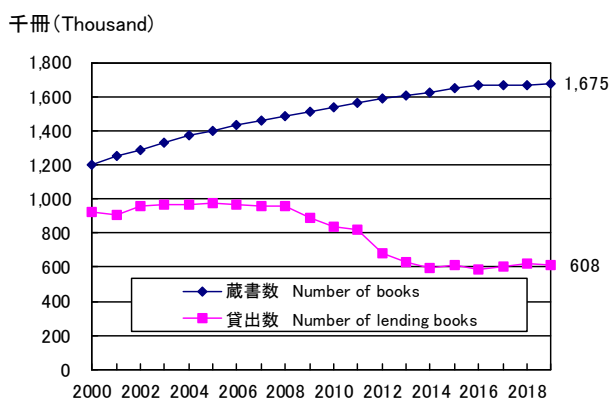
Number of Registered Databases of Cultural
Information (as of March 31, 2020)

区分 Division	件数 Number	区分 Division	件数 Number
図書館 Library	1,559,002	美術館 Modern Art Museum	112,722
博物館 Museum	538,004	文書館 Archives	276,810
合計 Total			2,486,538

■ 県立図書館の蔵書数と貸出数 (令和2年3月31日現在)

【Prefectural Library】

Trends in Library and Lending-out
(as of March 31, 2020)



徳島県教育委員会 教育創生課

Tokushima Prefectural Board of Education,
Education Promotion Division