

# 平成28年度南部圏域課題解決プラン

## 実施結果及び評価の概要



## I 「課題解決プラン実施結果及び評価」の構成について

### 1 「課題解決プラン」について

「南部圏域振興計画」では、課題解決に向けての取り組みとして、5つの課題解決プランを設定している。  
5つの課題解決プランの実施にあたり、29の小プランを策定し、それぞれに「成果指標」を設け、「プラン評価」を行った。  
成果指標達成のために、単年度の「施策」を設定し、施策に対する「実施状況及び効果」も記載している。

### 2 「プラン評価」について

平成29年度は、評価を次のとおりとしている。

○各プランについてはA, B, Cで評価される。

A評価 : 主要業績指標の達成に向け、主要施策・主要事業が、順調に進んだ

B評価 : 主要業績指標の達成に向け、主要施策・主要事業が、概ね順調に進んだ

C評価 : 主要業績指標の達成に向け、主要施策・主要事業を、今後見直す必要がある

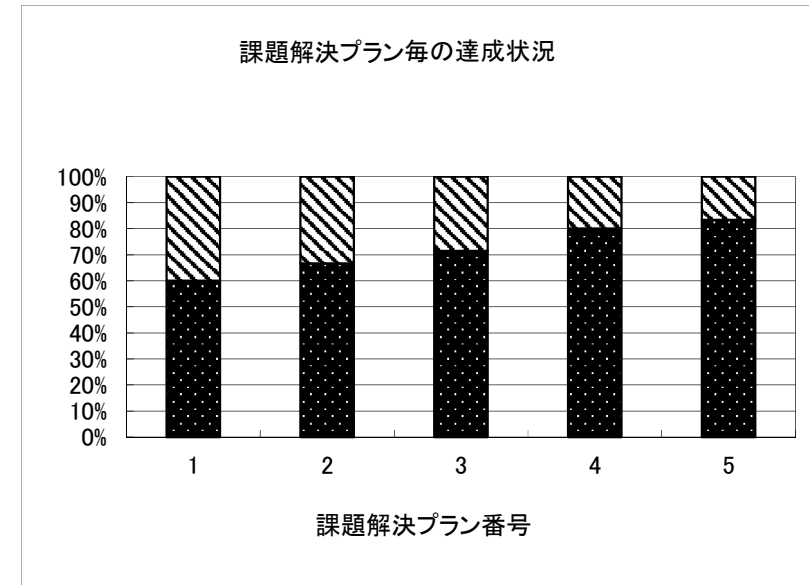
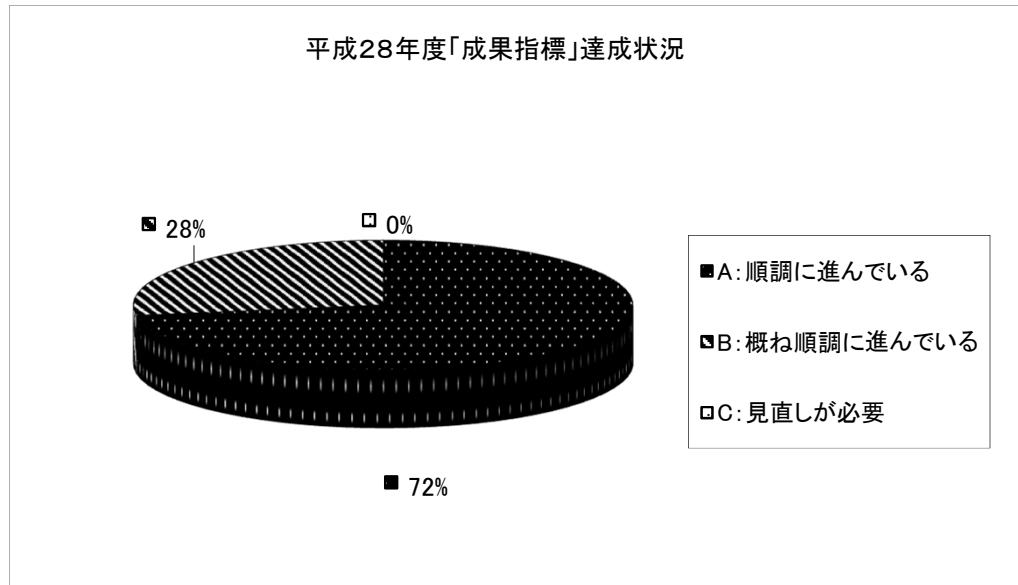
### 3 「平成28年度施策」について

平成28年度施策に対する、「実施状況及び成果」を記載している。

## 平成28年度「成果指標」達成状況

区 分	1	2	3	4	5
	安全・安心 して暮ら せる地域 づくり	県南なら での産業 による地 域づくり	交流が広 がる地域 づくり	自然ととも に歩む地 域づくり	支え合い 次世代に つなぐ地 域づくり
A: 順調に進んでいる	3	4	5	4	5
B: 概ね順調に進んでいる	2	2	2	1	1
C: 見直しが必要	0	0	0	0	0
合 計	5	6	7	5	6

H28年度末 達成状況	
計	比率 (%)
21	72.4
8	27.6
0	0
29	



## 平成28年度 南部圏域課題解決プラン実施計画 成果指標一覧

### 1 安全・安心して暮らせる地域づくり

#### (1) 南海トラフ巨大地震や頻発・激甚化する風水害などの災害対策の強化

No.	プラン名	主要業績指標	25年度	27年度実績	28年度実績	※H30目標値	評価	評価
							H27	H28
1	南海トラフ巨大地震や風水害に対するソフト対策の推進	防災講座等の受講者数（累計） マイナンバー独自利用による「災害時医療情報」との連携促進（累計） 災害の危険性が高い山地災害危険地区の調査・点検パトロールの実施箇所数 山地防災ヘルパーの認定者数 大規模盛土造成地の調査結果の公表率 徳島南部圏域の都市計画区域マスタープランの策定 地域住民等と連携した海岸防災林の保護・管理活動件数 自主防災組織連絡会の結成	23,115人 － 31箇所 18人 － 基礎調査着手 1件 3町	32,850人 1地域 48箇所 27人 調査中 調査中 2件 3町	40,670人 1地域 54箇所 34人 100% 素案作成中 2件 3町	51,000人（累計） 全地域 50箇所 30人 100% H29策定 2件 1市4町	A	B
2	南海トラフ巨大地震や風水害に対するハード対策の推進	河川水門の耐震化実施済み箇所数（累計） 那賀川深瀬地区の整備促進 那賀川加茂地区の整備促進 那賀川和食・土佐地区の整備促進 長安ロダムの（本体）改造の促進	3箇所 工事施工中 － － 工事施工中	4箇所 ㉗完成 事業着手・促進 事業着手・促進 工事促進	4箇所 ㉗完成 工事促進 工事推進 工事促進	5箇所 ㉗完成 ㉘完成 ㉘完成 ㉘完成	A	A

#### (2) 誰もが安全・安心できる暮らしの確保と向上

3	災害医療を含む地域医療の充実・強化	南部圏域の公立病院が一体となった医療提供体制（海部・那賀モデル）の構築 医療救護体制の整備（累計） 災害医療・災害看護に重点をおいた臨地実習受講者数（累計）	㉗着手 1市1町 －	着手 1市4町 106人	協定締結 1市4町 222人	構築 1市4町 410人	A	A
4	健やかに暮らせる保健・福祉・医療等の連携体制の充実・強化	在宅医療連携拠点整備地域数 地域包括ケアシステムを担う「阿南医療センター」の整備 自殺予防サポーター数 認知症サポーター数（累計） 野菜摂取量アップ対策に取り組む事業所（食のコンシェルジュ）が所在する市町数	－ － 3,120人 788人 1市	1地域 ㉗設計着手 4,285人 5,069人 1市4町	1地域 実施設計完了 4,785人 7,523人 1市4町	2地域 （南部全圏域） H29開院 4,600人 （5,600人） 10,000人 1市4町	A	B
5	こどもや女性など、みんなが安全、安心して暮らせる地域づくり	くらしのサポーター認定者数 学校安全ボランティアの登録数	64人 1,568人	76人 3,301人	83人 2,529人	100人 2,000人以上	A	A

## 2 県南ならではの産業による地域づくり

### (1) もつかる農林水産業の推進

No.	プラン名	主要業績指標	25年度	27年度実績	28年度実績	※H30目標値	評価	評価
							H27	H28
6	世界にはばたく農畜産物のブランド化・6次産業化等の推進	きゅうりタウン構想による年収1千万円超の戸数 とくしま特選ブランド認定数(累計) 丹生谷地域での6次化商品開発数(累計) ゆず・阿波尾鶏等の海外輸出货量	— 8件 23商品 10t	7戸 9件 28商品 18t	11戸 19件 30商品 18t	20戸 16件 34商品 30t	A	A
7	県南ならではの水産物のブランド化等の推進	かいふ水産ブランドの認定数(累計) 水産物出荷・流通施設の整備件数(累計) 水産関係の6次産業化の取組件数(累計) 種苗放流の実施件数(累計) 藻場造成箇所数(累計)	1魚種 3カ所 1件 9件 11箇所	2魚種 8カ所 4件 27件 15箇所	4魚種 11カ所 5件 34件 16箇所	6魚種 13カ所 6件 50件 20箇所	A	A
8	「森林大県・徳島」を牽引する林業の推進	県産材の生産量 新林業生産システム導入数(先進林業機械)(累計) 主伐後の再造林面積	13.6万m <sup>3</sup> 18セット 58ha	13.4万m <sup>3</sup> 22セット 69ha	14.5万m <sup>3</sup> 23セット 79ha	20万m <sup>3</sup> 28セット 100ha	B	B

### (2) ひとと環境に優しい産業振興

9	資源循環型農業の推進	資源循環型農業の取組み農家数(累計) 阿波尾鶏に給与する飼料用米栽培面積	155戸 —	262戸 79ha	527戸 72ha	1,000戸 65ha	A	A
10	地域の資源を活かし育む取組み	地産地消協力店舗数(累計) 南阿波グルメの販売金額 平時・災害時リバーシブルに活用できる「阿波尾鶏」加工品の開発数	43店舗 1,500万円 2商品	46店舗 2,276万円 4商品	47店舗 3,211万円 5商品	48店舗 5,000万円 8商品	B	A
11	LEDを使った産業振興	LED新製品開発支援件数(県全体・累計) LED応用製品の海外市場開拓数(県全体・累計) 「海外見本市」への出展企業数(県全体・累計) 「国内展示会」への年間出展企業数(県全体)	52件 — — 23企業	90件 5か国 4企業 44企業	138件 6か国 8企業 44企業	105件 (155件) 10か国 20企業 50企業	A	B

### 3 交流がひろがる地域づくり

#### (1) 圏域の自然とその恵みの体感による観光振興

No.	プラン名	主要業績指標	25年度	27年度実績	28年度実績	※H30目標値	評価	評価
							H27	H28
12	豊かな自然や歴史文化を活かした体験型観光の振興	着地型・体験型観光による入り込み客数（累計）	—	2,403人	5,856人	10,000人	A	A
13	世界に誇るアウトドアフィールドの提供	世界に通じるアウトドアスポーツイベント数 トップアスリートプロデュースによる「四国の右下・アウトドアスポーツ」参加者数 南部健康運動公園陸上競技場の整備  橘港小勝・後戸地区の緑地整備	— — ⑳事業着手  緑地整備工事中	2スポーツ 600人 事業着手  工事推進中	3スポーツ 763人 工事着手  2面供用	6スポーツ 1,000人 整備中  ㉑ソフトボール場の2面供用（3面供用）	A	A
14	豊かな自然の恵み「食」による交流の促進	「四国の右下・まけまけマルシェ」等による集客数	—	3.8万人	3.5万人	4万人	A	B

#### (2) 「四国の右下」ファンづくりによる交流人口の拡大

15	「四国の右下」の効果的な魅力発信	観光情報サイト「四国の右下みぎあがり」のユーザー数	51,725ユーザー	53,914ユーザー	70,275ユーザー	80,000ユーザー	C	A
16	「四国の右下」の新たな魅力づくり	「四国の右下・まけまけマルシェ」等による集客数（再掲） 「道の駅日和佐」周辺施設を「サテライトステーション」としてネットワーク化 「道の駅日和佐」を拠点に自然体感事業 「四国の右下・まけまけマルシェ」の「道の駅日和佐」での川口ダム自然エネルギーミュージアムの整備	— — — —	3.8万人 — 年間4回 年間5回	3.5万人 4施設 年間4回 年間4回（雨天中止1回） 7月整備・活用	4万人 4施設 年間4回 年間5回  ㉒整備・活用	C	B

#### (3) 交通体系の整備促進

17	広域交通体系の整備促進	四国横断自動車道（小松島～阿南）の整備 地域高規格道路（桑野道路）の整備 地域高規格道路（福井道路）の整備 地域高規格道路（海部道路）の整備	工事施工中 調査設計中 調査設計中 調査中	工事促進中 用地買収着手 調査設計中 調査中	工事促進中 用地買収促進 用地買収着手 調査中	工事促進中 事業促進中 事業促進中 事業促進中	A	A
18	域内交通体系の整備促進	一般国道55号阿南道路（4車線化）の整備 一般国道55号牟岐バイパスの整備 主要地方道阿南小松島線黒河バイパスの整備 一般国道195号出合大戸バイパスの整備 一般県道日和佐牟岐線 海部病院アクセス道路の整備	工事施工中 工事施工中 工事施工中 工事施工中 工事施工中	工事促進中 工事促進中 ㉓供用 工事推進中 工事推進中	工事促進中 工事促進中 ㉓供用 出合ゆず大橋完成 ㉔完成	㉕完成 工事促進中 ㉓供用 供用 ㉔完成	A	A

## 4 自然とともに歩む地域づくり

## (1)美しく豊かな自然環境の保全と利活用

No.	プラン名	主要業績指標	25年度	27年度実績	28年度実績	※H30目標値	評価	評価
							H27	H28
19	地域の環による自然保護活動と利活用	ビーチコーミング参加者数 「海からのめぐみ」を活用したまちづくり参加者数 千年サンゴ保全活動参加者数 どんぐりプロジェクトによる育苗本数（累計） みなみから届ける環づくり会議における協働型環境保全実施回数	— — 95人 43,000本 3回	208人 1,890人 115人 49,000本 3回	217人 1300人 119人 52,000本 3回	120人 (200人) 1,900人 100人 58,000本 3回	A	B
20	青（みず）と緑（もり）が彩る自然環境・生態系の保全	合併処理浄化槽による処理人口 公的管理森林面積（累計） 「徳島県田園環境配慮マニュアル」に基づく事業計画策定地区数（累計）	28,848人 850ha 8地区	29,735人 1,383ha 11地区	集計中(9月確定) 2,080ha 12地区	32,000人 3,000ha 13地区	A	A
21	鳥獣害対策の推進、野生生物の適正管理	二ホンジカ捕獲頭数（県下全体） 狩猟免許新規合格者数（累計） 集落ぐるみで鳥獣害対策に取り組むモデル集落数	9,954頭 47人/年 —	12,578頭 205人 3集落	12,363頭 286人 4集落	6,300頭以上 350人 10集落	A	A

## (2)自然エネルギーの利活用

22	自然エネルギーの「宝庫」の利活用	木質バイオマス発電	—	推進中	6,220kw	<sup>㉔</sup> 6,000kw	A	A
23	災害に強い自立・分散型エネルギーの推進	移動式水素ステーションの整備 防災拠点や避難所への次世代エコカーによる電力供給の取組 市町村数	— —	— 1市2町	— 1市4町	1箇所 1市4町	A	A

## 5 支えあい次世代につなぐ地域づくり

## (1)ひとを呼び、育む地域づくり

No.	プラン名	主要業績指標	25年度	27年度実績	28年度実績	※H30目標値	評価	評価
							H27	H28
24	若い世代の移住、定住の促進、新しいライフスタイルの展開	移住者数	30人	317人	407人	350人	A	A
		45歳未満の移住者数	26人	215人	305人	250人		
		サテライトオフィスの誘致（累計）	6社	15社	19社	30社		
25	農林水産業をはじめとする地域産業を支える担い手の育成・新規就業支援	新規就農者数（累計）	17人	43人	57人	100人	A	A
		労働力確保サポートバンク雇用契約件数（累計）	34件	148件	316件	210件 (600件)		
		農業系大学生等のインターンシップ受入人数（累計）	1名	27名	65名	120名		
		新規林業就業者数（累計）	12人	29人	38人	60人		
		小中高校に対する森林・林業学習の実施（単年）	4件	8件	9件	10件		
26	若い世代の結婚、子育てを支える地域づくり	認定こども園設置数（累計）	4ヶ所	13ヶ所	13ヶ所	14ヶ所	A	A
		放課後児童クラブの設置数（累計）	18	21	23	25		
		病児・病後児保育実施市町数	1市1町	1市2町	1市2町	1市4町		
		中高校生を対象としたライフプラン教育の実施回数（累計）	18回	55回	68回	80回		

## (2)まちを創出し、次世代につなぐ地域づくり

27	ひとが輝き、まちを支える地域づくり	NPO法人数 農地や農業用水などを保全するため共同活動に取り組む地区面積 大学と連携した建物等調査地区数（累計）	31団体 1,333ha —	35団体 2,770ha 2地区	38団体 3,047ha 6地区	40団体 2,700ha 8地区	A	A
28	地域でひろがる学びの環づくりと大学の専門知識の活用	牟岐少年自然の家を拠点とした自然体験・交流体験等への参加者数 南部圏域でのフィールドワーク参加大学数（累計） 地域をキャンパスとした学生受講者数	100人 4大学 —	962人 11大学 年間延べ814人	801人 16大学 年間延べ574人	400人 (900人) 18大学 年間延べ500人	A	A
29	伝統ある歴史・文化の継承	「四国八十八箇所霊場と遍路道」の国の世界遺産暫定一覧表への記載	—	—	—	㊸記載	A	B