

消 防 年 報

平 成 2 0 年 版

徳 島 県

(平成 21 年度刊行)

は じ め に

この年報は、県下市町村及び消防一部事務組合からの報告に基づき、平成 21 年 4 月 1 日現在における消防体制及び平成 20 年中の火災の発生状況について取りまとめたものです。

近年の社会経済情勢の変化とともに、災害や事故の態様は複雑多様化、また、大規模化しており、県民の消防に対する期待はますます高まっております。

こうした中で、人口の高齢化、過疎・過密といった地域の実情に応じた消防力のより一層の充実強化を図り、火災予防、防火防災思想の普及徹底等、住民・事業所及び消防機関が一体となった地域ぐるみの消防防災体制を確立して参りたいと考えております。

本書が、消防関係者はもとより広く各方面で活用され、今後の消防行政の一助となれば幸いです。

平成 21 年 12 月

徳島県危機管理部消防保安課長

田 岡 拓 也

目 次

第1 火 災 統 計	1
I 火災の概況	1
（1）平成20年中の火災の概要	2
（2）過去20年間の火災の発生状況	3
（3）都道府県別火災発生状況	4
（4）出火時刻別件数(グラフ)	5
（5）出火原因別件数(グラフ)	5
（6）主な出火原因の推移	6
（7）態様別出火原因(グラフ)	6
（8）死者の発生状況	7
II 統 計 表(平成20年中)	9
第1表 月別、火災発生状況	10
第2表 市町村別、火災発生状況	11
第3表 市町村別、月別出火件数及び損害額(全火災)	12
第4表 市町村別、火災種別件数及び損害額	13
第5表 市町村別、火災種別等死傷者数	14
第6表 市町村別、月別り災世帯数	15
第7表 全火災の出火原因別、主な経過別損害状況	16
第8表 全火災の発火源別出火件数	17
第9表 全火災の発火源別、月別出火件数	18
第10表 建物火災の市町村別、月別出火件数及び焼損面積	19
第11表 建物火災の出火原因別損害状況	20
第12表 建物火災の発火源別、火元建物用途別出火件数	21
第13表 建物火災の発火源別、月別出火件数	22
第14表 林野火災の発火源別、月別出火件数	23
第15表 車両火災の発火源別、月別出火件数	23
第16表 船舶火災の発火源別、月別出火件数	24
第17表 その他火災の発火源別、月別出火件数	24
第18表 建物火災の火元建物用途別、構造別損害状況	25
第19表 林野火災の市町村別、月別損害状況	26

第 20 表	初期消火器具の使用状況別、火災種別件数	27
第 21 表	出火時刻別、月別出火件数	28
第 22 表	主な火災調べ	29
第 23 表	死者の発生した火災の状況	30
第 24 表	全火災の経過別、出火件数	31
第 25 表	全火災の着火物別、出火件数	32
第2	消 防 統 計	33
第 26 表	市町村の消防常備化の経過	34
第 27 表	消防吏員及び消防団員数の推移	35
第 28 表	年次別消防団員、吏員数及び消防ポンプ自動車台数等	36
第 29 表	消防の概況市町村別集計表	37
第 30 表	階級別消防職員数	38
第 31 表	階級別非常勤消防団員数	39
第 32 表	年齢別消防吏員数	40
第 33 表	年齢別消防団員数	41
第 34 表	在職年数別消防吏員数	42
第 35 表	在職年数別非常勤消防団員数	43
第 36 表	退職事由別及び年齢別退職消防吏員数の状況	44
第 37 表	消防団員の退職・新任状況	44
第 38 表	非常勤消防団員の報酬年額等	45
第 39 表	消防ポンプ自動車等現有数	46
第 40 表	化学消火薬剤備蓄状況	48
第 41 表	市町村別消防水利の現況	49
第 42 表	無線通信施設及び火災通報施設等の現況	50
第 43 表	平成 19 年度市町村消防費性質別歳出決算額	51
第 44 表	平成 19 年度市町村消防費財源内訳等	52
第 45 表	消防機関の出動状況	53
第 46 表	消防吏員・消防団員の公務による死傷者数	55
第 47 表	少年消防クラブ及び幼年消防クラブの現況	56
第 48 表	婦人防火クラブの現況	57
第3	救急救助統計	59

第 49 表	救急業務実施体制等の状況	60
第 50 表	救急医療体制の状況	61
第 51 表	事故種別・時間別救急出場件数(県計)	62
第 52 表	事故種別・時間別救急搬送人員(県計)	63
第 53 表	事故種別救急出場件数・救急搬送人員	64
第 54 表	事故種別・医療機関別搬送人員(県計)	65
第 55 表	医療機関別搬送人員	66
第 56 表	事故種別・年齢区分別搬送人員(県計)	67
第 57 表	年齢区分別搬送人員	67
第 58 表	事故種別・傷害程度別搬送人員(県計)	68
第 59 表	傷害程度別搬送人員	69
第 60 表	年齢区分別・傷害程度別搬送人員(県計)	70
第 61 表	事故種別・不搬送理由別不搬送件数(県計)	70
第 62 表	事故種別・現場到着所要時間別出場件数(県計)	71
第 63 表	現場到着所要時間別出場件数	71
第 64 表	事故種別・収容所要時間別搬送人員(県計)	72
第 65 表	収容所用時間別搬送人員	72
第 66 表	事故種別・救急隊員の行った応急処置件数(県計)	73
第 67 表	救急隊員の行った応急処置件数	74
第 68 表	事故種別・転送回数別搬送人員(県計)	75
第 69 表	事故種別・転送理由別件数(県計)	75
第 70 表	転送理由別件数	76
第 71 表	救助体制及び事故種別救助活動件数	77
第 72 表	救助活動のための機械器具等の保有状況(県計)	78
第 73 表	救急出場件数及び搬送人員の推移	79
第4	危険物統計	81
第 74 表	危険物規制対象数	82
第 75 表	類別危険物製造所等数	83
第 76 表	数量別危険物製造所等数	84
第 77 表	容量別屋外タンク貯蔵所数	85
第 78 表	危険物製造所等の事故調べ	86

第5	防火対象物統計	87
第79表	用途別防火対象物数	88
第80表	階層別防火対象物数	89
第6	消防施設等整備費補助事業	91
第81表	平成20年度消防防災施設等整備費補助金(国費)一覧表	92
第7	消防関係表彰	93
第82表	平成20年度消防関係表彰一覧表	94
第8	災害統計	101
第83表	平成20年災害の発生状況	102
第9	消防教育訓練	105
第84表	平成20年度消防学校教育訓練の状況	106
第85表	平成20年度消防大学校への入校状況	109
第10	参 考	111
第86表	消防本部・署所一覧表	112
第87表	消防非常備町村一覧表	113
第88表	徳島県消防行政区画図	114

第1 火災統計

I 火災の概況

(1) 平成20年中の火災の概要

区 分		単 位	徳 島 県				全 国			
			平成20年 (A)	平成19年 (B)	増減 (A)-(B)=(C)	増減率 (C)/(B)×100(%)	平成20年 (A)	平成19年 (B)	増減 (A)-(B)=(C)	増減率 (C)/(B)×100(%)
出 火 件 数	計	件	303	307	△ 4	△ 1.3	52,394	54,582	△ 2,188	△ 4.0
	うち爆発を除く		299	307	△ 8	△ 2.6				
	建 物	"	195	178	17	9.6	30,053	31,248	△ 1,195	△ 3.8
	うち爆発を除く			192	178	14	7.9			
	林 野	"	18	24	△ 6	△ 25.0	1,891	2,157	△ 266	△ 12.3
	うち爆発を除く			18	24	△ 6	△ 25.0			
	車 両	"	22	26	△ 4	△ 15.4	5,358	5,798	△ 440	△ 7.6
	うち爆発を除く			22	26	△ 4	△ 15.4			
	船 舶	"	2	0	2	-	101	123	△ 22	△ 17.9
	うち爆発を除く			2	0	2	-			
	航 空 機	"	0	0	0	-	3	6	△ 3	△ 50.0
	うち爆発を除く			0	0	0	-			
	そ の 他	"	66	79	△ 13	△ 16.5	14,988	15,250	△ 262	△ 1.7
	うち爆発を除く			65	79	△ 14	△ 17.7			
焼 損 棟 数	むね	267	258	9	3.5	40,588	43,168	△ 2,580	△ 6.0	
建物焼損面積	床面積	㎡	11,220	10,947	273	2.5	1,317,231	1,387,149	△ 69,918	△ 5.0
	表面積		1,949	661	1,288	194.9	148,018	152,984	△ 4,966	△ 3.2
林 野 焼 損 面 積	アール	124	187	△ 63	△ 33.7	83,916	71,714	12,202	17.0	
死 者	人	10	10	0	-	1,969	2,005	△ 36	△ 1.8	
うち爆発を除く			10	10	0	-				
負 傷 者	"	38	37	1	2.7	7,998	8,490	△ 492	△ 5.8	
うち爆発を除く			36	37	△ 1	△ 2.7				
り 災 世 帯 数	世 帯	154	123	31	25.2	26,805	28,686	△ 1,881	△ 6.6	
うち爆発を除く			154	123	31	25.2				
損 害 額	(県) 千円 (国) 百万円	580,459	943,912	△ 363,453	△ 38.5	108,417	126,162	△ 17,745	△ 14.1	
うち爆発を除く			580,392	943,912	△ 363,520	△ 38.5				
出 火 率	-	3.8	3.8	0.0	-	4.1	4.3	△ 0.2	△ 4.7	

(注) 出火率とは、人口1万人当たりの出火件数をいう。

(2) 過去20年間の火災発生状況

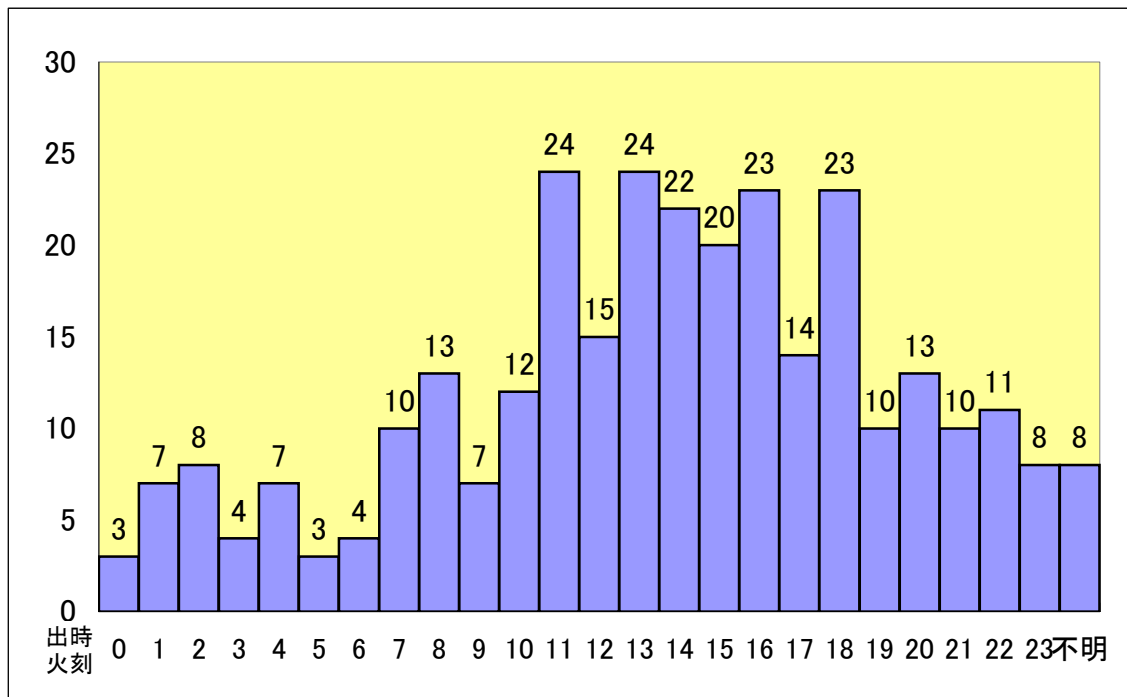
項目 年別	出 火 件 数							焼損棟数	焼 損 面 積			死 者	負 傷 者	り災世帯	損 害 額 (千円)
	計	建 物	林 野	車 両	船 舶	航 空 機	そ の 他		建 物 (㎡)		林 野 (a)				
									床面積	表面積					
元年	413	292	26	35	3		57	410	13,098	-	351	19	69	252	640,050
2年	406	256	43	26			81	338	12,254	-	1,531	11	60	214	863,042
3年	376	286	16	27			47	372	15,883	-	3,267	7	43	227	927,118
4年	333	219	20	24	2		68	313	12,344	-	724	10	38	166	1,061,307
5年	368	252	39	25	1		51	331	14,478	-	619	9	34	181	823,159
6年	471	270	59	52	2		88	380	17,468	-	1,378	11	46	214	1,099,367
7年	471 (1)	247 (1)	94	29	1		100	343	14,039	1,015	2,539	11	52 (1)	198 (1)	979,146 (31)
8年	438 (2)	223 (1)	74	28	1		112	315	13,785	452	16,321	16	55 (8)	165	977,801 (165)
9年	413 (3)	256 (1)	43	42	3		69	370	21,318	1,330	1,205	15 (1)	54 (4)	235	1,546,214 (6,359)
10年	339 (3)	230 (2)	23	35	1		50 (1)	300	15,472	797	276	15	57 (4)	185 (1)	1,110,574 (1,384)
11年	324 (5)	206 (3)	29	32 (1)	4 (1)		53	279	11,063	850	395	20 (1)	35 (6)	168 (1)	692,914 (1,327)
12年	346 (2)	211 (2)	30	46	1		58	279	15,129	770	5,577	7	41 (2)	176 (1)	1,195,521 (223)
13年	336 (3)	204 (3)	24	36	1		71	275	8,612	722	2,340	16	34 (3)	154 (1)	629,468 (21,223)
14年	367 (1)	236 (1)	18	32	1		80	330	19,819	695	1,260	16	46	186	957,266 (60)
15年	306 (1)	209 (1)	9	48	1		39	317	13,281	1,100	30	13	45 (1)	206	849,637 (52)
16年	313	203	21	34			55	451	14,503	894	199	18	42	178	874,840
17年	334 (2)	213	23	39 (1)	1		58 (1)	318	15,682	1,077	711	17	56 (2)	178	840,421 (103)
18年	258	175	10	23			50	251	10,925	774	137	5	46	130	575,281
19年	307	178	24	26			79	258	10,947	661	187	10	37	123	943,912
20年	303 (4)	195 (3)	18	22	2		66 (1)	267	11,220	1,949	124	10	38 (2)	154	580,459 (67)

()内は、うち爆発に該当するもの

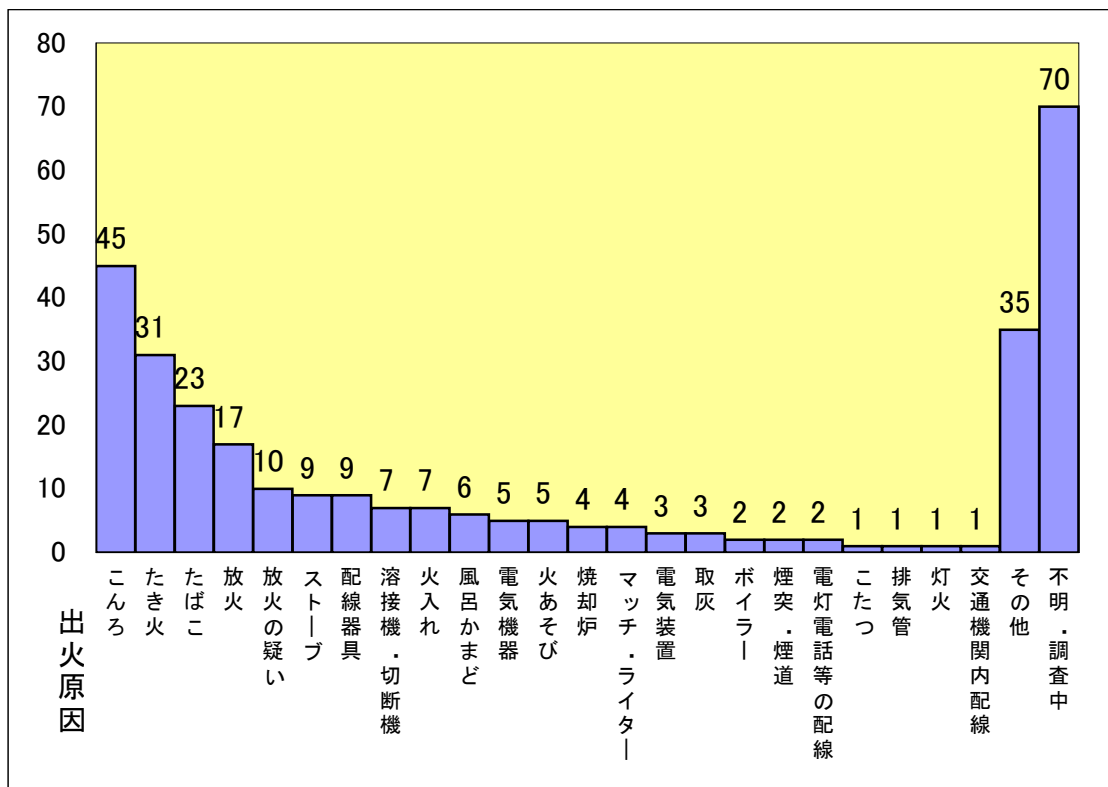
(3) 都道府県別火災発生状況

都道府県別	区分	出火事件数						焼損面積			死傷者数		り災世帯数	り災人員数	損害額 (千円)	
		計	建物	林野	車両	船舶	航空機	その他	建物床面積 (㎡)	建物表面積 (㎡)	林野 (a)	死者				負傷者
北海道		2,553	1,492	42	413	10		596	72,092	7,519	3,360	105	343	1,031	2,336	3,954,949
青森県		664	400	49	55	3		157	35,475	10,438	4,596	29	115	334	915	2,659,494
岩手県		594	332	62	50	1		149	36,572	2,359	17,806	45	103	316	905	2,110,099
宮城県		1,051	606	49	93	4		299	35,479	1,742	738	47	182	494	1,411	2,216,381
秋田県		519	278	74	43			124	28,060	2,194	4,838	38	81	250	660	1,923,156
山形県		439	279	33	38			89	21,905	982	979	25	94	235	896	1,103,230
福島県		838	507	71	78			182	43,976	3,090	1,077	43	120	412	1,144	2,701,146
茨城県		1,514	819	74	192	1		428	58,118	3,079	1,250	73	187	676	1,792	5,428,867
栃木県		903	471	42	111			279	28,799	2,346	366	53	88	393	1,048	2,086,520
群馬県		872	502	32	100			238	34,345	2,649	273	36	127	441	1,134	2,843,935
埼玉県		2,632	1,490	20	261	1		860	51,102	7,061	750	96	385	1,419	3,744	5,544,099
千葉県		2,437	1,282	96	234	2	1	822	50,753	7,279	1,897	84	410	1,179	2,995	6,160,443
東京都		5,831	3,768	9	445	4		1,605	35,662	16,319	16	129	1,194	3,469	7,326	9,502,136
神奈川県		2,748	1,611	19	261	8	1	848	36,746	6,032	80	98	479	1,674	3,967	4,319,122
新潟県		746	505	38	73			130	45,182	2,684	854	53	156	459	1,356	2,673,118
富山県		228	166	3	37			22	12,706	399	23	29	42	152	405	800,181
石川県		344	211	14	38			81	11,681	1,407	792	20	48	193	560	746,430
福井県		233	168	5	29			31	13,751	568	15	12	48	140	398	670,204
山梨県		370	167	18	39			146	8,886	558	8,315	18	47	143	361	625,775
長野県		920	492	52	84	1		291	37,213	1,945	1,394	33	112	413	1,080	2,689,978
岐阜県		952	494	34	125			299	28,282	3,548	549	30	149	406	1,180	1,817,357
静岡県		1,564	833	44	171	4		512	29,256	2,597	503	48	220	717	1,963	2,638,045
愛知県		3,306	1,568	68	393			1,277	36,899	6,190	722	84	375	1,361	3,374	3,995,972
三重県		829	422	25	120	4		258	19,205	1,033	1,860	34	93	340	908	2,272,414
滋賀県		492	285	9	86			112	13,352	499	26	22	77	228	616	1,158,191
京都府		583	407	9	63			104	16,522	2,050	214	32	152	432	1,004	1,959,835
大阪府		3,392	2,261	19	312	4		796	54,060	11,268	709	103	589	2,358	5,103	5,170,523
兵庫県		2,575	1,325	104	278	4		864	48,950	7,539	3,694	73	327	1,039	2,595	6,010,831
奈良県		473	284	11	64			114	15,863	2,131	71	13	85	213	617	1,157,561
和歌山県		421	250	26	56	3		86	12,081	1,483	107	22	51	204	463	930,029
鳥取県		259	165	10	29			55	11,227	962	73	14	31	120	354	953,844
島根県		348	158	39	13			138	10,024	1,030	517	11	54	123	333	869,066
岡山県		934	538	83	85			228	45,365	2,231	1,537	43	148	462	1,228	2,400,223
広島県		1,325	717	102	116	6		384	28,570	4,673	1,325	50	202	645	1,651	2,098,933
山口県		614	311	41	59	4		199	20,327	1,012	263	23	75	317	720	1,100,505
徳島県		303	195	18	22	2		66	11,220	1,949	124	10	38	154	399	580,459
香川県		457	228	28	39	1		161	15,060	889	188	22	60	183	497	1,053,308
愛媛県		582	365	15	43	6		153	18,650	1,196	11,092	32	101	336	839	1,072,562
高知県		420	223	33	36	5		123	10,106	1,722	632	16	71	188	429	516,768
福岡県		1,918	1,180	51	209	4		474	43,725	4,691	535	72	258	1,046	2,561	3,205,545
佐賀県		380	192	29	41			118	13,085	698	89	10	47	143	406	622,997
長崎県		634	350	47	34	8	1	194	18,782	1,764	108	27	87	352	946	1,050,158
熊本県		661	403	36	76	1		145	24,017	1,089	3,915	24	91	427	1,103	911,698
大分県		537	287	65	52	4		129	21,155	845	1,140	22	79	240	585	1,140,994
宮崎県		583	335	51	42	1		154	20,055	1,774	1,827	16	56	298	769	1,084,934
鹿児島県		922	481	53	76	3		309	26,648	2,080	1,429	36	84	463	997	1,459,937
沖縄県		494	250	39	44	2		159	6,242	425	1,248	14	37	187	460	424,858
都道府県計		52,394	30,053	1,891	5,358	101	3	14,988	1,317,231	148,018	83,916	1,969	7,998	26,805	66,533	108,416,810

(4) 出火時刻別件数(20年中)



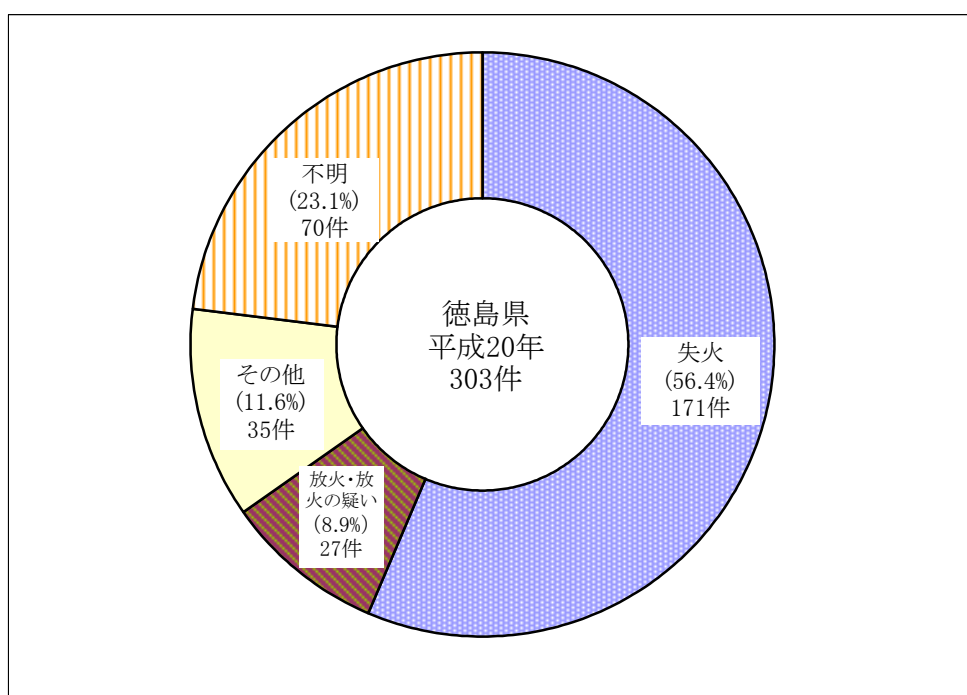
(5) 出火原因別件数(20年中)



(6) 主な出火原因の推移(上位10位)

順位	平成16年		平成17年		平成18年		平成19年		平成20年	
	出火原因	件数	出火原因	件数	出火原因	件数	出火原因	件数	出火原因	件数
1	こんろ	43	こんろ	40	こんろ	31	こんろ	33	こんろ	45
2	たばこ	30	たばこ	35	たばこ	25	たき火	31	たき火	31
3	たき火	22	たき火	26	たき火	20	たばこ	22	たばこ	23
4	ストーブ	13	放火	14	火入れ	13	放火の疑い	9	放火	17
5	放火の疑い	13	電灯電話等の配線	11	風呂かまど	8	火入れ	8	放火の疑い	10
6	火入れ	10	配線器具	11	放火	8	電気機器	7	ストーブ	9
7	放火	9	放火の疑い	11	電気機器	7	放火	7	配線器具	9
8	風呂かまど	8	ストーブ	9	ストーブ	6	ストーブ	6	溶接機・切断機	7
9	電灯電話等の配線	7	風呂かまど	8	配線器具	6	電灯電話等の配線	6	火入れ	7
10	溶接機・切断機	7	マッチライター	8	溶接機・切断機	6	配線器具	6	風呂かまど	6
					放火の疑い	6	火あそび	6		
							溶接機・切断機	6		
	その他	51	その他	50	その他	43	その他	43	その他	35
	不明・調査中	55	不明・調査中	72	不明・調査中	50	不明・調査中	87	不明・調査中	70
	総出火件数	313	総出火件数	334	総出火件数	258	総出火件数	307	総出火件数	303

(7) 態様別出火原因



(8) 死者の発生状況

年 別 等		性別・年齢別			年 別 年 齢 別										
		計	男	女	0～5	6～10	11～20	21～30	31～40	41～50	51～60	61～70	71～80	81～	不明
11 年	死 者 数	20	12	8				1	2	1	5	3	4	4	
	上記のうち、放火自殺(心中の道づれを含む)	7	4	3				1	1	1	2	1	1		
12 年	死 者 数	7	5	2					1	1	1	2	2		
	上記のうち、放火自殺(心中の道づれを含む)	1		1								1			
13 年	死 者 数	17	11	6					2	1	2	3	3	6	
	上記のうち、放火自殺(心中の道づれを含む)	9	5	4						1	2	3	1	2	
14 年	死 者 数	16	11	5						5	2	4	4	1	
	上記のうち、放火自殺(心中の道づれを含む)	7	5	2						3	2	1	1		
15 年	死 者 数	13	10	3				1		1	3	5	3		
	上記のうち、放火自殺(心中の道づれを含む)	3	2	1								3			
16 年	死 者 数	18	11	7	1			1	4		1	3	3	5	
	上記のうち、放火自殺(心中の道づれを含む)	6	5	1	1				2		1	1	1		
17 年	死 者 数	17	11	6						2	2	4	3	6	
	上記のうち、放火自殺(心中の道づれを含む)	2	2									1		1	
18 年	死 者 数	5	2	3				1			1	1		2	
	上記のうち、放火自殺(心中の道づれを含む)	2	1	1				1			1				
19 年	死 者 数	10	7	3					1			2	2	2	
	上記のうち、放火自殺(心中の道づれを含む)	3	2	1								1	1	1	
20 年	死 者 数	10	8	2			1				2	5		2	
	上記のうち、放火自殺(心中の道づれを含む)	3	2	1							1	2			

Ⅱ 統計表 (20年中)

第1表 月別, 火災発生状況

(平成20年)

項目 月別	出火件数						焼損棟数					焼損面積		死傷者数		り災世帯数				り 災 人 員	損害額 (単位:千円)													
	計	建 物	林 野	車 両	船 舶	航 空 機	そ の 他	計	全 焼	半 焼	部 分 焼	ぼ や	建物(m ²)		林 野 (a)	死 者	負 傷 者	計	全 損		半 損	小 損	合 計	建 物			林 野	車 両	船 舶	航 空 機	そ の 他	爆 発		
													床 面 積	表 面 積										小 計	建 築 物	収 容 物								
																																	計	建 物
1月	21	14	1	4			2	15	5	2	4	4	1,579	61	2	2	1	8	3		5	17	65,486	64,964	32,613	32,351		400				122		
2月	44	28	5	1	1		9	41	13	6	13	9	1,740	96	23	1	4	25	10	2	13	55	86,770	81,280	54,406	26,874	60	961	3,100		1,369			
3月	39	19	2	6			12	28	11	2	9	6	1,309	23	35	2	3	17	6	1	10	48	30,405	29,084	19,460	9,624	20	474				827		
4月	27	16		3			8	20	7	2	4	7	595	5	3		1	9	5		4	24	40,339	39,396	31,765	7,631		929				14		
5月	30	18	2				10	29	5		15	9	509	124	8	1	5	18	4		14	49	29,092	28,709	23,760	4,949	2					381		
6月	19	13		3			3	15	2	1	7	5	246	54		1	5	14	4	2	8	28	23,492	22,544	13,783	8,761		948						
7月	27	14	4	2			7	15	1		7	7	143	5	32		1	8			8	26	7,531	5,535	4,324	1,211	48	280				1,668		
8月	18	14	1	1			2	24	9	3	7	5	1,417	122	16	1	7	12	5	1	6	43	65,048	64,129	55,865	8,264		789				130		
9月	11	10					1	17	5	4	3	5	1,297	1,334	1	1	4	11	4	1	6	27	84,742	84,590	46,913	37,677						152		
10月	17	14	1	1			1	15	4	3	5	3	658	22	3		1	8	1	1	6	30	49,509	49,443	35,583	13,860							66	
11月	17	12			1		4	15	1	2	7	5	224	1			1	5		2	3	8	10,116	8,084	4,609	3,475			2,000			32		
12月	33	23	2	1			7	33	11	1	16	5	1,503	102	1	1	5	19	6		13	44	87,929	85,579	72,065	13,514		98				2,251	1	
計	303	195	18	22	2	0	66	267	74	26	97	70	11,220	1,949	124	10	38	154	48	10	96	399	580,459	563,337	395,146	168,191	130	4,879	5,100		0	6,946	67	

第2表 市町村別, 火災発生状況

(H20.1.1~H20.12.31)

区分 市町村名	出火件数							損害額合計	焼損面積			焼損棟数					り災世帯数				死傷者数		り災人員
	計	建物	林野	車両	船舶	航空機	その他		建物 (㎡)		林野 (a)	計	全焼	半焼	部分焼	ぼや	計	全損	半損	小損	死者	負傷者	
									床面積	表面積													
徳島市	76	57	1	7			11	47,340	791	76	6	60	4	5	21	30	39	8	2	29	3	7	84
鳴門市	33	18	2	1			12	45,769	802	17	13	22	7	2	7	6	11	4		7		8	32
小松島市	15	7	1	2	2		3	36,352	267	20	24	10	4		5	1	9	4		5		1	25
阿南市	41	16	5	1			19	68,435	1,122	258	11	29	7	3	15	4	17	3	1	13	1	6	49
吉野川市	17	12	2	1			2	76,193	1,106	68	8	19	8	1	7	3	11	4	1	6		5	33
阿波市	15	9		4			2	49,474	1,520	20		12	3	3	5	1	6	1	1	4	1	1	25
美馬市	12	9		1			2	39,293	621	91	3	13	6	3	4		6	2	3	1	1	0	19
三好市	15	8	1	2			4	35,513	1,104	15	6	19	8	1	5	5	13	6	1	6	1	1	33
勝浦町	4	2		1			1	51,150	500	1,310		3		3									2
上勝町	1		1					10			30												
佐那河内村	1	1						5,000	198			4	4			1	1						5
石井町	10	8					2	14,348	391	20		10	2	3	3	2	5	2		3		1	11
神山町	2	2						7,314	352	2		2	1		1		1			1			4
那賀町	9	6		1			2	40,497	704			10	4		3	3	4	3		1		1	6
牟岐町	3	2	1					12,391	218	30	12	6	3		2	1	4	1		3			8
美波町	5	2	2	1				2,849	15		5	2			1	1	2			2		2	3
海陽町	9	6					3	3,333	254			9	3		3	3	4	1		3	1		8
松茂町	2	2						16				2				2	1			1			3
北島町	2	2						2,934	23			2			2								
藍住町	11	10					1	14,100	203	7		13	1	1	7	4	6	1		5		1	12
板野町	6	4	1				1	3,099	128		4	5	1		3	1	4	1		3			10
上板町	4	4						3,091	177			4	2		1	1	2	2					6
美馬市 (旧美馬町)	4	3	1					446	12	15	2	2			2		1			1		1	4
つるぎ町	3	3						2,556	256			3	3				2	2					3
東みよし町	3	2					1	18,956	456			6	3	1		2	5	2	1	2	2	1	16
市町村計	303	195	18	22	2		66	580,459	11,220	1,949	124	267	74	26	97	70	154	48	10	96	10	38	399

第3表 市町村別、月別出火件数及び損害額(全火災)

(H20.1.1~H20.12.31)

区分 市町村名	合計		1月		2月		3月		4月		5月		6月		7月		8月		9月		10月		11月		12月		
	件数	損(千円)	件数	損(千円)	件数	損(千円)	件数	損(千円)	件数	損(千円)	件数	損(千円)	件数	損(千円)	件数	損(千円)	件数	損(千円)	件数	損(千円)	件数	損(千円)	件数	損(千円)	件数	損(千円)	件数
徳島市	76	47,340	6	2,456	6	5,397	6	725	4	431	9	1,787	6	4,046	10	5,955	5	773	4	8,397	6	489	5	3,367	9	13,517	
鳴門市	33	45,769	1	7,123	3	206	1	7	8	27,336	5	3,819	2	235	2	411	3	5,373			1	207	2	0	5	1,052	
小松島市	15	36,352	1	100	2	16,250	1	114	2	5,319			1	21	1	40	1	544			1	11,142	2	2,032	3	790	
阿南市	41	68,435	3	1,164	7	1,593	7	1,228	2	1	3	10,118	1	0	3	49	2	2,658	3	5,363	5	29,944	2	236	3	16,081	
吉野川市	17	76,193	1	2,280	3	33,857	3	6,097					1	167	4	257	2	31,867					1	213	2	1,455	
阿波市	15	49,474	1	38,678	2	119	3	4,866	1	90	3	110			1	26					1	5,276	1	205	2	104	
美馬市	12	39,293	4	10,350	2	6,165			2	6,545			3	10,681			1	5,552									
三好市	15	35,513	2	235	1	12,238	5	116			1	0							1	20,947	2	338	2	1,129	1	510	
勝浦町	4	51,150											1	50	1	0	1	1,100	1	50,000							
上勝町	1	10					1	10																			
佐那河内村	1	5,000					1	5,000																			
石井町	10	14,348	1	3,099	2	6,042	3	5,078	1	0	2	94							1	35							
神山町	2	7,314					1	16																	1	7,298	
那賀町	9	40,497			2	813			1	110	2	8,802			1	231	1	703							2	29,838	
牟岐町	3	12,391			1	41			1	28															1	12,322	
美波町	5	2,849			2	34	1	2,070					1	738	1	7											
海陽町	9	3,333	1	1	3	11	2	0					1	48											2	3,273	
松茂町	2	16			1	0			1	16																	
北島町	2	2,934																					2	2,934			
藍住町	11	14,100			2	492			1	2	3	3,447	2	7,506	2	540					1	2,113					
板野町	6	3,099					2	2,169	1	2	1	913			1	15	1	0									
上板町	4	3,091			2	2,632			2	459																	
美馬市 (旧美馬町)	4	446					1	431			1	2							1	0					1	13	
つるぎ町	3	2,556			2	880																			1	1,676	
東みよし町	3	18,956			1	0	1	2,478									1	16,478									
市町村計	303	580,459	21	65,486	44	86,770	39	30,405	27	40,339	30	29,092	19	23,492	27	7,531	18	65,048	11	84,742	17	49,509	17	10,116	33	87,929	

第4表 市町村別, 火災種別件数及び損害額

(H20.1.1~H20.12.31)

区分 市町村名	合計		建 物				林 野		車 両		船 舶		そ の 他		爆 発	
	件数	損害額 (千円)	件数	損 害 額 (千 円)			件数	損害額 (千円)	件数	損害額 (千円)	件数	損害額 (千円)	件数	損害額 (千円)	件数	損害額 (千円)
				小 計	建 物	収 容 物										
徳 島 市	76	47,340	57	43,456	36,816	6,640	1	30	7	1,185			11	2,603	2	66
鳴 門 市	33	45,769	18	45,000	35,559	9,441	2	0	1	769			12	0		
小 松 島 市	15	36,352	7	29,614	27,738	1,876	1	40	2	184	2	5,100	3	1,414		
阿 南 市	41	68,435	16	66,919	50,654	16,265	5	10	1	234			19	1,272		
吉 野 川 市	17	76,193	12	74,424	47,840	26,584	2	1	1	239			2	1,528	1	1
阿 波 市	15	49,474	9	49,163	25,374	23,789			4	285			2	26		
美 馬 市	12	39,293	9	39,193	24,775	14,418			1	100			2	0		
三 好 市	15	35,513	8	35,245	22,629	12,616	1	0	2	268			4	0		
勝 浦 町	4	51,150	2	51,000	26,000	25,000			1	150			1	0		
上 勝 町	1	10					1	10								
佐 那 河 内 村	1	5,000	1	5,000	3,000	2,000										
石 井 町	10	14,348	8	14,344	11,040	3,304							2	4		
神 山 町	2	7,314	2	7,314	1,330	5,984										
那 賀 町	9	40,497	6	39,687	36,838	2,849			1	727			2	83		
牟 岐 町	3	12,391	2	12,361	10,702	1,659	1	30								
美 波 町	5	2,849	2	2,104	839	1,265	2	7	1	738						
海 陽 町	9	3,333	6	3,333	2,934	399							3	0		
松 茂 町	2	16	2	16	1	15										
北 島 町	2	2,934	2	2,934	1,264	1,670										
藍 住 町	11	14,100	10	14,099	5,163	8,936							1	1		
板 野 町	6	3,099	4	3,084	2,348	736	1	0					1	15		
上 板 町	4	3,091	4	3,091	2,910	181										
美 馬 市 (旧美馬町)	4	446	3	444	413	31	1	2							1	0
つ る ぎ 町	3	2,556	3	2,556	2,191	365										
東 み よ し 町	3	18,956	2	18,956	16,788	2,168							1	0		
市 町 村 計	303	580,459	195	563,337	395,146	168,191	18	130	22	4,879	2	5,100	66	6,946	4	67

第5表 市町村別, 火災種別等死傷者数

(H20.1.1~H20.12.31)

区分 市町村名	合計		火災種別										消防吏員・団員等別											
	死 者	負 傷者	建物		林野		車両		船舶		航空機		その他		消防吏員		消防団員		義務		協力		その他	
			死 者	負 傷者	死 者	負 傷者	死 者	負 傷者	死 者	負 傷者	死 者	負 傷者	死 者	負 傷者	死 者	負 傷者	死 者	負 傷者	死 者	負 傷者	死 者	負 傷者	死 者	負 傷者
徳島市	3	7	2	5			1						2							5			3	2
鳴門市		8		8												1			4					3
小松島市		1		1															1					
阿南市	1	6		6	1											1			5			1		
吉野川市		5		4								1							4					1
阿波市	1	1		1								1							1			1		
美馬市	1											1										1		
三好市	1	1	1	1												1	1							
勝浦町		2		2													2							
上勝町																								
佐那河内村																								
石井町		1		1															1					
神山町																								
那賀町		1		1															1					
牟岐町																								
美波町		2			2														1		1			
海陽町	1		1																1					
松茂町																								
北島町																								
藍住町		1		1															1					
板野町																								
上板町																								
美馬市 (旧美馬町)		1		1															1					
つるぎ町																								
東みよし町	2	1	2	1															1	1			1	
市町村計	10	38	6	33	1	2	1					2	3					5	3	26		1	7	6

第7表 全火災の出火原因別、主な経過別損害状況

(H20.1.1～H20.12.31)

出火原因	出火件数	焼損面積			焼損棟数	り災世帯数	損害額(千円)	経過別件数									
		建物焼損床面積(m ²)	建物焼損表面積(m ²)	林野焼損面積(a)				(1)電気的原因で発熱する	(2)化学的原因で発熱する	(3)熱的原因で発熱する	(4)火運動或いははり着接火触物する	(5)器具構造の不良に基づく	(6)使用良方に法基づく	(7)主に起こる機事	(8)天災地変による	(9)その他	(10)不明
こんろ	45	688	164		53	44	58,097			11		1	33				
たき火	31	599	94	90	16	8	23,614				25		6				
たばこ	23	621	13		23	10	32,871			7	7		9				
放火	17	1	3		7	4	7,872										17
放火の疑い	10	41	8		6	1	3,595										10
ストーブ	9	755	3	2	11	8	67,816			1	3		3				2
配線器具	9	534	9		11	5	10,787	8			1						
溶接機・切断機	7	41			4		432			2	4		1				
火入れ	7	10		18	2		41			1	6						
風呂かまど	6	141	5		5	5	4,209			1	1	1	3				
電気機器	5	1,038	1		5		39,026	1		2		1	1				
火あそび	5	6	3		3	1	537										5
焼却炉	4	24			1		868				3		1				
マッチ・ライター	4		1	2	1	1	105		1								3
電気装置	3		3		2		1,458	2		1							
取灰	3	196			5	1	6,531			1			2				
ボイラー	2				1		547	1		1							
煙突・煙道	2	57			2	1	2,875			1	1						
電灯電話等の配線	2	23			2	6	3,121	2									
こたつ	1	128			3	2	4,549			1							
排気管	1						7			1							
灯火	1	98	111		6	6	10,118				1						
交通機関内配線	1						160	1									
その他	35	1,084	1,262	2	23	5	66,833		5	8	15		4		1	1	1
不明・調査中	70	5,135	269	10	75	46	234,390				2						68
計	303	11,220	1,949	124	267	154	580,459	15	6	39	69	3	63		1	36	71

第8表 全火災の発火源別出火件数

(H20.1.1～H20.12.31)

発火源		区分	出火件数	小 分 類				
電 気 に よ る 発 熱 体	移動可能な電熱器	8	電気こんろ(1)	電気ストーブ・火鉢(開放式)(2)	電気ストーブ・火鉢(半密閉式)(1)	電気こたつ(1)	電気アイロン・こて(1)	
			溶接器(1)	その他の移動可能な電熱器(1)				
	固定の電熱器	3	電気クッキングヒーター(3)					
	電気機器	6	テレビ(1)	電子レンジ(1)	換気扇(1)	冷凍庫・冷凍冷蔵ケース(1)	合成樹脂成型機・接着機(1)	
			白熱灯スタンド(1)					
	電気装置	3	モーター(2)	その他の電気装置(1)				
	電灯電話等の配線	3	コード(1)	器具付きコード(1)	交通機関内配線(その他)(1)			
配線器具	9	スイッチ(1)	プラグ(4)	ソケット(1)	その他の配線器具(3)			
小計	32							
ガ ス 油 類 を 燃 料 と す る 道 具 装 置	都市ガスを用いる移動可能な道具	12	ガスこんろ(5)	ガステーブル(7)				
	液化石油ガスを用いる移動可能な道具	30	ガスこんろ(14)	ガステーブル(11)	ガスストーブ(開放式)(1)	溶接機・切断機(2)	バーナー(2)	
	液化石油ガスを用いる固定したガス設備	5	大型こんろ(4)	風呂かまど(1)				
	油を燃料とする移動可能な道具	6	石油・ガソリンストーブ(開放式)(5)	その他の油を燃料とする移動可能な道具(1)				
	油を燃料とする固定設備	4	ボイラー(2)	風呂かまど(1)	ごみ焼却炉(1)			
	明り	1	ローソク(1)					
	その他	4	アセチレンガス溶接機・切断機(4)					
小計	62							
ま き、炭、石炭(コークス)を燃料とする道具装置	まき(かんな屑、わら紙)	6	風呂かまど(4)	ごみ焼却炉・代用焼却炉(2)				
	小計	6						
火 種 (それ自身発火している物)	裸火(器に入っていないもの)	47	線香(1)	たき火(23)	火のついた調理品(1)	火のついた紙(2)	火のついたゴミ(10)	
			火のついた油(1)	薫煙殺虫剤(1)	火のついたひも、なわ(1)	枯れ草焼き(7)		
	たばこマッチ	46	たばこ(23)	マッチ(3)	ライター(20)			
	火の粉	11	固定煙突の火の粉(1)	たき火の火の粉(8)	ごみ焼却炉の火の粉(1)	その他の火の粉(1)		
	火花(固体の衝撃摩擦による)	3	グラインダーの火花(1)	粉砕器の火花(1)	金属と金属との衝撃火花(1)			
小計	107							
高 温 の 固 体	高温気体で加熱せられたもの	2	煙道(1)	排気管(1)				
	摩擦により加熱せられたもの	1	プロペラシャフト(1)					
小計	3							
自 然 燃 を 起 こ し や す い は 物	自然発火性物質及び禁水性物質	1	カリウム(1)					
	その他の自然発火しやすいもの	2	塗料かす(1)	揚げかす(1)				
	再燃により出火原因となりやすいもの	5	取灰(3)	綿・ふとん類(1)	その他の再燃により出火原因となりやすいもの(1)			
	小計	8						
危 険 物 品	火薬類	1	煙火(1)					
	小計	1						
天 災	雷	1	直接雷(1)					
	小計	1						
その他	2	その他(2)						
不明	81	不明(81)						
計	303							

第9表 全火災の発火源別, 月別出火件数

(H20.1.1~H20.12.31)

発火源		区 分												
		合計	1月	2月	3月	4月	5月	6月	7月	8月	9月	10月	11月	12月
電気による発熱体	移動可能な電熱器	8	1	2	2			1	1			1		
	固定の電熱器	3							1		1		1	
	電気機器	6	1	1					1				3	
	電気装置	3						1					2	
	電灯電話等の配線	3					1	2						
	配線器具	9	1		2	1	2		2	1				
	小計	32	3	3	4	1	3	4	5	1	1	1		6
ガス・油類を燃料とする道具	都市ガス用移動可能な道具	12	1		1		1	4	1		1	2	1	
	液化石油ガス用移動可能な道具	30	1	7	4	2	1	2	2	4		1	1	5
	液化石油ガス用固定ガス設備	5			1	1	1				1			1
	油燃料用移動可能な道具	6	1	1			1							3
	油燃料用固定設備	4	2			1								1
	明り	1					1							
	その他ガス油燃料用道具	4			1							1	1	1
	小計	62	5	8	7	4	5	6	3	4	2	4	3	11
まき・炭道 まき・石 炭炭の置	まきを燃料とするもの	6		1	1			1			1		1	1
	小計	6		1	1			1			1		1	1
火種	裸火	47		10	9	4	6	2	5	2		2	3	4
	たばことマッチ	46	1	5	6	9	9	1	3	3	1	4	2	2
	火の粉	11	3	1		2				1	2	2		
	火花	3							2		1			
	小計	107	4	16	15	15	15	3	10	6	4	8	5	6
高温の固体	高温気体で熱せられたもの	2			1								1	
	摩擦により熱せられたもの	1												1
	小計	3			1								1	1
自し 然易 い 発 火の	自然発火性物質及び禁水性物質	1							1					
	その他の自然発火し易いもの	2									1		1	
	再燃し易いもの	5	3			1	1							
	小計	8	3			1	1		1		1		1	
危険物品	火薬類	1			1									
	小計	1			1									
天災	雷	1							1					
	小計	1							1					
その他		2		1		1								
不明		81	6	15	10	5	6	5	7	7	2	4	6	8
計		303	21	44	39	27	30	19	27	18	11	17	17	33

第10表 建物火災の市町村別, 月別出火件数及び焼損面積

(H20.1.1~H20.12.31)

区分 市町村名	合計		1月		2月		3月		4月		5月		6月		7月		8月		9月		10月		11月		12月	
	件数	面積(m ²)	件数	面積(m ²)	件数	面積(m ²)	件数	面積(m ²)	件数	面積(m ²)	件数	面積(m ²)	件数	面積(m ²)	件数	面積(m ²)	件数	面積(m ²)	件数	面積(m ²)	件数	面積(m ²)	件数	面積(m ²)	件数	面積(m ²)
徳島市	57	791	4	57	5	61	3	8	3	25	5	22	3	58	7	127	3		4	81	6	39	5	108	9	205
鳴門市	18	802	1	252	2	3	1		3	339	3	48	2	8	1		2	131		1	7			2	14	
小松島市	7	267			1	148			1	13			1	1			1	14		1	84			2	7	
阿南市	16	1,122	2	21	1	106	1	16	1	5	1	98		1	9	2	188	2	127	3	435	1		1	117	
吉野川市	12	1,106	1	119	3	317	2	146					1	13	2	1	2	504				1	6			
阿波市	9	1,520	1	1,037	2	4	1	427			2								1	41	1	11	1			
美馬市	9	621	2	44	2	189			1	184			3	158			1	46								
三好市	8	1,104	1	3	1	397	1											1	623	1	5	2	76	1		
勝浦町	2	500															1	50	1	450						
上勝町																										
佐那河内村	1	198					1	198																		
石井町	8	391	1	46	2	138	2	191			2								1	16						
神山町	2	352					1																	1	352	
那賀町	6	704							1	24	2	175		1	6	1	213							1	286	
牟岐町	2	218				10			1															1	208	
美波町	2	15			1	1	1	14																		
海陽町	6	254	1		1	6	1						1	7										2	241	
松茂町	2				1				1																	
北島町	2	23																					2	23		
藍住町	10	203			2	5			1		2	150	2	1	2					1	47					
板野町	4	128					2	112	1		1	16														
上板町	4	177			2	172			2	5																
美馬市 (旧美馬町)	3	12					1	12											1					1		
つるぎ町	3	256			2	183																		1	73	
東みよし町	2	456					1	185									1	271								
市町村計	195	11,220	14	1,579	28	1,740	19	1,309	16	595	18	509	13	246	14	143	14	1,417	10	1,297	14	658	12	224	23	1,503

第11表 建物火災の出火原因別損害状況

(H20. 1. 1～H20. 12. 31)

区分 出火原因	出火 件 数	建物焼損面積(m ²)		建物焼損棟数					火元建物焼損棟数					延焼 火災 件数	延焼建物焼損棟数					り災世帯数				損害額 (千円)
		床 面 積	表 面 積	計	全 焼	半 焼	部 分 焼	ぼ や	計	全 焼	半 焼	部 分 焼	ぼ や		計	全 焼	半 焼	部 分 焼	ぼ や	計	全 損	半 損	小 損	
こんろ	45	688	164	53	4	1	27	21	45	3	1	20	21	4	8	1		7		44	3	1	40	58,027
たばこ	16	621	13	23	6	6	7	4	16	3	5	4	4	4	7	3	1	3		10	4	1	5	32,813
たき火	11	599	94	16	8	2	2	4	11	7	2		2	3	5	1		2	2	8	3	1	4	23,198
ストーブ	9	755	3	11	5	1	5		9	3	1	5		2	2	2				8	3	1	4	67,816
放火	9	1	3	7			1	6	7			1	6							4			4	7,371
配線器具	8	534	9	11	3		4	4	8	2		2	4	2	3	1		2		5	2		3	10,627
風呂かまど	6	141	5	5	1	1	3		5	1	1	3								5	1	1	3	4,209
電気機器	5	1,038	1	5		1	2	2	5		1	2	2											39,026
放火の疑い	5	41	8	6		1	3	2	5		1	2	2	1	1			1		1			1	2,047
溶接機・切断機	4	41		4			2	2	4			2	2											416
火あそび	3	6	3	3			2	1	3			2	1							1			1	537
煙突・煙道	2	57		2	1			1	2	1			1							1	1			2,865
電気装置	2		3	2			2		2			2												720
電灯電話等の配線	2	23		2			1	1	2			1	1							6	3	1	2	3,121
取灰	2	196		5	1	1	3		2	1	1			1	3			3		1	1			6,531
焼却炉	1	24		1			1		1			1												110
こたつ	1	128		3	1	1	1		1	1				1	2		1	1		2	1		1	4,549
ボイラー	1			1				1	1				1											47
マッチ・ライター	1		1	1			1		1			1								1			1	23
灯火	1	98	111	6	1		5		1	1				1	5			5		6	1		5	10,118
火入れ	1	10		2	1			1	1				1		1	1								11
かまど																								0
炉																								0
排気管																								0
内燃機関																								0
衝突の火花																								0
その他	20	1,084	1,262	23	7	4	5	7	20	7	3	4	6	3	3		1	1	1	5	3		2	66,478
不明・調査中	40	5,135	269	75	35	7	20	13	40	20	5	12	3	17	35	15	2	8	10	46	22	4	20	222,677
計	195	11,220	1,949	267	74	26	97	70	192	50	21	64	57	39	75	24	5	33	13	154	48	10	96	563,337

第12表 建物火災の発火源別、火元建物用途別出火件数

(H20.1.1~H20.12.31)

発火源	火元建物の用途別																				複合特定	複合非特定	地下街	準地下街	文化財	その他										
	合計	住宅	併用住宅	共同住宅	劇場	公会堂	キャバレー	遊技場	性風俗	料理店	飲食店	物品販売店舗	旅館	病院	社会福祉施設	幼稚園	学校	図書館	特殊浴場	公衆浴場							停車場	神社・寺院	工場	スタジアム	駐車場	航空機格納庫	倉庫	事務所		
電気による発熱体	移動可能な電熱器	7	3		1																	2							1							
	固定の電熱器	3																											2						1	
	電気機器	6										2		1									1					1		1						
	電気装置	2																					1		1											
	電灯電話等の配線	2			2																															
	配線器具	8	2									1			1														3						1	
小計	28	5		3							1	2		1	1							4		1				4	3	1				2		
ガス・油類を燃料とする道具	都市ガス用移動可能な道具	12	6		3								1																2							
	液化石油ガス用移動可能な道具	28	19		3							1																1	1						3	
	液化石油ガス用固定ガス設備	5	1	2							1																	1								
	油燃料用移動可能な道具	6	4		1																															1
	油燃料用固定設備	2	1													1																				
	明り	1	1																																	
	その他ガス油燃料用道具	3																					2													1
小計	57	32	2	7							1	1	1			1						2					2	3						5		
まき道具・薪・炭・薪の類	まきを燃料とするもの	4	3																																1	
	小計	4	3																																1	
火種	裸火	15	6		1																														8	
	たばことマッチ	26	8	1	4						1	1				1						1		1		1	1	3						3		
	火の粉	7	2																				1												4	
	火花	2																					1												1	
	小計	50	16	1	5						1	1				1						2		1		1	1	3						16		
高温の体	高温気体で熱せられたもの	1																					1													
	小計	1																					1													
自然発火の火	自然発火性物質	1																										1								
	その他自然発火し易いもの	2									1												1													
	再燃し易いもの	4	2																																2	
	小計	7	2									1											1					1							2	
その他	2																									1								1		
不明	46	19	2	2						1	1				1	1					1	4		1		1	3	2	1					6		
計	195	77	5	17						1	3	6	1	1	1	3					2	14		3		3	11	11	2					33		

第13表 建物火災の発火源別, 月別出火件数

(H20.1.1~H20.12.31)

発火源		区 分	合 計	1 月	2 月	3 月	4 月	5 月	6 月	7 月	8 月	9 月	1 0 月	1 1 月	1 2 月
電気による発熱体	移動可能な電熱器		7	1	2	2			1				1		
	固定の電熱器		3							1		1			1
	電気機器		6	1	1					1					3
	電気装置		2												2
	電灯電話等の配線		2					1	1						
	配線器具		8	1		2		2		2	1				
	小 計		28	3	3	4		3	2	4	1	1	1		6
ガス・油類を燃料とする道具	都市ガス用移動可能な道具		12	1		1		1	4	1		1	2	1	
	液化石油ガス用移動可能な道具		28	1	7	2	2	1	2	2	4		1	1	5
	液化石油ガス用固定ガス設備		5			1	1	1				1			1
	油燃料用移動可能な道具		6	1	1			1							3
	油燃料用固定設備		2	2											
	明 か り		1					1							
	その他ガス油燃料用道具		3			1							1	1	
小 計		57	5	8	5	3	5	6	3	4	2	4	3	9	
まき・油類・燃料等の燃焼	まきを燃料とするもの		4			1						1		1	1
	小 計		4			1						1		1	1
火 種	裸 火		15		2	3		4	1		1		1	2	1
	たばことマッチ		26		3	3	7	1	1	1	2	1	3	2	2
	火 の 粉		7	1	1		2				1	1	1		
	火 花		2							1		1			
	小 計		50	1	6	6	9	5	2	2	4	3	5	4	3
高固温の体	高温気体で熱せられたもの		1											1	
	小 計		1											1	
自し易い発火の	自然発火性物質		1							1					
	その他自然発火し易いもの		2									1		1	
	再燃し易いもの		4	3				1							
	小 計		7	3				1		1		1		1	
そ の 他		2		1		1									
不 明		46	2	10	3	3	4	3	4	5	2	4	2	4	
計		195	14	28	19	16	18	13	14	14	10	14	12	23	

第14表 林野火災の発火源別, 月別出火件数

(H20.1.1~H20.12.31)

発火源別		月 別													不明
		計	1月	2月	3月	4月	5月	6月	7月	8月	9月	10月	11月	12月	
火 種	裸 火	9		3	1		1		3	1					
	たばことマッチ	2		1			1								
	火 の 粉	2	1									1			
天 災	雷	1							1						
不 明		4		1	1										2
合 計		18	1	5	2		2		4	1		1			2

第15表 車両火災の発火源別, 月別出火件数

(H20.1.1~H20.12.31)

発火源別		月 別													不明
		計	1月	2月	3月	4月	5月	6月	7月	8月	9月	10月	11月	12月	
電気による 発 熱 体	電 気 装 置	1						1							
	電灯電話等の配線	1						1							
	配 線 器 具	1				1									
ガス油類を燃 料とする道具	油燃料用固定設備	1				1									
火 種	たばことマッチ	4			1	1			1			1			
	火 花	1							1						
高温の固体	高温気体で 熱せられたもの	1			1										
	摩 擦 に よ り 熱せられたもの	1												1	
不 明		11	4	1	4			1		1					
合 計		22	4	1	6	3		3	2	1		1			1

第16表 船舶火災の発火源別, 月別出火件数

(H20.1.1~H20.12.31)

発火源別	月 別														
	計	1月	2月	3月	4月	5月	6月	7月	8月	9月	10月	11月	12月	不明	
不 明	2		1										1		
合 計	2		1										1		

第17表 その他火災の発火源別, 月別出火件数

(H20.1.1~H20.12.31)

発火源別	月 別														
	計	1月	2月	3月	4月	5月	6月	7月	8月	9月	10月	11月	12月	不明	
電気による 発 熱 体	移動可能な電熱 器	1							1						
ガス油類を燃 料とする道具	液化石油ガス用 移動可能な道具	2			2										
	油燃料用固定設備	1											1		
	その他ガス油用 燃 料 用 道 具	1											1		
まき・炭・石炭 燃料の道具装置	まきを燃 料 とす る も の	2		1				1							
火 種	裸 火	23		5	5	4	1	1	2			1	1	3	
	たばことマッチ	14	1	1	2	1	7		1	1					
	火 の 粉	2	1								1				
自然発火 し易いもの	再燃し易いもの	1				1									
危険物品	火 薬 類	1			1										
不 明		18		2	2	2	2	1	3	1			3	2	
合 計		66	2	9	12	8	10	3	7	2	1	1	4	7	

第18表 建物火災の火元建物用途別、構造別損害状況

(H20.1.1～H20.12.31)

用途	構造	出件 火数	焼損面積(㎡)		火元建 物焼 損数	延焼 件数	延焼 棟数	り災 世帯数	損害額 (千円)
			床面積	表面積					
住宅	木造建築物	61	4,286	289	61	20	42	79	197,852
	準耐火木造	4	127	62	4	1	2	6	17,462
	準耐火非木造	1	16	2	1			1	35
	耐火建築物	6	178	23	5	1	1	5	14,879
	その他の建築物	5	22	6	5			4	626
	小計	77	4,629	382	76	22	45	95	230,854
併用住宅	木造建築物	4	233	6	4	2	2	3	7,222
	準耐火非木造	1			1			1	70
	小計	5	233	6	5	2	2	4	7,292
共同住宅	木造建築物	1	23		1			5	3,109
	準耐火非木造	5	38		5			5	1,284
	耐火建築物	9	3	4	9			9	375
	その他の建築物	2	13		2			2	5,252
	小計	17	77	4	17			21	10,020
料理店	耐火建築物	1			1				1
	小計	1			1				1
飲食店	木造建築物	2			2			1	28
	その他の建築物	1	83		1				10,770
	小計	3	83		3			1	10,798
物品販売 店	準耐火非木造	2	429	1	2	1	1		30,046
	耐火建築物	3			3	1	1		31
	その他の建築物	1	3		1				71
	小計	6	432	1	6	2	2		30,148
旅館・ホテル	耐火建築物	1	8		1				630
	小計	1	8		1				630
病院	耐火建築物	1			1				
	小計	1			1				
社会福祉 施設	木造建築物	1	1		1				14
	小計	1	1		1				14
幼稚園	耐火建築物	1			1				27
	小計	1			1				27
学校	準耐火非木造	1			1				47
	耐火建築物	2	5		2				459
	小計	3	5		3				506
神社・寺院	木造建築物	1	2	33	1				957
	耐火建築物	1							
	小計	2	2	33	1				957
工場	準耐火非木造	14	1,054	1,331	14	2	3	3	94,340
	小計	14	1,054	1,331	14	2	3	3	94,340
駐車場	準耐火非木造	2	32		2				2,684
	耐火建築物	1		2	1				510
	小計	3	32	2	3				3,194
倉庫	木造建築物	2	4	15	2	1	1		69
	準耐火非木造	1	176	6	1	1	2	1	5,706
	小計	3	180	21	3	2	3	1	5,775
事務所	木造建築物	2	433		2	1	1	1	4,990
	準耐火非木造	2	1,087	50	2				39,678
	耐火建築物	4			3				442
	その他の建築物	3	241		3				4,847
	小計	11	1,761	50	10	1	1	1	49,957
特 複 合 用 途	準耐火非木造	5	57	19	5	1	1	5	2,179
	耐火建築物	6	132	2	6			2	39,952
	小計	11	189	21	11	1	1	7	42,131
非 特 定 複 合 用 途	耐火建築物	1			1				5
	その他の建築物	1	148		1	1	1	3	11,868
	小計	2	148		2	1	1	3	11,873
そ の 他	木造建築物	15	1,040	87	15	5	10	10	25,412
	防火構造建築物	1	623	10	1	1	5	5	20,947
	準耐火非木造	9	546		9				13,832
	耐火建築物	2	16		2				535
	その他の建築物	6	151	1	6			2	4,080
	小計	33	2,376	98	33	6	15	17	64,806
合 計		195	11,210	1,949	192	39	73	153	563,323

第19表 林野火災の市町村別、月別損害状況

(H20.1.1~H20.12.31)

区分 市町村名	合計			1月			2月			3月			4月			5月			6月			7月			8月			9月			10月			11月			12月		
	件数	面積 (a)	損害額 (千円)	件数	面積 (a)	損害額 (千円)	件数	面積 (a)	損害額 (千円)	件数	面積 (a)	損害額 (千円)	件数	面積 (a)	損害額 (千円)	件数	面積 (a)	損害額 (千円)	件数	面積 (a)	損害額 (千円)	件数	面積 (a)	損害額 (千円)	件数	面積 (a)	損害額 (千円)	件数	面積 (a)	損害額 (千円)	件数	面積 (a)	損害額 (千円)	件数	面積 (a)	損害額 (千円)			
徳島市	1	6	30				1	5	30																		1												
鳴門市	2	13																								12									2	1			
小松島市	1	24	40																																				
阿南市	5	11	10	1			2	3		1	5	10																	1	3									
吉野川市	2	8	1		2																																		
阿波市																																							
美馬市		3											3																										
三好市	1	6												1	6																								
勝浦町																																							
上勝町	1	30	10							1	30	10																											
佐那河内村																																							
石井町																																							
神山町																																							
那賀町																																							
牟岐町	1	12	30				1	12	30																														
美波町	2	5	7				1	3																															
海陽町																																							
松茂町																																							
北島町																																							
藍住町																																							
板野町	1	4																								1	4												
上板町																																							
美馬市(旧美馬町)	1	2	2											1	2	2																							
つるぎ町																																							
東みよし町																																							
市町村計	18	124	130	1	2		5	23	60	2	35	20		3		2	8	2							4	32	48	1	16			1		1	3			2	1

第20表 初期消火器具の使用状況別、火災種別件数

(H20.1.1～H20.12.31)

火災種別	合計	建 物 火 災																				林 野 火 災	車 両 火 災	船 舶 火 災	そ の 他 火 災	
		計	住 宅	併 用 住 宅	共 同 住 宅	料 理 店	飲 食 店	物 品 販 売 店 舗	旅 館 ・ ホ テ ル	病 院	社 会 福 祉 施 設	幼 稚 園	学 校	神 社 ・ 寺 院	工 場	駐 車 場	倉 庫	事 務 所	特 定 複 合 用 途	非 特 定 複 合 用 途	そ の 他					
初期消火器具の種類	合計	303	195	77	5	17	1	3	6	1	1	1	1	3	2	14	3	3	11	11	2	33	18	22	2	66
簡易消火用具	水バケツ (うち有効)	17	13	4		1									1			1			5	2			1	1
	水槽 (うち有効)	3	3	1		1												1								
	乾燥砂 (うち有効)																									
	膨張ひる石又は膨張真珠岩 (うち有効)																									
	簡易小計	17	13	4		1									1			1		1		5	2			1
消火器	水 (うち有効)																									
	酸アルカリ (うち有効)																									
	強化液 (うち有効)																									
	泡 (うち有効)																									
	二酸化炭素 (うち有効)	1	1													1										
	粉末 (うち有効)	50	35	10		3		3		1	1	2		3	1			2	1	1	7	1	7	1	6	
	ハロゲン化物 (うち有効)	29	22	7		3		2		1	1	1		1				1	1	1	3	1	5		1	
消火器小計	51	36	10		3		3		1	1	2		4	1			2	1	1	7	1	7	1	6		
固定消火設備	屋内消火栓 (うち有効)																									
	スプリンクラー (うち有効)																									
	水噴霧 (うち有効)																									
	泡 (うち有効)																									
	二酸化炭素 (うち有効)																									
	ハロゲン化物 (うち有効)																									
	粉末 (うち有効)	1																						1		
	屋外消火栓 (うち有効)																									
	動力消防ポンプ (うち有効)	2	1															1								1
固定設備小計	3	1															1							1	1	
その他	水槽・浴槽・汲み置き水 (うち有効)	94	67	33	3	6	1	1		1			1		4		1	3	3		10	1	5		21	
	寝具・衣類等をかけた (うち有効)	15	15	9	1	2									3			1	2		3		3		11	
	もみ消す (うち有効)	8	1			1																		4		3
	その他 (うち有効)	3	1			1																				2
	その他 (うち有効)	13	5	4																		1	1	2		5
	その他小計	130	88	46	4	9	1	1		1			1		4		1	3	6		11	6	7		1	29
初期消火無し	102	57	17	1	4			2	3			1		6	2		6	3	1	10	9	7			29	

第21表 出火時刻別、月別出火件数

(H20. 1. 1~H20. 12. 31)

時刻別 月 別	計	0~	1~	2~	3~	4~	5~	6~	7~	8~	9~	10~	11~	12~	13~	14~	15~	16~	17~	18~	19~	20~	21~	22~	23~	不明
1 月	21	1	1						1	1	1		2		1	2		1	1	4	1				2	2
2 月	44			1	1			2	1	1	1	1	9	2	6	4	4	2	2	3	1		1		1	1
3 月	39		2	2		1			1	1	2	2	3		2	3	1	3	3	1	1	4	1	2	3	1
4 月	27			1	1				1	2	1	1	2	2	3	1	2	4	1	1		1	3			
5 月	30	1	1	1					1	1		3		3	2	2	2	1	2	3	1			4	1	1
6 月	19					3			2	2				1		1	1	2	2		1	3		1		
7 月	27								1	2		1	5	1	2	2	1	2	2		2	1	2	2		1
8 月	18	1		2			1					1	1		2	1	3			4					1	1
9 月	11					2									2		2	1		2		1		1		
10 月	17		1			1				1	1	1	1	2	1	2	1	2			1		1	1		
11 月	17		1					1	1	1	1			1	2	1		4		1		1	2			
12 月	33		1	1	2		2	1	1	1		2	1	3	1	3	3	1	1	4	2	2				1
計	303	3	7	8	4	7	3	4	10	13	7	12	24	15	24	22	20	23	14	23	10	13	10	11	8	8

第22表 主な火災調べ(20年中)

1 建物火災損害額(10,000千円以上のもの)

出火月日	出火時刻	鎮火時刻	出火場所	火元の業態	火元の用途	出火原因	焼損棟数	り災世帯数	り災人員	死者	負傷者	焼損床面積(m ²)	損害額(千円)
1月9日	7:50	10:20	阿波市	養豚業	養畜舎	換気扇	0	0	0	0	0	1,037	38,678
1月24日	0:50	1:51	美馬市	化学機械・同装置製造業	工場	不明	0	0	0	0	0	39	10,182
2月12日	11:13	14:00	三好市		住宅	不明	4	4	8	1	1	397	12,238
2月13日	17:15	18:52	吉野川市	洋品雑貨・小間物小売業	店舗、待合	電気ストーブ・火鉢(開放式)	0	1	3	0	1	129	30,440
2月23日	14:00	15:53	小松島市	ビルメンテナンス業	倉庫、置場	不明	1	3	4	0	0	148	11,868
4月24日	21:45	0:11 (4月25日)	鳴門市	その他の自動車整備業	作業場	不明	2	2	3	0	1	336	26,327
5月8日	17:40	18:47	阿南市		住宅	ローソク	5	6	18	0	1	98	10,118
8月4日	14:07	17:15	吉野川市		住宅	不明	3	2	7	0	1	319	14,212
8月12日	2:25	4:45	東みよし町		住宅	不明	1	1	3	1	1	271	16,478
8月20日	18:54	21:05	吉野川市		住宅	ガステーブル	2	1	6	0	0	185	17,655
9月13日	4:44	8:05	三好市		住宅	不明	5	5	14	0	0	623	20,947
9月17日	18:15	19:25	勝浦町	他に分類されない特殊製材業	工場	塗料かす	1	0	0	0	2	450	50,000
10月11日	22:45	0:54 (10月12日)	阿南市	各種食料品小売業	店舗(卸、小売の店舗)	不明	1	0	0	0	0	429	29,717
10月13日	13:00	14:55	小松島市		倉庫	たき火	2	3	10	0	1	84	11,142
12月3日	19:45	22:30	那賀町		住宅	石油・ガソリンストーブ(開放式)	1	1	2	0	0	286	29,368
12月9日	5:00	6:38	徳島市	その他の食堂・レストラン	店舗(飲食店舗)、待合	たばこ	0	0	0	0	0	83	10,770
12月11日	8:10	9:30	阿南市		住宅	ガステーブル	2	3	7	0	2	117	15,581
12月20日	19:45	20:45	牟岐町		住宅	ガスこんろ	3	3	7	0	0	208	12,322

2 林野火災(焼損面積200アール以上のもの)

なし

第24表 全火災の経過別, 出火件数

(H20. 1. 1~H20. 12. 31)

中分類	小分類 (出火件数)										計
電氣的の原因で発熱する	半断線により発熱する (2)	漏電(地絡)する (0)	電線が短絡する (3)	電線が混触する (0)	過多の電流を流す (0)	スパークする (5)	金属の接触部が加熱する (1)	静電スパークが飛ぶ (0)	絶縁劣化による発熱 (3)	その他 (1)	15
化学的原因で発熱する		爆発する (1)	反応が急激に起こる (0)	異物が混入して発熱する (0)	ガス管などが噴出する (0)	スパークによる引火 (0)	引火する (3)	自然発火する (1)	薬品類が互いに混触する (0)	その他 (1)	6
熱的原因で発火する		可燃物が沸騰したり溢れでる (0)	消したはずのものが再燃する (13)	余熱で発火する (0)	摩擦により発火する (1)	輻射を受けて発火する (4)	高温物が触れる (2)	伝導加熱する (0)	過熱する (18)	その他 (1)	39
火源あるいは着火物が運動により接触する		可燃物が火源の上に転倒落下する (0)	可燃物が動いて火源に触れる (3)	容器から火種がこぼれる (2)	炭火がはねる高温の飛沫が飛ぶ (1)	火の粉が散る遠くへ飛火する (34)	火花が飛ぶ (7)	火源が転倒落下する (7)	火源が動いて接触する (14)	その他 (1)	69
器具機械の材質や構造の不良に基づく		火源が破損腐食する (0)	機械が故障を起こす (1)	構造不完全デザイン不良 (1)	材質が不良である (0)	塗料が悪い (0)	火源が漏洩する (1)	着火物が漏洩する (0)	容器(着火物用)が破損腐食する (0)	その他 (0)	3
使用方法が不良に基づく	意図なしにスイッチが入る (1)	機械の調整が適当でない (0)	かまど等の火を燃しすぎる (0)	考え違いにより使用を誤る (7)	不適當なところに捨て置く (10)	放置する、忘れる (36)	本来の用途以外の不適用に用いる (1)	残り火の処置が不十分 (6)	器具を可燃物と共に可燃物の中にしまいこむ (0)	その他 (2)	63
主に交通機関に起こる事故		衝突により発火 (0)	墜落により発火 (0)	逆火 (0)						その他 (0)	0
天災地変による		地震のために家が倒れる (0)	風のために家が倒れる (0)	水害で薬品に火がつき発火 (0)	落雷する (1)					その他 (0)	1
その他		放火 (17)	放火の疑い (10)	火遊び (5)	放火、火遊び以外で無意識に火をつける (0)					その他 (4)	36
不明										その他 (71)	71

第25表 全火災の着火物別, 出火件数

(H20. 1. 1~H20. 12. 31)

大分類	中分類	小分類										計	備考
												(出 火 件 数)	
建築物・建具 (船体・車体を含む)	屋根ひさし	合成樹脂屋根材(0)	トントン(0)	板(1)	トタンぶき(0)	瓦(0)	ルーフィング(0)	草ぶき(0)	スレート(0)	杉皮(0)	その他(0)	1	
	壁軸組	合成樹脂壁(1)	木ざり(0)	板張りベニヤ(4)	モルタル(0)	しっくい(0)	テックス(0)	戸袋(0)	土台(0)	柱、けた、はり(1)	その他(3)	9	
	床	合成樹脂床材(0)	畳(4)	板張(0)	リノリューム(0)	上敷(0)	むしろ(0)	デッキ(0)	カーペット(1)	じゅうたん(固定)(0)	その他(0)	5	
	天井		小屋組材(0)	板張(0)	モルタル(0)	しっくい(0)	テックス(0)				その他(0)	0	
	建具		ドア(0)	日除け(0)	唐紙、フスマ(1)	障子(0)	雨戸(板戸)(0)	アコーディンカーテン(0)			その他(0)	1	
	家具調度		机(0)	椅子、ソファ(0)	戸棚、木箱(1)	すだれ、よしず(1)	室内装飾品(0)	カーテン(0)			その他(1)	3	
	造作	カウンター(0)	①炊事台(3)	作業台(1)	実験台(0)	裁縫台(0)	棚(1)	仏壇、神棚(0)	敷板(0)	窓枠(1)	その他(0)	6	①コンロ台を含む
	その他建築物建具		舞台道具類(0)	電線被類(2)	積算電力計(0)			断熱材(0)	外装塗料(0)		その他(0)	2	
建築物 (船舶車両) 内収容物	爆発物類		花火(0)	火工品類(0)	火薬類(2)	揮発性化学薬品(0)	フィルム(0)	セルドロイド及び薬品(0)			その他(0)	2	
	ガス類		都市ガス(0)	水素(0)	アセチレン(0)	水と反応して発生したガス(0)	液化石油ガス(2)	ブタンガス(1)	L P G (カセット用)(1)	L P G (スプレー用)(0)	その他(0)	4	
	引火性液体類		特殊引火物(0)	第一石油類(8)	アルコール類(0)	第二石油類(4)	第三石油類(1)	第四石油類(1)	動植物油類(29)	可燃性液体類(2)		45	
	可燃性固体(I)		硫化りん(0)	赤りん(0)	硫黄(0)	鉄粉(0)	金属粉(0)	マグネシウム(0)	引火性固体(0)		その他(0)	0	
	繊維類		繊維原料(0)	衣類(7)	ふとん・座ぶとん・寝具(6)	繊維製品(6)	袋及び紙製品(6)	わら及びわら製品(5)	乾燥草類(葉たばこを含む)(0)		その他(0)	30	
	木質物		木毛(0)	まき、たきつけ(3)	①木材及び木製品(1)	②竹及び竹製品(0)					その他(1)	5	①②家具調度を除く
	可燃性固体(II)		木炭・豆炭・練炭(0)	石炭・コークス(0)	ゴム及びゴム製品(3)	天然樹脂及び製品(0)	合成樹脂と成形品(15)	砂糖食粉(0)	可燃性個体類(1)		その他(2)	21	
	屑類	ごみ屑(7)	木屑・かんな屑のこぎり屑(4)	紙屑・わら屑(9)	繊維屑(0)	ぼろ・油ぼろ(0)	セルロイド屑(0)	合成樹脂屑(0)	金属屑(0)	粉塵(0)	その他(6)	26	
その他建物収容物										その他(4)	4		
山災林にそよる 他着火物	山林原野		①枯草(18)	落葉(6)	立木(0)	芝草(1)					その他(0)	25	①生えたまま枯れたもの
	野積		石炭(0)	木材原木(0)	木切れ(1)	紙屑(1)	積わら(0)				その他(3)	5	
	その他山林	自動販売機(0)	橋(0)	電柱(0)	柱上トランス(0)	アスファルト(0)	枕木(0)	枯草(20)	ごみ類(10)	郵便・新聞受(0)	その他(7)	37	
車両	自動車		ボディ(0)	バンパー(0)	エンジン(3)	モーター(0)	タイヤ(0)	座席シート(1)	電気配線類(2)	車体塗装部(0)	その他(4)	7	
その他										その他(6)	6		
不明										不明(59)	59		

第2 消防統計

第26表 市町村の消防常備化の経過

(平成21年4月現在)

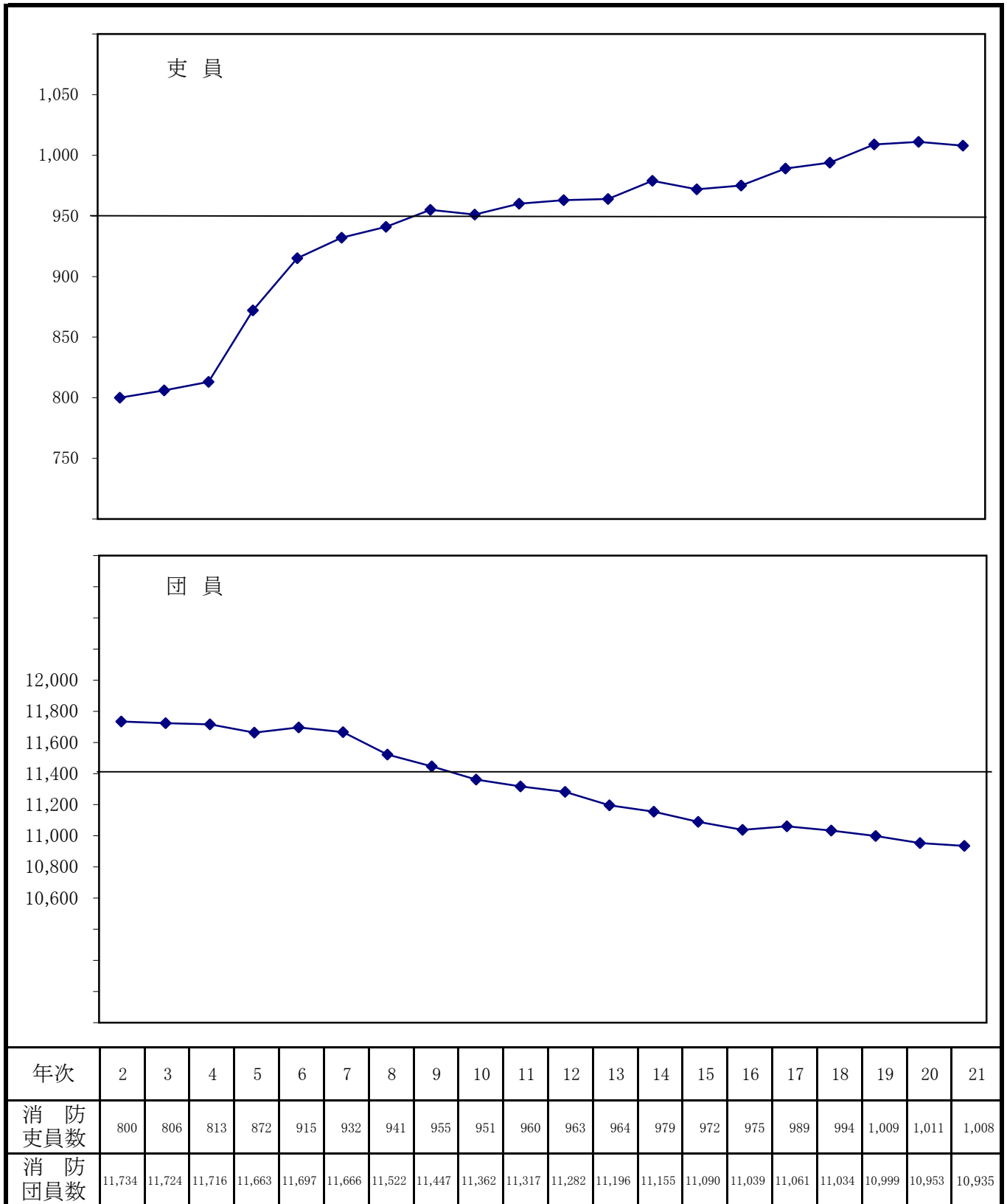
業務開始年月日	名称	構成市町村名	備考
S23. 6. 1	徳島市	(単独)	
S23. 7. 1	小松島市	(単独)	
S23. 7.24	鳴門市	(単独)	
S40. 3. 1	(阿南市)		S50. 4. 1から阿南(消)へ
S43. 4. 1	(池田町)		S47. 4. 1から三好(消)へ
S44. 4. 1	美馬西部消防組合	美馬町、半田町、貞光町	
S46. 4. 1	(阿波麻植消防組合)	市場町、阿波町、鴨島町、川島町、山川町、美郷村	S47. 4. 1から阿北(消)へ
S46. 4. 1	(美馬東部消防組合)	脇町、穴吹町	
S47. 4. 1	板野東部消防組合	松茂町、北島町、藍住町	
S47. 4. 1	(阿北消防組合)	(市場町、阿波町、鴨島町、川島町、山川町、美郷村)吉野町、土成町	
S47. 4. 1	(三好消防組合)	三野町、三好町、池田町、井川町、三加茂町	
S48. 4. 1		山城町	三好(消)に加入
S48.10. 1	板野西部消防組合	板野町、上板町	
S49. 4. 1		木屋平村	美馬東部(消)に加入
S50. 4. 1	(阿南消防組合)	阿南市、那賀川町、羽ノ浦町	
S50.11. 1	(三好郡行政組合)		三好消防組合を改組
S54. 4. 1	名西消防組合	石井町、神山町	
S54. 6. 1		一字村	美馬西部(消)に加入
S55. 9. 1		東祖谷山村、西祖谷山村	三好郡(行)に加入
H 5. 4. 1	海部消防組合	鷺敷町、相生町、由岐町、日和佐町、牟岐町、海南町、海部町、穴喰町	
H14. 4. 1	徳島中央広域連合消防本部		阿北消防組合を改組
〃	みよし広域連合消防本部		三好郡行政組合を改組
H16.10. 1		吉野川市	鴨島町、川島町、山川町、美郷村が合併(徳島中央広域連合消防本部)
H17. 3. 1	美馬市	美馬市のうち旧脇町、旧穴吹町、旧木屋平村	脇町、穴吹町、美馬町、木屋平村が合併
〃	(美馬西部消防組合)	美馬市のうち旧美馬町、つるぎ町	貞光町、半田町、一字村が合併
〃		那賀町	鷺敷町、相生町、上那賀町、木沢村、木頭村が合併(海部消防組合)
H17. 4. 1		阿波市	吉野町、土成町、市場町、阿波町が合併(徳島中央広域連合消防本部)
H18. 3. 1		三好市	三野町、池田町、山城町、井川町、東祖谷山村、西祖谷山村が合併(みよし広域連合消防本部)
〃		東みよし町	三好町、三加茂町が合併(みよし広域連合消防本部)
H18. 3.20	阿南市	(単独)	阿波市、那賀川町、羽ノ浦町が合併
H18. 3.31		美波町	由岐町、日和佐町が合併(海部消防組合)
〃		海陽町	海南町、海部町、穴喰町が合併(海部消防組合)
計	12 消防本部	21 市町村	

消防本部及び消防署未設置町村(3町村)

勝浦町、上勝町、佐那河内村

第27表 消防吏員及び消防団員数の推移

(H21. 4. 1現在)



第28表 年次別消防団員、吏員数及び消防ポンプ自動車台数等

(H21. 4. 1現在)

年次 項目	58	59	60	61	62	63	元	2	3	4	5	6	7	8	9	10	11	12	13	14	15	16	17	18	19	20	21
消防団員 (うち女性)	12,206	12,120	11,924	11,912	11,891	11,826	11,767	11,734	11,724	11,716	11,663	11,697	11,666	11,522	11,447	11,362	11,317	11,282	11,196	11,155 (45)	11,090 (56)	11,039 (55)	11,061 (70)	11,034 (83)	10,999 (98)	10,953 (102)	10,935 (102)
消防吏員 (うち女性)	771	781	786	782	788	792	794	800	806	813	872	915	932	941	955	951	960	963	964	979	972	975	989 (7)	994 (7)	1,009 (7)	1,011 (7)	1,008 (7)
普通消防 ポンプ自動車	191	197	199	201	204	210	215	223	226	225	226	226	225	222	226	229	230	232	228	231	230	226	224	220	217	219	216
水そう付消防 ポンプ自動車	14	14	14	14	16	16	17	17	17	17	19	20	20	23	25	25	26	26	26	24	25	28	30	32	36	35	36
小型動力ポンプ	568	540	543	539	538	539	536	540	537	541	544	542	534	538	543	549	537	545	543	525	552	548	544	542	542	542	548
はしご付消防(ポ ンプ)自動車(屈 折はしごを含む)	$\frac{6}{\text{内屈折3}}$	$\frac{6}{\text{内屈折3}}$	$\frac{6}{\text{内屈折3}}$	$\frac{6}{\text{内屈折3}}$	$\frac{6}{\text{内屈折3}}$	$\frac{5}{\text{内屈折2}}$	$\frac{6}{\text{内屈折2}}$	$\frac{6}{\text{内屈折2}}$	$\frac{6}{\text{内屈折2}}$	$\frac{6}{\text{内屈折2}}$	$\frac{6}{\text{内屈折2}}$	$\frac{6}{\text{内屈折2}}$	$\frac{6}{\text{内屈折1}}$	$\frac{6}{\text{内屈折1}}$	$\frac{6}{\text{内屈折1}}$	$\frac{6}{\text{内屈折1}}$	$\frac{6}{\text{内屈折1}}$	$\frac{6}{\text{内屈折1}}$	$\frac{6}{\text{内屈折1}}$	$\frac{6}{\text{内屈折1}}$	$\frac{6}{\text{内屈折1}}$	$\frac{6}{\text{内屈折1}}$	$\frac{6}{\text{内屈折1}}$	$\frac{6}{\text{内屈折1}}$	$\frac{6}{\text{内屈折1}}$	$\frac{5}{\text{内屈折1}}$	$\frac{5}{\text{内屈折1}}$
化学消防自動車	5	6	6	6	6	6	6	6	6	7	7	7	7	7	7	7	7	7	7	7	6	6	7	7	7	7	7
救急自動車	31	31	31	31	33	33	34	34	34	38	39	38	44	46	46	47	48	48	48	47	47	47	47	47	48	48	49
小型動力ポンプ 積 載 車	340	358	360	364	364	359	357	354	355	356	364	371	377	376	379	376	376	353	360	365	362	355	368	370	373	379	382
大型高所放水車	1	1	1	1	1	1	1	1	1	1	1	1	1	1	1	1	1	1	1	1	1	1	1	1	1	1	1

第29表 消防の概況市町村別集計表

(H21. 4. 1現在)

区分 市町村別	面積 (km ²)	人口 (人)	世帯数 (戸)	消防本部署所										消防団					消防水利			消防無線局	
				消 防 署 数	出 張 所 数	消 防 職 員			普 自 通 消 防 ボ ン プ 数	水 ボ ン プ 付 き 消 防 車 数	救 急 自 動 車 数	消 防 団 数	分 団 数	団 (非 員 常 勤 数)	普 自 通 消 防 ボ ン プ 数	水 ボ ン プ 付 き 消 防 車 数	小 ボ ン プ 数	消 火 栓 (公 設)	防 火 水 槽		基 礎 地 面 局 定 局	移 動 局	
						計	消 防 吏 員	そ の 他 の 員											40m ² 以上	20~ 40m ² 未 満			
徳島県計	4,146.55	800,825	317,907		20	12	1,016	1,008	8	41	18	49	27	431	10,935	175	18	532	11,288	3,544	1,138	84	854
消防本部設置市計	972.67	476,370	194,844		6	8	517	512	5	20	7	24	5	121	4,082	82	2	147	6,423	835	292	25	366
徳島市	191.58	259,346	110,840	S23. 6. 1	2	4	252	251	1	8	3	10	1	19	659	19		5	2,703	308	13	4	163
鳴門市	135.46	63,002	25,540	S23. 7.24	1	1	67	66	1	3	1	4	1	47	936	6		46	1,178	70	29	11	81
小松島市	45.30	41,856	16,756	S23. 7. 1	1		36	36		1	1	2	1	22	414	17		6	465	37		2	39
阿南市	279.39	78,606	28,853	H18. 3.20	1	2	103	103		6	1	4	1	14	1,418	37	2	35	1,608	169	227	2	43
美馬市 (美馬町を除く)	320.94	24,929	9,615	H17.3. 1	1	1	59	56	3	2	1	4	1	19	655	3		55	469	251	23	6	40
消防一部事務組合計					14	4	499	496	3	21	11	25	2	41	690	8	9	26	353	194	136	55	372
名西消防組合				S54. 4. 1	2		49	49		2	1	3										2	35
(構成団体計)	202.14	33,553	12,198										2	11	665	12		43	467	149	56		
石井町	28.83	26,786	9,575										1	5	324	12		14	457	16	1		
神山町	173.31	6,767	2,623										1	6	341			29	10	133	55		
海部消防組合				H5. 4. 1	2	2	69	68	1	4		5										7	56
(構成団体計)	1,219.86	35,500	14,676										4	83	1,726	13	6	109	720	437	41	1	25
那賀町	694.86	10,602	4,101										1	35	714	3	3	54	174	242	36		
牟岐町	56.57	5,191	2,311										1	8	208	3	1	6	181	22			
美波町	140.85	8,277	3,529										1	16	302	3	1	17	59	78	3	1	25
海陽町	327.58	11,430	4,735										1	24	502	4	1	32	306	95	2		
板野東部消防組合				S47. 4. 1	2		87	87		2	2	3	1	17	299	8	9					20	100
(構成団体計)	38.98	69,906	26,170																1,402	47	30		
松茂町	13.94	15,073	5,791																249	12	3		
北島町	8.77	21,735	8,373																371	12	3		
藍住町	16.27	33,098	12,006																782	23	24		
板野西部消防組合				S48.10. 1	1		39	39		2	1	2										2	36
(構成団体計)	70.69	27,519	9,826										2	10	208	10		5	496	48	124		
板野町	36.18	14,321	5,221										1	4	91	4		4	192	17	11		
上板町	34.51	13,198	4,605										1	6	117	6		1	304	31	113		
徳島中央広域連合 消防本部				H14. 4. 1	3		118	118		4	3	3										7	46
(構成団体計)	335.16	87,191	31,683										2	69	1,240	28	1	50	984	645	117	3	91
吉野川市	144.19	45,596	17,284										1	38	706	14	1	23	797	323	27	3	91
阿波市	190.97	41,595	14,399										1	31	534	14		27	187	322	90		
美馬西部消防組合				S44. 4. 1	1	1	54	53	1	2	2	4	1	24	391			26	353	194	136	5	37
(構成団体計)	241.24	20,096	8,140																				
美馬市美馬町	46.44	8,631	3,240																				
つるぎ町	194.80	11,465	4,900																				
みよし広域連合 消防本部				S50.11. 1	3	1	83	82	1	5	2	5										12	62
(構成団体計)	844.03	48,300	19,662										7	73	1,718	20		104	174	983	334		
三好市	721.48	32,393	13,780										6	56	1,305	14		72	96	721	250		
東みよし町	122.55	15,907	5,882										1	17	413	6		32	78	262	84		
消防本部 未設置町村計	221.78	11,021	3,948										3	23	606	2		48	269	206	8		
上勝町	109.68	2,006	852										1	6	216	2		22	2	74	1		
佐那河内村	42.30	2,862	934										1	7	150			16	143	61			
勝浦町	69.80	6,153	2,162										1	10	240			10	124	71	7		

第30表 階級別消防職員数

(H21.4.1現在)

階級別 団体区分	消 防 職 員											
	計 (A) (B)+(C)	消 防 吏 員 (実 員)									そ の 他 の 職 員 (C)	条 例 定 職 員 (員)
		消 防 正 監	消 防 監	消 防 司 令 長	消 防 司 令	消 防 司 令 補	消 防 士 長	消 防 副 士 長	消 防 士	小 計 (B)		
徳島市局 消防	252	1	3	6	28	70	75	18	50	251	1	248
鳴門市部 消防本部	67			1	13	21	7	3	21	66	1	69
小松島市部 消防本部	36			1	8	13	2	3	9	36		36
阿南市部 消防本部	103		1	4	40	11	10	6	31	103		105
美馬市部 消防本部	59			1	5	19	8	6	17	56	3	55
名西 消防組合	49			1	12	15	11	5	5	49		49
海部 消防組合	69			1	8	22	31	3	3	68	1	67
板野東部 消防組合	87			1	10	17	20	17	22	87		88
板野西部 消防組合	39			1	12	6	3	8	9	39		39
徳島中央 広域連合 消防本部	118		1	5	13	21	31	12	35	118		119
美馬西部 消防組合	54			1	18	14	3	4	13	53	1	54
みよし 広域連合 消防本部	83			1	6	44	4	11	16	82	1	81
計	1,016	1	5	24	173	273	205	96	231	1,008	8	1,010

※美馬市消防本部(美馬町を除く)
美馬西部消防組合(美馬市美馬町、つるぎ町)

第31表 階級別非常勤消防団員数

(H21.4.1現在)

区分 市町村別	合計	団長	副団長	分団長	副分団長	部長	班長	団員	条例定員
徳島市	659	1	6	18	38	50	69	477	674
鳴門市	936	1	8	47	48		191	641	1,070
小松島市	414	1	4	22	20	44	45	278	443
阿南市	1,418	1	6	14	14	34	69	1,280	1,530
吉野川市	706	1	11	37	37	43	74	503	796
阿波市	534	1	16	31	61		73	352	544
美馬市 (美馬町を除く)	655	1	9	19	40		75	511	680
三好市	1,305	6	20	57	69	69	202	882	1,408
勝浦町	240	1	3	10	10		15	201	240
上勝町	216	1	3	6	7	24	63	112	240
佐那河内村	150	1	2	7	7	7	29	97	153
石井町	324	1	4	5	5	26	52	231	335
神山町	341	1	3	6	12	29	58	232	370
那賀町	714	1	13	34	34		96	536	800
牟岐町	208	1	4	8	9	1	31	154	210
美波町	302	1	5	16	16		33	231	320
海陽町	502	1	8	24	22	20	65	362	565
板野東部消防組合 (松茂町、北島町、藍住町)	299	1	6	17	17	17	34	207	300
板野町	91	1	3	4	12	4	15	52	120
上板町	117	1	3	6	6	6	18	77	124
美馬西部消防組合 (美馬市美馬町、つるぎ町)	391	1	8	24	24	0	54	280	400
東みよし町	413	1	7	17	17	17	18	336	470
合計	10,935	27	152	429	525	391	1,379	8,032	11,792

第32表 年齢別消防吏員数

(H21.4.1現在)

団体別	年齢別 消防 吏員 計	うち 女性	18歳 未満	18	20	22	24	26	28	30	32	34	36	38	40	42	44	46	48	50	52	54	55	56	57	58	59	60～	平均 年齢
				～ 19	～ 21	～ 23	～ 25	～ 27	～ 29	～ 31	～ 33	～ 35	～ 37	～ 39	～ 41	～ 43	～ 45	～ 47	～ 49	～ 51	～ 53								
徳島市消防局	251	3		2	6	9	20	13	20	13	12	13	19	14	9	4	2	7	7	15	11	6	8	5	9	9	12	6	39.9
鳴門市消防本部	66			2	2	2	5	3	5	5	3	5		4	2	2		3	4	1	2	1	3	2	4	5	1		39.6
小松島市消防本部	36			1		3	1	3		3	2	1	3	2			3	2	1	2	3	2		1	1	2		39.9	
阿南市消防本部	103	2			1	4	10	9	8	3	6	2	5	4	1		2	5	4	6	10	5	3	5	6	2	2		40.8
美馬市消防本部	56				3	6	3	2	4	3		3	1	3	2	1	1	2				4			7	8	3		40.8
名西消防組合	49	1			1	1			4	1	2	4	2	3	2	1			3	5	10	4	2	2	1	1		44.4	
海部消防組合	68			1	1	1			1		1	3	5	4	5	4	11	5	7	5	6		1	1	2	1	3		44.4
板野東部消防組合	87	1				3	4	4	5	11	9	8	11	5	2		2	2	1	2	4	4	5	4	1				38.1
板野西部消防組合	39					3	4	2		3	4	2	2				2	1	3		2	3	3	3	1	1		40.4	
徳島中央広域連合 消防本部	118			2	8	8	5	10	11	10	6	5		3	4	1	3		2	4	5	2	1	10	6	7	5		38.5
美馬西部消防組合	53				2	3	6	4	3	1	1					1	1	1	2	7	7	4	5	2	2	1		42.2	
みよし広域連合 消防本部	82			1	3	2	6	5	3	1	6	1	3	4	1		1	4	6	7	5	7	4	1	7	1	3		42.4
合 計	1,008	7		9	27	45	64	55	64	54	52	47	51	46	28	14	28	32	40	54	69	38	35	43	48	30	29	6	40.557

※ 美馬市消防本部(美馬町を除く)
美馬西部消防組合(美馬市美馬町、つるぎ町)

第33表 年齢別消防団員数

(H21.4.1現在)

市町村別	年齢別		18歳未満	18	20	22	24	26	28	30	32	34	36	38	40	42	44	46	48	50	56	57	58	59	60～	平均年齢
	消防団員計	うち女性		～19	～21	～23	～25	～27	～29	～31	～33	～35	～37	～39	～41	～43	～45	～47	～49	～55						
徳島市	659	15		1	5	6	10	24	18	19	28	39	47	44	42	38	49	36	44	107	19	19	13	14	37	43.7
鳴門市	936	14	1	3	16	24	31	57	68	63	68	95	67	75	60	45	58	44	33	77	7	7	9	8	20	37.9
小松島市	414	9		2	5	7	12	20	28	30	28	34	31	23	36	32	25	20	23	42	4	7	1	4		38.7
阿南市	1,418	3		5	6	16	43	33	73	88	109	83	116	102	83	104	119	103	90	215	9	7	5	6	3	40.2
吉野川市	706			1	5	6	18	17	19	40	44	51	50	42	39	50	38	42	55	120	13	10	10	7	29	42.5
阿波市	534			1	3	9	17	32	42	50	58	51	48	38	34	25	16	18	23	53	6	1	1	2	6	37.3
美馬市 (美馬町を除く)	655				2	9	9	15	25	21	38	44	31	43	30	49	44	41	42	131	14	12	13	11	31	43.6
三好市	1,305	12		2	8	14	36	40	44	75	72	72	79	72	87	74	83	70	95	248	31	18	22	17	46	42.5
勝浦町	240					4	6	6	27	12	37	23	32	21	28	11	13	5	7	8						36.2
上勝町	216	17				3	2	5	5	4	7	9	12	11	11	9	17	15	16	32	8	9	6	15	20	46.6
佐那河内村	150					2	2	8	9	17	15	21	20	8	12	10	12	1	6	5		1	1			36.5
石井町	324						7	11	11	17	19	19	32	28	34	25	20	23	23	38	3	1		3	10	41.1
神山町	341					4	4	12	17	15	15	25	18	24	15	21	17	19	22	73	13	6	3	2	16	43.4
那賀町	714	8		1		6	13	27	17	20	33	30	31	33	25	35	56	59	48	147	20	22	21	18	52	45.5
牟岐町	208	14			1		3	8	5	7	10	8	10	13	16	15	15	8	12	29	8	8	8	7	17	45.3
美波町	302	6				2	9	11	14	9	13	25	16	13	21	19	26	17	25	52	4	4	8	7	7	42.7
海陽町	502	19			5	6	13	17	19	20	26	26	27	37	39	24	32	37	36	93	5	5	7	11	17	42.5
板野東部消防組合 (松茂町・北島町・藍住町)	299				2	5	7	13	17	42	43	23	31	24	25	16	15	8	10	8	3	3	3	1		36.4
板野町	91						3	9	4	11	13	7	13	8	8	2	2	3	1	6					1	36.0
上板町	117				1		6	6	5	8	14	15	15	8	7	5	9	7	5	5	1					37.0
美馬西部消防組合 (美馬市美馬町・つるぎ町)	391					4	6	14	11	16	20	15	15	22	21	20	18	26	28	93	15	8	14	4	21	44.9
東みよし町	413					2	8	14	16	31	32	25	21	26	32	23	30	24	20	71	7	13	8	3	7	42.0
合計	10,935	117	1	16	59	129	265	399	494	615	742	740	762	715	705	652	714	626	664	1,653	190	161	153	140	340	41.432

第34表 在職年数別消防吏員数

(H21.4.1現在)

区分 団体別	合計	5年未満	5年以上 10年未満	10年以上 15年未満	15年以上 20年未満	20年以上 25年未満	25年以上 30年未満	30年以上
徳島市消防局	251	57	36	53	11	14	26	54
鳴門市消防本部	66	19	7	7	9	6	6	12
小松島市消防本部	36	10	2	6	5	2	3	8
阿南市消防本部	103	20	12	10	10	1	16	34
美馬市消防本部	56	16	6	3	8	1	2	20
名西消防組合	49	4	4	2	7	4	2	26
海部消防組合	68	5	1	4	58			
板野東部消防組合	87	7	20	17	18	4	1	20
板野西部消防組合	39	8	5	4	3	2	2	15
徳島中央広域連合 消防本部	118	35	23	9	2	4	10	35
美馬西部消防組合	53	15	5		1	2	13	17
みよし広域連合 消防本部	82	20	4	4	6	4	16	28
合計	1,008	216	125	119	138	44	97	269

※美馬市消防本部(美馬町を除く)

美馬西部消防組合(美馬市美馬町、つるぎ町)

第35表 在職年数別非常勤消防団員数

(H21.4.1現在)

区 分 市町村別	合 計	5年未満	5年以上 10年未満	10年以上 15年未満	15年以上 20年未満	20年以上 25年未満	25年以上 30年未満	30年以上
徳 島 市	659	233	105	87	84	69	41	40
鳴 門 市	936	268	235	141	120	75	54	43
小 松 島 市	414	83	103	85	65	45	25	8
阿 南 市	1,418	340	281	234	203	187	123	50
吉 野 川 市	706	189	131	122	103	91	46	24
阿 波 市	534	156	121	123	72	32	25	5
美 馬 市 (美馬町を除く)	655	146	134	95	102	81	58	39
三 好 市	1,305	251	262	237	221	178	107	49
勝 浦 町	240	70		72	50	42	6	
上 勝 町	216	30	45	24	28	26	21	42
佐 那 河 内 村	150	36	46	34	23	9	1	1
石 井 町	324	79	62	50	62	40	17	14
神 山 町	341	66	54	63	43	63	20	32
那 賀 町	714	106	107	114	142	105	88	52
牟 岐 町	208	37	38	27	38	28	18	22
美 波 町	302	59	66	51	47	51	13	15
海 陽 町	502	104	81	89	89	67	46	26
板野東部消防組合 (松茂町 北島町 藍住町)	299	81	84	66	40	11	12	5
板 野 町	91	27	37	14	6	4	2	1
上 板 町	117	27	30	21	24	12	3	
美馬西部消防組合 (美馬市美馬町 つるぎ町)	391	76	74	76	82	38	32	13
東 み よ し 町	413	84	90	58	82	45	38	16
合 計	10,935	2,548	2,186	1,883	1,726	1,299	796	497

第36表 退職事由別及び年齢別退職消防吏員数の状況(20年度中)

年齢 退職事由	計 (ア)～(ツ)	20歳未満 (ア)	2025歳以上 (イ)	2530歳以上 (ウ)	3035歳以上 (エ)	3540歳以上 (オ)	4045歳以上 (カ)	4550歳以上 (キ)	5052歳以上 (ク)	5254歳以上 (ケ)	54歳 (コ)	55歳 (サ)	56歳 (シ)	57歳 (ス)	58歳 (セ)	59歳 (ソ)	60歳 (タ)	6165歳以上 (チ)	65歳以上 (ツ)	自己都合のうち 在職年数別			傷病・死亡のうち		
																				5年未満	5年以上 10年未満	10年以上	公務	その他	
計 (A)～(E)	54			1	1		1				1		2			11	37								
自己都合 (A)	8			1	1		1						1			4						1	7		
定年等 (B)	46										1		1			7	37								
傷病 (C)																									
死亡 (D)																									
免職等 (E)																									

第37表 消防団員の退職・新任状況(20年度中)

退職団員数 (ア)	退職団員数 (ア) のうち															
	退職事由						在職年数									
	自己都合 (イ)	定年等 (ウ)	傷病 (エ)のうち		死亡 (オ)のうち		整理統合 (カ)	5年未満	5年以上 10年未満	10～15	15～20	20～25	25～30	30年以上		
			公務	その他	公務	その他										
584	562	5				16	1	15	1	56	61	60	82	99	80	146

新任団員数 (キ)	(キ) のうち								
	21歳未満	21～25	26～30	31～35	36～40	41～45	46～50	51歳以上	(キ)のうち 41歳以上の 再入団員数
550	30	90	134	109	67	32	22	66	49

第38表 非常勤消防団員の報酬年額等

(単位:円) (H21.4.1現在)

区分 市町村別	報酬 (年額)							出動手当 (1回当たり)					出動手当 (年額)
	団長	副団長	分団長	副分団長	部長	班長	団員	火災	風水害	警戒	訓練	その他	
徳島市	100,000	86,000	66,000	43,000	34,000	33,000	32,000	3,500	3,500				
鳴門市	99,000	65,000	44,000	33,000		22,000	13,500	2,100	2,100	1,200	1,200	2,100	
小松島市	72,000	55,000	36,000	26,000	18,600	16,200	9,000	1,500	1,500	1,200	1,200	1,200	
阿南市	76,000	51,000	36,000	25,500	20,000	17,500	9,000	10,000	10,000	10,000	10,000	10,000	4,683
吉野川市	150,000	90,000	50,000	30,000	20,000	15,000	13,000	1,000	1,000	1,000	1,000	1,000	
阿波市	123,800	92,450											
美馬市 (美馬町を除く)	72,000	53,900	25,900	16,200		12,400	8,500	1,300	1,300	1,300	1,300	1,300	
三好市	110,000	80,000	63,000	46,000	41,000	34,000		1,200	1,200	1,200	1,200	1,200	
勝浦町	115,000	77,900	44,300	35,100		21,400	20,400						
上勝町	115,000	85,000	51,000	15,000	10,000	9,500	9,000						2,500
佐那河内村	91,000	72,300	41,000	22,500	11,000	9,900	6,200	700	700	700		700	
石井町	126,000	98,000	64,000	47,000	41,000								
神山町	105,000	77,000	60,000	45,000	25,500			1,000	1,000		1,000	1,000	
那賀町	106,000	72,600	55,500	40,400		30,800	14,100	4,000	4,000	4,000	4,000	3,000	
牟岐町	96,000	66,000	43,000	31,000	29,000	28,000	23,000			2,000	2,000	2,000	
美波町	96,000	66,000	43,000	31,000		28,000	23,000			2,000	2,000	2,000	
海陽町	96,000	66,000	43,000	31,000	29,000	28,000	23,000			2,000	2,000	2,000	
板野東部消防組合 (松茂町 北島町 藍住町)	130,000	100,000	70,000	42,000	35,000	33,000	32,000	3,500	3,500	3,500	3,500	3,500	
板野町	120,000	78,000	52,000	27,000					2,000				20,833
上板町	105,600	70,100	54,800	24,000									
美馬西部消防組合 (美馬市美馬町 つるぎ町)	50,000	35,000	20,000	15,000		10,000	8,500	1,500	1,500	1,500	1,500	1,500	
東みよし町	120,000	90,000	63,000	39,000	33,000	29,000		1,000	1,000	1,000	1,000	1,000	

第40表 化学消火薬剤備蓄状況

(H21.4.1現在)

市町村名	合 計 (kℓ)		粉 末 外 (kℓ)					粉 末 (kg)			
	粉末外 (ア)～(オ)	粉末 (カ)～(ケ)	た ん 白 計		合成界面 活性剤 (ウ)	水成膜泡 消化薬剤 (エ)	水溶性液体用 泡消化薬剤 (耐アルコール用) (オ)	第1種粉末 (カ)	第2種粉末 (キ)	第3種粉末 (ク)	第4種粉末 (ケ)
			3%型 (ア)	6%型 (イ)							
徳 島 市	4.42		0.50		3.52		0.40				
鳴 門 市	1.32		0.50		0.60		0.22				
小 松 島 市	1.32		1.02		0.30						
阿 南 市	7.10				7.10						
美 馬 市											
名 西 消 防 組 合	0.38				0.38						
海 部 消 防 組 合	0.16						0.16				
板 野 東 部 消 防 組 合	3.16				2.40	0.66	0.10				
板 野 西 部 消 防 組 合	0.46	93.60	0.09		0.37					93.60	
徳 島 中 央 広 域 連 合 部 消 防 本 部	2.14				1.30		0.84				
美 馬 西 部 消 防 組 合	0.12				0.12						
み よ し 広 域 連 合 部 消 防 本 部	0.62		0.30		0.32						
合 計	21.20	93.60	2.41		16.41	0.66	1.72			93.60	

(注) 粉末消化剤は、薬剤の主成分により4種類が定められている。
「第1種粉末」とは、炭酸水素ナトリウムを主成分にしているものである。
「第2種粉末」とは、炭酸水素カリウムを主成分にしているものである。
「第3種粉末」とは、りん酸塩類等を主成分にしているものである。
「第4種粉末」とは、炭酸水素カリウムと尿素等との反応物によるものである。

※ 美馬市消防本部(美馬町を除く)
美馬西部消防組合(美馬市美馬町、つるぎ町)

第41表 市町村別消防水利の現況

(H21.4.1現在)

種別 団体名	水 の 利 合 計 計	消 火 栓			防 火 水 槽					公 設				私 設					井 戸			そ の 他									
		計	公設	私設	計	100㎡ 以上	60～ 100㎡ 未満	40～ 60㎡ 未満	20～ 40㎡ 未満	小計	100㎡ 以上	60～ 100㎡ 未満	40～ 60㎡ 未満	20～ 40㎡ 未満	小計	100㎡ 以上	60～ 100㎡ 未満	40～ 60㎡ 未満	20～ 40㎡ 未満	計	公設	私設	計	河川	海・湖	プール	濠・池	下水道	その他		
徳島市	3,833	2,719	2,703	16	321	8	15	285	13	207	3	6	193	5	114	5	9	92	8	793	511	282									
鳴門市	1,296	1,192	1,178	14	99	4		66	29	95	4		62	29	4			4		5	5										
小松島市	598	465	465		37			37		36			36		1			1		96	96		85	34	49	1	1				
阿南市	2,167	1,640	1,608	32	396	1	4	164	227	372	1		150	221	24		4	14	6	131	130	1	24			22	2				
吉野川市	1,312	798	797	1	350			323	27	345			318	27	5			5		164		164	85	39		19	8		19		
阿波市	599	187	187		412	1	16	305	90	405	1	15	299	90	7		1	6				70	6		11	53					
美馬市 (美馬町を除く)	743	469	469		274	1		250	23	274	1		250	23								46	24		20			2			
三好市	1,067	96	96		971	4	1	716	250	963	2		712	249	8	2	1	4	1				40			22	18				
勝浦町	202	124	124		78			71	7	78			71	7									15	8		5	2				
上勝町	77	2	2		75			74	1	75			74	1									24	21		3					
佐那河内村	204	143	143		61			61		61			61										1			1					
石井町	965	457	457		17	1	2	13	1	14			13	1	3	1	2			491	479	12									
神山町	198	10	10		188			133	55	178			128	50	10			5	5												
那賀町	453	174	174		278		1	241	36	278		1	241	36						1		1	75	58		8	9				
牟岐町	204	181	181		22			22		21			21		1			1		1		1	10	3	3	3	1				
美波町	143	59	59		81	1	5	72	3	81	1	5	72	3						3		3	5			5					
海陽町	407	309	306	3	97		21	74	2	96		21	74	1	1			1		1	1	0	30	17	5	7	1				
松茂町	273	249	249		15			12	3	14			11	3	1			1		9	9		4			4					
北島町	434	371	371		15	1	2	9	3	12		2	7	3	3	1		2		48	48		4			4					
藍住町	862	782	782		47		7	16	24	39		7	8	24	8			8		33	33		5			5					
板野町	220	192	192		28		1	16	11	28		1	16	11									5			5					
上板町	448	304	304		144	1		30	113	143			30	113	1	1							12	3		5	2				2
美馬西部消防組合 (美馬市美馬町・ つるぎ町)	683	353	353		330		9	185	136	330		9	185	136									45	7		23	15				
東みよし町	424	78	78		346		1	261	84	346		1	261	84									7			5	2				
徳島県計	17,812	11,354	11,288	66	4,682	23	85	3,436	1,138	4,491	13	68	3,293	1,117	191	10	17	143	21	1,776	1,312	464	592	220	57	178	114	2		21	

第42表 無線通信施設及び火災通報施設等の現況

(H21.4.1現在)

区分 市町村別	消防救急業務用無線局						防災行政無線								火災通報施設等									
	固定局数		基地局及び 携帯基地局数		移動局数		同報無線				移動無線				有線放送 加入件数 (世帯数)	望 楼			電 話				救急指令装置	
	多	そ	基	携	陸	携	親	中	同報子局数		基	中	移動局数			小	2	そ	消防機関にあるもの			救	消	
	重	他	地	地	動	帯	局	継	屋外	戸別	地	継	車	可	携	計	体	の	小	火	消	加	専	専
		局	帯	上	局	数	局	方式	方式	局	局	載	搬	帯		4		計	災	防	入	用	用	
																時			報	話	話	指	併	
																間			知	((令	用	
																監			用	回	回	用	令	
																視			電	線	線	用	用	
																て			話			指	指	
																			(令	令	
																			回			用	用	
																			線					
徳島市消防局		1	2	1	160	3	1	1	48										67	42	4	21		3
鳴門市消防本部		2	3	6	75	6	1	1	48		3		19	10	46				15	15				1
小松島市消防本部			2		14	25													16	14		2		
阿南市消防本部			2		43		3	1	234	214	1		8		2				68	11	16	41		
美馬市消防本部		2	4		40														22	9		13		
名西消防組合			2		35														29	16		13		
海部消防組合			7		19	37													82	27	18	37		
板野東部消防組合		18	2		100														52	21	1	30		
板野西部消防組合			1	1	32	4													16	10		6		
徳島中央広域連合消防本部		3	4		46														41	16	2	23		
美馬西部消防組合		2	3		37														25	16		9		1
みよし広域連合消防本部		4	8		23	39													37	20		17		
小計		32	40	8	624	114	5	3	330	214	4		27	10	48				470	217	41	212		5
吉野川市		3			91		1		36	3,100														
阿波市											3	2	27	43	29	13,148								
三好市							1	2	128	3,692	4	3	71	69	104									
勝浦町							1	1	35	2,111									2	2			1	
上勝町							1	1	35	850	1	1	24	7	25				10	1	1	8		
佐那河内村							1	1	27	860	1		7		14									
石井町											1		6		5									
神山町							1	1	78	2,886														
那賀町							4	4	143	2,453														
牟岐町							1		34	1,900	1		29		21									
美波町			1		25		2	2	48	3,760	1	1	14		10									
海陽町							1	3	86	281	1	3	10	1	10									
松茂町							1		13	3,900														
北島町							1		21	270														
藍住町							2		44	135														
板野町							1		49	110	1		4	26										
上板町							1		17	3,650	1		1		27									
つるぎ町							1	3	14	4,954	2	2	13	10	35									
東みよし町							1	1	38	332	1	1	43	8	10									
小計		3	1		116		22	19	846	35,244	18	13	249	164	290	13,148			12	3	1	8	1	
合計		35	41	8	740	114	27	22	1,176	35,458	22	13	276	174	338	13,148			482	220	42	220	1	5

※美馬市消防本部(美馬町を除く)
美馬西部消防組合(美馬市美馬町、つるぎ町)

第43表 平成19年度市町村消防費性質別歳出決算額

(単位:千円)

市町村別	区分 消 防 費	人 件 費	うち	物 件 費	維 持 補 修 費	補 助 費 等	うち	普 通 建 設 事 業 費	そ の 他	普 通 会 計 決 算 額
			職員給				組合 負担金			
徳 島 市	2,415,768	2,004,391	1,704,201	182,154	3,771	76,948		148,504		85,214,855
鳴 門 市	641,254	538,923	400,854	39,151	6,644	28,541		27,995		22,418,719
小 松 島 市	340,436	278,330	220,053	20,024		15,380		26,702		13,934,756
阿 南 市	1,142,870	812,259	653,632	97,438		67,241		165,729	203	32,431,645
吉 野 川 市	690,279	3,231		42,495		631,076	603,404	13,477		17,455,900
阿 波 市	662,177	4,560	2,957	26,526	1,954	594,092	553,757	35,045		20,789,746
美 馬 市	717,499	430,886	365,205	24,961		228,125	219,095	33,527		17,244,561
三 好 市	766,140	23,737	4,938	55,305	360	647,783	621,092	38,955		24,847,646
勝 浦 町	50,970	10,312	4,379	24,712	599	10,797	4,893	4,550		2,859,181
上 勝 町	29,012	8,914	5,458	7,253		8,461	4,846	2,384	2,000	2,214,696
佐 那 河 内 村	27,830	7,282	4,545	884	591	7,494	3,106	11,579		2,130,010
石 井 町	370,133	2,139		3,233	97	360,744	326,027	3,920		7,126,155
神 山 町	183,587	2,001		4,426		167,104	153,331	10,056		3,945,767
那 賀 町	314,191	39,526	21,335	39,061	1,806	204,431	189,878	29,367		11,532,215
牟 岐 町	113,228	5,257		11,609		96,362	92,822			2,911,362
美 波 町	264,644	63,043	48,498	15,085		164,027	159,057	22,489		5,008,261
海 陽 町	718,216	32,868	17,036	17,480		230,132	223,952	437,736		8,923,399
松 茂 町	669,430			2,816	19	224,075	214,782	442,520		5,904,455
北 島 町	307,143			3,624		284,058	278,706	19,369	92	5,320,921
藍 住 町	415,837			3,894	714	407,876	401,678	3,353		7,910,894
板 野 町	196,106	3,386		8,475	56	180,788	174,063	3,401		5,023,829
上 板 町	173,622	789		6,308		165,469	157,796	1,056		3,989,402
つ る ぎ 町	395,248			7,657		387,591	382,368			7,765,207
東 み よ し 町	268,415	3,751		5,906	1,338	257,420	233,174			7,515,053
小 計	11,874,035	4,275,585	3,453,091	650,477	17,949	5,446,015	4,997,827	1,481,714	2,295	324,418,635
名西消防組合	415,102	390,653	336,970	12,120		2,299			10,030	472,427
海部消防組合	564,856	499,269	431,149	44,589	3,065	10,854		7,079		630,464
板野東部消防組合	690,794	582,906	490,925	64,862		23,972		19,054		884,667
板野西部消防組合	359,944	289,210	226,983	22,674	767	4,833		26,460	16,000	362,026
徳島中央広域連合	1,037,241	878,549	756,226	64,858	622	11,439		33,464	48,309	1,300,116
美馬西部消防組合	525,962	459,539	384,240	28,150		8,377		29,896		603,753
みよし広域連合	820,070	732,404	558,183	46,256	124	7,350		33,936		1,600,070
小 計	4,413,969	3,832,530	3,184,676	283,509	4,578	69,124		149,889	74,339	5,853,523
合 計	16,288,004	8,108,115	6,637,767	933,986	22,527	5,515,139	4,997,827	1,631,603	76,634	330,272,158

第44表 平成19年度市町村消防費財源内訳等

(単位:千円)

区分 市町村別	消 防 費 (A)	消 防 費 財 源 内 訳										消防費に かかる 基準財政 需要額 (C)	割 合 (%)	
		国 庫 支出金	都道府県 支出金	使用料 手数料	分担金 負担金 寄付金	財産収入	繰入金	諸収入	繰越金	地方債	一般財源等 (B)		(B)/(A) ×100	(B)/(C) ×100
徳 島 市	2,415,768	27,566		4,155				28,050		96,400	2,259,597	2,753,195	93.5	82.1
鳴 門 市	641,254			1,103			15,125	27,725		10,700	586,601	706,073	91.5	83.1
小 松 島 市	340,436		298	635				5,034		18,900	315,569	508,977	92.7	62.0
阿 南 市	1,142,870	99,348	5,000	1,289	5,762	203		31,929	1,149	40,600	957,590	1,038,114	83.8	92.2
吉 野 川 市	690,279							1,000		4,800	684,479	680,369	99.2	100.6
阿 波 市	662,177	5,500	2,548					183		16,000	637,946	655,926	96.3	97.3
美 馬 市	717,499	18,538		32				11,890		26,000	661,039	560,208	92.1	118.0
三 好 市	766,140	23,195	8,900						37	27,700	706,308	638,790	92.2	110.6
勝 浦 町	50,970		2,798								48,172	93,387	94.5	51.6
上 勝 町	29,012				1,500					1,200	26,312	39,207	90.7	67.1
佐 那 河 内 村	27,830							1,000		8,700	18,130	49,067	65.1	36.9
石 井 町	370,133										370,133	348,716	100.0	106.1
神 山 町	183,587	75	38					1,500		5,300	176,674	134,285	96.2	131.6
那 賀 町	314,191	443	9,723					1,000		3,000	300,025	273,137	95.5	109.8
牟 岐 町	113,228		1,611								111,617	103,982	98.6	107.3
美 波 町	264,644	6,108	2,500		4,800				3,503	9,800	237,933	179,698	89.9	132.4
海 陽 町	718,216	176,100	4,883					2,000		251,300	283,933	249,533	39.5	113.8
松 茂 町	669,430	175,276	1,746				31,500		219,748		241,160	219,104	36.0	110.1
北 島 町	307,143					92					307,051	284,550	100.0	107.9
藍 住 町	415,837										415,837	417,312	100.0	99.6
板 野 町	196,106										196,106	214,494	100.0	91.4
上 板 町	173,622		400					400			172,822	198,828	99.5	86.9
つ る ぎ 町	395,248	1,222	887		78					6,100	386,961	236,765	97.9	163.4
東 み よ し 町	268,415									3,800	264,615	269,336	98.6	98.2
小 計	11,874,035	533,371	41,332	7,214	12,140	295	46,625	111,711	224,437	530,300	10,366,610	10,853,053		
名 西 消 防 組 合	415,102					30		6,304			408,768			
海 部 消 防 組 合	564,856			188							564,668			
板 野 東 部 消 防 組 合	690,794			1,862				5,280			683,652			
板 野 西 部 消 防 組 合	359,944			340		145	20,000	11,532			327,927			
徳 島 中 央 広 域 連 合	1,037,241			440		654	29,607	9,570			996,970			
美 馬 西 部 消 防 組 合	525,962	9,298		58				10,487			506,119			
み よ し 広 域 連 合	820,070	9,363	1,000								809,707			
小 計	4,413,969	18,661	1,000	2,888		829	49,607	43,173			4,297,811			
合 計	16,288,004	552,032	42,332	10,102	12,140	1,124	96,232	154,884	224,437	530,300	14,664,421			

第45表 消防機関の出動状況(消防本部・署所分)

(H20.1.1～H20.12.31)

団体名	計		火災		風水害等		演習訓練		救急		救助活動		広報・指導		警防調査		火災調査		特別警戒		捜索		予防査察		誤報等		その他	
	回数	延人員	回数	延人員	回数	延人員	回数	延人員	回数	延人員	回数	延人員	回数	延人員	回数	延人員	回数	延人員	回数	延人員	回数	延人員	回数	延人員	回数	延人員	回数	延人員
徳島市消防局	13,889	44,046	94	1,277	13	175	59	436	9,355	28,065	74	714	793	2,444	729	1,944	92	284	26	288	15	272	2,568	7,704	47	334	24	109
鳴門市消防本部	2,359	7,235	33	349			7	63	2,080	6,240	6	36	79	168	2	4	33	100			2	21	114	228	3	26		
小松島市消防本部	1,792	5,663	14	207	4	35	5	40	1,574	4,722	20	128	41	82	21	126	15	70					85	170	13	83		
阿南市消防本部	3,417	11,137	41	512	15	77	6	59	2,904	8,712	33	303	77	148	44	216	41	186			9	81	157	314	8	89	82	440
美馬市消防本部	1,207	3,804	12	137			4	67	994	2,682	20	276	59	109	64	207	12	72	3	46	2	73	37	135				
名消防組西合	1,389	4,229	12	125			6	57	1,144	3,432	19	20	43	107	67	187	21	96	2	4	6	58	67	134	2	9		
海消防組部合	1,986	5,786	26	141	3	10	14	71	1,382	4,146	17	64	166	520	13	25	24	88	11	22	9	43	290	580	1	3	30	73
板野東消防組部合	2,823	9,942	15	215			92	515	1,900	5,700	21	152	155	939	488	1,822	1	5	49	79	1	8	29	106	1	8	71	393
板野西消防組部合	1,197	3,519	26	164			4	34	932	2,794	13	54	103	177	54	108	10	20	8	16	5	26	42	126				
徳島中央広域消防連合本部	4,517	15,577	51	325			75	379	2,995	8,985	87	489	514	2,180	365	1,582	32	202	45	182	9	56	19	63	14	62	311	1,072
美馬西消防組部合	944	2,978	5	40			7	60	787	2,361	8	82	51	148	56	115	6	43	3	15	5	79	16	35				
みよし広域消防連合本部	2,232	7,210	18	262			88	594	1,740	5,220	5	10	40	104	97	315	18	138	7	21	4	36	162	317	22	83	31	110
合計	37,752	121,126	347	3,754	35	297	367	2,375	27,787	83,059	323	2,328	2,121	7,126	2,000	6,651	305	1,304	154	673	67	753	3,586	9,912	111	697	549	2,197

※美馬市消防本部(美馬町を除く)
美馬西部消防組合(美馬市美馬町、つるぎ町)

第45表 消防機関の出動状況(消防団分)

(H20.1.1～H20.12.31)

団体名	計		火災		風水害等		演習訓練		救急		救助活動		広報・指導		警防調査		火災調査		特別警戒		捜索		予防査察		誤報等		その他		
	回数	延人員	回数	延人員	回数	延人員	回数	延人員	回数	延人員	回数	延人員	回数	延人員	回数	延人員	回数	延人員	回数	延人員	回数	延人員	回数	延人員	回数	延人員	回数	延人員	
徳島市	436	7,201	110	3,386			19	1,252	1	29	14	223	266	673	9	122			5	1,013					8	248	4	255	
鳴門市	152	25,247	24	583			115	21,109											9	3,486	2	38			2	31			
小松島市	52	2,663	20	829	1	40	8	503			1	10	2	841	1	20			18	357					1	63			
阿南市	53	2,579	34	1,283	4	690	3	141													2	77			6	208	4	180	
吉野川市	33	1,107	9	472	2	28	19	521													1	53					2	33	
阿波市	28	2,206	5	272			4	539					5	150							2	600					12	645	
美馬市	31	1,669	8	553	6	228	8							4	72					3	650	2	166						
三好市	50	2,968	12	521			25	2,181			2	12								4	38	6	179			1	37		
勝浦町	14	1,246	7	536	1	10	1	240												5	460								
上勝町	11	592	1	118	2	10	1	135			1	4	3	57	1	16				1	216	1	36						
佐那河内村	19	2,668	1	150			14	2,064												4	454								
石井町	17	498	9	220			4	176					1	52	1	2				1	30	1	18						
神山町	20	1,248	2	117			12	592												3	432	3	107						
那賀町	30	1,750	8	563			8	481			2	15	2	486								5	186				5	19	
牟岐町	25	1,251	2	254			15	571												4	257						4	169	
美波町	31	1,535	4	125	3	65	9	420					1	143						9	441	5	341						
海陽町	21	1,654	4	367			8	566					3	141						5	497	1	83						
板野東部 消防組合 〔松茂町 北島町 藍住町〕	151	4,646	10	595			23	828												2	380	11	1,551				105	1,292	
板野町	60	1,064	5	155			51	690												2	132	2	87						
上板町	25	705	4	180			4	100					4	83						2	161	4	106				7	75	
つるぎ町																													
美馬西部 消防組合 〔美馬市美馬町 つるぎ町〕	40	2,330	6	134			21	232						5	84					3	1,173	5	707						
東みよし町	14	1,542	3	210									2	413						5	820						4	99	
合計	1,313	68,369	288	11,623	19	1,071	372	33,341	1	29	20	264	289	3,039	21	316	1			87	11,597	51	3,735			18	587	147	2,767

第46表 消防吏員・消防団員の公務による死傷者数

(H20.1.1～H20.12.31)

区 分 \ 種 別		計	火 災	風水害等	救急業務	演習訓練	特別警戒	捜 索	そ の 他
消 防 吏 員	死 者								
	負 傷 者	6	3			1			2
消 防 団 員	死 者								
	負 傷 者	10	3			6			1

第47表 少年消防クラブ及び幼年消防クラブの現況

(H21.4.1現在)

項目 団体	少年消防クラブ															
	組織別クラブ数						組織別クラブ員数					指導者数				
	計	学校単位		市町村単位	地区単位	その他	計	学校単位		市町村単位	地区単位	その他	計	学校単位		その他
		小学校	中学校					小学校	中学校					小学校	中学校	
徳島市	7	3			3	1	381	113			232	36	7	3		4
鳴門市	1					1	17					17	1			1
小松島市	2	2					145	145					2	2		
阿南市	3	2	1				65	61	4				3	2	1	
美馬市 (美馬町を除く)	1		1				12		12				1		1	
板野東部 消防組合	10	10					2,943	2,943					10	10		
板野西部 消防組合	7	7					386	386					7	7		
名消防組 西合	4	4					259	259					29	29		
徳島中央 広域連合	1		1				35		35				1		1	
みよし 広域連合	3	3					79	79	0				12	12		
合計	39	31	3		3	2	4,322	3,986	51		232	53	73	65	3	5

項目 団体	幼年消防クラブ															
	組織別クラブ数						組織別クラブ員数					指導者数				
	計	幼稚園 保育所 単位	学校 単位	市町村 単位	地区 単位	その他	計	幼稚園 保育所 単位	学校 単位	市町村 単位	地区 単位	その他	計	幼稚園 保育所 単位	学校 単位	その他
徳島市	13	12			1		1,444	1,344			100		13	12		1
鳴門市	6	5				1	359	358				1	28	26		2
小松島市	14	14					708	708					14	14		
阿南市	4	4					241	241					4	4		
美馬市 (美馬町を除く)	12	12					435	435					12	12		
板野東部 消防組合	19	19					1,232	1,232					19	19		
板野西部 消防組合	9	9					599	599					9	9		
名消防組 西合	12	12					785	785					113	113		
徳島中央 広域連合	31	28	1		2		1,730	1,634	56		40		278	271	3	4
みよし 広域連合	8	8					308	308					35	35		
合計	128	123	1		3	1	7,841	7,644	56		140	1	525	515	3	7

第48表 婦人防火クラブの現況

(H21.4.1現在)

区分 団体	合計			市街地		農山村地域		漁村地域		その他の地域		活動状況別					
	組織数	(注)	人員	組織数	人員	組織数	人員	組織数	人員	組織数	人員	消火活動を行う		炊き出し、連絡、救助、救護等を行う		予防の啓蒙活動のみ	
												組織数	人員	組織数	人員	組織数	人員
徳島市	30	*	5,672	14	3,961	16	1,711							30	5,672		
鳴門市	13	*	2,584	5	662	5	1,342	3	580			13	2,584				
小松島市	2		75	1	30			1	45			1	45	1	30		
阿南市	1	*	33					1	33			1	33				
美馬市	12	*	411	3	112	9	299							12	411		
三好市	3		256			2	63			1	193			3	256		
那賀町	12		198			12	198							12	198		
東みよし町	1	*	14	1	14							1	14				
美馬西部消防組合	4	*	88	1	18	3	70					4	88				
板野東部消防組合	2	*	310	2	310											2	310
板野西部消防組合	35	*	320			35	320									35	320
名西消防組合	3		121	2	96					1	25			1	51	2	70
合計	118		10,082	29	5,203	82	4,003	5	658	2	218	20	2,764	59	6,618	39	700

(注) *は規約等を定めている組織

※美馬市消防本部(美馬町を除く)

美馬西部消防組合(美馬市美馬町、つるぎ町)

第3 救急救助統計

第49表 救急業務実施体制等の状況

(H21. 4. 1現在)

団 体 名	救 急 自 動 車																				救 急 隊 員 数									
	基 準 数			現 有 数					救 急 隊 数	専 任 隊 員 数					兼 任 隊 員 数					計										
	人口による 基準数	地域の実 情による 増減数	計	1年 未 満	1年以上 5年未 満	5年 以 上	計	うち 高規格車		救急I 修了者	救急II 修了者	標準課 修了者	救命士 資格者	小 計	救急I 修了者	救急II 修了者	標準課 修了者	救命士 資格者	小 計											
																					計	計	計	計	計					
徳 島 市	7	1	8		3	(2) 7	(2) 10	7	8	1	3	18	22	44	1	7	16	6	30	74										
鳴 門 市	3	1	4		1	3	4	3	3				15	15		26	24		50	65										
小 松 島 市	2		2		1	1	2	2	3							6	9	10	25	25										
阿 南 市	3		3		2	2	4	4	4			4	5	9		18	32	10	60	69										
美 馬 市	1	3	4		1	(1) 3	(1) 4	3	3						3	14	17	10	44	44										
小 計	16	5	21		8	(3) 16	(3) 24	19	21	1	3	22	42	68	4	71	98	36	209	277										
名西消防組合	2	1	3		1	(1) 2	(1) 3	2	2							29	7	11	47	47										
海部消防組合	2	2	4			(1) 5	(1) 5	2	4							37	3	17	57	57										
板野東部消防組合	3		3		1	2	3	3	3						1	8	29	16	54	54										
板野西部消防組合	1		1	1		(1) 1	(1) 2	2	1							9	12	6	27	27										
徳島中央広域連合	3		3	1	1	1	3	3	3		2	2	7	11		3	30	8	41	52										
美馬西部消防組合	1	2	3		1	(1) 3	(1) 4	2	2			6	9	15		7	14		21	36										
みよし広域連合	2	3	5		2	3	5	3	5							34	19	13	66	66										
小 計	14	8	22	2	6	(4) 17	(4) 25	17	20		2	8	16	26	1	127	114	71	313	339										
合 計	30	13	43	2	14	(7) 33	(7) 49	36	41	1	5	30	58	94	5	198	212	107	522	616										

(注) 救急自動車の現有数欄の()内は、非常用救急車のうち書である。

※ 美馬市(美馬町を除く)
美馬西部消防組合(美馬市美馬町、つるぎ町)

第50表 救急医療体制の状況

(H21. 4. 1現在)

団体名	救急告示医療機関						その他医療機関						合計
	国立	公立	公的	私的		計	国立	公立	公的	私的		計	
				病院	診療所					病院	診療所		
徳島市	1	2		7	3	13	4	2	2	41	299	348	361
鳴門市			1	1		2				5	48	53	55
小松島市			1			1			1	5	22	28	29
阿南市			1	2		3		3	1	4	64	72	75
美馬市				1		1			2	19	6	27	28
小計	1	2	3	11	3	20	4	5	6	74	439	528	548
名西消防組合				2		2					24	24	26
海部消防組合		1	2			3		2	8	1	18	29	32
板野東部消防組合				3		3				4	53	57	60
板野西部消防組合	1					1				2	19	21	22
徳島中央広域連合			2	2	1	5	1			8	92	101	106
美馬西部消防組合		1				1		2		4	10	16	17
みよし広域連合		2				2				6	34	40	42
小計	1	4	4	7	1	17	1	4	8	25	250	288	305
合計	2	6	7	18	4	37	5	9	14	99	689	816	853

※ 美馬市(美馬町を除く)
美馬西部消防組合(美馬市美馬町、つるぎ町)

第51表 事故種別・時間別救急出場件数(県計)

(H20年中)

区分	事故種別	火災	自然災害	水難	交通事故	労働災害	運動競技	一般負傷	加害	自損行為	急病	その他				計
												転院搬送	医師搬送	資輪機材等送	その他	
時間別 内訳	合計	33	1	38	3,813	273	224	3,604	153	342	15,565	3,545	4	9	182	27,786
	0～2	2	0	2	90	3	0	147	24	25	1,018	81	0	0	16	1,408
	2～4	3	0	0	58	3	0	99	7	13	691	51	0	1	13	939
	4～6	5	0	0	77	3	0	103	7	17	729	38	0	0	11	990
	6～8	1	1	7	261	19	1	230	5	37	1,128	61	0	0	13	1,764
	8～10	3	0	6	529	47	8	459	8	22	1,647	401	1	1	9	3,141
	10～12	2	0	5	450	61	57	425	17	25	1,588	670	1	3	22	3,326
	12～14	1	0	3	435	35	59	390	13	21	1,496	611	1	1	17	3,083
	14～16	3	0	5	433	54	41	429	11	33	1,408	538	1	0	15	2,971
	16～18	5	0	4	577	31	31	429	10	36	1,416	450	0	1	15	3,005
	18～20	4	0	1	484	8	7	367	11	46	1,667	325	0	1	20	2,941
	20～22	3	0	4	276	5	18	325	9	34	1,519	204	0	1	17	2,415
22～24	1	0	1	143	4	2	201	31	33	1,258	115	0	0	14	1,803	

第52表 事故種別・時間別救急搬送人員(県計)

(H20年中)

事故種別		火	自	水	交	労	運	一	加	自	急	そ	計
区分		災	然	難	通	働	動	般	害	損	病	の	
		災	害	難	事	害	競	負		行		他	
		災	害	難	故	害	技	傷		為			
時 間 別 内 訳	合計	27	1	17	4,182	265	234	3,413	138	261	14,571	3,583	26,692
	0~2	2	0	0	104	3	0	132	23	22	959	85	1,330
	2~4	1	0	0	66	3	0	90	5	12	655	52	884
	4~6	4	0	0	78	3	0	96	7	14	695	45	942
	6~8	0	1	0	286	17	1	218	4	19	1,056	66	1,668
	8~10	5	0	4	573	46	9	452	7	12	1,546	402	3,056
	10~12	1	0	0	484	60	62	408	16	19	1,476	672	3,198
	12~14	1	0	2	462	34	60	369	11	19	1,385	611	2,954
	14~16	2	0	3	480	53	42	414	10	26	1,314	539	2,883
	16~18	4	0	3	619	30	33	405	7	24	1,312	459	2,896
	18~20	4	0	0	551	8	7	343	10	36	1,558	328	2,845
	20~22	2	0	4	318	5	18	304	9	29	1,427	207	2,323
22~24	1	0	1	161	3	2	182	29	29	1,188	117	1,713	

第53表 事故種別救急出場件数・救急搬送人員

(H20年中)

団 体 名	救 急 活 動															状 況											
	事 故 種 別 救 急 出 場 件 数															事 故 種 別 搬 送 人 員											
	計	火 災	自 然 災 害	水 難	交 通 事 故	労 働 災 害	運 動 競 技	一 般 負 傷	加 害	自 損 行 為	急 病	そ の 他				計	火 災	自 然 災 害	水 難	交 通 事 故	労 働 災 害	運 動 競 技	一 般 負 傷	加 害	自 損 行 為	急 病	そ の 他
転 院 搬 送												医 師 搬 送	資 輸 機 材 等 送	そ の 他													
徳 島 市	9,355	8	0	12	1,551	72	71	1,108	68	150	5,308	935	1	2	69	8,840	7	0	5	1,619	73	71	1,046	61	120	4,908	930
鳴 門 市	2,080	4	0	6	233	28	33	311	8	15	1,146	291	0	0	5	2,001	6	0	2	254	28	35	292	9	9	1,071	295
小 松 島 市	1,574	1	0	2	263	15	20	210	18	21	846	156	0	0	22	1,517	1	0	1	297	14	25	194	16	14	797	158
阿 南 市	2,904	4	0	4	325	50	22	399	16	25	1,767	288	0	0	4	2,837	4	0	3	382	47	24	378	15	18	1,675	291
美 馬 市	993	0	0	2	106	6	4	114	1	12	460	270	0	0	18	981	0	0	2	131	6	4	106	1	9	441	281
小 計	16,906	17	0	26	2,478	171	150	2,142	111	223	9,527	1,940	1	2	118	16,176	18	0	13	2,683	168	159	2,016	102	170	8,892	1,955
名西消防組合	1,144	0	0	0	153	12	4	149	2	12	609	196	0	6	1	1,129	0	0	0	185	11	4	145	1	11	577	195
海部消防組合	1,382	1	1	4	104	9	2	206	4	9	782	219	0	0	41	1,318	1	1	4	115	8	2	202	3	4	741	237
板野東部消防組合	1,900	1	0	3	304	20	11	221	8	34	1,089	209	0	0	0	1,865	1	0	0	350	20	11	208	6	26	1,034	209
板野西部消防組合	932	0	0	1	135	9	13	125	8	10	502	119	1	0	9	901	0	0	0	142	9	13	117	7	9	478	126
徳島中央広域連合	2,995	5	0	1	387	22	18	392	12	28	1,631	492	0	0	7	2,877	4	0	0	428	21	18	374	12	23	1,501	496
美馬西部消防組合	787	5	0	1	67	10	3	104	2	9	428	157	1	0	0	750	0	0	0	73	10	3	96	2	8	401	157
みよし広域連合	1,740	4	0	2	185	20	23	265	6	17	997	213	1	1	6	1,676	3	0	0	206	18	24	255	5	10	947	208
小 計	10,880	16	1	12	1,335	102	74	1,462	42	119	6,038	1,605	3	7	64	10,516	9	1	4	1,499	97	75	1,397	36	91	5,679	1,628
合 計	27,786	33	1	38	3,813	273	224	3,604	153	342	15,565	3,545	4	9	182	26,692	27	1	17	4,182	265	234	3,413	138	261	14,571	3,583

※ 美馬市(美馬町を除く)
美馬西部消防組合(美馬市美馬町、つるぎ町)

第54表 事故種別・医療機関別搬送人員(県計)

(H20年中)

告示 の別等	事故種別等		急		病		交 通 事 故		一 般 負 傷		そ の 他		計	
	開設者別			うち管外		うち管外		うち管外		うち管外		うち管外		うち管外
救急告示医療機関	国 立		741	326	5	2	27	17	368	231	1,141	576		
	公 立		4,617	1,151	1,055	228	1,042	245	1,637	747	8,351	2,371		
	公 的		5,195	2,085	1,092	311	1,112	378	1,847	1,053	9,246	3,827		
	私 的	病 院	2,465	426	1,689	329	950	240	381	97	5,485	1,092		
		診 療 所	88	22	65	0	33	0	24	14	210	36		
	計		13,106	4,010	3,906	870	3,164	880	4,257	2,142	24,433	7,902		
その他の医療機関	国 立		48	33	2	1	4	0	34	30	88	64		
	公 立		11	11	1	1	2	2	3	3	17	17		
	公 的		65	5	8	0	10	1	10	1	93	7		
	私 的	病 院	940	219	139	68	127	40	149	68	1,355	395		
		診 療 所	400	55	126	3	104	5	55	10	685	73		
	計		1,464	323	276	73	247	48	251	112	2,238	556		
計	国 立		789	359	7	3	31	17	402	261	1,229	640		
	公 立		4,628	1,162	1,056	229	1,044	247	1,640	750	8,368	2,388		
	公 的		5,260	2,090	1,100	311	1,122	379	1,857	1,054	9,339	3,834		
	私 的	病 院	3,405	645	1,828	397	1,077	280	530	165	6,840	1,487		
		診 療 所	488	77	191	3	137	5	79	24	895	109		
	計		14,570	4,333	4,182	943	3,411	928	4,508	2,254	26,671	8,458		
そ の 他 の 場 所		1	1	0	0	2	1	18	18	21	20			
合 計		14,571	4,334	4,182	943	3,413	929	4,526	2,272	26,692	8,478			

第55表 医療機関別搬送人員

(H20年中)

団体名	医療機関																		その他の場所	合計		
	救急告示医療機関						その他の医療機関						計									
	国立	公立	公的	私 病院	私 診療所	計	国立	公立	公的	私 病院	私 診療所	計	国立	公立	公的	私 病院	私 診療所	計				
徳島市	(14) 427	(1) 3,603	(1,594) 1,594	(72) 2,357		(1,681) 8,074	(6) 24					(148) 653	(8) 84	(162) 764	(20) 451	(1) 3,603	(1,594) 1,597	(220) 3,010	(8) 177	(1,843) 8,838	(1) 2	(1,844) 8,840
鳴門市	(47) 48	(170) 170	(97) 1,364	(58) 176	(3) 3	(375) 1,761	(1) 1		(1) 1			(13) 70	(3) 168	(18) 240	(48) 49	(170) 170	(98) 1,365	(71) 246	(6) 171	(393) 2,001	0 0	(393) 2,001
小松島市	(16) 16	(26) 26	(38) 1,403	(11) 11	(1) 1	(92) 1,457			(2) 2			(8) 48	(3) 10	(13) 60	(16) 16	(26) 26	(40) 1,405	(19) 59	(4) 11	(105) 1,517	0 0	(105) 1,517
阿南市	(18) 18	(28) 28	(692) 1,906	(2) 838		(740) 2,790				1		(11) 36	(2) 10	(13) 47	(18) 18	(28) 28	(692) 1,907	(13) 874	(2) 10	(753) 2,837	0 0	(753) 2,837
美馬市	(28) 28	(168) 168	(197) 197			(393) 744	(1) 1			21		(21) 155	(6) 59	(28) 236	(29) 29	(168) 168	(197) 218	(21) 506	(6) 59	(421) 980	(1) 1	(422) 981
小計	(123) 537	(393) 3,995	(2,618) 6,464	(143) 3,733	(4) 97	(3,281) 14,826	(8) 26	0 0	(3) 28			(201) 962	(22) 331	(234) 1,347	(131) 563	(393) 3,995	(2,621) 6,492	(344) 4,695	(26) 428	(3,515) 16,173	(2) 3	(3,517) 16,176
名西消防組合	(88) 88	(430) 430	(92) 92	(63) 415	(11) 11	(684) 1,036			(1) 1			(38) 39	(6) 53	(45) 93	(88) 88	(430) 430	(93) 93	(101) 454	(17) 64	(729) 1,129	0 0	(729) 1,129
海部消防組合	(8) 8	(5) 652	(456) 560	(2) 2		(471) 1,222				61		(9) 13	(1) 7	(10) 81	(8) 8	(5) 652	(456) 621	(11) 15	(1) 7	(481) 1,303	(15) 15	(496) 1,318
板野東部消防組合	(157) 162	(673) 696	(392) 403	(253) 520		(1,475) 1,781	(2) 2			0		(32) 39	(21) 43	(55) 84	(159) 164	(673) 696	(392) 403	(285) 559	(21) 43	(1,530) 1,865	0 0	(1,530) 1,865
板野西部消防組合	(41) 187	(268) 278	(84) 85	(308) 318		(701) 868	(2) 2		(2) 2			(14) 18	(6) 11	(24) 33	(43) 189	(268) 278	(86) 87	(322) 336	(6) 11	(725) 901	0 0	(725) 901
徳島中央広域連合	(109) 109	(389) 389	(93) 1,550	(234) 408	(21) 102	(846) 2,558	(37) 43		(1) 1			(61) 83	(13) 191	(112) 318	(146) 152	(389) 389	(94) 1,551	(295) 491	(34) 293	(958) 2,876	(1) 1	(959) 2,877
美馬西部消防組合	(20) 20	(159) 453	(69) 69	(81) 81		(329) 623	(15) 15	(17) 17		0		(34) 76	(3) 19	(69) 127	(35) 35	(176) 470	(69) 69	(115) 157	(3) 19	(398) 750	0 0	(398) 750
みよし広域連合	(30) 30	(54) 1,458	(23) 23	(8) 8		(115) 1,519				0		(6) 125	(1) 30	(7) 155	(30) 30	(54) 1,458	(23) 23	(14) 133	(1) 30	(122) 1,674	(2) 2	(124) 1,676
小計	(453) 604	(1,978) 4,356	(1,209) 2,782	(949) 1,752	(32) 113	(4,621) 9,607	(56) 62	(17) 17	(4) 65			(194) 393	(51) 354	(322) 891	(509) 666	(1,995) 4,373	(1,213) 2,847	(1,143) 2,145	(83) 467	(4,943) 10,498	(18) 18	(4,961) 10,516
合計	(576) 1,141	(2,371) 8,351	(3,827) 9,246	(1,092) 5,485	(36) 210	(7,902) 24,433	(64) 88	(17) 17	(7) 93			(395) 1,355	(73) 685	(556) 2,238	(640) 1,229	(2,388) 8,368	(3,834) 9,339	(1,487) 6,840	(109) 895	(8,458) 26,671	(20) 21	(8,478) 26,692

(注) ()内は搬送人員のうち、管外の医療機関へ搬送した人員。

※ 美馬市(美馬町を除く)
美馬西部消防組合(美馬市美馬町、つるぎ町)

第56表 事故区分別・年齢区分別搬送人員(県計)

(H20年中)

事故種別 年齢区分	火災	自然災害	水難	交通事故	労働災害	運動競技	一般負傷	加害	自損行為	急病	その他	計
新生児	0	0	0	0	0	0	2	0	0	7	79	88
乳幼児	1	0	1	145	0	0	243	3	0	623	78	1,094
少年	0	0	3	460	0	111	136	7	8	269	63	1,057
成人	20	1	6	2,584	232	119	993	113	223	5,437	951	10,679
高齢者	6	0	7	993	33	4	2,039	15	30	8,235	2,412	13,774
計	27	1	17	4,182	265	234	3,413	138	261	14,571	3,583	26,692

第57表 年齢区分別搬送人員

(H20年中)

年齢区分 団体名	新生児	乳幼児	少年	成人	高齢者	計
徳島市	30	348	376	4,223	3,863	8,840
鳴門市	9	96	66	740	1,090	2,001
小松島市	4	56	61	616	780	1,517
阿南市	2	137	104	967	1,627	2,837
美馬市	1	36	28	354	562	981
小計	46	673	635	6,900	7,922	16,176
名西消防組合	20	39	32	380	658	1,129
海部消防組合	0	31	32	337	918	1,318
板野東部消防組合	8	131	97	868	761	1,865
板野西部消防組合	0	46	56	356	443	901
徳島中央広域連合	9	111	134	1,008	1,615	2,877
美馬西部消防組合	4	27	26	236	457	750
みよし広域連合	1	36	45	594	1,000	1,676
小計	42	421	422	3,779	5,852	10,516
合計	88	1,094	1,057	10,679	13,774	26,692

※ 美馬市(美馬町を除く)
美馬西部消防組合(美馬市美馬町、つるぎ町)

第58表 事故種別・傷害程度別搬送人員(県計)

(H20年中)

事故種別 年齢区分	火災	自然 災害	水難	交通 事故	労働 災害	運動 競技	一般 負傷	加害	自行 損為	急病	その他	計
死亡	1	0	8	22	1	2	39	3	28	402	26	532
重症	6	0	2	237	43	9	339	4	34	2,073	1,068	3,815
中等症	5	0	5	967	134	85	1,350	35	89	5,458	2,051	10,179
軽症	15	1	2	2,955	87	138	1,685	95	110	6,638	437	12,163
その他	0	0	0	1	0	0	0	1	0	0	1	3
計	27	1	17	4,182	265	234	3,413	138	261	14,571	3,583	26,692

第59表 傷害程度別搬送人員

(H20年中)

団体名	傷害程度					計
	死 亡	重 症	中 等 症	軽 症	そ の 他	
徳 島 市	138	954	2,960	4,787	1	8,840
鳴 門 市	39	332	896	734	0	2,001
小 松 島 市	21	195	471	830	0	1,517
阿 南 市	62	488	983	1,303	1	2,837
美 馬 市	26	197	404	354	0	981
小 計	286	2,166	5,714	8,008	2	16,176
名西消防組合	34	168	506	421	0	1,129
海部消防組合	42	249	599	428	0	1,318
板野東部消防組合	39	226	689	911	0	1,865
板野西部消防組合	17	139	381	364	0	901
徳島中央広域連合	69	489	1,214	1,105	0	2,877
美馬西部消防組合	9	155	355	231	0	750
みよし広域連合	36	223	721	695	1	1,676
小 計	246	1,649	4,465	4,155	1	10,516
合 計	532	3,815	10,179	12,163	3	26,692

※ 美馬市(美馬町を除く)

美馬西部消防組合(美馬市美馬町、つるぎ町)

第60表 年齢区分別・傷害程度別搬送人員(県計)

(H20年中)

傷害程度	年齢区分	新生児	乳幼児	少年	成人	高齢者	計
死亡		0	0	4	139	389	532
重症		17	25	53	943	2,777	3,815
中等症		46	351	295	3,494	5,993	10,179
軽症		25	717	705	6,102	4,614	12,163
その他		0	1	0	1	1	3
計		88	1,094	1,057	10,679	13,774	26,692

第61表 事故種別・不搬送理由別不搬送件数(県計)

(H20年中)

事故種別	火災	自然災害	水難	交通事故	労働災害	運動競技	一般負傷	加害	自損行為	急病	その他				計
											転院搬送	医師搬送	資輪機材等送	その他	
緊急性なし	1	0	0	31	0	1	47	4	2	151	0	0	0	14	251
傷病者なし	3	0	2	34	1	0	8	1	1	18	0	0	0	1	69
拒否	0	0	1	75	2	1	62	7	7	279	1	0	0	10	445
酩酊	0	0	0	10	0	0	29	1	0	88	0	0	0	16	144
死亡	1	0	10	5	2	0	17	1	59	252	0	1	0	13	361
現場処置	0	0	1	7	2	1	22	2	9	110	3	0	0	14	171
誤報・いたづら	0	0	0	4	0	0	1	1	1	18	0	0	0	32	57
その他	4	0	6	43	3	0	16	4	3	97	14	2	9	30	231
計	9	0	20	209	10	3	202	21	82	1,013	18	3	2	130	1,729

第62表 事故種別・現場到着所要時間別出動件数(県計)

(20年中)

事故種別	現場到着					
	3分未満	3分以上 5分未満	5分以上 10分未満	10分以上 20分未満	20分以上	計
急病	778	3,034	8,854	2,505	394	15,565
交通事故	248	957	2,052	487	69	3,813
一般負傷	189	715	1,996	582	122	3,604
その他	385	1,461	2,355	536	67	4,804
計	1,600	6,167	15,257	4,110	652	27,786

第63表 現場到着所要時間別出動件数

(20年中)

団体名	所要時間					計	最短所要 時間 (分)	最長所要 時間 (分)	平均所要 時間 (分)
	3分 未満	3分 ～ 5分	5分 ～ 10分	10分 ～ 20分	20分 以上				
徳島市	512	2,486	5,382	958	17	9,355	0	47	6.0
鳴門市	126	523	1,071	318	42	2,080	0	31	6.8
小松島市	162	489	736	182	5	1,574	1	47	5.9
阿南市	54	211	2,022	570	47	2,904	0	38	8.0
美馬市	76	317	409	144	47	993	0	46	7.1
小計	930	4,026	9,620	2,172	158	16,906			
名西消防組合	101	450	439	109	45	1,144	0	60	6.2
海部消防組合	133	365	534	301	49	1,382	0	90	7.4
板野東部消防組合	44	229	1,419	202	6	1,900	0	34	6.8
板野西部消防組合	61	178	616	66	11	932	0	54	6.2
徳島中央広域連合	242	580	1,580	544	49	2,995	0	68	7.0
美馬西部消防組合	49	175	343	146	74	787	1	53	8.6
みよし広域連合	40	164	706	570	260	1,740	0	80	12.1
小計	670	2,141	5,637	1,938	494	10,880			
合計	1,600	6,167	15,257	4,110	652	27,786			7.7

※美馬市消防本部(美馬町を除く)、美馬西部消防組合(美馬市美馬町、つるぎ町)

第64表 事故種別・収容所要時間別搬送人員(県計)

(平成20年中)

団体名	収容所要時間							計
	10分未満	10分以上 20分未満	20分以上 30分未満	30分以上 60分未満	60分 以上 120分未満	120分以上		
急病	118	3,191	5,890	4,795	560	17	14,571	
交通事故	55	1,320	1,625	1,094	85	3	4,182	
一般負傷	35	817	1,291	1,078	180	12	3,413	
その他	57	1,192	1,504	1,406	360	7	4,526	
計	265	6,520	10,310	8,373	1,185	39	26,692	

第65表 収容所要時間別搬送人員

(平成20年中)

団体名	収容所要時間							計	平所 所要 時間 均間
	10分 未満	10分 以上 20分 未満	20分 以上 30分 未満	30分 以上 60分 未満	60分 以上 120分 未満	120分 以上			
徳島市	78	2,878	4,061	1,776	47		8,840	23.9	
鳴門市	12	532	764	645	46	2	2,001	27.9	
小松島市	58	736	490	230	3		1,517	20.9	
阿南市	6	529	1,295	956	51		2,837	28.1	
美馬市	25	237	276	368	73	2	981	32.0	
小計	179	4,912	6,886	3,975	220	4	16,176		
名西消防組合	13	293	400	344	78	1	1,129	30.9	
海部消防組合	14	155	287	599	256	7	1,318	41.6	
板野東部消防組合	1	138	794	909	22	1	1,865	30.7	
板野西部消防組合	4	72	307	493	25		901	33.0	
徳島中央広域連合	43	575	979	1,172	106	2	2,877	30.5	
美馬西部消防組合	5	90	152	326	174	3	750	43.3	
みよし広域連合	6	285	505	555	304	21	1,676	39.5	
小計	86	1,608	3,424	4,398	965	35	10,516		
合計	265	6,520	10,310	8,373	1,185	39	26,692	29.6	

※美馬市消防本部(美馬町を除く)、美馬西部消防組合(美馬市美馬町、つるぎ町)

第66表 事故種別・救急隊員の行った応急処置件数(県計)

(H20年中)

事故種別	応急処置 対象人員	止血	固定	人工呼吸	心マッサージ		心肺蘇生		酸素吸入	気道確保				
						うち自動		うち自動		*1	*2	*3	*4	
急病	14,432	76	44	112	58	0	459	18	5,743	855	25	59	10	56
交通事故	3,956	313	1,561	8	4	0	21	1	553	42	0	1	0	1
一般負傷	3,331	481	517	11	5	0	47	1	498	74	4	17	2	6
その他	4,439	164	222	33	5	0	72	2	2,093	180	4	5	2	7
合計	26,158	1,034	2,344	164	72	0	599	22	8,887	1,151	33	82	14	70

(注)*1：経鼻エアウェイを使用しての気道確保

*2：喉頭鏡・鉗子等による異物除去

*3：救急救命士法に基づき重度傷病者に対して行う救急救命処置のうち、ラリングアルマスク等を使用しての気道確保

*4：気道確保のための処置で救急救命士が行った気管挿管処置

事故種別	応急処置	保温	被覆	在宅療法継続			ショック パンプ による 血圧保持	除細動	静脈路 確保 (輸液)	薬剤投与	その他の 応急処置	血圧測定	聴診器に よる心音・ 呼吸音等 の聴取	血中酸素 飽和度の 測定	心電図	計
				*A	*B	*C										
急病	3,645	45	29	3	2	24	1	59	13	11	7,142	13,423	1,747	13,830	6,181	53,473
交通事故	467	580	1	0	0	1	1	1	0	0	1,657	3,687	389	3,783	450	13,519
一般負傷	596	640	1	0	0	1	0	2	2	2	1,411	3,075	316	3,180	606	11,464
その他	1,266	199	0	0	0	0	1	5	2	0	1,755	4,122	494	4,248	1,694	16,555
合計	5,974	1,464	31	3	2	26	3	67	18	13	11,965	24,307	2,946	25,041	8,931	95,011

(注)*A：在宅中心静脈栄養管理・在宅化学療法等により点滴処置が施されているもの

*B：気管切開孔又は気管瘻・人工肛門等の外瘻処置が施されているもの

*C：*A、*B以外の処置が施されているもの

第67表 救急隊員の行った応急処置件数

(H20年中)

団体名	応急処置 対象人員	止 血	固 定	人工呼吸	心 マ ッ サ ー ジ		心 肺 蘇 生		酸素吸入	気 道 確 保				
					うち自動		うち自動			* 1	* 2	* 3	* 4	
徳 島 市	8,779	427	843	17	7	0	170	0	2,637	321	18	23	4	4
鳴 門 市	1,945	98	148	19	1	0	46	0	505	84	0	6	2	4
小 松 島 市	1,467	129	21	2	0	0	32	0	474	163	0	0	0	8
阿 南 市	2,722	47	196	11	0	0	67	0	893	96	1	15	0	8
美 馬 市	949	32	107	3	0	0	26	1	450	31	0	0	0	1
小 計	15,862	733	1,315	52	8	0	341	1	4,959	695	19	44	6	25
名西消防組合	1,098	14	144	4	0	0	35	0	440	41	0	1	0	3
海部消防組合	1,300	49	88	27	13	0	42	2	527	87	1	17	3	8
板野東部消防組合	1,831	55	179	34	31	0	44	2	651	76	2	0	2	7
板野西部消防組合	872	8	70	19	12	0	18	0	336	23	1	1	0	1
徳島中央広域連合	2,818	67	222	13	4	0	71	6	917	99	0	7	2	18
美馬西部消防組合	713	29	74	2	0	0	10	0	365	26	0	7	0	2
みよし広域連合	1,666	79	252	13	4	0	38	11	692	104	10	5	1	6
小 計	10,298	301	1,029	112	64	0	258	21	3,928	456	14	38	8	45
合 計	26,160	1,034	2,344	164	72	0	599	22	8,887	1,151	33	82	14	70

団体名	保 温	被 覆	在 宅 療 法 継 続			ショックパ ンツによる 血圧保持	除 細 動	静脈路確保 (輸液)	薬剤投与	その他の 応急処置	血圧測定	聴診器による 心音・呼吸音 等の聴取	血中酸素飽 和度の測定	心 電 図	計	
			* A	* B	* C											
徳 島 市	1,903	749	11	0	1	10	1	13	4	4	7,596	8,347	239	8,429	1,644	33,362
鳴 門 市	190	86	2	0	0	2	0	6	2	1	466	1,763	65	1,863	624	5,969
小 松 島 市	16	0	0	0	0	0	0	3	0	0	199	1,384	1	1,395	547	4,366
阿 南 市	31	131	1	0	0	1	0	7	0	0	400	2,456	157	2,603	683	7,779
美 馬 市	806	12	2	0	0	2	0	3	0	0	25	807	4	898	272	3,478
小 計	2,946	978	16		1	15	1	32	6	5	8,686	14,757	466	15,188	3,770	54,954
名西消防組合	67	76	1	0	0	1	0	5	0	1	35	1,031	401	1,057	598	3,950
海部消防組合	408	35	3	0	0	3	1	1	7	2	427	1,216	752	1,244	1,023	5,952
板野東部消防組合	244	100	0	0	0	0	0	5	3	2	1,082	1,635	313	1,728	717	6,899
板野西部消防組合	158	53	5	1	0	4	1	3	0	0	13	834	21	838	417	2,829
徳島中央広域連合	884	155	0	0	0	0	0	15	1	2	336	2,605	129	2,710	1,160	9,390
美馬西部消防組合	126	11	3	0	0	3	0	1	0	0	100	650	42	676	186	2,301
みよし広域連合	1,141	56	3	2	1	0	0	5	1	1	1,286	1,579	822	1,600	1,060	8,736
小 計	3,028	486	15	3	1	11	2	35	12	8	3,279	9,550	2,480	9,853	5,161	40,057
合 計	5,974	1,464	31	3	2	26	3	67	18	13	11,965	24,307	2,946	25,041	8,931	95,011

(注) *1, *2, *3, *4 及び*A, *B, *C の内容については第66表と同様である。

※ 美馬市(美馬町を除く)
美馬西部消防組合(美馬市美馬町、つるぎ町)

第68表 事故種別・転送回数別搬送人員(県計)

(H20年中)

事故種別 転送回数	急病		交通事故		一般負傷		その他		計	
		うち応急 処置のみ		うち応急 処置のみ		うち応急 処置のみ		うち応急 処置のみ		うち応急 処置のみ
0回	14,503	0	4,163	0	3,384	0	4,522	0	26,572	0
1回	68	2	18	1	29	0	4	1	119	4
2回	0	0	1	0	0	0	0	0	1	0
3回	0	0	0	0	0	0	0	0	0	0
4回	0	0	0	0	0	0	0	0	0	0
5回 以上	0	0	0	0	0	0	0	0	0	0
計	14,571	2	4,182	1	3,413	0	4,526	1	26,692	4

第69表 事故種別・転送理由別件数(県計)

(H20年中)

告示の 別等	事故種別	転送理由							合計
		ベッド 満床	専門外	医 師 不 在	手術中	処 置 困 難	理 由 不 明	その他	
救急告示医療機関	急病	0	6	0	0	19	0	3	28
	交通事故	0	2	0	1	10	0	1	14
	一般負傷	0	3	0	0	11	0	0	14
	その他	0	1	0	0	1	0	1	3
	計	0	12	0	1	41	0	5	59
その他の医療機関	急病	0	3	1	0	34	1	1	40
	交通事故	0	0	0	0	6	0	0	6
	一般負傷	0	1	0	0	14	0	0	15
	その他	0	0	0	0	0	0	1	1
	計	0	4	1	0	54	1	2	62
計	急病	0	9	1	0	53	1	4	68
	交通事故	0	2	0	1	16	0	1	20
	一般負傷	0	4	0	0	25	0	0	29
	その他	0	1	0	0	1	0	2	4
	計	0	16	1	1	95	1	7	121

第70表 転送理由別件数

(H20年中)

転送理由 団体名	ベッド 満床	専門外	医 師 不 在	手術中	処 置 困 難	理 由 不 明	その他	合 計
徳 島 市	0	0	0	0	0	0	0	0
鳴 門 市	0	4	0	0	23	0	1	28
小 松 島 市	0	0	1	0	1	0	0	2
阿 南 市	0	3	0	0	6	1	2	12
美 馬 市	0	0	0	0	0	0	0	0
小 計	0	7	1	0	30	1	3	42
名西消防組合	0	2	0	0	13	0	0	15
海部消防組合	0	0	0	0	0	0	0	0
板野東部消防組合	0	0	0	0	15	0	0	15
板野西部消防組合	0	2	0	0	2	0	0	4
徳島中央広域連合	0	2	0	1	27	0	1	31
美馬西部消防組合	0	2	0	0	1	0	0	3
みよし広域連合	0	1	0	0	7	0	3	11
小 計	0	9	0	1	65	0	4	79
合 計	0	16	1	1	95	1	7	121

※ 美馬市(美馬町を除く)
美馬西部消防組合(美馬市美馬町、つるぎ町)

第71表 救助体制及び事故種別救助活動件数

(H21.4.1現在)

事故種別 団体名	救 助 体 制														救 助 活 動 件 数 (H20年中)													
	救 助 隊 数							救 助 隊 員 数							火 災		交通 事故	水難 事故	風水 害等	自然 災害	機 械 に よ る 事 故	建 物 等 に よ る 事 故	ガ ス 及 び 酸 欠 事 故	爆 発 事 故	そ の 他 の 事 故	計		
	基 準 隊 数	現 有 数			左のうち第4条を満たすもの			基 準 隊 員 数	現 有 数			左のうち第4条を満たすもの			建 物	建 物 以 外												
		計	専任	兼任	計	専任	兼任		計	専任	兼任	計	専任	兼任														
徳 島 市	2	2	2		2	2		30	30	30		30	30		2	24	3	17	13					8	3		6	74
鳴 門 市	1	1		1				5	23			23			1	6	5	6	2								2	21
小 松 島 市	1	1		1				16	22			22			1			6	3			1	1				2	13
阿 南 市	1	1		1				4	12			12			1			17	1			3	3				9	33
美 馬 市	1	1		1				15	15			15			1			5				1					10	16
小 計	6	6	2	4	2	2		70	102	30	72	30	30		6	30	8	51	19			5	12	3			29	157
名西消防組合	1	1		1				10	14			14			1			6									5	11
海部消防組合	1							15							1			2		1								3
板野東部消防組合	2	1		1	1		1	30	27			27	27		1			8	3								4	15
板野西部消防組合	1	1		1				14	14			14			1			8									5	13
徳島中央広域連合	1	1		1				22	31			31			1	1		25	5			3	2				12	48
美馬西部消防組合	1	1		1				15	24			24			1			5	1								4	10
みよし広域連合	3	2		2				45	24			24			2	1	17	3			3						10	34
小 計	10	7		7	1		1	151	134			134	27		8	1	1	71	12	1	6	2					40	134
消防非常備町村計																												
合 計	16	13	2	11	3	2	1	221	236	30	206	57	30	27	14	31	9	122	31	1	11	14	3				69	291

※ 美馬市(美馬町を除く)
美馬西部消防組合(美馬市美馬町、つるぎ町)

第72表 救助活動のための機械器具等の保有状況(県計)

(H21.4.1現在)

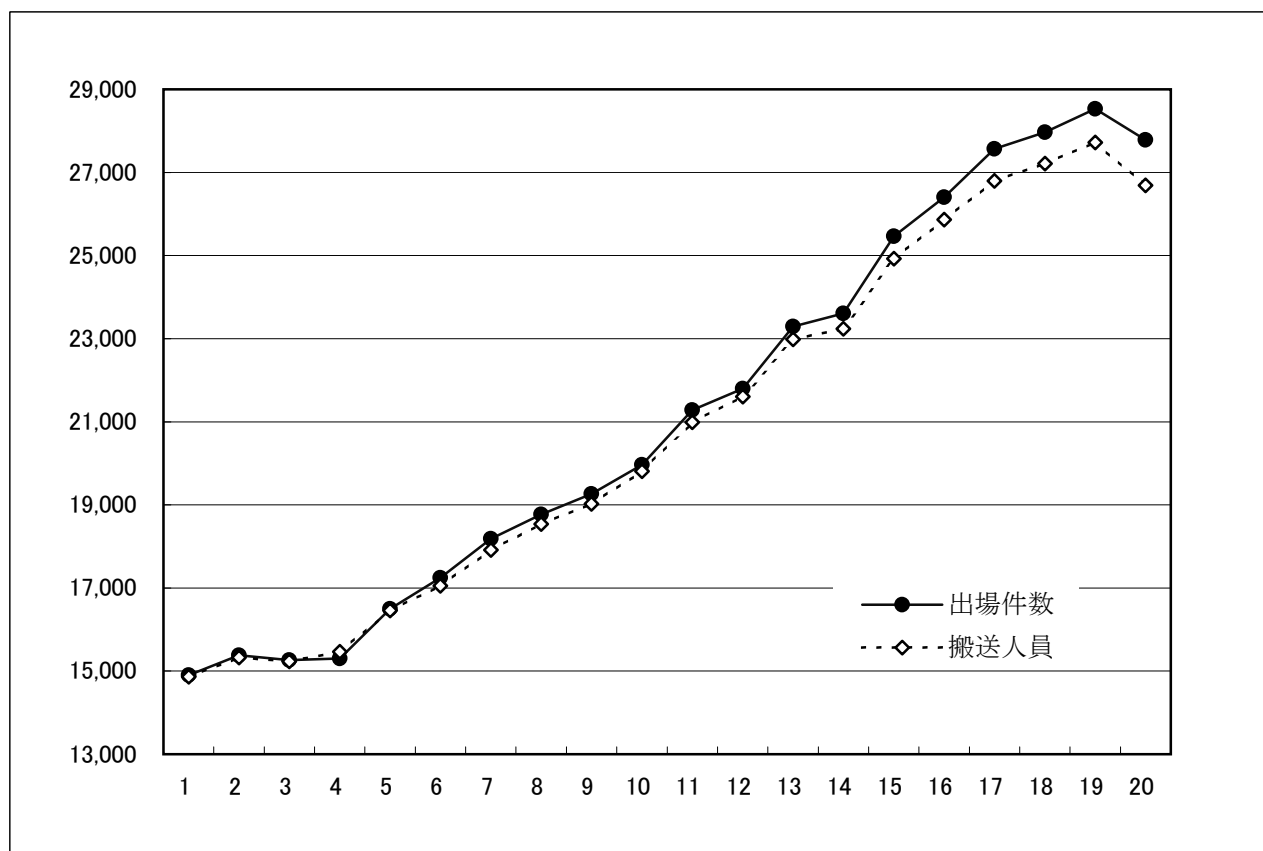
一般救助用器具							重量物排除用器具							切断用器具					
かぎ付はしご	三連はしご	金属製折りたたみはしご 又はワイヤはしご	空気式救助マット	救命索発射銃	サバイバースリング又は 救命用縛帯	平担架	油圧ジャッキ	油圧スプレッダー	可搬ウインチ	マンホール救助器具	救助用簡易起重機	マット型空気ジャッキ	大型油圧スプレッダー	救助用支柱器具	チェーンブロック	油圧切断機	エンジンカッター	ガス溶接器	チェーンソー
17	14	8	10	19	42	10	17	9	19	9	0	14	10	4	3	8	15	10	16

切断用器具					破壊用器具					検知・測定用器具					呼吸保護用器具				
鉄線カッター	空気鋸	大型油圧切断機	空気切断機	コンクリート・鉄筋切断 用チェーンソー	万能斧	ハンマー	携帯用コンクリート 破壊器具	削岩機	ハンマドリル	生物剤検知器	可燃性ガス測定器	有毒ガス測定器	酸素濃度測定器	放射線測定器	空気呼吸器	空気補充用ボンベ	酸素呼吸器	簡易呼吸器	防塵マスク
12	12	9	8	2	32	14	6	8	7	0	14	13	12	3	98	125	12	11	50

呼吸保護用器具				隊員保護用器具									除染用器具			水難救助用器具			
送排風機	エアラインマスク	耐電手袋	耐電衣	耐電ズボン	耐電長靴	防塵メガネ	携帯警報器	防毒マスク	化学防護服	陽圧式化学防護服	耐熱服	放射線防護服	特殊ヘルメット	除染シャワー	除染剤散布器	潜水器具	救命胴衣	水中投光器	救命浮環
9	0	52	19	15	25	73	23	42	16	17	10	3	4	2	4	32	105	6	39

水難救助用器具							山岳救助用器具	検索用器具	その他の救助用器具										
浮標	救命ボート	船外機	水中スクーター	水中無線機	水中時計	水中テレビカメラ	登山器具	バスケット型器具	簡易画像探索機	投光器	携帯投光器	携帯拡声器	携帯無線機	応急処置用セット	車両移動器具	緩降機	ロープ登降機	救助用降下機	発電機
16	21	12	1	2	0	1	6	19	4	21	22	20	62	9	4	9	8	11	18

第73表 救急出場件数及び搬送人員の推移



年別	救急出動件数(件)	搬送人員(人)	年別	救急出動件数(件)	搬送人員(人)
元	14,900	14,863	11	21,285	20,992
2	15,381	15,328	12	21,795	21,604
3	15,268	15,234	13	23,289	22,987
4	15,306	15,462	14	23,607	23,241
5	16,497	16,455	15	25,462	24,924
6	17,248	17,053	16	26,404	25,863
7	18,186	17,914	17	27,571	26,794
8	18,773	18,539	18	27,964	27,213
9	19,261	19,024	19	28,528	27,722
10	19,963	19,812	20	27,786	26,692

第4 危 險 物 統 計

第74表 危険物規制対象数

(H21. 3. 31現在)

製造所等の別 消防本部及び 署設置市町村の別	合計	製造所	貯 蔵 所									取 扱 所					事業所
			小 計	屋 内 貯 蔵 所	屋 外 タンク 貯 蔵 所	屋 内 タンク 貯 蔵 所	地 下 タンク 貯 蔵 所	簡 易 タンク 貯 蔵 所	移 動 タンク 貯 蔵 所	屋 外 貯 蔵 所	小 計	給 油 取 扱 所	第 1 種 販 売 取 扱 所	第 2 種 販 売 取 扱 所	移 送 取 扱 所	一 般 取 扱 所	
総 計	3,413	40	2,099	390	540	73	654	10	339	93	1,274	797	18	7	2	450	1,669
徳 島 市	946	21	635	149	172	30	169	3	67	45	290	164	9	4		113	445
鳴 門 市	321	6	213	24	71	5	59	2	38	14	102	58	2	1		41	127
小 松 島 市	184		113	21	41		32	1	16	2	71	42	2			27	65
阿 南 市	407	3	234	25	84	15	74		32	4	170	87		2	2	79	130
美 馬 市	116		65	8	8	3	29	1	16		51	39				12	77
名 西 消 防 組 合	85		41	7	8	2	21	1	2		44	35				9	57
海 部 消 防 組 合	181		91	18	18	2	40		11	2	90	70				20	127
板 野 東 部 消 防 組 合	408	8	283	55	85		60		74	9	117	66				51	148
板 野 西 部 消 防 組 合	117	1	71	16	10		29		16		45	31				14	69
徳 島 中 央 広 域 連 合 消 防 本 部	319	1	182	34	31	9	68	1	26	13	136	94				42	193
美 馬 西 部 消 防 組 合	96		52	7	5	2	27	1	9	1	44	30	1			13	71
み よ し 広 域 連 合 消 防 本 部	171		81	19	2	3	36		21		90	65	4			21	134
小 計	3,351	40	2,061	383	535	71	644	10	328	90	1,250	781	18	7	2	442	1,643
非 常 備 町 村 計	62		38	7	5	2	10		11	3	24	16				8	26

※ 美馬市(美馬町を除く)
美馬西部消防組合(美馬市美馬町、つるぎ町)

第75表 類別危険物製造所等数

(H21. 3. 31現在)

製造所等の別		合計	製造所	貯蔵所									取扱所					
				小計	屋内貯蔵所	屋外タンク貯蔵所	屋内タンク貯蔵所	地下タンク貯蔵所	簡易タンク貯蔵所	移動タンク貯蔵所	屋外貯蔵所	小計	給油取扱所	第1種販売取扱所	第2種販売取扱所	移送取扱所	一般取扱所	
類別																		
総計	計	3,413	40	2,099	390	540	73	654	10	339	93	1,274	797	18	7	2	450	
	A地区	3,351	40	2,061	383	535	71	644	10	328	90	1,250	781	18	7	2	442	
	B地区	62		38	7	5	2	10		11	3	24	16				8	
単独	第1類	計	19	3	13	13						3					3	
		A地区	19	3	13	13						3					3	
		B地区																
	第2類	計	6		6	5			1									
		A地区	6		6	5			1									
		B地区																
	第3類	計	3		1	1							2					2
		A地区	3		1	1							2					2
		B地区																
	第4類	計	3,331	28	2,046	340	538	73	653	10	339	93	1,257	797	17	5	2	436
		A地区	3,269	28	2,008	333	533	71	643	10	328	90	1,233	781	17	5	2	428
		B地区	62		38	7	5	2	10		11	3	24	16				8
	第5類	計	9	1	8	8												
		A地区	9	1	8	8												
		B地区																
第6類	計	2		2		2												
	A地区	2		2		2												
	B地区																	
混在	計	43	8	23	23							12		1	2		9	
	A地区	43	8	23	23							12		1	2		9	
	B地区																	

備考: A地区とは、消防本部及び消防署設置市町村の地区を、また、B地区とは、その他の地区をいう。

第76表 数量別危険物製造所等数

(H21. 3. 31現在)

製造所等の別 数量の別		合計	製造所	貯蔵所								取扱所					
				小計	屋内貯蔵所	屋外タンク貯蔵所	屋内タンク貯蔵所	地下タンク貯蔵所	簡易タンク貯蔵所	移動タンク貯蔵所	屋外貯蔵所	小計	給油取扱所	第1種販売取扱所	第2種販売取扱所	移送取扱所	一般取扱所
総計	計	3,413	40	2,099	390	540	73	654	10	339	93	1,274	797	18	7	2	450
	A地区	3,351	40	2,061	383	535	71	644	10	328	90	1,250	781	18	7	2	442
	B地区	62		38	7	5	2	10		11	3	24	16				8
5倍以下	計	1,100	1	884	160	81	42	347	10	226	18	215	36	4			175
	A地区	1,066	1	856	155	80	40	340	10	215	16	209	34	4			171
	B地区	34		28	5	1	2	7		11	2	6	2				4
5倍を超え10倍以下	計	612	5	380	96	66	24	132		12	50	227	104	4			119
	A地区	603	5	374	94	63	24	131		12	50	224	104	4			116
	B地区	9		6	2	3		1				3					3
10倍を超え50倍以下	計	709	14	408	75	146	7	130		30	20	287	170	10	7		100
	A地区	702	14	404	75	145	7	128		30	19	284	168	10	7		99
	B地区	7		4		1		2			1	3	2				1
50倍を超え100倍以下	計	377	7	201	21	89		22		65	4	169	145				24
	A地区	371	7	201	21	89		22		65	4	163	139				24
	B地区	6										6	6				
100倍を超え150倍以下	計	191	2	61	21	28		6		6		128	126				2
	A地区	186	2	61	21	28		6		6		123	121				2
	B地区	5										5	5				
150倍を超え200倍以下	計	142		30	3	22		4			1	112	107				5
	A地区	141		30	3	22		4			1	111	106				5
	B地区	1										1	1				
200倍を超え1,000倍以下	計	220	10	87	9	66		12				123	109				14
	A地区	220	10	87	9	66		12				123	109				14
	B地区																
1,000倍を超え5,000倍以下	計	47	1	39	4	34		1				7					7
	A地区	47	1	39	4	34		1				7					7
	B地区																
5,000倍を超え10,000倍以下	計	5		2	1	1						3				1	2
	A地区	5		2	1	1						3				1	2
	B地区																
10,000倍を超えるもの	計	10		7		7						3				1	2
	A地区	10		7		7						3				1	2
	B地区																

第77表 容量別屋外タンク貯蔵所数

(H21. 3. 31現在)

類別 容量別	計 (A) (B)~(G)	第1類 (B)	第2類 (C)	第3類 (D)	第4類										第5類 (F)	第6類 (G)
					小計 (E) (ア)~(ケ)	原油 (ア)	ナフサ (イ)	ガソリン (ウ)	灯油 (エ)	軽油 (オ)	重油 (カ)	第4類 石油類 (キ)	アルコール類 (ク)	その他 (ケ)		
1 0 0 kl 未 満	337				335				41	35	119	3	28	109		2
1 0 0 kl 以 上 5 0 0 kl 未 満	141				141			4	12	23	65		2	35		
5 0 0 kl 以 上 1 , 0 0 0 kl 未 満	32				32	3		5	3	5	12			4		
うち旧法タンク	30				30	3		5	3	3	12			4		
1 , 0 0 0 Kl 以 上 5 , 0 0 0 kl 未 満	18				18					5	11			2		
うち旧法タンク	10				10					1	9					
5 , 0 0 0 kl 以 上 1 0 , 0 0 0 kl未 満	0				0											
うち旧法タンク	0				0											
1 0 , 0 0 0 kl以上 5 0 , 0 0 0 kl未 満	12				12	4					8					
うち旧法タンク	12				12	4					8					
計	540				538	7		9	56	68	215	3	30	150		2

第78表 危険物製造所等の事故調べ

(H20. 1. 1～H20. 12. 31)

番号	製造所等の区分	所在地	危険物の種別	事故種別	死傷者数		概要
					死者	負傷者	
1	屋内タンク	徳島市	第4類	漏えい			屋内タンク貯蔵所の配管が腐食劣化していたため破断し、屋内タンクの元バルブが閉止されていないため、重油が漏えいしたものの。
2	給油取扱所	徳島市	第4類	その他			移動タンク貯蔵所による荷卸しの際、誤って軽油を当該取扱所の地下タンク(ガソリン)へ注入したものの。
3	その他	阿南市	第4類	火災			廃棄した変圧器をガス溶断器で解体中に、器内に残っていた絶縁油に火花が引火し延焼したものの。
4	一般取扱所	阿南市	第4類	火災			燃料配管から漏洩した重油がボイラのダクト高温部に滴下し発火したものの。
5	給油取扱所	海陽町	第4類	漏えい			給油取扱所に設置している地下貯蔵タンクからガソリンが漏洩したものの。
6	屋外タンク (指定数量未満)	吉野川市	第4類	漏えい			屋外タンクの配管バルブが開いていたのに気づかずに注油し、重油が漏えいしたものの。

第5 防火対象物統計

第79表 用途別防火対象物数

(H21. 3. 31現在)

区分 市町村別	(1)		(2)				(3)		(4)	(5)			(6)	(7)	(8)	(9)		(10)	(11)	(12)		(13)		(14)	(15)		(16)		(16)の2	(16)の3	(17)	(18)	計	防火 管理 必要な 対象物 数
	イ 劇映 画 場館	ロ 公集 会会 場場	イ ナ キ ヤ ト ク ラ ブ	ロ 遊 ダ ン ス ホ ー ル 場	ハ 性 風 俗 店 舗	ニ 個 室 型 店 舗	イ 待 料 理 合 店	ロ 飲 食 店	(4) 百 店 舗 マ ー ケ ッ ト 店	イ 旅 ホ テ ル	ロ 寄 共 同 宿 住 舎 宅	イ 病 診 療 院 所	ロ 老 施 人 設 福 祉 等	ハ 幼 稚 園	(7) 学 校	(8) 図 博 物 館	イ 蒸 浴 気 ・ 熱 気 場	ロ 公 衆 浴 場	(10) 車 停 両 車 の 場	(11) 神 社 ・ 寺 院	イ 工 作 業 場	ロ 映 ス タ ジ 画 オ 画	イ 自 車 庫	ロ 飛 格 行 納 機 庫	(14) 倉 庫	イ そ 事 の 業 他 の 場 所	イ 特 複 合 用 途	ロ そ 複 合 用 途	(16)の2 地 下 街	(16)の3 準 地 下 街	(17) 重 要 文 化 財	(18) (50m以上) ア ー ケ ー ド		
徳島市	9	52	3	39	7	14	31	276	555	145	3,212	333	235	82	434	7	8	11	9	184	1,555		150		768	1,339	1,760	718			8	14	11,958	3,051
鳴門市	5	29		6		1	4	38	107	59	442	48	69	18	124	7	1	4	1	61	415		25		337	288	375	194			1		2,659	517
小松島市	5	17		6		2	6	29	79	16	279	27	31	11	30			4	1	11	152		2	4	138	101	145	31					1,127	328
阿南市	1	85		4			5	52	180	95	236	96	95	19	128	6		4	7	20	456		4		202	290	95	16					2,096	579
吉野川市		6		5		2		28	126	18	165	46	47	13	55	3			2	34	272		8		160	197	242	107				2	1,538	408
阿波市	1	7		3		1		34	57	18	85	26	38	8	63	3		4		28	272	2	11		200	150	120	90			6		1,227	286
美馬市(旧美馬町を除く)		25	2	2		2		33	59	12	96	33	32	8	59	2				16	129		1		104	151	124	25			5		920	265
美馬市(旧美馬町)		6		1			1	1	11		14	9	8	3	9	1				6	24				7	9	9	1					120	61
三好市	1	28				1		20	31	49	86	29	51	9	91	3	2		2	13	119		6		30	69	75	12			2		729	290
勝浦町		12					4		6	2	3	1	6		13	1				1	8			6	7								70	60
上勝町		8						1		7	3	1	2	1	2					3	7				1	6	5						47	47
佐那河内村		10					2		1	1	1	1	2		2	1				2	11					8	3						45	21
石井町		15		4		1		26	54	3	120	21	28	7	30					16	97		2		57	63	55	26			7		632	172
神山町		8						10	4	8	8	4	4	3	22					2	45		1		3	24	8				1		155	58
那賀町		7						7	5	11	31	5	14	2	25	3				6	54		1		37	82	32	10					332	75
美波町	1	4		2				3	9	16	28	9	20	3	15	4				12	31	1	1		16	53	26	7					261	62
牟岐町		2		1				2	4	8	21	6	9		6	1				6	26				14	34	9	5					154	38
海陽町	1	7		1		1		2	15	21	55	3	15		33	3				3	50		1		12	61	20	8					312	84
松茂町		7		1				17	37	11	123	12	18	4	7	1	1		1	6	108		5	6	75	102	17	7					566	167
北島町	1	1		2		1		6	43	1	144	22	18	3	10					10	68		7		52	81	33	12					515	176
藍住町		7		6				25	82	2	186	25	27	5	17	1			1	15	102		4		101	82	45	15			5		753	337
板野町	1	17		1				8	29	3	59	15	18	7	33	1			2	1	10	90		1		57	55	31	14				453	119
上板町		13	1	1				8	28	3	36	5	22	4	14	1				15	90		1		71	71	16	14					414	85
つるぎ町	1	9		1		1	7	2	17	6	24	13	8	1	11	2			1	2	11	42		1		17	21	14	1				213	90
東みよし町		14		1				17	21	6	9	15	20	3	23	1				6	65				12	26	15	1					255	105
合計	27	396	6	87	7	27	60	645	1,560	521	5,466	805	837	214	1,256	52	12	32	25	497	4,288	3	232	10	2,477	3,370	3,274	1,314			35	16	27,551	7,481

(注) 1. 区分は、消防法施行令別表第1の区分による。
2. 対象物は、150㎡以上の数である。但し、(18)項を除く。

第80表 階層別防火対象物数

(H21. 3. 31現在)

区 分 市町村別	総 数 (A+B+F)	地上 5階 未満地下 の みを 除 く (A)	地上 5階 以 上 (B)	うち高さ31 m超及び11 階以上(高 層建築物)	小 計 (A+B)	うち地下 1 階 (C)	うち地下 2 階 (D)	うち地下 3 階 (E)	地下のみ (F)
徳 島 市	11,958	10,614	1,338	100	11,952	235			6
鳴 門 市	2,659	2,400	258	6	2,658	35	2	1	1
小 松 島 市	1,127	1,105	22	5	1,127	6			
阿 南 市	2,096	2,022	74		2,096	10	2		
吉 野 川 市	1,538	1,516	22		1,538	27	2	1	
阿 波 市	1,227	1,222	5		1,227	8	1		
美馬市(旧美馬町を除く)	920	900	20		920				
美馬市(旧美馬町)	120	120			120				
三 好 市	729	681	48		729	8			
勝 浦 町	70	70			70				
上 勝 町	47	47			47	1			
佐那河内村	45	45			45				
石 井 町	632	627	5		632	3			
神 山 町	155	155			155				
那 賀 町	332	329	3		332	6			
美 波 町	261	261			261	2			
牟 岐 町	154	153	1		154				
海 陽 町	312	311	1		312	4			
松 茂 町	566	541	24		565	9			1
北 島 町	515	485	30		515	9			
藍 住 町	753	727	26		753	3			
板 野 町	453	449	4		453	5			
上 板 町	414	412	1		413	3			1
つ る ぎ 町	213	213			213	5			
東みよし町	255	218	37		255				
合 計	27,551	25,623	1,919	111	27,542	379	7	2	9

第 6 消防施設等整備費補助事業

第81表 平成20年度消防防災施設等整備費補助金(国費)交付一覧表

(単位:千円)

補助種別 団体名	消 防 防 災 施 設				緊 急 消 防 援 助 隊 設 備				合 計	
	耐震性貯水槽		防火水槽 (林野分)		災害対応特殊消防 ポンプ自動車・援助 隊用支援資機材等		災害対応特殊救急自動 車・高度救命用資機材			
	数量	補助金額	数量	補助金額	数量	補助金額	数量	補助金額	数量	補助金額
徳 島 市	4	10,472			1	27,852			5	38,324
美 馬 市	4	9,229							4	9,229
三 好 市			5	9,195					5	9,195
市 町 村 計	8	19,701	5	9,195	1	27,852	0	0	14	56,748
みよし広域連合							1	11,421	1	11,421
消 防 計	0	0	0	0	0	0	1	11,421	1	11,421
合 計	8	19,701	5	9,195	1	27,852	1	11,421	15	68,169

第7 消防関係表彰

第82表 平成20年度消防関係表彰一覧表

1 叙位勲章(平成20年)

(1) 平成20年春の叙勲

瑞宝双光章	那賀川町	元団長	佐々木博
瑞宝単光章	鷺敷町	元団長	前田哲也
瑞宝単光章	木屋平村	元団長	南本徳武
瑞宝単光章	上板町	元団長	三好謙治
瑞宝単光章	美馬西部消防組合	元副団長	逢坂一吉

(2) 第10回危険業務従事者叙勲

瑞宝単光章	鳴門市	元消防司令長	佐山昇
瑞宝単光章	鳴門市	元消防司令長	村越忠司
瑞宝単光章	阿南消防組合	元消防司令	尾川昌久
瑞宝単光章	徳島中央広域連合	元消防司令	佐藤征太郎
瑞宝単光章	徳島市	元消防司令補	富永治

(3) 平成20年秋の叙勲

瑞宝双光章	相生町	元団長	幸田岩雄
瑞宝双光章	池田町	元団長	松丸正仁
瑞宝単光章	山城町	元団長	平石敏正
瑞宝単光章	板野町	元副団長	井上啓司
瑞宝単光章	板野町	元副団長	藤井正純
瑞宝単光章	徳島市	元副団長	森山良亘
瑞宝単光章	美馬西部消防組合	元副団長	山下高

(4) 第11回危険業務従事者叙勲

瑞宝双光章	徳島市	元消防監	岡浩
瑞宝双光章	阿南消防組合	元消防監	川田和義
瑞宝双光章	徳島市	元消防監	鈴木勝行
瑞宝双光章	徳島市	元消防監	松本智
瑞宝単光章	阿北消防組合	元消防監	楠和夫
瑞宝単光章	徳島市	元消防監	谷本昭

(5) 死亡叙勲

瑞宝単光章	阿南市	元分団長	大松谷和市
-------	-----	------	-------

2 褒章

藍綬褒章	東みよし町	副団長	橋本重夫
------	-------	-----	------

3 消防庁長官表彰(平成20年度)

(1) 功 勞 章 (2名)

所 属	階 級	氏 名
那 賀 町 消 防 団	団 長	司 博 之
阿 波 市 消 防 団	団 長	宮 島 佳 三

(2) 永年勤続功勞章 (37名)

所 属	階 級	氏 名
徳 島 市 消 防 局	消 防 司 令	須 戸 憲 治
〃	消 防 司 令 補	山 本 文 昭
鳴 門 市 消 防 本 部	消 防 司 令	東 谷 千 春
小 松 島 市 消 防 本 部	消 防 司 令	林 日 出 雄
阿 南 市 消 防 本 部	消 防 司 令	巽 裕 義
板 野 東 部 消 防 組 合	消 防 司 令 長	下 村 稔
徳 島 中 央 広 域 連 合	消 防 司 令 長	岡 本 誠 二
〃	消 防 司 令	上 田 賢
徳 島 市 消 防 団	分 団 長	福 田 和 雄
〃	分 団 長	佐 藤 吉 信
〃	分 団 長	角 瀬 求
阿 南 市 消 防 団	分 団 長	美 馬 信 二
〃	分 団 長	高 鶴 隆
吉 野 川 市 消 防 団	副 団 長	瀬 尾 誠 悟
美 馬 市 消 防 団	分 団 長	磯 田 弘 文
〃	分 団 長	古 泉 守
〃	副 分 団 長	有 待 一 清
〃	副 分 団 長	國 見 廣
〃	班 長	大 西 和 賀
三 好 市 池 田 町 消 防 団	副 団 長	伊 丹 友 昭
三 好 市 東 祖 谷 消 防 団	副 団 長	庄 司 芳 久
上 勝 町 消 防 団	副 団 長	安 井 勢 治
佐 那 河 内 村 消 防 団	団 長	岡 山 勝 明
那 賀 町 消 防 団	副 団 長	猪 岡 明 雄
〃	副 団 長	尾 田 信 義
〃	副 団 長	山 本 林 次
牟 岐 町 消 防 団	分 団 長	近 藤 久 義
美 波 町 消 防 団	分 団 長	中 林 均
海 陽 町 消 防 団	分 団 長	青 山 正 夫
〃	分 団 長	伊 丹 研 一
〃	分 団 長	亀 山 正 司
〃	分 団 長	中 島 治 二
〃	団 員	谷 憲 章
東 み よ し 町 消 防 団	副 団 長	大 谷 仁 久
〃	副 団 長	河 野 良 雄
〃	副 団 長	田 中 正 行
美 馬 西 部 消 防 組 合 消 防 団	副 団 長	齊 藤 吉 明

4 県知事表彰(平成20年度)

(1) 個人表彰

消防吏員 22人

消防団員 178人

(計) 200人

所 属	階 級	氏 名
徳島市消防局	消防司令	上田 幸利
〃	消防士長	藤内 健二
〃	消防士長	林 敏則
〃	消防士長	瀧 久幸
鳴門市消防本部	消防司令補	石川 泰規
小松島市消防本部	消防司令補	野村 等
阿南市消防本部	消防司令	乾 庫介
〃	消防司令	中島 良一
美馬市消防本部	消防司令補	藤澤 重幸
美馬西部消防組合消防本部	消防司令補	赤川 政憲
名西消防組合消防本部	消防司令補	川崎 勢一
板野東部消防組合消防本部	消防司令	濱 博昭
〃	消防司令	藤井 治
板野西部消防組合消防本部	消防司令補	三木 光博
海部消防組合消防本部	消防司令補	伊達 治史
〃	消防司令補	新居 和夫
〃	消防司令補	谷 健治
徳島中央広域連合消防本部	消防司令補	山添 純二
〃	消防司令補	猪井 博
みよし広域連合消防本部	消防司令補	橋本 知久
〃	消防司令補	多田 清澄
〃	消防司令補	茅窪 清己
徳島市消防団	副分団長	神田 敏夫
〃	副分団長	大出 昭
〃	副分団長	富永 功
〃	副分団長	相田 伸二
〃	副分団長	吉野 泰甲
〃	部長	庄野 幸次
〃	部長	木下 修作
〃	部長	今出 宗孝
〃	部長	岩佐 誠治
鳴門市消防団	副団長	大西 義浩
〃	副団長	藤井 千秋
〃	副分団長	向井 良明
〃	分団長	叶野 栄次

所 属	階 級	氏 名
鳴門市消防団	分 団 長	笹 豊 晴
〃	副 分 団 長	西 上 光 弘
〃	副 分 団 長	村 澤 好 明
〃	分 団 長	松 本 陽 一
〃	班 長	山 田 幸 一
〃	班 長	長 谷 繁 則
〃	副 分 団 長	三 橋 徹
〃	副 分 団 長	前 田 良 夫
小松島市消防団	分 団 長	山 中 恒 幸
〃	分 団 長	米 崎 鉄 彦
〃	分 団 長	成 川 和 夫
〃	副 分 団 長	森 本 政 次
〃	副 分 団 長	上 原 一 郎
〃	副 分 団 長	豊 栖 英 二
阿南市消防団	班 長	松 本 宏 幸
〃	班 長	岡 本 孝 司
〃	班 長	田 中 辰 男
〃	班 長	鎌 田 幸 雄
〃	班 長	神 元 清 美
〃	班 長	池 田 洋 一
〃	班 長	高 橋 政 則
〃	班 長	山 本 茂 晴
〃	班 長	久 保 浩 二
〃	班 長	尾 崎 智 視
〃	班 長	中 川 満 雄
〃	部 長	湯 村 和 雄
〃	班 長	高 橋 次 郎
〃	班 長	大 羽 雅 之
〃	班 長	加 藤 嘉 則
〃	班 長	高 井 彰 郎
〃	班 長	泰 地 寛 司
〃	班 長	三 間 泰 裕
阿南市消防団	部 長	宮 崎 明 芳
〃	班 長	折 野 靖
〃	班 長	玉 西 隆 治
〃	部 長	清 野 良 昭
〃	班 長	飯 沼 康 彦
〃	団 員	喜 田 英 次
吉野川市消防団	分 団 長	田 中 幸 治
〃	分 団 長	清 水 稔 久
〃	分 団 長	坂 野 益 男
〃	分 団 長	筒 井 節 男

所 属	階 級	氏 名
吉野川市消防団	分 団 長	市 川 浩 章
〃	副 分 団 長	上 松 透
〃	副 分 団 長	浦 野 英 紀
〃	分 団 長	関 口 賢 吉
〃	副 分 団 長	益 田 勉
〃	副 分 団 長	熊 代 美 仁
〃	副 分 団 長	三 木 啓 行
〃	副 分 団 長	赤 岩 操
〃	分 団 長	久 保 正 美
〃	分 団 長	藤 岡 廣 美
阿波市消防団	副 団 長	大 久 保 義 信
〃	分 団 長	岡 本 英 典
〃	分 団 長	四 宮 和 雄
〃	分 団 長	佐 川 重 利
〃	分 団 長	重 清 泰 弘
美馬市消防団	班 長	佐 野 文 章
〃	班 長	佐 藤 福 男
〃	副 分 団 長	松 尾 功
〃	班 長	原 八 州 男
〃	班 長	磯 村 正
〃	副 分 団 長	外 山 伸 二
〃	班 長	上 杉 大 一
〃	班 長	梶 田 高 博
〃	団 員	南 郷 利 彦
〃	団 員	梶 田 良 彦
〃	班 長	南 瀬 忠 弘
〃	班 長	松 家 貞 夫
三好市三野町消防団	副 団 長	内 田 守
〃	分 団 長	平 尾 壯 作
〃	分 団 長	小 笠 原 一 弘
〃	分 団 長	続 郁 夫
三好市池田町消防団	副 団 長	勝 瑞 博 文
〃	分 団 長	平 尾 勝 美
〃	分 団 長	尾 本 龍 彦
〃	分 団 長	山 口 幸 範
〃	副 分 団 長	岡 田 弘 二
〃	団 員	石 川 悦 己
三好市山城町消防団	分 団 長	東 浦 正 二
〃	分 団 長	西 田 政 志
〃	分 団 長	西 岡 利 裕
〃	分 団 長	乘 常 忠 行
〃	分 団 長	森 本 良 徳

所 属	階 級	氏 名
三好市井川町消防団	部 長	川 人 忠 志
〃	部 長	梶 芳 治 男
〃	部 長	高 井 貞 行
三好市東祖谷消防団	分 団 長	高 畠 浩 章
〃	副 分 団 長	采 本 洋 二
〃	副 分 団 長	土 井 春 男
三好市西祖谷消防団	副 分 団 長	平 岡 忠 儀
〃	班 長	松 久 保 俊 雄
勝浦町消防団	分 団 長	檜 原 護
〃	団 員	斎 藤 弘
上勝町消防団	副 分 団 長	佐々木 義 浩
〃	副 分 団 長	堀 田 幸 人
〃	副 分 団 長	柳 瀬 武 志
〃	副 分 団 長	峯 和 美
佐那河内村消防団	班 長	丸 井 正 俊
石井町消防団	団 員	篠 原 博 文
〃	班 長	山 下 益 生
〃	団 員	小 泉 暢 治
〃	団 員	井 内 孝 明
〃	団 員	柏 木 友 晴
神山町消防団	副 分 団 長	河 野 宏 吉
〃	部 長	山 本 實 義
〃	団 員	西 内 正 浩
〃	団 員	横 川 健 司
〃	団 員	宇 原 功 弘
〃	団 員	河 野 都 雄
那賀町消防団	副 分 団 長	三 馬 輝 明
〃	副 分 団 長	岡 川 雅 裕
〃	副 分 団 長	福 多 士 郎
〃	分 団 長	武 岡 主 訓
〃	副 分 団 長	中 野 春 雄
〃	副 分 団 長	西 田 善 宣
〃	副 分 団 長	岩 佐 繁 樹
〃	副 分 団 長	森 本 佳 壽 哉
〃	分 団 長	西 田 一 成
〃	分 団 長	秋 月 博 史
〃	副 分 団 長	原 田 敏 男
〃	副 分 団 長	中 村 務
〃	分 団 長	湯 浅 延 行
〃	分 団 長	酒 井 壽 重
〃	分 団 長	森 久 男
〃	分 団 長	岡 内 之 文

所 属	階 級	氏 名
那 賀 町 消 防 団	副 分 団 長	西 本 忠 司
牟 岐 町 消 防 団	副 分 団 長	沖 津 通 孝
〃	副 分 団 長	木 内 昌 文
〃	班 長	松 原 忍
〃	団 員	富 田 光 男
美 波 町 消 防 団	分 団 長	中 林 均
〃	副 分 団 長	馬 見 清 吾
〃	副 分 団 長	武 田 和 幸
〃	副 分 団 長	入 江 哲 之
〃	副 分 団 長	中 野 雄 司
〃	分 団 長	尾 崎 幸 雄
海 陽 町 消 防 団	副 分 団 長	橋 本 幸 治
〃	班 長	入 口 良 輔
〃	副 分 団 長	富 田 智 久
〃	副 分 団 長	永 坂 茂 次
〃	副 分 団 長	天 野 良 文
〃	副 分 団 長	三 浦 佳 展
〃	分 団 長	居 敷 昇
〃	分 団 長	伊 丹 研 一
〃	副 分 団 長	前 川 信 行
〃	分 団 長	山 田 忠
板野東部消防組合消防団	分 団 長	浅 野 一 郎
〃	分 団 長	勝 浦 靖 夫
〃	副 分 団 長	三 木 芳 典
板 野 町 消 防 団	副 団 長	生 田 圭 一 郎
上 板 町 消 防 団	副 団 長	平 山 晶 博
美馬西部消防組合消防団	副 団 長	滝 川 公
〃	分 団 長	中 川 健 次
〃	分 団 長	武 河 輝 雄
〃	分 団 長	齋 藤 博 史
〃	班 長	笠 原 秀 磨
〃	団 員	平 井 讓 治
東みよし町消防団	部 長	尾 方 啓 一
〃	副 分 団 長	川 原 岩 夫
〃	副 分 団 長	槇 山 茂
〃	分 団 長	山 内 正 美
〃	分 団 長	中 尾 山 秀 政
〃	分 団 長	藤 田 晃 孝
〃	副 分 団 長	丸 岡 実 雄

第8 災 害 統 計

第83表 平成20年災害の発生状況（その1）

発生年月日		災害名		豪雨	豪雨	豪雨	豪雨	豪雨	8月末豪雨	豪雨	台風13号	計
		区分		3/13~3/14	4/9~4/10	5/13~5/14	6/4~6/5	6/28~6/29	8/26~8/28	9/2	9/18	
人的被害	死者	人										
	行方不明者	人										
	負傷者	重傷	人									
		軽傷	人					2				
住家被害	全壊	棟						1				
		世帯						1				
		人						2				
	半壊	棟										
		世帯										
		人										
	一部破損	棟						1	1			
		世帯						1	1			
		人						1	2			
	床上浸水	棟		5	1		13					
		世帯		5	1		13					
		人		14	2		39					
床下浸水	棟		123	5		87	8					
	世帯		123	5		96	7					
	人		-	-		-	-					
非住家	公共建物	棟										
	その他	棟					1					
その他	田	流失・埋没	ha	5								
		冠水	ha		40		35					
	畑	流失・埋没	ha									
		冠水	ha	22								
	学校	箇所										
	病院	箇所										
	道路	箇所	1	2			7	11	7			
	橋りょう	箇所					1					
	河川	箇所		45	2		46	4				
	港湾	箇所										
	砂防	箇所										
	清掃施設	箇所										
	崖くずれ	箇所		7			7					
鉄道不通	箇所					1						
被害船舶	隻											
水道	戸											

第83表 平成20年災害の発生状況（その2）

発生年月日		災害名		豪雨	豪雨	豪雨	豪雨	豪雨	8月末豪雨	豪雨	台風13号	計
		区分		3/13～3/14	4/9～4/10	5/13～5/14	6/4～6/5	6/28～6/29	8/26～8/28	9/2	9/18	
その他	電話回線											
	電気戸											
	ガス戸											
	ブロック塀等箇所											
火災発生	建物	件										
	危険物	件										
	その他	件										
	り災世帯数	世帯						1				
	り災者数	人						2				
	公立文教施設	千円										
	農林水産業施設	千円	0	36,822	2,445	36,519	40,834	2,869	0	53,038	172,527	
	公共土木施設	千円	9,564	357,774	5,391	0	244,196	63,504	28,742	0	709,171	
	その他の公共施設	千円										
	小計	千円	9,564	394,596	7,836	36,519	285,030	66,373	28,742	53,038	881,698	
	公共施設被害市町村数	団体	1	3	1	2	4	5	1	5		
その他	農産被害	千円		88,000								
	林産被害	千円										
	畜産被害	千円										
	水産被害	千円										
	商工被害	千円										
	その他	千円										
	被害総額	千円	9,564	482,596	7,836	36,519	285,030	66,373	28,742	53,038		
都道府県災害対策本部	設置	月日	月日	月日	月日	月日	月日	月日	月日	月日		
	解散	月日	月日	月日	月日	月日	月日	月日	月日	月日		
	災害対策本部設置市町村	- 団体	- 団体	- 団体	- 団体	4 団体	1 団体	- 団体	- 団体	- 団体	団体	
	災害救助法適用市町村	- 団体	- 団体	- 団体	- 団体	- 団体	- 団体	- 団体	- 団体	- 団体	- 団体	
	消防職員出動延人数	- 人	467人	143人	34人	574人	593人	- 人	29人	1,840人		
	消防団員出動延人数	- 人	- 人	- 人	- 人	9人	- 人	- 人	- 人	9人		

第9 消防教育訓練

第84表 平成20年度消防学校教育訓練の状況

1 消防職員に対する教育

(1) 初任教育

新規採用職員に対し、厳正な規律と旺盛な志気及び体力の錬磨を図るとともに職務遂行に必要な基礎的知識と技能を習得させた。

イ 教育訓練状況

教育訓練期間		実施日数	人員	備考
H20. 4. 7～H20. 9.19	166 日	115 日	38 名	9 消防本部

(2) 専科教育

現任の消防職員に対して、次のとおり、それぞれ特定分野に関する専門的教育訓練を実施した。

イ 救助科

あらゆる現場において救助活動が行える知識及び技術を習得させるとともに、強靱な体力と不屈の精神力を鍛錬させた。

ロ 予防査察科

消防用設備及び防火管理が有効に働くように指導できる知識及び必要な技術を習得させた。

ハ 救急科

救急隊員の資格取得を目的とし、範囲が拡大された応急処置が実施できるよう専門的な知識及び技術を修得させた。

専科教育訓練実施状況

教育種別	教育訓練期間		実施日数	人員	備考
救助科	H20.10.14～H20.11.12	30 日	21 日	21 名	9 消防本部
予防査察科	H20.12. 1～H20.12.12	12 日	10 日	17 名	10 消防本部
救急科	H21. 1.19～H21. 3.13	54 日	39 日	38 名	9 消防本部
計			70 日	76 名	

(3) 幹部教育

上級幹部科

上級幹部にふさわしい業務管理、人事管理、危機管理に必要な知識を備えさせ、かつ、職務遂行に必要な判断力を養い、更に組織全体を円滑に運営できる能力を習得させた。

幹部教育訓練実施状況

教育種別	教育訓練期間		実施日数	人員	備考
上級幹部科	H20. 4.21～H20. 4.23	3日	3日	18名	9 消防本部
計			3日	18名	

(4) 特別教育

イ 新任消防長研修

行政出身の新任消防長を対象に、災害現場における最高責任者としての必要な知識及び技術を習得させた。

ロ 機関科

緊急自動車の安全運転と、火災現場に安定した送水が出来るよう必要な知識及び技術を習得させた。

ハ 救助科追加技術講習

高度救助用資器材の取扱いの習熟等、より高度な知識及び技術を習得させ、複雑多様化する救助活動現場において、より円滑な救助活動が行えるように講習を実施した。

二 応急手当指導員講習(Ⅰ)

応急手当に関する知識及び技術を習得させ、住民に対し応急手当を普及啓発させることを目的に実施した。

特別教育訓練実施状況

教育種別	教育訓練期間		実施日数	人員	備考
新任消防長研修	H20 .5. 1～H20. 5. 2	2日	2日	1名	1 消防本部
機関科	H20. 9.25～H20.10. 1	7日	5日	21名	7 消防本部
救助科追加技術講習	H20.11.17～H20.11.18	2日	2日	18名	8 消防本部
応急手当指導員講習(Ⅰ)	H21. 3.16～H21. 3.17	2日	2日	28名	9 消防本部
計			11日	68名	

消防職員に対する教育訓練を実施した日数、人員の合計

消防職員合計	実施日数	人員	備考
	199日	200名	

2 消防団員に対する教育訓練

(1) 基礎教育

主として、新任の消防団員を対象に、訓練礼式及び火災現場における実務訓練を習得させた。

教育訓練期間		実施日数	人員	実施科目	備考
H20. 9.24～H20. 9.25	2 日	2 日	11 名	消防法、火災防ぎよ、 訓練礼式、実務訓練	5 消防団
H20. 9.29～H20. 9.30	2 日	2 日	10 名	消防法、火災防ぎよ、 訓練礼式、実務訓練	4 消防団
計		4 日	21 名		

(2) 幹部教育

幹部以上分団長までの幹部に対し部下団員の指導、指揮に必要な知識、技術を習得させた。

教育訓練期間		実施日数	人員	実施科目	備考
H20.10. 6～H20.10. 7	2 日	2 日	13 名	消防法、応急手当、 訓練礼式、実務訓練	6 消防団
H20.10. 9～H20.10.10	2 日	2 日	8 名	消防法、応急手当、 訓練礼式、実務訓練	3 消防団
計		4 日	21 名		

(3) 専科教育

・ 機関科

機械担当職員を対象に、火災現場に安定した送水ができるよう必要な知識、技術を習得させた。

教育訓練期間		実施日数	人員	実施科目	備考
H20.10. 2～H20.10. 3	2 日	2 日	23 名	緊急自動車の法令と実務 消防ポンプ運用、実務訓練	4 消防団
計		2 日	23 名		

(4) 特別教育

・ 小型ポンプ操法訓練

消防ポンプ操法(小型ポンプ)の訓練を実施した。

・ 救助器具取扱訓練

分団所有の救助器具の取扱訓練を行い、習熟を図った。

教育訓練期間		実施日数	人員	実施科目	備考
H20. 4.11	1 日	1 日	16 名	小型ポンプ操法訓練	1 消防団
H20. 6. 5	1 日	1 日	14 名		1 消防団
H20. 6.18	1 日	1 日	13 名		1 消防団
H20. 6.23	1 日	1 日	15 名		1 消防団
H20.11.20	1 日	1 日	18 名	救助器具取扱訓練	2 消防団
H20.11.27	1 日	1 日	22 名		3 消防団
計		6 日	98 名		

消防団員に対する教育訓練を実施した日数、人員の合計

消防団員合計	実施日数	人員	備考
	16 日	163 名	

第85表 平成20年度消防大学校への入校状況

	学 科 ・ コ ー ス 名	派 遣 団 体 名	人 員 (名)
総 合 教 育	幹 部 科	みよし広域連合	1
	新任消防長・学校長科	小松島市消防本部	1
専 科 教 育	救 助 科	徳島県消防学校	1
	新任教官科	徳島県消防学校	1
危 機 災 害 管 理 教 育 ・ 科	トップマネジメントコース	徳 島 県	1
緊 援 助 急 隊 教 育 消 防 科	高 度 救 助 コ ー ス	徳 島 市 消 防 局	1
	航 空 隊 長 コ ー ス	徳 島 県	1
	航 空 隊 コ ー ス	徳 島 県	3

第 10 参 考

第86表 消防本部・署所一覧表

市町村組合名	消防機関の名称	郵便番号	所在地	加入電話	市町村組合名	消防機関の名称	郵便番号	所在地	加入電話	
徳島市	消防局	770-0855	徳島市新蔵町1-88	088-656-1190	海部消防組合 (那賀町 賀波町 美波町 牟岐町 海陽町)	消防本部	775-0004	海部郡牟岐町大字川長字新光寺98-1	0884-72-0600	
	東消防署	"	"	088-656-1195		海南消防署	775-0203	" 海陽町大里字松の本67-1	0884-73-0999	
	川内分署	771-0131	徳島市川内町大松517-2	088-665-4072		牟岐出張所	775-0004	" 牟岐町大字川長字新光寺98-1	0884-72-0999	
	勝占分署	770-8024	" 西須加町下中須29-7	088-669-3700		日和佐出張所	779-2302	" 美波町北河内字本村279-1	0884-77-0999	
	津田出張所	770-8003	" 津田本町3-1-57	088-663-4233		丹生谷消防署	771-5206	那賀郡那賀町百合字250	0884-62-1119	
	西消防署	770-0044	" 庄町1-76-3	088-631-0119		板野東部消防組合 (松茂町 北島町 藍住町)	消防本部	771-0201	板野郡北島町北村字大開11-1	088-698-0119
	国府出張所	779-3122	" 国府町府中59-4	088-642-7077			第1消防署	"	"	088-698-9904
				第2消防署	771-1262		板野郡藍住町笠木字中野174-1	088-692-2424		
鳴門市	消防本部	772-0003	鳴門市撫養町南浜字170	088-685-2009	板野西部消防組合 (板野町 上板町)	消防本部	779-0114	板野郡板野町羅漢字前田35	088-672-0198	
	消防署	"	"	088-684-1334		消防署	"	"	"	
	大麻分署	779-0233	" 大麻町板東字宝蔵65	088-689-1098						
小松島市	消防本部	773-8501	小松島市横須賀町1-1	0885-32-0119	徳島中央広域連合 (吉野川市 阿波市)	消防本部	776-0013	吉野川市鴨島町431-17	0883-26-0119	
	消防署	"	"	0885-33-1200		東消防署	"	"	0883-24-1702	
阿南市	消防本部	774-0001	阿南市辰己町1-33	0884-22-1120		中消防署	770-1501	阿波市土成町秋月字月成12	088-695-2149	
	消防署	"	"	0884-22-3847	西消防署	779-3403	吉野川市山川町三島30-7	0883-42-2029		
	南出張所	774-0023	" 橘町大浦9-1	0884-27-1574	美馬西部消防組合 (美馬市美馬町 づるぎ町)	消防本部	771-2106	美馬市美馬町字天神119	0883-63-2214	
	西出張所	774-0046	" 長生町西方365-1	0884-23-1198		消防署	"	"	"	
				一字分署		779-4302	美馬郡づるぎ町一字赤松6-2	0883-67-2938		
美馬市 (美馬町を除く)	消防本部	779-3601	美馬市脇町字拝原1742-1	0883-52-3061	みよし広域連合 (三好市 東みよし町)	消防本部	771-2502	三好郡東みよし町足代345-1	0883-76-5119	
	消防署	"	"	"		池田消防署	778-0003	三好市池田町字サラダ1612-14	0883-72-0177	
	木屋平分署	777-0302	" 木屋平字川井161	0883-68-2100		東消防署	771-2502	三好郡東みよし町足代345-1	0883-79-2195	
名西消防組合 (石井町 神山町)	消防本部	779-3223	名西郡石井町高川原字高川原66-8	088-674-6788		西消防署	779-5304	三好市山城町大川持501-7	0883-86-1119	
	石井消防署	"	"	"		祖谷分署	778-0206	" 東祖谷和田1-1	0883-88-5551	
	神山消防署	771-3310	名西郡神山町神領字大埜地393-2	088-676-1199						

第87表 消防非常備町村一覽表

町 村 名	郵便番号	所 在 地	加入電話
勝 浦 町	771-4395	勝浦郡勝浦町大字久保田3	0885-42-2511
上 勝 町	771-4501	勝浦郡上勝町大字福原字下横峰3- 1	0885-46-0111
佐 那 河 内 村	771-4195	名東郡佐那河内村下字中71- 1	088-679-2113

第88表 徳島県消防行政区画図

