

# 第1 火災統計

## I 火災の概況

## (1) 平成27年中の火災の概要

区 分	単 位	徳 島 県				全 国				
		平成27年 (A)	平成26年 (B)	増減 (A)-(B)=(C)	増減率 (C)/(B)×100(%)	平成27年 (A)	平成26年 (B)	増減 (A)-(B)=(C)	増減率 (C)/(B)×100(%)	
出 火 件 数	計	件	225	232	△ 7	△ 3.0	39,111	43,741	△ 4,630	△ 10.6
	建 物	〃	140	144	△ 4	△ 2.8	22,197	23,641	△ 1,444	△ 6.1
	林 野	〃	8	12	△ 4	△ 33.3	1,106	1,494	△ 388	△ 26.0
	車 両	〃	26	30	△ 4	△ 13.3	4,188	4,467	△ 279	△ 6.2
	船 舶	〃	1	1	0	0.0	97	86	11	12.8
	航 空 機	〃	0	0	0	-	7	1	6	600.0
	そ の 他	〃	50	45	5	11.1	11,516	14,052	△ 2,536	△ 18.0
焼 損 棟 数	むね		279	219	60	27.4	31,780	33,380	△ 1,600	△ 4.8
建物焼損面積	床 面 積	㎡	10,769	8,276	2493	30.1	1,035,581	1,108,150	△ 72,569	△ 6.5
	表 面 積		851	475	376	79.2	112,797	118,684	△ 5,887	△ 5.0
林 野 焼 損 面 積	アール		2,813	37	2776	7502.7	53,844	106,182	△ 52,338	△ 49.3
死 者	人		10	15	△ 5	△ 33.3	1,563	1,678	△ 115	△ 6.9
負 傷 者	〃		34	50	△ 16	△ 32.0	6,309	6,560	△ 251	△ 3.8
り 災 世 帯 数	世 帯		106	128	△ 22	△ 17.2	19,701	20,788	△ 1,087	△ 5.2
損 害 額	千円		498,678	738,704	△ 240,026	△ 32.5	82,520,479	85,318,835	△ 2,798,356	△ 3.3
出 火 率	—		2.91	2.97	△ 0.06	△ 2.0	3.05	3.41	△ 0.36	△ 10.6

(注) 出火率とは、人口1万人当たりの出火件数をいう。

(2) 過去20年間の火災発生状況

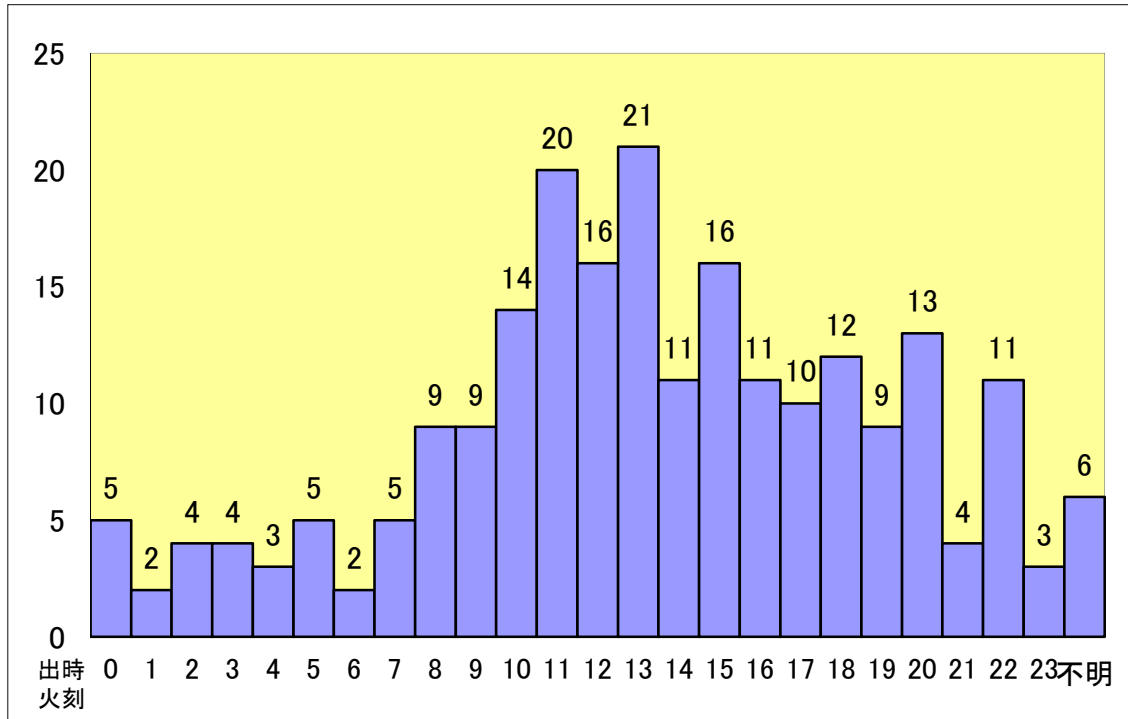
項目 年別	出 火 件 数							焼損棟数	焼 損 面 積			死 者	負 傷 者	り災世帯	損 害 額 (千円)
	計	建 物	林 野	車 両	船 舶	航 空 機	そ の 他		建 物 (㎡)		林 野 (a)				
									床 面 積	表 面 積					
8年	438 (2)	223 (1)	74	28	1	0	112	315	13,785	452	16,321	16	55 (8)	165	977,801 (165)
9年	413 (3)	256 (1)	43	42	3	0	69	370	21,318	1,330	1,205	15 (1)	54 (4)	235	1,546,214 (6,359)
10年	339 (3)	230 (2)	23	35	1	0	50 (1)	300	15,472	797	276	15	57 (4)	185 (1)	1,110,574 (1,384)
11年	324 (5)	206 (3)	29	32 (1)	4 (1)	0	53	279	11,063	850	395	20 (1)	35 (6)	168 (1)	692,914 (1,327)
12年	346 (2)	211 (2)	30	46	1	0	58	279	15,129	770	5,577	7	41 (2)	176 (1)	1,195,521 (223)
13年	336 (3)	204 (3)	24	36	1	0	71	275	8,612	722	2,340	16	34 (3)	154 (1)	629,468 (21,223)
14年	367 (1)	236 (1)	18	32	1	0	80	330	19,819	695	1,260	16	46	186	957,266 (60)
15年	306 (1)	209 (1)	9	48	1	0	39	317	13,281	1,100	30	13	45 (1)	206	849,637 (52)
16年	313	203	21	34		0	55	451	14,503	894	199	18	42	178	874840
17年	334 (2)	213	23	39 (1)	1	0	58 (1)	318	15,682	1,077	711	17	56 (2)	178	840,421(103)
18年	258	175	10	23		0	50	251	10,925	774	137	5	46	130	575281
19年	307	178	24	26		0	79	258	10,947	661	187	10	37	123	943,912
20年	303 (4)	195 (3)	18	22	2	0	66 (1)	267	11,220	1,949	124	10	38 (2)	154	580,459 (67)
21年	268	165	11	34	1	0	57	221	9,057	570	206	11	39	135	458365
22年	297 (2)	172 (1)	22	30	1	0	72 (1)	258	10,116	1,217	1,066	10	44	153	426,433
23年	284 (1)	170 (1)	24	23	1	0	66	261	17,778	1,341	734	11	52	126	822,291
24年	200 (4)	127 (2)	9	26 (1)	0	0	38 (1)	178	8,046	1,206	542	5	40	104	410,080
25年	303	180	15	32	2	0	74 (1)	263	9,545	995	369	9	41	134	742,930
26年	232	144	12	30	1	0	45	219	8,276	475	37	15	50	128	738,704
27年	225	140	8	26	1	0	50	279	10,769	851	2,813	10	34	106	498,678

( )内は、うち爆発に該当するもの

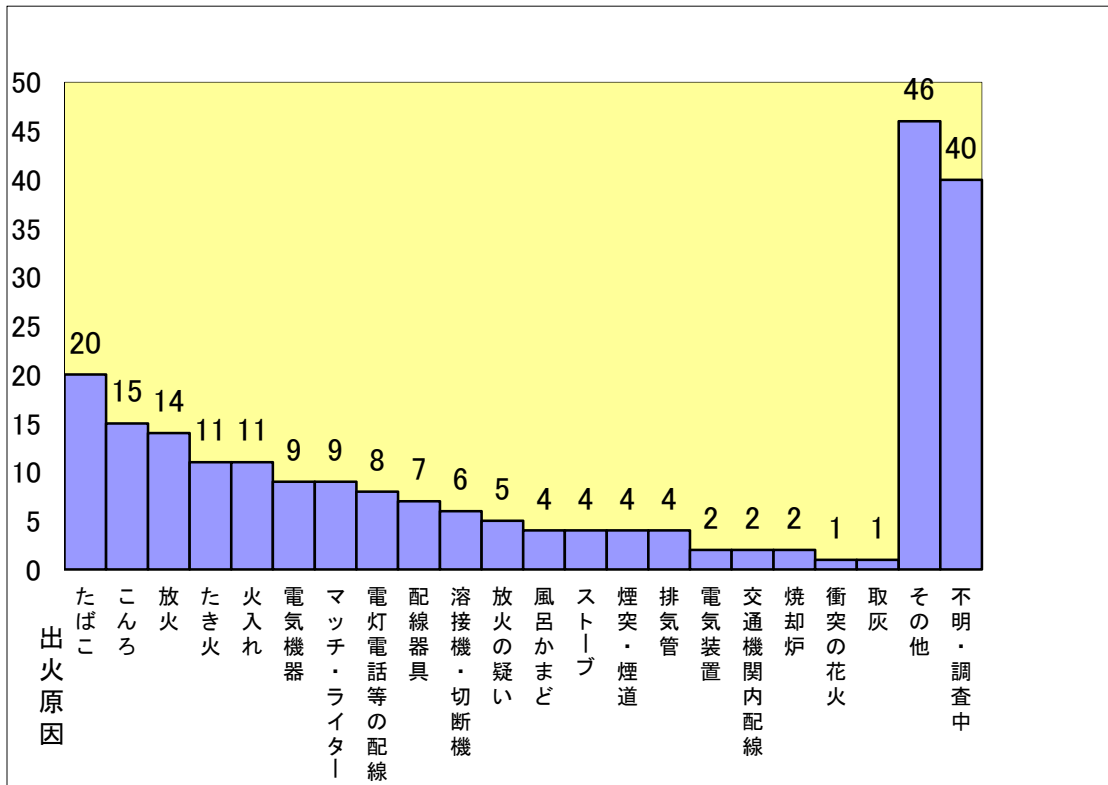
## (3) 都道府県別火災発生状況

都道府県別	区 分	出 火 件 数						焼 損 棟 数	焼 損 面 積			死 傷 者 数		り災世帯数	損 害 額 (千円)	
		計	建 物	林 野	車 両	船 舶	航 空 機		そ の 他	建物床面積 (㎡)	建物表面積 (㎡)	林 野 (a)	死 者			負 傷 者
北海道		1,909	1,147	40	375	8	1	338	1,448	59,261	6,238	2,403	68	310	837	3,160,829
青森県		600	299	58	63	2		178	515	31,646	2,135	2,626	35	99	256	1,432,469
岩手県		479	259	51	53			116	412	27,080	2,042	3,878	41	85	205	1,346,928
宮城県		779	410	27	82	2		258	594	19,941	1,176	179	28	105	302	1,079,466
秋田県		373	211	34	45	2		81	375	23,505	2,362	2,288	40	86	232	1,351,620
山形県		372	190	35	34			113	299	27,959	1,371	497	15	56	138	1,653,127
福島県		660	356	55	77			172	584	26,722	2,645	3,579	41	102	294	1,623,495
茨城県		1,159	570	43	144	1		401	992	35,061	4,997	902	48	178	496	2,953,253
栃木県		778	361	41	98			278	614	25,039	1,598	1,396	43	112	309	1,469,449
群馬県		880	423	17	91			349	727	27,313	4,081	279	35	131	348	1,534,207
埼玉県		1,988	1,081	11	213			683	1,665	44,286	8,212	174	75	305	1,130	5,206,089
千葉県		2,005	1,028	65	191	4	1	716	1,517	38,815	3,805	788	87	307	909	10,839,717
東京都		4,477	2,940	4	299	3	3	1,228	3,413	21,200	9,505	97	99	827	2,411	3,980,046
神奈川県		2,064	1,250	4	206	5		599	1,612	36,760	4,267	63	90	382	1,212	2,678,763
新潟県		578	373	13	77	2		113	627	34,776	2,982	223	31	108	338	2,036,696
富山県		188	138	3	23	1		23	161	14,426	446	58	14	48	95	1,389,780
石川県		240	132	17	32	1		58	206	7,483	850	226	9	38	146	342,892
福井県		185	106	3	31	1		44	162	9,345	802	13	9	22	82	500,611
山梨県		359	156	16	40			147	241	9,182	362	358	15	50	134	644,155
長野県		820	390	25	64			341	611	28,390	1,701	5,687	27	123	356	1,580,487
岐阜県		674	358	17	69			230	524	27,930	3,645	81	29	104	309	3,451,158
静岡県		1,080	575	16	136	3		350	819	25,206	3,026	180	40	153	461	3,562,978
愛知県		2,022	1,138	23	232	7		622	1,534	41,113	6,392	102	75	333	1,022	3,027,384
三重県		604	331	16	74	1	1	181	579	24,853	1,399	112	20	98	262	1,799,791
滋賀県		405	219	9	57	1		119	306	8,109	775	26	10	65	154	812,021
京都府		529	341	9	73			106	495	12,546	2,722	30	18	105	315	799,532
大阪府		2,233	1,549	11	210	2		461	1,927	33,251	6,676	120	78	443	1,697	3,241,184
兵庫県		1,610	873	45	163	6		523	1,143	34,862	2,213	581	62	232	777	2,842,762
奈良県		467	206	7	53			201	292	8,555	672	62	16	55	186	652,617
和歌山県		294	170	5	26			93	273	9,873	439	30	13	54	181	623,579
鳥取県		203	108	7	15	2		71	161	8,406	256	64	7	31	88	414,648
島根県		293	138	16	25			114	226	11,190	579	861	8	34	98	542,319
岡山県		599	354	30	62	3		150	578	22,178	1,834	2,296	31	99	325	1,332,188
広島県		859	496	40	83	3		237	743	27,890	3,147	812	43	130	481	2,013,678
山口県		422	227	21	50	2		122	392	15,733	714	15,276	20	68	218	952,962
徳島県		225	140	8	26	1		50	279	10,769	851	2,813	10	34	106	498,678
香川県		323	187	5	28	3		100	292	10,347	960	12	14	54	151	702,789
愛媛県		422	269	10	43	5		95	408	15,037	1,068	103	24	59	244	697,130
高知県		297	157	13	32	2		93	264	10,639	1,577	154	16	33	148	665,949
福岡県		1,395	872	34	134	4		351	1,176	34,527	3,767	333	54	246	896	2,732,761
佐賀県		259	127	14	32			86	193	10,833	697	242	5	37	88	437,192
長崎県		394	206	15	45	5		123	331	12,421	644	153	23	73	200	570,451
熊本県		547	312	35	70	2	1	127	474	16,583	1,147	1,066	17	80	275	766,788
大分県		379	200	30	37	2		110	272	9,451	853	441	20	49	135	417,449
宮崎県		481	239	38	48	1		155	399	15,876	2,676	311	19	42	193	728,508
鹿児島県		670	372	27	66	7		198	579	24,597	1,151	460	33	81	337	1,062,327
沖縄県		532	213	43	61	3		212	346	4,616	1,340	1,409	8	43	124	367,577
都道府県計		39,111	22,197	1,106	4,188	97	7	11,516	31,780	1,035,581	112,797	53,844	1,563	6,309	19,701	82,520,479

(4) 出火時刻別件数(平成27年中)



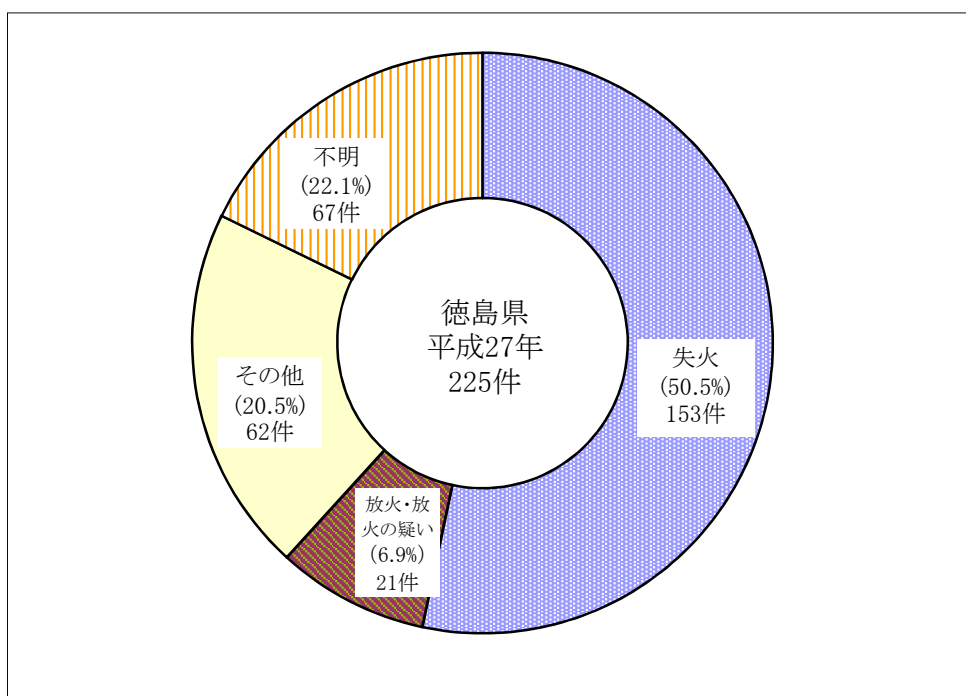
(5) 出火原因別件数(平成27年中)



(6) 主な出火原因の推移(上位10位)

順位	平成 23年		平成 24年		平成 25年		平成 26年		平成 27年	
	出火原因	件数	出火原因	件数	出火原因	件数	出火原因	件数	出火原因	件数
1	こんろ	25	こんろ	27	たばこ	28	こんろ	19	たばこ	20
2	放火	18	たき火	14	こんろ	20	火入れ	16	こんろ	15
3	たばこ	16	たばこ	13	たき火	20	たばこ	15	放火	14
4	たき火	16	火入れ	9	火入れ	16	ストーブ	12	たき火	11
5	火入れ	13	放火の疑い	9	放火	12	放火	10	火入れ	11
6	放火の疑い	12	電灯電話等の配線	8	配線器具	10	電灯電話等の配線	9	電気機器	9
7	ストーブ	10	配線器具	8	放火の疑い	9	配線器具	9	マッチ・ライター	9
8	配線器具	9	放火	8	電気機器	7	マッチ・ライター	9	電灯電話等の配線	8
9	電灯電話等の配線	8	ストーブ	7	電灯電話等の配線	7	電気機器	8	配線器具	7
10	焼却炉	6	排気管	6	マッチ・ライター	7	たき火	8	溶接機・切断機	6
	電気機器	6			溶接機・切断機	7				
	その他	47	その他	26	その他	62	その他	35	その他	46
	不明・調査中	62	不明・調査中	45	不明・調査中	67	不明・調査中	52	不明・調査中	40
	総出火件数	284	総出火件数	200	総出火件数	303	総出火件数	232	総出火件数	225

(7) 態様別出火原因



## (8) 死者の発生状況

性別・年齢別 年 別 等		性 別			年 齢 別										
		計	男	女	0～5	6～10	11～20	21～30	31～40	41～50	51～60	61～70	71～80	81～	不明
18年	死 者 数	5	2	3				1			1	1		2	
	上記のうち、放火自殺(心中の道づれを含む)	2	1	1				1			1				
19年	死 者 数	10	7	3					1			2	2	2	
	上記のうち、放火自殺(心中の道づれを含む)	3	2	1								1	1	1	
20年	死 者 数	10	8	2			1				2	5		2	
	上記のうち、放火自殺(心中の道づれを含む)	3	2	1							1	2			
21年	死 者 数	11	9	2					3	1	3		3	1	
	上記のうち、放火自殺(心中の道づれを含む)	1		1						1					
22年	死 者 数	10	4	6				1	1	1		1	3	3	
	上記のうち、放火自殺(心中の道づれを含む)	4	2	2					1		1				
23年	死 者 数	11	4	7					1		2	1	3	3	
	上記のうち、放火自殺(心中の道づれを含む)	2		2					1		1				
24年	死 者 数	5	5					1			1	1	1	1	
	上記のうち、放火自殺(心中の道づれを含む)	2	2					1					1		
25年	死 者 数	9	5	4			1			1		2	2	3	
	上記のうち、放火自殺(心中の道づれを含む)	0													
26年	死 者 数	15	13	2	1	1					2	1	6	4	
	上記のうち、放火自殺(心中の道づれを含む)	0									2	1		1	
27年	死 者 数	10	7	3							1	4	3	2	
	上記のうち、放火自殺(心中の道づれを含む)	0													





## Ⅱ 統 計 表（平成27年中）

第1表 月別、火災発生状況

(平成27年中)

項目 月別	出火件数						焼損棟数					焼損面積			死傷者数		り災世帯数				り 災 人 員	損害額 (単位:千円)										
	計	建 物	林 野	車 両	船 舶	航 空 機	そ の 他	計	全 焼	半 焼	部 分 焼	ぼ や	建物(m <sup>2</sup> )		林 野 (a)	死 者	負 傷 者	計	全 損	半 損		小 損	合 計	建 物			林 野	車 両	船 舶	航 空 機	そ の 他	爆 発
													床 面 積	表 面 積										小 計	建 築 物	収 容 物						
1月	17	12	0	2	0	0	3	25	7	2	7	9	1,280	58	0	0	5	16	5	1	10	32	88,933	88,285	79,319	8,966	0	296	0	0	352	0
2月	27	15	2	3	0	0	7	24	8	3	6	7	1,456	117	3	2	6	15	4	0	11	36	36,302	34,901	28,239	6,662	0	745	0	0	656	0
3月	25	15	2	3	0	0	5	25	10	1	8	6	945	140	139	0	4	9	2	0	7	22	38,539	38,307	24,634	13,673	0	140	0	0	92	0
4月	20	13	0	3	1	0	3	16	5	2	6	3	907	190	4	1	6	11	4	1	6	21	35,338	34,690	28,261	6,429	0	97	50	0	501	0
5月	26	12	2	3	0	0	9	19	6	1	5	7	668	18	573	0	1	9	1	0	8	20	46,716	41,003	36,402	4,601	1,144	2,425	0	0	2,144	0
6月	13	10	0	2	0	0	1	17	7	2	3	5	817	48	1	1	3	8	4	1	3	16	42,171	41,728	40,368	1,360	0	25	0	0	418	0
7月	8	7	0	1	0	0	0	67	2	58	3	4	383	76	0	0	1	6	2	0	4	18	14,610	14,392	9,403	4,989	0	212	0	0	6	0
8月	26	19	0	1	0	0	6	26	10	0	9	7	1,747	178	252	2	2	8	3	0	5	19	55,102	54,979	45,590	9,389	55	47	0	0	21	0
9月	15	10	0	2	0	0	3	17	1	4	9	3	338	9	0	0	4	6	0	3	3	17	19,911	17,905	13,662	4,243	0	1,205	0	0	801	0
10月	23	11	1	3	0	0	8	19	10	0	6	3	1,068	11	1,840	2	2	6	3	0	3	8	90,866	69,164	67,196	1,968	21,500	201	0	0	1	0
11月	9	8	0	1	0	0	0	14	3	4	2	5	439	1	0	0	0	4	1	1	2	10	6,804	6,804	5,777	1,027	0	0	0	0	0	0
12月	16	8	1	2	0	0	5	10	5	0	2	3	721	5	1	2	0	8	4	0	4	16	23,386	22,266	20,954	1,312	0	600	0	0	520	0
計	225	140	8	26	1	0	50	279	74	77	66	62	10,769	851	2,813	10	34	106	33	7	66	235	498,678	464,424	399,805	64,619	22,699	5,993	50	0	5,512	0

第2表 市町村別、火災発生状況

(平成27年中)

区分 市町村名	出火件数							焼損棟数					焼損面積			死傷者数		り災世帯数				り 災 人 員	損 害 額 合 計
	計	建 物	林 野	車 両	船 舶	航 空 機	そ の 他	計	全 焼	半 焼	部 分 焼	ぼ や	建物 (㎡)		林 野 (a)	死 者	負 傷 者	計	全 損	半 損	小 損		
													床面積	表面積									
徳島市	50	39		7			4	53	6	2	19	26	732	242	2	1	11	41	5	2	34	98	44,429
鳴門市	13	7	1	1			4	7		2	3	2	284	8	1		3	4		1	3	9	12,840
小松島市	15	5	1	2			7	7	1	1	4	1	230	9	550	1		4	2		2	7	21,550
阿南市	35	15	2	5			13	24	8	2	10	4	1,220	47	4		5	5	1		4	11	42,349
吉野川市	15	8		2			5	11	4	2	2	3	445	13		2	4	6	3	1	2	12	45,450
阿波市	15	11	1				3	16	6	2	2	6	1,146	10	1	1	5	9	4	1	4	18	48,671
美馬市 (美馬町を除く)	6	4			1		1	8	3		2	3	216	10			5	2			3	18	3,070
三好市	14	8		2			4	28	18	1	7	2	2,193	221	13	3		9	5		4	21	82,647
勝浦町	1			1																			1,000
上勝町	1	1						2	2				21					1	1			1	679
佐那河内村																							
石井町																							
神山町	4	2	1				1	3	1		2		198	12	144		1	1	1			1	3,891
那賀町	4	3	1					5	4		1		1,004		2,090	1		3	3			4	51,718
牟岐町	2	2						2			1	1	3										357
美波町	3	1	1				1	1		1			26		8			1		1		1	4,681
海陽町	5	2		2			1	2	1			1	6					1			1	1	471
松茂町	4	4						8	6		1	1	421				1	2	2			4	11,397
北島町	6	4					2	6		4		2	159				1	1		1		1	5,469
藍住町	6	5		1				13	4		2	7	332					8	1		7	16	52,545
板野町	4	2		2				2				2		1				1			1	2	629
上板町	6	5					1	7	6		1		832	5				2	1		1	4	13,583
美馬市 (旧美馬町)	5	4					1	66	1	58	7		499	217									16,992
つるぎ町	5	3					2	3	2	1			509	44									11,128
東みよし町	6	5		1				5	1	1	2	1	293	12		1	3	2	2			6	23,132
市町村計	225	140	8	26	1		50	279	74	77	66	62	10,769	851	2,813	10	34	106	33	7	66	235	498,678

第3表 市町村別、月別出火件数及び損害額(全火災)

(平成27年中)

区分 市町村名	合計		1月		2月		3月		4月		5月		6月		7月		8月		9月		10月		11月		12月		
	件数	損(千円)	件数	損(千円)	件数	損(千円)	件数	損(千円)	件数	損(千円)	件数	損(千円)	件数	損(千円)	件数	損(千円)	件数	損(千円)	件数	損(千円)	件数	損(千円)	件数	損(千円)	件数	損(千円)	件数
徳島市	50	44,429	6	879	7	15,605	6	539	5	4,842	5	92	2	25	3	7,559	6	2,370	5	12,304	4	14			1	200	
鳴門市	13	12,840			3	20	2	10,889	1	440	1				1	757	1		2	734	1				1		
小松島市	15	21,550	1	50	2	50	3		1	12	3	102	1	102				1	10	3	21,224						
阿南市	35	42,349	3	125	4		2	5,265	2	1	2	19	5	18,060	1	2,508	5	12,198	2	300	4	119	2	2,358	3	1,396	
吉野川市	15	45,450	1	43	1	888	2	32	1	43	1		2	21,237			3	17,850	1	4,583	1				2	774	
阿波市	15	48,671	1	14,357	2	102	1	1	2	2,489	2	3	1	418	1	3,574	1				3	26,753	1	974			
美馬市 (美馬町を除く)	6	3,070			1	38			1	50	1						2	140					1	2,842			
三好市	14	82,647	1	64,776	1	3,945	1	4,591			3	1,990	1	2,073			1	47			3	4,998	1	227	2		
勝浦町	1	1,000																1	1,000								
上勝町	1	679					1	679																			
佐那河内村																											
石井町																											
神山町	4	3,891					2	185	1	3,706	1																
那賀町	4	51,718											1	256			1	13,875			1	21,500			1	16,087	
牟岐町	2	357							1	57												1	300				
美波町	3	4,681	1	4,681			2																				
海陽町	5	471			1		1	50			1	403					1					1	18				
松茂町	4	11,397							1	7,577							2	3,820			1						
北島町	6	5,469	2	2,618	2	1,391													1	940					1	520	
藍住町	6	52,545					1	14,659			1	37,708						1	35			1	73	2	70		
板野町	4	629							1	5					1	212						1	12	1	400		
上板町	6	13,583	1	1,404	2	6,748					1	750					1	4,590						1	91		
美馬市 (旧美馬町)	5	16,992							2	929					1			1	5	1	16,058						
つるぎ町	5	11,128					1	1,649			3	5,631												1	3,848		
東みよし町	6	23,132			1	7,515			1	15,187	1	18					2	212			1	200					
市町村計	225	498,678	17	88,933	27	36,302	25	38,539	20	35,338	26	46,716	13	42,171	8	14,610	26	55,102	15	19,911	23	90,866	9	6,804	16	23,386	

第4表 市町村別，火災種別件数及び損害額

(平成27年中)

区分 市町村名	合計		建 物				林 野		車 両		船 舶		そ の 他		爆 発	
	件数	損害額 (千円)	件数	損 害 額 ( 千 円 )			件数	損害額 (千円)	件数	損害額 (千円)	件数	損害額 (千円)	件数	損害額 (千円)	件数	損害額 (千円)
				小 計	建 物	収 容 物										
徳 島 市	50	44,429	39	42,454	36,902	5,552			7	542			4	1,433		
鳴 門 市	13	12,840	7	12,825	1,989	10,836	1		1	15			4			
小 松 島 市	15	21,550	5	21,438	20,533	905	1		2	50			7	62		
阿 南 市	35	42,349	15	42,328	36,803	5,525	2		5	1			13	20		
吉 野 川 市	15	45,450	8	44,499	41,407	3,092			2	723			5	228		
阿 波 市	15	48,671	11	47,873	44,462	3,411	1			240			3	558		
美 馬 市 (美馬町を除く)	6	3,070	4	3,020	2,650	370					1	50	1			
三 好 市	14	82,647	8	80,896	73,326	7,570		1,144	2	307			4	300		
勝 浦 町	1	1,000							1	1,000						
上 勝 町	1	679	1	679	194	485										
佐 那 河 内 村																
石 井 町																
神 山 町	4	3,891	2	3,891	3,545	346	1						1			
那 賀 町	4	51,718	3	30,163	27,352	2,811	1	21,555								
牟 岐 町	2	357	2	357	39	318										
美 波 町	3	4,681	1	4,681	4,458	223	1						1			
海 陽 町	5	471	2	18	6	12			2	453			1			
松 茂 町	4	11,397	4	11,344	6,743	4,601				53						
北 島 町	6	5,469	4	4,933	3,591	1,342							2	536		
藍 住 町	6	52,545	5	48,624	43,475	5,149			1	1,797				2,124		
板 野 町	4	629	2	17	10	7			2	612						
上 板 町	6	13,583	5	13,332	7,712	5,620							1	251		
美 馬 市 (旧美馬町)	5	16,992	4	16,992	16,058	934							1			
つ る ぎ 町	5	11,128	3	11,128	8,760	2,368							2			
東 み よ し 町	6	23,132	5	22,932	19,790	3,142			1	200						
市 町 村 計	225	498,678	140	464,424	399,805	64,619	8	22,699	26	5,993	1	50	50	5,512		

※爆発の件数については全体の内数

第5表 市町村別，火災種別等死傷者数

(平成27年中)

区分 市町村名	火災種別												消防吏員・団員等別															
	合計		建物		林野		車両		船舶		航空機		その他		合計		消防吏員		消防団員		義務者		協力者		その他			
	死 者	負 傷 者	死 者	負 傷 者	死 者	負 傷 者	死 者	負 傷 者	死 者	負 傷 者	死 者	負 傷 者	死 者	負 傷 者	死 者	負 傷 者	死 者	負 傷 者	死 者	負 傷 者	死 者	負 傷 者	死 者	負 傷 者	死 者	負 傷 者	死 者	負 傷 者
徳島市	1	11	1	11										1	11		1				1	10						
鳴門市		3		3											3							2						1
小松島市	1		1											1							1							
阿南市		5		5											5				2		2							1
吉野川市	2	4	2	3									1	2	4						2	4						
阿波市	1	5		5								1	1	5							4				1		1	
美馬市 (美馬町を除く)																												
三好市	3		2									1	3								1					2		
勝浦町																												
上勝町																												
佐那河内村																												
石井町																												
神山町		1		1											1													1
那賀町	1		1											1												1		
牟岐町																												
美波町																												
海陽町																												
松茂町		1		1											1							1						
北島町		1		1											1							1						
藍住町																												
板野町																												
上板町																												
美馬市 (旧美馬町)																												
つるぎ町																												
東みよし町	1	3	1	3										1	3											1		3
市町村計	10	34	8	33								2	1	10	34		1		2	5	24				5	1	6	

第6表 市町村別, 月別り災世帯数

(平成27年中)

区分 市町村名	合計				1月				2月				3月				4月				5月				6月				7月				8月				9月				10月				11月				12月			
	全損	半損	小損	計	全損	半損	小損	計	全損	半損	小損	計	全損	半損	小損	計	全損	半損	小損	計	全損	半損	小損	計	全損	半損	小損	計	全損	半損	小損	計	全損	半損	小損	計	全損	半損	小損	計	全損	半損	小損	計	全損	半損	小損	計				
徳島市	5	2	34	41	1		7	8	2		8	10			4	4	1	1	4	6			3	3		1	1	1	3	4		1	1		1	2	3			1	1											
鳴門市		1	3	4						1	1																1	1		1	1		1		1																	
小松島市	2		2	4																	1			1											1	1	1		1	2												
阿南市	1		4	5																	1	2	3							2	2																					
吉野川市	3	1	2	6			1	1													1	1	2						1		1														1		1	2				
阿波市	4	1	4	9	1			1		1	1			1	1				1	1								1		1							2		1	3		1	1									
美馬市 (美馬町を除く)	2		3	5							1	1																	1	1	2								1	1	2											
三好市	5		4	9	2		2	4	1		1	1	1	1	2						1	1			1		1																									
勝浦町																																																				
上勝町	1			1							1		1																																							
佐那河内村																																																				
石井町																																																				
神山町	1			1										1		1																																				
那賀町	3			3																																					3			3								
牟岐町																																																				
美波町		1		1		1		1																																												
海陽町			1	1																																							1	1								
松茂町	2			2										1		1												1		1																						
北島町		1		1																											1	1																				
藍住町	1		7	8										1	1						1	4	5																					2	2							
板野町			1	1											1	1																																				
上板町	1		1	2	1			1																																				1	1							
美馬市 (旧美馬町)																																																				
つるぎ町																																																				
東みよし町	2			2					1			1					1			1																																
市町村計	33	7	66	106	5	1	10	16	4	11	15	2	7	9	4	1	6	11	1	8	9	4	1	3	8	2	4	6	3	5	8	3	3	6	3	3	3	6	3	3	3	6	1	1	2	4	4	4	4	8		

第7表 全火災の出火原因別, 主な経過別損害状況

(平成27年中)

出火原因	出火件数	焼損面積			焼損棟数	り災世帯数	損害額(千円)	経過別件数										
		建物焼損床面積(m <sup>2</sup> )	建物焼損表面積(m <sup>2</sup> )	林野焼損面積(a)				(1) 電気的原因で発熱する	(2) 化学的原因で発熱する	(3) 熱的原因で発熱する	(4) 火運動によりは着火物が触れる	(5) 器具機械の不良に基づく	(6) 使用不良に基づく	(7) 主に起こる	(8) 天災地変による	(9) その他	(10) 不明	
たばこ	20	535	62	1	21	14	25,452			4	7		9					
こんろ	15	81	30		27	21	4,659			2	1		11					1
放火	14	455	32		16	10	52,614											14
たき火	11	17	66	1	61	2	131		1		7		3					
火入れ	11	12		1	2		420				9		1					1
電気機器	9	30			4	2	620	2			5		1					1
マッチ・ライター	9	594	69	550	8	4	6,884		2	1	4							2
電灯電話等の配線	8	63	5		6	3	2,114	8										
配線器具	7	852			9	3	39,140	7										
溶接機・切断機	6	147			4		7,921	1			5							
放火の疑い	5	272	4	2	4	1	4,369											5
風呂かまど	4	178	3	4	4	2	3,764				3		1					
ストーブ	4	224	10		7	2	18,246				4							
煙突・煙道	4	252	22		6	2	7,795			4								
排気管	4		3		1		513			2	1	1						
焼却炉	2						251				2							
電気装置	2	648		250	4		14,175	2										
交通機関内配線	2				1		243	1	1									
衝突の火花	1						260								1			
取灰	1		4		1	1	212						1					
その他	46	2,375	325	2,003	43	17	111,130		4	10	17	1	8					5
不明・調査中	40	4,034	216	1	50	22	197,765				1							39
計	225	10,769	851	2,813	279	106	498,678	21	8	23	66	2	35	1				27



第8表 全火災の発火源別出火件数

(平成27年中)

発火源		区分	出火件数	小 分 類				
電 気 に よ る 発 熱 体	移動可能な電熱器		4	電気ストーブ・火鉢(開放式)(1)	電気ストーブ・火鉢(半密閉式)(1)	溶接機(1)	その他移動可能な電熱器(1)	
	固定の電熱器		1	電磁調理器(1)				
	電気機器		10	蓄電池(2)	リチウム電池(1)	冷暖房機(2)	投光器(1)	その他の電気機器(4)
	電気装置		2	その他の遮断器(高圧)(1)	抵抗器(1)			
	電灯電話等の配線		10	送電線(1)	屋内配線(1)	コード(1)	器具付きコード(3)	その他の配線(2)
	配線器具		7	ナイスイッチ(1)	プラグ(3)	テーブルタップ(1)	メーター(1)	その他の配線器具(1)
	小計		34					
ガ ス 油 類 を 燃 料 と す る 道 具 装 置	都市ガスを用いる移動可能な道具		6	ガスこんろ(1)	ガステーブル(4)	溶接機・切断機(1)		
	液化石油ガスを用いる移動可能な道具		16	ガスこんろ(5)	ガステーブル(5)	簡易型ガスこんろ(カセット型)(1)	溶接機・切断機(3)	バーナー(1)
	油を燃料とする移動可能な道具		3	石油バーナー(1)	点火棒(1)	その他の油を燃料とする移動可能な道具(1)		
	油を燃料とする固定設備		3	ストーブ(半密閉式)(1)	風呂かまど(1)	その他の油を燃料とする固定設備(1)		
	その他		1	アセチレンガス溶接機・切断機(1)				
	小計		29					
ま き 、 炭 、 石 炭 を 燃 料 と す る 道 具 装 置	まきを燃料とするもの		2	ストーブ(1)	風呂かまど(1)			
	石炭燃料の固定装置		1	風呂かまど(1)				
	小計		3					
火 種	裸火		36	炭火(3)	線香(3)	たき火(10)	燃えさし(消えてない薪)(1)	火のついた紙(4)
	たばこマッチ		39	火のついたゴミ(4)	枯れ草焼き(11)			
	火の粉		4	たばこ(20)	マッチ(6)	ライター(13)		
	火花		10	たき火の火の粉(1)	ごみ焼却炉の火の粉(2)	風呂かまどの火の粉(1)		
	小計		89	グラインダーの火花(3)	金属と金属の衝撃火花(5)	車両と路面の火花(1)	金属と切断機の衝撃火花(1)	
高 温 の 固 体	高温気体で熱せられたもの		9	煙突(3)	煙道(1)	排気管(4)	その他の高温で熱せられたもの(1)	
	摩擦により熱せられたもの		2	その他の摩擦により熱せられたもの(2)				
	小計		11					
自 然 発 火 し や す い は 再 燃 に よ り 出 火 原 因 と な り や す い も の	自然発火性物質及び禁水性物質		1	その他の自然発火性物質及び禁水性物質(1)				
	その他の自然発火しやすいもの		2	揚げかす(1)	その他の自然発火しやすい油類(1)			
	再燃により出火原因となりやすいもの		3	取灰(1)	綿・ふとん類(1)	その他の再燃により出火原因となりやすいもの(1)		
	小計		6					
危 険 物 品	火薬類		2	煙火(1)	火工品(1)			
	小計		2					
そ の 他			7					
不 明			44					
計			225					

第9表 全火災の発火源別, 月別出火件数

(平成27年中)

発火源		区 分												
		合計	1月	2月	3月	4月	5月	6月	7月	8月	9月	10月	11月	12月
電 気 に よ る 発 熱 体	移動可能な電熱器	4	1	1	1						1			
	固定の電熱器	1				1								
	電気機器	10	2	2		1		1		2	1			1
	電気装置	2								1			1	
	電灯電話等の配線	10	1		1	2		2			1	1	1	1
	配線器具	7	1			2	2	1			1			
	小 計	34	5	3	2	6	2	4		3	4	1	2	2
ガ ス ・ 油 類 を 装 置 と す る	都市ガスを用いる移動可能な道具	6	1	2		1			1		1			
	液化石油ガスを用いる移動可能な道具	16	2		3		1	1		1	2	1	2	3
	油を燃料とする移動可能な道具	3		1					1			1		
	油を燃料とする固定設備	3						1	1		1			
	そ の 他	1							1					
	小 計	29	3	3	3	1	1	3	3	1	4	2	2	3
炭 ま き を 燃 料 と す る 道 具 装 置	まきを燃料とするもの	2				1				1				
	石炭燃料の固定装置	1	1											
	小 計	3	1			1				1				
火 種	裸火(器に入っていないもの)	36	3	7	3	3	5	1	1	4	2	6		1
	たばことマッチ	39	1	7	6	3	7			5	1	5	1	3
	火 の 粉	4		2	1					1				
	火花(固体の衝撃摩擦による)	10	1		2	1	2			2		1	1	
	小 計	89	5	16	12	7	14	1	1	12	3	12	2	4
高 温 の 固 体	高温気体で熱せられたもの	9		2	2	2	1		1					1
	摩擦により熱せられたもの	2				1			1					
	小 計	11		2	2	3	1		2					1
再 燃 を 起 こ し る や い す は	自然発火性物質及び禁水性物質	1				1								
	その他の自然発火しやすいもの	2	1					1						
	再燃により出火原因となりやすいもの	3			2				1					
	小 計	6	1		2	1	1	1						
危 物 類	火 薬 類	2				1				1				
	小 計	2				1				1				
そ の 他		7		1				1		1	2	1		1
不 明		44	2	2	4		6	4	2	7	2	7	3	5
合 計		225	17	27	25	20	26	13	8	26	15	23	9	16

第10表 建物火災の市町村別, 月別出火件数及び焼損床面積

(平成27年中)

区分 市町村名	合計		1月		2月		3月		4月		5月		6月		7月		8月		9月		10月		11月		12月				
	件数	面積(m <sup>2</sup> )	件数	面積(m <sup>2</sup> )	件数	面積(m <sup>2</sup> )	件数	面積(m <sup>2</sup> )	件数	面積(m <sup>2</sup> )	件数	面積(m <sup>2</sup> )	件数	面積(m <sup>2</sup> )	件数	面積(m <sup>2</sup> )	件数	面積(m <sup>2</sup> )	件数	面積(m <sup>2</sup> )	件数	面積(m <sup>2</sup> )	件数	面積(m <sup>2</sup> )	件数	面積(m <sup>2</sup> )			
徳島市	39	732	4	41	7	164	5	5	4	47	4		1		3	190	5	119	4	166	2								
鳴門市	7	284			1		2	144	1	30					1	43	1		1	67									
小松島市	5	230									1	7	1	37				1		2	186								
阿南市	15	1,220	1	3			1	78					4	378	1		4	420	1	3	1	12	1	206	1	120			
吉野川市	8	445	1				1						2	222			1	146	1	19					2	58			
阿波市	11	1,146	1	447	1		1		2	180	1				1	150				3	336	1	33						
美馬市	4	216			1												2	17					1	199					
三好市	8	2,193	1	621	1	372	1	494			2	215	1	151					1	340	1								
勝浦町																													
上勝町	1	21					1	21																					
佐那河内村																													
石井町																													
神山町	2	198					1	20	1	178																			
那賀町	3	1,004											1	29			1	648							1	327			
牟岐町	2	3							1	3													1						
美波町	1	26	1	26																									
海陽町	2	6			1	6																	1						
松茂町	4	421							1	91							2	321			1	9							
北島町	4	159	2	42	1	34													1	83									
藍住町	5	332					1	139			1	192											1	1	2				
板野町	2								1														1						
上板町	5	832	1	100	1	651					1	4					1	76							1	1			
美馬市 (旧美馬町)	4	499							1	314					1				1		1	185							
つるぎ町	3	509					1	44			1	250													1	215			
東みよし町	5	293			1	229			1	64	1							2											
市町村計	140	10,769	12	1,280	15	1,456	15	945	13	907	12	668	10	817	7	383	19	1,747	10	338	11	1,068	8	439	8	721			

第11表 建物火災の出火原因別損害状況

(平成27年中)

区分 出火原因	出火 件数	建物焼損面積(m <sup>2</sup> )		建物焼損棟数					火元建物焼損棟数					延焼 火災件数	延焼建物焼損棟数					り災世帯数				損害額 (千円)
		床 面積	表 面積	計	全 焼	半 焼	部 分 焼	ぼ や	計	全 焼	半 焼	部 分 焼	ぼ や		計	全 焼	半 焼	部 分 焼	ぼ や	計	全 損	半 損	小 損	
たばこ	15	535	62	21	8		4	9	15	5		3	7	4	6	3		1	2	14	4	1	9	25,035
こんろ	15	81	30	27	1		13	13	15	1		4	10	2	12			9	3	21	2	1	18	4,657
放火	11	455	32	16	3	2	2	9	11	3	2	1	5	3	5			1	4	10	4		6	52,564
配線器具	6	852		9	5	2	1	1	6	2	2	1	1	2	3	3				3	2	1		38,828
電灯電話等の配線	5	63	5	6	1	2	1	2	5	1	1	1	2	1	1		1			3		1	2	1,683
風呂かまど	4	178	3	4	1		1	2	4	1		1	2							2	1		1	3,764
ストーブ	4	224	10	7	2	1	2	2	4	1	1	2		1	3	1			2	2			2	18,246
煙突・煙道	4	252	22	6	1		5		4	1		3		2	2			2		2	1		1	7,795
たき火	4	17	66	61	1	58	2		4	1	1	2		1	57		57			2	1		1	130
溶接機・切断機	4	147		4	1	1	1	1	4	1	1	1	1											7,921
電気機器	3	30		4		1		3	3		1		2	1	1				1	2			2	469
マッチ・ライター	3	594	69	8	6		1	1	3	2			1	1	5	4		1		4	2		2	5,996
電気装置	2	648		4	2		1	1	2	1			1	1	2	1		1						14,120
放火の疑い	2	272	4	4	2		2		2	1		1		1	2	1		1		1			1	3,397
排気管	1		3	1			1		1			1												11
取灰	1		4	1			1		1			1								1			1	120
火入れ	1	12		2	1		1		1	1				1	1			1						118
交通機関内配線	1			1				1	1				1											200
その他	30	2,375	325	43	15	4	14	10	30	9	3	11	7	7	13	6	1	3	3	17	4	2	11	82,461
不明・調査中	24	4,034	216	50	24	6	13	7	24	17	2	2	3	12	26	7	4	11	4	22	12	1	9	196,909
計	140	10,769	851	279	74	77	66	62	140	48	14	35	43	40	139	26	63	31	19	106	33	7	66	464,424

第12表 建物火災の発火源別、火元建物用途別出火件数

(平成27年中)

発火源	火元建物の用途別	火元建物の用途別																				その他															
		計	住宅	併用住宅	共同住宅	劇場	公会堂	キャバレー	遊技場	性風俗	カラオケ	料理店	飲食店	物品販売店舗	旅館・ホテル	病院	ホール・劇場等	福祉施設	幼稚園	学校	図書館等		特殊浴場	公衆浴場	停車場	神社・寺院等	工場・作業場	スタジオ	駐車場等	航空機格納庫	倉庫	事務所等	複合特定	複合非特定	地下街	準地下街	文化財
電気による発熱体	移動可能な電熱器	4	2																							1											1
	固定の電熱器	1	1																																		
	電気機器	4	1																							1											2
	電気装置	2																								2											
	電灯電話等の配線	6	2										1														1										2
	配線器具	6	4																	1													1				
小計	23	10										1							1						4	1						1				5	
ガス・油類を燃料とする器具	都市ガスを用いる移動可能な道具	6	1		3							1																									1
	液化石油ガスを用いる移動可能な道具	14	6	1	1												1									1						1	1			2	
	油を燃料とする移動可能な道具	3											1																							2	
	油を燃料とする固定設備	2	1																							1											
	その他	1																														1					
小計	26	8	1	4								1	1				1								2					2	1				5		
まき、炭、石炭を燃料とする器具	まきを燃料とするもの	2																																		2	
	石炭燃料の固定装置	1	1																																		
	小計	3	1																																	2	
火種	裸火(器に入っていないもの)	13	7	1	2																													1		2	
	たばことマッチ	25	12	1	4								1																							3	4
	火の粉	1	1																																		
	火花(固体の衝撃摩擦による)	5																								3								1		1	
小計	44	20	2	6								1													3						1	1	3		7		
高温の固体	高温気体で熱せられたもの	6	4	1																																1	
	摩擦により熱せられたもの	2											1													1											
	小計	8	4	1									1														1									1	
を自然発火しやすするものの再燃	自然発火性物質及び禁水性物質	1																																		1	
	その他の自然発火しやすいもの	2			1								1																								
	再燃により出火原因となりやすいもの	2	1											1																							
小計	5	1		1									1	1																						1	
危物・危险品	火薬類	1	1																																		
	小計	1	1																																		
その他	4	3																							1												
不明	26	15	2										2	1																		1	1			4	
合計	140	63	6	11				1				4	3	2			1		1						11	1		1			4	6				25	

第13表 建物火災の発火源別, 月別出火件数

(平成27年中)

発火源		区 分	合 計	1 月	2 月	3 月	4 月	5 月	6 月	7 月	8 月	9 月	1 0 月	1 1 月	1 2 月
電気による発熱体	移動可能な電熱器		4	1	1	1						1			
	固定の電熱器		1				1								
	電気機器		4		1		1				1				1
	電気装置		2								1			1	
	電灯電話等の配線		6	1		1			1			1		1	1
	配線器具		6	1			2	1	1			1			
	小 計		23	3	2	2	4	1	2		2	3		2	2
ガス・油類を燃料とする器具	都市ガスを用いる移動可能な道具		6	1	2		1			1		1			
	液化石油ガスを用いる移動可能な道具		14	2		2		1	1		1	2	1	2	2
	油を燃料とする移動可能な道具		3		1				1				1		
	油を燃料とする固定設備		2							1		1			
	その他		1							1					
	小 計		26	3	3	2	1	1	2	3	1	4	2	2	2
まき、炭、石炭を燃料とする器具	まきを燃料とするもの		2				1				1				
	石炭燃料の固定装置		1	1											
	小 計		3	1			1				1				
火 種	裸火(器に入っていないもの)		13	1	2	1	1	2	1	1	2	1	1	1	
	たばことマッチ		25	1	4	5	2	3			4	1	3	1	1
	火の粉		1			1									
	火花(固体の衝撃摩擦による)		5	1		1		1			2				
	小 計		44	3	6	8	3	6	1	1	8	2	4	1	1
高温の固体	高温気体で熱せられたもの		6		2	1	2	1							
	摩擦により熱せられたもの		2				1			1					
	小 計		8		2	1	3	1		1					
自然発火を起しやすは	自然発火性物質及び禁水性物質		1				1								
	その他の自然発火しやすいもの		2	1				1							
	再燃により出火原因となりやすいもの		2			1				1					
	小 計		5	1		1	1	1		1					
危物 險品	火 薬 類		1								1				
	小 計		1								1				
そ の 他			4		1			1			1		1		
不 明			26	1	1	1		1	4	2	5	1	4	3	3
合 計			140	12	15	15	13	12	10	7	19	10	11	8	8

第14表 林野火災の発火源別, 月別出火件数

(平成27年中)

発火源別		月別													
		計	1月	2月	3月	4月	5月	6月	7月	8月	9月	10月	11月	12月	
火	裸火	4		2									1		1
	たばことマッチ	2					2								
	火花	1			1										
自然発火あるいは再燃を起すやすい物	再燃により出火原因となりやすいもの	1			1										
合計		8		2	2		2						1		1

第15表 車両火災の発火源別, 月別出火件数

(平成27年中)

発火源別		月別													
		計	1月	2月	3月	4月	5月	6月	7月	8月	9月	10月	11月	12月	
電気による発熱体	電気機器	5	2	1				1			1				
	電灯電話等の配線	2				1						1			
ガス・油類を燃料とする道具	油を燃料とする固定設備	1						1							
火	裸火	2				1							1		
	たばことマッチ	5		2	1	1									1
	火花	3					1					1	1		
高温の固体	高温気体で熱せられたもの	3			1				1						1
不明・その他		5			1		2			1	1				
合計		26	2	3	3	3	3	2	1	1	2	3	1		2

第16表 船舶火災の発火源別，月別出火件数

(平成27年中)

発火源別		月 別													
		計	1月	2月	3月	4月	5月	6月	7月	8月	9月	10月	11月	12月	
危険物品	火薬類	1				1									
合 計		1				1									

第17表 その他火災の発火源別，月別出火件数

(平成27年中)

発火源別		月 別												
		計	1月	2月	3月	4月	5月	6月	7月	8月	9月	10月	11月	12月
電気による発熱体	電気機器	1								1				
	電灯電話等の配線	2				1		1						
	配線器具	1					1							
ガス油類を燃料とする道具	液化石油ガスを用いる移動可能な道具	2			1									1
火 種	裸 火	17	2	3	2	1	3			2	1	3		
	たばことマッチ	7		1			2			1		2		1
	火 の 粉	3		2						1				
	火 花	1				1								
そ の 他		2									1			1
不 明		14	1	1	2		3			1	1	3		2
合 計		50	3	7	5	3	9	1		6	3	8		5



第18表 建物火災の火元建物用途別, 構造別損害状況

(平成27年中)

用途	構造	出火数	焼損面積(㎡)		火元建物 焼損棟数	延焼 件数	延焼 棟数	り災 世帯数	損害額 (千円)
			床面積	表面積					
一般住宅	木造建築物	53	4,536	185	53	19	46	55	277,722
	準耐火(木造)	1	64		1			1	15,187
	準耐火(非木造)	1			1			1	
	耐火建築物	2	56		2			2	10,725
	その他	6	244	11	6	3	3	4	22,041
	小計	63	4,900	196	63	22	49	63	325,675
併用住宅	木造建築物	2	360	12	2	2	4		5,183
	準耐火(木造)	1	372	60	1	1	2	1	3,945
	準耐火(非木造)	2	83		2	1	1	2	940
	その他	1	177		1	1	2	1	8,283
	小計	6	992	72	6	5	9	4	18,351
共同住宅	木造建築物	2		8	2			2	5
	耐火建築物	7	44	26	7			14	3,771
	その他	2			2			2	25
	小計	11	44	34	11			18	3,801
キャバレー等	準耐火(非木造)	1	314	155	1				929
	小計	1	314	155	1				929
飲食店	木造建築物	1			1				
	準耐火(非木造)	1	144		1				10,886
	耐火建築物	1			1				89
	その他	1	19		1				4,583
	小計	4	163		4				15,558
物品販売店舗等	準耐火(非木造)	2	2		2	1	1		3,115
	耐火建築物	1			1				319
	小計	3	2		3	1	1		3,434
旅館・ホテル等	木造建築物	2	224	14	2	1	2	3	13,561
	小計	2	224	14	2	1	2	3	13,561
社会福祉施設等	耐火建築物	1			1			1	
	小計	1			1			1	
学校	準耐火(非木造)	1			1				5
	小計	1			1				5
工場・作業場	準耐火(木造)	1	319		1	1	1	1	715
	準耐火(非木造)	7	186	127	7			1	10,671
	耐火建築物	1			1				300
	その他	2	648	16	2	1	2		13,853
	小計	11	1,153	143	11	2	3	2	25,539
駐車場等	耐火建築物	1			1				200
	小計	1			1				200
倉庫	準耐火(非木造)	1		9	1				
	小計	1		9	1				
事務所等	木造建築物	2		57	2	1	57		227
	準耐火(非木造)	1			1				1
	その他	1	7		1				102
	小計	4	7	57	4	1	57		330
特定複合用途	準耐火(木造)	1	44	44	1				1,649
	準耐火(非木造)	2	8		2				925
	耐火建築物	1	67		1			1	734
	その他	2	327	2	2			3	16,100
	小計	6	446	46	6			4	19,408
その他	木造建築物	15	1,890	74	15	6	14	8	22,705
	準耐火(木造)	1		10	1				212
	準耐火(非木造)	5	27	2	5			1	921
	耐火建築物	1	34		1				1,364
	その他	3	463	39	3	2	2	2	12,188
	小計	25	2,414	125	25	8	16	11	37,390
合計		140	10,659	851	140	40	137	106	464,181

第19表 林野火災の市町村別、月別損害状況

(平成27年中)

区分 市町村名	合計			1月			2月			3月			4月			5月			6月			7月			8月			9月			10月			11月			12月		
	件数	面積 (a)	損害額 (千円)	件数	面積 (a)	損害額 (千円)	件数	面積 (a)	損害額 (千円)	件数	面積 (a)	損害額 (千円)	件数	面積 (a)	損害額 (千円)	件数	面積 (a)	損害額 (千円)	件数	面積 (a)	損害額 (千円)	件数	面積 (a)	損害額 (千円)	件数	面積 (a)	損害額 (千円)	件数	面積 (a)	損害額 (千円)	件数	面積 (a)	損害額 (千円)	件数	面積 (a)	損害額 (千円)			
徳島市		2																							2														
鳴門市	1	1					1	1																															
小松島市	1	550													1	550																							
阿南市	2	4					1	2											1																1	1			
吉野川市																																							
阿波市	1	1													1	1																							
美馬市 (美馬町を除く)																																							
三好市	1	13	1,144												1	13	1,144																						
勝浦町																																							
上勝町																																							
佐那河内村																																							
石井町																																							
神山町	1	144							1	131			4		9																								
那賀町	1	2,090	21,555																					250	55			1	1,840	21,500									
牟岐町																																							
美波町	1	8							1	8																													
海陽町																																							
松茂町																																							
北島町																																							
藍住町																																							
板野町																																							
上板町																																							
美馬市 (旧美馬町)																																							
つるぎ町																																							
東みよし町																																							
市町村計	8	2,813	22,699				2	3			2	139		4		2	573	1,144		1					252	55		1	1,840	21,500				1	1				

第20表 初期消火器具の使用状況別、火災種別件数

(平成27年中)

火災種別	初期消火器具の種類	合計	建 物 火 災													林野火災	車両火災	船舶火災	その他火災			
			計	一般住宅	併用住宅	共同住宅	キャパレー等	飲食店	物品販売店舗等	旅館・ホテル	社会福祉施設等	学校	工場・作業場	駐車場等	倉庫					事務所等	特定複合用途	その他
合計		225	140	63	6	11	1	4	3	2	1	1	11	1	1	4	6	25	8	26	1	50
簡易消火用具	水バケツ(うち有効)	14	8	2												1	1	4		1		5
	水槽(うち有効)	3																				3
	乾燥砂(うち有効)																					
	膨張ひる石又は膨張真珠岩(うち有効)																					
	簡易小計	14	8	2												1	1	4		1		5
消火器	水(うち有効)																					
	酸アルカリ(うち有効)																					
	強化液(うち有効)																					
	泡(うち有効)																					
	二酸化炭素(うち有効)																					
	粉末(うち有効)	37	25	9		1		1	3			1	3	1	1	2		3		7		5
	ハロゲン化物(うち有効)	20	16	5		1		1	2			1	2	1	2		1		3		1	
	消火器小計	37	25	9		1		1	3			1	3	1	1	2		3		7		5
固定設備	屋内消火栓(うち有効)																					
	スプリンクラー(うち有効)																					
	水噴霧(うち有効)																					
	泡(うち有効)																					
	二酸化炭素(うち有効)																					
	ハロゲン化物(うち有効)																					
	粉末(うち有効)	1	1													1						
	屋外消火栓(うち有効)																					
	動力消防ポンプ(うち有効)	1																			1	
	固定設備小計	2	1													1					1	
その他	水道・浴槽・汲み置き水(うち有効)	60	42	23	2	5			1			2				2	7	1	4		13	
	寝具・衣類等をかけた(うち有効)	25	15	9		3										2	1		2		8	
	もみ消す(うち有効)	9	8	3	1	3											1	1				
	その他(うち有効)	3	3		1	1											1					
	もみ消す(うち有効)	8	1									1						3				4
	その他(うち有効)	10	4	2		1									1			1	2			3
その他小計	5	3	1		1									1				1			1	
初期消火無し	85	51	24	3	1		1	3			1	1		5		2	10	2	11	1	20	

第21表 出火時刻別, 月別出火件数

(平成27年中)

時刻別 月 別	計	0～	1～	2～	3～	4～	5～	6～	7～	8～	9～	10～	11～	12～	13～	14～	15～	16～	17～	18～	19～	20～	21～	22～	23～	不明
1 月	17				1		2		1	1			2		1		1	1	1	1	2	1			1	1
2 月	27	1	1				1		1		1	1	2	3	4	3	1		2	2	1	1	1		1	
3 月	25	1									1	1	2	4	3		2	3	1	3	2			2		
4 月	20			1						1		1		1	3	1	2	1	1	1	1		1	4	1	
5 月	26									2	1	4	2		1	3	2	2	2	2		2				3
6 月	13					3		1					2		1				1	1		3	1			
7 月	8								1				1		2		1			1				1		1
8 月	26	1		1	1				1		2	2	1	2	3	2	2	1			2	4		1		
9 月	15		1				1		1	2	1		2	1		1	1		1				1	1		1
10 月	23			2	1			1		1	1	2	3	3	1	1	3		1		2			1		
11 月	9	1								1	1	2	2					1						1		
12 月	16	1			1		1			1	1	1	1	3	1		1	2		1		1				
計	225	5	2	4	4	3	5	2	5	9	9	14	20	17	20	11	16	11	10	12	10	12	4	11	3	6

第22表 主な火災調べ(平成27年中)

1 建物火災損害額(10,000千円以上のもの)

出火月日	出火時刻	鎮火時刻	出火場所	火元の業態	火元の用途	出火原因	焼損棟数	り災世帯数	り災人員	死者	負傷者	焼損床面積(m <sup>2</sup> )	損害額(千円)
1月14日	5:30	7:37	阿波市		住宅	テーブルタップ	2	1	3		2	447	14,357
1月24日	5:50	10:45	三好市		住宅	不明	6	4	11			621	64,776
3月7日	0:40	3:05	鳴門市	中華料理店	店舗	不明	1					144	10,886
3月19日	10:16	12:54	藍住町		住宅	電気ストーブ	4	1	2			139	14,659
4月1日	22:00	23:09	東みよし町		住宅	マッチ	1	1	4	1	3	64	15,187
5月27日	14:35	18:14	藍住町		住宅	その他	6	5	10			192	37,708
6月22日	4:00	8:26	阿南市	旅館	旅館	不明	3	3	6		2	224	13,561
6月28日	20:29	23:45	吉野川市		住宅	不明	2	2	4			222	21,232
8月18日	2:15	6:12	吉野川市		住宅	たばこ	2	1	1	1		146	17,830
8月23日	20:00	1:00	那賀町	一般製材業	作業場	その他の遮断機	3					648	13,875
9月7日	11:00	12:21	徳島市		住宅	プラグ	1	1	5			56	10,716
10月7日	19:00	21:24	小松島市		住宅	不明	2	1	2	1		143	19,598
10月18日	3:00	7:35	美馬市		住宅	その他	1					185	16,058
10月18日	2:34	7:02	阿波市		住宅	ライター	1	1	1		1	152	18,368
12月13日	5:00	7:42	那賀町	バー・キャバレー ナイトクラブ	店舗	不明	1	3	4	1		327	16,087

2 林野火災(焼損面積200アール以上のもの)

出火月日	出火時刻	鎮火月日	鎮火時刻	出火場所	出火原因	焼損面積(a)	損害額(千円)	備考
5月5日	16:30	5月6日	12:33	小松島市	ライター	550	0	
10月19日	12:30	10月26日	13:00	那賀町	火のついたゴミ	1,840	21,500	

第23表 死者の発生した火災の状況

(平成27年中)

火災の種別	出火月日	出火時刻	鎮火時刻	出火場所	出火箇所	出火原因	死者数	負傷者数	死者			出火時の死者の状況												死者の発生した経過						
									性別	年齢	死因	起床			飲酒			傷病			寝たきり				自宅一人					
												就寝中	起床中	不明	無	有	泥酔	不明	無	有	不明	該当する	該当しない		不明	一人暮らし	家族別棟	家族留守	該当無し	
建物	2月1日	13:40	20:38	徳島市	居室	その他	1	1	女	96	火傷			○				○		○							○	避難できなかった		
建物	10月7日	19:00	21:24	小松島市	居室	不明	1	0	男	70	火傷			○	○				○									○	逃げ切れなかった	
建物	12月13日	5:00	7:42	那賀町	スナック店舗	不明	1	0	男	65	その他		○					○			○							○	逃げる機会を失った	
建物	8月18日	2:15	6:12	吉野川市	和室	たばこ	1	0	男	76	一酸化炭素中毒・窒息			○				○	○			○							火災の発見が遅れた	
建物	12月18日	9:10	10:40	吉野川市	居室	たばこ	1	0	男	66	火傷			○	○					○		○							火災の発見が遅れた	
その他	8月20日	10:00	10:15	阿波市	田畑	ライター	1	0	男	79	自殺		○					○		○			○						○	放火自殺
建物	6月25日	11:30	13:35	三好市	居室	不明	1	0	男	54	一酸化炭素中毒・窒息			○				○	○				○						○	不明・調査中
その他	10月29日	6:15	6:17	三好市	敷地内	マッチ	1	0	女	78	自殺		○		○					○			○						○	放火自殺
建物	2月5日	12:15	14:05	三好市	納屋	不明	1	0	男	88	不明			○					○			○							○	不明・調査中
建物	4月1日	22:00	23:09	東みよし町	階段室	マッチ	1	3	女	64	一酸化炭素中毒・窒息			○	○							○							○	逃げ切れなかった