

第2 消防統計

第26表 市町村の消防常備化の経過

(平成21年4月現在)

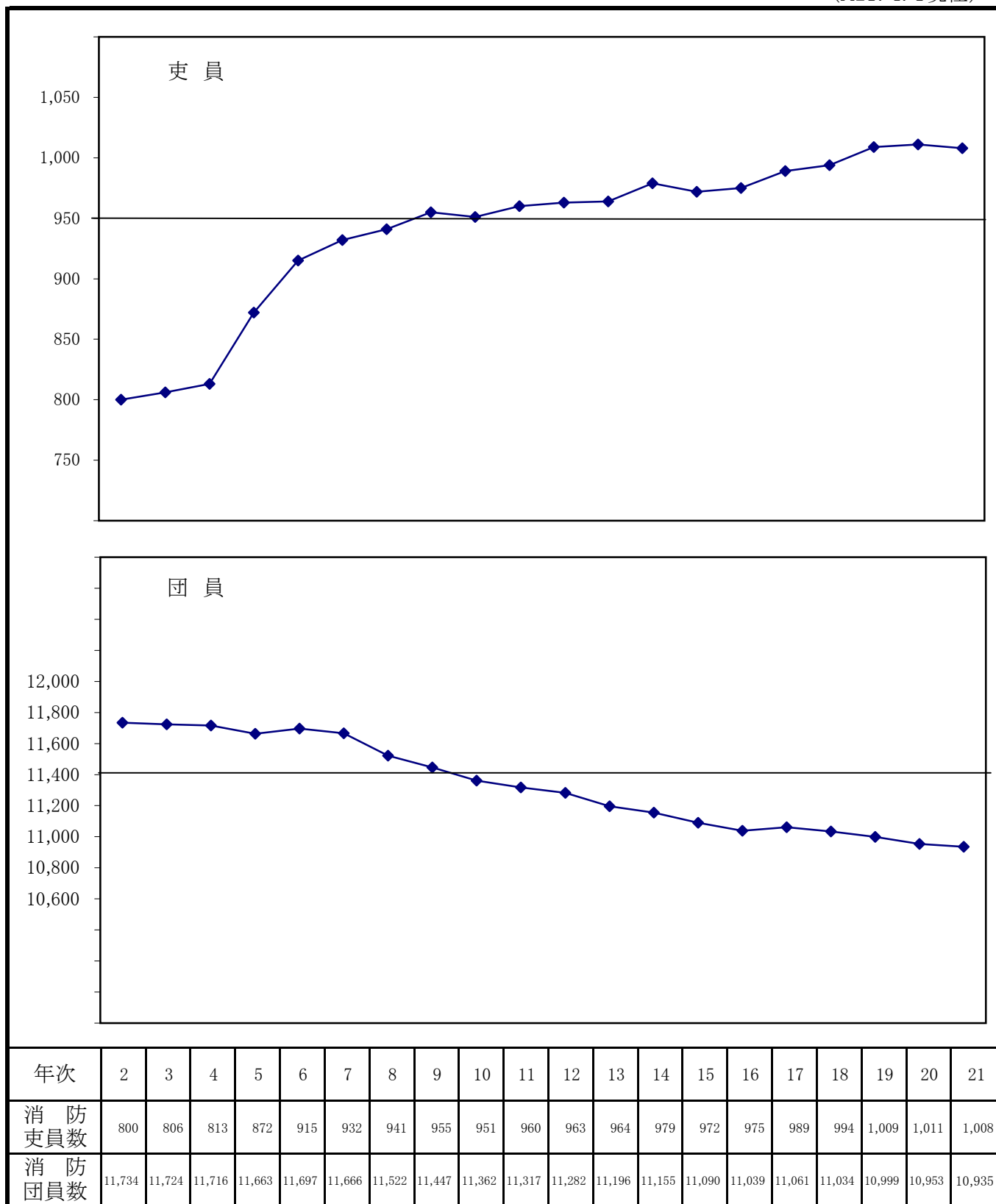
業務開始年月日	名称	構成市町村名	備考
S23. 6. 1	徳島市	(単独)	
S23. 7. 1	小松島市	(単独)	
S23. 7.24	鳴門市	(単独)	
S40. 3. 1	(阿南市)		S50. 4. 1から阿南(消)へ
S43. 4. 1	(池田町)		S47. 4. 1から三好(消)へ
S44. 4. 1	美馬西部消防組合	美馬町、半田町、貞光町	
S46. 4. 1	(阿波麻植消防組合)	市場町、阿波町、鴨島町、川島町、山川町、美郷村	S47. 4. 1から阿北(消)へ
S46. 4. 1	(美馬東部消防組合)	脇町、穴吹町	
S47. 4. 1	板野東部消防組合	松茂町、北島町、藍住町	
S47. 4. 1	(阿北消防組合)	(市場町、阿波町、鴨島町、川島町、山川町、美郷村)吉野町、土成町	
S47. 4. 1	(三好消防組合)	三野町、三好町、池田町、井川町、三加茂町	
S48. 4. 1		山城町	三好(消)に加入
S48.10. 1	板野西部消防組合	板野町、上板町	
S49. 4. 1		木屋平村	美馬東部(消)に加入
S50. 4. 1	(阿南消防組合)	阿南市、那賀川町、羽ノ浦町	
S50.11. 1	(三好郡行政組合)		三好消防組合を改組
S54. 4. 1	名西消防組合	石井町、神山町	
S54. 6. 1		一字村	美馬西部(消)に加入
S55. 9. 1		東祖谷山村、西祖谷山村	三好郡(行)に加入
H 5. 4. 1	海部消防組合	鷺敷町、相生町、由岐町、日和佐町、牟岐町、海南町、海部町、穴喰町	
H14. 4. 1	徳島中央広域連合消防本部		阿北消防組合を改組
〃	みよし広域連合消防本部		三好郡行政組合を改組
H16.10. 1		吉野川市	鴨島町、川島町、山川町、美郷村が合併(徳島中央広域連合消防本部)
H17. 3. 1	美馬市	美馬市のうち旧脇町、旧穴吹町、旧木屋平村	脇町、穴吹町、美馬町、木屋平村が合併
〃	(美馬西部消防組合)	美馬市のうち旧美馬町、つるぎ町	貞光町、半田町、一字村が合併
〃		那賀町	鷺敷町、相生町、上那賀町、木沢村、木頭村が合併(海部消防組合)
H17. 4. 1		阿波市	吉野町、土成町、市場町、阿波町が合併(徳島中央広域連合消防本部)
H18. 3. 1		三好市	三野町、池田町、山城町、井川町、東祖谷山村、西祖谷山村が合併(みよし広域連合消防本部)
〃		東みよし町	三好町、三加茂町が合併(みよし広域連合消防本部)
H18. 3.20	阿南市	(単独)	阿波市、那賀川町、羽ノ浦町が合併
H18. 3.31		美波町	由岐町、日和佐町が合併(海部消防組合)
〃		海陽町	海南町、海部町、穴喰町が合併(海部消防組合)
計	12 消防本部	21 市町村	

消防本部及び消防署未設置町村(3町村)

勝浦町、上勝町、佐那河内村

第27表 消防吏員及び消防団員数の推移

(H21. 4. 1現在)



第28表 年次別消防団員、吏員数及び消防ポンプ自動車台数等

(H21. 4. 1現在)

年次 項目	58	59	60	61	62	63	元	2	3	4	5	6	7	8	9	10	11	12	13	14	15	16	17	18	19	20	21
消防団員 (うち女性)	12,206	12,120	11,924	11,912	11,891	11,826	11,767	11,734	11,724	11,716	11,663	11,697	11,666	11,522	11,447	11,362	11,317	11,282	11,196	11,155 (45)	11,090 (56)	11,039 (55)	11,061 (70)	11,034 (83)	10,999 (98)	10,953 (102)	10,935 (102)
消防吏員 (うち女性)	771	781	786	782	788	792	794	800	806	813	872	915	932	941	955	951	960	963	964	979	972	975	989 (7)	994 (7)	1,009 (7)	1,011 (7)	1,008 (7)
普通消防 ポンプ自動車	191	197	199	201	204	210	215	223	226	225	226	226	225	222	226	229	230	232	228	231	230	226	224	220	217	219	216
水そう付消防 ポンプ自動車	14	14	14	14	16	16	17	17	17	17	19	20	20	23	25	25	26	26	26	24	25	28	30	32	36	35	36
小型動力ポンプ	568	540	543	539	538	539	536	540	537	541	544	542	534	538	543	549	537	545	543	525	552	548	544	542	542	542	548
はしご付消防(ポ ンプ)自動車(屈 折はしごを含む)	$\frac{6}{\text{内屈折3}}$	$\frac{6}{\text{内屈折3}}$	$\frac{6}{\text{内屈折3}}$	$\frac{6}{\text{内屈折3}}$	$\frac{6}{\text{内屈折3}}$	$\frac{5}{\text{内屈折2}}$	$\frac{6}{\text{内屈折2}}$	$\frac{6}{\text{内屈折2}}$	$\frac{6}{\text{内屈折2}}$	$\frac{6}{\text{内屈折2}}$	$\frac{6}{\text{内屈折2}}$	$\frac{6}{\text{内屈折2}}$	$\frac{6}{\text{内屈折1}}$	$\frac{6}{\text{内屈折1}}$	$\frac{6}{\text{内屈折1}}$	$\frac{6}{\text{内屈折1}}$	$\frac{6}{\text{内屈折1}}$	$\frac{6}{\text{内屈折1}}$	$\frac{6}{\text{内屈折1}}$	$\frac{6}{\text{内屈折1}}$	$\frac{6}{\text{内屈折1}}$	$\frac{6}{\text{内屈折1}}$	$\frac{6}{\text{内屈折1}}$	$\frac{6}{\text{内屈折1}}$	$\frac{6}{\text{内屈折1}}$	$\frac{5}{\text{内屈折1}}$	$\frac{5}{\text{内屈折1}}$
化学消防自動車	5	6	6	6	6	6	6	6	6	7	7	7	7	7	7	7	7	7	7	7	6	6	7	7	7	7	7
救急自動車	31	31	31	31	33	33	34	34	34	38	39	38	44	46	46	47	48	48	48	47	47	47	47	47	48	48	49
小型動力ポンプ 積 載 車	340	358	360	364	364	359	357	354	355	356	364	371	377	376	379	376	376	353	360	365	362	355	368	370	373	379	382
大型高所放水車	1	1	1	1	1	1	1	1	1	1	1	1	1	1	1	1	1	1	1	1	1	1	1	1	1	1	1

第29表 消防の概況市町村別集計表

(H21. 4. 1現在)

区分 市町村別	面積 (km ²)	人口 (人)	世帯数 (戸)	消防本部署所										消防団					消防水利			消防無線局	
				消 防 署 数	出 張 所 数	消 防 職 員			普 自 通 消 防 ボ ン プ 数	水 ボ ン プ 付 き 消 防 車 数	救 急 自 動 車 数	消 防 団 数	分 団 数	団 (非 員 常 勤 数)	普 自 通 消 防 ボ ン プ 数	水 ボ ン プ 付 き 消 防 車 数	小 ボ ン プ 数	消 火 栓 (公 設)	防 火 水 槽		基 礎 地 面 局 定 局	移 動 局	
						計	消 防 吏 員	そ の 他 の 員											40m ² 以上	20~ 40m ² 未 満			
徳島県計	4,146.55	800,825	317,907		20	12	1,016	1,008	8	41	18	49	27	431	10,935	175	18	532	11,288	3,544	1,138	84	854
消防本部設置市計	972.67	476,370	194,844		6	8	517	512	5	20	7	24	5	121	4,082	82	2	147	6,423	835	292	25	366
徳島市	191.58	259,346	110,840	S23. 6. 1	2	4	252	251	1	8	3	10	1	19	659	19		5	2,703	308	13	4	163
鳴門市	135.46	63,002	25,540	S23. 7.24	1	1	67	66	1	3	1	4	1	47	936	6		46	1,178	70	29	11	81
小松島市	45.30	41,856	16,756	S23. 7. 1	1		36	36		1	1	2	1	22	414	17		6	465	37		2	39
阿南市	279.39	78,606	28,853	H18. 3.20	1	2	103	103		6	1	4	1	14	1,418	37	2	35	1,608	169	227	2	43
美馬市 (美馬町を除く)	320.94	24,929	9,615	H17.3. 1	1	1	59	56	3	2	1	4	1	19	655	3		55	469	251	23	6	40
消防一部事務組合計					14	4	499	496	3	21	11	25	2	41	690	8	9	26	353	194	136	55	372
名西消防組合				S54. 4. 1	2		49	49		2	1	3										2	35
(構成団体計)	202.14	33,553	12,198										2	11	665	12		43	467	149	56		
石井町	28.83	26,786	9,575										1	5	324	12		14	457	16	1		
神山町	173.31	6,767	2,623										1	6	341			29	10	133	55		
海部消防組合				H5. 4. 1	2	2	69	68	1	4		5										7	56
(構成団体計)	1,219.86	35,500	14,676										4	83	1,726	13	6	109	720	437	41	1	25
那賀町	694.86	10,602	4,101										1	35	714	3	3	54	174	242	36		
牟岐町	56.57	5,191	2,311										1	8	208	3	1	6	181	22			
美波町	140.85	8,277	3,529										1	16	302	3	1	17	59	78	3	1	25
海陽町	327.58	11,430	4,735										1	24	502	4	1	32	306	95	2		
板野東部消防組合				S47. 4. 1	2		87	87		2	2	3	1	17	299	8	9					20	100
(構成団体計)	38.98	69,906	26,170																1,402	47	30		
松茂町	13.94	15,073	5,791																249	12	3		
北島町	8.77	21,735	8,373																371	12	3		
藍住町	16.27	33,098	12,006																782	23	24		
板野西部消防組合				S48.10. 1	1		39	39		2	1	2										2	36
(構成団体計)	70.69	27,519	9,826										2	10	208	10		5	496	48	124		
板野町	36.18	14,321	5,221										1	4	91	4		4	192	17	11		
上板町	34.51	13,198	4,605										1	6	117	6		1	304	31	113		
徳島中央広域連合 消防本部				H14. 4. 1	3		118	118		4	3	3										7	46
(構成団体計)	335.16	87,191	31,683										2	69	1,240	28	1	50	984	645	117	3	91
吉野川市	144.19	45,596	17,284										1	38	706	14	1	23	797	323	27	3	91
阿波市	190.97	41,595	14,399										1	31	534	14		27	187	322	90		
美馬西部消防組合				S44. 4. 1	1	1	54	53	1	2	2	4	1	24	391			26	353	194	136	5	37
(構成団体計)	241.24	20,096	8,140																				
美馬市美馬町	46.44	8,631	3,240																				
つるぎ町	194.80	11,465	4,900																				
みよし広域連合 消防本部				S50.11. 1	3	1	83	82	1	5	2	5										12	62
(構成団体計)	844.03	48,300	19,662										7	73	1,718	20		104	174	983	334		
三好市	721.48	32,393	13,780										6	56	1,305	14		72	96	721	250		
東みよし町	122.55	15,907	5,882										1	17	413	6		32	78	262	84		
消防本部 未設置町村計	221.78	11,021	3,948										3	23	606	2		48	269	206	8		
上勝町	109.68	2,006	852										1	6	216	2		22	2	74	1		
佐那河内村	42.30	2,862	934										1	7	150			16	143	61			
勝浦町	69.80	6,153	2,162										1	10	240			10	124	71	7		

第30表 階級別消防職員数

(H21.4.1現在)

階級別 団体区分	消 防 職 員											
	計 (A) (B)+(C)	消 防 吏 員 (実 員)									そ の 他 の 職 員 (C)	条 例 定 職 員 (員)
		消 防 正 監	消 防 監	消 防 司 令 長	消 防 司 令	消 防 司 令 補	消 防 士 長	消 防 副 士 長	消 防 士	小 計 (B)		
徳島市局 消防	252	1	3	6	28	70	75	18	50	251	1	248
鳴門市部 消防本部	67			1	13	21	7	3	21	66	1	69
小松島市部 消防本部	36			1	8	13	2	3	9	36		36
阿南市部 消防本部	103		1	4	40	11	10	6	31	103		105
美馬市部 消防本部	59			1	5	19	8	6	17	56	3	55
名西 消防組合	49			1	12	15	11	5	5	49		49
海部 消防組合	69			1	8	22	31	3	3	68	1	67
板野東部 消防組合	87			1	10	17	20	17	22	87		88
板野西部 消防組合	39			1	12	6	3	8	9	39		39
徳島中央 広域連合 消防本部	118		1	5	13	21	31	12	35	118		119
美馬西部 消防組合	54			1	18	14	3	4	13	53	1	54
みよし 広域連合 消防本部	83			1	6	44	4	11	16	82	1	81
計	1,016	1	5	24	173	273	205	96	231	1,008	8	1,010

※美馬市消防本部(美馬町を除く)

美馬西部消防組合(美馬市美馬町、つるぎ町)

第31表 階級別非常勤消防団員数

(H21.4.1現在)

区分 市町村別	合計	団長	副団長	分団長	副分団長	部長	班長	団員	条例定員
徳島市	659	1	6	18	38	50	69	477	674
鳴門市	936	1	8	47	48		191	641	1,070
小松島市	414	1	4	22	20	44	45	278	443
阿南市	1,418	1	6	14	14	34	69	1,280	1,530
吉野川市	706	1	11	37	37	43	74	503	796
阿波市	534	1	16	31	61		73	352	544
美馬市 (美馬町を除く)	655	1	9	19	40		75	511	680
三好市	1,305	6	20	57	69	69	202	882	1,408
勝浦町	240	1	3	10	10		15	201	240
上勝町	216	1	3	6	7	24	63	112	240
佐那河内村	150	1	2	7	7	7	29	97	153
石井町	324	1	4	5	5	26	52	231	335
神山町	341	1	3	6	12	29	58	232	370
那賀町	714	1	13	34	34		96	536	800
牟岐町	208	1	4	8	9	1	31	154	210
美波町	302	1	5	16	16		33	231	320
海陽町	502	1	8	24	22	20	65	362	565
板野東部消防組合 (松茂町、北島町、藍住町)	299	1	6	17	17	17	34	207	300
板野町	91	1	3	4	12	4	15	52	120
上板町	117	1	3	6	6	6	18	77	124
美馬西部消防組合 (美馬市美馬町、つるぎ町)	391	1	8	24	24	0	54	280	400
東みよし町	413	1	7	17	17	17	18	336	470
合計	10,935	27	152	429	525	391	1,379	8,032	11,792

第32表 年齢別消防吏員数

(H21.4.1現在)

団体別	年齢別 消防 吏員 計	うち 女性	18歳 未満	18	20	22	24	26	28	30	32	34	36	38	40	42	44	46	48	50	52	54	55	56	57	58	59	60～	平均 年齢
				～ 19	～ 21	～ 23	～ 25	～ 27	～ 29	～ 31	～ 33	～ 35	～ 37	～ 39	～ 41	～ 43	～ 45	～ 47	～ 49	～ 51	～ 53								
徳島市消防局	251	3		2	6	9	20	13	20	13	12	13	19	14	9	4	2	7	7	15	11	6	8	5	9	9	12	6	39.9
鳴門市消防本部	66			2	2	2	5	3	5	5	3	5		4	2	2		3	4	1	2	1	3	2	4	5	1		39.6
小松島市消防本部	36			1		3	1	3		3	2	1	3	2			3	2	1	2	3	2		1	1	2		39.9	
阿南市消防本部	103	2			1	4	10	9	8	3	6	2	5	4	1		2	5	4	6	10	5	3	5	6	2	2	40.8	
美馬市消防本部	56				3	6	3	2	4	3		3	1	3	2	1	1	2				4			7	8	3	40.8	
名西消防組合	49	1			1	1			4	1	2	4	2	3	2	1			3	5	10	4	2	2	1	1	44.4		
海部消防組合	68			1	1	1			1		1	3	5	4	5	4	11	5	7	5	6		1	1	2	1	3	44.4	
板野東部消防組合	87	1				3	4	4	5	11	9	8	11	5	2		2	2	1	2	4	4	5	4	1		38.1		
板野西部消防組合	39					3	4	2		3	4	2	2				2	1	3		2	3	3	3	1	1	40.4		
徳島中央広域連合 消防本部	118			2	8	8	5	10	11	10	6	5		3	4	1	3		2	4	5	2	1	10	6	7	5	38.5	
美馬西部消防組合	53				2	3	6	4	3	1	1					1	1	1	2	7	7	4	5	2	2	1	42.2		
みよし広域連合 消防本部	82			1	3	2	6	5	3	1	6	1	3	4	1		1	4	6	7	5	7	4	1	7	1	3	42.4	
合 計	1,008	7		9	27	45	64	55	64	54	52	47	51	46	28	14	28	32	40	54	69	38	35	43	48	30	29	6	40.557

※ 美馬市消防本部(美馬町を除く)
美馬西部消防組合(美馬市美馬町、つるぎ町)

第33表 年齢別消防団員数

(H21.4.1現在)

市町村別	年齢別		18歳未満	18	20	22	24	26	28	30	32	34	36	38	40	42	44	46	48	50	56	57	58	59	60～	平均年齢
	消防団員計	うち女性		～19	～21	～23	～25	～27	～29	～31	～33	～35	～37	～39	～41	～43	～45	～47	～49	～55						
徳島市	659	15		1	5	6	10	24	18	19	28	39	47	44	42	38	49	36	44	107	19	19	13	14	37	43.7
鳴門市	936	14	1	3	16	24	31	57	68	63	68	95	67	75	60	45	58	44	33	77	7	7	9	8	20	37.9
小松島市	414	9		2	5	7	12	20	28	30	28	34	31	23	36	32	25	20	23	42	4	7	1	4		38.7
阿南市	1,418	3		5	6	16	43	33	73	88	109	83	116	102	83	104	119	103	90	215	9	7	5	6	3	40.2
吉野川市	706			1	5	6	18	17	19	40	44	51	50	42	39	50	38	42	55	120	13	10	10	7	29	42.5
阿波市	534			1	3	9	17	32	42	50	58	51	48	38	34	25	16	18	23	53	6	1	1	2	6	37.3
美馬市 (美馬町を除く)	655				2	9	9	15	25	21	38	44	31	43	30	49	44	41	42	131	14	12	13	11	31	43.6
三好市	1,305	12		2	8	14	36	40	44	75	72	72	79	72	87	74	83	70	95	248	31	18	22	17	46	42.5
勝浦町	240					4	6	6	27	12	37	23	32	21	28	11	13	5	7	8						36.2
上勝町	216	17				3	2	5	5	4	7	9	12	11	11	9	17	15	16	32	8	9	6	15	20	46.6
佐那河内村	150					2	2	8	9	17	15	21	20	8	12	10	12	1	6	5		1	1			36.5
石井町	324						7	11	11	17	19	19	32	28	34	25	20	23	23	38	3	1		3	10	41.1
神山町	341					4	4	12	17	15	15	25	18	24	15	21	17	19	22	73	13	6	3	2	16	43.4
那賀町	714	8		1		6	13	27	17	20	33	30	31	33	25	35	56	59	48	147	20	22	21	18	52	45.5
牟岐町	208	14			1		3	8	5	7	10	8	10	13	16	15	15	8	12	29	8	8	8	7	17	45.3
美波町	302	6				2	9	11	14	9	13	25	16	13	21	19	26	17	25	52	4	4	8	7	7	42.7
海陽町	502	19			5	6	13	17	19	20	26	26	27	37	39	24	32	37	36	93	5	5	7	11	17	42.5
板野東部消防組合 (松茂町・北島町・藍住町)	299				2	5	7	13	17	42	43	23	31	24	25	16	15	8	10	8	3	3	3	1		36.4
板野町	91						3	9	4	11	13	7	13	8	8	2	2	3	1	6					1	36.0
上板町	117				1		6	6	5	8	14	15	15	8	7	5	9	7	5	5	1					37.0
美馬西部消防組合 (美馬市美馬町・つるぎ町)	391					4	6	14	11	16	20	15	15	22	21	20	18	26	28	93	15	8	14	4	21	44.9
東みよし町	413					2	8	14	16	31	32	25	21	26	32	23	30	24	20	71	7	13	8	3	7	42.0
合計	10,935	117	1	16	59	129	265	399	494	615	742	740	762	715	705	652	714	626	664	1,653	190	161	153	140	340	41.432

第34表 在職年数別消防吏員数

(H21.4.1現在)

区分 団体別	合計	5年未満	5年以上 10年未満	10年以上 15年未満	15年以上 20年未満	20年以上 25年未満	25年以上 30年未満	30年以上
徳島市消防局	251	57	36	53	11	14	26	54
鳴門市消防本部	66	19	7	7	9	6	6	12
小松島市消防本部	36	10	2	6	5	2	3	8
阿南市消防本部	103	20	12	10	10	1	16	34
美馬市消防本部	56	16	6	3	8	1	2	20
名西消防組合	49	4	4	2	7	4	2	26
海部消防組合	68	5	1	4	58			
板野東部消防組合	87	7	20	17	18	4	1	20
板野西部消防組合	39	8	5	4	3	2	2	15
徳島中央広域連合 消防本部	118	35	23	9	2	4	10	35
美馬西部消防組合	53	15	5		1	2	13	17
みよし広域連合 消防本部	82	20	4	4	6	4	16	28
合計	1,008	216	125	119	138	44	97	269

※美馬市消防本部(美馬町を除く)

美馬西部消防組合(美馬市美馬町、つるぎ町)

第35表 在職年数別非常勤消防団員数

(H21.4.1現在)

区 分 市町村別	合 計	5年未満	5年以上 10年未満	10年以上 15年未満	15年以上 20年未満	20年以上 25年未満	25年以上 30年未満	30年以上
徳 島 市	659	233	105	87	84	69	41	40
鳴 門 市	936	268	235	141	120	75	54	43
小 松 島 市	414	83	103	85	65	45	25	8
阿 南 市	1,418	340	281	234	203	187	123	50
吉 野 川 市	706	189	131	122	103	91	46	24
阿 波 市	534	156	121	123	72	32	25	5
美 馬 市 (美馬町を除く)	655	146	134	95	102	81	58	39
三 好 市	1,305	251	262	237	221	178	107	49
勝 浦 町	240	70		72	50	42	6	
上 勝 町	216	30	45	24	28	26	21	42
佐 那 河 内 村	150	36	46	34	23	9	1	1
石 井 町	324	79	62	50	62	40	17	14
神 山 町	341	66	54	63	43	63	20	32
那 賀 町	714	106	107	114	142	105	88	52
牟 岐 町	208	37	38	27	38	28	18	22
美 波 町	302	59	66	51	47	51	13	15
海 陽 町	502	104	81	89	89	67	46	26
板野東部消防組合 (松茂町 北島町 藍住町)	299	81	84	66	40	11	12	5
板 野 町	91	27	37	14	6	4	2	1
上 板 町	117	27	30	21	24	12	3	
美馬西部消防組合 (美馬市美馬町 つるぎ町)	391	76	74	76	82	38	32	13
東 み よ し 町	413	84	90	58	82	45	38	16
合 計	10,935	2,548	2,186	1,883	1,726	1,299	796	497

第36表 退職事由別及び年齢別退職消防吏員数の状況(20年度中)

年 齢 退職事由	計 (ア)～(ツ)	20	2025	2530	3035	3540	4045	4550	5052	5254	54	55	56	57	58	59	60	6165	65	自己都合のうち 在職年数別			傷病・死亡 のう ち	
		歳未 満	歳以 未上 満	歳以 未上 満	歳以 未上 満	歳以 未上 満	歳以 未上 満	歳以 未上 満	歳以 未上 満	歳以 未上 満	歳以 未上 満	歳	歳	歳	歳	歳	歳	歳	歳	歳	5年 未 満	5年 以上 10年 未 満	10年 以上	公務
計 (A)～(E)	54		1	1		1					1		2			11	37							
自己都合 (A)	8		1	1		1							1			4					1	7		
定年等 (B)	46										1		1			7	37							
傷病 (C)																								
死亡 (D)																								
免職等 (E)																								

第37表 消防団員の退職・新任状況(20年度中)

退職団員数 (ア)	退職団員数(ア)のうち														
	退職事由							在職年数							
	自己都合 (イ)	定年等 (ウ)	傷病 (エ)のうち		死亡 (オ)のうち		整理統合 (カ)	5年未 満	5年以 上 10年未 満	10～15	15～20	20～25	25～30	30年以 上	
			公務	その他	公務	その他									
584	562	5			16	1	15	1	56	61	60	82	99	80	146

新任団員数 (キ)	(キ)のうち								
	21歳未 満	21～25	26～30	31～35	36～40	41～45	46～50	51歳以 上	(キ)のうち 41歳以上の 再入団員数
550	30	90	134	109	67	32	22	66	49

第38表 非常勤消防団員の報酬年額等

(単位:円) (H21.4.1現在)

区分 市町村別	報酬 (年額)							出動手当 (1回当たり)					出動手当 (年額)
	団長	副団長	分団長	副分団長	部長	班長	団員	火災	風水害	警戒	訓練	その他	
徳島市	100,000	86,000	66,000	43,000	34,000	33,000	32,000	3,500	3,500				
鳴門市	99,000	65,000	44,000	33,000		22,000	13,500	2,100	2,100	1,200	1,200	2,100	
小松島市	72,000	55,000	36,000	26,000	18,600	16,200	9,000	1,500	1,500	1,200	1,200	1,200	
阿南市	76,000	51,000	36,000	25,500	20,000	17,500	9,000	10,000	10,000	10,000	10,000	10,000	4,683
吉野川市	150,000	90,000	50,000	30,000	20,000	15,000	13,000	1,000	1,000	1,000	1,000	1,000	
阿波市	123,800	92,450											
美馬市 (美馬町を除く)	72,000	53,900	25,900	16,200		12,400	8,500	1,300	1,300	1,300	1,300	1,300	
三好市	110,000	80,000	63,000	46,000	41,000	34,000		1,200	1,200	1,200	1,200	1,200	
勝浦町	115,000	77,900	44,300	35,100		21,400	20,400						
上勝町	115,000	85,000	51,000	15,000	10,000	9,500	9,000						2,500
佐那河内村	91,000	72,300	41,000	22,500	11,000	9,900	6,200	700	700	700		700	
石井町	126,000	98,000	64,000	47,000	41,000								
神山町	105,000	77,000	60,000	45,000	25,500			1,000	1,000		1,000	1,000	
那賀町	106,000	72,600	55,500	40,400		30,800	14,100	4,000	4,000	4,000	4,000	3,000	
牟岐町	96,000	66,000	43,000	31,000	29,000	28,000	23,000			2,000	2,000	2,000	
美波町	96,000	66,000	43,000	31,000		28,000	23,000			2,000	2,000	2,000	
海陽町	96,000	66,000	43,000	31,000	29,000	28,000	23,000			2,000	2,000	2,000	
板野東部消防組合 (松茂町 北島町 藍住町)	130,000	100,000	70,000	42,000	35,000	33,000	32,000	3,500	3,500	3,500	3,500	3,500	
板野町	120,000	78,000	52,000	27,000					2,000				20,833
上板町	105,600	70,100	54,800	24,000									
美馬西部消防組合 (美馬市美馬町 つるぎ町)	50,000	35,000	20,000	15,000		10,000	8,500	1,500	1,500	1,500	1,500	1,500	
東みよし町	120,000	90,000	63,000	39,000	33,000	29,000		1,000	1,000	1,000	1,000	1,000	

第39表 消防ポンプ自動車等現有数(消防本部・署現有)

(H21.4.1現在)

種別	普通自動車	水槽付普通自動車	ポンプ付自動車(ポンプ付でない車両を含む)				大型高所放水車	大型原液搬送車	化学消防車	指揮車	消防艇	林野火災工作車	電源・照明車	小型ポンプ車	動力積載車	動力積載車	ヘリコプター	排煙高泡車	広報車	空気充填車	資機材搬送車	消火剤投入車	破壊工工作車	レンガカー	クレーン	震災救難車	屈折放水塔	自全救急活動用	自動車	水槽車			耐煙救出車	支援車	人員搬送車	給食・給水車	移動無線電話車	防災指導車	起震車	海水利用型消防車	無人消火ロボット	その他車両			
			18m以下	24m以下	30m以上	38m以上																								小ポンプ型	中型	大型											II型	III型	
徳島市消防局	8	3			1	1		1	5									10	3								2		2			1	1												
鳴門市消防本部	3	1			1			1	2					1				2	2										1														2		
小松島市消防本部	1	1	1					1						1				2																										2	
阿南市消防本部	6	1					1	1	2	1				1				1									2		1															2	
美馬市消防本部	2	1							2					3				1	1																									8	
名消防組合	2	1							2				1	1					2																										
海消防組合	4								3									1	2																									2	
板野東消防組合	2	2						2	1										3																										
板野西消防組合	2	1							1					1					1																									1	
徳島中央広域消防本部	4	3			1				1					1				1	5																										
美馬西消防組合	2	2												2					2																										
みよし広域消防本部	5	2												4				6	1								1																		
計	41	18		1	1	2	1	1	1	7	18		1	15				24	22								5		3	1														17	

※美馬市消防本部(美馬町を除く)
美馬西部消防組合(美馬市美馬町、つるぎ町)

第39表 消防ポンプ自動車等現有数(消防団分)

(H21.4.1現在)

種別 団体名	普通自動車	消防ポンプ自動車	ポンプ自動車	ポンプ自動車	ポンプ自動車	ポンプ自動車	ポンプ自動車	ポンプ自動車	ポンプ自動車	ポンプ自動車	ポンプ自動車	ポンプ自動車	ポンプ自動車	ポンプ自動車	ポンプ自動車	ポンプ自動車	ポンプ自動車	ポンプ自動車	ポンプ自動車	ポンプ自動車	ポンプ自動車	ポンプ自動車	ポンプ自動車	ポンプ自動車	ポンプ自動車	ポンプ自動車	ポンプ自動車	ポンプ自動車	ポンプ自動車	ポンプ自動車	ポンプ自動車	ポンプ自動車	ポンプ自動車	ポンプ自動車	ポンプ自動車																			
	ポンプ自動車	ポンプ自動車	ポンプ自動車	ポンプ自動車	ポンプ自動車	ポンプ自動車	ポンプ自動車	ポンプ自動車	ポンプ自動車	ポンプ自動車	ポンプ自動車	ポンプ自動車	ポンプ自動車	ポンプ自動車	ポンプ自動車	ポンプ自動車	ポンプ自動車	ポンプ自動車	ポンプ自動車	ポンプ自動車	ポンプ自動車	ポンプ自動車	ポンプ自動車	ポンプ自動車	ポンプ自動車	ポンプ自動車	ポンプ自動車	ポンプ自動車	ポンプ自動車	ポンプ自動車	ポンプ自動車	ポンプ自動車	ポンプ自動車	ポンプ自動車																				
	ポンプ自動車	ポンプ自動車	ポンプ自動車	ポンプ自動車	ポンプ自動車	ポンプ自動車	ポンプ自動車	ポンプ自動車	ポンプ自動車	ポンプ自動車	ポンプ自動車	ポンプ自動車	ポンプ自動車	ポンプ自動車	ポンプ自動車	ポンプ自動車	ポンプ自動車	ポンプ自動車	ポンプ自動車	ポンプ自動車	ポンプ自動車	ポンプ自動車	ポンプ自動車	ポンプ自動車	ポンプ自動車	ポンプ自動車	ポンプ自動車	ポンプ自動車	ポンプ自動車	ポンプ自動車	ポンプ自動車	ポンプ自動車	ポンプ自動車	ポンプ自動車	ポンプ自動車																			
	ポンプ自動車	ポンプ自動車	ポンプ自動車	ポンプ自動車	ポンプ自動車	ポンプ自動車	ポンプ自動車	ポンプ自動車	ポンプ自動車	ポンプ自動車	ポンプ自動車	ポンプ自動車	ポンプ自動車	ポンプ自動車	ポンプ自動車	ポンプ自動車	ポンプ自動車	ポンプ自動車	ポンプ自動車	ポンプ自動車	ポンプ自動車	ポンプ自動車	ポンプ自動車	ポンプ自動車	ポンプ自動車	ポンプ自動車	ポンプ自動車	ポンプ自動車	ポンプ自動車	ポンプ自動車	ポンプ自動車	ポンプ自動車	ポンプ自動車	ポンプ自動車	ポンプ自動車																			
徳島市	19																				5																																	
鳴門市	6																					40	6																															
小松島市	17																					5	1																															
阿南市	37	2																				29	6																															
吉野川市	14	1																																																				
阿波市	14																																																					
美馬市 (美馬町を除く)	3																																																					
三好市	14																																																					
勝浦町																																																						
上勝町	2																																																					
佐那河内村																																																						
石井町	12																																																					
神山村																																																						
那賀町	3	3																																																				
牟岐町	3	1																																																				
美波町	3	1																																																				
海陽町	4	1																																																				
板野東部消防組合 (松茂町、北島町、藍住町)	8	9																																																				
板野町	4																																																					
上板町	6																																																					
美馬西部防組合 (美馬市、美馬町、つるぎ町)																																																						
東みよし町	6																																																					
合計	175	18																					381	150	1												7	1				8			1				1					1

第40表 化学消火薬剤備蓄状況

(H21.4.1現在)

市町村名	合 計 (kℓ)		粉 末 外 (kℓ)					粉 末 (kg)			
	粉末外 (ア)～(オ)	粉末 (カ)～(ケ)	た ん 白 計		合成界面 活性剤 (ウ)	水成膜泡 消化薬剤 (エ)	水溶性液体用 泡消化薬剤 (耐アルコール用) (オ)	第1種粉末 (カ)	第2種粉末 (キ)	第3種粉末 (ク)	第4種粉末 (ケ)
			3%型 (ア)	6%型 (イ)							
徳 島 市	4.42		0.50		3.52		0.40				
鳴 門 市	1.32		0.50		0.60		0.22				
小 松 島 市	1.32		1.02		0.30						
阿 南 市	7.10				7.10						
美 馬 市											
名 西 消 防 組 合	0.38				0.38						
海 部 消 防 組 合	0.16						0.16				
板 野 東 部 消 防 組 合	3.16				2.40	0.66	0.10				
板 野 西 部 消 防 組 合	0.46	93.60	0.09		0.37					93.60	
徳 島 中 央 広 域 連 合 部 消 防 本 部	2.14				1.30		0.84				
美 馬 西 部 消 防 組 合	0.12				0.12						
み よ し 広 域 連 合 部 消 防 本 部	0.62		0.30		0.32						
合 計	21.20	93.60	2.41		16.41	0.66	1.72			93.60	

(注) 粉末消化剤は、薬剤の主成分により4種類が定められている。
「第1種粉末」とは、炭酸水素ナトリウムを主成分にしているものである。
「第2種粉末」とは、炭酸水素カリウムを主成分にしているものである。
「第3種粉末」とは、りん酸塩類等を主成分にしているものである。
「第4種粉末」とは、炭酸水素カリウムと尿素等との反応物によるものである。

※ 美馬市消防本部(美馬町を除く)
美馬西部消防組合(美馬市美馬町、つるぎ町)

第41表 市町村別消防水利の現況

(H21.4.1現在)

種別 団体名	水 の 利 合 計 計	消 火 栓			防 火 水 槽					公 設				私 設					井 戸			そ の 他								
		計	公設	私設	計	100㎡ 以上	60～ 100㎡ 未満	40～ 60㎡ 未満	20～ 40㎡ 未満	小計	100㎡ 以上	60～ 100㎡ 未満	40～ 60㎡ 未満	20～ 40㎡ 未満	小計	100㎡ 以上	60～ 100㎡ 未満	40～ 60㎡ 未満	20～ 40㎡ 未満	計	公設	私設	計	河川	海・湖	プール	濠・池	下水道	その他	
徳島市	3,833	2,719	2,703	16	321	8	15	285	13	207	3	6	193	5	114	5	9	92	8	793	511	282								
鳴門市	1,296	1,192	1,178	14	99	4		66	29	95	4		62	29	4			4		5	5									
小松島市	598	465	465		37			37		36			36		1			1		96	96		85	34	49	1	1			
阿南市	2,167	1,640	1,608	32	396	1	4	164	227	372	1		150	221	24		4	14	6	131	130	1	24			22	2			
吉野川市	1,312	798	797	1	350			323	27	345			318	27	5			5		164		164	85	39		19	8		19	
阿波市	599	187	187		412	1	16	305	90	405	1	15	299	90	7		1	6					70	6		11	53			
美馬市 (美馬町を除く)	743	469	469		274	1		250	23	274	1		250	23									46	24		20		2		
三好市	1,067	96	96		971	4	1	716	250	963	2		712	249	8	2	1	4	1				40			22	18			
勝浦町	202	124	124		78			71	7	78			71	7									15	8		5	2			
上勝町	77	2	2		75			74	1	75			74	1									24	21		3				
佐那河内村	204	143	143		61			61		61			61										1			1				
石井町	965	457	457		17	1	2	13	1	14			13	1	3	1	2			491	479	12								
神山町	198	10	10		188			133	55	178			128	50	10			5	5											
那賀町	453	174	174		278		1	241	36	278		1	241	36						1		1	75	58		8	9			
牟岐町	204	181	181		22			22		21			21		1			1		1		1	10	3	3	3	1			
美波町	143	59	59		81	1	5	72	3	81	1	5	72	3						3		3	5			5				
海陽町	407	309	306	3	97		21	74	2	96		21	74	1	1			1		1	1	0	30	17	5	7	1			
松茂町	273	249	249		15			12	3	14			11	3	1			1		9	9		4			4				
北島町	434	371	371		15	1	2	9	3	12		2	7	3	3	1		2		48	48		4			4				
藍住町	862	782	782		47		7	16	24	39		7	8	24	8			8		33	33		5			5				
板野町	220	192	192		28		1	16	11	28		1	16	11									5			5				
上板町	448	304	304		144	1		30	113	143			30	113	1	1							12	3		5	2			2
美馬西部消防組合 (美馬市美馬町・ つるぎ町)	683	353	353		330		9	185	136	330		9	185	136									45	7		23	15			
東みよし町	424	78	78		346		1	261	84	346		1	261	84									7			5	2			
徳島県計	17,812	11,354	11,288	66	4,682	23	85	3,436	1,138	4,491	13	68	3,293	1,117	191	10	17	143	21	1,776	1,312	464	592	220	57	178	114	2	21	

第42表 無線通信施設及び火災通報施設等の現況

(H21.4.1現在)

区分 市町村別	消防救急業務用無線局						防災行政無線								火災通報施設等									
	固定局数		基地局及び 携帯基地局数		移動局数		同報無線				移動無線				有線放送 加入件数 (世帯数)	望 楼			電 話				救急指令装置	
	多	そ	基	携	陸	携	親	中	同報子局数		基	中	移 動 局 数			小	2 4 時 間 監 視	そ の 他	消 防 機 関 に ある も の				救 急 指 令 用	消 防 と 併 用
	重	他	地	地	動	帯	局	局	屋外 方式	戸別 方式	地	中	車	可	携				計	計	火災 報知 専用 電話 (回線)	消 防 電 話 (回線)		
徳島市消防局		1	2	1	160	3	1	1	48									67	42	4	21		3	
鳴門市消防本部		2	3	6	75	6	1	1	48		3		19	10	46			15	15				1	
小松島市消防本部			2		14	25												16	14		2			
阿南市消防本部			2		43		3	1	234	214	1		8		2			68	11	16	41			
美馬市消防本部		2	4		40													22	9		13			
名西消防組合			2		35													29	16		13			
海部消防組合			7		19	37												82	27	18	37			
板野東部消防組合		18	2		100													52	21	1	30			
板野西部消防組合			1	1	32	4												16	10		6			
徳島中央広域連合消防本部		3	4		46													41	16	2	23			
美馬西部消防組合		2	3		37													25	16		9		1	
みよし広域連合消防本部		4	8		23	39												37	20		17			
小計		32	40	8	624	114	5	3	330	214	4		27	10	48			470	217	41	212		5	
吉野川市		3			91		1		36	3,100														
阿波市											3	2	27	43	29	13,148								
三好市							1	2	128	3,692	4	3	71	69	104									
勝浦町							1	1	35	2,111								2	2				1	
上勝町							1	1	35	850	1	1	24	7	25			10	1	1	8			
佐那河内村							1	1	27	860	1		7		14									
石井町											1		6		5									
神山町							1	1	78	2,886														
那賀町							4	4	143	2,453														
牟岐町							1		34	1,900	1		29		21									
美波町			1		25		2	2	48	3,760	1	1	14		10									
海陽町							1	3	86	281	1	3	10	1	10									
松茂町							1		13	3,900														
北島町							1		21	270														
藍住町							2		44	135														
板野町							1		49	110	1		4	26										
上板町							1		17	3,650	1		1		27									
つるぎ町							1	3	14	4,954	2	2	13	10	35									
東みよし町							1	1	38	332	1	1	43	8	10									
小計		3	1		116		22	19	846	35,244	18	13	249	164	290	13,148		12	3	1	8	1		
合計		35	41	8	740	114	27	22	1,176	35,458	22	13	276	174	338	13,148		482	220	42	220	1	5	

※美馬市消防本部(美馬町を除く)
美馬西部消防組合(美馬市美馬町、つるぎ町)

第43表 平成19年度市町村消防費性質別歳出決算額

(単位:千円)

市町村別	区分 消 防 費	人 件 費	うち	物 件 費	維 持 補 修 費	補 助 費 等	うち組合	普 通 建 設 事 業 費	そ の 他	普 通 会 計 決 算 額
			職員給				負担金			
徳 島 市	2,415,768	2,004,391	1,704,201	182,154	3,771	76,948		148,504		85,214,855
鳴 門 市	641,254	538,923	400,854	39,151	6,644	28,541		27,995		22,418,719
小 松 島 市	340,436	278,330	220,053	20,024		15,380		26,702		13,934,756
阿 南 市	1,142,870	812,259	653,632	97,438		67,241		165,729	203	32,431,645
吉 野 川 市	690,279	3,231		42,495		631,076	603,404	13,477		17,455,900
阿 波 市	662,177	4,560	2,957	26,526	1,954	594,092	553,757	35,045		20,789,746
美 馬 市	717,499	430,886	365,205	24,961		228,125	219,095	33,527		17,244,561
三 好 市	766,140	23,737	4,938	55,305	360	647,783	621,092	38,955		24,847,646
勝 浦 町	50,970	10,312	4,379	24,712	599	10,797	4,893	4,550		2,859,181
上 勝 町	29,012	8,914	5,458	7,253		8,461	4,846	2,384	2,000	2,214,696
佐 那 河 内 村	27,830	7,282	4,545	884	591	7,494	3,106	11,579		2,130,010
石 井 町	370,133	2,139		3,233	97	360,744	326,027	3,920		7,126,155
神 山 町	183,587	2,001		4,426		167,104	153,331	10,056		3,945,767
那 賀 町	314,191	39,526	21,335	39,061	1,806	204,431	189,878	29,367		11,532,215
牟 岐 町	113,228	5,257		11,609		96,362	92,822			2,911,362
美 波 町	264,644	63,043	48,498	15,085		164,027	159,057	22,489		5,008,261
海 陽 町	718,216	32,868	17,036	17,480		230,132	223,952	437,736		8,923,399
松 茂 町	669,430			2,816	19	224,075	214,782	442,520		5,904,455
北 島 町	307,143			3,624		284,058	278,706	19,369	92	5,320,921
藍 住 町	415,837			3,894	714	407,876	401,678	3,353		7,910,894
板 野 町	196,106	3,386		8,475	56	180,788	174,063	3,401		5,023,829
上 板 町	173,622	789		6,308		165,469	157,796	1,056		3,989,402
つ る ぎ 町	395,248			7,657		387,591	382,368			7,765,207
東 み よ し 町	268,415	3,751		5,906	1,338	257,420	233,174			7,515,053
小 計	11,874,035	4,275,585	3,453,091	650,477	17,949	5,446,015	4,997,827	1,481,714	2,295	324,418,635
名西消防組合	415,102	390,653	336,970	12,120		2,299			10,030	472,427
海部消防組合	564,856	499,269	431,149	44,589	3,065	10,854		7,079		630,464
板野東部消防組合	690,794	582,906	490,925	64,862		23,972		19,054		884,667
板野西部消防組合	359,944	289,210	226,983	22,674	767	4,833		26,460	16,000	362,026
徳島中央広域連合	1,037,241	878,549	756,226	64,858	622	11,439		33,464	48,309	1,300,116
美馬西部消防組合	525,962	459,539	384,240	28,150		8,377		29,896		603,753
みよし広域連合	820,070	732,404	558,183	46,256	124	7,350		33,936		1,600,070
小 計	4,413,969	3,832,530	3,184,676	283,509	4,578	69,124		149,889	74,339	5,853,523
合 計	16,288,004	8,108,115	6,637,767	933,986	22,527	5,515,139	4,997,827	1,631,603	76,634	330,272,158

第44表 平成19年度市町村消防費財源内訳等

(単位:千円)

区分 市町村別	消 防 費 (A)	消 防 費 財 源 内 訳										消防費に かかる 基準財政 需要額 (C)	割 合 (%)	
		国 庫 支出金	都道府県 支出金	使用料 手数料	分担金 負担金 寄付金	財産収入	繰入金	諸収入	繰越金	地方債	一般財源等 (B)		(B)/(A) ×100	(B)/(C) ×100
徳 島 市	2,415,768	27,566		4,155				28,050		96,400	2,259,597	2,753,195	93.5	82.1
鳴 門 市	641,254			1,103			15,125	27,725		10,700	586,601	706,073	91.5	83.1
小 松 島 市	340,436		298	635				5,034		18,900	315,569	508,977	92.7	62.0
阿 南 市	1,142,870	99,348	5,000	1,289	5,762	203		31,929	1,149	40,600	957,590	1,038,114	83.8	92.2
吉 野 川 市	690,279							1,000		4,800	684,479	680,369	99.2	100.6
阿 波 市	662,177	5,500	2,548					183		16,000	637,946	655,926	96.3	97.3
美 馬 市	717,499	18,538		32				11,890		26,000	661,039	560,208	92.1	118.0
三 好 市	766,140	23,195	8,900						37	27,700	706,308	638,790	92.2	110.6
勝 浦 町	50,970		2,798								48,172	93,387	94.5	51.6
上 勝 町	29,012				1,500					1,200	26,312	39,207	90.7	67.1
佐 那 河 内 村	27,830							1,000		8,700	18,130	49,067	65.1	36.9
石 井 町	370,133										370,133	348,716	100.0	106.1
神 山 町	183,587	75	38					1,500		5,300	176,674	134,285	96.2	131.6
那 賀 町	314,191	443	9,723					1,000		3,000	300,025	273,137	95.5	109.8
牟 岐 町	113,228		1,611								111,617	103,982	98.6	107.3
美 波 町	264,644	6,108	2,500		4,800				3,503	9,800	237,933	179,698	89.9	132.4
海 陽 町	718,216	176,100	4,883					2,000		251,300	283,933	249,533	39.5	113.8
松 茂 町	669,430	175,276	1,746				31,500		219,748		241,160	219,104	36.0	110.1
北 島 町	307,143					92					307,051	284,550	100.0	107.9
藍 住 町	415,837										415,837	417,312	100.0	99.6
板 野 町	196,106										196,106	214,494	100.0	91.4
上 板 町	173,622		400					400			172,822	198,828	99.5	86.9
つ る ぎ 町	395,248	1,222	887		78					6,100	386,961	236,765	97.9	163.4
東 み よ し 町	268,415									3,800	264,615	269,336	98.6	98.2
小 計	11,874,035	533,371	41,332	7,214	12,140	295	46,625	111,711	224,437	530,300	10,366,610	10,853,053		
名 西 消 防 組 合	415,102					30		6,304			408,768			
海 部 消 防 組 合	564,856			188							564,668			
板 野 東 部 消 防 組 合	690,794			1,862				5,280			683,652			
板 野 西 部 消 防 組 合	359,944			340		145	20,000	11,532			327,927			
徳 島 中 央 広 域 連 合	1,037,241			440		654	29,607	9,570			996,970			
美 馬 西 部 消 防 組 合	525,962	9,298		58				10,487			506,119			
み よ し 広 域 連 合	820,070	9,363	1,000								809,707			
小 計	4,413,969	18,661	1,000	2,888		829	49,607	43,173			4,297,811			
合 計	16,288,004	552,032	42,332	10,102	12,140	1,124	96,232	154,884	224,437	530,300	14,664,421			

第45表 消防機関の出動状況(消防本部・署所分)

(H20.1.1～H20.12.31)

団体名	計		火災		風水害等		演習訓練		救急		救助活動		広報・指導		警防調査		火災調査		特別警戒		捜索		予防査察		誤報等		その他	
	回数	延人員	回数	延人員	回数	延人員	回数	延人員	回数	延人員	回数	延人員	回数	延人員	回数	延人員	回数	延人員	回数	延人員	回数	延人員	回数	延人員	回数	延人員	回数	延人員
徳島市消防局	13,889	44,046	94	1,277	13	175	59	436	9,355	28,065	74	714	793	2,444	729	1,944	92	284	26	288	15	272	2,568	7,704	47	334	24	109
鳴門市消防本部	2,359	7,235	33	349			7	63	2,080	6,240	6	36	79	168	2	4	33	100			2	21	114	228	3	26		
小松島市消防本部	1,792	5,663	14	207	4	35	5	40	1,574	4,722	20	128	41	82	21	126	15	70					85	170	13	83		
阿南市消防本部	3,417	11,137	41	512	15	77	6	59	2,904	8,712	33	303	77	148	44	216	41	186			9	81	157	314	8	89	82	440
美馬市消防本部	1,207	3,804	12	137			4	67	994	2,682	20	276	59	109	64	207	12	72	3	46	2	73	37	135				
名消防組合	1,389	4,229	12	125			6	57	1,144	3,432	19	20	43	107	67	187	21	96	2	4	6	58	67	134	2	9		
海消防組合	1,986	5,786	26	141	3	10	14	71	1,382	4,146	17	64	166	520	13	25	24	88	11	22	9	43	290	580	1	3	30	73
板野東消防組合	2,823	9,942	15	215			92	515	1,900	5,700	21	152	155	939	488	1,822	1	5	49	79	1	8	29	106	1	8	71	393
板野西消防組合	1,197	3,519	26	164			4	34	932	2,794	13	54	103	177	54	108	10	20	8	16	5	26	42	126				
徳島中央広域消防本部	4,517	15,577	51	325			75	379	2,995	8,985	87	489	514	2,180	365	1,582	32	202	45	182	9	56	19	63	14	62	311	1,072
美馬西消防組合	944	2,978	5	40			7	60	787	2,361	8	82	51	148	56	115	6	43	3	15	5	79	16	35				
みよし広域消防本部	2,232	7,210	18	262			88	594	1,740	5,220	5	10	40	104	97	315	18	138	7	21	4	36	162	317	22	83	31	110
合計	37,752	121,126	347	3,754	35	297	367	2,375	27,787	83,059	323	2,328	2,121	7,126	2,000	6,651	305	1,304	154	673	67	753	3,586	9,912	111	697	549	2,197

※美馬市消防本部(美馬町を除く)
美馬西部消防組合(美馬市美馬町、つるぎ町)

第45表 消防機関の出動状況(消防団分)

(H20.1.1～H20.12.31)

団体名	計		火災		風水害等		演習訓練		救急		救助活動		広報・指導		警防調査		火災調査		特別警戒		捜索		予防査察		誤報等		その他		
	回数	延人員	回数	延人員	回数	延人員	回数	延人員	回数	延人員	回数	延人員	回数	延人員	回数	延人員	回数	延人員	回数	延人員	回数	延人員	回数	延人員	回数	延人員	回数	延人員	
徳島市	436	7,201	110	3,386			19	1,252	1	29	14	223	266	673	9	122			5	1,013					8	248	4	255	
鳴門市	152	25,247	24	583			115	21,109											9	3,486	2	38			2	31			
小松島市	52	2,663	20	829	1	40	8	503			1	10	2	841	1	20			18	357					1	63			
阿南市	53	2,579	34	1,283	4	690	3	141													2	77			6	208	4	180	
吉野川市	33	1,107	9	472	2	28	19	521													1	53					2	33	
阿波市	28	2,206	5	272			4	539					5	150							2	600					12	645	
美馬市	31	1,669	8	553	6	228	8							4	72					3	650	2	166						
三好市	50	2,968	12	521			25	2,181			2	12								4	38	6	179			1	37		
勝浦町	14	1,246	7	536	1	10	1	240												5	460								
上勝町	11	592	1	118	2	10	1	135			1	4	3	57	1	16				1	216	1	36						
佐那河内村	19	2,668	1	150			14	2,064												4	454								
石井町	17	498	9	220			4	176					1	52	1	2				1	30	1	18						
神山町	20	1,248	2	117			12	592												3	432	3	107						
那賀町	30	1,750	8	563			8	481			2	15	2	486								5	186				5	19	
牟岐町	25	1,251	2	254			15	571												4	257						4	169	
美波町	31	1,535	4	125	3	65	9	420					1	143						9	441	5	341						
海陽町	21	1,654	4	367			8	566					3	141							5	497	1	83					
板野東部 消防組合 〔松茂町 北島町 藍住町〕	151	4,646	10	595			23	828												2	380	11	1,551				105	1,292	
板野町	60	1,064	5	155			51	690												2	132	2	87						
上板町	25	705	4	180			4	100					4	83						2	161	4	106				7	75	
つるぎ町																													
美馬西部 消防組合 〔美馬市美馬町 つるぎ町〕	40	2,330	6	134			21	232						5	84					3	1,173	5	707						
東みよし町	14	1,542	3	210									2	413						5	820						4	99	
合計	1,313	68,369	288	11,623	19	1,071	372	33,341	1	29	20	264	289	3,039	21	316	1			87	11,597	51	3,735			18	587	147	2,767

第46表 消防吏員・消防団員の公務による死傷者数

(H20.1.1～H20.12.31)

区 分 \ 種 別		計	火 災	風水害等	救急業務	演習訓練	特別警戒	捜 索	その他
消 防 吏 員	死 者								
	負 傷 者	6	3			1			2
消 防 団 員	死 者								
	負 傷 者	10	3			6			1

第47表 少年消防クラブ及び幼年消防クラブの現況

(H21.4.1現在)

項目 団体	少年消防クラブ															
	組織別クラブ数					組織別クラブ員数					指導者数					
	計	学校単位		市町村単位	地区単位	その他	計	学校単位		市町村単位	地区単位	その他	計	学校単位		その他
		小学校	中学校					小学校	中学校					小学校	中学校	
徳島市	7	3			3	1	381	113			232	36	7	3		4
鳴門市	1					1	17					17	1			1
小松島市	2	2					145	145					2	2		
阿南市	3	2	1				65	61	4				3	2	1	
美馬市 (美馬町を除く)	1		1				12		12				1		1	
板野東部 消防組合	10	10					2,943	2,943					10	10		
板野西部 消防組合	7	7					386	386					7	7		
名消防組 西合	4	4					259	259					29	29		
徳島中央 広域連合	1		1				35		35				1		1	
みよし 広域連合	3	3					79	79	0				12	12		
合計	39	31	3		3	2	4,322	3,986	51		232	53	73	65	3	5

項目 団体	幼年消防クラブ															
	組織別クラブ数					組織別クラブ員数					指導者数					
	計	幼稚園 保育所 単位	学校 単位	市町村 単位	地区 単位	その他	計	幼稚園 保育所 単位	学校 単位	市町村 単位	地区 単位	その他	計	幼稚園 保育所 単位	学校 単位	その他
徳島市	13	12			1		1,444	1,344			100		13	12		1
鳴門市	6	5				1	359	358				1	28	26		2
小松島市	14	14					708	708					14	14		
阿南市	4	4					241	241					4	4		
美馬市 (美馬町を除く)	12	12					435	435					12	12		
板野東部 消防組合	19	19					1,232	1,232					19	19		
板野西部 消防組合	9	9					599	599					9	9		
名消防組 西合	12	12					785	785					113	113		
徳島中央 広域連合	31	28	1		2		1,730	1,634	56		40		278	271	3	4
みよし 広域連合	8	8					308	308					35	35		
合計	128	123	1		3	1	7,841	7,644	56		140	1	525	515	3	7

第48表 婦人防火クラブの現況

(H21.4.1現在)

区分 団体	合計			市街地		農山村地域		漁村地域		その他の地域		活動状況別					
	組織数	(注)	人員	組織数	人員	組織数	人員	組織数	人員	組織数	人員	消火活動を行う		炊き出し、連絡、救助、救護等を行う		予防の啓蒙活動のみ	
												組織数	人員	組織数	人員	組織数	人員
徳島市	30	*	5,672	14	3,961	16	1,711							30	5,672		
鳴門市	13	*	2,584	5	662	5	1,342	3	580			13	2,584				
小松島市	2		75	1	30			1	45			1	45	1	30		
阿南市	1	*	33					1	33			1	33				
美馬市	12	*	411	3	112	9	299							12	411		
三好市	3		256			2	63			1	193			3	256		
那賀町	12		198			12	198							12	198		
東みよし町	1	*	14	1	14							1	14				
美馬西部消防組合	4	*	88	1	18	3	70					4	88				
板野東部消防組合	2	*	310	2	310											2	310
板野西部消防組合	35	*	320			35	320									35	320
名西消防組合	3		121	2	96					1	25			1	51	2	70
合計	118		10,082	29	5,203	82	4,003	5	658	2	218	20	2,764	59	6,618	39	700

(注) *は規約等を定めている組織

※美馬市消防本部(美馬町を除く)

美馬西部消防組合(美馬市美馬町、つるぎ町)