

保育士登録者アンケート（徳島県域版）

徳島県県民環境部次世代育成・青少年課

目次

1	調査の概要	1
2	基本情報等	2
	・ 保育士登録者アンケート（基本属性）	
	・ 保育士登録者アンケート（市町村別回答状況）	
	・ 保育士登録者アンケート（就業別回答状況）	
3	就業状況	4
4	【問1】現在の就業施設・事業所	5
5	【問2】これまでの就業施設・事業所	6
6	【問3】保育士を続けることが困難だと思った理由	8
7	【問4】退職理由	10
8	【問5】保育士職以外に就業している理由	12
9	【問6】保育士職以外に就業した感想	13
10	【問7】保育士職への再就職（就職）の条件	14
11	【問8】保育士職として就業しなかった理由	15
12	【問9】保育士として仕事をしていない期間	16
13	【問10】徳島県保育士人材バンクへの登録	17
14	【問11】市町村への情報提供（同意の有無）	19
15	平成30年度 保育士登録者アンケート（様式）	20

調査の概要

1 調査の目的

保育人材の確保，並びに求人マッチングに係る効果と効率性の向上を図り，今後の保育施策を強化するため，徳島県の保育士資格登録者を対象として，現在の就業状況や退職理由，保育士職以外に就業している理由などに関する調査を実施した。

なお，本調査は，社会福祉法人徳島県社会福祉協議会への事業委託により実施した。

2 調査対象

徳島県に登録されている保育士登録者

(平成30年5月14日現在の保育士登録者のうち、75歳以下)

※発送にあたり、過去に宛先不明等で返戻になった人、徳島県外の住所に登録のある人などは除く。

3 調査方法

登録名簿に記載されている住所にアンケート調査票を郵送する。

回収方法は，同封の返信用封筒の郵送による。

4 調査期間

平成30年7月25日(水)～8月20日(月)

5 回収状況

アンケート調査票による回収

郵送数 8, 990

あて先不明返還数 687 (7. 6%)

回収数 1, 397 (15. 5%)

6 調査項目

基本属性，現在の就業状況，現在の就業施設，これまでの就業経験，保育士を続けることが困難だと思った理由，退職した理由，保育士以外に就業している理由，保育士としての再就職の条件，保育士として就業しなかった理由，保育士として仕事をしていない期間，徳島県保育士人材バンクへの登録，市町村への情報提供

保育士登録者アンケート（基本属性）

	A	B	C	D=C/A
性別	全体数	全体割合	回答者数	回答者割合
男性	497	5.5%	40	8.0%
女性	8,493	94.5%	1,357	16.0%
合計（N）	8,990	100.0%	1,397	15.5%

保育士登録者アンケート（市町村別回答状況）

地域	全体数	全体割合	回答者数	回答者割合
徳島市	2,911	32.4%	440	15.1%
鳴門市	689	7.7%	100	14.5%
小松島市	464	5.2%	67	14.4%
阿南市	963	10.7%	151	15.7%
吉野川市	512	5.7%	75	14.6%
阿波市	455	5.1%	70	15.4%
美馬市	288	3.2%	42	14.6%
三好市	298	3.3%	49	16.4%
勝浦町	61	0.7%	11	18.0%
上勝町	12	0.1%	4	33.3%
佐那河内村	30	0.3%	6	20.0%
石井町	353	3.9%	68	19.3%
神山町	54	0.6%	12	22.2%
松茂町	187	2.1%	26	13.9%
北島町	267	3.0%	33	12.4%
藍住町	430	4.8%	71	16.5%
板野町	176	2.0%	17	9.7%
上板町	155	1.7%	19	12.3%
那賀町	116	1.3%	10	8.6%
美波町	75	0.8%	9	12.0%
牟岐町	55	0.6%	11	20.0%
海陽町	118	1.3%	21	17.8%
つるぎ町	80	0.9%	17	21.3%
東みよし町	205	2.3%	41	20.0%
県外	27	0.3%	27	100.0%
その他	9	0.1%	0	0.0%
合計（N）	8,990	100.0%	1,397	15.5%

保育士登録者アンケート（就業別回答状況）

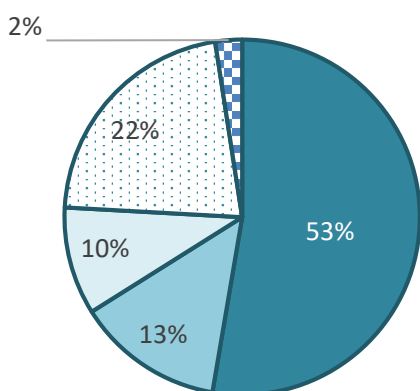
地域	就業保育士	潜在保育士	他業種に就業者			現在未就業			合計
			保育士 経験あり	保育士 経験なし	小計	保育士 経験あり	保育士 経験なし	小計	
			徳島市	230	210	69	51	120	
鳴門市	51	49	8	12	20	26	3	29	100
小松島市	38	29	8	5	13	14	2	16	67
阿南市	75	76	25	12	37	36	3	39	151
吉野川市	41	34	9	4	13	20	1	21	75
阿波市	39	31	7	8	15	14	2	16	70
美馬市	23	19	5	6	11	8	0	8	42
三好市	26	23	5	2	7	15	1	16	49
勝浦町	4	7	1	1	2	5	0	5	11
上勝町	3	1	1	0	1	0	0	0	4
佐那河内村	4	2	0	0	0	2	0	2	6
石井町	40	28	5	7	12	12	4	16	68
神山町	7	5	1	1	2	3	0	3	12
松茂町	14	12	4	5	9	3	0	3	26
北島町	18	15	2	3	5	8	2	10	33
藍住町	38	33	13	6	19	14	0	14	71
板野町	6	11	3	3	6	3	2	5	17
上板町	9	10	4	2	6	2	2	4	19
那賀町	2	8	0	0	0	7	1	8	10
美波町	6	3	0	0	0	3	0	3	9
牟岐町	4	7	3	1	4	3	0	3	11
海陽町	9	12	3	1	4	7	1	8	21
つるぎ町	14	3	0	1	1	1	1	2	17
東みよし町	20	21	7	3	10	10	1	11	41
県外	15	12	4	3	7	5	0	5	27
合計	736	661	187	137	324	303	34	337	1,397

あなたの現在の就業状況についてお聞きます。
 保育士の資格を活かして仕事についていますか。(A～Eに○印をしてください)

- 👉 回答者の約半数が現在就業中であり、24.1%が就業していない。
- 👉 年代別にみると、就業中の方は各年代分布している。
- 👉 年代が大きくなるに従って、“保育士職以外の仕事に就いている”傾向がある。
- 👉 主に60代以上において、保育士経験があり就業していない方が多い。

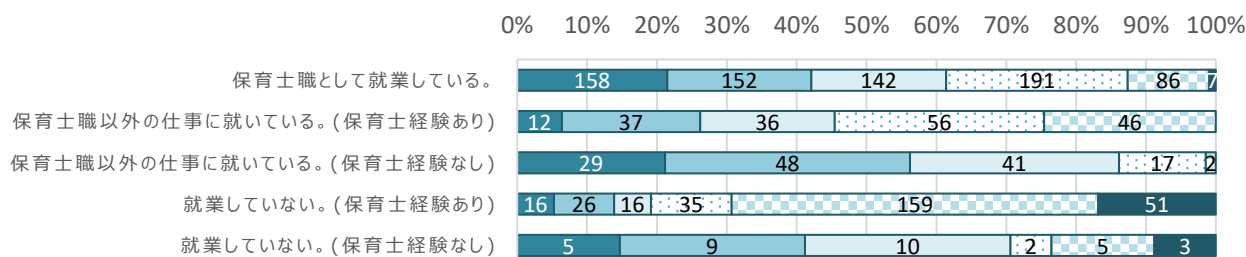
基本集計

	回答数	割合
A. 保育士職として就業している。	736	52.7%
B. 保育士職以外の仕事に就いている。(保育士経験あり)	187	13.4%
C. 保育士職以外の仕事に就いている。(保育士経験なし)	137	9.8%
D. 就業していない。(保育士経験あり)	303	21.7%
E. 就業していない。(保育士経験なし)	34	2.4%
合計	1,397	100%



- A. 保育士職として就業している。
- B. 保育士職以外の仕事に就いている。(保育士経験あり)
- C. 保育士職以外の仕事に就いている。(保育士経験なし)
- D. 就業していない。(保育士経験あり)
- E. 就業していない。(保育士経験なし)

年代別集計 (就業状況)



	就業していない。(保育士経験なし)	就業していない。(保育士経験あり)	保育士職以外の仕事に就いている。(保育士経験なし)	保育士職以外の仕事に就いている。(保育士経験あり)	保育士職として就業している。
■ 20代	5	16	29	12	158
■ 30代	9	26	48	37	152
■ 40代	10	16	41	36	142
■ 50代	2	35	17	56	191
■ 60代	5	159	2	46	86
■ 70～75歳	3	51	0	0	7

問 1 あなたが現在、保育士職として就業されている施設・事業所はどれですか。

【対象：Aのみ回答してください。】

- ☞ 就業保育士のうち、公立・私立認可保育施設に就業している割合は77.9%となっている。
- ☞ 年代別にみると、公立・私立認可保育施設は各年代分布している。
- ☞ 一方で、院内保育所、子育て支援拠点施設、放課後児童クラブは50代以上の占める割合が高くなっている。

基本集計

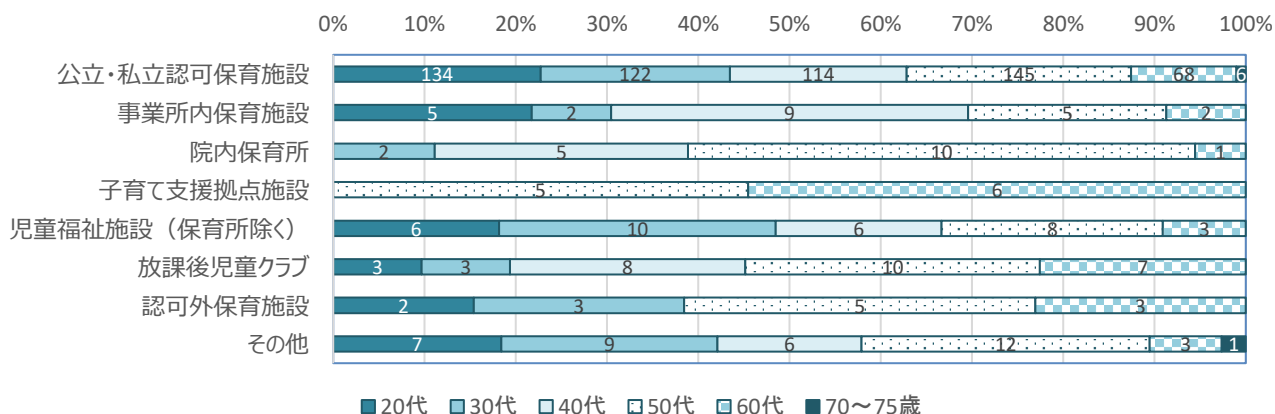
	回答数	割合
ア 公立・私立認可保育施設	589	77.9%
イ 事業所内保育施設	23	3.0%
ウ 院内保育所	18	2.4%
エ 子育て支援拠点施設	11	1.5%
オ 児童福祉施設(保育所を除く)	33	4.4%
カ 放課後児童クラブ	31	4.1%
キ 認可外保育施設	13	1.7%
ク その他	38	5.0%
合計	756	100.0%

※複数事業所での就業者あり

【その他の具体的内容】

医療型障害児入所施設、企業主導型保育園、公立幼稚園、私立幼稚園、児童発達支援施設、放課後等デイサービス、障がい者施設、病児・病後児保育、リモートサポートセンター、県外の公立認定こども園

年代別集計（保育士職として就業している施設事業所）



年代	公立・私立認可保育施設	事業所内保育施設	院内保育所	子育て支援拠点施設	児童福祉施設（保育所除く）	放課後児童クラブ	認可外保育施設	その他
20代	134	5	0	0	6	3	2	7
30代	122	2	2	0	10	3	3	9
40代	114	9	5	0	6	8	0	6
50代	145	5	10	5	8	10	5	12
60代	68	2	1	6	3	7	3	3
70～75歳	6	0	0	0	0	0	0	1
合計	589	23	18	11	33	31	13	38

問2 あなたがこれまで保育士職として就業された経験のある施設・事業所はどれですか。(複数回答可)

【対象：A・B・Dのみ回答してください。】

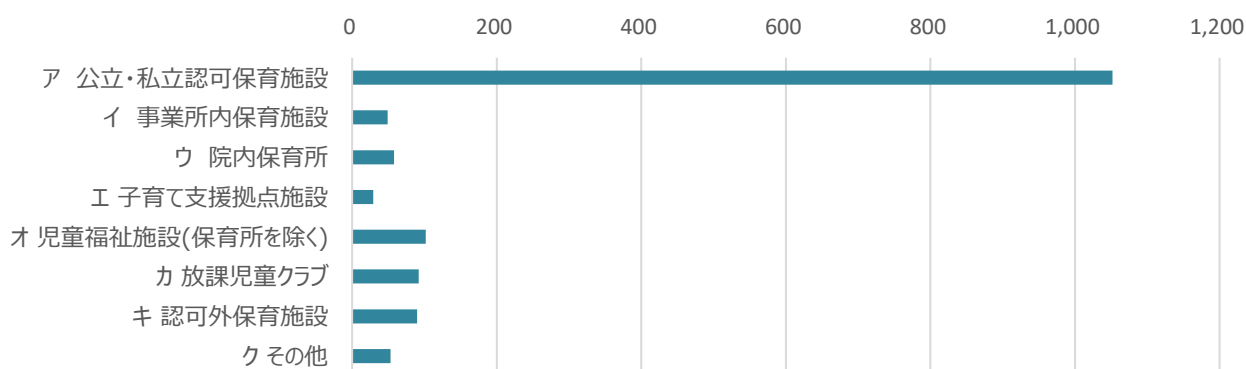
- 👉 これまでに保育士職として就業したことのある施設・事業所は、約7割が公立・私立認可保育施設。
- 👉 現在、公立・私立認可保育施設では、各年代が概ね平均的に分布している。
- 👉 これまでに保育士経験があり、現在、保育士職以外の仕事に就いている方は、全体の13%となっており、その年代別内訳は、全体的に50代が高い割合となっている。
- 👉 これまでに保育士経験があり、現在就業していない方は、60代以上が半数以上を占めている。

基本集計

	回答数	割合
ア 公立・私立認可保育施設	1,052	69.0%
イ 事業所内保育施設	49	3.2%
ウ 院内保育所	58	3.8%
エ 子育て支援拠点施設	29	1.9%
オ 児童福祉施設(保育所を除く)	102	6.7%
カ 放課児童クラブ	92	6.0%
キ 認可外保育施設	90	5.9%
ク その他	53	3.5%
合計	1,525	100.0%

【その他の具体的内容】

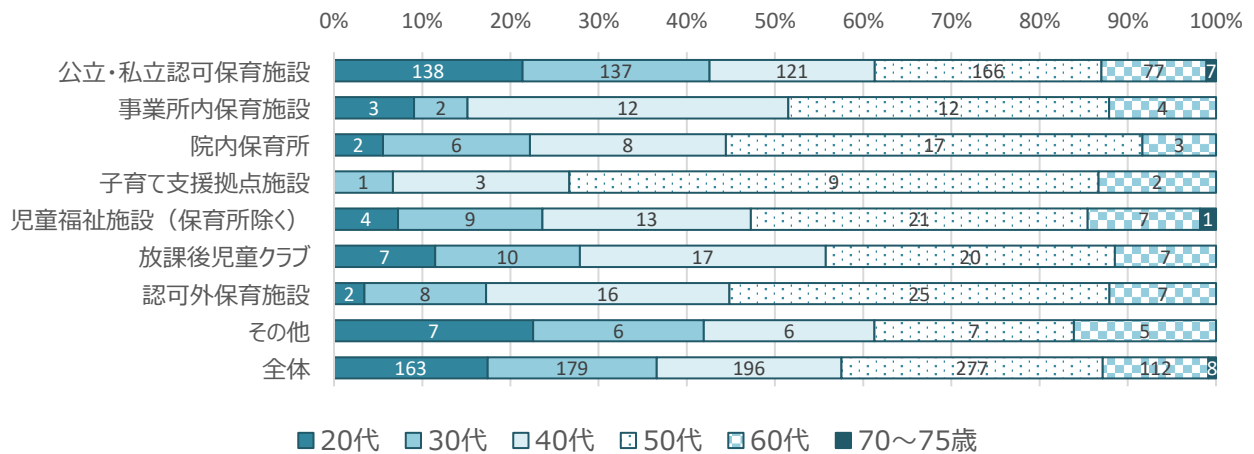
児童館（5）、公立幼稚園（5）、私立幼稚園（1）、県外の幼稚園（1）、児童相談所（1）、放課後等デイサービス（3）、障がい者施設（5）、高齢者施設（1）、子ども女性相談支援センター（1）、認定こども園（1）、ファミリーサポートセンター（3）、ベビーシッター（1）、知的障がい者（児）施設（1）



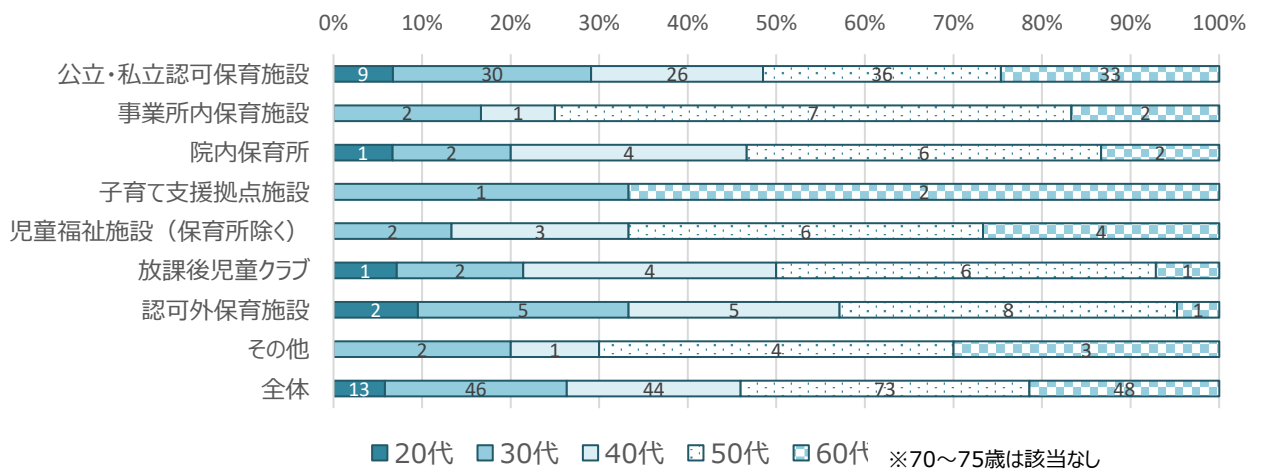
年代別一覧（これまでの保育士職としての経験）

年代	公立・私立認可保育施設	事業所内保育施設	院内保育所	子育て支援拠点施設	児童福祉施設(保育所を除く)	放課後児童クラブ	認可外保育施設	その他
20代	160	3	3	0	6	8	5	7
30代	193	4	8	2	11	14	14	9
40代	162	14	12	3	18	23	21	8
50代	236	21	24	11	31	30	38	14
60代	248	7	9	11	24	15	12	14
70～75歳	53	0	2	2	12	2	0	1
合計	1052	49	58	29	102	92	90	53

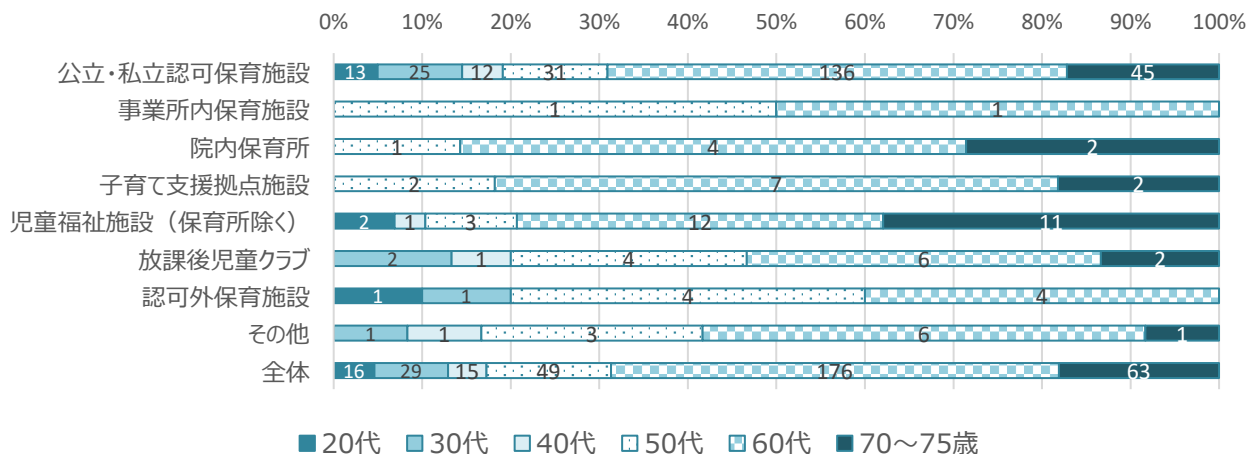
年代別集計（これまでの保育士職としての経験） ※保育士職として就業している方



年代別集計（これまでの保育士職としての経験） ※保育士職以外の仕事に就いている方（保育士経験あり）



年代別集計（これまでの保育士職としての経験） ※就業していない方（保育士経験あり）



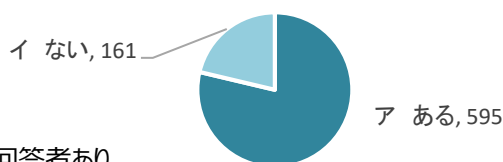
問3 あなたは、これまでに、保育士を続けることが困難だと思ったことはありますか。

【対象：Aのみ回答してください。】

- 👉 現在、保育士職として就業している方のうち78.7%が保育士を続けることが困難だと思ったことがある。
- 👉 その理由の上位3つに、“賃金が低い”、“仕事量の多さ”、“休暇を取得しにくい”ことがあげられている。
- 👉 年代別にみると、“職業適性に対する不安”が20代で高い割合となっており、“教育・研修体制が充実していない”では30代において高い割合となっている。
- 👉 “家族の事情（介護等）”は50～60代で高い割合となっている。

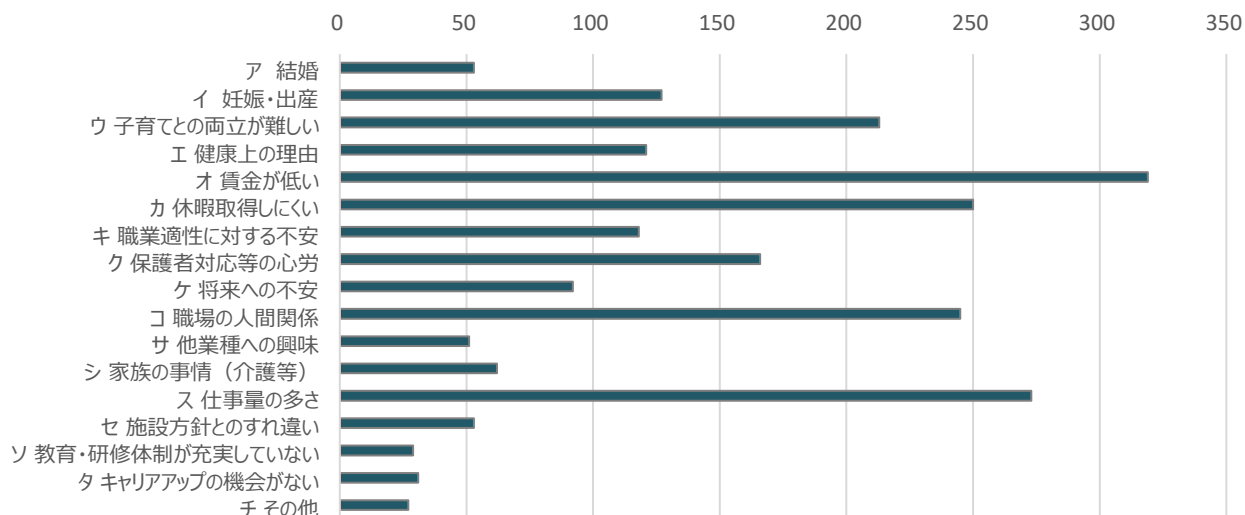
基本集計

	回答数	割合
ア ある	595	78.7%
イ ない	161	21.3%
合計	756	100.0%

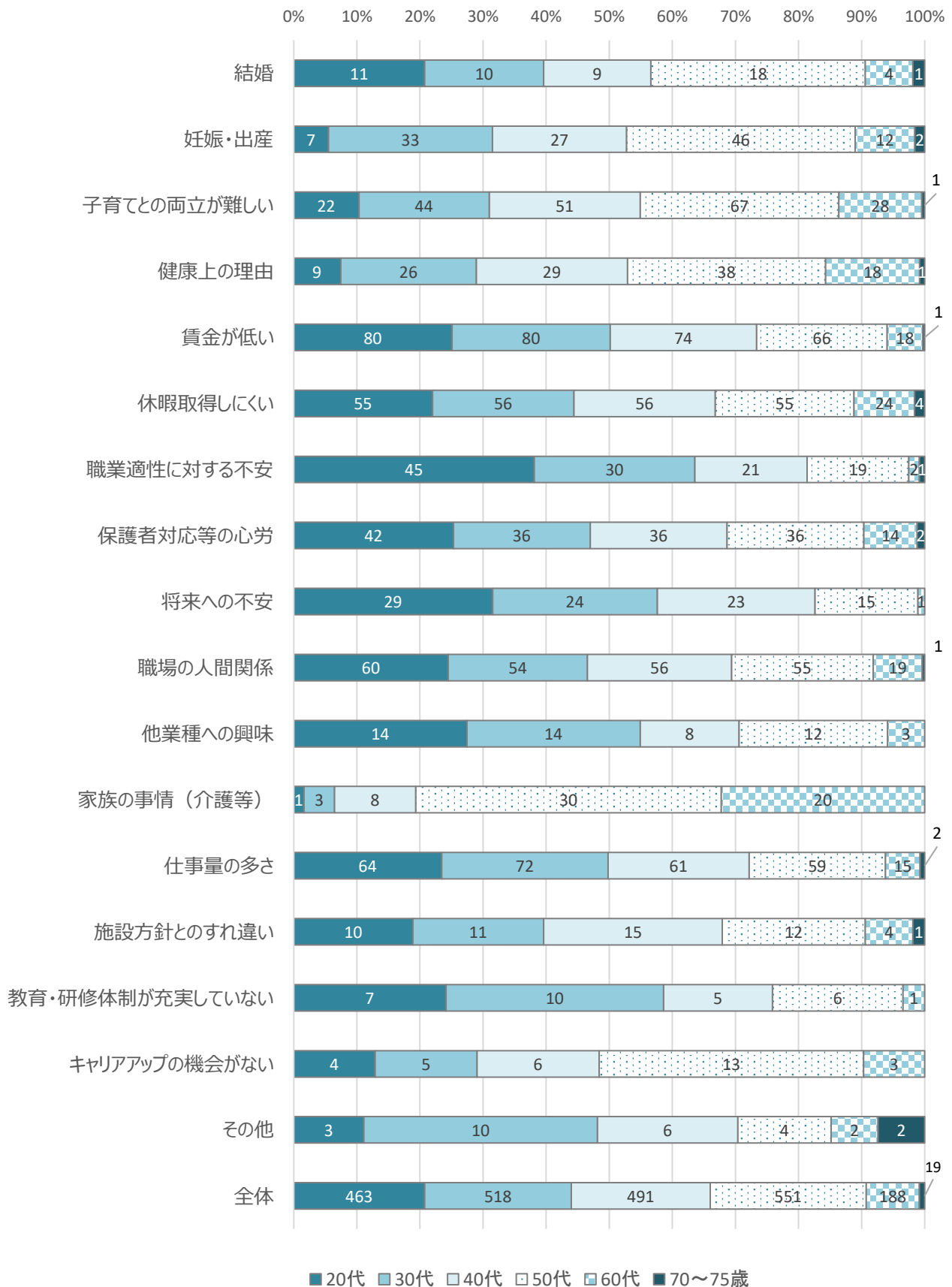


「ア ある」と答えた方にお聞きます。それは、どのような理由からですか。（複数回答可）

	回答数	割合
ア 結婚	53	2.4%
イ 妊娠・出産	127	5.7%
ウ 子育てとの両立が難しい	213	9.6%
エ 健康上の理由	121	5.4%
オ 賃金が低い	319	14.3%
カ 休暇取得しにくい	250	11.2%
キ 職業適性に対する不安	118	5.3%
ク 保護者対応等の心労	166	7.4%
ケ 将来への不安	92	4.1%
コ 職場の人間関係	245	11.0%
サ 他業種への興味	51	2.3%
シ 家族の事情（介護等）	62	2.8%
ス 仕事量の多さ	273	12.2%
セ 施設方針とのずれ違い	53	2.4%
ソ 教育・研修体制が充実していない	29	1.3%
タ キャリアアップの機会がない	31	1.4%
チ その他	27	1.2%
合計	2,230	100.0%



年代別集計（これまでに保育士を続けることが困難だと思ったこと） ※保育士職として就業している方



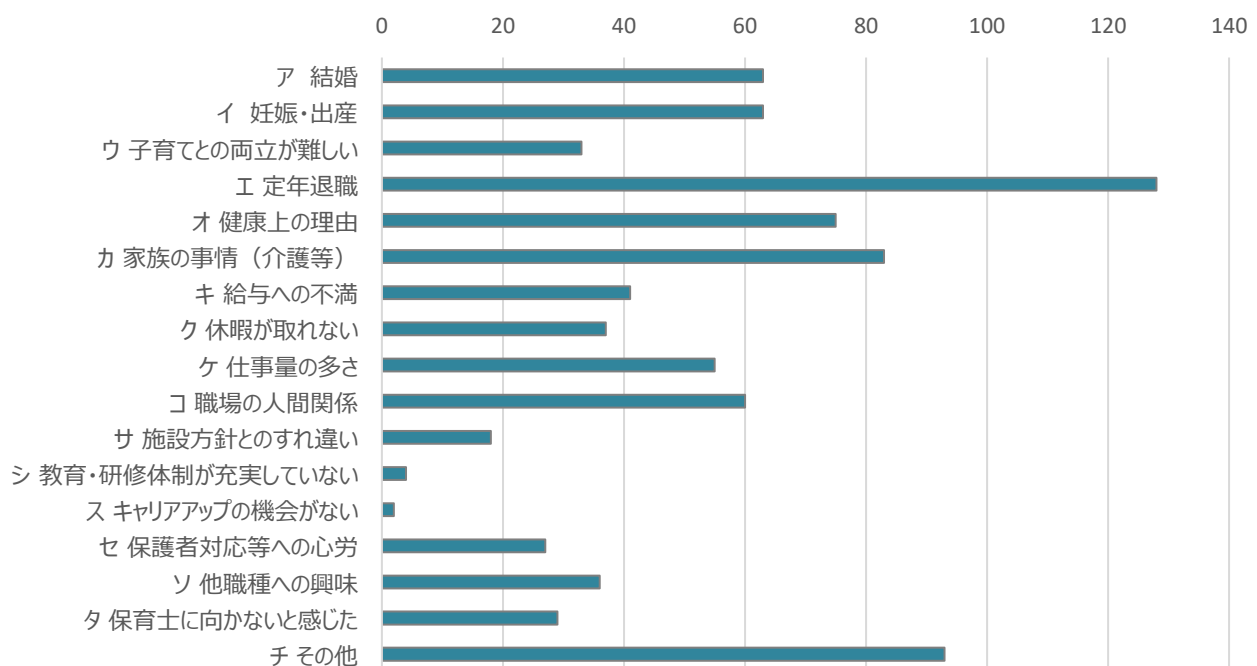
問4 保育士としての仕事を退職された理由として、あてはまるものは何ですか。（複数回答可）

【対象：B・Dのみ回答してください。】

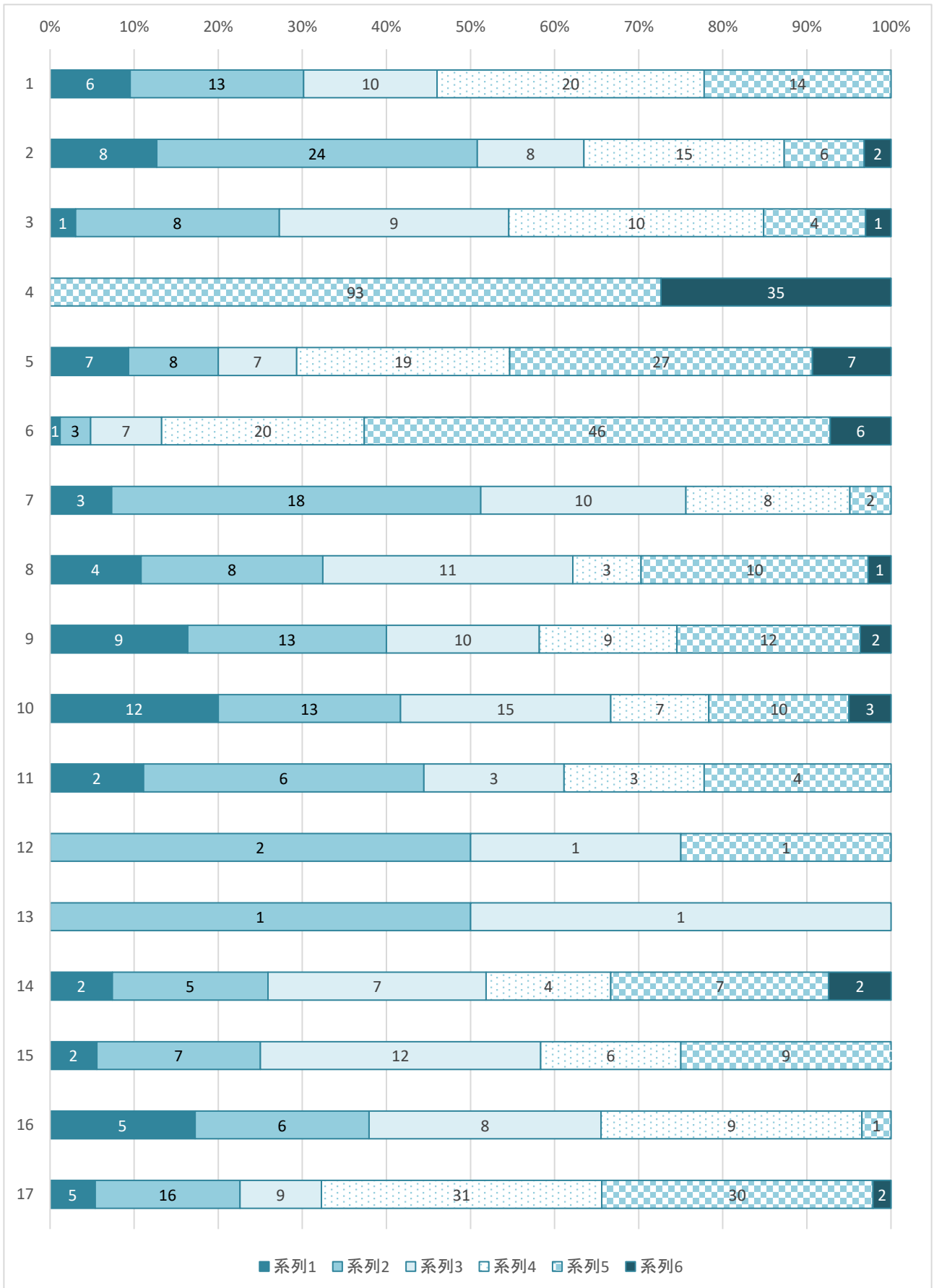
- 👉 定年による退職が最も多い。次いで家族の事情（介護等）、健康上の理由による退職が多い。
- 👉 年代別で見ると、“給与への不満”は30代の割合が高く、“職場の人間関係”は各年代分布している。
- 👉 “健康上の理由”は、60代以上が最も割合が高い。

基本集計

	回答数
ア 結婚	63
イ 妊娠・出産	63
ウ 子育てとの両立が難しい	33
エ 定年退職	128
オ 健康上の理由	75
カ 家族の事情（介護等）	83
キ 給与への不満	41
ク 休暇が取れない	37
ケ 仕事量の多さ	55
コ 職場の人間関係	60
サ 施設方針とのずれ違い	18
シ 教育・研修体制が充実していない	4
ス キャリアアップの機会がない	2
セ 保護者対応等への心労	27
ソ 他職種への興味	36
タ 保育士に向かないと感じた	29
チ その他	93



年代別集計（保育士としての仕事を退職した理由）



問5 あなたが、保育士職以外に就業されている理由で、あてはまるものは何ですか。

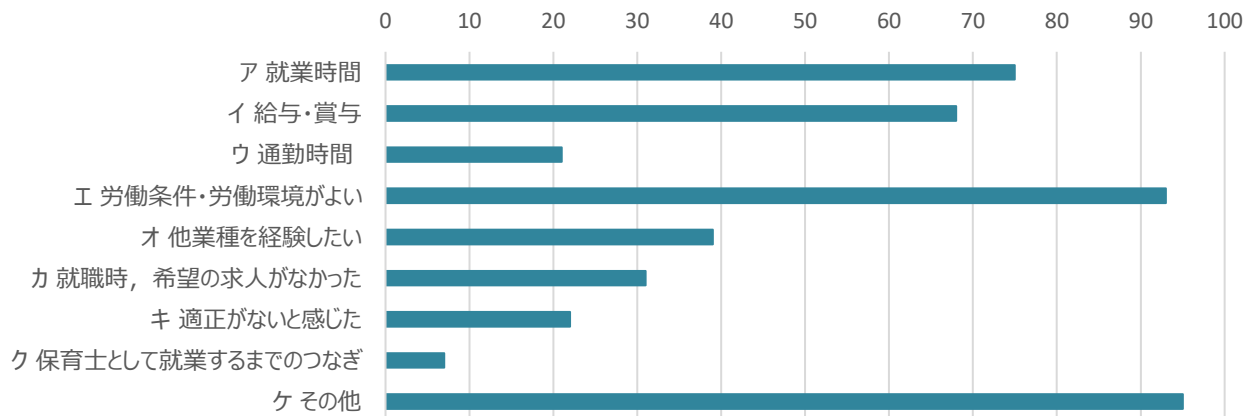
【対象：B・Cのみ回答してください。】

- 👉 保育所以外に就業している理由で最も多かったものは、“労働条件・労働環境”であった。
- 👉 年代別で見ると、“給与・賞与”は20～40代に多い。
- 👉 “保育士として就業するまでのつなぎ”として保育職以外に就業している方は30代に多い。

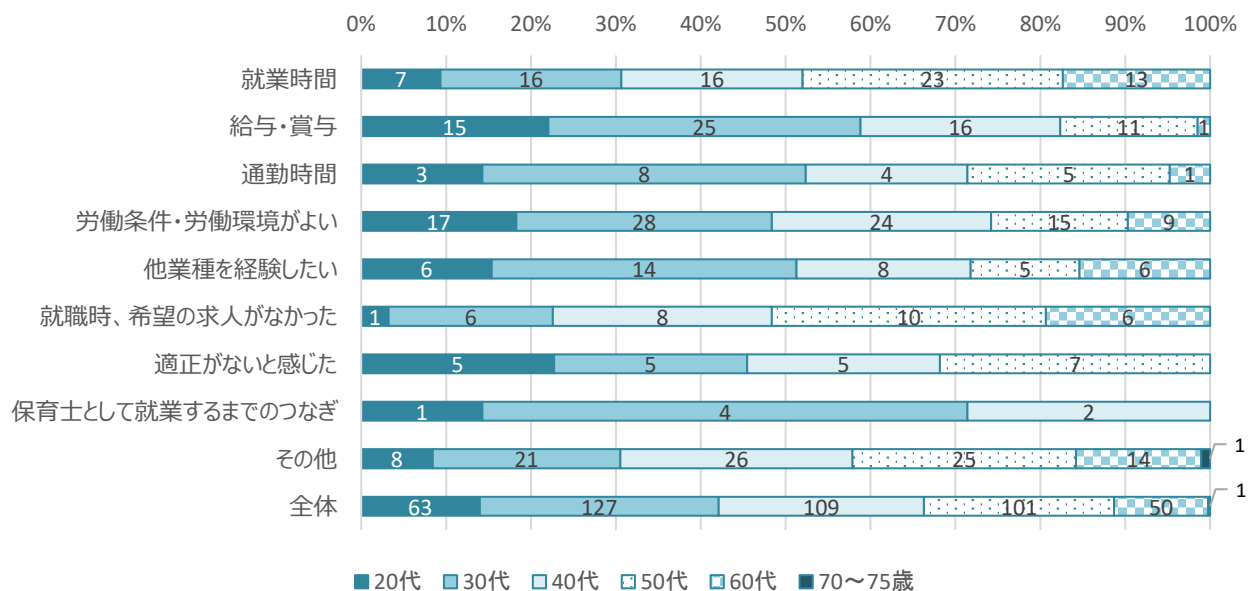
基本集計

	回答数
ア 就業時間	75
イ 給与・賞与	68
ウ 通勤時間	21
エ 労働条件・労働環境がよい	93
オ 他業種を経験したい	39
カ 就職時、希望の求人がなかった	31
キ 適正がないと感じた	22
ク 保育士として就業するまでのつなぎ	7
ケ その他	95
合計	451

※複数回答者あり



年代別集計（保育士職以外に就業している理由）



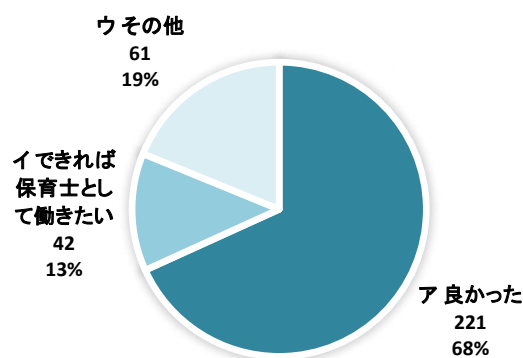
問6 あなたが、保育士職以外に就業されての感想はですか。

【対象：B・Cのみ回答してください。】

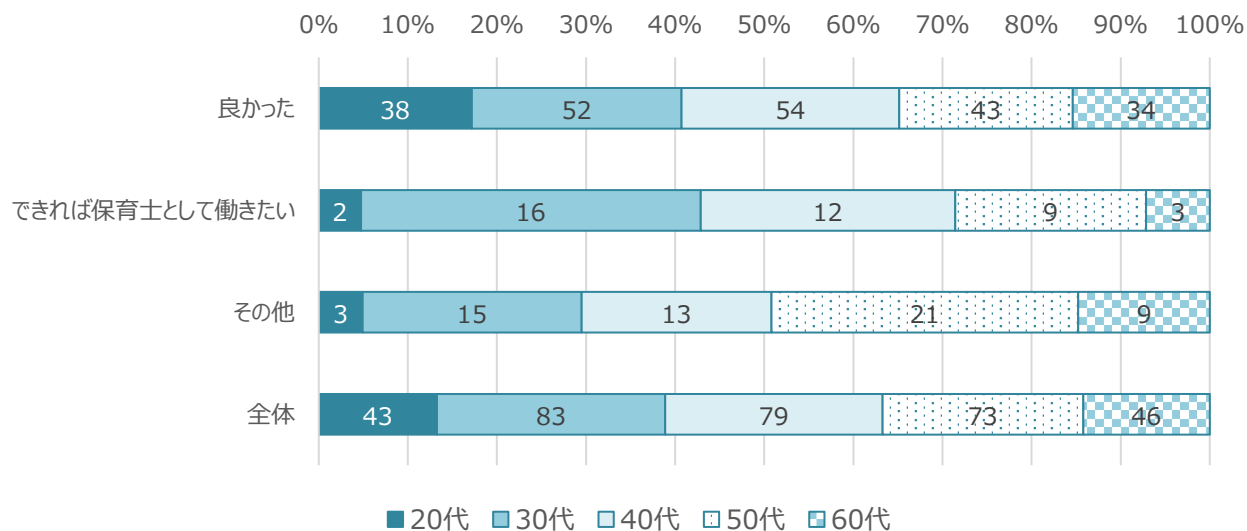
- ☞ 保育士職以外に就業している方のうち、68%が“保育士職以外に就業してよかった”と回答している。
- ☞ 一方、13%の方は“できれば保育士として働きたい”と回答しており、この傾向は30～40代に多く見受けられ、全体の6割を占めている。
- ☞ 50代では、その他の意見が多くなっている。個別の事情に応じた感想となっており、“現場に戻りたいが体力が心配”や“長年、保育士として働いていないため不安”などが複数見受けられる。

基本集計

	回答数
ア 良かった	221
イ できれば保育士として働きたい	42
ウ その他	61
合計	324



年代別集計（保育士職以外に就業した感想）



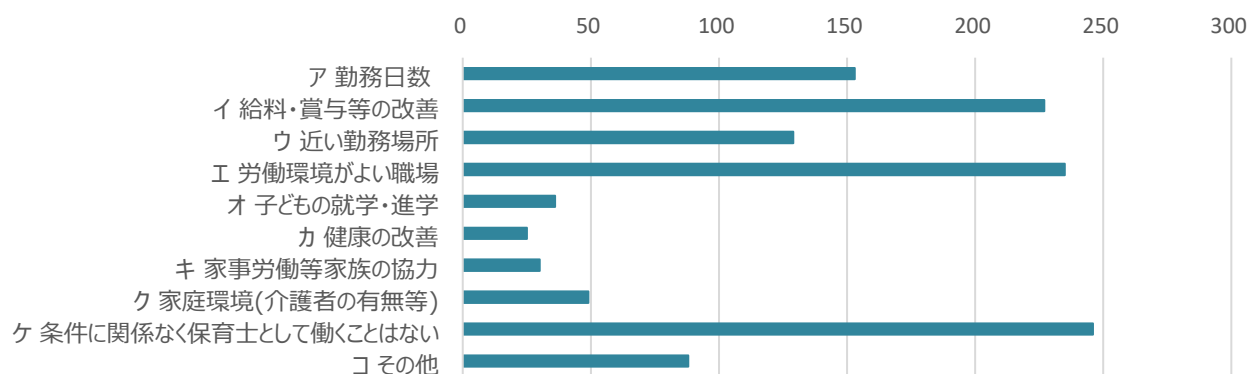
問7 どのような条件なら保育士職に再就職(就職)しようと思いますか。(3つ以内)

【対象：B・C・D・Eのみ回答してください。】

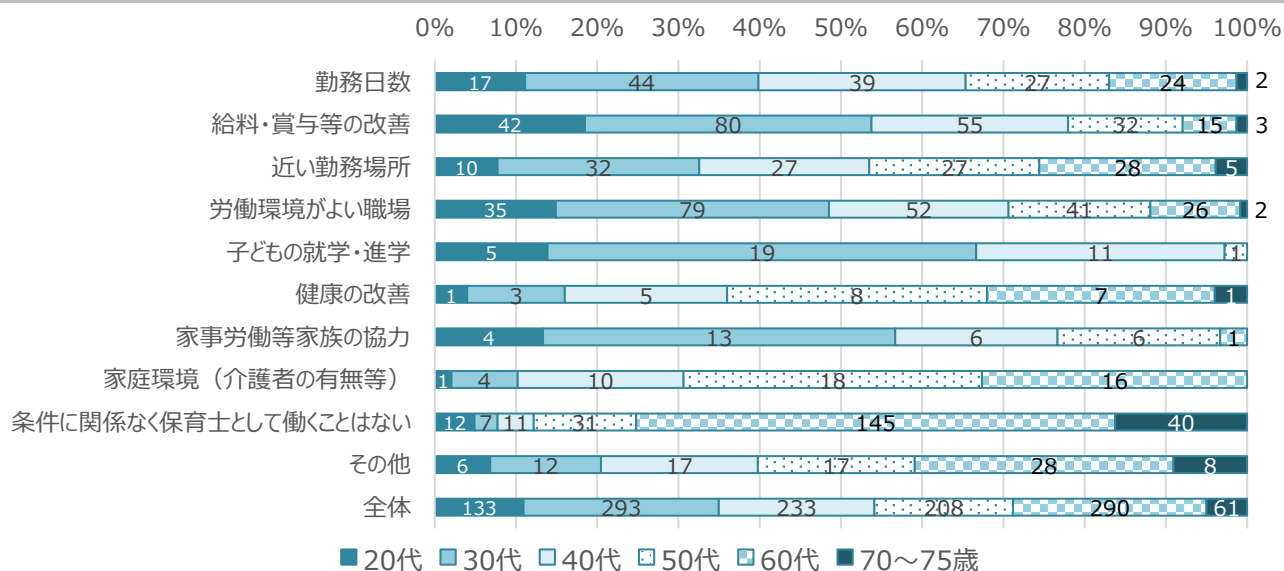
- 👉 保育士職として再就職(就職)するための条件として、“労働環境がよい職場”、“給料・賞与等の改善”、“勤務日数”が上位3つとなっている。
- 👉 一方、“条件に関係なく保育士として働くことはない”との回答が、全回答者のうち20.2%を占めている。
- 👉 年代別にみると、“条件に関係なく保育士として働くことはない”との回答者のうちの6割が60代となっている。
- 👉 また、“給料・賞与等の改善”は20～30代、“子どもの就学・進学”は30～40代、“家庭環境(介護者の有無等)”は50～60代が上位を占めている。

基本集計

	回答数	割合	比率
ア 勤務日数	153	12.6%	23.1%
イ 給料・賞与等の改善	227	18.6%	34.3%
ウ 近い勤務場所	129	10.6%	19.5%
エ 労働環境がよい職場	235	19.3%	35.6%
オ 子どもの就学・進学	36	3.0%	5.4%
カ 健康の改善	25	2.1%	3.8%
キ 家事労働等家族の協力	30	2.5%	4.5%
ク 家庭環境(介護者の有無等)	49	4.0%	7.4%
ケ 条件に関係なく保育士として働くことはない	246	20.2%	37.2%
コ その他	88	7.2%	13.3%
合計	1,218	100.0%	



年代別集計 (保育士職として再就職する際の希望的条件)



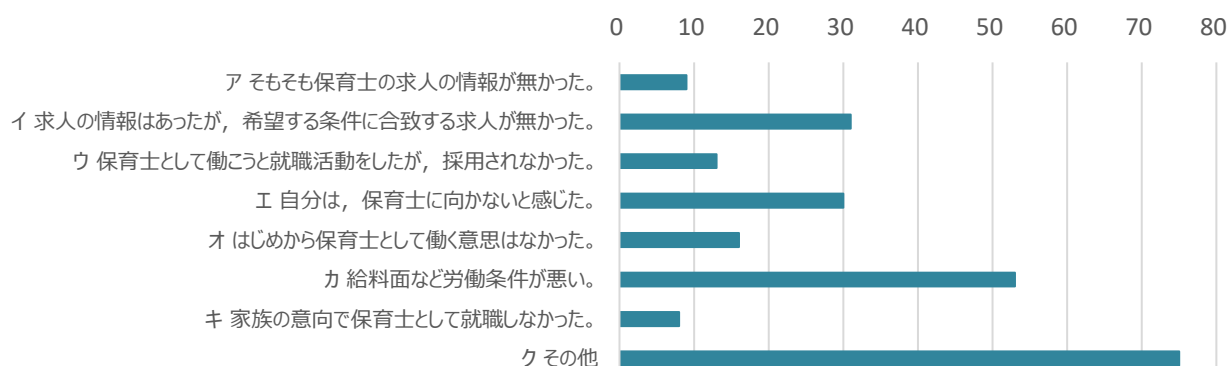
問8 これまでに保育士職として就業しなかった理由は何ですか。(複数回答可)

【対象：C・Eのみ回答してください。】

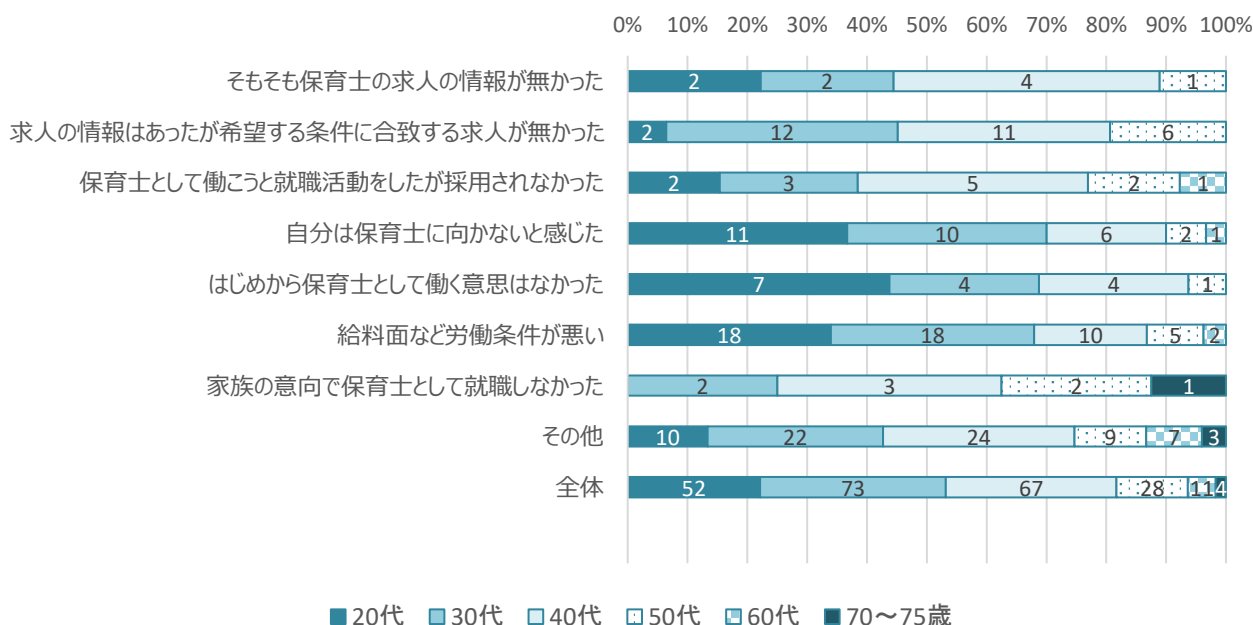
- 👉 保育士職として就業しなかった理由として、“給料面など労働条件が悪い”が全回答の22.6%であった。
- 👉 年代別にみると、“はじめから保育士として働く意思はなかった”と回答した方は、20代が最も多い。
- 👉 “希望する条件に合致する求人が無かった”と回答した方は30～40代が多く、全体の7割を占める。

基本集計

	回答数	割合
ア そもそも保育士の求人の情報が無かった。	9	3.8%
イ 求人の情報はあったが、希望する条件に合致する求人が無かった。	31	13.2%
ウ 保育士として働こうと就職活動をしたが、採用されなかった。	13	5.5%
エ 自分は、保育士に向かないと感じた。	30	12.8%
オ はじめから保育士として働く意思はなかった。	16	6.8%
カ 給料面など労働条件が悪い。	53	22.6%
キ 家族の意向で保育士として就職しなかった。	8	3.4%
ク その他	75	31.9%
合計	235	100.0%



年代別集計（これまでに保育士職として就業しなかった理由）



問9 保育士として仕事をしていない期間は何年ぐらいになりますか。

【対象：B・C・D・Eのみ回答してください。】

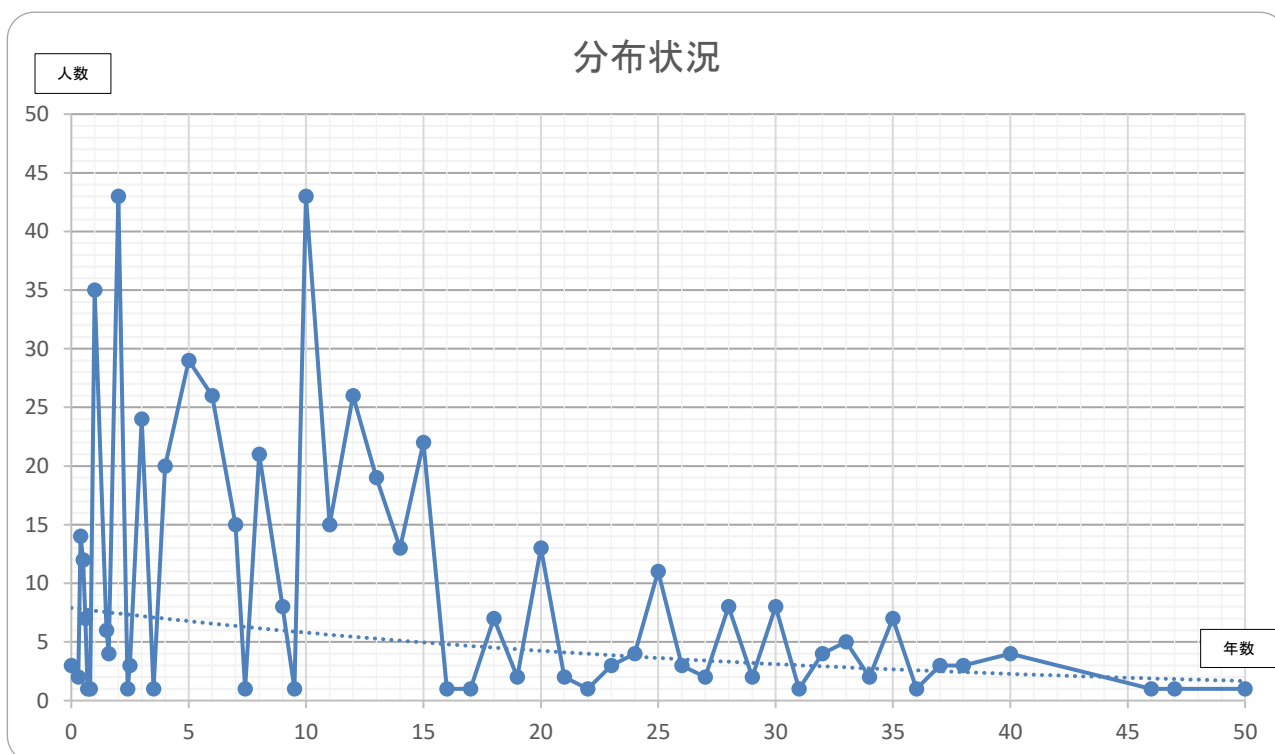
<保育士として仕事経験がある方は退職してからの期間、経験が無い方は資格取得後の期間を記入。>

- 👉 2年もしくは10年、保育士として仕事をしていない方が多い。
- 👉 最短は離職期間（再就職期間など）として4か月程度。
- 👉 最長は経験の無い方で50年となっている。

基本集計

平均	10.6 年
最長	50 年
最短	0.3 年

分布状況



問 10 徳島県保育士人材バンクの登録について

【対象：A・B・C・D・E 全員回答してください。】

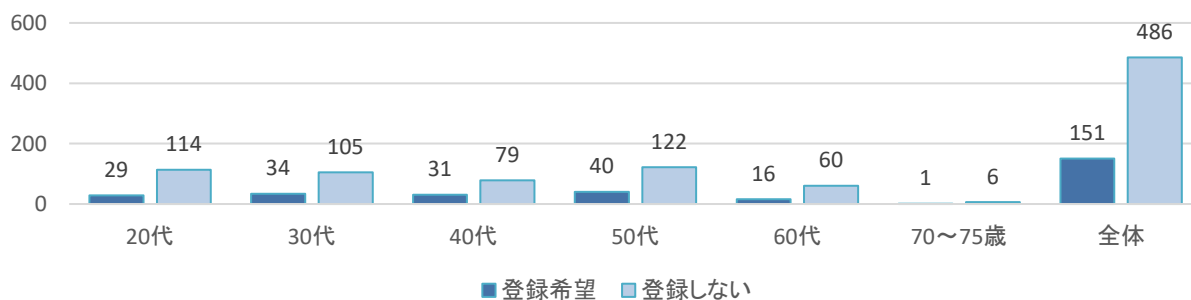
- 徳島県・保育士保育所支援センターを知っている方が38.9%となっている。
- 求職登録を希望する方が19.3%となっている。

基本集計

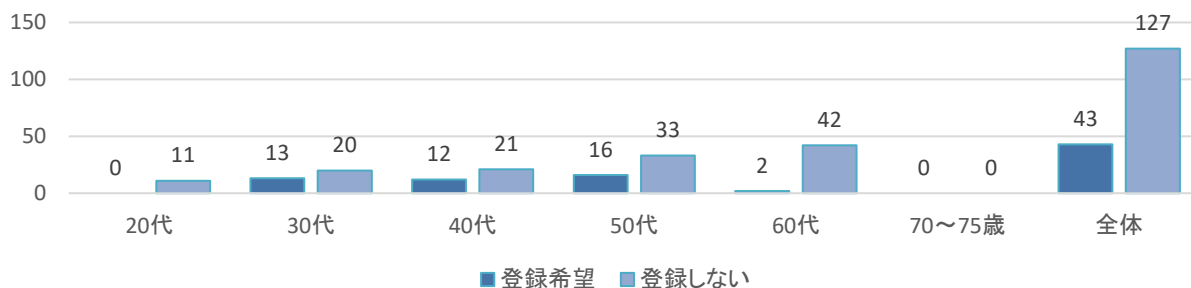
徳島県・保育士保育所支援センターという機関を知っていましたか。	回答数	割合
知っている	544	38.9%
知らない	488	34.9%
聞いたことがある	353	25.3%
未回答	12	0.9%
合計	1,397	100.0%

徳島県・保育士保育所支援センターへの求職登録を希望しますか。	回答数	割合
登録を希望する	269	19.3%
登録を希望しない	963	68.9%
未回答	165	11.8%
合計	1,397	100.0%

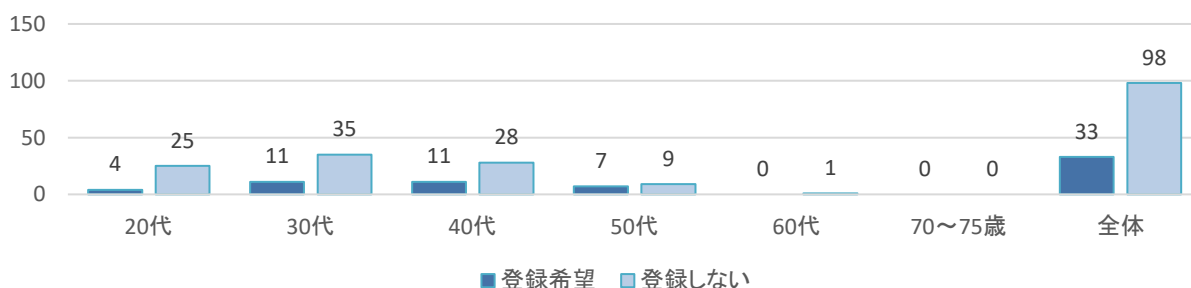
保育士職として就業している。



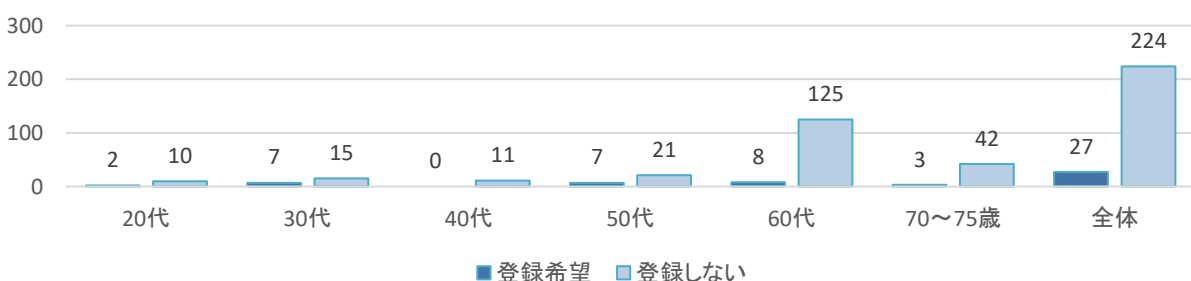
保育士職以外の仕事に就いている。(保育士経験あり)



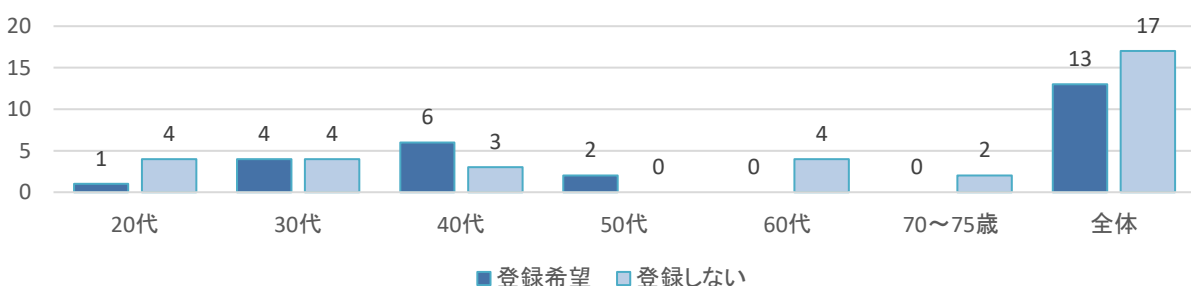
保育士職以外の仕事に就いている。(保育士経験なし)



就業していない。(保育士経験あり)



就業していない。(保育士経験なし)



問 1 1 お住まいの市町村への情報提供について

【対象：A・B・C・D・E 全員回答してください。】

	回答数
ア 私は、次の情報を住所地の市町村に提供することに同意します。 (提供情報：名前・性別・生年月日・郵便番号・現住所・就業状況)	610
イ 私は、個人情報 を住所地の市町村に提供することに同意しません。	778
合計	1,388

地域	就業保育士	潜在保育士	他業種に就業者			現在未就業			不明	合計
			保育士 経験あり	保育士 経験なし	小計	保育士 経験あり	保育士 経験なし	小計		
徳島市	109	97	34	26	60	33	4	37	0	206
鳴門市	19	15	2	5	7	8	0	8	0	34
小松島市	17	12	4	1	5	6	1	7	0	29
阿南市	35	32	11	5	16	13	1	14	2	67
吉野川市	18	10	4	1	5	5	0	5	0	28
阿波市	16	19	3	6	9	6	2	8	2	35
美馬市	10	8	4	2	6	2	0	2	0	18
三好市	15	9	2	0	2	7	0	7	0	24
勝浦町	1	4	1	0	1	3	0	3	0	5
上勝町	2	0	0	0	0	0	0	0	0	2
佐那河内村	2	0	0	0	0	0	0	0	0	2
石井町	9	14	3	3	6	6	2	8	0	23
神山町	3	3	1	1	2	1	0	1	0	6
松茂町	8	6	2	3	5	1	0	1	0	14
北島町	8	6	1	2	3	2	1	3	0	14
藍住町	18	11	5	3	8	3	0	3	0	29
板野町	2	4	0	1	1	2	1	3	0	6
上板町	4	4	0	1	1	1	2	3	0	8
那賀町	1	5	0	0	0	4	1	5	0	6
美波町	3	2	0	0	0	2	0	2	0	5
牟岐町	3	3	1	1	2	1	0	1	0	6
海陽町	6	6	1	1	2	3	1	4	0	12
つるぎ町	6	0	0	0	0	0	0	0	0	6
東みよし町	8	3	1	1	2	1	0	1	0	11
県外	6	8	3	3	6	2	0	2	0	14
合計	329	281	83	66	149	112	16	128	4	610

保育士登録者アンケート

(以下の質問にお答えください。)

基本属性

フリガナ

- 名前 (姓) _____ (名) _____
- 性別 (男 ・ 女)
- 生年月日 ア 昭和 イ 平成 _____ 年 _____ 月 _____ 日生
- 郵便番号 〒 _____
- 現住所 _____

【質問】 あなたの現在の就業状況についてお聞きします。保育士の資格を活かして仕事についていますか。(A～Eに○印をしてください)

- A. 保育士職として就業している。
→ 【問1, 問2, 問3, 問10, 問11】にお答えください。
- B. 保育士職以外の仕事に就いている。(保育士経験あり)
→ 【問2, 問4, 問5, 問6, 問7, 問9, 問10, 問11】にお答えください。
- C. 保育士職以外の仕事に就いている。(保育士経験なし)
→ 【問5, 問6, 問7, 問8, 問9, 問10, 問11】にお答えください。
- D. 就業していない。(保育士経験あり)
→ 【問2, 問4, 問7, 問9, 問10, 問11】にお答えください。
- E. 就業していない。(保育士経験なし)
→ 【問7, 問8, 問9, 問10, 問11】にお答えください。

※ここからの質問は、【質問】で回答されたA～Eによって、それぞれ問が指定されていますので、御注意ください。

【対象：Aのみ回答してください。】

問1 あなたが現在、保育士職として就業されている施設・事業所はどれですか。

ア 公立・私立認可保育施設 イ 事業所内保育施設 ウ 院内保育所
エ 子育て支援拠点施設 オ 児童福祉施設(保育所を除く)
カ 放課児童クラブ キ 認可外保育施設 ク その他()

【対象：A・B・Dのみ回答してください。】

問2 あなたがこれまで保育士職として就業された経験のある施設・事業所はどれですか。(複数回答可)

ア 公立・私立認可保育施設 イ 事業所内保育施設 ウ 院内保育所
エ 子育て支援拠点施設 オ 児童福祉施設(保育所を除く)
カ 放課児童クラブ キ 認可外保育施設 ク その他()

【対象：Aのみ回答してください。】

問3 あなたは、これまでに、保育士を続けることが困難だと思ったことはありますか。

ア ある イ ない

「ア、ある」と答えた方にお聞きします。それは、どのような理由からですか。(複数回答可)

ア 結婚 イ 妊娠・出産 ウ 子育てとの両立が難しい エ 健康上の理由
オ 賃金が低い カ 休暇取得しにくい キ 職業適性に対する不安
ク 保護者対応等の心労 ケ 将来への不安 コ 職場の人間関係
サ 他業種への興味 シ 家族の事情(介護等) ス 仕事量の多さ
セ 施設方針とのすれ違い ソ 教育・研修体制が充実していない
タ キャリアアップの機会がない チ その他()

【対象：B・Dのみ回答してください。】

問4 保育士としての仕事を退職された理由として、あてはまるものは何ですか。(複数回答可)

ア 結婚 イ 妊娠・出産 ウ 子育てとの両立が難しい エ 定年退職
オ 健康上の理由 カ 家族の事情(介護等) キ 給与への不満
ク 休暇が取れない ケ 仕事量の多さ コ 職場の人間関係
サ 施設方針とのすれ違い シ 教育・研修体制が充実していない
ス キャリアアップの機会がない セ 保護者対応等への心労
ソ 他職種への興味 タ 保育士に向かないと感じた
チ その他()

【対象：B・Cのみ回答してください。】

問5 あなたが、保育士職以外に就業されている理由で、あてはまるものは何ですか。

ア 就業時間 イ 給与・賞与 ウ 通勤時間 エ 労働条件・労働環境
がよい オ 他業種を経験したい カ 就職時、希望の求人がなかった
キ 適正がないと感じた ク 保育士として就業するまでのつなぎ
ケ その他()

【対象：B・Cのみ回答してください。】

問6 あなたが、保育士職以外に就業されての感想はどうですか。

ア 良かった イ できれば保育士として働きたい ウ その他()

【対象：B・C・D・Eのみ回答してください。】

問7 どのような条件なら保育士職に再就職(就職)しようと思いませんか。
(3つ以内)

ア 勤務日数 イ 給料・賞与等の改善 ウ 近い勤務場所
エ 労働環境がよい職場 オ 子どもの就学・進学 カ 健康の改善
キ 家事労働等家族の協力 ク 家庭環境(介護者の有無等)
ケ 条件に関係なく保育士として働くことはない
コ その他()

【対象：C・Eのみ回答してください。】

問8 これまでに保育士職として就業しなかった理由は何ですか。

(複数回答可)

- ア そもそも保育士の求人の情報が無かった。
- イ 求人の情報はあったが、希望する条件に合致する求人が無かった。
- ウ 保育士として働こうと就職活動をしたが、採用されなかった。
- エ 自分は、保育士に向かないと感じた。
- オ はじめから保育士として働く意思はなかった。
- カ 給料面など労働条件が悪い。
- キ 家族の意向で保育士として就職しなかった。
- ク その他 ()

【対象：B・C・D・Eのみ回答してください。】

問9 保育士として仕事をしていない期間は何年ぐらいになりますか。

保育士として仕事経験がある方は退職してからの期間、経験が無い方は資格取得後の期間を記入してください。

およそ () 年

【対象：A・B・C・D・E全員回答してください。】

問10 徳島県保育士人材バンクの登録について

徳島県では、徳島県社会福祉協議会内に「徳島県保育士・保育所支援センター」を開設しています。「保育士・保育所支援センター」は、保育士として就業されていない方の就職支援を行っています。

徳島県・保育士保育所支援センターという機関を知っていましたか。

- ア 知っている
- イ 知らない
- ウ 聞いたことがある

保育士資格をお持ちの皆さんが保育士・保育所支援センター（無料職業紹介所）に登録をしていただくことで、保育に関わる最新情報の提供や研修によるスキル維持・向上のサポート、また就職の意向をもった時には、最適な就業場所を紹介するといった支援を継続して受けることができます。仲介料等は一切必要ありません。

ついては、登録の希望の有無について○印をつけてください。

※登録を希望された方には、後日、登録用紙をお送りさせていただきます。

登録を希望する ・ 希望しない

【対象：A・B・C・D・E全員回答してください。】

問11 お住まいの市町村への情報提供について

これまで回答していただいたアンケート内容について、お住まいの市町村へ「名前・性別・生年月日・郵便番号・現住所・就業状況」の個人情報を提供することについて、御了承いただける方は「ア」に、御了承いただけない方は「イ」に○をお願いします。

ア 私は、次の情報を住所地の市町村に提供することに同意します。
提供情報：名前・性別・生年月日・郵便番号・現住所・就業状況

イ 私は、個人情報を住所地の市町村に提供することに同意しません。

◎提供した市町村から、保育に係る文書送付等の御連絡がある場合があります。

アンケートは以上となります。御回答いただきまして、ありがとうございました。

お手数ですが、この回答票は、同封の返信用封筒（切手不要）に入れ、8月20日（月）までに返送してください。