

平成27年11月1日

# 財 政 事 情

(第136号)

徳 島 県

## 前 書 き

今回は、平成26年度の決算の状況及び平成27年度の9月までの予算の補正状況を報告いたします。

## 目 次

1	平成26年度決算の状況 .....	1頁
2	平成27年度一般会計予算の補正状況 .....	18
3	平成27年度特別会計予算の補正状況 .....	23
4	平成27年度上半期の予算執行状況 .....	24
5	県債及び一時借入金の状況 .....	26
6	県有財産の状況 .....	28

# 1 平成26年度決算の状況

## (1) 一般会計

平成26年度一般会計の決算の状況は、第1表のとおりです。

第1表 一般会計決算の状況

区 分		金 額
		千円
1 歳 入 総 額		498,629,266
2 歳 出 総 額		478,556,462
3 歳 入 歳 出 差 引 額		20,072,804
4 翌 年 度 へ 繰 り 越 す べ き 財 源	(1) 継続費通次繰越額	18,000
	(2) 繰越明許費繰越額	11,023,773
	(3) 事故繰越し繰越額	17,644
	計	11,059,417
5 実 質 収 支 額		9,013,387
6 実質収支額のうち地方自治法第233条の2の規定による基金繰入額		0

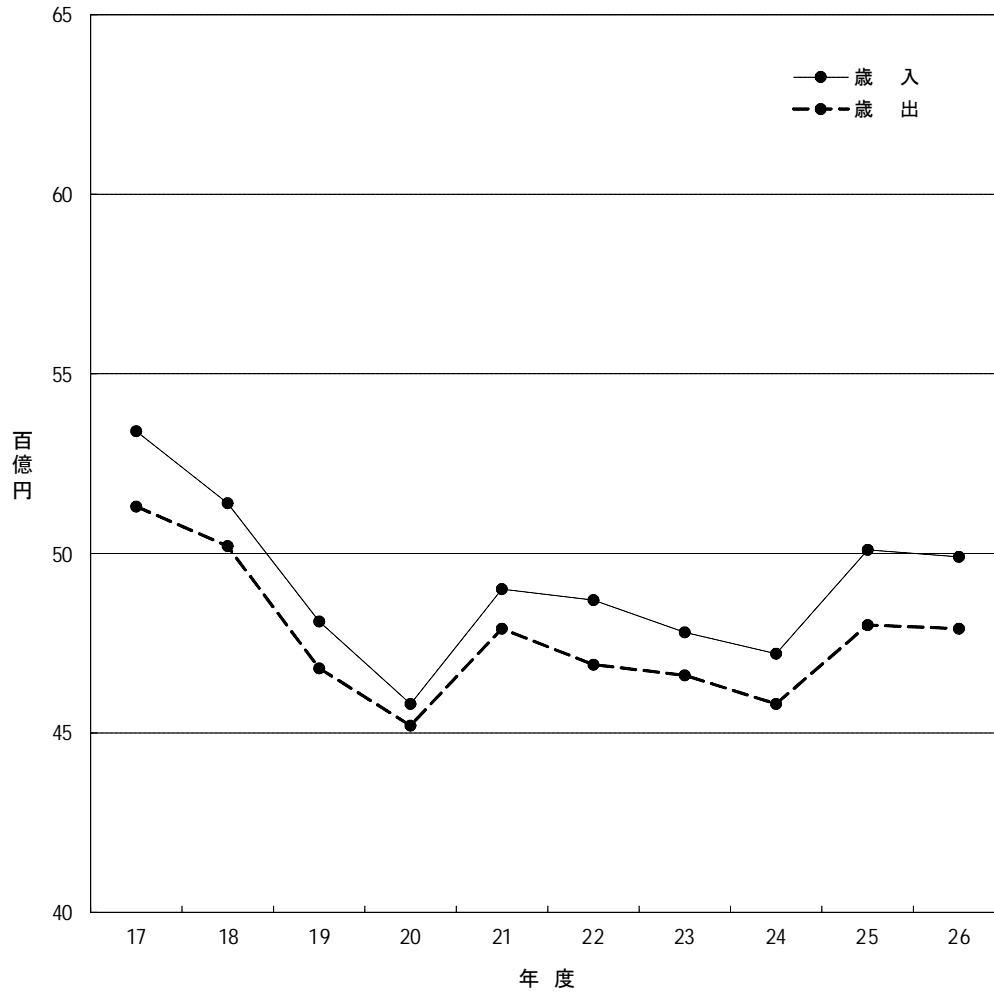
一般会計の決算は、歳入総額498,629,266千円、歳出総額478,556,462千円となり、歳入歳出差引額では、20,072,804千円となりますが、繰越明許費繰越額等の翌年度へ繰り越すべき財源11,059,417千円を差し引いた実質収支額は、9,013,387千円の黒字となりました。

なお、一般会計における決算の規模の推移は、第2表及び第1図のとおりです。

第 2 表 一般会計の決算規模の推移

年度	最終予算額	指数	決 算 額				差 引 額 (A) - (B)
			歳入(A)	指数	歳出(B)	指数	
	千円		千円		千円		千円
17	515,066,192	100	533,813,272	100	513,268,160	100	20,545,112
18	497,984,903	97	513,507,931	96	501,978,129	98	11,529,802
19	467,387,081	91	480,565,715	90	468,137,080	91	12,428,635
20	463,212,543	90	458,365,532	86	452,066,612	88	6,298,920
21	503,304,968	98	490,105,137	92	479,278,396	93	10,826,741
22	475,172,025	92	486,797,697	91	469,183,529	91	17,614,168
23	479,967,116	93	477,500,683	89	466,174,921	91	11,325,762
24	494,947,671	96	472,132,543	88	457,947,074	89	14,185,469
25	495,377,888	96	500,961,111	94	479,805,459	93	21,155,652
26	490,655,031	95	498,629,266	93	478,556,462	93	20,072,804

第 1 図 一般会計の決算規模の推移



ア 歳入

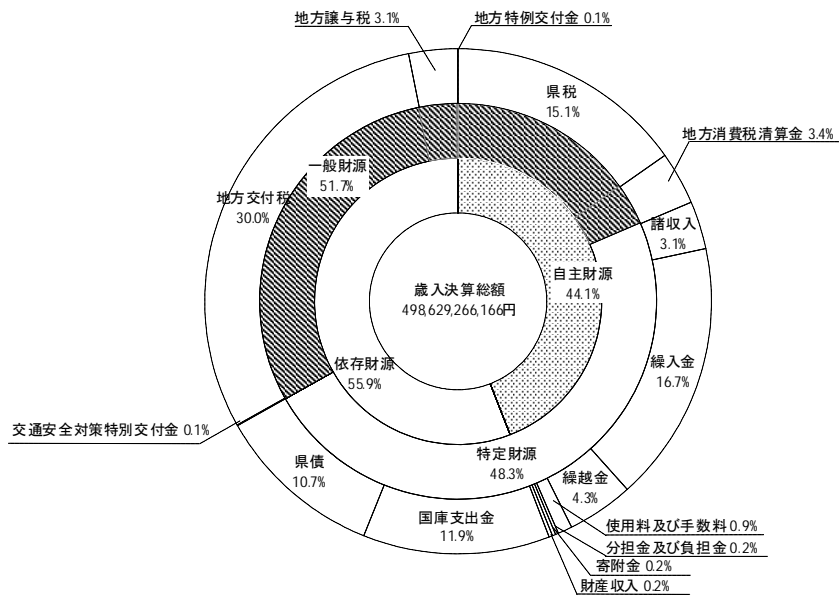
平成26年度の一般会計歳入総額は、498,629,266千円で、前年度に比べ2,331,845千円、率にして0.5パーセントの減となっています。

この内容は、第3表及び第2図のとおりです。

**第3表 一般会計款別歳入決算額**

款	平成26年度		平成25年度		対前年度比 (A)/(B)×100
	決算額(A)	構成比	決算額(B)	構成比	
	千円	%	千円	%	%
1 県 税	75,719,534	15.1	73,051,370	14.6	103.7
2 地方消費税清算金	16,912,929	3.4	13,958,892	2.8	121.2
3 地方譲与税	15,455,359	3.1	13,283,019	2.6	116.4
4 地方特例交付金	175,325	0.1	175,447	0.1	99.9
5 地方交付税	149,595,725	30.0	150,594,295	30.0	99.3
6 交通安全対策特別交付金	264,271	0.1	297,766	0.1	88.8
7 分担金及び負担金	905,016	0.2	1,255,929	0.3	72.1
8 使用料及び手数料	4,640,797	0.9	3,880,746	0.8	119.6
9 国庫支出金	59,424,806	11.9	71,891,266	14.3	82.7
10 財産収入	1,046,342	0.2	722,095	0.1	144.9
11 寄附金	1,154,999	0.2	1,083,647	0.2	106.6
12 繰入金	83,321,080	16.7	85,507,292	17.1	97.4
13 繰越金	21,155,652	4.3	14,185,469	2.8	149.1
14 諸収入	15,307,298	3.1	13,365,878	2.7	114.5
15 県債	53,550,133	10.7	57,708,000	11.5	92.8
合 計	498,629,266	100.0	500,961,111	100.0	99.5

第2図 一般会計歳入決算額構成図



【県税】

県税の決算額は、75,719,534千円であり、前年度決算額に比べ、2,668,164千円、率にして3.7パーセントの増となっており、歳入総額に占める割合は15.1パーセントで、前年度に比べ0.5ポイント高くなっています。

決算額の税目別内訳は、第4表のとおりです。

第4表 税収入の状況

税目	平成26年度		平成25年度		対前年度比 (A)/(B)×100
	決算額(A)	構成比	決算額(B)	構成比	
	千円	%	千円	%	%
1 県民税	30,725,677	40.6	30,689,328	42.0	100.1
2 事業税	17,741,951	23.4	14,714,841	20.2	120.6
3 地方消費税	7,722,582	10.2	7,142,491	9.8	108.1
4 不動産取得税	1,688,830	2.2	1,634,929	2.2	103.3
5 県たばこ税	897,025	1.2	1,007,187	1.4	89.1
6 ゴルフ場利用税	275,210	0.4	290,784	0.4	94.6
7 自動車税	10,295,455	13.6	10,453,232	14.3	98.5
8 鉱区税	1,366	0.0	1,451	0.0	94.1
9 自動車取得税	412,387	0.6	955,762	1.3	43.1
10 軽油引取税	5,933,626	7.8	6,136,005	8.4	96.7
11 狩猟税	25,279	0.0	25,290	0.0	100.0
12 旧法による税	146	0.0	70	0.0	208.6
合 計	75,719,534	100.0	73,051,370	100.0	103.7



### 【地方消費税清算金】

地方消費税清算金は、各都道府県間において消費水準等にあわせ相互に清算を行うもので、その決算額は16,912,929千円となっています。

### 【地方譲与税】

地方譲与税の決算額は、15,455,359千円であり、前年度決算額に比べ2,172,340千円の増となっています。

### 【地方特例交付金】

地方特例交付金については、税制改正による恒久的な減税に伴う地方税の減収額の一部を補てんするもので、その決算額は175,325千円となっています。

### 【地方交付税】

地方交付税の決算額は、149,595,725千円であり、前年度決算額に比べ998,570千円、率にして0.7パーセントの減となっています。

地方交付税は、本県の主要な財源の一つであり、歳入総額の30.0パーセントを占め、第1位となっています。

以上の5つが用途を特定されないいわゆる一般財源であり、歳入決算額の51.7パーセントを占め、昨年度に比べ1.6ポイント高くなっています。

一般財源の推移は、第5表のとおりです。

第5表 一般財源の推移

年度	県 税		地方消費税清算金		地方譲与税		地方特例交付金		地方交付税		計	
	決算額	構成比	決算額	構成比	決算額	構成比	決算額	構成比	決算額	構成比	決算額	構成比
	千円	%	千円	%	千円	%	千円	%	千円	%	千円	%
16	76,559,182	14.2	16,523,102	3.0	3,756,077	0.7	2,061,746	0.4	140,170,475	26.0	239,070,582	44.3
17	78,002,102	14.6	15,109,662	2.9	6,651,792	1.2	5,207,943	1.0	141,523,156	26.5	246,494,655	46.2
18	77,880,284	15.2	15,224,213	3.0	15,667,669	3.1	226,110	0.0	142,823,361	27.8	251,821,637	49.1
19	86,169,260	17.9	14,963,893	3.1	2,291,098	0.5	757,974	0.1	146,569,928	30.5	250,752,153	52.1
20	81,156,720	17.7	13,878,569	3.0	2,092,371	0.5	1,420,325	0.3	145,829,263	31.8	244,377,248	53.3
21	69,740,250	14.2	14,251,618	2.9	6,067,001	1.2	912,811	0.2	134,202,965	27.4	225,174,645	45.9
22	68,873,242	14.2	14,228,713	2.9	10,768,376	2.2	946,860	0.2	145,290,576	29.9	240,107,767	49.4
23	66,203,359	13.9	14,113,626	2.9	11,114,897	2.3	848,614	0.2	150,627,539	31.5	242,908,035	50.8
24	69,556,714	14.7	14,079,609	3.0	11,386,509	2.4	175,272	0.1	152,798,613	32.3	247,996,717	52.5
25	73,051,370	14.6	13,958,892	2.8	13,283,019	2.6	175,447	0.1	150,594,295	30.0	251,063,023	50.1
26	75,719,534	15.1	16,912,929	3.4	15,455,359	3.1	175,325	0.1	149,595,725	30.0	257,858,872	51.7

### 【県債】

県債の決算額は、53,550,133千円で、前年度決算額に比べ4,157,867千円、率にして7.2パーセントの減となっています。

イ 歳出

平成26年度の一般会計歳出総額は、478,556,462千円で、これに対応する予算額及びその執行状況は、次のとおりです。

平成26年度当初予算額	477,703,000千円
平成26年度補正予算額	12,952,031千円
平成25年度繰越予算額	40,383,339千円
平成26年度予算現額	531,038,370千円(A)

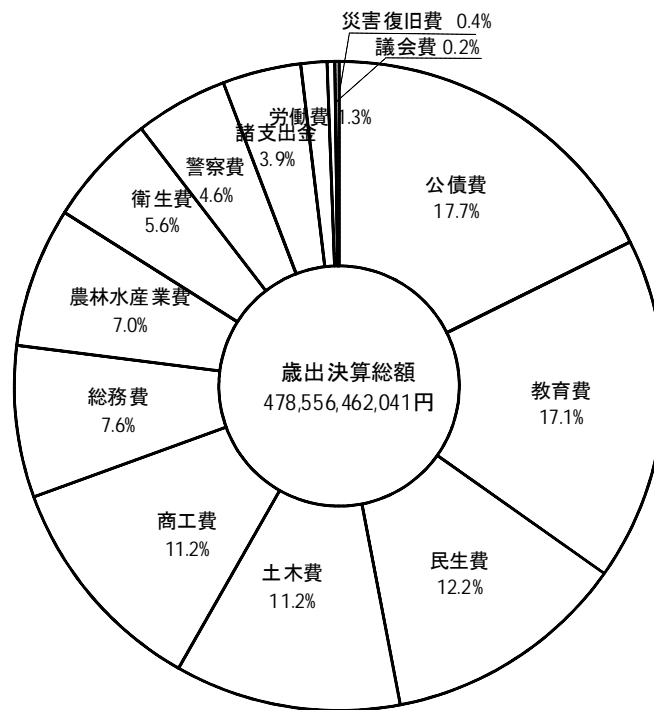
平成26年度歳出決算額	478,556,462千円
平成25年度繰越額	34,089,879千円
合 計	512,646,341千円(B)

不 用 額 18,392,029千円(A)-(B)

第6表 一般会計款別歳出決算額

款	平成26年度		平成25年度		対前年度比 (A)/(B)×100
	決算額(A)	構成比	決算額(A)	構成比	
	千円	%	千円	%	%
1 議 会 費	956,406	0.2	951,102	0.2	100.6
2 総 務 費	36,159,520	7.6	51,518,797	10.7	70.2
3 民 生 費	58,292,863	12.2	53,170,381	11.1	109.6
4 衛 生 費	26,766,722	5.6	25,425,948	5.3	105.3
5 労 働 費	6,231,679	1.3	7,417,502	1.6	84.0
6 農 林 水 産 業 費	33,371,263	7.0	34,480,587	7.2	96.8
7 商 工 費	53,709,195	11.2	49,047,683	10.2	109.5
8 土 木 費	53,835,399	11.2	50,530,578	10.5	106.5
9 警 察 費	22,119,342	4.6	21,570,009	4.5	102.5
10 教 育 費	81,925,392	17.1	80,684,442	16.8	101.5
11 災 害 復 旧 費	1,839,142	0.4	697,630	0.1	263.6
12 公 債 費	84,615,646	17.7	86,764,399	18.1	97.5
13 諸 支 出 金	18,733,893	3.9	17,546,401	3.7	106.8
合 計	478,556,462	100.0	479,805,459	100.0	99.7

第3図 一般会計歳出決算額款別内訳表



## (2) 特別会計

平成26年度特別会計の決算状況は、第7表のとおりです。

第7表 特別会計の決算状況

区 分	歳入総額 (A)	歳出総額 (B)	差引 (A)-(B)=(C)	翌年度への 繰越財源(D)	実質収支 (C)-(D)
	千円	千円	千円	千円	千円
用 度 事 業	1,509,264	725,758	783,506	0	783,506
市町村振興資金貸付金	5,534,613	1,686,471	3,848,142	0	3,848,142
都市用水水源費負担金	209,234	209,234	0	0	0
母子父子寡婦福祉資金貸付金	354,808	146,846	207,962	0	207,962
中小企業・雇用対策事業	103,697,995	103,521,734	176,261	20,000	156,261
中小企業近代化資金貸付金	6,040,420	642,027	5,398,393	0	5,398,393
徳島ビル管理事業	266,202	72,036	194,166	0	194,166
農業改良資金貸付金	34,410	5,481	28,929	0	28,929
林業改善資金貸付金	271,203	210	270,993	0	270,993
県有林県行造林事業	166,378	166,014	364	0	364
沿岸漁業改善資金貸付金	230,039	6,157	223,882	0	223,882
公用地公共用地取得事業	2,055,352	1,667,975	387,377	453	386,924
流域下水道事業	859,839	854,071	5,768	5,768	0
港湾等整備事業	6,939,308	6,744,646	194,662	0	194,662
県営住宅敷金等管理	115,900	83,187	32,713	0	32,713
奨学金貸付金	401,410	140,734	260,676	0	260,676
証 紙 収 入	2,929,368	2,173,707	755,661	0	755,661
公 債 管 理	107,160,453	107,160,453	0	0	0
給 与 集 中 管 理	30,123,900	30,123,900	0	0	0
合 計	268,900,096	256,130,641	12,769,455	26,221	12,743,234

### (3) 普通会計

平成26年度の普通会計の決算状況は、第8表及び第9表並びに第4図のとおりです。

普通会計は、病院、電気、工業用水道等の公営企業会計及び港湾等整備事業等の公営事業会計を除いた特別会計と一般会計とをまとめ、各会計間の繰出し、繰入れ等相互に重複する部分を除いたものです。

#### 【収支状況】

歳入総額	508,469,060千円
歳出総額	475,827,231千円
歳入歳出差引額	32,641,829千円(A)
翌年度へ繰り越すべき財源	23,628,442千円(B)
実質収支 (A) - (B)	9,013,387千円

#### 【主な財政分析指標】

財政力指数	0.30
実質収支比率	3.5%
経常収支比率	92.8%
実質公債費比率	18.9%

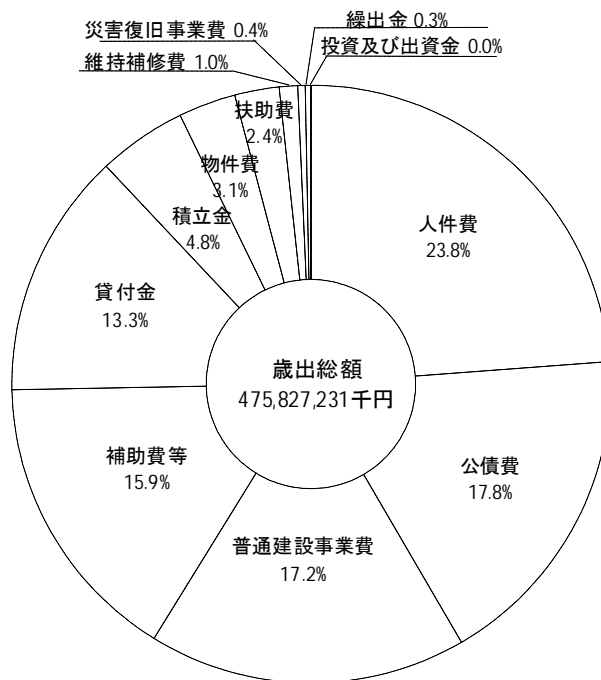
第8表 普通会計歳入決算額

款	平成26年度		平成25年度		対前年度比 (A)/(B)×100
	決算額(A)	構成比	決算額(A)	構成比	
	千円	%	千円	%	%
1 県 税	84,980,791	16.7	80,225,361	15.7	105.9
2 地方譲与税	15,455,359	3.0	13,283,019	2.6	116.4
3 地方特例交付金	175,325	0.0	175,447	0.0	99.9
4 地方交付税	149,595,725	29.4	150,594,295	29.6	99.3
5 交通安全対策特別交付金	264,271	0.1	297,766	0.1	88.8
6 分担金及び負担金	1,001,620	0.2	1,346,337	0.3	74.4
7 使用料及び手数料	4,643,071	0.9	3,881,746	0.8	119.6
8 国庫支出金	59,468,265	11.7	71,963,697	14.1	82.6
9 財産収入	1,301,507	0.3	925,348	0.2	140.7
10 寄附金	1,140,559	0.2	1,064,857	0.2	107.1
11 繰入金	32,016,821	6.3	38,931,305	7.6	82.2
12 繰越金	33,717,415	6.6	25,745,586	5.1	131.0
13 諸収入	69,572,198	13.7	63,349,414	12.4	109.8
14 県債	55,136,133	10.9	57,708,000	11.3	95.5
合 計	508,469,060	100.0	509,492,178	100.0	99.8

第9表 普通会計歳出性質別決算額

区 分	平成26年度		平成25年度		対前年度比 (A)/(B)×100
	決算額(A)	構成比	決算額(B)	構成比	
	千円	%	千円	%	%
1 人 件 費	113,240,614	23.8	111,264,514	23.4	101.8
2 物 件 費	14,631,989	3.1	14,014,410	2.9	104.4
3 維 持 補 修 費	4,910,244	1.0	4,151,149	0.9	118.3
4 扶 助 費	11,632,564	2.4	11,373,631	2.4	102.3
5 補 助 費 等	75,487,622	15.9	69,795,971	14.7	108.2
6 普 通 建 設 事 業 費	81,587,419	17.2	80,202,312	16.9	101.7
7 災 害 復 旧 事 業 費	1,839,142	0.4	697,630	0.1	263.6
8 公 債 費	84,913,166	17.8	87,300,665	18.3	97.3
9 積 立 金	22,754,094	4.8	39,248,710	8.2	58.0
10 投 資 及 び 出 資 金	70,426	0.0	1,934,286	0.4	3.6
11 貸 付 金	63,459,278	13.3	54,487,919	11.5	116.5
12 繰 出 金	1,300,673	0.3	1,303,566	0.3	99.8
合 計	475,827,231	100.0	475,774,763	100.0	100.0

第4図 普通会計歳出性質別決算の状況



(4) 公有財産及び基金の状況

(ア) 公有財産

【行政財産】

◎ 土地及び建物

区 分	土 地	建物 (延べ)			工 作 物 件 数
	地 積	木 造	非 木 造	計	
	m <sup>2</sup>	m <sup>2</sup>	m <sup>2</sup>	m <sup>2</sup>	件
知 事 部 局	6,352,616	12,803	340,568	353,371	6,042
教 育 委 員 会	1,846,687	5,789	604,914	610,703	4,373
警 察 本 部	241,888	2,358	103,591	105,949	5,921
合 計	8,441,191	20,950	1,049,073	1,070,023	16,336

◎ 山林

区 分	山 林	立 木
	地 積	推 定 蓄 積 量
	m <sup>2</sup>	m <sup>3</sup>
県 有 林	2,617,023	26,342
分 収 林	46,624	0
合 計	2,663,647	26,342

◎ 船舶

区 分	隻 数	ト ン 数
	隻	トン
知 事 部 局	3	187.00
合 計	3	187.00

◎ 航空機

区 分	機 数
	機
知 事 部 局	1

◎ 浮棧橋

区 分	個 数
	個
知 事 部 局	1

◎ 用益物権

区 分	現 在 高
地 上 権	m <sup>2</sup> 46,643
地 役 権	186
合 計	46,829

【普通財産】

◎ 土地及び建物

区 分	土 地 地 積	建 物 (延べ)			工 作 物 数
		木 造	非 木 造	計	
	m <sup>2</sup>	m <sup>2</sup>	m <sup>2</sup>	m <sup>2</sup>	件
知 事 部 局	2,243,075	3,245	80,480	83,725	229
教 育 委 員 会	185,163	178	47,213	47,391	222
警 察 本 部	69,778	0	28,810	28,810	146
合 計	2,498,016	3,423	156,503	159,926	597

◎ 山林

区 分	山 林	立 木
	地 積	推 定 蓄 積 量
	m <sup>2</sup>	m <sup>3</sup>
県 有 林	35,435,967	880,923
分 収 林	23,584,374	347,171
合 計	59,020,341	1,228,094

◎ 用益物権

区 分	現 在 高
地 上 権	m <sup>2</sup> 23,584,374

◎ 無体財産権

区 分	現 在 高
特 許 権	件 23
著 作 権	49
商 標 権	24
育 成 者 権	11
合 計	107



◎ 有価証券

区 分	現 在 高
	千円
株 券	4,379,021
その他の有価証券	10,000
合 計	4,389,021

◎ 出資による権利

区 分	現 在 高
	千円
地方公共団体情報システム機構出資金	2,000
社会福祉法人徳島県社会福祉事業団出資金	110,000
（公財）徳島県福祉基金出捐金	885,000
徳島県信用保証協会出捐金	4,069,200
（独）中小企業基盤整備機構出捐金	500
（一財）日本立地センター出捐金	500
（一財）伝統的工芸品産業振興協会出捐金	6,000
（一財）徳島県観光協会出捐金	10,000
（公財）徳島県農業開発公社出捐金	1,000
徳島県農業信用基金協会出資金	469,240
（公社）徳島県園芸振興資金協会出資証券	25,000
（公財）中国四国酪農大学校出捐金	1,000
（一社）日本草地畜産種子協会出資証券	200
（一社）家畜改良事業団出資証券	8,300
（独）農林漁業信用基金出資証券	129,110
（公財）徳島県水産振興公害対策基金出捐金	2,066,000
全国遠洋沖合漁業信用基金協会出資証券	1,400
徳島県漁業信用基金協会出資証券	243,950
（公財）海と渚環境美化・油濁対策機構出捐金	3,000
（公財）徳島県建設技術センター出捐金	25,000
日本下水道事業団出資金	27,124
徳島県土地開発公社出捐金	10,000
徳島県住宅供給公社出資金等	30,000
（公財）徳島県体育協会出捐金	25,000
徳島県農業協同組合中央会出資証券	50,000
（一財）ダム技術センター出捐金	2,600
（公財）徳島県生活衛生営業指導センター出捐金	2,000
（公財）とくしま産業振興機構出捐金	601,000
（一財）漁港漁場漁村技術研究所出捐金	760
（一財）沿岸技術研究センター出捐金	1,000
（公財）とくしま未来健康づくり機構出捐金	4,000
（一財）河川情報センター出捐金	10,000
（一財）不動産適正取引推進機構出捐金	1,000
（一財）消防試験研究センター出資金	1,000
（一財）地域活性化センター出捐金	5,000
（財）徳島アイバンク出資金	5,000
（公財）吉野川水源地域対策基金出捐金	61,150
（一財）自然公園財団出捐金	10,000

(公財) とくしま移植医療推進財団出資金	15,000
成人病健診研究基金出資金	30,000
徳島県農業共済組合連合会出資証券	10,000
(公財) リバーフロント研究所出捐金	2,500
(一財) 建設業情報管理センター出捐金	3,780
(一財) みなと総合研究財団出捐金	1,000
(一財) 地域総合整備財団出捐金	150,000
(公財) とくしま“あい”ランド推進協議会出捐金	68,019
(公財) 徳島県埋蔵文化財センター出捐金	10,000
(一財) 地域社会ライフプラン協会出捐金	17,000
(公財) 徳島県国際交流協会出捐金	500,000
(一財) 地方公務員安全衛生推進協会出捐金	26,000
(公財) 徳島県文化振興財団出捐金	901,000
(公財) 徳島県林業労働力確保支援センター出捐金	325,000
(一財) 徳島県環境整備公社出捐金	13,110
徳島県農業振興基金出資金	1,000,000
(一財) 砂防フロンティア整備推進機構出捐金	2,500
(一財) 救急振興財団出捐金	21,000
(公財) 産業廃棄物処理事業振興財団出捐金	30,000
(公財) 徳島県暴力追放県民センター出捐金	500,000
(公財) 区画整理促進機構出捐金	10,000
(一財) 高齢者住宅財団出資金	5,000
(公財) 都道府県会館出捐金	716,000
(一財) 日本グラウンドワーク協会出捐金	3,000
(公財) 国際エメックスセンター基本財産出捐金	10,000
(公財) 徳島県勤労者福祉ネットワーク出捐金	30,000
被災者生活再建支援基金出資金	776,378
(独) 高齢・障害・求職者雇用支援機構出資金	24,035
(株) コート・ベール徳島出資金	3,176,900
(株) 徳島健康科学総合センター出資金	730,000
徳島工芸村(株)出資金	250,000
徳島ヴォルティス(株)出資金	100,000
(公財) e-とくしま推進財団基本財産出捐金	10,000
(独) 日本高速道路保有・債務返済機構出資金	54,374,501
(独) 環境再生保全機構基本財産出捐金	85,200
地方公共団体金融機構出資金	58,000
(独) 徳島県鳴門病院現物出資	1,369,250
合 計	74,257,207

◎ 不動産の信託の受益権

区 分	現 在 高
土 地	件 0

## (イ) 基金

区 分	種 別	現 在 高
		千円
徳 島 県 財 政 調 整 基 金	現 金	14,092,772
徳 島 県 減 債 基 金	有 価 証 券	16,400,000
	現 金	2,202,207
	小 計	18,602,207
徳 島 県 奨 学 基 金	有 価 証 券	10,000
	現 金	41,200
	小 計	51,200
徳 島 県 土 地 開 発 基 金	現 金	3,899,153
	公用地公共用地取得事業会計へ貸付	1,781,981
	小 計	5,681,134
徳 島 県 二 十 一 世 紀 創 造 基 金	有 価 証 券	1,700,000
	現 金	24,072,779
	小 計	25,772,779
災 害 救 助 基 金	現 金	336,523
	備 蓄 物 資	35,911
	小 計	372,434
徳 島 県 企 業 立 地 推 進 基 金	現 金	5,710
徳 島 県 環 境 創 造 基 金	有 価 証 券	200,000
	現 金	1,863,529
	小 計	2,063,529
徳 島 県 企 業 立 地 促 進 資 金 貸 付 基 金	現 金	216,441
徳 島 県 高 齢 者 保 健 福 祉 基 金	有 価 証 券	700,000
	現 金	548,255
	小 計	1,248,255
徳 島 県 森 林 整 備 担 い 手 対 策 基 金	有 価 証 券	700,000
	現 金	267,122
	小 計	967,122
徳 島 県 中 山 間 ふ る さ と ・ 水 と 土 保 全 基 金	有 価 証 券	1,000,000
	現 金	280,106
	小 計	1,280,106
徳 島 県 介 護 保 険 財 政 安 定 化 基 金	現 金	1,807,429
徳 島 県 森 林 整 備 地 域 活 動 支 援 基 金	現 金	134,191
徳 島 県 国 民 健 康 保 険 広 域 化 等 支 援 基 金	現 金	307,804
徳 島 県 後 期 高 齢 者 医 療 財 政 安 定 化 基 金	現 金	323,566
徳 島 県 消 費 者 行 政 活 性 化 基 金	現 金	70,462
徳 島 県 安 心 こ ど も 基 金	現 金	1,408,101
徳 島 県 緊 急 雇 用 創 出 事 業 臨 時 特 例 基 金	現 金	2,955,191
徳 島 県 地 域 自 殺 対 策 緊 急 強 化 基 金	現 金	53,488
徳 島 県 森 林 整 備 加 速 化 ・ 林 業 飛 躍 基 金	現 金	1,296,273
徳 島 県 医 療 施 設 耐 震 化 臨 時 特 例 基 金	現 金	330,692
徳 島 県 介 護 基 盤 緊 急 整 備 等 臨 時 特 例 基 金	現 金	35,710
徳 島 県 介 護 職 員 処 遇 改 善 等 臨 時 特 例 基 金	現 金	148,395

徳島県高等学校修学等支援基金	現金	0
徳島県社会福祉施設等耐震化等臨時特例基金	現金	115,083
徳島県地域医療再生基金	現金	2,777,484
徳島県豊かな森づくり推進基金	現金	195,733
徳島県命を守るための大規模災害対策基金	現金	5,007,853
徳島県大規模災害被災者等支援基金	現金	4,353
徳島県未来創造教育基金	現金	192,008
徳島県農業構造改革支援基金	現金	480,995
徳島県県有林化等推進基金	現金	150,157
徳島県道路整備利用促進基金	現金	2,001,396
徳島県少子化対策緊急強化基金	現金	1,000,349
徳島県災害医療推進基金	現金	100,016
徳島県地域医療介護総合確保基金	現金	1,780,294
合	計	93,030,712

## 2 平成27年度一般会計予算の補正状況

平成27年度6月（肉付け）補正予算の規模は400億8千1百万円であり、当初（骨格）予算と合算した通年予算としての規模は、4,809億6千9百万円となります。

また、9月補正予算の規模は88億1千3百59万5千円であり、平成27年度の予算現額は、4,897億8千2百59万5千円となり、第10表及び第11表のとおりです。

当初（骨格）予算と6月（肉付け）補正予算を合算した通年予算は、以下のとおり編成しました。

### 歳入

#### 【県税】

県税については、地方消費税率引上げの影響の平年度化に伴う増のほか、国税である地方法人特別税が3分の1縮小され、同額が復元された法人事業税の増などにより、全体では前年度比9.2%増の770億円を計上しております。

#### 【地方消費税清算金】

地方消費税清算金については、各都道府県間において、消費水準などに合わせ相互に清算を行うものであり、地方消費税率引上げの影響の平年度化により、前年度比36.9%増の237億1百万円を計上しております。

#### 【地方譲与税】

地方譲与税については、地方法人特別税の税率の減による地方法人特別譲与税の減などにより、前年度比2.6%減の116億8千8百万円を計上しております。

#### 【地方交付税】

地方交付税については、県税収入の伸びなどにより基準財政収入額が増となり、基準財政需要額との差額が減となることによって地方交付税が縮減されるため、前年度比3.1%減の1千4百5億円を計上しております。

#### 【使用料及び手数料】

使用料及び手数料については、高等学校等就学支援金制度の対象生徒等が増となることなどにより、前年度比18.1%増の56億7千2百68万9千円を計上しております。

#### 【国庫支出金】

国庫支出金については、医療介護提供体制改革推進交付金の増などにより、前年度比1.2%増の570億5千4百73万9千円を計上しております。

#### 【財産収入】

財産収入については、遊休不動産売払いが前年度より増となることなどにより、前年度比34.4%増の13億3千7百9万5千円を計上しております。

#### 【繰入金】

繰入金については、地域医療介護総合確保基金繰入金、地域医療再生基金繰入金などが増となる一方、二十一世紀創造基金繰入金の減などにより、全体で前年度比1.6%減の915億4千7百14万7千円を計上しております。

#### 【県債】

県債については、臨時財政対策債の発行が前年度比で50億円の減となることなどにより、前年度比8.1%減の549億4千2百万円を計上しております。

### 歳出

#### 【総務費】

総務費については、知事部局の退職手当などが増となる一方、地域総合整備資金貸付金、総合情報通信ネットワークシステム再整備事業の減などにより、前年度比8.0%減の255億79万6千円を計上しております。

#### 【民生費】

民生費については、地域医療介護総合確保基金事業、介護給付費等負担金などの社会保障関係費用が増などにより、前年度比4.5%増の600億7千20万2千円を計上しております。

#### 【衛生費】

衛生費については、医療提供体制確保総合対策事業、地域医療介護総合確保基金事業の増などにより、前年度比3.5%増の259億8千2百8万7千円を計上しております。

#### 【労働費】

労働費については、緊急雇用創出臨時特別対策費の減などにより、前年度比11.0%減の57億1百30万3千円を計上しております。

#### 【農林水産業費】

農林水産業費については、森林整備加速化・林業飛躍事業の減などにより、前年度比2.3%減の295億5千7百71万2千円を計上しております。

#### 【商工費】

商工費については、vs東京とくしまにぎわい戦略事業の増などにより、前年度比0.4%増の641億2千9百7万3千円を計上しております。

#### 【土木費】

土木費については、公共事業の増などにより、前年度比4.5%増の463億6千6百68万4千円を計上しております。

#### 【警察費】

警察費については、警察職員宿舍整備事業の減などにより、前年度比6.8%減の209億6千3百51万8千円を計上しております。

#### 【教育費】

教育費については、高校施設耐震診断・改修事業の減などにより、前年度比1.1%減の845億7千8百27万2千円を計上しております。

#### 【公債費】

公債費については、県債発行の抑制による元利償還金の減により、前年度比4.7%減の808億7百34万8千円を計上しております。

#### 【諸支出金】

諸支出金については、地方消費税率引上げの影響の平年度化による清算金の増などにより、前年度比38.8%増の258億8千4百68万円を計上しております。

9月の補正予算は、

「地方創生の深化」に向けた本県ならではの取組みを展開するとともに、「経済・雇用対策の推進」、「安全・安心対策の推進」及び「大胆素敵とくしまの実現」に向けて、重要課題に切れ目なく対応するため、次のとおり編成しました。

(1) 経済・雇用対策の推進

本県農林水産業の更なるブランド力強化や、農林水産物の積極的な海外展開、地域経済を支える人材の育成・確保などに取り組むことにより、活力ある地域経済の実現を目指すこと。

(2) 安全・安心対策の推進

災害時に活用する情報基盤の機能強化や、高齢化の進行に備えて地域医療体制の更なる強化を図る総合的な対策などに取り組むことにより、安全で安心して暮らせる地域社会の実現を目指すこと。

(3) 大胆素敵とくしまの実現

「とくしま回帰」を加速するための移住交流の推進や、効果的な情報発信、未来を担う人材の育成などに取り組むことにより、大胆素敵とくしまの実現を目指すこと。



**第10表 歳入予算の款別内訳**

(歳入)

款	前回までの累計額	6月補正額	9月補正額	現計予算額	構成比
	千円	千円	千円	千円	%
1 県 税	77,000,000			77,000,000	15.7
2 地方消費税清算金	23,701,000			23,701,000	4.8
3 地方譲与税	11,688,000			11,688,000	2.4
4 地方特例交付金	130,000			130,000	0.0
5 地方交付税	139,000,000	1,500,000		140,500,000	28.7
6 交通安全対策特別交付金	290,000			290,000	0.1
7 分担金及び負担金	703,387	363,252		1,066,639	0.2
8 使用料及び手数料	5,672,689			5,672,689	1.2
9 国庫支出金	44,051,937	13,002,802	1,442,366	58,497,105	11.9
10 財産収入	1,336,504	591	1,044	1,338,139	0.3
11 寄附金	103,450	600		104,050	0.0
12 繰入金	82,064,963	9,482,184	1,551,778	93,098,925	19.0
13 繰越金	1,000,000		5,688,867	6,688,867	1.4
14 諸収入	14,523,070	412,571	120,540	15,056,181	3.1
15 県債	39,623,000	15,319,000	9,000	54,951,000	11.2
合 計	440,888,000	40,081,000	8,813,595	489,782,595	100.0

**第11表 歳出予算の款別内訳**

(歳出)

款	前回までの累計額	6月補正額	9月補正額	現計予算額	構成比
	千円	千円	千円	千円	%
1 議会費	983,479			983,479	0.2
2 総務費	23,072,798	2,477,998	5,375,677	30,926,473	6.3
3 民生費	57,351,747	2,718,455	87,812	60,158,014	12.3
4 衛生費	24,993,270	988,817	2,837,051	28,819,138	5.9
5 労働費	5,688,303	13,000	311,323	6,012,626	1.2
6 農林水産業費	19,674,244	9,883,468	71,073	29,628,785	6.0
7 商工費	63,839,724	289,349	6,000	64,135,073	13.1
8 土木費	27,096,058	19,270,626	100,000	46,466,684	9.5
9 警察費	20,740,151	223,367		20,963,518	4.3
10 教育費	83,079,212	1,499,060	24,659	84,602,931	17.3
11 災害復旧費	7,526,986	2,716,860		10,243,846	2.1
12 公債費	80,807,348			80,807,348	16.5
13 諸支出金	25,884,680			25,884,680	5.3
14 予備費	150,000			150,000	0.0
合 計	440,888,000	40,081,000	8,813,595	489,782,595	100.0

### 3 平成27年度特別会計予算の補正状況

平成27年度特別会計予算の補正状況は、第12表のとおりです。

**第 1 2 表 特別会計予算の補正状況**

区 分	当初予算額	6月補正額	9月補正額	現計予算額
	千円	千円	千円	千円
用 度 事 業	990,147			990,147
市町村振興資金貸付金	265,914	2,300,000		2,565,914
都市用水水源費負担金	230,840			230,840
母子父子寡婦福祉資金貸付金	241,005			241,005
中小企業・雇用対策事業	124,330,628	62,159		124,392,787
中小企業近代化資金貸付金	198,518			198,518
徳島ビル管理事業	51,950			51,950
農業改良資金貸付金	27,422			27,422
林業改善資金貸付金	102,427			102,427
県有林県行造林事業	230,218			230,218
沿岸漁業改善資金貸付金	81,102			81,102
公用地公共用地取得事業	984,195	700,000		1,684,195
流域下水道事業	868,601	273,500		1,142,101
港湾等整備事業	4,498,688			4,498,688
県営住宅敷金等管理	86,052			86,052
奨学金貸付金	329,683			329,683
証紙収入	2,905,000			2,905,000
公債管理	116,178,000			116,178,000
給与集中管理	30,695,326			30,695,326
合 計	283,295,716	3,335,659	0	286,631,375

## 4 平成27年度上半期の予算執行状況

平成27年度上半期の一般会計及び特別会計の執行状況は、第13表、第14表及び第15表のとおりです。

**第13表 一般会計予算の執行状況（歳入）**

款	現計予算額 (A)	収入済額 (B)	収入率 (B)/(A)
	千円	千円	%
1 県 税	77,000,000	39,897,474	51.8
2 地 方 消 費 税 清 算 金	23,701,000	16,669,022	70.3
3 地 方 譲 与 税	11,688,000	3,394,319	29.0
4 地 方 特 例 交 付 金	130,000	173,712	133.6
5 地 方 交 付 税	140,500,000	107,840,252	76.8
6 交 通 安 全 対 策 特 別 交 付 金	290,000	147,023	50.7
7 分 担 金 及 び 負 担 金	1,066,639	3,935	0.4
8 使 用 料 及 び 手 数 料	5,672,689	1,553,142	27.4
9 国 庫 支 出 金	58,497,105	10,521,124	18.0
10 財 産 収 入 金	1,338,139	308,631	23.1
11 寄 附 金	104,050	17,030	16.4
12 繰 入 金	93,098,925	194,055	0.2
13 繰 越 金	6,688,867	20,072,804	300.1
14 諸 収 入 債	15,056,181	2,846,598	18.9
15 県 債	54,951,000	0	0.0
合 計	489,782,595	203,639,121	41.6

**第14表 一般会計予算の執行状況（歳出）**

款	現計予算額 (A)	支出済額 (B)	支出率 (B)/(A)
	千円	千円	%
1 議 会 費	983,479	370,929	37.7
2 総 務 費	30,926,473	4,073,307	13.2
3 民 生 費	60,158,014	16,488,296	27.4
4 衛 生 費	28,819,138	9,795,552	34.0
5 労 働 費	6,012,626	3,969,895	66.0
6 農 林 水 産 業 費	29,628,785	3,999,830	13.5
7 商 工 費	64,135,073	59,323,815	92.5
8 土 木 費	46,466,684	4,547,603	9.8
9 警 察 費	20,963,518	8,710,522	41.6
10 教 育 費	84,602,931	33,862,903	40.0
11 災 害 復 旧 費	10,243,846	109,822	1.1
12 公 債 費	80,807,348	4,448	0.0
13 諸 支 出 金	25,884,680	15,732,666	60.8
14 予 備 費	150,000	0	0.0
合 計	489,782,595	160,989,588	32.9

第15表 特別会計予算の執行状況

特別会計	現計予算額 (A)	収入済額 (B)	収入率 (B)/(A)	支出済額 (C)	支出率 (C)/(A)
	千円	千円	%	千円	%
用 度 事 業	1,015,103	786,734	77.5	121,045	11.9
市町村振興資金貸付金	2,576,037	4,580,009	177.8	115,947	4.5
都市用水水源費負担金	227,606	104,576	45.9	104,576	45.9
母子父子寡婦福祉資金貸付金	248,570	261,274	105.1	98,719	39.7
中小企業・雇用対策事業	123,420,262	61,542,431	49.9	50,468,344	40.9
中小企業近代化資金貸付金	521,315	5,408,281	1037.4	137	0.0
徳島ビル管理事業	132,593	217,381	163.9	24,527	18.5
農業改良資金貸付金	27,447	29,294	106.7	2,909	10.6
林業改善資金貸付金	102,558	271,728	265.0	0	0.0
県有林県行造林事業	191,813	35,706	18.6	11,016	5.7
沿岸漁業改善資金貸付金	81,162	234,762	289.3	26,160	32.2
公用地公共用地取得事業	3,783,997	919,137	24.3	434,495	11.5
流域下水道事業	703,654	31,902	4.5	331,021	47.0
港湾等整備事業	6,626,450	2,303,307	34.8	1,547,037	23.3
県営住宅敷金等管理	99,262	43,683	44.0	7,642	7.7
奨学金貸付金	267,436	366,728	137.1	52,293	19.6
証 紙 収 入	2,996,000	1,869,046	62.4	473,890	15.8
公 債 管 理	108,981,000	11,600,000	10.6	46,745,660	42.9
給 与 集 中 管 理	29,946,981	0	0.0	13,928,397	46.5
合 計	281,949,246	90,605,979	32.1	114,493,815	40.6

## 5 県債及び一時借入金の状況

平成27年度中の県債の増減及び平成26年度末における現在高の状況は、第16表のとおりです。  
 なお、平成27年9月30日現在の一時借入金は、0千円となっております。

**第16表 県債の状況**

(一般会計)

区 分	平成26年度末 現 在 高 (A)	平成27年度中増減見込額		平成27年度末 現在高見込額 (A)+(B)-(C)
		起債見込額 (B)	償還見込額 (C)	
	千円	千円	千円	千円
1 普 通 債	548,143,106	34,686,000	49,417,728	533,411,378
(1) 土 木	361,305,919	19,107,000	33,309,868	347,103,051
(2) 農 林 水 産	74,164,429	5,918,000	9,122,030	70,960,399
(3) 教 育	38,445,921	3,533,000	2,302,355	39,676,566
(4) 公 営 住 宅	6,202,872	146,000	626,189	5,722,683
(5) 商 工	1,335,078		89,723	1,245,355
(6) 民 生 労 働	3,867,263	3,000	311,462	3,558,801
(7) 衛 生	3,164,358	20,000	277,299	2,907,059
(8) 警 察	6,784,201	481,000	335,357	6,929,844
(9) 総 務	52,873,065	5,478,000	3,043,445	55,307,620
2 災 害 復 旧 債	5,009,816	3,810,000	1,270,746	7,549,070
(1) 土 木	4,998,788	3,717,000	1,267,231	7,448,557
(2) そ の 他	9,722	93,000	2,866	99,856
(3) 農 林 水 産	1,306		649	657
3 そ の 他	329,943,037	25,000,000	16,829,526	338,113,511
(1) 住民税等減税補てん債	7,439,090		761,570	6,677,520
(2) 臨時税収補てん債	962,225		186,959	775,266
(3) 臨時財政対策債	321,541,722	25,000,000	15,880,997	330,660,725
合 計	883,095,959	63,496,000	67,518,000	879,073,959

## (特別会計)

区 分	平成26年度末 現在高 (A)	平成27年度中増減見込額		平成27年度末 現在高見込額 (A)+(B)-(C)
		起債見込額 (B)	償還見込額 (C)	
	千円	千円	千円	千円
母子父子寡婦福祉資金貸付金	658,548		40,168	618,380
中小企業・雇用対策事業	10,000,000			10,000,000
中小企業近代化資金貸付金	1,029,331		127,991	901,340
農業改良資金貸付金	18,648		2,702	15,946
県有林県行造林事業	1,025,812		38,235	987,577
公用地公共用地取得事業	1,586,000	1,081,000	511,000	2,156,000
流域下水道事業	7,748,390	212,000	318,530	7,641,860
港湾等整備事業	24,787,286	1,470,000	3,028,094	23,229,192
合 計	46,854,015	2,763,000	4,066,720	45,550,295

## 6 県有財産の状況

平成27年9月30日現在における県有財産の状況は、次のとおりです。

〔行政財産〕		◎土地及び建物				
区分	土地	建物（延べ）			工 作 物 件 数	
	地 積	木 造	非 木 造	計		
	m <sup>2</sup>	m <sup>2</sup>	m <sup>2</sup>	m <sup>2</sup>	件	
知 事 部 局	6,352,616	12,803	340,568	353,371	6,042	
教 育 委 員 会	1,846,687	5,789	604,914	610,703	4,373	
警 察 本 部	241,888	2,358	103,591	105,949	5,921	
合 計	8,441,191	20,950	1,049,073	1,070,023	16,336	

〔普通財産〕		◎土地及び建物				
区分	土地	建物（延べ）			工 作 物 件 数	
	地 積	木 造	非 木 造	計		
	m <sup>2</sup>	m <sup>2</sup>	m <sup>2</sup>	m <sup>2</sup>	件	
知 事 部 局	2,243,075	3,245	80,480	83,725	229	
教 育 委 員 会	185,163	178	47,213	47,391	222	
警 察 本 部	69,778	0	28,810	28,810	146	
合 計	2,498,016	3,423	156,503	159,926	597	