

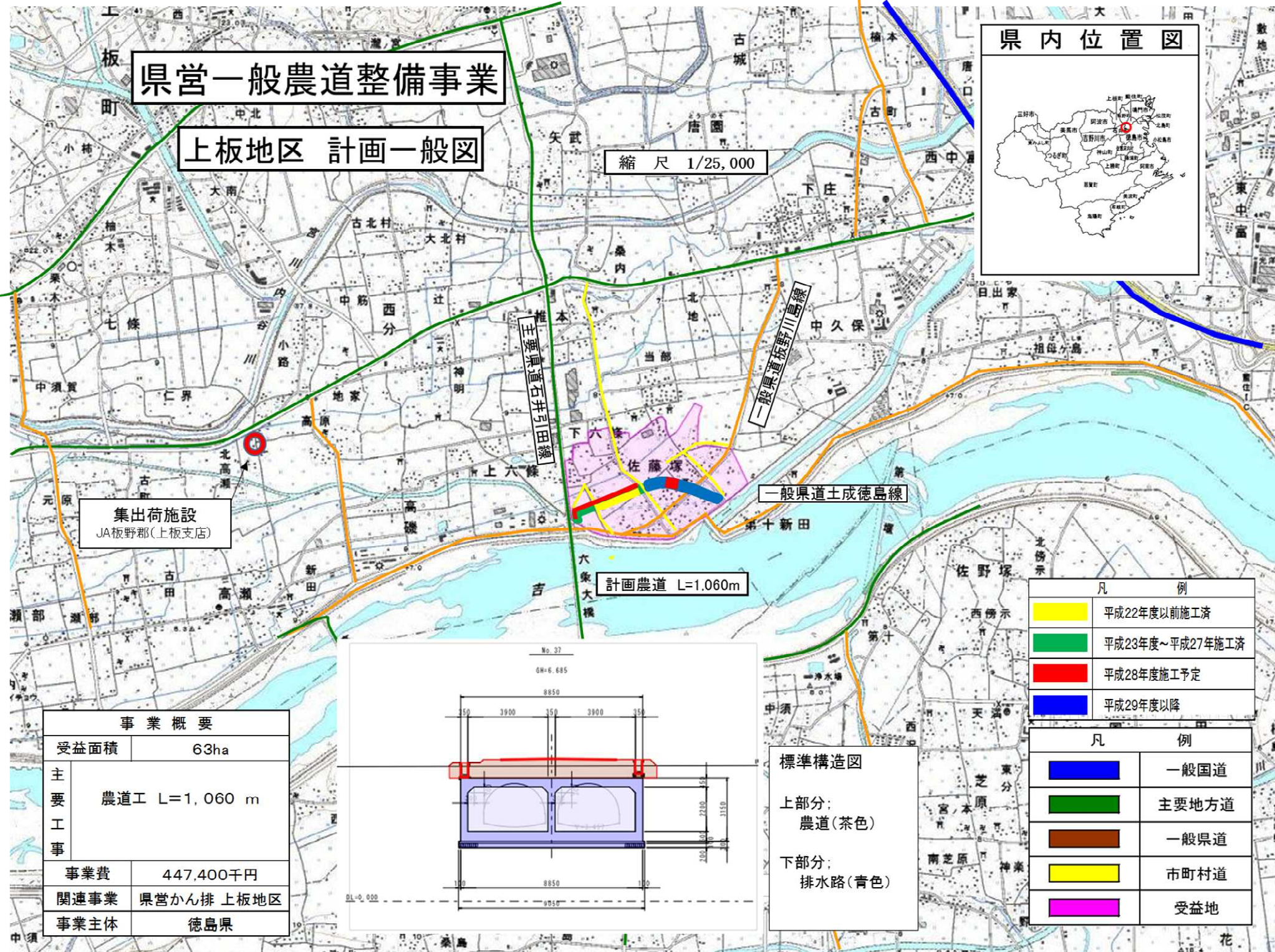
再評価【番号9】

一般農道整備事業
上板地区

県営一般農道整備事業

上板地区 計画一般図

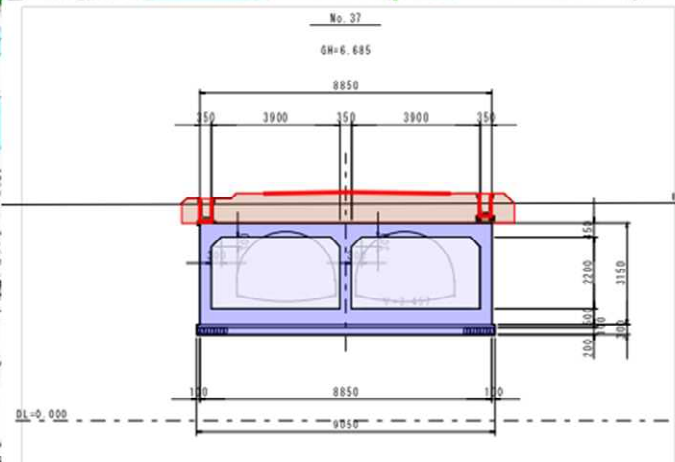
縮尺 1/25,000



集出荷施設
JA板野郡(上板支店)

計画農道 L=1.060m

事業概要	
受益面積	63ha
主要工事	農道工 L=1,060 m
事業費	447,400千円
関連事業	県営かん排 上板地区
事業主体	徳島県

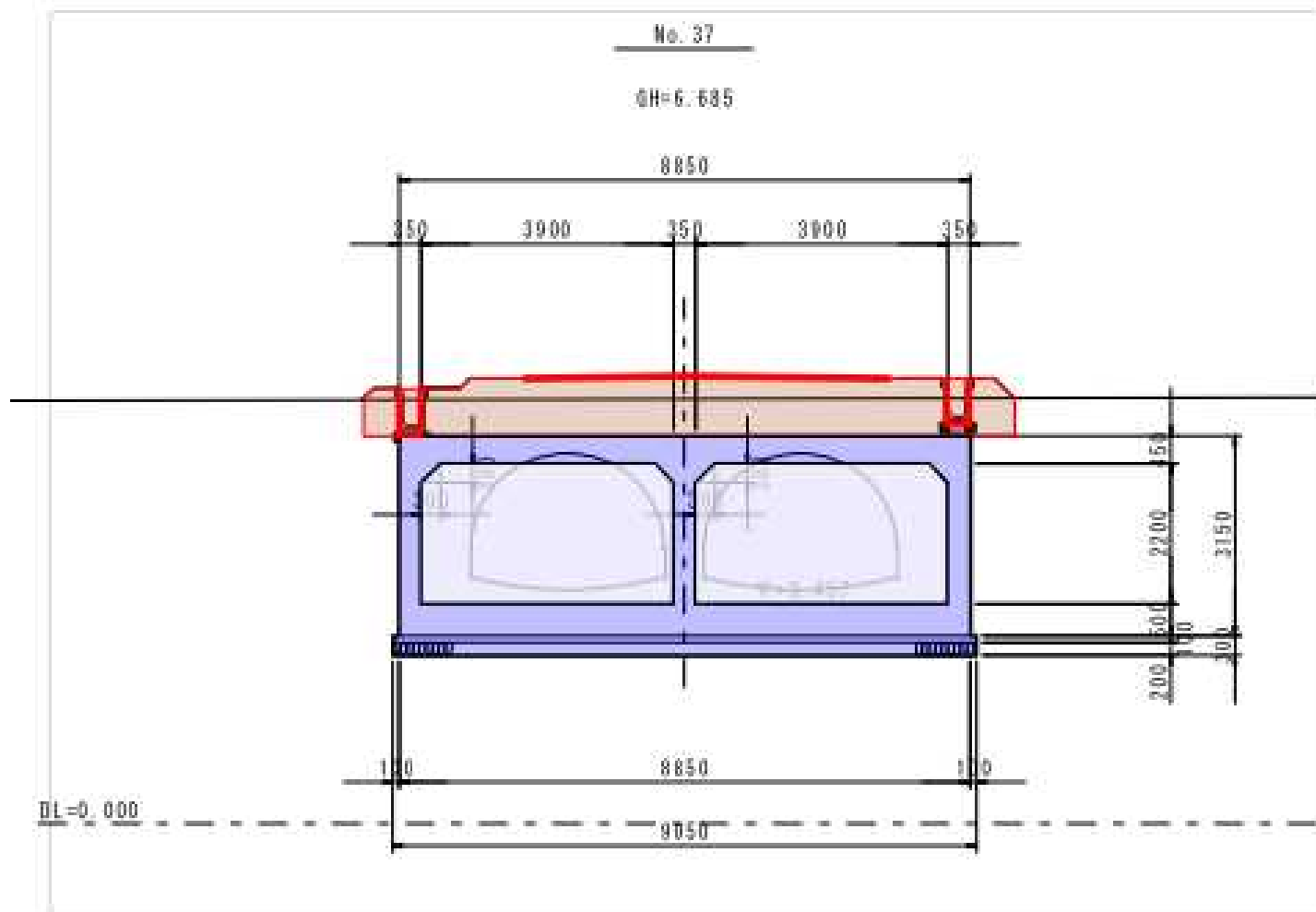


標準構造図
 上部分：
農道(茶色)
 下部分：
排水路(青色)

凡	例
	平成22年度以前施工済
	平成23年度~平成27年施工済
	平成28年度施工予定
	平成29年度以降

凡	例
	一般国道
	主要地方道
	一般県道
	市町村道
	受益地

農道・排水路構造図



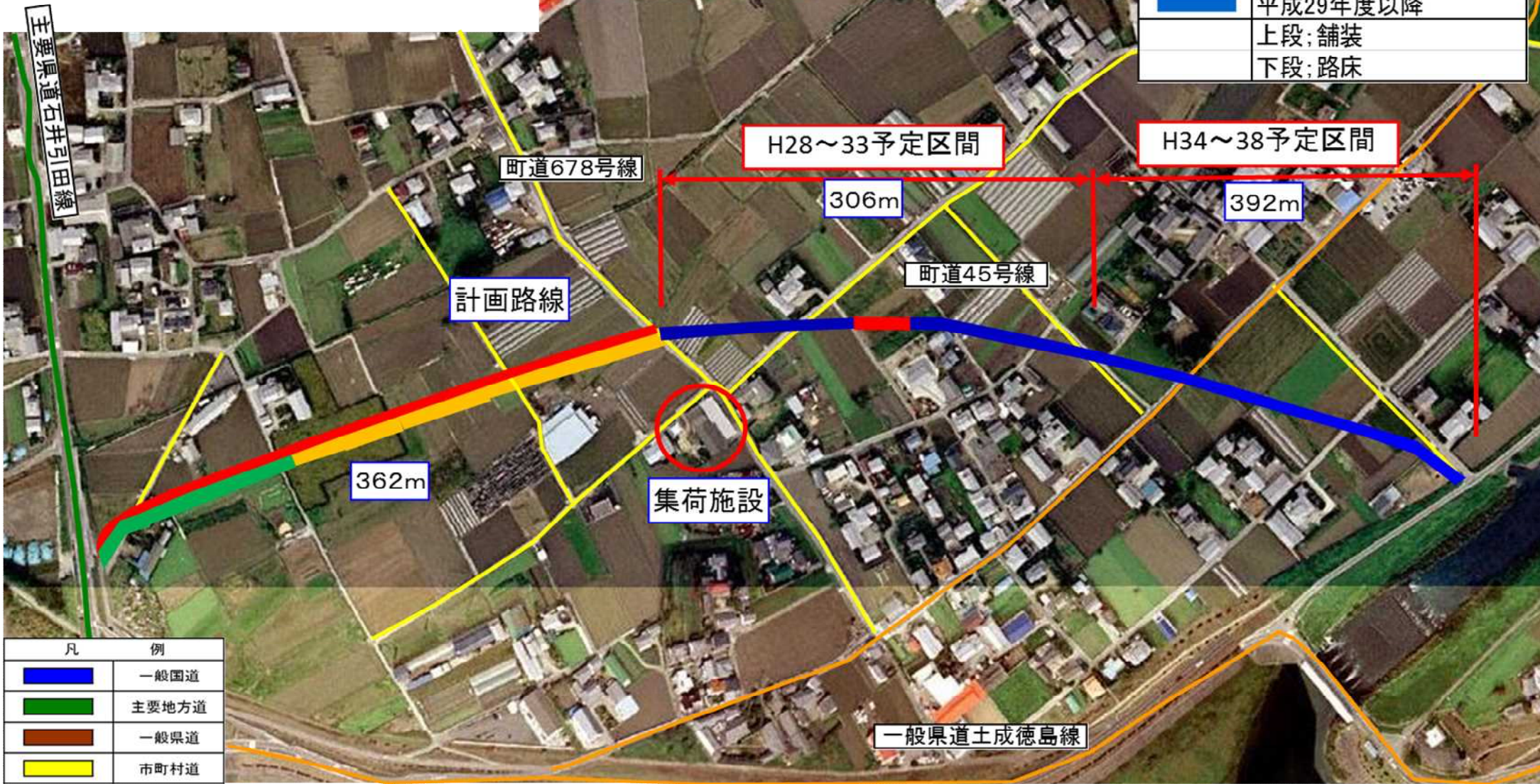
標準構造図

上部分;
農道(茶色)

下部分;
排水路(青色)

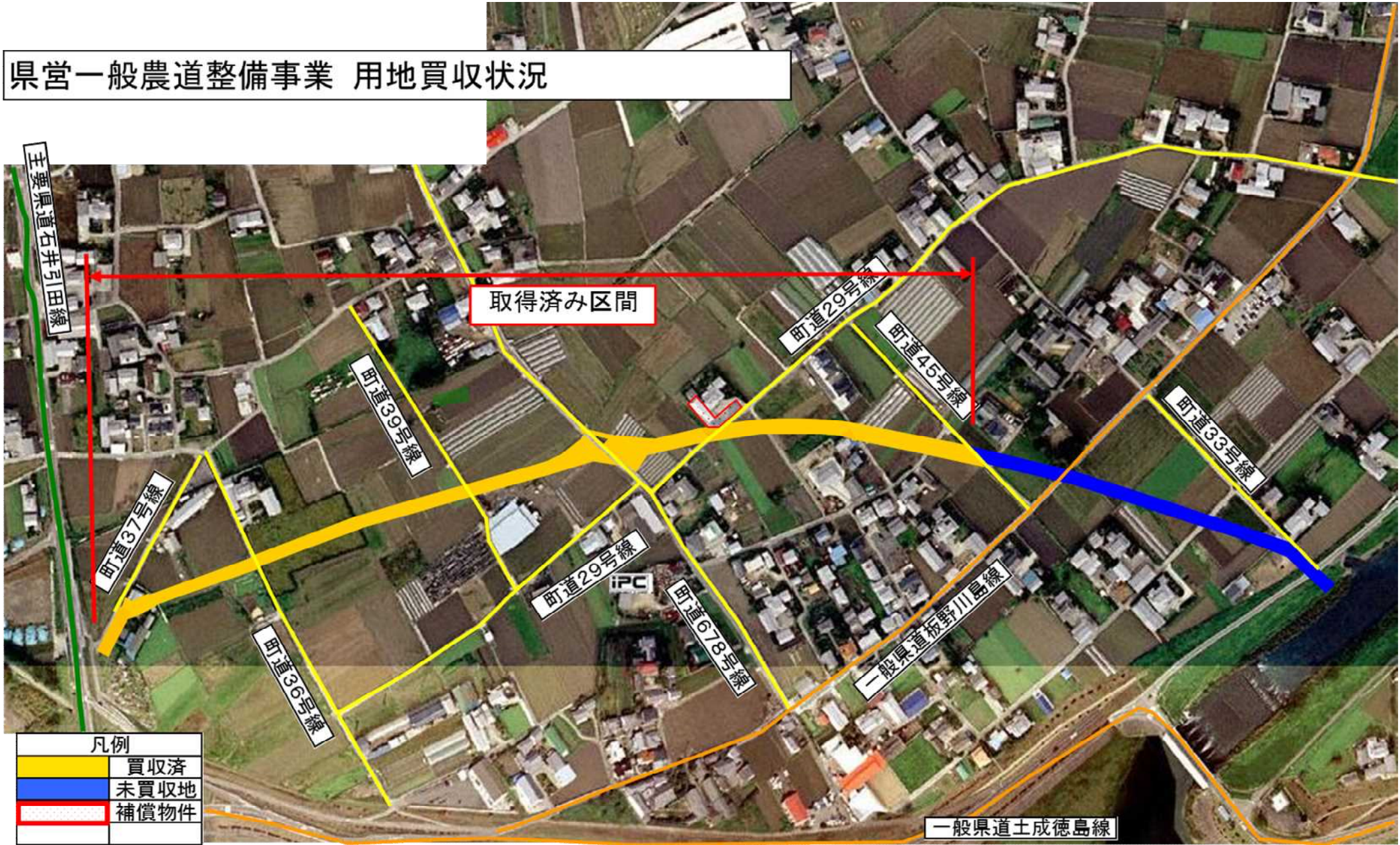
県営一般農道整備事業 施工状況

凡 例	
	平成22年度以前施工
	平成23年度～27年度施工
	平成28年度施工予定
	平成29年度以降
	上段; 舗装
	下段; 路床

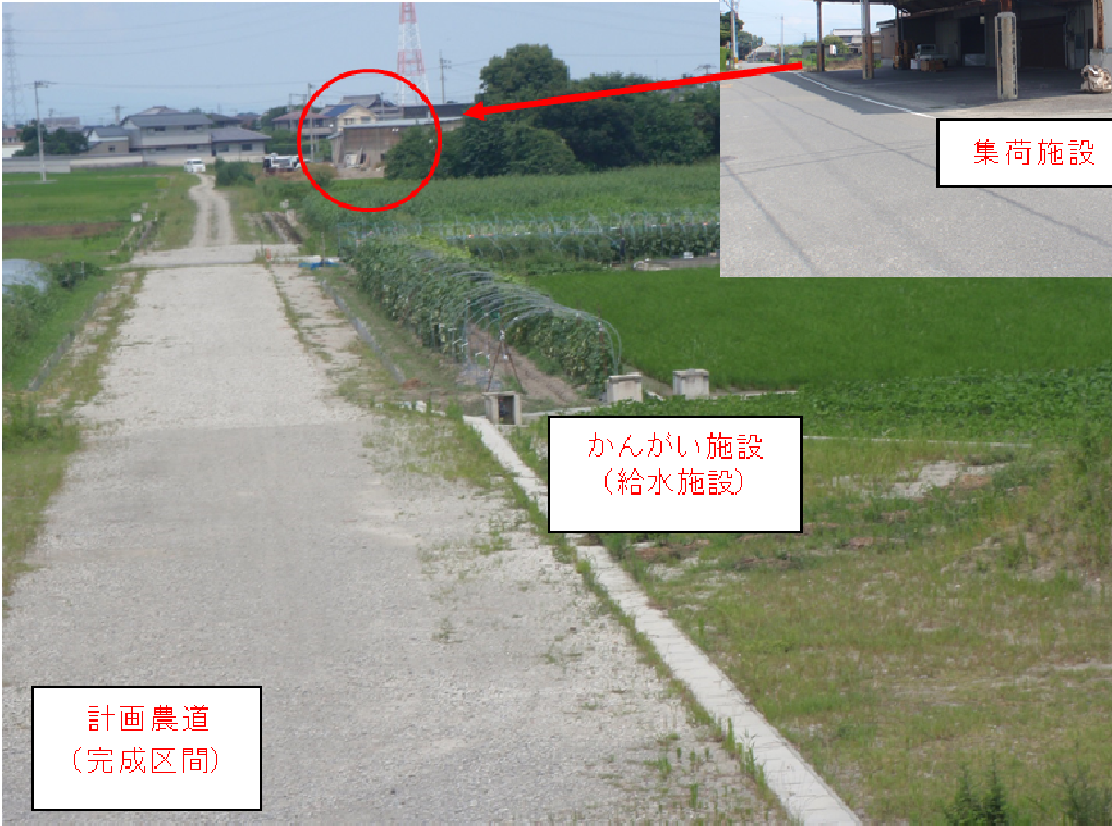


凡	例
	一般国道
	主要地方道
	一般県道
	市町村道

県営一般農道整備事業 用地買収状況



開通区間の状況



総費用・総便益比

総便益

- 1 営農に係る走行経費節減効果
- 2 維持管理費節減効果
- 3 一般交通等経費節減効果
- 4 品質向上効果

総費用

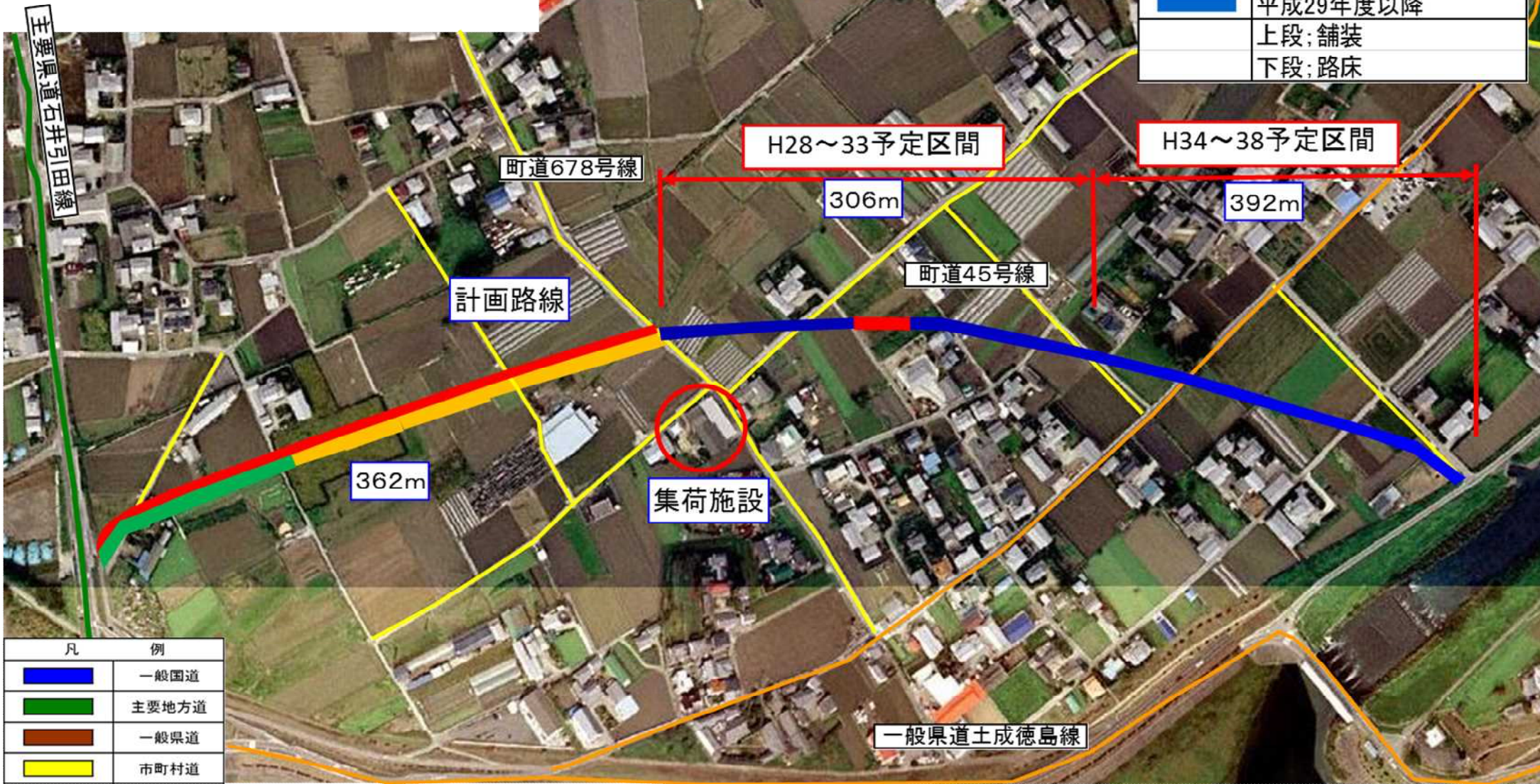
計画区間全体に要する経費

- ・建設費用
- ・再整備費用(評価期間内)
- ・評価期間終了時点の資産価値


$$\text{総便益} / \text{総費用} = 1.16$$

県営一般農道整備事業 施工状況

凡 例	
	平成22年度以前施工
	平成23年度～27年度施工
	平成28年度施工予定
	平成29年度以降
	上段; 舗装
	下段; 路床



凡	例
	一般国道
	主要地方道
	一般県道
	市町村道

現時点における事業効果の検証

1 効果発現状況の検証

2 社会経済情勢の変化

3 現時点における事業の検証