

再評価【番号7】

広域農道整備事業  
吉野川中部地区

# 広域農道整備事業 吉野川中部地区 計画路線図

県内位置図



美馬市

国道 192号線

吉野川市

全体延長11,700m(既採択延長 4,000m)

集出荷施設  
JA美馬(ライスセ  
ンター、選果場)

集出荷施設  
JA美馬(穴吹支所)

集出荷施設  
JA麻植郡(山川支所)

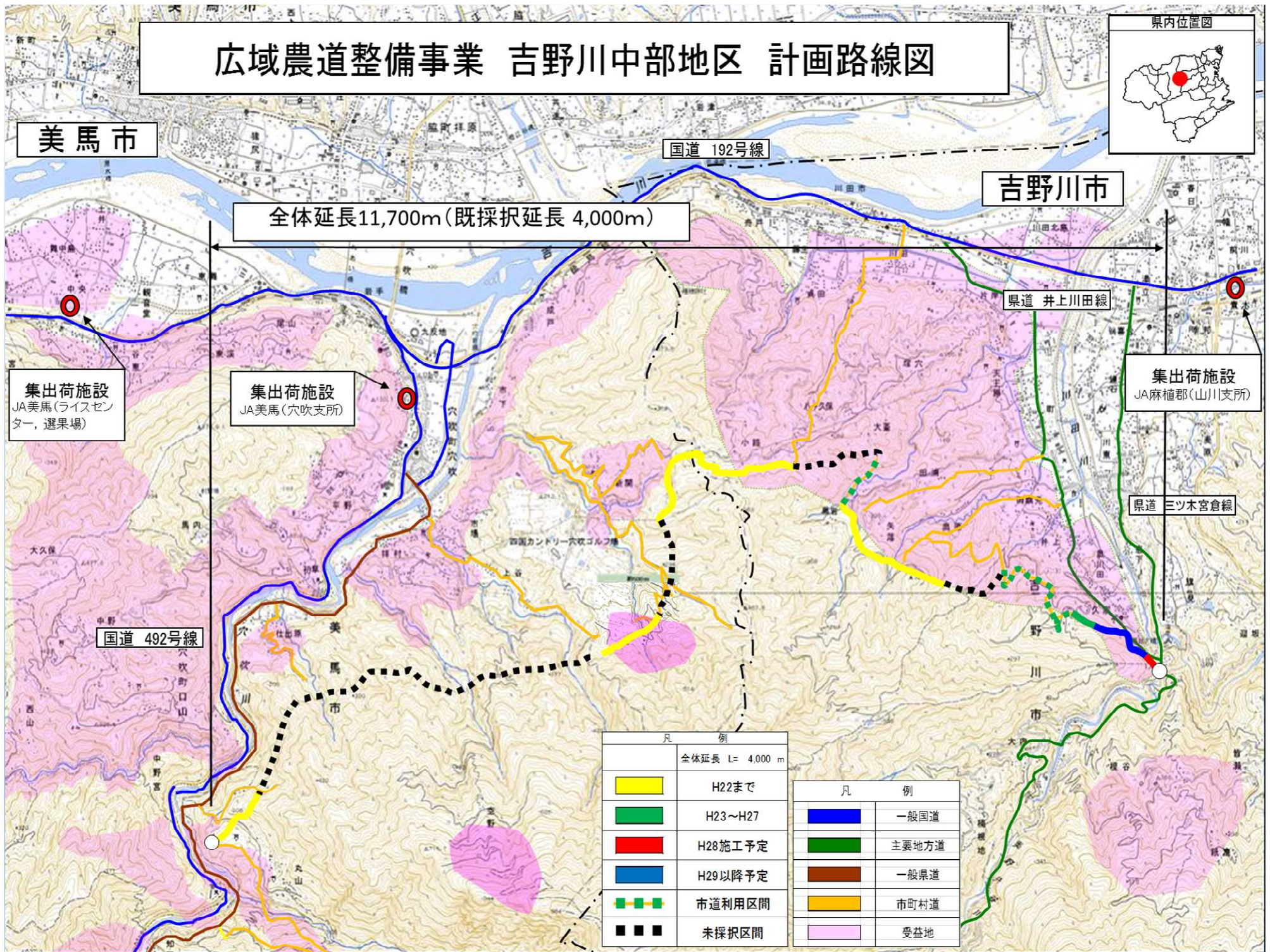
県道 井上川田線

県道 三ツ木宮倉線

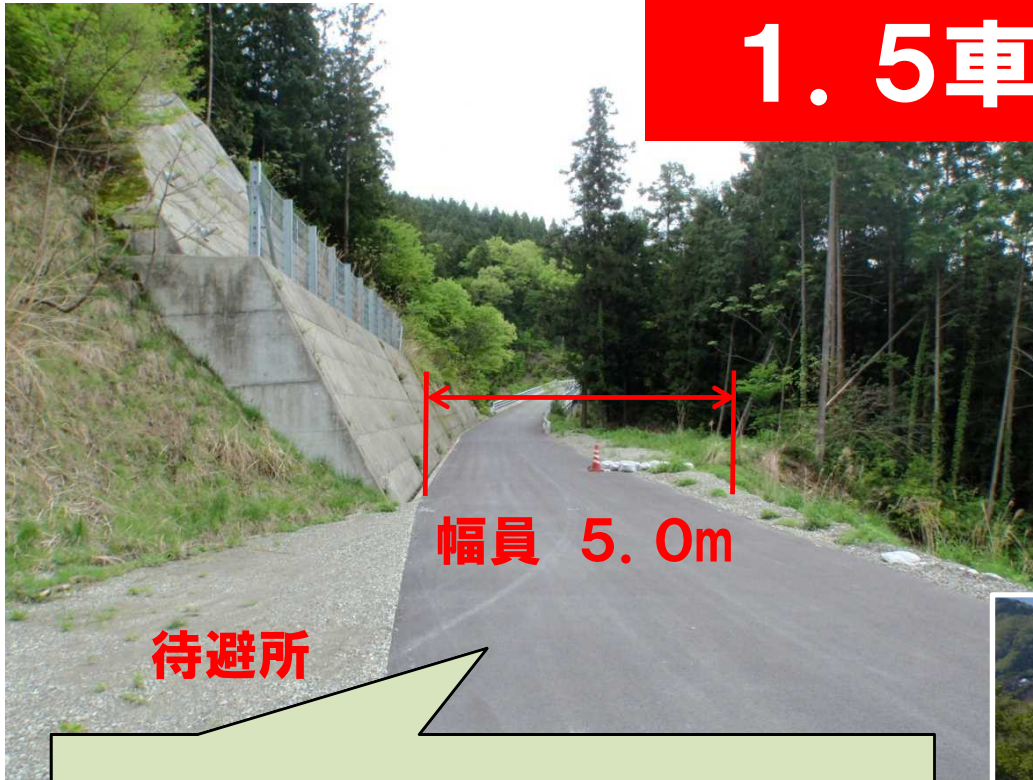
国道 492号線

凡 例	
全体延長 L= 4,000 m	
	H22まで
	H23~H27
	H28施工予定
	H29以降予定
	市道利用区間
	未採択区間

凡 例	
	一般国道
	主要地方道
	一般県道
	市町村道
	受益地



# 1. 5車線の整備



## 経済的工法の採用



### 7.0mで整備した場合







広域農道

# 総費用・総便益比

## 総便益

- 1 維持管理費節減効果
- 2 営農に係る走行経費節減効果
- 3 一般交通等経費節減効果
  - ① 一般交通経費節減効果
  - ② 林業交通経費節減効果
  - ③ 林業経営経費節減効果

## 総費用

計画区間全体に要する経費

- ・建設費用
- ・再整備費用(評価期間内)
- ・評価期間終了時点の資産価値

$$\text{総便益} \div \text{総費用} = 1.39$$

# 広域農道整備事業 吉野川中部地区 計画路線図

県内位置図



美馬市

国道 192号線

吉野川市

全体延長11,700m(既採択延長 4,000m)

県道 井上川田線

集出荷施設  
JA美馬(ライスセンター、選果場)

集出荷施設  
JA美馬(穴吹支所)

集出荷施設  
JA麻植郡(山川支所)

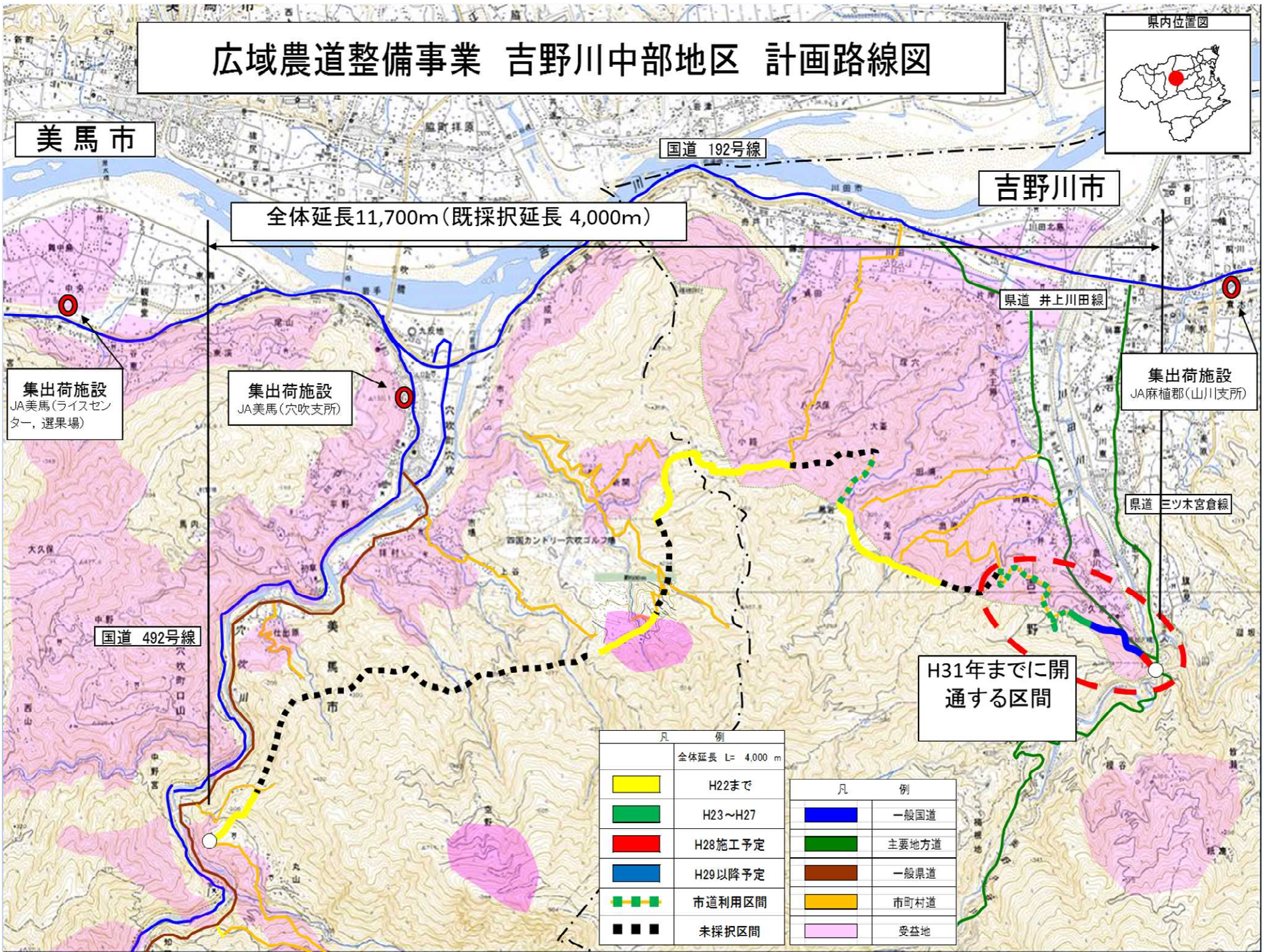
県道 三ツ木宮倉線

国道 492号線

H31年までに開  
通する区間

凡 例	
全体延長 L= 4,000 m	
	H22まで
	H23~H27
	H28施工予定
	H29以降予定
	市道利用区間
	未採択区間

凡 例	
	一般国道
	主要地方道
	一般県道
	市町村道
	受益地



# 現時点における事業効果の検証

1 効果発現状況の検証

2 社会経済情勢の変化

3 現時点における事業の検証

