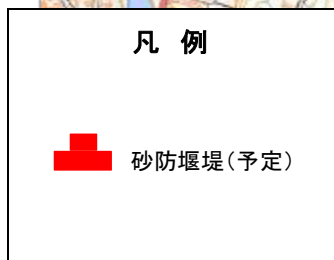
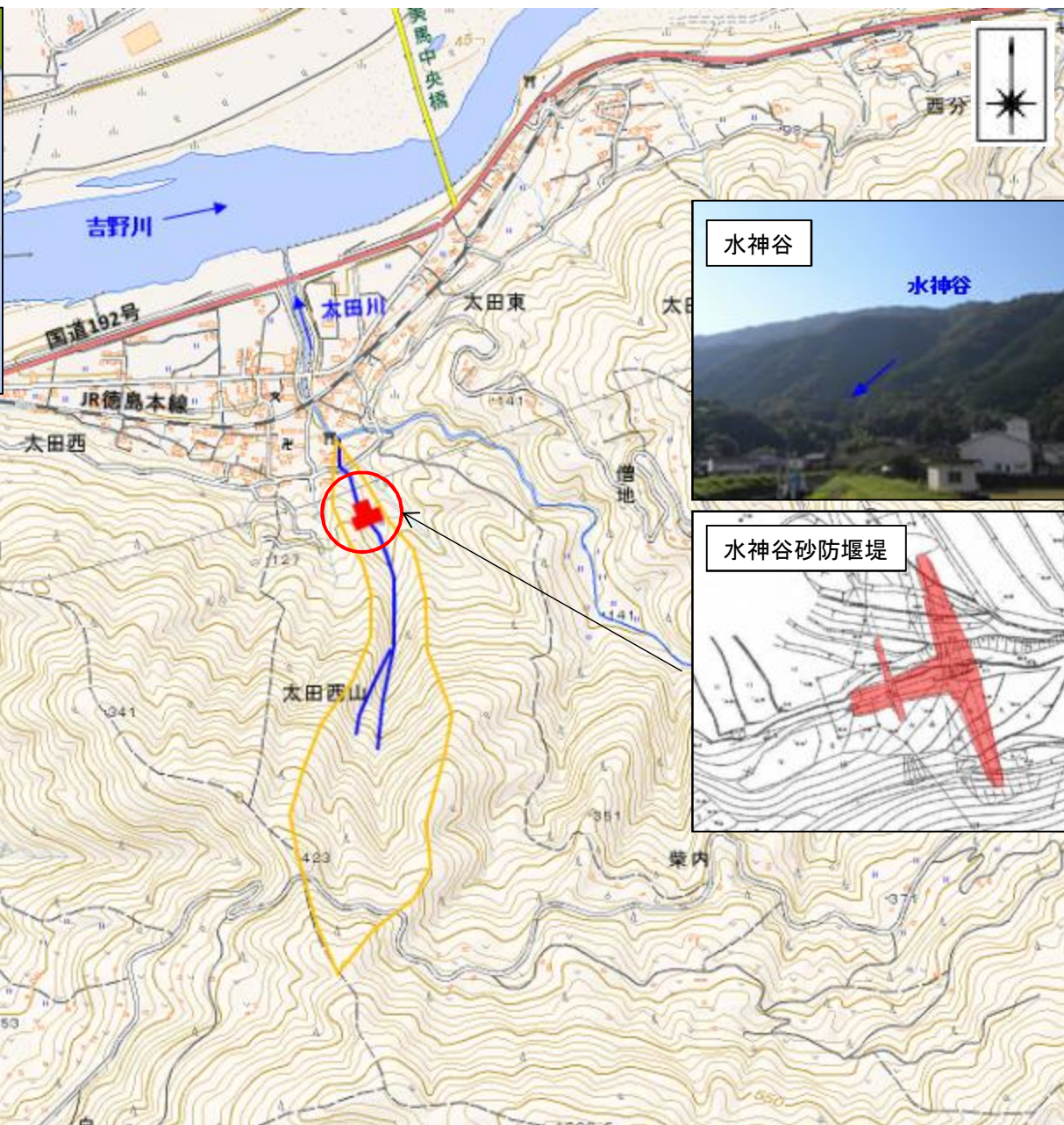


再評価【番号10】

水神谷
通常砂防事業

1. 事業箇所



2. 事業再評価について

費用対効果分析

総費用

C = 1.3億円 (現在価値化後)

総便益

- 一般資産被害軽減
- 公共土木施設被害軽減
- 公益事業施設被害軽減
- 応急対策費用軽減
- 人的被害軽減
- (人的被害による)精神的被害軽減

B = 30.3億円 (現在価値化後)



B / C = 23.5

主な保全対象

保全対象

- 太田小学校
- 太田幼稚園
- 公営住宅団地
- JR徳島本線



太田小学校

他の対策

ソフト対策

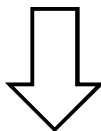
- 土砂災害警戒区域の指定
- 土砂災害ハザードマップの作成



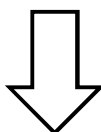
地元説明会

3. 事業の経緯及び結果について

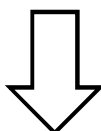
H12 新規事業着手



H12~ 工事用進入路ルート
の反対



H27~ 取り組みを強化



H28 進展が見込める

地元再調整



事業継続

