

再評価【番号4】

経営体育成基盤整備事業  
長生西部地区



# 経営体育成基盤整備事業 長生西部地区 計画一般平面図

受益面積 53.4 ha  
H25まで 1.6 ha  
H26 7.0 ha



山田工区

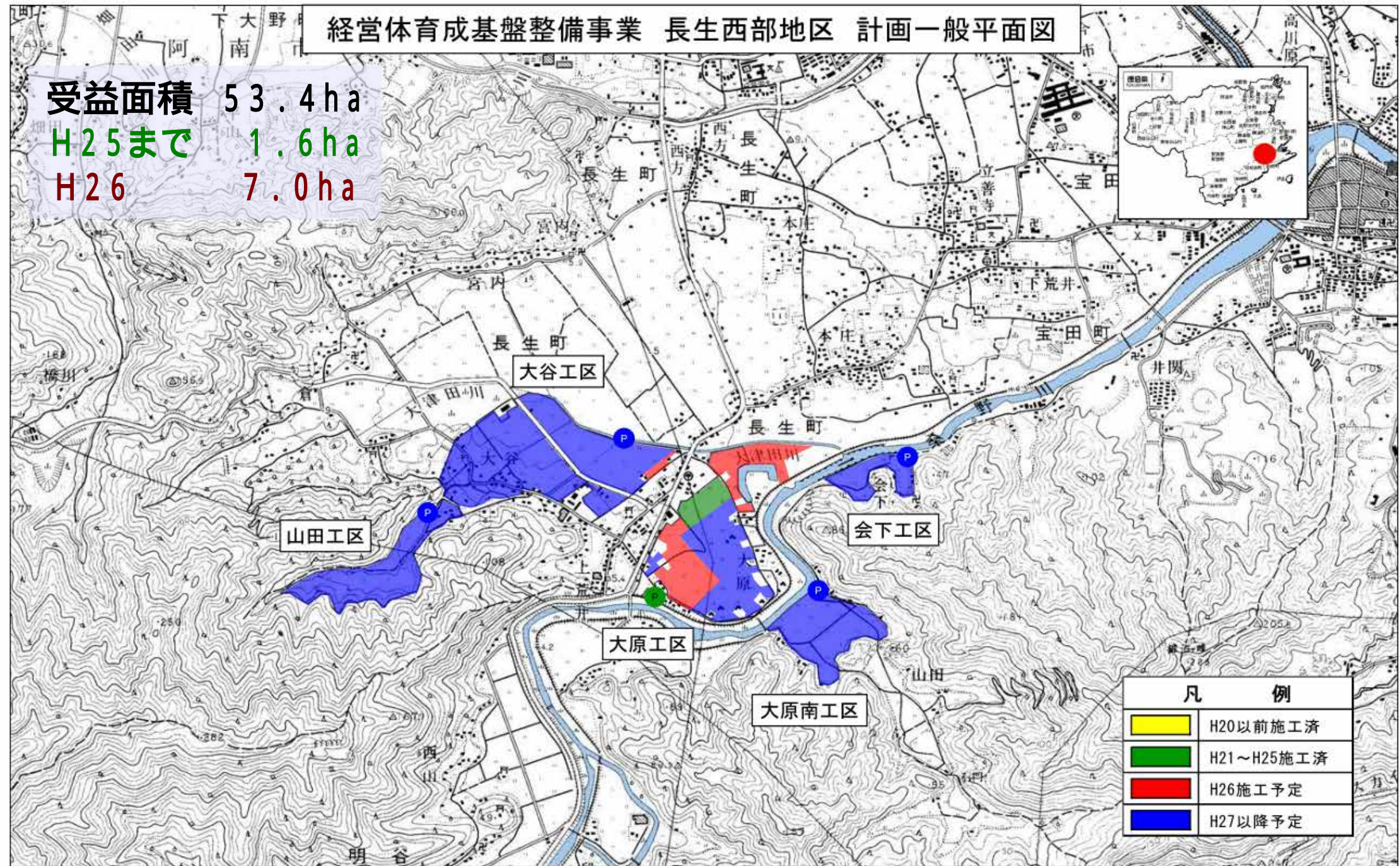
大谷工区

大原工区

大原南工区

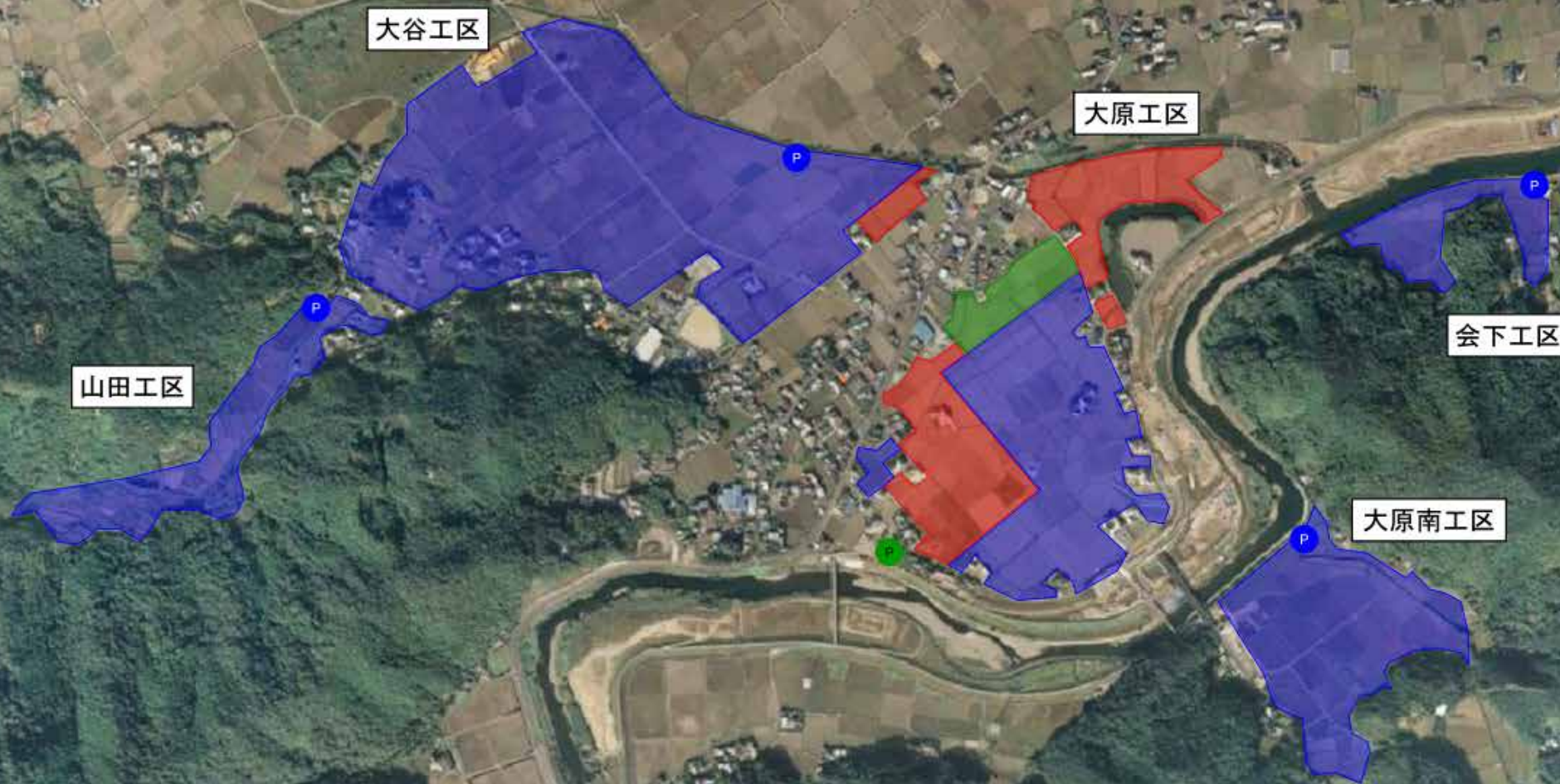
会下工区

凡 例	
	H20以前施工済
	H21～H25施工済
	H26施工予定
	H27以降予定





# 経営体育成基盤整備事業 長生西部地区 計画一般平面図



凡 例	
	H20以前施工済
	H21～H25施工済
	H26施工予定
	H27以降予定



## 整備前の状況

用水と管理道路



狭く曲がった農道(幅員2.0m程度)



## 整備後の状況

整備された農道(幅員4.0m)、用排水、農地



整備された農道(幅員4.0m)、用排水、農地



# 費用対効果

作物生産効果

地積確定効果

営農経費節減効果

資産価値上昇効果

総事業効果額 ( B ) = 18億9,602万7千円

総事業費 ( C ) = 10億1,496万8千円

投資効率 ( B / C ) = 1.87



