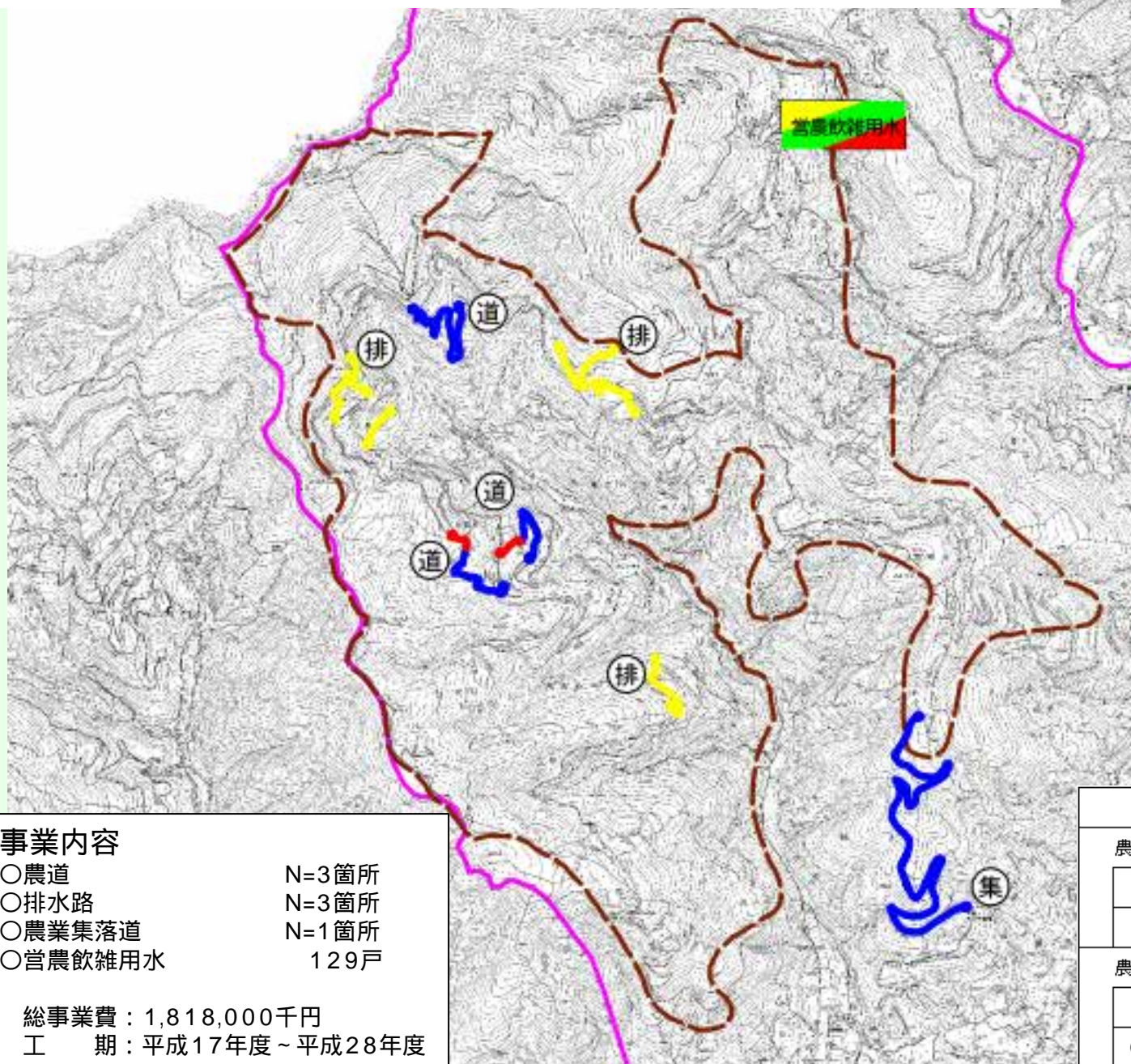
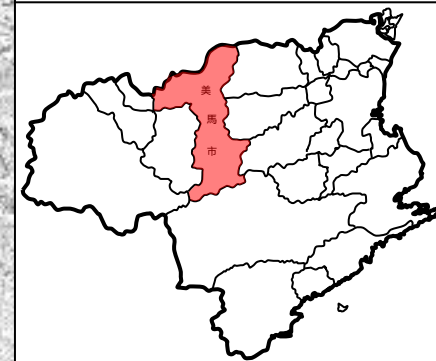


再評価【番号2】

中山間地域総合整備事業
脇中央地区

中山間地域総合整備事業 脇中央地区 計画概要図

県内位置図



宮農飲雑用水

凡 例	
	平成24年度まで
	平成25年度
	平成26年度
	平成27年度以降
	宮農飲雑用水区域

事業内容

- 農道 N=3箇所
- 排水路 N=3箇所
- 農業集落道 N=1箇所
- 宮農飲雑用水 129戸

総事業費：1,818,000千円
工 期：平成17年度～平成28年度

凡 例	
農業生産基盤整備事業	
	農道
	排水路
農村生活環境基盤整備事業	
	農業集落道
	宮農飲雑用水

工事完了箇所及びその受益地

(排水路 東大谷工区)

排水路



受益地の状況



大葉の作付状況



工事完了箇所及びその受益地

(営農飲雑用水施設 広棚工区)

浄水場



雑用水 (農機具の洗浄)

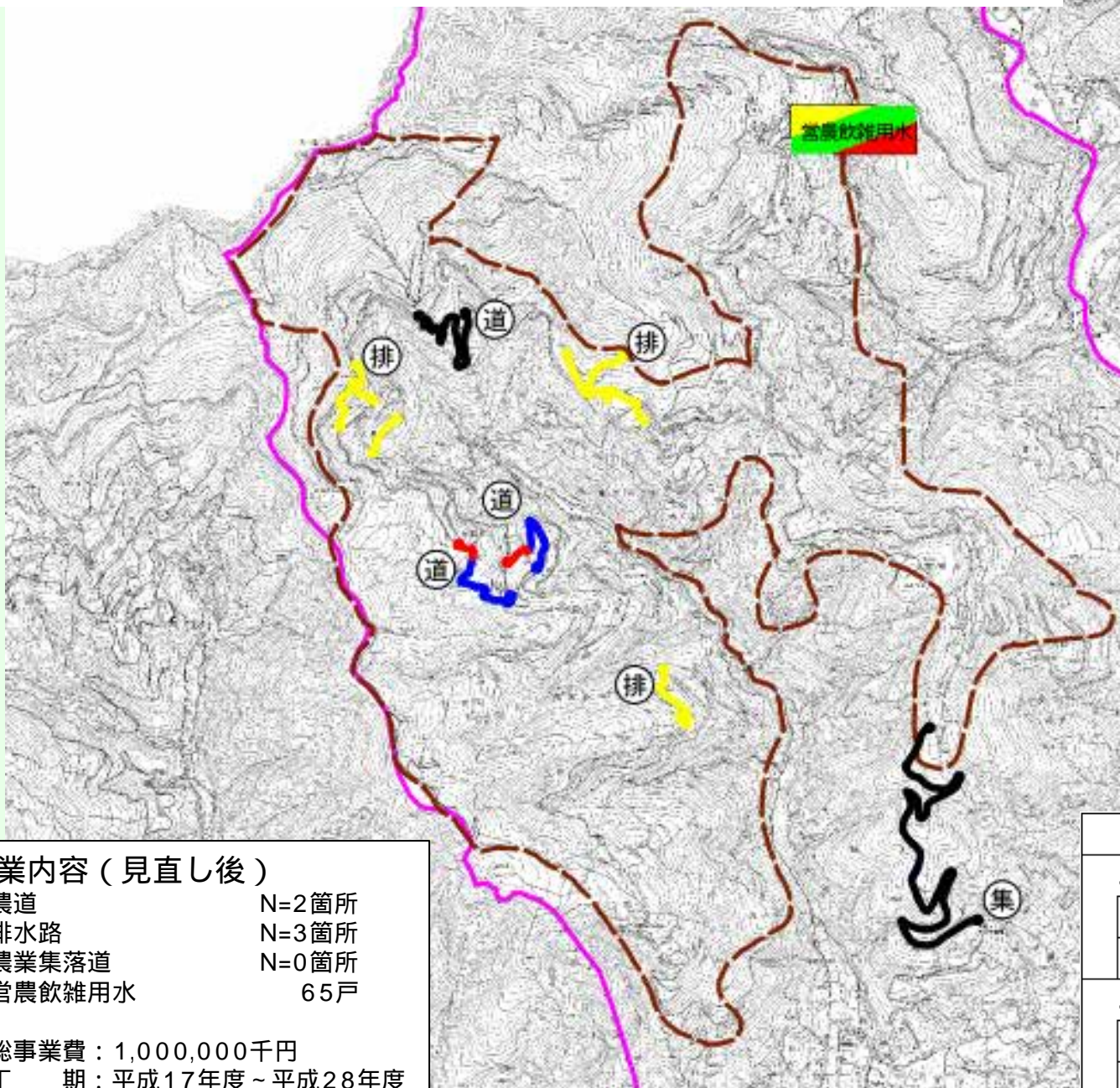
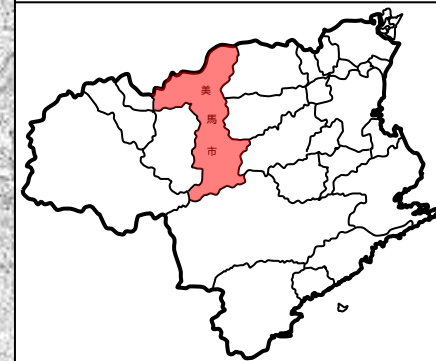


営農用水 (洋蘭育苗散水)



中山間地域総合整備事業 脇中央地区 計画概要図

県内位置図



宮農飲雑用水

凡 例	
	平成24年度まで
	平成25年度
	平成26年度
	平成27年度以降
	宮農飲雑用水区域
	計画削減箇所

事業内容（見直し後）

- 農道 N=2箇所
- 排水路 N=3箇所
- 農業集落道 N=0箇所
- 宮農飲雑用水 65戸

総事業費：1,000,000千円
工 期：平成17年度～平成28年度

凡 例	
農業生産基盤整備事業	
	農道
	排水路
農村生活環境基盤整備事業	
	農業集落道
	宮農飲雑用水

費用対効果

効果項目

営農経費節減効果

一般交通等経費削減効果

維持管理費節減効果

安全性向上効果

営農に係る走行経費節減効果

快適性向上効果

更新効果

生活用水確保効果

総事業効果額 (B) = 29億4709万7千円

総事業費 (C) = 18億2895万7千円

投資効率 (B / C) = 1.61 (1.10)