

フェアトレード×福祉

# ウェルフェアトレードコーヒー

～フェアトレードのその先へ～

・4人に1人がコーヒー農業で生計を立てている東ティモール

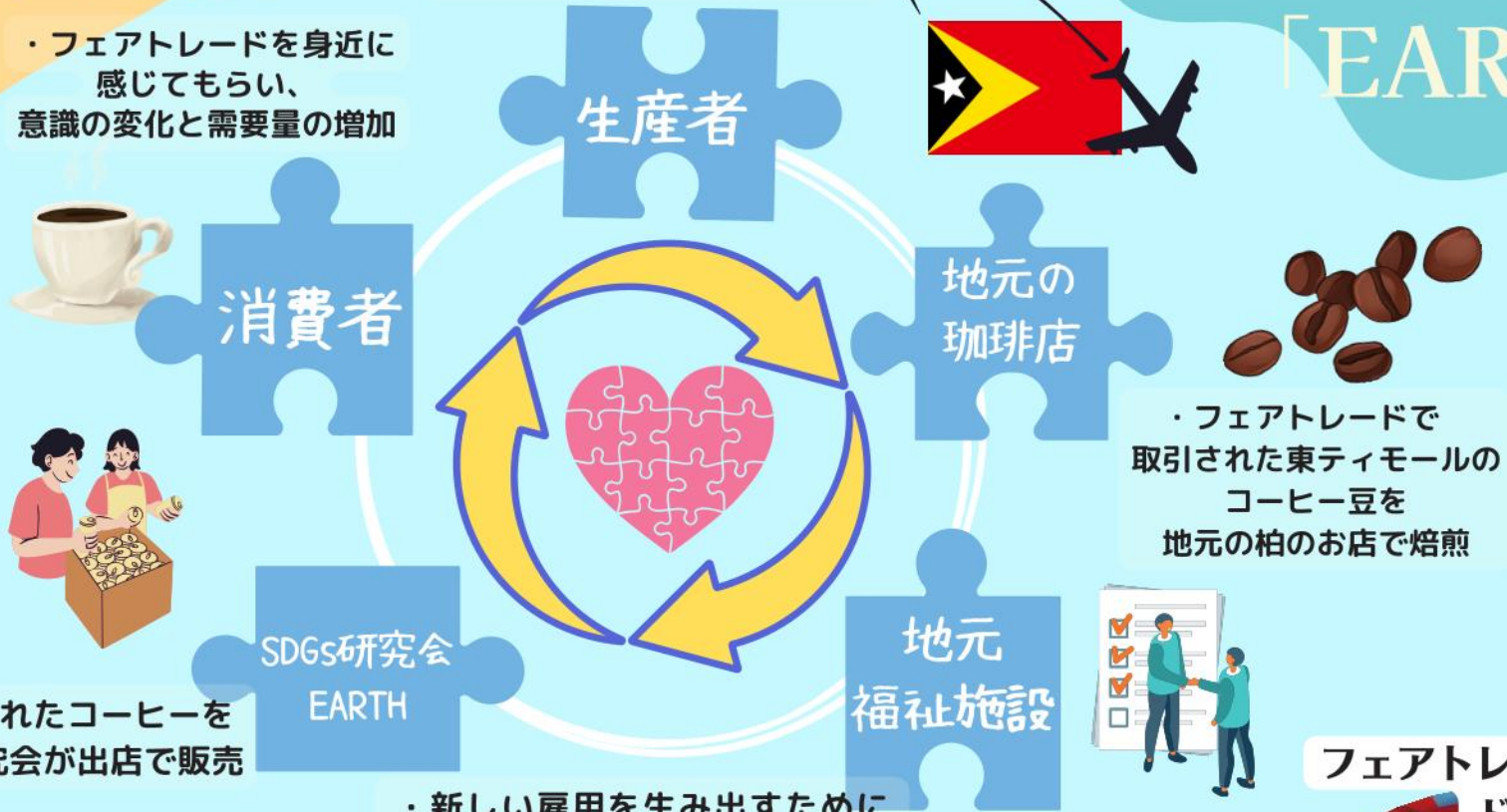
・フェアトレードを身近に感じてもらい、意識の変化と需要量の増加



# 麗澤高校

-Reitaku High School-  
SDGs研究会

## 「EARTH」



・フェアトレードで取引された東ティモールのコーヒー豆を地元の柏のお店で焙煎

・焙煎されたコーヒーをSDGs研究会が出店で販売

・新しい雇用を生み出すためにドリップバッグの就労支援を開始

フェアトレードコーヒー  
ドリップバッグ

# 今、 私たちに できること。



累計4500個販売!