

# 郷土から学んだ “食”から考える消費者志向経営

---

株式会社あわわ  
めぐる、事業部 小山亜紀

# 『めぐる、』とは？

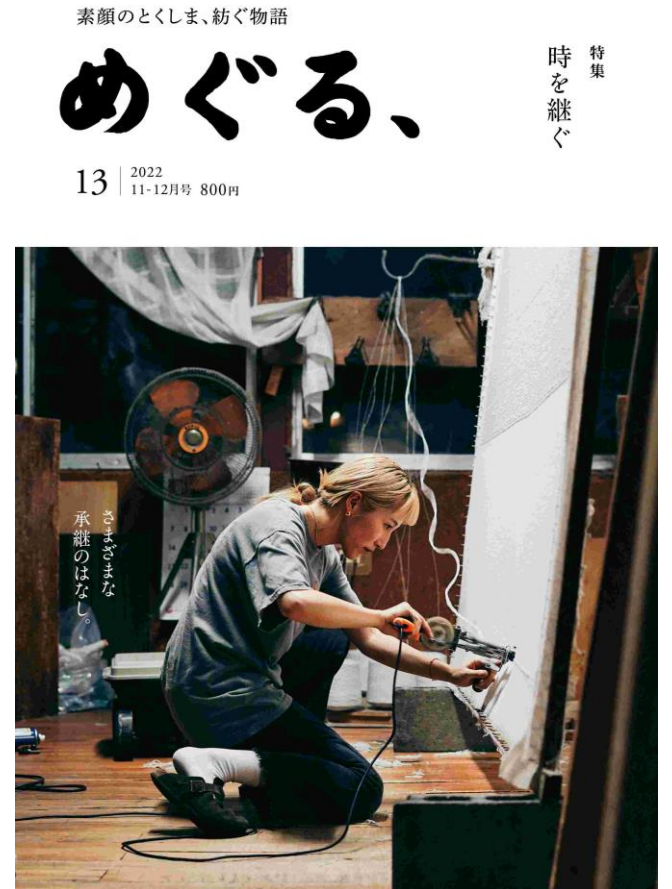
『株式会社あわわ』が発行する郷土誌です

<載っているもの>

- 次世代に繋ぐべき徳島の姿
- 自然・伝統・人の暮らし

<載っていないもの>

- 「新しい」「得をする」情報
- 「消費する = お金が動く」情報



発行しようと思ったきっかけ

生まれるものより、消えていくものの方が多いと感じたから

「新しいことがすべて？」

「多いことがすべて？」

限りある資源をいかに有効活用するか



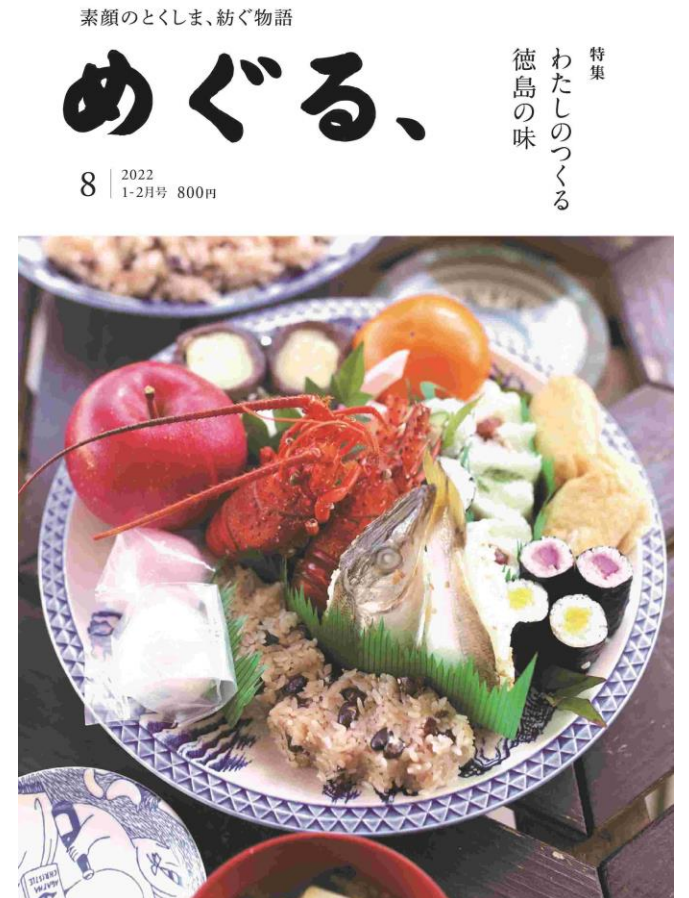
# 『めぐる、』とは？

コンセプトは『郷土愛』です

○2020年10月創刊、偶数月20日発行  
→2023年秋から3・6・9・12月の20日

○B5・112P／800円

○県内全域の書店・コンビニエンスストア  
雑貨店、県外書店・雑貨店



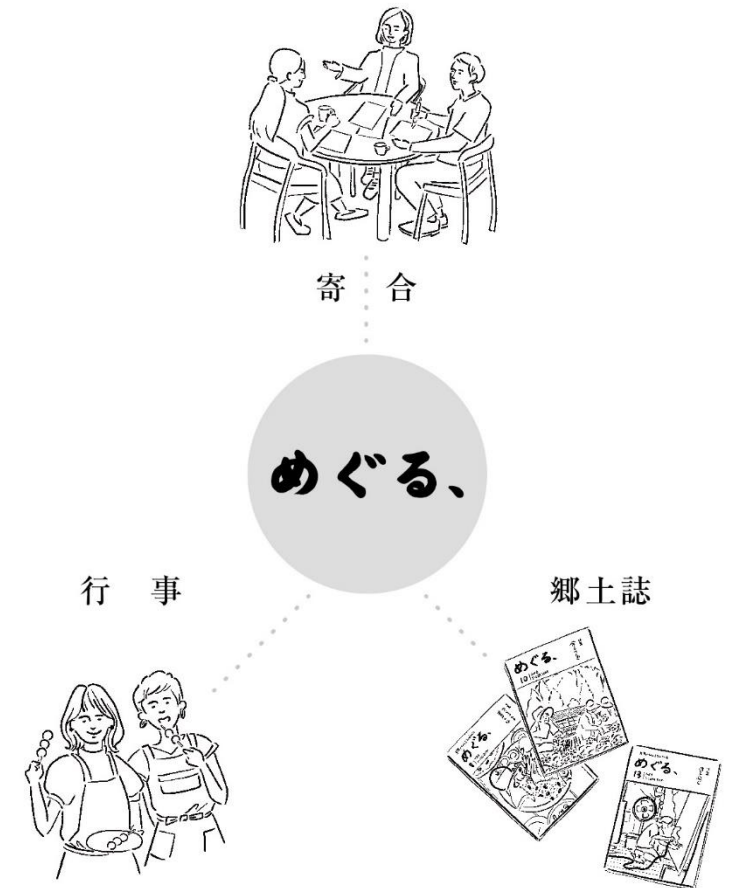
# めぐる、の在り方

『本』は、郷土愛を具現化するための  
ひとつのツールです

○寄合／まちを人任せにせず話し合う場

○行事／郷土愛を共有するイベント

○郷土誌／郷土愛が形になったもの



# 郷土から学んだ“食”から考える消費者志向経営①

## 世界農業遺産

『にし阿波の傾斜地農耕システム』  
磯貝勝幸さん・ハマ子さん夫妻

「雪で山から降りれんでも、  
3ヶ月食べていける」



# 郷土から学んだ“食”から考える消費者志向経営①

## 世界農業遺産

『にし阿波の傾斜地農耕システム』  
磯貝勝幸さん・ハマ子さん夫妻



# 郷土から学んだ“食”から考える消費者志向経営②

株式会社キョーエイさま

『すきとく市部』

小出直史部長

「徳島の一次産業発展に貢献し、  
お客様には宝探しのように  
お買い物を楽しんでもらえたら」





# 郷土から学んだ“食”から考える消費者志向経営②

株式会社キョーエイさま  
『すきとく市部』  
小出直史部長



# 郷土から学んだ“食”から考える消費者志向経営③

(一社) 上勝阿波晩茶協会  
晩茶専門農家  
高木宏茂さん

「家ごとに異なる味が存在するのが  
阿波晩茶。  
多様性が伝統であり、文化」



# 郷土から学んだ“食”から考える消費者志向経営③

(一社) 上勝阿波晩茶協会  
晩茶専門農家  
高木宏茂さん



# 次の目標

## 「まち」の中に「拠点」を設けます



2024年内の開設を目指します

- [寄合] が行われる中で編集をします
- [行事] のアイデアが自然に生まれます
- どなたに来ていただいても大歓迎ですが、特に20・30代に [郷土愛] を醸成します
- 徳島に住む人が県外からのゲストを迎える時、「ここを案内したい」と言われる場を目指します
- 愛のない都市開発が行われないうち、目を光らせる関所としての機能を目指します

# 『めぐる、友の会』とは？

現在、クラウドファンディングを実施しています。

## 【一般の方向け会員制度】

○千人会／毎月500円×1,000人

- ・ 会員証の発行
- ・ 『めぐる、』の送付（4号／年間）
- ・ 手ぬぐい（初回のみ）

○百人会／毎月1,000円×100人

- ・ 会員証の発行
- ・ 『めぐる、』の送付（4号／年間）
- ・ 手ぬぐい（初回のみ）
- ・ 『別冊めぐる、』の送付（1号／年間）

このプロジェクトでは継続的な支援を募集しています

継続寄付 #徳島県 #地域 #地域文化 #観光 #まちづくり #特産品 #本・漫画・写真 #歴史 #継続寄付

### 地域文化を残し、課題を創造的に解決する『めぐる、友の会』会員募集

あ 株式会社あわわ

ご協力ありがとうございます！  
あなたのシェアで646人がプロジェクトを訪れました。

マンスリーサポーター総計  
**65人**

フォローする

プロジェクトの支援にすむ

<https://readyfor.jp/projects/...> コピー

専用URLを使うと、あなたのシェアによってこのプロジェクトに何人訪れているかを確認できます

このプロジェクトでは無期限で寄付を募集しています。「毎月」のコースで支援した場合、すでに完了した決済をキャンセルすることはできませんが、将来の決済を解約することができます。

97/contribution?top